

## Ⅱ 結 果 の 内 容

## 《「信州あいサポート運動」について》

＜「信州あいサポート運動」の認知度＞

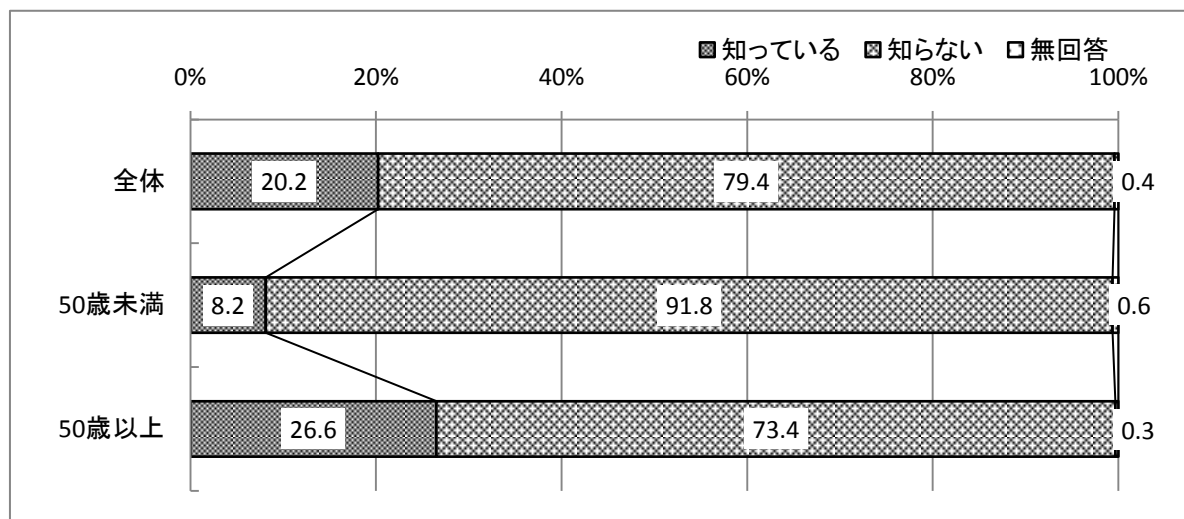
「信州あいサポート運動」という言葉を「知っている」は約2割

「あいサポート」のマークを「見たことがある」は約1割

問1 あなたは、「信州あいサポート運動」(※)という言葉を知っていますか。または、聞いたことがありますか。あてはまるものを選んでください。

	回答数 (人)	割合 (%)
知っている(聞いたことがある)	187	20.2
知らない(聞いたことがない)	734	79.4
無回答	4	0.4

●「信州あいサポート運動」(※)という言葉について「知っている」は 20.2%となっている。年齢別に見ると50歳以上の方の認知度が高い。



※「信州あいサポート運動」

誰もが、多様な障がいの特性、障がいのある方への必要な配慮、障がいの有無にかかわらず共に生きる社会のあり方などを理解して、障がいのある方に対してちょっとした手助けや配慮を実践することにより、障がいのある方が暮らしやすい地域社会(共生社会)を県民の皆様と一緒につくっていく運動です。

＜「信州あいサポート運動」の認知度＞

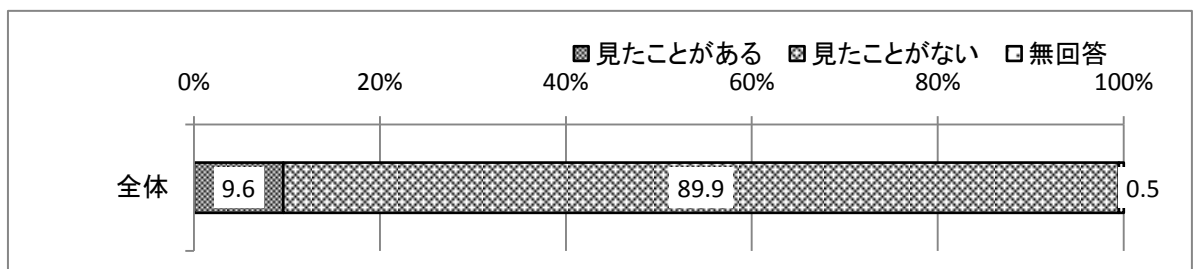
「信州あいサポート運動」という言葉を「知っている」は約2割

「あいサポート」のマークを「見たことがある」は約1割

問2 あなたは、「あいサポート」のマークを見たことがありますか。あてはまるものを選んでください。

	回答数 (人)	割合 (%)
見たことがある	89	9.6
見たことがない	831	89.9
無回答	5	0.5

●「あいサポート」のマークについて「見たことがある」は、9.6%となっている。



「あいサポート」のマーク

【込められた意味】

2つのハートを重ねて、後ろの白いハートで「SUPPORTER(サポーター)」の「S」を表現しています。

ベースとしている「橙色(だいたいいろ)」は、日本の障がい者福祉に尽力された糸賀一雄氏の残した言葉「この子らを世の光に」から「光」や、「暖かさ」をイメージするものとしています。

また、「だいたい(代々)」にちなみ、あいサポーター(障がい者サポーター)が広がって、共生社会が実現されることへの期待も込められています。

## 《県産農産物の認知度・購入意識・食生活について》

### ＜信州オリジナル食材等の認知度＞

りんご(シナノスイート・シナノゴールド・秋映)の認知度(知っている・聞いたことがあるを含む)は8割を超えるとともに、前年度から順調に認知度が伸びている。また、「信州サーモン」も9割を超え、(6.5ポイント増)認知度が高い。

また、「おいしい信州ふード(風土)」の認知度は約5割となり前年度から約12ポイントの増加となった。

問3 長野県では県産農産物の認知度向上を図り、オリジナル食材の消費拡大に取り組んでいます。県の取組や制度、オリジナル食材をご存知ですか。項目ごとにあてはまるものを選んでください。

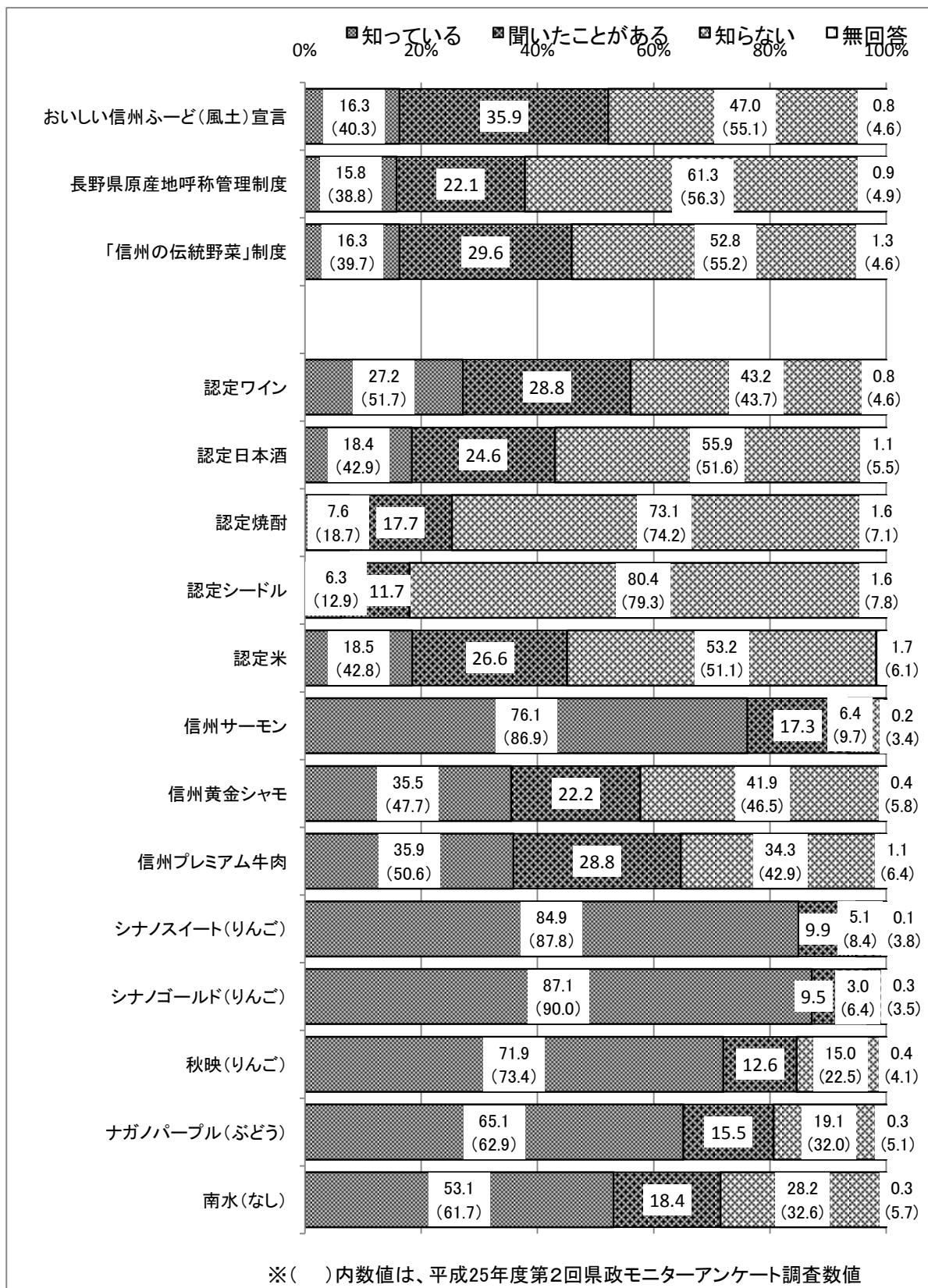
上段:回答者数(人)

下段:割合(%)

n=925 (H25年6月実施=822)

		知っていますか				(参考)H25年度			
		知 っ て い る	聞 い た こ と が あ る	知 ら な い	無 回 答	知っていますか			
						知 っ て い る	知 ら な い	無 回 答	
◇県が取り組む認定制度について									
①	「おいしい信州ふード(風土)」		151	332	435	7	331	453	38
			16.3	35.9	47.0	0.8	40.3	55.1	4.6
②	長野県原産地呼称管理制度		146	204	567	8	319	463	40
			15.8	22.1	61.3	0.9	38.8	56.3	4.9
③	「信州の伝統野菜」制度		151	274	488	12	326	454	42
			16.3	29.6	52.8	1.3	39.7	55.2	4.6
◇長野県のオリジナル食材について									
①	原 産 地 呼 称 管 理 制 度	認定ワイン	252	266	400	7	425	359	38
			27.2	28.8	43.2	0.8	51.7	43.7	4.6
②		認定日本酒	170	228	517	10	353	424	45
			18.4	24.6	55.9	1.1	42.9	51.6	5.5
③		認定焼酎	70	164	676	15	154	610	58
			7.6	17.7	73.1	1.6	18.7	74.2	7.1
④		認定シードル	58	108	744	15	106	652	64
			6.3	11.7	80.4	1.6	12.9	79.3	7.8
⑤		認定米	171	246	492	16	352	420	50
			18.5	26.6	53.2	1.7	42.8	51.1	6.1
⑥	信州サーモン		704	160	59	2	714	80	28
			76.1	17.3	6.4	0.2	86.9	9.7	3.4
⑦	信州黄金シャモ		328	205	388	4	392	382	48
			35.5	22.2	41.9	0.4	47.7	46.5	5.8
⑧	信州プレミアム牛肉		332	266	317	10	416	353	53
			35.9	28.8	34.3	1.1	50.6	42.9	6.4
⑨	シナノスイート (りんご)		785	92	47	1	722	69	31
			84.9	9.9	5.1	0.1	87.8	8.4	3.8
⑩	シナノゴールド (りんご)		806	88	28	3	740	53	29
			87.1	9.5	3.0	0.3	90.0	6.4	3.5
⑪	秋映 (りんご)		665	117	139	4	603	185	34
			71.9	12.6	15.0	0.4	73.4	22.5	4.1
⑫	ナガノパープル (ぶどう)		602	143	177	3	517	263	42
			65.1	15.5	19.1	0.3	62.9	32.0	5.1
⑬	南水 (なし)		491	170	261	3	507	268	47
			53.1	18.4	28.2	0.3	61.7	32.6	5.7

● 信州オリジナル食材では、「シナノゴールド」(96.6%)、「シナノスイート」(94.8%)とりんごの認知度が高く、「信州サーモン」(93.4%)が続いている。



＜長野県産又は地場産の意識＞

野菜、果物は「常に意識して購入している」、「時々意識して購入している」を合わせた割合が8割に達し、きのこも7割を超えており、前年度に続き高い水準で推移している。

問 4 あなたは、日頃、農産物を購入する際に、「長野県産又は地場産」を意識していますか。  
項目ごとにあてはまるものを選んでください。

n=925 (H25年6月実施n=822)

①米	回答数 (人)	割合 (%)	(参考)H25年度	
			回答数(人)	割合(%)
常に意識して購入している	434	46.9	439	53.4
時々意識して購入している	202	21.8	145	17.6
意識していない	201	21.7	166	20.2
わからない	51	5.5	21	2.6
無回答	37	4.0	51	6.2

④食肉	回答数 (人)	割合 (%)	(参考)H25年度	
			回答数(人)	割合(%)
常に意識して購入している	216	23.4	230	28.0
時々意識して購入している	338	36.5	276	33.6
意識していない	338	36.5	281	34.2
わからない	25	2.7	15	1.8
無回答	8	0.9	20	2.4

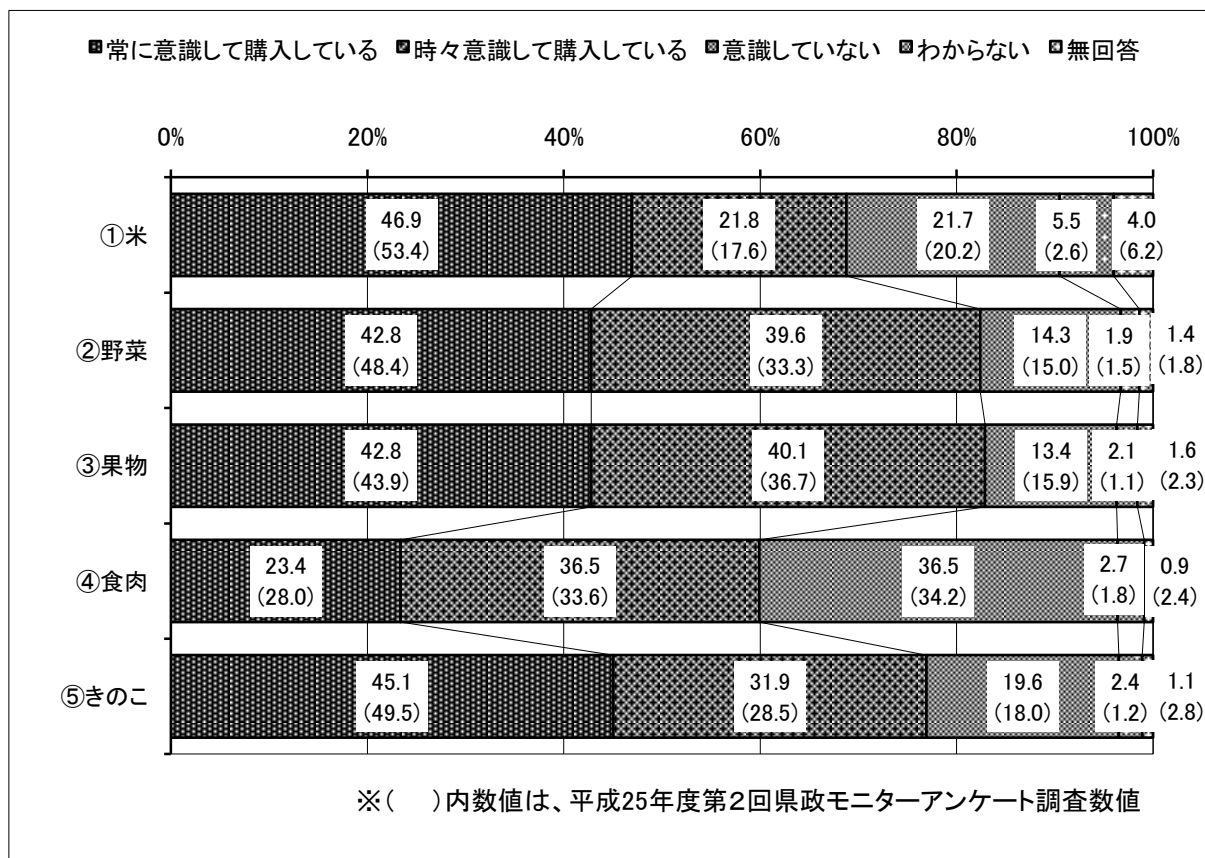
②野菜	回答数 (人)	割合 (%)	(参考)H25年度	
			回答数(人)	割合(%)
常に意識して購入している	396	42.8	398	48.4
時々意識して購入している	366	39.6	274	33.3
意識していない	132	14.3	123	15.0
わからない	18	1.9	12	1.5
無回答	13	1.4	15	1.8

⑤きのこ	回答数 (人)	割合 (%)	(参考)H25年度	
			回答数(人)	割合(%)
常に意識して購入している	417	45.1	407	49.5
時々意識して購入している	295	31.9	234	28.5
意識していない	181	19.6	148	18.0
わからない	22	2.4	10	1.2
無回答	10	1.1	23	2.8

③果物	回答数 (人)	割合 (%)	(参考)H25年度	
			回答数(人)	割合(%)
常に意識して購入している	396	42.8	361	43.9
時々意識して購入している	371	40.1	302	36.7
意識していない	124	13.4	131	15.9
わからない	19	2.1	9	1.1
無回答	15	1.6	19	2.3

【品目別】

●野菜、果物は8割以上が「長野県産又は地場産」を意識して購入している。また、きのこも7割を超えており、総じて農産物購入時における「長野県産又は地場産」の意識度は高い。



＜食生活上の実践度＞

食生活上の実践において、すべての項目で「おおむねできている」又は「ほとんどできている」と回答した者は全体の56.6%(前年度(57.2%)から微減)となっている。

「あまりできていない」又は「まったくできていない」と回答した者は、全体の41.6%(前年度(42.8%)から微減)となっている。

問5 あなたは、日常の食生活についてどの程度実践していますか。

n=925(H25年6月実施n=822)

①食事を楽しむ	回答数 (人)	割合 (%)	(参考)H25年度	
			回答数(人)	割合(%)
ほとんどできている	252	27.2	233	28.3
おおむねできている	527	57.0	462	56.2
あまりできていない	127	13.7	109	13.3
まったくできていない	12	1.3	7	0.9
無回答	7	0.8	11	1.3

②主食、主菜、副菜を基本としたバランスのとれた食事	回答数 (人)	割合 (%)	(参考)H25年度	
			回答数(人)	割合(%)
ほとんどできている	235	25.4	210	25.5
おおむねできている	517	55.9	471	57.3
あまりできていない	155	16.8	123	15.0
まったくできていない	11	1.2	8	1.0
無回答	7	0.8	10	1.2

③ごはんなどの穀類をしっかりとする	回答数 (人)	割合 (%)	(参考)H25年度	
			回答数(人)	割合(%)
ほとんどできている	516	55.8	419	51.0
おおむねできている	327	35.4	329	40.0
あまりできていない	68	7.4	47	5.7
まったくできていない	5	0.5	5	0.6
無回答	9	1.0	22	2.7

④家庭で料理をつくる際に、時々は地元農産物を利用する	回答数 (人)	割合 (%)	(参考)H25年度	
			回答数(人)	割合(%)
ほとんどできている	404	43.7	319	38.8
おおむねできている	384	41.5	364	44.3
あまりできていない	121	13.1	118	14.4
まったくできていない	9	1.0	7	0.9
無回答	7	0.8	14	1.7

⑤調理や保存を上手にして無駄や廃棄を少なくする	回答数 (人)	割合 (%)	(参考)H25年度	
			回答数(人)	割合(%)
ほとんどできている	241	26.1	199	24.2
おおむねできている	484	52.3	444	54.0
あまりできていない	174	18.8	154	18.7
まったくできていない	11	1.2	10	1.2
無回答	15	1.6	15	1.8

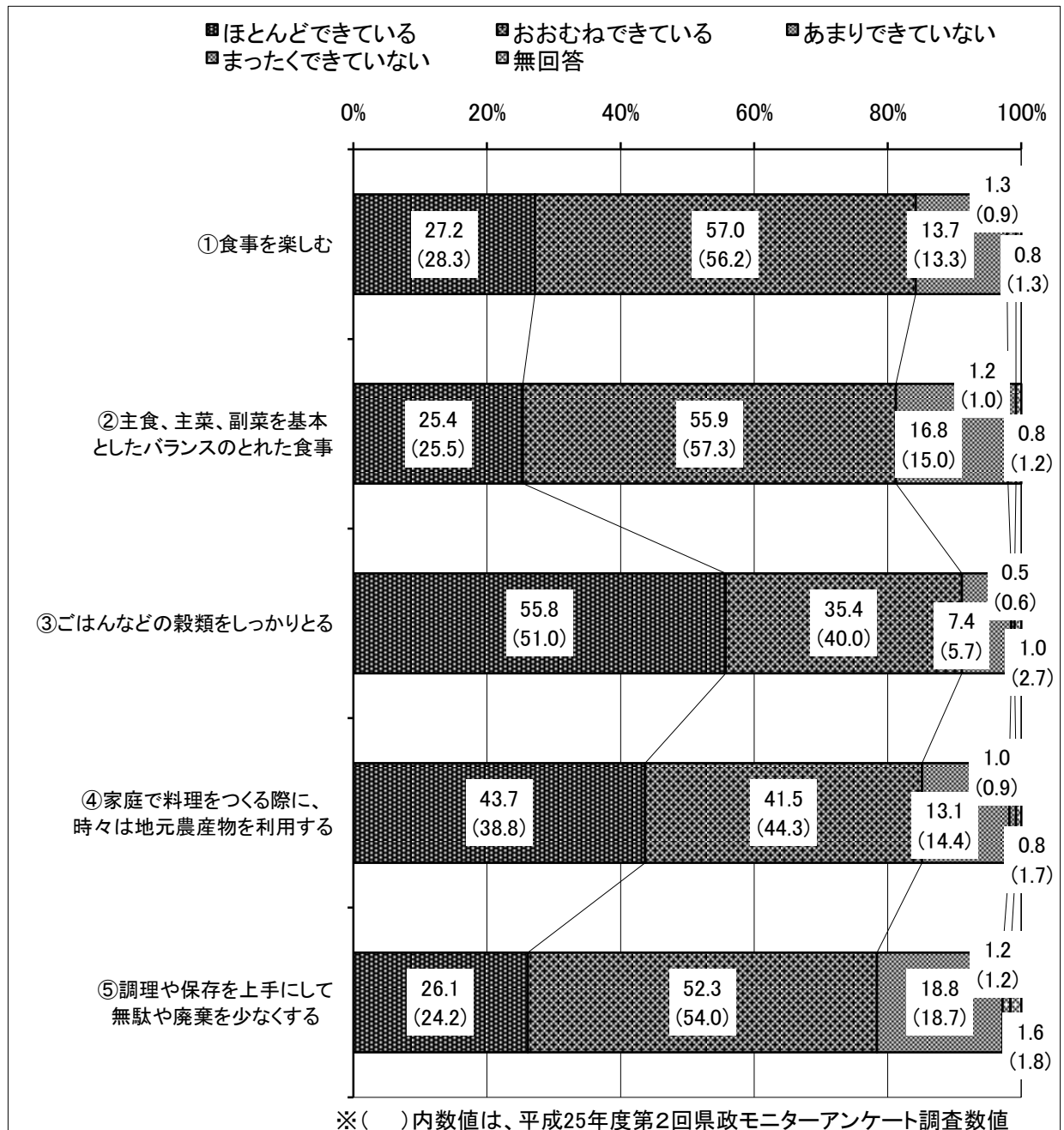
総 合	回答数 (人)	割合 (%)	(参考)H25年度	
			回答数(人)	割合(%)
①から⑤のすべてが「おおむねできている」又は「ほとんどできている」と回答した者	524	56.6	470	57.2
①から⑤の中に1項目以上「あまりできていない」又は「まったくできていない」と回答した者	385	41.6	352	42.8



【区分別】

●「ごはんなどの穀物をしっかりとる」は9割以上が「できている」と答えている。

また、「家庭で料理をつくる際に時々地元農産物を利用する」「食事を楽しむ」「主食、主菜、副菜を基本としたバランスのとれた食事」の実践についても8割以上が「できている」であり、食生活の実践度はいずれも高い水準にある。



## 《県職員の姿勢・行動について》

### ＜県職員の県民の期待への対応度＞

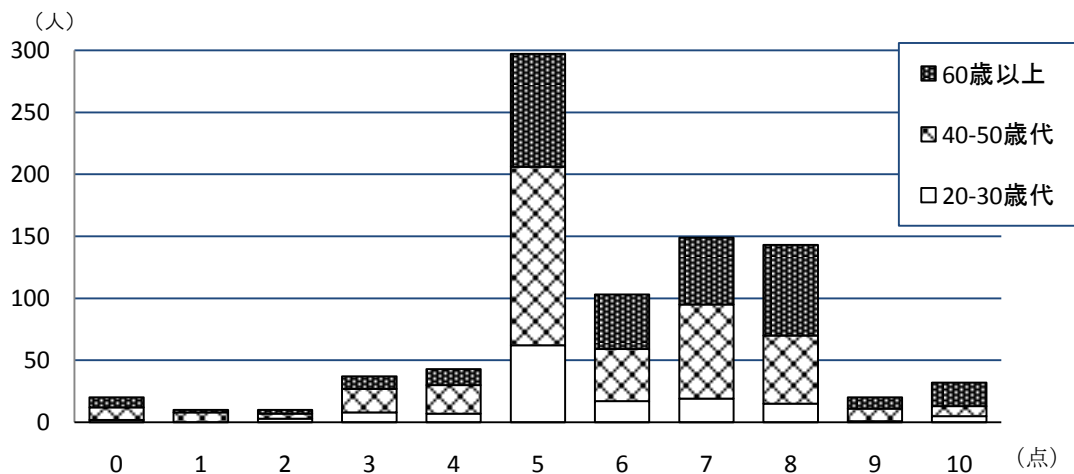
県職員がどの程度県民の期待に応えられているかについての県民評価は5.9点  
(前回調査(H25.8実施)における平均点は6.5点)

問6 県の職員は、県民の皆様の期待にどの程度応えられていると思いますか。  
(10点満点の点数を記入してください。)

n=925 (H25年8月実施n=827)

年代	回答数 (人)	平均 (点)	(参考)H25年度	
			回答数(人)	平均(点)
20～30歳代	139	5.6	63	5.8
40～50歳代	399	5.7	289	5.9
60歳以上	326	6.3	369	6.9
全体	864	5.9	721	6.5
無回答	61	—	106	—

●最も多い評価は「5点」。平均点は、60歳以上が最も高く(6.3点)、年代が下がるにつれて低くなっている。



# ＜県職員の仕事への取組姿勢＞

県職員の仕事に対する姿勢についての県民の評価は5.9点  
(前回調査(H25.8実施)における平均点は6.4点)

問7 県の職員は、「高い志と仕事への情熱を持って職務に取り組んでいる」と思いますか。  
(10点満点の点数を記入してください。)

n=925 (H25年8月実施n=827)

年代	回答数 (人)	平均 (点)	(参考)H25年度	
			回答数(人)	平均(点)
20～30歳代	139	5.4	63	5.5
40～50歳代	398	5.6	284	5.8
60歳以上	322	6.4	367	6.8
全体	859	5.9	714	6.4
無回答	66	—	113	—

●最も多い評価は「5点」。平均点は、60歳以上が最も高く(6.4点)、年代が下がるにつれて低くなっている。

