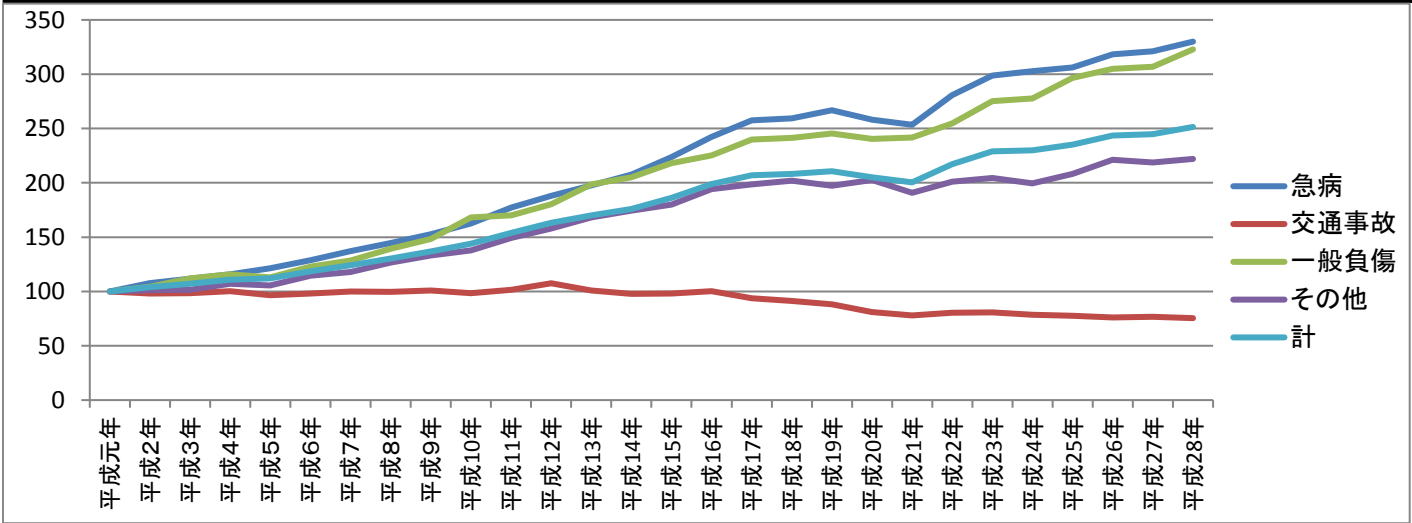


第 1 2 表 救急出場件数の推移

事故種別 年	急病		交通事故		一般負傷		その他		計	
	件数	指数	件数	指数	件数	指数	件数	指数	件数	指数
平成元年	18,137	100	9,018	100	4,754	100	6,001	100	37,910	100
平成2年	19,531	107.69	8,855	98.19	4,952	104.16	6,079	101.30	39,417	103.98
平成3年	20,273	111.78	8,889	98.57	5,334	112.20	6,091	101.50	40,587	107.06
平成4年	21,019	115.89	9,049	100.34	5,498	115.65	6,430	107.15	41,996	110.78
平成5年	22,039	121.51	8,702	96.50	5,366	112.87	6,325	105.40	42,432	111.93
平成6年	23,338	128.68	8,851	98.15	5,838	122.80	6,873	114.53	44,900	118.44
平成7年	24,906	137.32	9,016	99.98	6,103	128.38	7,073	117.86	47,098	124.24
平成8年	26,220	144.57	8,982	99.60	6,630	139.46	7,603	126.70	49,435	130.40
平成9年	27,698	152.72	9,112	101.04	7,053	148.36	7,982	133.01	51,845	136.76
平成10年	29,503	162.67	8,864	98.29	7,993	168.13	8,263	137.69	54,623	144.09
平成11年	32,131	177.16	9,161	101.59	8,078	169.92	8,953	149.19	58,323	153.85
平成12年	34,083	187.92	9,698	107.54	8,573	180.33	9,488	158.11	61,842	163.13
平成13年	35,861	197.72	9,112	101.04	9,442	198.61	10,100	168.31	64,515	170.18
平成14年	37,625	207.45	8,825	97.86	9,756	205.22	10,471	174.49	66,677	175.88
平成15年	40,588	223.79	8,838	98.00	10,373	218.20	10,799	179.95	70,598	186.23
平成16年	43,952	242.33	9,041	100.26	10,714	225.37	11,666	194.40	75,373	198.82
平成17年	46,703	257.50	8,442	93.61	11,409	239.99	11,914	198.53	78,468	206.98
平成18年	47,049	259.41	8,230	91.26	11,478	241.44	12,119	201.95	78,876	208.06
平成19年	48,388	266.79	7,946	88.11	11,670	245.48	11,852	197.50	79,856	210.65
平成20年	46,809	258.09	7,321	81.18	11,433	240.49	12,152	202.50	77,715	205.00
平成21年	45,989	253.56	7,035	78.01	11,484	241.56	11,449	190.78	75,957	200.36
平成22年	50,909	280.69	7,250	80.39	12,108	254.69	12,070	201.13	82,337	217.19
平成23年	54,161	298.62	7,275	80.67	13,081	275.16	12,273	204.52	86,790	228.94
平成24年	54,930	302.86	7,097	78.70	13,207	277.81	11,967	199.42	87,201	230.02
平成25年	55,556	306.31	7,015	77.79	14,099	296.57	12,493	208.18	89,163	235.20
平成26年	57,728	318.29	6,874	76.23	14,499	304.99	13,279	221.28	92,380	243.68
平成27年	58,217	320.98	6,915	76.68	14,585	306.79	13,127	218.75	92,844	244.91
平成28年	59,853	330.00	6,804	75.45	15,349	322.86	13,323	222.01	95,329	251.46



第 1 図 救急出場件数の推移 (指数)