

平成26年経済センサス-基礎調査結果の概要(確報)

(長野県分)



1 事業所数及び従業者数の状況

長野県の全産業の総事業所数（事業内容等が不詳の事業所を含む）は115,539事業所（うち民営事業所数は109,493事業所で前回、平成21年基礎調査と比べ7.0%の減少）総従業者数は1,020,500人（うち民営事業所の従業者数は934,622人で、同4.1%の減少）となっています。

	事業所数				従業者数			
	総事業所数	増減率	民営事業所数	増減率	総従業者数	増減率	民営従業者数	増減率
平成26年経済センサス-基礎調査	115,539	-7.8%	109,493	-7.0%	1,020,500	-3.8%	934,622	-4.1%
平成21年経済センサス-基礎調査	125,372		117,748		1,060,563		974,695	

※以下の項目1・2中の数値及び図1～4は、事業内容等の不詳分を除いた、産業分類のできた数値に基づいています。

事業所数は、上位10市で県全体の62.1%を占める

事業所数を市町村別にみると、長野市が20,324事業所（県全体の17.9%）で最も多く、次いで松本市が13,599事業所（同12.0%）、上田市が7,909事業所（同7.0%）、飯田市が6,521事業所（同5.7%）、佐久市が5,032事業所（同4.4%）などとなっており、上位10市で県全体の62.1%（70,691事業所）を占めています。

従業者数は、上位10市で県全体の65.0%を占める

従業者数を市町村別にみると、長野市が197,895人（県全体の19.4%）で最も多く、次いで松本市が129,566人（同12.7%）、上田市が75,516人（同7.4%）、飯田市が54,410人（同5.3%）、佐久市が44,424人（同4.4%）などとなっており、上位10市で県全体の65.0%（663,096人）を占めています。

2 地域別の概況

事業所数、従業者数は長野地域、松本地域でそれぞれ県全体の44.1%、46.6%を占める。

図1 地域別事業所数の構成比

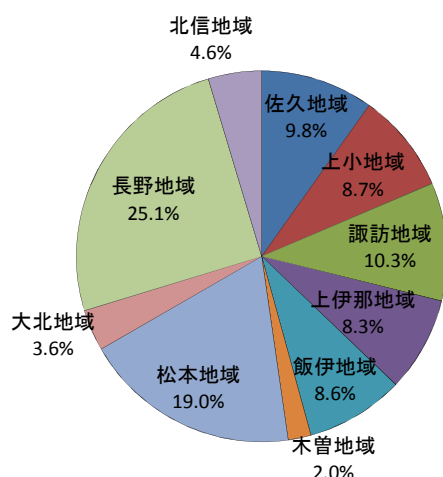
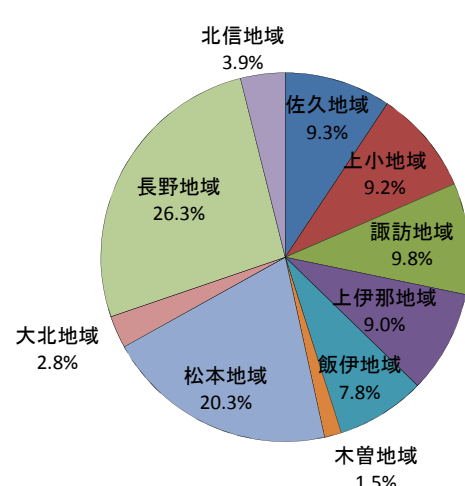


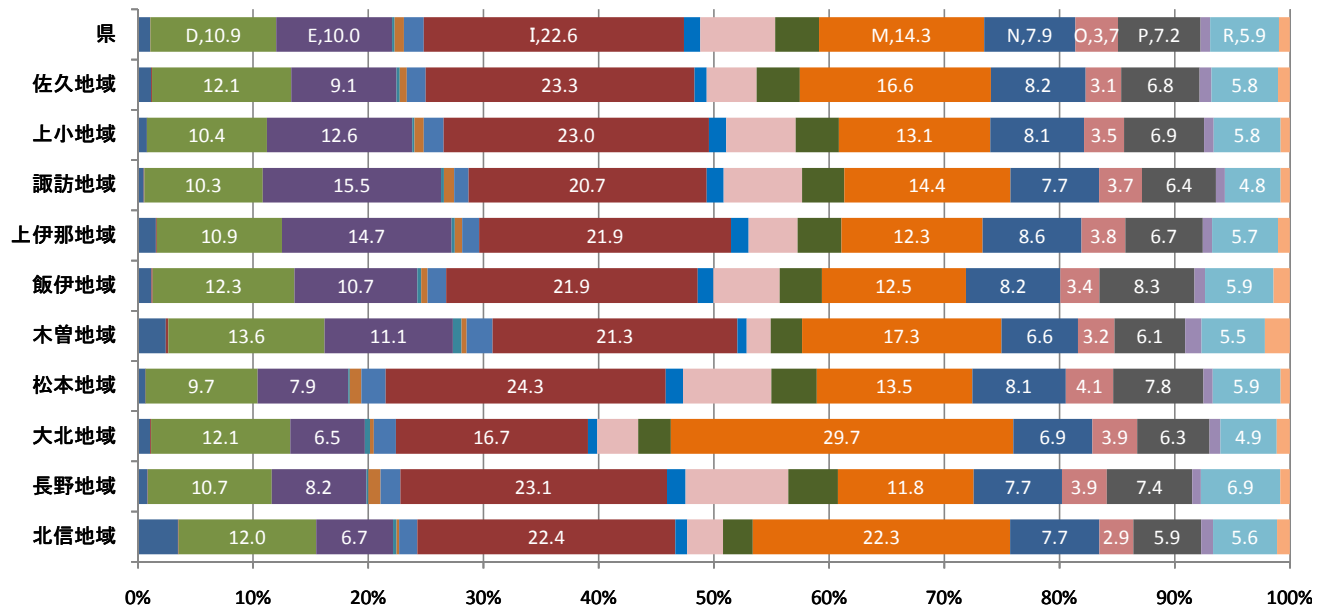
図2 地域別従業者数の構成比



製造業、宿泊業、飲食サービス業は地域の特性が表われている。

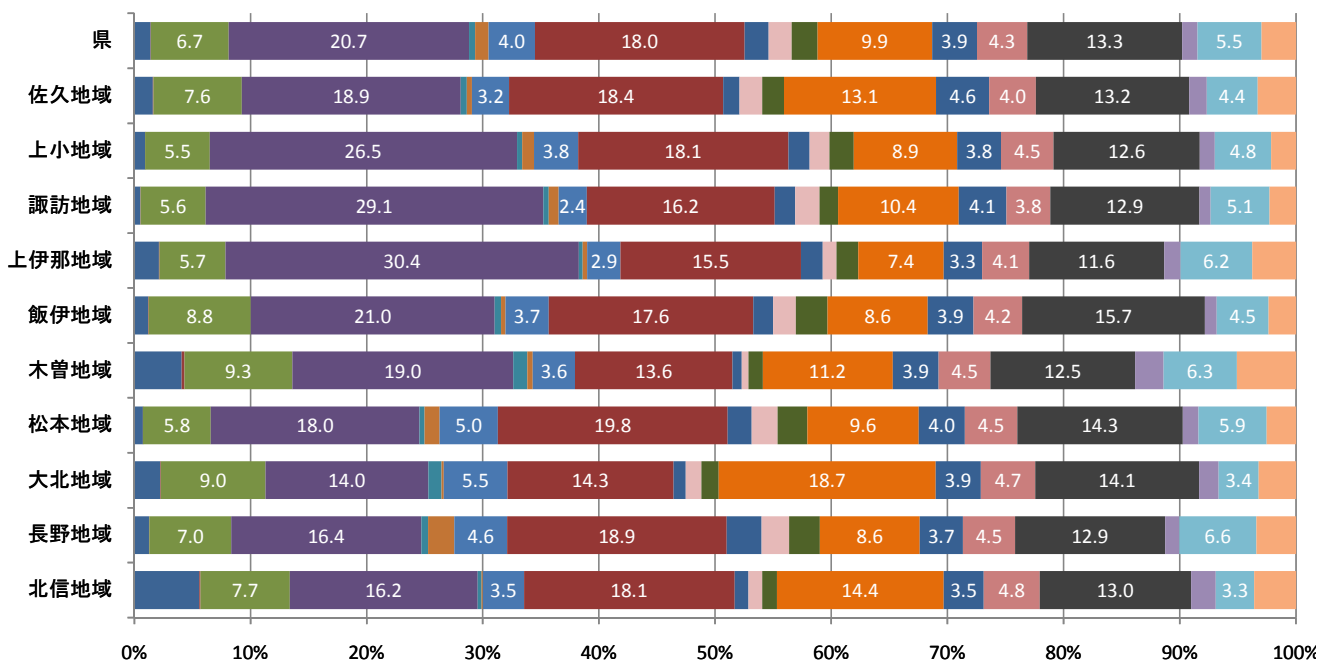
製造業が盛んな上小・諏訪・上伊那で割合が高くなっており、著名な観光地やスキー場が多くある、佐久・大北・北信は宿泊業、飲食サービス業の割合が高くなっています。

図3 地域別産業別事業所数の構成比



- A~B 農林漁業
- D 建設業
- F 電気・ガス・熱供給・
- H 運輸業、郵便業
- J 金融業、保険業
- L 学術研究、専門・技術サービス業
- N 生活関連サービス業、娯楽業
- P 医療、福祉
- R サービス業(他に分類されないもの)
- C 鉱業、採石業、砂利採取業
- E 製造業
- G 情報通信業
- I 卸売業、小売業
- K 不動産業、物品賃貸業
- M 宿泊業、飲食サービス業
- O 教育、学習支援業
- Q 複合サービス事業
- S 公務(他に分類されるものを除く)

図4 地域別産業別従業者数の構成比



※以下の項目3中の数値及び表1～3は、民営事業所の産業大分類の数値に基づいています。

3 市町村別の概況

民営事業所数は、上位5市で県全体の47.3%を占める。

事業所数を市町村別にみると、長野市が19,872事業所（県全体の18.1%）で最も多くなっており、表中の上位5市で全体の47.3%を占めています。
また、全産業において、長野市が1位となっています。
（全市町村分については参考表1をご覧ください）

表1 産業大分類、市町村別民営事業所数 -上位5位-

	合計	第1位		第2位		第3位		第4位		第5位	
		事業所数	構成比 (%)	事業所数	構成比 (%)	事業所数	構成比 (%)	事業所数	構成比 (%)	事業所数	構成比 (%)
全産業	109,493	長野市 19,872	18.1	松本市 13,194	12.1	上田市 7,677	7.0	飯田市 6,252	5.7	佐久市 4,848	4.4
農林漁業 (個人経営を除く)	1,111	長野市 122	11.0	中野市 98	8.8	伊那市 65	5.9	松本市 55	5.0	飯田市 50	4.5
鉱業、採石業、砂利 採取業	59	伊那市 5	8.5	長野市 4	6.8	飯田市 3	5.1	中野市 3	5.1	南佐久郡佐久穂町 下伊那郡阿南町 3	5.1
建設業	12,409	長野市 2,069	16.7	松本市 1,145	9.2	上田市 736	5.9	飯田市 653	5.3	佐久市 598	4.8
製造業	11,418	長野市 1,165	10.2	上田市 941	8.2	松本市 797	7.0	飯田市 658	5.8	岡谷市 590	5.2
電気・ガス・熱供給・ 水道業	140	長野市 26	18.6	飯田市 12	8.6	松本市 11	7.9	諏訪市 8	5.7	大町市 8	5.7
情報通信業	908	長野市 261	28.7	松本市 163	18.0	上田市 63	6.9	飯田市 47	5.2	諏訪市 43	4.7
運輸業、郵便業	1,939	長野市 350	18.1	松本市 265	13.7	上田市 118	6.1	飯田市 96	5.0	安曇野市 78	4.0
卸売業、小売業	25,693	長野市 4,841	18.8	松本市 3,437	13.4	上田市 1,882	7.3	飯田市 1,443	5.6	佐久市 1,197	4.7
金融業、保険業	1,601	長野市 375	23.4	松本市 248	15.5	上田市 127	7.9	飯田市 105	6.6	伊那市 77	4.8
不動産業、物品賃 貸業	7,366	長野市 2,091	28.4	松本市 1,209	16.4	上田市 528	7.2	飯田市 502	6.8	諏訪市 385	5.2
学術研究、専門・技 術サービス業	4,228	長野市 960	22.7	松本市 601	14.2	上田市 317	7.5	飯田市 270	6.4	佐久市 219	5.2
宿泊業、飲食サー ビス業	16,168	長野市 2,280	14.1	松本市 1,947	12.0	上田市 1,038	6.4	飯田市 848	5.2	北安曇郡白馬村 675	4.2
生活関連サービス 業、娯楽業	8,870	長野市 1,539	17.4	松本市 1,074	12.1	上田市 653	7.4	飯田市 557	6.3	佐久市 446	5.0
教育、学習支援業	2,977	長野市 616	20.7	松本市 394	13.2	上田市 191	6.4	飯田市 147	4.9	安曇野市 134	4.5
医療、福祉	7,040	長野市 1,479	21.0	松本市 914	13.0	上田市 515	7.3	飯田市 427	6.1	佐久市 359	5.1
複合サービス事業	965	長野市 145	15.0	松本市 93	9.6	上田市 62	6.4	佐久市 52	5.4	飯田市 43	4.5
サービス業(他に分 類されないもの)	6,601	長野市 1,549	23.5	松本市 840	12.7	上田市 459	7.0	飯田市 391	5.9	佐久市 310	4.7

従業者数(民営事業所)は、上位5市で県全体の49.7%を占める。

従業者数を市町村別にみると、長野市が183,861人(県全体の19.7%)で最も多くなっており、表中の上位5市で全体の49.7%を占めています。
(全市町村分については参考表1をご覧ください)

表2 産業大分類、市町村別従業者数(民営事業所) -上位5位-

	合計	第1位		第2位		第3位		第4位		第5位	
		従業者数	構成比(%)	従業者数	構成比(%)	従業者数	構成比(%)	従業者数	構成比(%)	従業者数	構成比(%)
全産業	934,622	長野市 183,861	19.7	松本市 120,049	12.8	上田市 70,562	7.5	飯田市 49,925	5.3	佐久市 40,203	4.3
農林漁業 (個人経営を除く)	13,734	長野市 1,676	12.2	中野市 1,399	10.2	伊那市 758	5.5	松本市 674	4.9	佐久市 575	4.2
鉱業、採石業、砂利採取業	361	中野市 37	10.2	伊那市 29	8.0	長野市 26	7.2	木曽郡木曽町 23	6.4	安曇野市 18	5.0
建設業	68,376	長野市 14,635	21.4	松本市 8,013	11.7	飯田市 4,624	6.8	上田市 3,993	5.8	佐久市 3,412	5.0
製造業	211,076	長野市 21,049	10.0	上田市 18,983	9.0	松本市 16,028	7.6	塩尻市 10,210	4.8	飯田市 10,033	4.8
電気・ガス・熱供給・水道業	3,828	長野市 1,221	31.9	松本市 427	11.2	飯田市 307	8.0	上田市 271	7.1	大町市 215	5.6
情報通信業	11,719	長野市 5,700	48.6	松本市 2,226	19.0	上田市 884	7.5	諏訪市 480	4.1	塩尻市 337	2.9
運輸業、郵便業	40,734	長野市 9,402	23.1	松本市 6,154	15.1	飯田市 2,257	5.5	塩尻市 2,150	5.3	上田市 1,948	4.8
卸売業、小売業	184,083	長野市 39,580	21.5	松本市 26,690	14.5	上田市 14,132	7.7	飯田市 10,007	5.4	佐久市 7,998	4.3
金融業、保険業	21,085	長野市 7,102	33.7	松本市 3,531	16.7	上田市 1,593	7.6	飯田市 1,170	5.5	伊那市 1,115	5.3
不動産業、物品賃貸業	19,994	長野市 5,363	26.8	松本市 3,405	17.0	上田市 1,390	7.0	飯田市 1,227	6.1	諏訪市 868	4.3
学術研究、専門・技術サービス業	20,673	長野市 5,514	26.7	松本市 3,837	18.6	飯田市 1,744	8.4	上田市 1,677	8.1	佐久市 866	4.2
宿泊業、飲食サービス業	99,015	長野市 17,369	17.5	松本市 13,259	13.4	上田市 7,077	7.1	飯田市 4,645	4.7	北佐久郡軽井沢町 4,488	4.5
生活関連サービス業、娯楽業	38,685	長野市 7,507	19.4	松本市 5,328	13.8	上田市 2,831	7.3	飯田市 2,187	5.7	佐久市 1,816	4.7
教育、学習支援業	18,596	長野市 4,969	26.7	松本市 3,415	18.4	上田市 1,589	8.5	飯田市 876	4.7	佐久市 753	4.0
医療、福祉	113,984	長野市 24,830	21.8	松本市 16,339	14.3	上田市 8,866	7.8	飯田市 6,907	6.1	安曇野市 6,056	5.3
複合サービス事業	13,500	長野市 2,387	17.7	松本市 1,684	12.5	上田市 989	7.3	佐久市 844	6.3	伊那市 730	5.4
サービス業(他に分類されないもの)	55,184	長野市 15,531	28.1	松本市 9,035	16.4	上田市 3,849	7.0	伊那市 2,870	5.2	飯田市 2,777	5.0

売上高(民営事業所)は、上位5市で県全体の55.0%を占める。

売上高を市町村別にみると、長野市が4兆1770億円（県全体の24.3％）で最も多くなっており、表中の上位5市で全体の55.0%を占めています。
 (全市町村分については参考表2をご覧ください)

表3 産業大分類、市町村別売上高(民営事業所) -上位5位-

	合計	第1位		第2位		第3位		第4位		第5位	
		売上高 (百万円)	構成比 (%)	売上高 (百万円)	構成比 (%)	売上高 (百万円)	構成比 (%)	売上高 (百万円)	構成比 (%)	売上高 (百万円)	構成比 (%)
全産業	17,189,251	長野市 4,177,032	24.3	松本市 2,428,185	14.1	上田市 1,172,380	6.8	塩尻市 875,849	5.1	飯田市 803,896	4.7
農林漁業 (個人経営を除く)	83,242	中野市 16,591	19.9	長野市 8,587	10.3	佐久市 3,556	4.3	駒ヶ根市 3,375	4.1	松本市 3,221	3.9
鉱業、採石業、砂利採取業	3,739	秘匿扱いの市町村が多数あるため、掲載できません。									
建設業(※)	1,349,302	長野市 383,241	28.4	松本市 191,878	14.2	飯田市 101,163	7.5	上田市 67,652	5.0	佐久市 55,835	4.1
製造業	5,193,612	塩尻市 553,982	10.7	長野市 432,403	8.3	上田市 405,626	7.8	松本市 362,539	7.0	安曇野市 361,924	7.0
電気・ガス・熱供給・水道業(※)	220,883	秘匿扱いの市町村が多数あるため、掲載できません。									
情報通信業	171,632	長野市 96,639	56.3	松本市 32,051	18.7	上田市 9,370	5.5	諏訪市 9,053	5.3	飯田市 3,949	2.3
運輸業、郵便業(※)	570,817	長野市 169,138	29.6	松本市 96,295	16.9	飯田市 40,105	7.0	佐久市 25,230	4.4	上田市 23,524	4.1
卸売業、小売業	5,353,246	長野市 1,613,457	30.1	松本市 1,008,049	18.8	上田市 405,842	7.6	飯田市 261,753	4.9	佐久市 190,353	3.6
金融業、保険業(※)	1,215,298	長野市 503,824	41.5	松本市 239,065	19.7	伊那市 105,407	8.7	上田市 63,629	5.2	飯田市 55,886	4.6
不動産業、物品賃貸業	283,862	長野市 117,626	41.4	松本市 53,952	19.0	上田市 16,722	5.9	諏訪市 11,460	4.0	佐久市 10,494	3.7
学術研究、専門・技術サービス業	196,740	松本市 70,972	36.1	長野市 50,283	25.6	飯田市 16,433	8.4	上田市 10,961	5.6	佐久市 5,478	2.8
宿泊業、飲食サービス業	425,362	長野市 67,328	15.8	松本市 57,474	13.5	北佐久郡軽井沢町 32,174	7.6	上田市 27,178	6.4	茅野市 19,547	4.6
生活関連サービス業、娯楽業	533,383	長野市 105,073	19.7	松本市 78,415	14.7	上田市 46,269	8.7	佐久市 34,689	6.5	伊那市 26,881	5.0
教育、学習支援業	86,269	長野市 24,449	28.3	松本市 20,985	24.3	上田市 8,310	9.6	塩尻市 5,596	6.5	茅野市 3,304	3.8
医療、福祉	1,036,291	長野市 436,649	42.1	松本市 126,080	12.2	佐久市 58,588	5.7	上田市 56,133	5.4	飯田市 39,505	3.8
複合サービス事業(※)	104,180	秘匿扱いの市町村が多数あるため、掲載できません。									
サービス業(他に分類されないもの)(※)	361,392	長野市 144,226	39.9	松本市 66,786	18.5	上田市 17,257	4.8	伊那市 13,115	3.6	飯田市 12,581	3.5

※以下の項目4中の数値及び表4、図6・7は、事業内容等の不詳分を除いた、産業分類のできた数値に基づき、図5は民営事業所の産業大分類の数値に基づいています。

4 産業大分類別の概況

事業所数は「卸売業、小売業」が25,708事業所で最も多く、全産業の22.6%を占める

事業所数を産業大分類別にみると、「卸売業、小売業」が25,708事業所で全産業の22.6%を占めて最も多く、次いで「宿泊業、飲食サービス業」が16,289事業所で14.3%、「建設業」が12,409事業所で10.9%、「製造業」が11,427事業所で10.0%となっており、この4産業で全産業の57.9%を占めています。

従業者数は「製造業」が211,090人で最も多く、全産業の20.7%を占める

従業者数を産業大分類別にみると、「製造業」が211,090人で全産業の20.7%を占めて最も多く、次いで「卸売業、小売業」が184,160人で18.0%、「医療、福祉」が135,888人で13.3%、「宿泊業、飲食サービス業」が100,603人で9.9%となっており、この4産業で全産業の61.9%を占めています。

表4 産業大分類別事業所数・従業員数

産業分類	事業所数				従業者数			
	総数	うち 民営	構成比 (%)	うち 民営	総数 (人)	うち 民営	構成比 (%)	うち 民営
A～S 全産業	113,751	109,493	100.0	100.0	1,020,500	934,622	100.0	100.0
A～R 全産業（S公務を除く）	112,657	109,493	99.0	100.0	990,114	934,622	97.0	100.0
A～B 農林漁業	1,185	1,111	1.0	1.0	14,251	13,734	1.4	1.5
C 鉱業、採石業、 砂利採取業	59	59	0.1	0.1	361	361	0.0	0.0
D 建設業	12,409	12,409	10.9	11.3	68,376	68,376	6.7	7.3
E 製造業	11,427	11,418	10.0	10.4	211,090	211,076	20.7	22.6
F 電気・ガス・ 熱供給・水道業	267	140	0.2	0.1	5,269	3,823	0.5	0.4
G 情報通信業	918	908	0.8	0.8	11,744	11,719	1.2	1.3
H 運輸業、郵便業	1,959	1,939	1.7	1.8	40,819	40,734	4.0	4.4
I 卸売業、小売業	25,708	25,693	22.6	23.5	184,160	184,083	18.0	19.7
J 金融業、保険業	1,604	1,601	1.4	1.5	21,136	21,085	2.1	2.3
K 不動産業、 物品賃貸業	7,400	7,366	6.5	6.7	20,115	19,994	2.0	2.1
L 学術研究、専門・ 技術サービス業	4,331	4,228	3.8	3.9	22,835	20,673	2.2	2.2
M 宿泊業、飲食 サービス業	16,289	16,168	14.3	14.8	100,603	99,015	9.9	10.6
N 生活関連サー ビス業、娯楽業	9,018	8,870	7.9	8.1	39,466	38,685	3.9	4.1
O 教育、学習支援業	4,190	2,977	3.7	2.7	44,285	18,596	4.3	2.0
P 医療、福祉	8,163	7,040	7.2	6.4	135,888	113,984	13.3	12.2
Q 複合サービス事業	965	965	0.8	0.9	13,500	13,500	1.3	1.4
R サービス業（他に 分類されないもの）	6,765	6,601	5.9	6.0	56,216	55,184	5.5	5.9
S 公務（他に分類 されるものを除く）	1,094	-	1.0	-	30,386	-	3.0	-

図5 事業所数及び従業者数の全産業に占める割合の比較(民営事業所)ー長野県

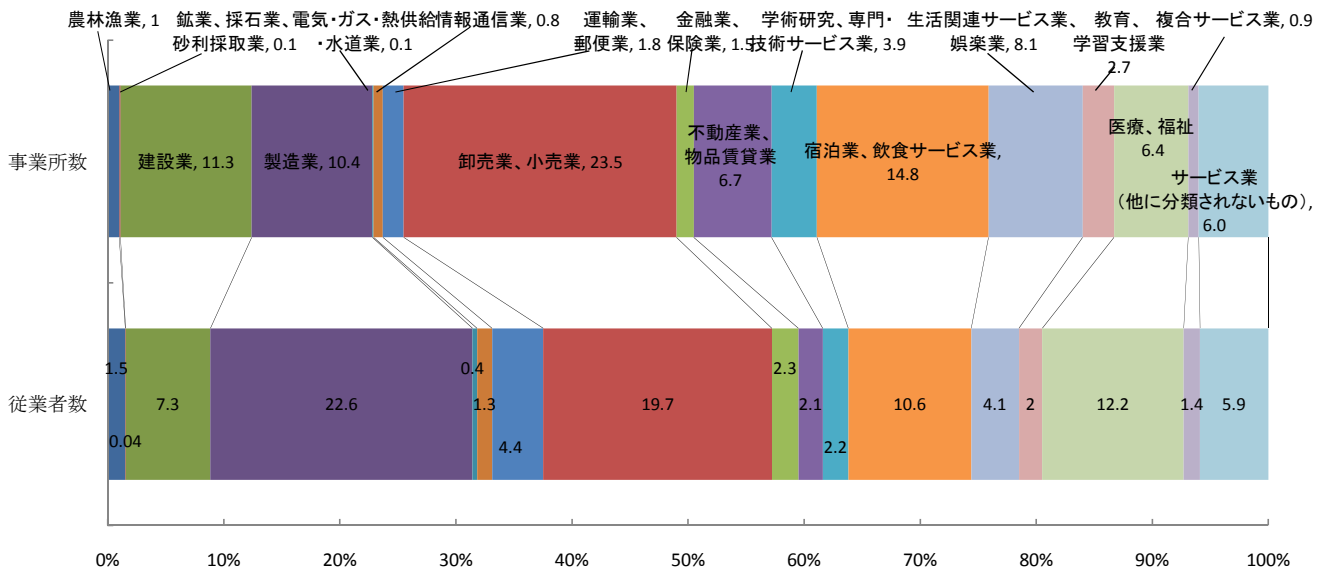


図6 長野県の産業大分類別事業所数構成比の全国比較(全産業)

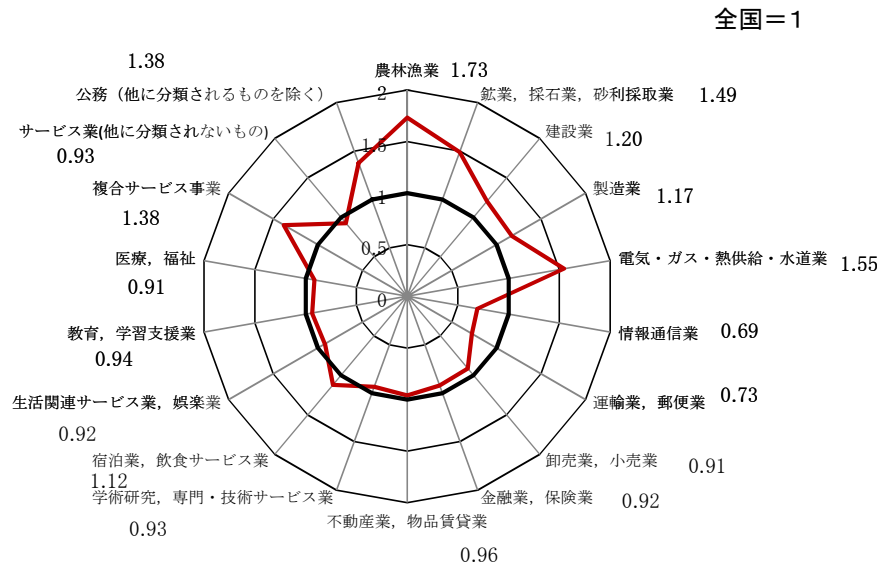
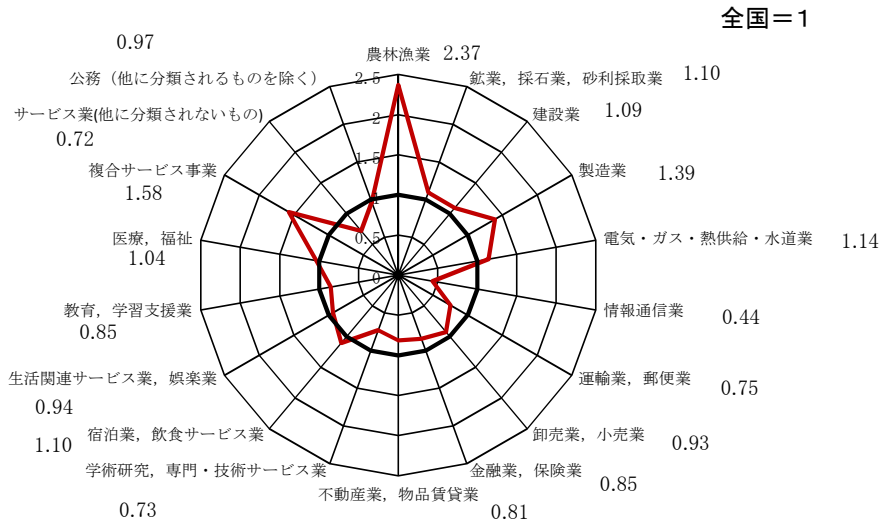


図7 長野県の産業大分類別従業者数構成比の全国比較(全産業)



※以下の項目 5 中の数値及び表 5 は、事業内容等の不詳分を除いた、産業分類のできた数値に基づき、図 8・9 は民営事業所の産業大分類の数値に基づいています。

5 従業者規模別の概況

民営事業所数は従業者規模「1～4人」が68,959事業所で最も多く、63.0%を占める

事業所数を従業者規模別にみると、「1～4人」規模が最も多く、10人未満の事業所で全体の80.9%を占めています。
また、従業者数を従業者規模別にみると、「10～29人」規模が最も多く、次いで「1～4人」規模、「5～9人」規模などとなっています。

表5 従業者規模別事業所数及び従業者数(全産業)－長野県

従業者規模	事業所数				従業者数			
	総数	うち 民営	構成比 (%)	うち 民営	総数 (人)	うち 民営	構成比 (%)	うち 民営
総数	113,751	109,493	100.0	100.0	1,020,500	934,622	100.0	100.0
1～4人	70,422	68,959	61.9	63.0	146,911	143,533	14.4	15.4
5～9人	20,369	19,612	17.9	17.9	133,581	128,521	13.1	13.8
10～29人	16,431	15,254	14.4	13.9	262,817	241,900	25.8	25.9
30～49人	3,138	2,714	2.8	2.5	118,130	102,133	11.6	10.9
50～99人	1,939	1,695	1.7	1.5	130,893	114,909	12.8	12.3
100～299人	814	743	0.7	0.7	126,432	115,361	12.4	12.3
300人以上	177	159	0.2	0.1	101,736	88,265	10.0	9.4
出向・派遣従業者のみ	461	357	0.4	0.3	—	—	—	—

図8 従業者規模別民営事業所数の割合－長野県

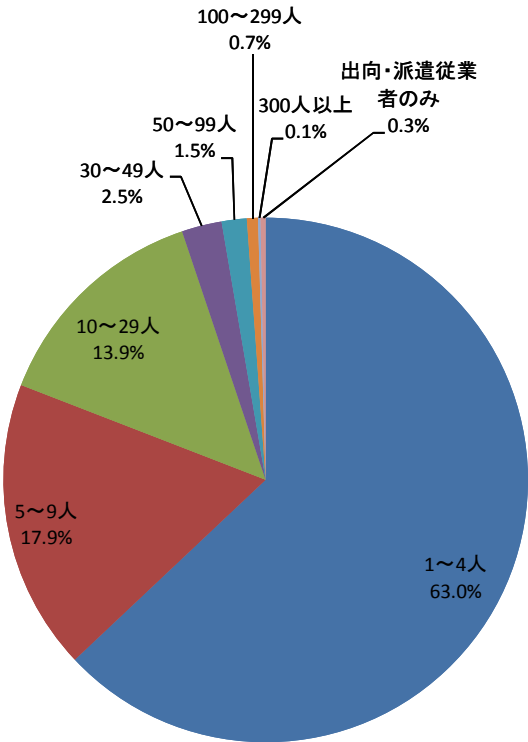
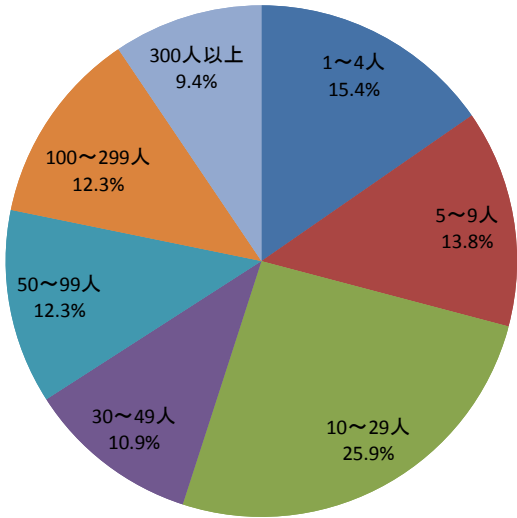


図9 従業者規模別従業者数(民営事業所)の割合－長野県



※以下の項目 6 中の数値及び表 6・7、図10は、民営事業所の産業大分類の数値に基づいています。

6 従業上の地位別の概況(民営)

民営事業所について従業上の地位別に従業者数を見ると、「雇用者」808,313人(86.5%)、「有給役員」69,433人(7.4%)、「個人業主」44,449人(4.8%)、「無給の家族従業者」12,427人(1.3%)となっています。

「雇用者」の内訳を見ると、「正社員・正職員」488,224人(60.4%)、パート・アルバイト等の「正社員・正職員以外」276,514人(34.2%)、日々雇用等の「臨時雇用者」43,575人(5.5%)となっています。

平成21年経済センサス-基礎調査以降「正社員・正職員以外」は増加が続いているが、「個人業主」、「無給の家族従業者」、「有給役員」、「臨時雇用者」は、いずれも減少が続いています。

図10 従業上の地位別従業者数の推移(民営)-長野県

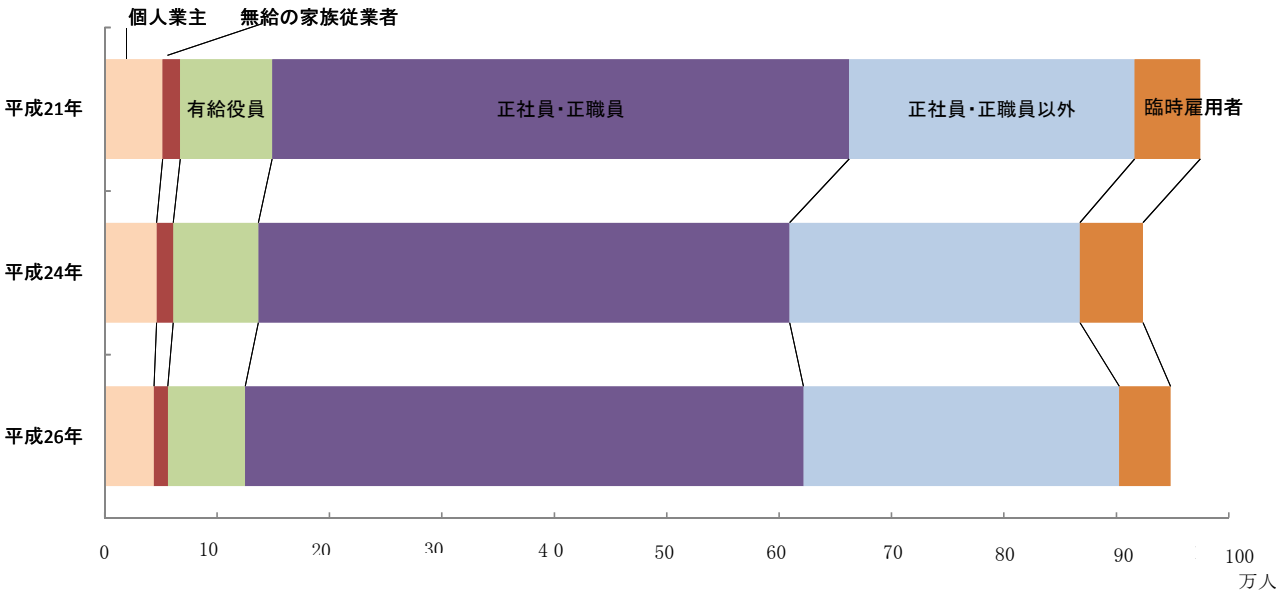


表 6 従業上の地位別従業者数の推移(民営)-長野県

従業上の地位	実数			構成比			平成26年/平成24年		平成24年/平成21年	
	平成26年	平成24年	平成21年	平成26年	平成24年	平成21年	増減数	増減率	増減数	増減率
	人	人	人	%	%	%	人	%	人	%
総数	934,622	923,685	974,695	100.0	100.0	100.0	10,937	1.2	△ 51,010	△ 5.2
個人業主	44,449	46,201	51,462	4.8	5.0	5.3	△ 1,752	△ 3.8	△ 5,261	△ 10.2
無給の家族従業者	12,427	14,851	15,668	1.3	1.6	1.6	△ 2,424	△ 16.3	△ 817	△ 5.2
有給役員	69,433	75,817	81,950	7.4	8.2	8.4	△ 6,384	△ 8.4	△ 6,133	△ 7.5
雇用者	808,313	786,816	825,615	86.5	85.2	84.7	21,497	2.7	△ 38,799	△ 4.7
常用雇用者	764,738	730,682	767,194	81.8	79.1	78.7	34,056	4.7	△ 36,512	△ 4.8
正社員・正職員	488,224	472,443	513,208	52.2	51.1	52.7	15,781	3.3	△ 40,765	△ 7.9
正社員・正職員以外	276,514	258,239	253,986	29.6	28.0	26.1	18,275	7.1	4,253	1.7
臨時雇用者	43,575	56,134	58,421	4.7	6.1	6.0	△ 12,559	△ 22.4	△ 2,287	△ 3.9

表 7 従業上の地位別従業者数の推移(民営)-全国

従業上の地位	実数			構成比			平成26年/平成24年		平成24年/平成21年	
	平成26年	平成24年	平成21年	平成26年	平成24年	平成21年	増減数	増減率	増減数	増減率
	人	人	人	%	%	%	人	%	人	%
総数	57,427,704	55,837,252	58,442,129	100.0	100.0	100.0	1,590,452	2.8	△ 2,604,877	△ 4.5
個人業主	2,058,726	2,166,845	2,437,407	3.6	3.9	4.2	△ 108,119	△ 5.0	△ 270,562	△ 11.1
無給の家族従業者	568,490	668,427	698,326	1.0	1.2	1.2	△ 99,937	△ 15.0	△ 29,899	△ 4.3
有給役員	3,663,152	3,837,313	4,261,515	6.4	6.9	7.3	△ 174,161	△ 4.5	△ 424,202	△ 10.0
雇用者	51,137,336	49,164,667	51,044,881	89.0	88.0	87.3	1,972,669	4.0	△ 1,880,214	△ 3.7
常用雇用者	48,684,580	46,102,066	47,843,039	84.8	82.6	81.9	2,582,514	5.6	△ 1,740,973	△ 3.6
正社員・正職員	30,133,399	28,768,804	30,698,440	52.5	51.5	52.5	1,364,595	4.7	△ 1,929,636	△ 6.3
正社員・正職員以外	18,551,181	17,333,262	17,144,599	32.3	31.0	29.3	1,217,919	7.0	188,663	1.1
臨時雇用者	2,452,756	3,062,601	3,201,842	4.3	5.5	5.5	△ 609,845	△ 19.9	△ 139,241	△ 4.3