

平 成 2 4 年  
( 2 0 1 2 年 )

## 工業統計調査結果（速報）

平成25年10月

長野県企画部情報統計課

## 目 次

利用上の注意	1
--------	---

### 調査結果の概要

1 概況	5
2 事業所数	6
3 従業者数	8
4 製造品出荷額等	10
5 付加価値額	12
6 粗付加価値額	14

### 統 計 表

第1表	累年比較、本県 事業所数、従業者数、現金給与総額、原材料使用額等、製造品出荷額等及び粗付加価値額（昭和54年～平成24年）	19
第2表	産業中分類別 事業所数、従業者数、現金給与総額、原材料使用額等、製造品出荷額等、付加価値額、粗付加価値額及び有形固定資産投資総額	20
第3表	従業者規模別 事業所数、従業者数、現金給与総額、原材料使用額等、在庫額、有形固定資産総額、製造品出荷額等、付加価値額及び粗付加価値額	22
第4表	広域市町村圏別 事業所数、従業者数、製造品出荷額等、付加価値額及び粗付加価値額	24
第5表	市町村別 事業所数、従業者数、現金給与総額、原材料使用額等、製造品出荷額等、付加価値額及び粗付加価値額	25

## 利用上の注意

- 1 本速報は、経済産業省が所管する「平成 24 年工業統計調査」（平成 24 年 12 月 31 日現在で実施）による従業者 4 人以上の事業所の調査結果について、主要項目の本県分速報値を県が独自に集計し取りまとめたものです。

速報のため、後日公表する「平成 24 年（2012 年）工業統計調査結果報告書」とは数値が異なる場合があります。

- 2 各集計項目は、以下のとおりです。

- (1) 従業者数 = 常用労働者数（正社員、正職員等、パート・アルバイト等、出向・派遣受入者の計）＋ 個人事業主及び無給家族従業者数
- (2) 現金給与総額 = 常用労働者に支払われた給与額 ＋ その他の給与額
- (3) 原材料使用額等 = 原材料使用額 ＋ 燃料使用額 ＋ 電力使用額 ＋ 委託生産費＋ 製造等に関連する外注費 ＋ 転売した商品の仕入額
- (4) 製造品出荷額等 = 製造品出荷額 ＋ 製造工程から出たくず及び廃物の出荷額＋ 加工賃収入額 ＋ その他収入額（転売収入、修理料収入等）
- (5) 付加価値額 = 製造品出荷額等 ＋ （製造品年末在庫額 － 製造品年初在庫額）＋ （半製品及び仕掛品年末価額 － 半製品及び仕掛品年初価額）－ （消費税を除く内国消費税額 ＋ 推計消費税額）－ 原材料使用額等 － 減価償却額
- (6) 粗付加価値額 = 製造品出荷額等－（消費税を除く内国消費税額 ＋ 推計消費税額）－ 原材料使用額等
- (7) 有形固定資産投資総額 = 土地の取得額 ＋ 有形固定資産（土地を除く）の取得額 ＋ 建設仮勘定の年間増減

- 3 各項目の金額は、単位未満を四捨五入しているため、積み上げと合計が一致しない場合があります。なお、比率は、小数点以下第 2 位で四捨五入しています。

統計表中、「－」は該当数値なし、「0」は四捨五入による単位未満、「△」は数値がマイナスであることを表しています。

「X」は、集計対象となる事業所が 1 又は 2 であるため、これをそのまま掲げると個々の報告者の秘密が漏れるおそれがあるため秘匿した箇所です。また、集計対象が 3 以上の事業所に関する数値であっても、集計対象が 1 又は 2 の事業所の数値が合計との差し引きで判明する箇所は、併せて「X」としました。

- 4 平成 16 年の数値は「新潟県中越大震災に伴う平成 16 年工業統計調査の捕捉調査」結果を加えたものである。

- 5 平成 19 年については、事業所の捕そくを行ったため、事業所数及び従業者数及び給与支給総額の時系列に不連続が生じていますので、平成 18 年以前の数値とは接続しません。

また、平成 19 年調査から、製造以外の活動を把握する目的で、製造品出荷額等に「その他収入額」、原材料使用額等に「製造等に関連する外注費」、「転売した商品の仕入額」を調査項目として追加したことにより、「製造品出荷額等」、「付加価値額」、「原材料使用額等」については平成 18 年以前の数値とは接続しません。

6 平成 23 年における数値は「平成 24 年経済センサス - 活動調査」の調査結果のうち、工業統計調査の範囲に合わせるため以下の全てに該当する製造事業所について集計したものです。

- ・従業者 4 人以上の製造事業所であること
- ・管理、補助的経済活動のみを行う事業所ではないこと
- ・製造品目別に出荷額が得られた事業所であること

平成 23 年における数値は、「平成 24 年経済センサス - 活動調査」の調査時点が 2 月 1 日現在であることなど、厳密には工業統計調査の数値と連結しない部分がありますので、数値の解釈に当たってはご注意ください。

7 表、グラフなどで用いる産業名の略称、産業 3 分類型の構成は以下のとおりです。

産業中分類名	略 称	産業中分類名	略 称
09 食料品製造業	食料	21 窯業・土石製品製造業	窯業
10 飲料・たばこ・飼料製造業	飲料	22 鉄鋼業	鉄鋼
11 繊維工業	繊維	23 非鉄金属製造業	非鉄
12 木材・木製品製造業(家具を除く)	木材	24 金属製品製造業	金属
13 家具・装備品製造業	家具	25 はん用機械器具製造業	はん用
14 パルプ・紙・紙加工品製造業	紙パ	26 生産用機械器具製造業	生産
15 印刷・同関連業	印刷	27 業務用機械器具製造業	業務
16 化学工業	化学	28 電子部品・デバイス・電子回路製造業	電子
17 石油製品・石炭製品製造業	石油	29 電気機械器具製造業	電気
18 プラスチック製品製造業(別掲を除く)	プラ	30 情報通信機械器具製造業	情報
19 ゴム製品製造業	ゴム	31 輸送用機械器具製造業	輸送
20 なめし革・同製品・毛皮製造業	皮革	32 その他の製造業	その他

#### 産業 3 分類型の構成

[基礎素材型産業]……木材、紙、化学、石油、プラスチック、ゴム、窯業、鉄鋼、非鉄、金属

[加工組立型産業]……はん用機械、生産用機械、業務用機械、電子、電気、情報、輸送

[生活関連・その他型産業]……食料、飲料、繊維、家具、印刷、皮革、その他

# 調査結果の概要



調査結果の概要

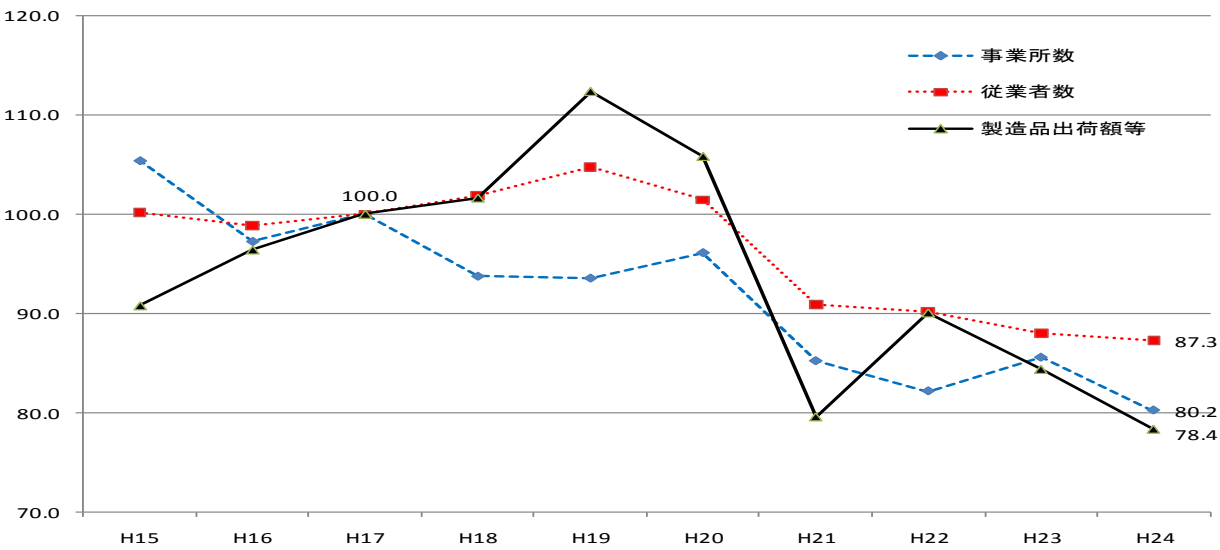
1 概況（従業者4人以上の事業所）

- 事業所数は5,451事業所で、前年に比べ363事業所（前年比△6.2%）の減少となりました。
- 従業者数は184,994人で、前年に比べ1,574人（同△0.8%）の減少となりました。
- 製造品出荷額等は4兆9,064億7,988万円で、前年に比べ3,763億5,612万円（同△7.1%）の減少となりました。
- 付加価値額は1兆7,485億51万円で、前年に比べ4,860億8,547万円（同△21.8%）の減少となりました。
- 粗付加価値額は1兆8,991億5,153万円で、前年に比べ4,705億5,642万円（同△19.9%）の減少となりました。
- 原材料使用額等は2兆9,436億597万円で、前年に比べ696億1,780万円（同2.4%）の増加となりました。
- 現金給与総額は7,741億8,155万円で、前年に比べ66億1,668万円（同△0.8%）の減少となりました。

長野県工業の主要指標（従業者4人以上の事業所）

項 目	単位	平成23年	平成24年	前年比	前年増減
事業所数	事業所	5,814	5,451	△ 6.2	△ 363
従業者数	人	186,568	184,994	△ 0.8	△ 1,574
製造品出荷額等	万円	528,283,600	490,647,988	△ 7.1	△ 37,635,612
付加価値額 （従業者29人以下は粗付加価値額）	万円	223,458,598	174,850,051	△ 21.8	△ 48,608,547
粗付加価値額	万円	236,970,795	189,915,153	△ 19.9	△ 47,055,642
原材料使用額等	万円	287,398,817	294,360,597	2.4	6,961,780
現金給与総額	万円	78,079,823	77,418,155	△ 0.8	△ 661,668

図1 長野県工業の推移（平成17年を100とした場合）



## 2 事業所数

事業所数は 5,451 事業所で、前年に比べ 363 事業所（前年比△6.2%）の減少となりました。

### (1) 産業別事業所数（図 2、図 3、統計表第 2 表）

産業別では構成比の高い順に、食料 13.1%（716 事業所）、生産用機械 12.7%（692 事業所）、金属 9.7%（529 事業所）の順となっています。

前年に比べ増加した産業は、窯業 7 事業所（前年比 3.3%）、はん用機械 6 事業所（同 2.7%）、ゴム 2 事業所（同 10.0%）の 3 業種となっています。減少した産業は、生産用機械△52 事業所（同△7.0%）、電子△47 事業所（同△10.9%）、印刷△35 事業所（同△11.6%）など 20 業種となっています。

図 2 産業別構成比

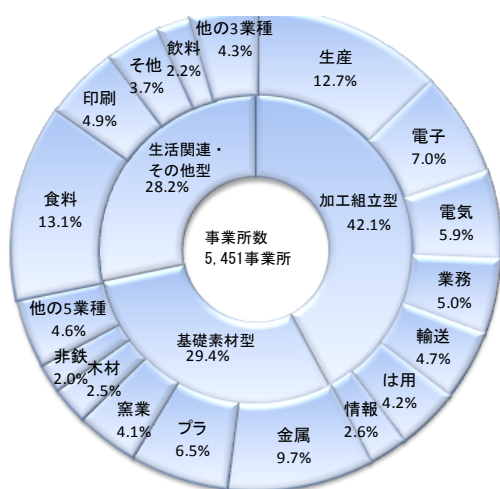
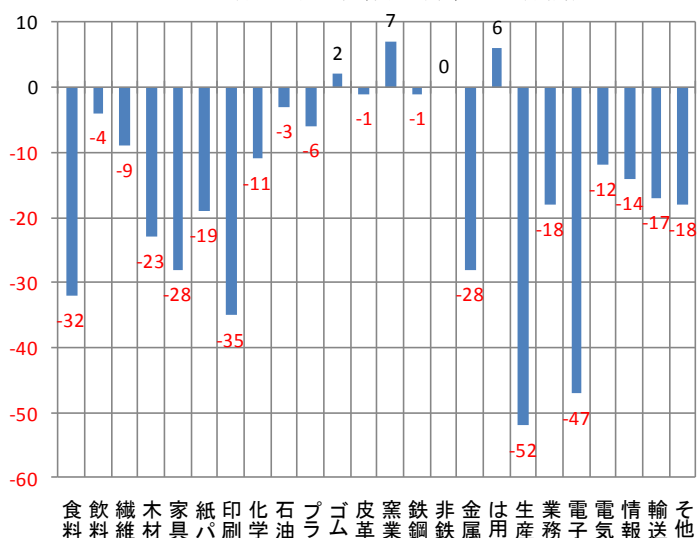


図 3 産業別対前年増減（単位：事業所）



### (2) 従業者規模別事業所数（図 4、図 5、統計表第 3 表）

従業者規模別では、4～9 人が 2,231 事業所（構成比 40.9%）で最も多く、10～19 人が 1,337 事業所（同 24.5%）、20～29 人が 686 事業所（同 12.6%）となっており、この 3 区分で全体の約 8 割を占めています。

前年に比べ増加した従業者規模は、10～19 人で 29 事業所（前年比 2.2%）、20～29 人で 21 事業所（同 3.2%）、100～199 人で 18 事業所（同 8.4%）など 4 規模となっています。減少した従業者規模は、4～9 人で△392 事業所（同△14.9%）、30～49 人で△21 事業所（同△4.7%）、200～299 人で△12 事業所（同△18.5%）など 4 規模となっています。

図 4 従業者規模別構成比

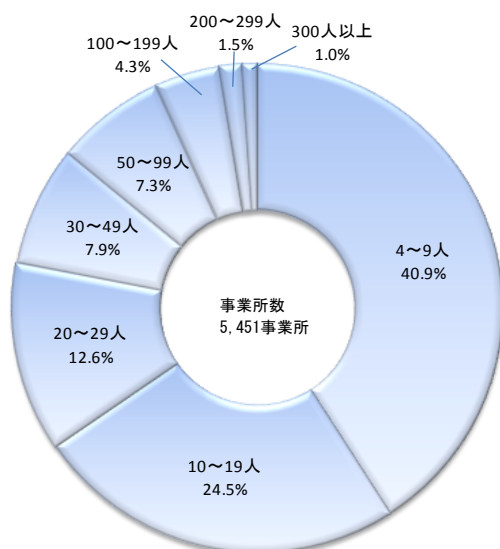
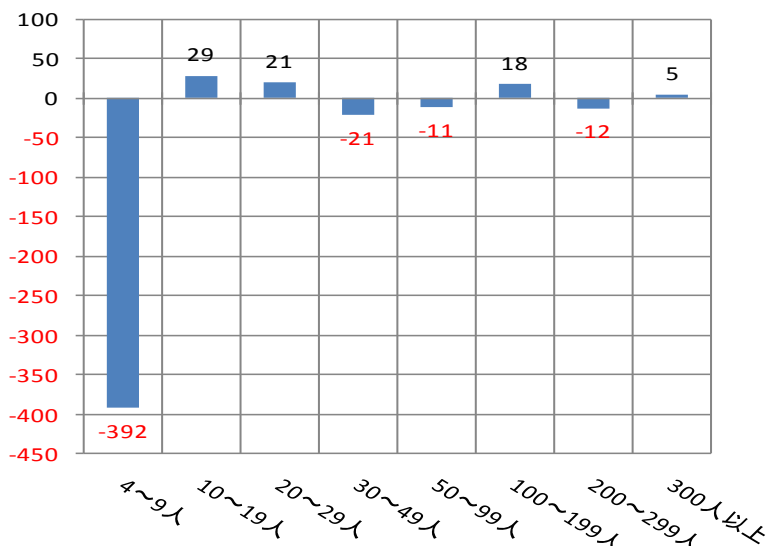


図 5 従業者規模別対前年増減（単位：事業所）



(3) 広域市町村圏別事業所数 (図6、図7、統計表第4表)

広域市町村圏別では構成比の高い順に、長野地域が21.3%(1,163事業所)、諏訪地域が15.2%(828事業所)、松本地域が15.1%(821事業所)の順となっています。

前年と比べるとすべての地域で減少しており、諏訪地域が△63事業所(前年比△7.1%)、松本地域が△56事業所(同△6.4%)、長野地域が△55事業所(同△4.5%)などとなっています。

図6 広域市町村圏別構成比

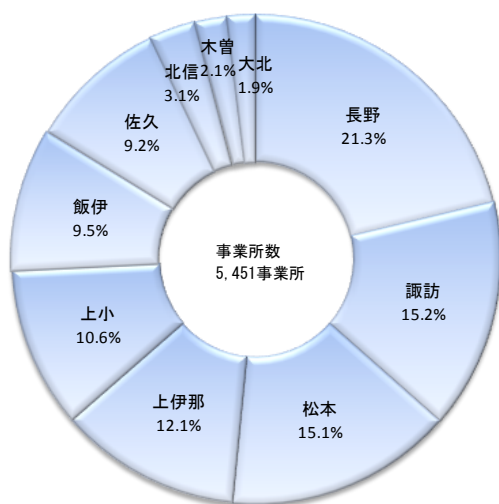
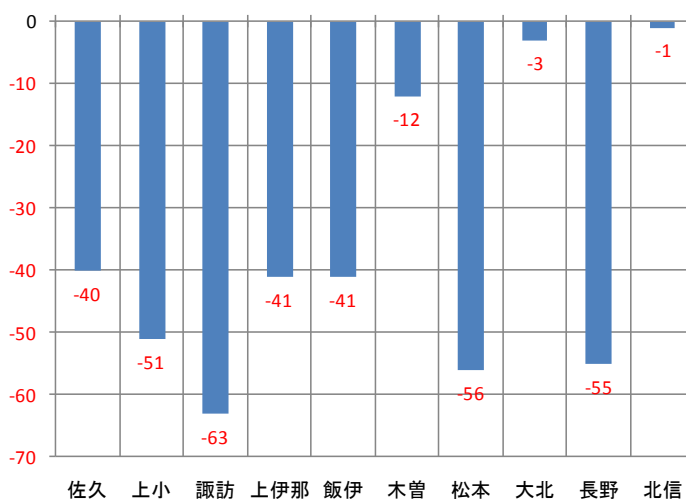


図7 広域市町村圏別対前年増減(単位:事業所)



### 3 従業者数

従業者数は 184,994 人で、前年に比べ 1,574 人（前年比△0.8%）の減少となりました。

#### (1) 産業別従業者数（図 8、図 9、統計表第 2 表）

産業別では構成比の高い順に、電子 13.8%（25,503 人）、食料 11.7%（21,725 人）、生産用機械 9.9%（18,277 人）の順となっています。

前年に比べ増加した産業は、食料 1,884 人（前年比 9.5%）、業務用機械 1,728 人（同 17.6%）、はん用機械 1,422 人（同 13.9%）など 12 業種となっています。減少した産業は、電子△3,449 人（同△11.9%）、情報△1,612 人（同△11.0%）、電気△1,449 人（同△9.4%）など 12 業種となっています。

図 8 産業別構成比

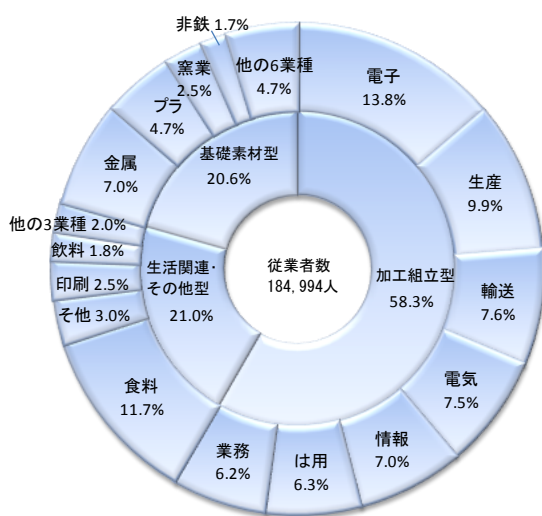
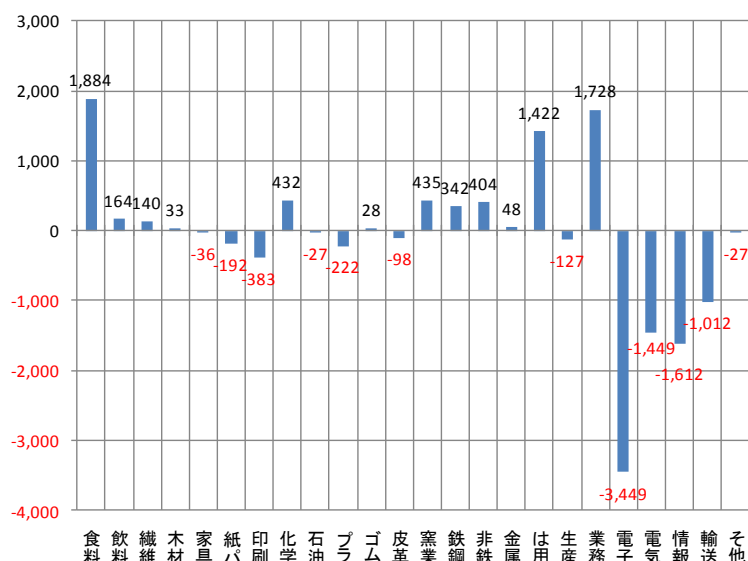


図 9 産業別対前年増減（単位：人）



#### (2) 従業者規模別従業者数（図 10、図 11、統計表第 3 表）

従業者規模別では、300 人以上が 46,546 人（構成比 25.2%）で最も多く、100～199 人が 31,957 人（同 17.3%）、50～99 人が 28,263 人（同 15.3%）の順となっています。

前年に比べ増加した従業者規模は、100～199 人で 2,572 人（前年比 8.8%）、300 人以上で 954 人（同 2.1%）、20～29 人で 568 人（同 3.5%）など 4 規模となっています。減少した従業者規模は、200～299 人で△2,550 人（同△16.5%）、4～9 人で△2,008 人（同△12.9%）、30～49 人で△845 人（同△4.8%）など 4 規模となっています。

図 10 従業者規模別構成比

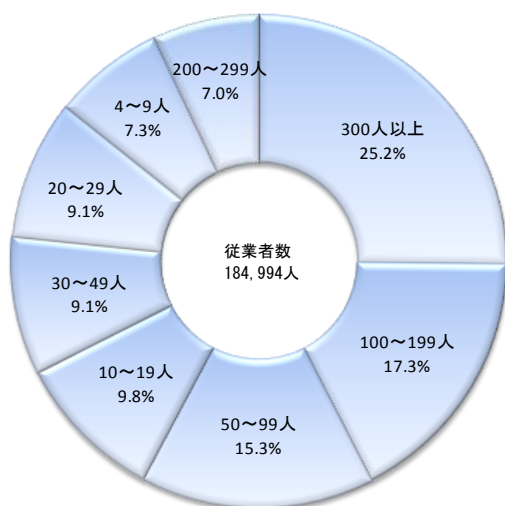
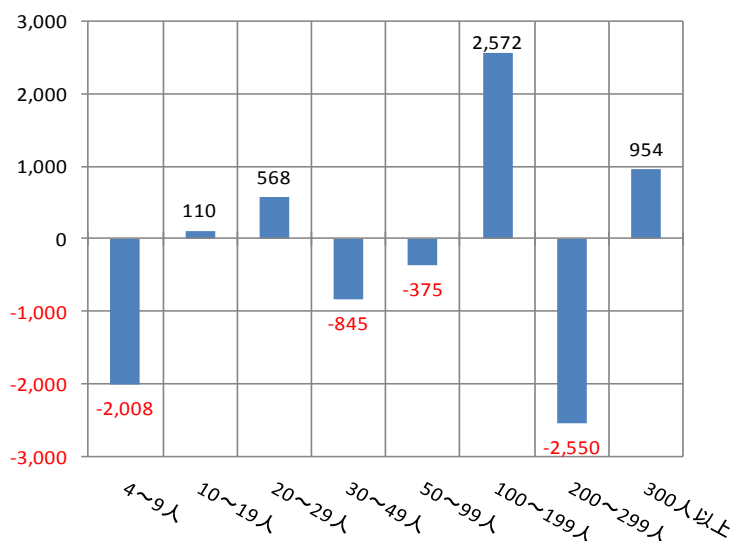


図 11 従業者規模別対前年増減（単位：人）



(3) 広域市町村圏別従業者数 (図 12、図 13、統計表第 4 表)

広域市町村圏別では構成比の高い順に、長野地域が 20.7% (38,273 人)、松本地域が 17.5% (32,422 人)、上伊那地域が 13.5% (24,986 人) の順となっています。

前年に比べ増加した地域は、長野地域が 1,914 人 (前年比 5.3%)、北信地域が 610 人 (同 11.4%)、上伊那地域が 544 人 (同 2.2%) の 3 地域となっています。減少した地域は、諏訪地域が△1,639 人 (同△6.4%)、上小地域が△1,251 人 (同△5.6%)、松本地域が△1,052 人 (同△3.1%) など 7 地域となっています。

図 12 広域市町村圏別構成比

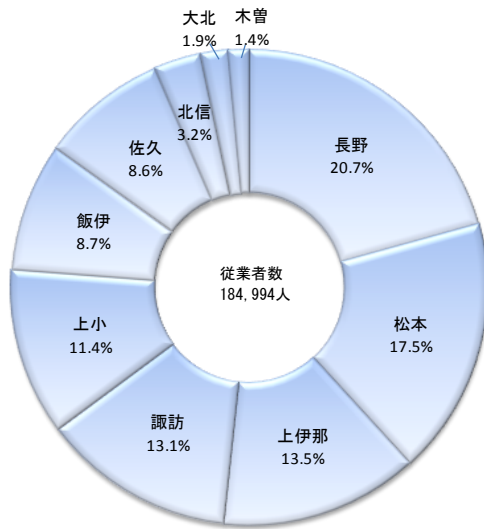
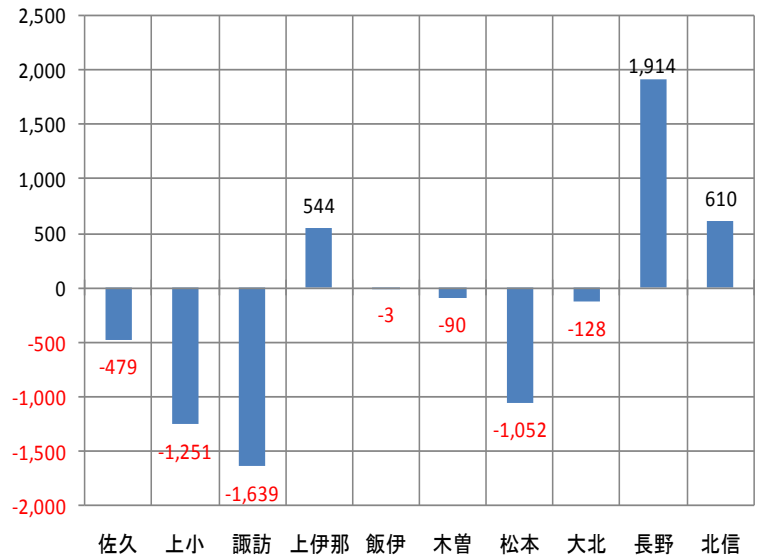


図 13 広域市町村圏別対前年増減 (単位：人)



## 4 製造品出荷額等

製造品出荷額等は4兆9,064億7,988万円で、前年に比べ3,763億5,612万円（前年比△7.1%）の減少となりました。

### (1) 産業別製造品出荷額等（図14、図15、統計表第2表）

産業別では構成比の高い順に、情報14.8%（7,245億8,768万円）、電子13.5%（6,614億266万円）、食料9.9%（4,863億434万円）の順となっています。

前年に比べ増加した産業は、業務用機械906億2,414万円（前年比44.3%）、食料311億6,079万円（同6.8%）、金属104億7,030万円（同4.5%）など10業種となっています。減少した産業は、情報△2,923億5,709万円（同△28.7%）、電子△1,550億6,685万円（同△19.0%）、電気△281億2,453万円（同△8.0%）など14業種となっています。

図14 産業別構成比

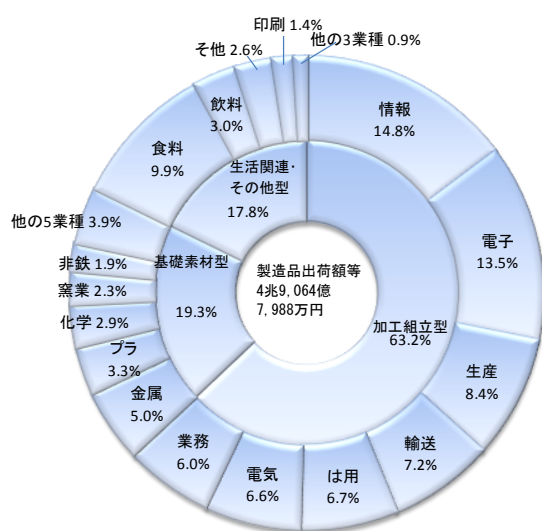
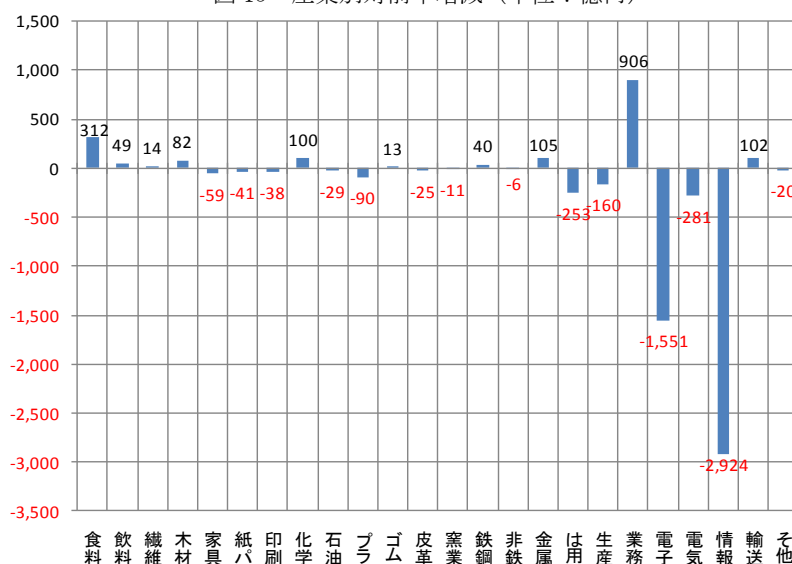


図15 産業別対前年増減（単位：億円）



### (2) 従業者規模別製造品出荷額等（図16、図17、統計表第3表）

従業者規模別では、300人以上が1兆8,993億8,943万円（構成比38.7%）で最も多く、100～199人が9,432億6,169万円（同19.2%）、50～99人が6,173億4,362万円（同12.6%）の順となっています。

前年に比べ増加した従業者規模は、100～199人で1,319億3,886万円（前年比16.3%）、30～49人で54億9,254万円（同1.6%）、20～29人で1億4,383万円（同0.1%）の3規模となっています。減少した従業者規模は、300人以上で△2,704億7,229万円（同△12.5%）、50～99人で△1,267億7,983万円（同△17.0%）、200～299人の△915億9,455万円（同△18.3%）など5規模となっています。

図 16 従業者規模別構成比

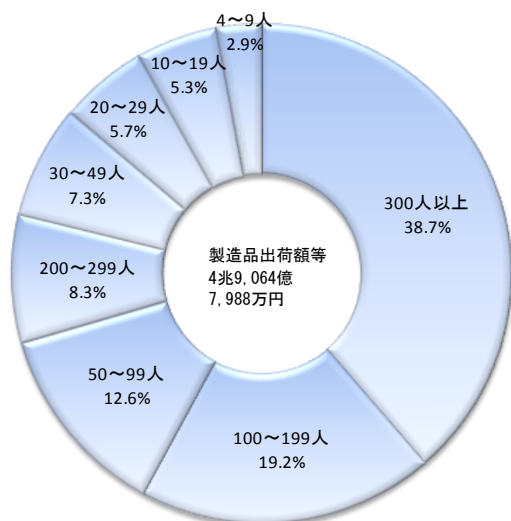
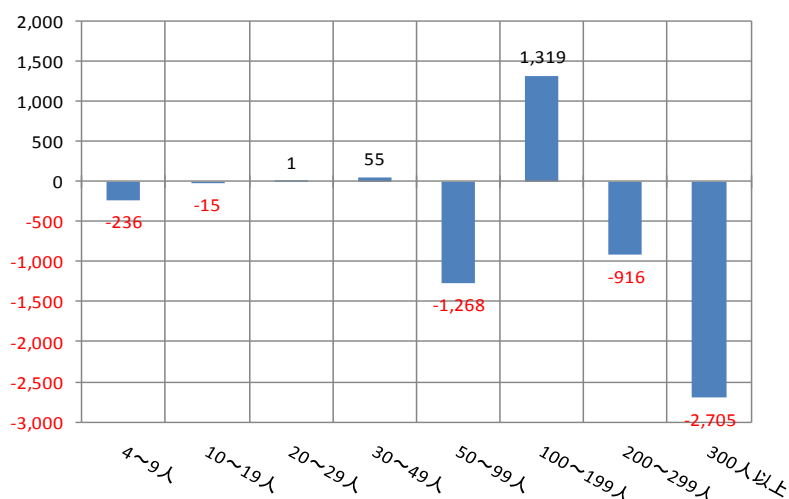


図 17 従業者規模別対前年増減（単位：億円）



(3) 広域市町村圏別製造品出荷額等（図 18、図 19、統計表第 4 表）

広域市町村圏別では構成比の高い順に、松本地域が 26.5%（1 兆 3,024 億 2,563 万円）、長野地域が 18.1%（8,858 億 5,424 万円）、上伊那地域が 12.8%（6,273 億 9,237 万円）の順となっています。

前年に比べ増加した地域は、長野地域が 759 億 9,927 万円（前年比 9.4%）、飯伊地域が 241 億 9,500 万円（同 7.3%）、北信地域が 219 億 6,197 万円（同 18.2%）など 5 地域となっています。前年に比べ減少した地域は、松本地域△3,070 億 153 万円（同△19.1%）、佐久地域△937 億 8,409 万円（同△19.6%）、諏訪地域△625 億 7,410 万円（同△11.1%）など 5 地域となっています。

図 18 広域市町村圏別構成比

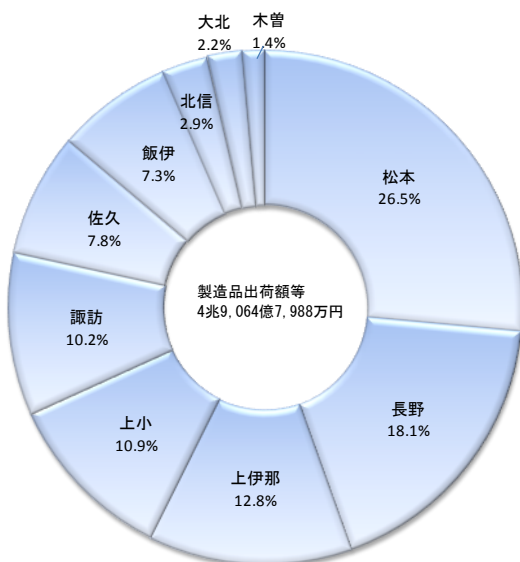
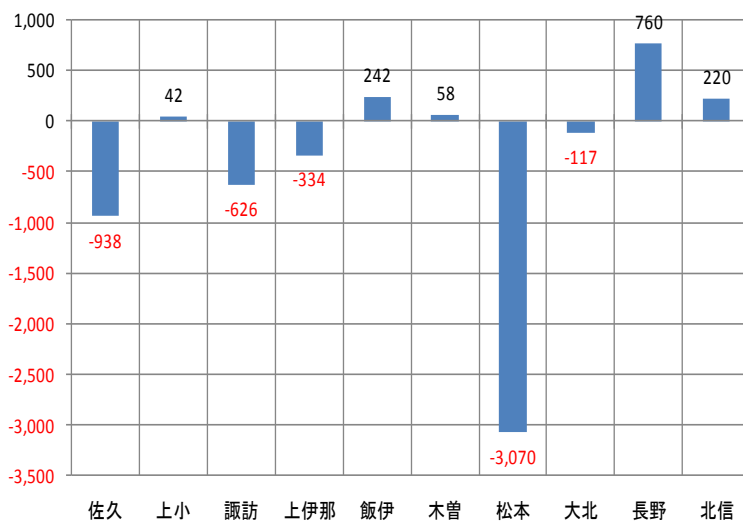


図 19 広域市町村圏別対前年増減（単位：億円）



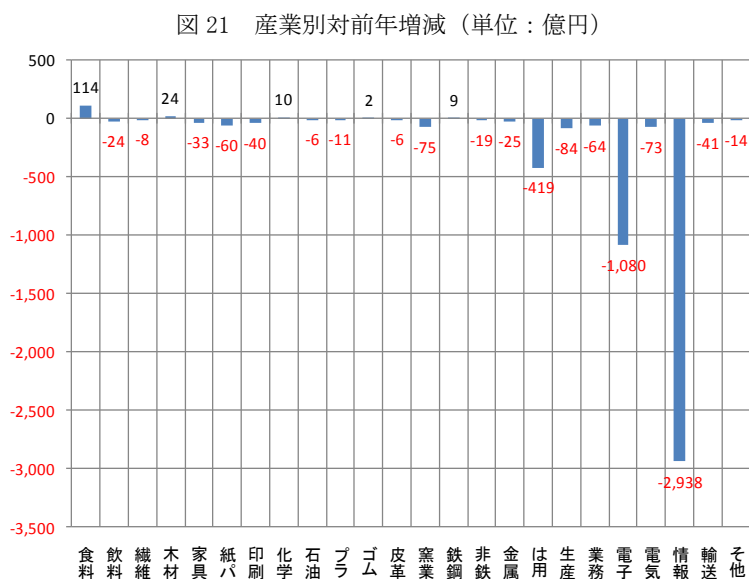
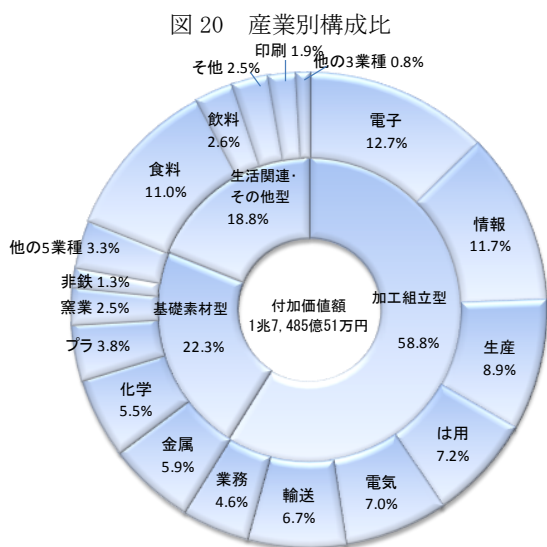
## 5 付加価値額（従業者 29 人以下は粗付加価値額）

付加価値額は 1 兆 7,485 億 51 万円で、前年に比べ 4,860 億 8,547 万円（前年比△21.8%）の減少となりました。

### (1) 産業別付加価値額（図 20、図 21、統計表第 2 表）

産業別では構成比の高い順に、電子 12.7%（2,224 億 8,663 万円）、情報 11.7%（2,051 億 1,468 万円）、食料 11.0%（1,930 億 837 万円）の順となっています。

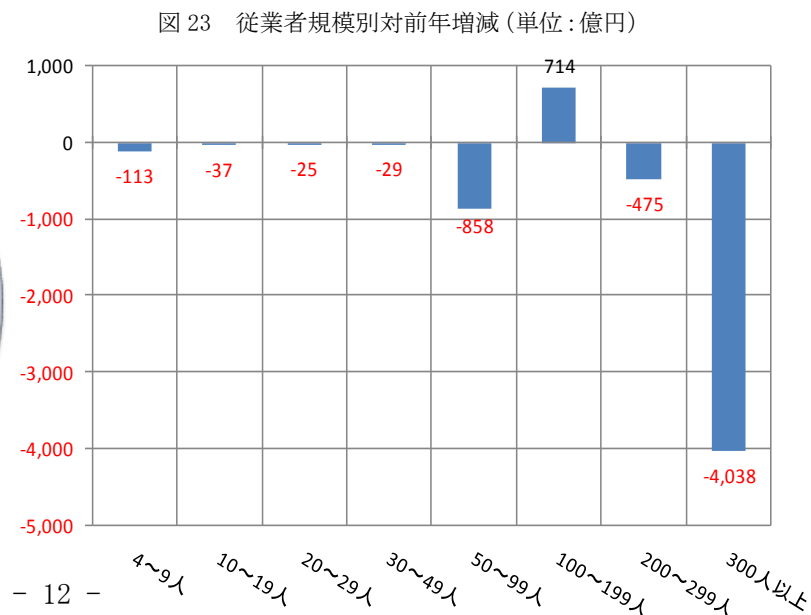
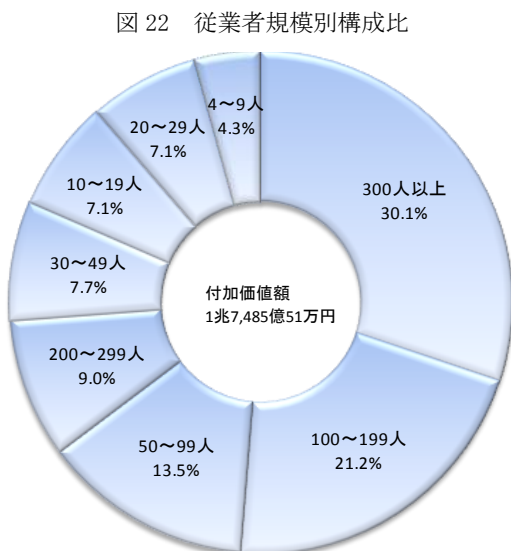
前年に比べ増加した産業は、食料 114 億 4,144 万円（前年比 6.3%）、木材 24 億 2,097 万円（同 24.0%）、化学 10 億 4,978 万円（同 1.1%）など 5 業種となっています。減少した産業は、情報△2,937 億 7,288 万円（同△58.9%）、電子△1,080 億 4,799 万円（同△32.7%）、はん用機械△419 億 350 万円（同△25.1%）など 19 業種となっています。



### (2) 従業者規模別付加価値額（図 22、図 23、統計表第 3 表）

従業者規模別では、300 人以上が 5,267 億 440 万円（構成比 30.1%）、100～199 人が 3,702 億 3,484 万円（同 21.2%）、50～99 人が 2,359 億 6,452 万円（同 13.5%）の順となっています。

前年に比べ増加した従業者規模は、100～199 人で 714 億 2,415 万円（前年比 23.9%）の 1 規模となっています。減少した従業者規模は、300 人以上で△4,037 億 7,837 万円（同△43.4%）、50～99 人で△858 億 248 万円（同△26.7%）、200～299 人で△475 億 2,449 万円（同△23.2%）など 7 規模となっています。



(3) 広域市町村圏別付加価値額 (図 24、図 25、統計表第 4 表)

広域市町村圏別では構成比の高い順に、松本地域が 24.4% (4,272 億 9,628 万円)、長野地域が 18.7% (3,276 億 6,722 万円)、上伊那地域が 12.9% (2,250 億 7,336 万円) の順となっています。

前年に比べ増加した地域は、飯伊地域が 45 億 8,230 円 (前年比 3.7%)、北信地域が 10 億 766 万円 (同 2.4%) の 2 地域となっています。減少した地域は、松本地域で△3,114 億 6,395 万円 (同△42.2%)、佐久地域で△853 億 8,479 万円 (同△40.3%)、上伊那地域で△421 億 6,211 万円 (同△15.8%) など 8 地域となっています。

図 24 広域市町村圏別構成比

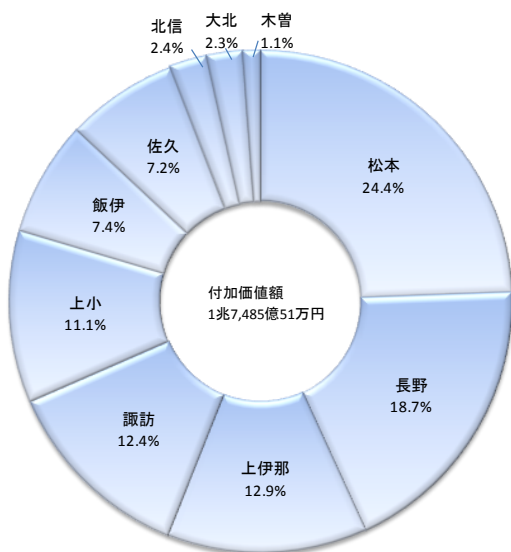
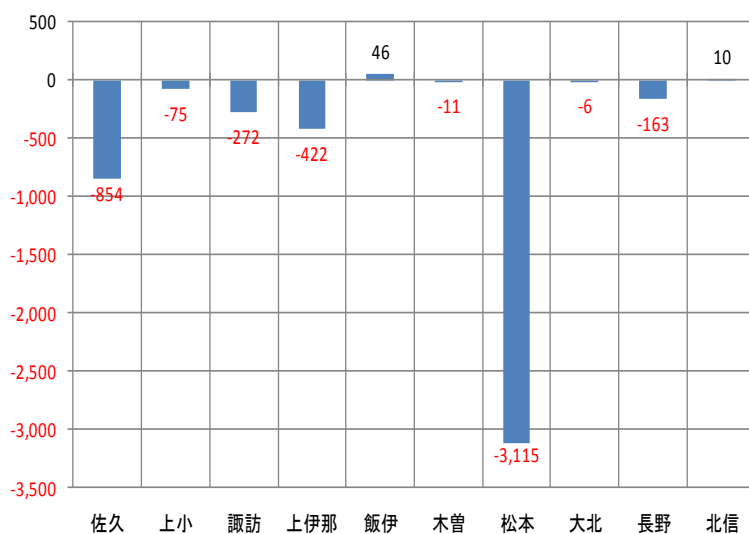


図 25 広域市町村圏別対前年増減 (単位: 億円)



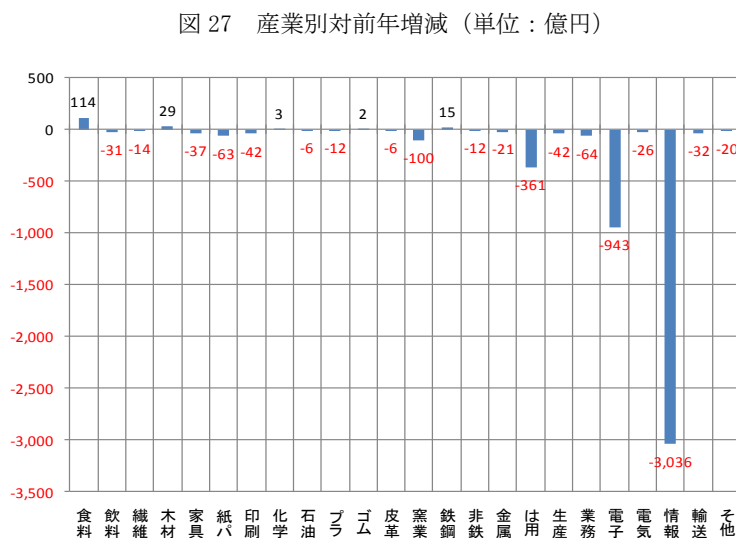
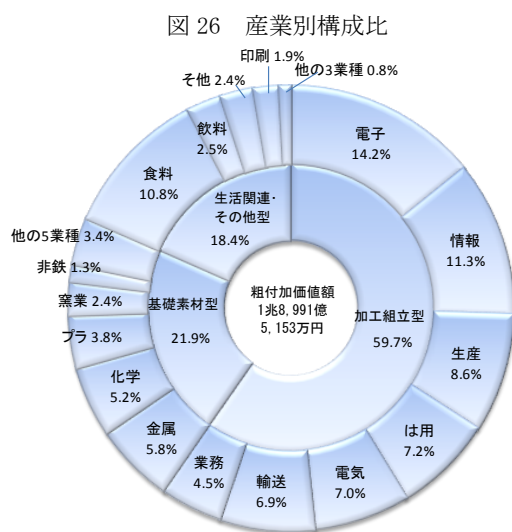
## 6 粗付加価値額

粗付加価値額は1兆8,991億5,153万円で、前年に比べ4,705億5,642万円（前年比△19.9%）の減少となりました。

### (1) 産業別粗付加価値額（図26、図27、統計表第2表）

産業別では構成比の高い順に、電子14.2%（2,704億6,534万円）、情報11.3%（2,148億8,859万円）、食料10.8%（2,048億4,658万円）の順となっています。

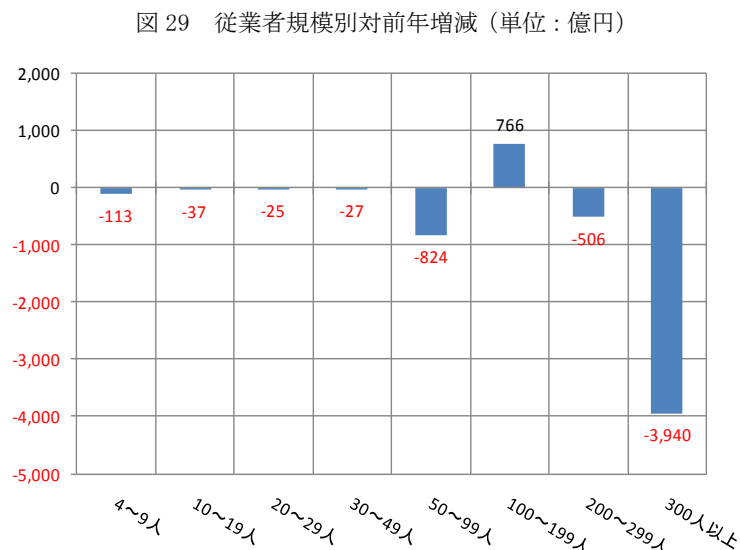
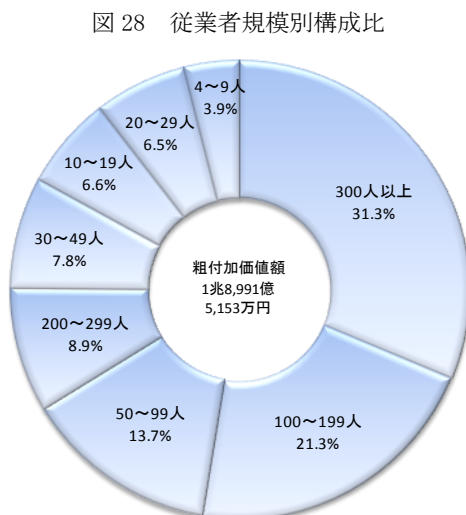
前年に比べ増加した産業は、食料114億1,601万円（前年比5.9%）、木材28億8,725万円（同28.3%）、鉄鋼14億5,927万円（同8.1%）など5業種となっています。減少した産業は、情報△3,036億4,836万円（同△58.6%）、電子△942億5,932万円（同△25.8%）、はん用機械△361億1,483万円（同△20.9%）など19業種となっています。



### (2) 従業者規模別粗付加価値額（図28、図29、統計表第3表）

従業者規模別では、300人以上が5,946億8,707万円（構成比31.3%）、100～199人が4,038億5,425万円（同21.3%）、50～99人が2,599億6,785万円（同13.7%）の順となっています。

前年に比べ増加した従業者規模は、100～199人で765億6,613円（前年比23.4%）の1規模となっています。減少した従業者規模は、300人以上で△3,940億433万円（同△39.9%）、50～99人で△823億8,228万円（同△24.1%）、200～299人で△505億7,538万円（同△23.1%）など7規模となっています。



(3) 広域市町村圏別粗付加価値額 (図 30、図 31、統計表第 4 表)

広域市町村圏別では構成比の高い順に、松本地域が 23.8% (4,512 億 1,355 万円)、長野地域が 19.1% (3,619 億 4,707 万円)、上伊那地域が 13.2% (2,514 億 1,135 万円) の順となっています。

前年に比べ増加した地域は、飯伊地域が 156 億 9,461 万円 (前年比 12.1%)、木曽地域が 7 億 2,544 万円 (同 3.3%)、北信地域が 7 億 759 万円 (同 1.5%) の 3 地域となっています。減少した地域は、松本地域△3,209 億 6,082 万円 (同△41.6%)、佐久地域△839 億 9,957 万円 (同△38.3%)、諏訪地域△287 億 7,173 万円 (同△10.9%) など 7 地域となっています。

図 30 広域市町村圏別構成比

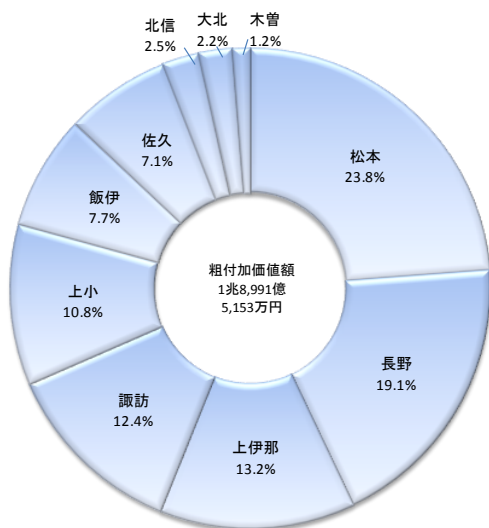
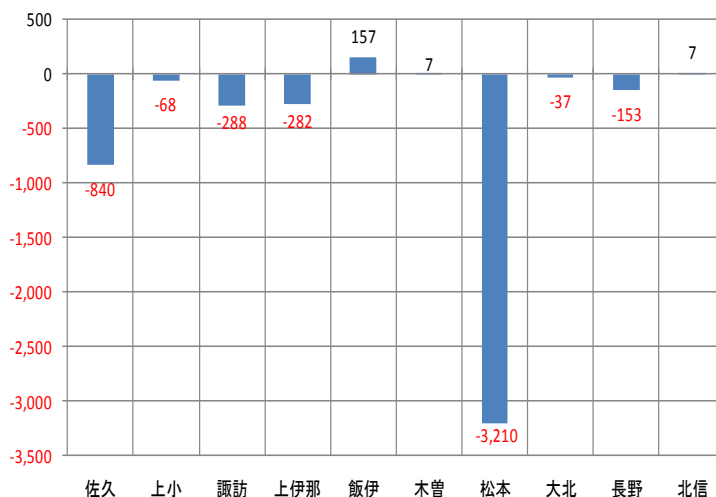


図 31 広域市町村圏別対前年増減 (単位: 億円)





# 統計表



第1表 累年比較、本県 事業所数、従業者数、現金給与総額、原材料使用額等、製造品出荷額等及び粗付加価値額(従業者4人以上の事業所)

調査年	事業所数		従業者数		現金給与総額		原材料使用額等		製造品出荷額等		粗付加価値額	
	実数	前年比	実数	前年比	金額	前年比	金額	前年比	金額	前年比	金額	前年比
	事業所	%	人	%	万円	%	万円	%	万円	%	万円	%
昭和54	9 989	△ 0.1	247 813	0.5	50 752 848	7.2	169 243 251	9.8	288 608 156	8.8	117 376 496	7.4
55	10 034	0.5	252 628	1.9	55 162 450	8.7	200 587 727	18.5	332 649 730	15.3	130 069 285	10.8
56	10 564	5.3	261 700	3.6	61 447 116	11.4	216 822 148	8.1	367 279 087	10.4	148 274 514	14.0
57	10 533	△ 0.3	261 405	△ 0.1	64 825 234	5.5	228 434 495	5.4	383 596 601	4.4	153 409 638	3.5
58	10 482	△ 0.5	266 366	1.9	67 972 157	4.9	246 484 403	7.9	422 381 115	10.1	174 295 250	13.6
59	10 569	0.8	278 053	4.4	74 607 023	9.8	292 494 621	18.7	494 291 019	17.0	200 266 627	14.9
60	10 437	△ 1.2	281 168	1.1	79 503 167	6.6	306 738 004	4.9	518 609 740	4.9	208 489 555	4.1
61	10 472	0.3	279 460	△ 0.6	81 413 072	2.4	297 441 151	△ 3.0	504 539 642	△ 2.7	202 631 878	△ 2.8
62	10 167	△ 2.9	275 502	△ 1.4	81 541 810	0.2	295 915 407	△ 0.5	498 767 407	△ 1.1	198 640 541	△ 2.0
63	10 210	0.4	277 918	0.9	86 544 464	6.1	329 667 400	11.4	552 391 063	10.8	218 136 186	9.8
平成元	10 217	0.1	281 084	1.1	92 671 365	7.1	362 687 179	10.0	599 762 235	8.6	230 437 847	5.6
2	10 287	0.7	284 921	1.4	99 259 614	7.1	387 683 784	6.9	654 475 395	9.1	256 484 519	11.3
3	10 591	3.0	289 638	1.7	107 292 827	8.1	411 042 338	6.0	690 266 012	5.5	268 574 583	4.7
4	10 218	△ 3.5	282 957	△ 2.3	107 056 419	△ 0.2	385 489 231	△ 6.2	658 567 877	△ 4.6	263 696 295	△ 1.8
5	9 794	△ 4.1	273 533	△ 3.3	104 719 811	△ 2.2	356 139 092	△ 7.6	619 665 825	△ 5.9	253 704 391	△ 3.8
6	9 467	△ 3.3	265 488	△ 2.9	105 248 758	0.5	355 079 298	△ 0.3	613 828 617	△ 0.9	248 140 290	△ 2.2
7	9 302	△ 1.7	261 483	△ 1.5	107 919 506	2.5	374 492 108	5.5	656 088 538	6.9	271 802 060	9.5
8	9 278	△ 0.3	259 129	△ 0.9	109 453 309	1.4	380 908 840	1.7	674 693 874	2.8	283 667 394	4.4
9	9 051	△ 2.4	254 920	△ 1.6	111 205 547	1.6	396 710 077	4.1	701 810 389	4.0	294 938 026	4.0
10	8 902	△ 1.6	249 758	△ 2.0	109 549 224	△ 1.5	372 741 779	△ 6.0	669 972 529	△ 4.5	286 959 928	△ 2.7
11	8 447	△ 5.1	240 851	△ 3.6	104 725 895	△ 4.4	361 629 658	△ 3.0	648 031 031	△ 3.3	276 109 430	△ 3.8
12	8 281	△ 2.0	238 666	△ 0.9	106 134 415	1.3	393 898 459	8.9	701 682 300	8.3	297 393 347	7.7
13	7 565	△ 8.6	228 604	△ 4.2	102 489 926	△ 3.4	365 897 749	△ 7.1	651 728 934	△ 7.1	271 852 413	△ 8.6
14	7 003	△ 7.4	212 545	△ 7.0	93 298 648	△ 9.0	306 038 229	△ 16.4	533 185 709	△ 18.2	216 204 696	△ 20.5
15	7 165	2.3	212 380	△ 0.1	89 233 685	△ 4.4	325 107 753	6.2	568 331 231	6.6	232 689 326	7.6
16	6 610	△ 7.7	209 511	△ 1.4	89 587 928	0.4	350 360 874	7.8	603 501 022	6.2	242 846 712	4.4
17	6 796	2.8	211 994	1.2	91 444 730	2.1	357 008 661	1.9	625 993 353	3.7	261 278 555	7.6
18	6 371	△ 6.3	215 938	1.9	92 153 030	0.8	377 382 646	5.7	636 197 023	1.6	251 497 500	△ 3.7
19	6 358	△ 0.2	222 000	2.8	96 466 624	4.7	434 434 406	15.1	703 320 316	10.6	260 910 119	3.7
20	6 533	2.8	215 073	△ 3.1	95 188 933	△ 1.3	416 740 049	△ 4.1	662 402 159	△ 5.8	238 606 586	△ 8.5
21	5 790	△ 11.4	192 602	△ 10.4	77 905 917	△ 18.2	280 050 793	△ 32.8	498 392 686	△ 24.8	210 603 581	△ 11.7
22	5 583	△ 3.6	191 261	△ 0.7	79 132 727	1.6	315 388 073	12.6	563 833 652	13.1	239 986 162	14.0
23	5 814	4.1	186 568	△ 2.5	78 079 823	△ 1.3	287 398 817	△ 8.9	528 283 600	△ 6.3	236 970 795	△ 1.3
24 (速報)	5 451	△ 6.2	184 994	△ 0.8	77 418 155	△ 0.8	294 360 597	2.4	490 647 988	△ 7.1	189 915 153	△ 19.9

(注) 本表の数値は、長野県集計値。

第2表 産業中分類別 事業所数、従業者数、現金給与総額、原材料使用額等、製造品出荷額等、付加価値額、粗付加価値額及び有形固定資産投資総額

産 業	事 業 所 数				従 業 者 数				現 金 給 与 総 額				原 材 料 使 用 額 等			
	平成23年	平成24年			平成23年	平成24年			平成23年	平成24年			平成23年	平成24年		
			構成比	前年比			構成比	前年比			構成比	前年比			構成比	前年比
	事業所	事業所	%	%	人	人	%	%	万円	万円	%	%	万円	万円	%	%
総 数	5 814	5 451	100.0	△ 6.2	186 568	184 994	100.0	△ 0.8	78 079 823	77 418 155	100.0	△ 0.8	287 398 817	294 360 597	100.0	2.4
09 食 料	748	716	13.1	△ 4.3	19 841	21 725	11.7	9.5	5 943 183	6 527 357	8.4	9.8	25 808 136	27 197 185	9.2	5.4
10 飲 料	125	121	2.2	△ 3.2	3 140	3 304	1.8	5.2	1 271 171	1 385 973	1.8	9.0	8 743 009	9 450 713	3.2	8.1
11 繊 維	125	116	2.1	△ 7.2	2 004	2 144	1.2	7.0	532 300	501 830	0.6	△ 5.7	803 778	1 091 810	0.4	35.8
12 木 材	159	136	2.5	△ 14.5	1 448	1 481	0.8	2.3	430 507	506 084	0.7	17.6	1 531 404	2 031 007	0.7	32.6
13 家 具	139	111	2.0	△ 20.1	1 337	1 301	0.7	△ 2.7	429 586	432 635	0.6	0.7	1 526 355	1 312 723	0.4	△ 14.0
14 紙・パルプ	123	104	1.9	△ 15.4	2 404	2 212	1.2	△ 8.0	882 617	844 843	1.1	△ 4.3	5 575 961	5 738 653	1.9	2.9
15 印 刷	301	266	4.9	△ 11.6	5 030	4 647	2.5	△ 7.6	1 739 743	1 660 452	2.1	△ 4.6	3 191 381	3 134 675	1.1	△ 1.8
16 化 学	54	43	0.8	△ 20.4	1 726	2 158	1.2	25.0	806 647	990 616	1.3	22.8	3 193 167	3 749 897	1.3	17.4
17 石 油	27	24	0.4	△ 11.1	235	208	0.1	△ 11.5	86 537	91 250	0.1	5.4	712 026	481 621	0.2	△ 32.4
18 プラスチック	363	357	6.5	△ 1.7	8 958	8 736	4.7	△ 2.5	2 934 176	3 015 579	3.9	2.8	9 559 782	8 607 583	2.9	△ 10.0
19 ゴ ム	20	22	0.4	10.0	765	793	0.4	3.7	264 687	308 643	0.4	16.6	424 167	508 633	0.2	19.9
20 皮 革	12	11	0.2	△ 8.3	311	213	0.1	△ 31.5	81 436	46 892	0.1	△ 42.4	337 488	140 682	0.0	△ 58.3
21 窯 業	215	222	4.1	3.3	4 271	4 706	2.5	10.2	1 740 553	1 951 432	2.5	12.1	5 613 273	6 404 089	2.2	14.1
22 鉄 鋼	62	61	1.1	△ 1.6	1 450	1 792	1.0	23.6	663 971	770 569	1.0	16.1	3 177 523	3 374 175	1.1	6.2
23 非 鉄	111	111	2.0	0.0	2 682	3 086	1.7	15.1	1 062 791	1 196 178	1.5	12.6	6 870 863	6 864 289	2.3	△ 0.1
24 金 属	557	529	9.7	△ 5.0	12 883	12 931	7.0	0.4	5 041 548	5 127 601	6.6	1.7	11 861 803	12 940 315	4.4	9.1
25 はん用機械	221	227	4.2	2.7	10 196	11 618	6.3	13.9	5 604 895	6 171 115	8.0	10.1	17 524 167	18 766 849	6.4	7.1
26 生産用機械	744	692	12.7	△ 7.0	18 404	18 277	9.9	△ 0.7	7 978 313	8 122 070	10.5	1.8	26 050 508	24 756 116	8.4	△ 5.0
27 業務用機械	288	270	5.0	△ 6.3	9 809	11 537	6.2	17.6	3 892 042	4 749 904	6.1	22.0	11 042 141	20 681 456	7.0	87.3
28 電 子	430	383	7.0	△ 10.9	28 952	25 503	13.8	△ 11.9	13 233 753	12 179 236	15.7	△ 8.0	44 837 039	38 832 862	13.2	△ 13.4
29 電 気	336	324	5.9	△ 3.6	15 397	13 948	7.5	△ 9.4	6 645 265	5 362 651	6.9	△ 19.3	21 271 224	18 473 369	6.3	△ 13.2
30 情 報	158	144	2.6	△ 8.9	14 623	13 011	7.0	△ 11.0	8 020 909	7 077 538	9.1	△ 11.8	49 474 710	50 514 484	17.2	2.1
31 輸 送	275	258	4.7	△ 6.2	15 146	14 134	7.6	△ 6.7	6 490 681	6 166 332	8.0	△ 5.0	20 408 320	21 490 246	7.3	5.3
32 そ の 他	221	203	3.7	△ 8.1	5 556	5 529	3.0	△ 0.5	2 302 512	2 231 375	2.9	△ 3.1	7 860 592	7 817 165	2.7	△ 0.6

第2表 産業中分類別 事業所数、従業者数、現金給与総額、原材料使用額等、製造品出荷額等、付加価値額、粗付加価値額及び有形固定資産投資総額

産 業	製 造 品 出 荷 額 等				付 加 価 値 額 (従業者29人以下の事業所は粗付加価値額)				粗 付 加 価 値 額				有形固定資産投資総額 (従業者30人以上の事業所)			
	平成23年	平成24年			平成23年	平成24年			平成23年	平成24年			平成23年	平成24年		
			構成比	前年比			構成比	前年比			構成比	前年比			構成比	前年比
	万円	万円	%	%	万円	万円	%	%	万円	万円	%	%	万円	万円	%	%
総 数	528 283 600	490 647 988	100.0	△ 7.1	223 458 598	174 850 051	100.0	△ 21.8	236 970 795	189 915 153	100.0	△ 19.9	14 018 204	16 438 201	100.0	17.3
09 食 料	45 514 355	48 630 434	9.9	6.8	18 156 693	19 300 837	11.0	6.3	19 343 057	20 484 658	10.8	5.9	1 345 806	1 589 208	9.7	18.1
10 飲 料	14 393 528	14 879 782	3.0	3.4	4 738 861	4 499 196	2.6	△ 5.1	5 138 126	4 826 932	2.5	△ 6.1	505 429	175 503	1.1	△ 65.3
11 繊 維	1 740 037	1 881 543	0.4	8.1	833 074	751 673	0.4	△ 9.8	898 513	755 088	0.4	△ 16.0	11 943	69 473	0.4	481.7
12 木 材	2 580 950	3 402 819	0.7	31.8	1 006 757	1 248 854	0.7	24.0	1 020 551	1 309 276	0.7	28.3	94 047	64 796	0.4	△ 31.1
13 家 具	2 495 642	1 909 287	0.4	△ 23.5	876 566	543 680	0.3	△ 38.0	934 732	568 791	0.3	△ 39.1	12 261	17 621	0.1	43.7
14 紙・パルプ	8 269 073	7 858 814	1.6	△ 5.0	2 468 763	1 864 574	1.1	△ 24.5	2 653 503	2 027 311	1.1	△ 23.6	169 160	156 851	1.0	△ 7.3
15 印 刷	7 279 555	6 900 621	1.4	△ 5.2	3 750 959	3 352 359	1.9	△ 10.6	4 014 792	3 599 314	1.9	△ 10.3	192 363	214 987	1.3	11.8
16 化 学	13 005 497	14 006 530	2.9	7.7	9 499 268	9 604 246	5.5	1.1	9 755 264	9 786 926	5.2	0.3	162 341	279 022	1.7	71.9
17 石 油	1 041 281	753 084	0.2	△ 27.7	314 151	256 720	0.1	△ 18.3	319 143	258 631	0.1	△ 19.0	X	X	X	X
18 プラスチック	17 018 693	16 121 588	3.3	△ 5.3	6 825 750	6 714 074	3.8	△ 1.6	7 313 333	7 194 393	3.8	△ 1.6	367 823	382 507	2.3	4.0
19 ゴ ム	1 344 230	1 474 949	0.3	9.7	885 731	904 119	0.5	2.1	901 169	921 109	0.5	2.2	9 018	9 965	0.1	10.5
20 皮 革	508 421	255 204	0.1	△ 49.8	167 415	108 406	0.1	△ 35.2	165 908	109 213	0.1	△ 34.2	4 245	X	X	X
21 窯 業	11 294 692	11 188 646	2.3	△ 0.9	5 196 905	4 450 605	2.5	△ 14.4	5 592 480	4 587 717	2.4	△ 18.0	238 722	443 752	2.7	85.9
22 鉄 鋼	5 018 571	5 415 056	1.1	7.9	1 570 269	1 659 532	0.9	5.7	1 810 633	1 956 560	1.0	8.1	X	302 791	1.8	X
23 非 鉄	9 489 414	9 430 672	1.9	△ 0.6	2 447 817	2 257 423	1.3	△ 7.8	2 610 015	2 488 436	1.3	△ 4.7	152 833	705 812	4.3	361.8
24 金 属	23 408 779	24 455 809	5.0	4.5	10 530 429	10 276 917	5.9	△ 2.4	11 284 317	11 069 773	5.8	△ 1.9	883 941	1 447 915	8.8	63.8
25 はん用機械	35 323 983	32 796 801	6.7	△ 7.2	16 701 376	12 511 026	7.2	△ 25.1	17 286 011	13 674 528	7.2	△ 20.9	732 378	1 135 253	6.9	55.0
26 生産用機械	42 971 236	41 367 445	8.4	△ 3.7	16 342 989	15 505 125	8.9	△ 5.1	16 705 737	16 284 966	8.6	△ 2.5	752 849	801 731	4.9	6.5
27 業務用機械	20 468 612	29 531 026	6.0	44.3	8 607 142	7 964 208	4.6	△ 7.5	9 219 907	8 579 767	4.5	△ 6.9	925 761	586 006	3.6	△ 36.7
28 電 子	81 646 951	66 140 266	13.5	△ 19.0	33 053 462	22 248 663	12.7	△ 32.7	36 472 466	27 046 534	14.2	△ 25.8	4 080 074	4 537 679	27.6	11.2
29 電 気	34 981 914	32 169 461	6.6	△ 8.0	12 973 868	12 246 401	7.0	△ 5.6	13 535 568	13 272 389	7.0	△ 1.9	816 451	635 293	3.9	△ 22.2
30 情 報	101 694 477	72 458 768	14.8	△ 28.7	49 888 756	20 511 468	11.7	△ 58.9	51 853 695	21 488 859	11.3	△ 58.6	1 194 172	1 276 775	7.8	6.9
31 輸 送	34 060 709	35 085 079	7.2	3.0	12 169 305	11 756 718	6.7	△ 3.4	13 345 005	13 024 491	6.9	△ 2.4	785 865	1 073 666	6.5	36.6
32 そ の 他	12 733 000	12 534 304	2.6	△ 1.6	4 452 292	4 313 227	2.5	△ 3.1	4 796 870	4 599 491	2.4	△ 4.1	256 292	527 096	3.2	105.7

第3表 従業者規模別 事業所数、従業者数、現金給与総額、原材料使用額等、在庫額、有形固定資産総額、製造品出荷額等、付加価値額及び粗付加価値額

従業者規模	事業所数	従 業 者 数			現金給与総額	原材料使用額等	製造品・半製品・仕掛品の在庫額 (従業者30人以上の事業所)		原材料・燃料の在庫額 (従業者30人以上の事業所)	
		合 計	常用労働者	個人事業主・ 無給家族従業者			年 初	年 末	年 初	年 末
	事業所	人	人	人	万円	万円	万円	万円	万円	万円
総 数	5 451	184 994	184 396	598	77 418 155	294 360 597	27 533 998	27 110 920	13 722 797	12 906 933
4～ 9人	2 231	13 501	12 960	541	3 671 936	6 452 691	-	-	-	-
10～ 19人	1 337	18 212	18 159	53	5 806 139	12 653 650	-	-	-	-
20～ 29人	686	16 760	16 759	1	5 582 531	14 896 247	-	-	-	-
30～ 49人	430	16 818	16 817	1	6 079 708	20 161 689	2 214 699	2 044 033	1 114 553	1 054 719
50～ 99人	400	28 263	28 261	2	10 960 756	34 708 551	4 013 563	3 923 207	2 408 013	2 302 047
100～199人	233	31 957	31 957	-	13 754 293	52 400 932	6 868 055	6 713 589	3 540 578	3 359 557
200～299人	53	12 937	12 937	-	5 915 466	23 337 850	2 627 484	2 649 587	1 967 546	1 918 559
300人以上	81	46 546	46 546	-	25 647 326	129 748 987	11 810 197	11 780 504	4 692 107	4 272 051

第3表 従業者規模別 事業所数、従業者数、現金給与総額、原材料使用額等、在庫額、有形固定資産総額、製造品出荷額等、付加価値額及び粗付加価値額

従業者規模	有 形 固 定 資 産 (従業者30人以上の事業所)				製 造 品 出 荷 額 等						付加価値額 (従業者29人以下の 事業所は粗付加価値 額)	粗付加価値額
	年初現在高	取得額	除却額	減価償却額	総 額	製造品出荷額	加工賃収入 額	修理料収入 額	くず廃物出荷 額	その他(修理料 収入額除く)		
総 数	111 073 138	15 783 722	2 357 583	14 642 024	490 647 988	400 352 571	24 997 289	871 941	164 411	64 261 776	174 850 051	189 915 153
4～ 9人	-	-	-	-	14 308 756	11 196 788	2 541 071	39 271	2 274	529 352	7 454 164	7 454 164
10～ 19人	-	-	-	-	25 811 054	21 333 196	3 431 567	40 157	3 889	1 002 245	12 476 691	12 476 691
20～ 29人	-	-	-	-	27 955 079	23 843 703	3 150 366	53 664	2 861	904 485	12 408 544	12 408 544
30～ 49人	13 471 438	1 069 622	88 336	1 247 483	35 788 571	29 774 775	2 713 569	85 730	2 683	3 211 814	13 460 726	14 878 875
50～ 99人	21 813 740	3 026 347	249 637	2 309 977	61 734 362	54 528 808	4 830 258	74 835	15 810	2 284 651	23 596 452	25 996 785
100～199人	27 147 381	3 515 699	873 081	3 207 475	94 326 169	84 046 320	4 589 519	126 938	33 320	5 530 072	37 023 484	40 385 425
200～299人	8 716 396	1 165 143	146 148	1 108 515	40 785 054	37 656 206	1 273 188	448 331	-	1 407 329	15 759 550	16 845 962
300人以上	39 924 183	7 006 911	1 000 381	6 768 574	189 938 943	137 972 775	2 467 751	3 015	103 574	49 391 828	52 670 440	59 468 707

第4表 広域市町村圏別 事業所数、従業者数、製造品出荷額等、付加価値額及び粗付加価値額

地 域	事 業 所 数					従 業 者 数				
	平成23年	平成24年				平成23年	平成24年			
			構成比	前年比	増 減			構成比	前年比	増 減
事業所	事業所	%	%	事業所	人	人	%	%	人	
総 数	5 814	5 451	100.0	△ 6.2	△ 363	186 568	184 994	100.0	△ 0.8	△ 1 574
佐 久	541	501	9.2	△ 7.4	△ 40	16 460	15 981	8.6	△ 2.9	△ 479
上 小	628	577	10.6	△ 8.1	△ 51	22 260	21 009	11.4	△ 5.6	△ 1 251
諏 訪	891	828	15.2	△ 7.1	△ 63	25 809	24 170	13.1	△ 6.4	△ 1 639
上伊那	701	660	12.1	△ 5.8	△ 41	24 442	24 986	13.5	2.2	544
飯 伊	559	518	9.5	△ 7.3	△ 41	16 048	16 045	8.7	0.0	△ 3
木 曽	125	113	2.1	△ 9.6	△ 12	2 720	2 630	1.4	△ 3.3	△ 90
松 本	877	821	15.1	△ 6.4	△ 56	33 474	32 422	17.5	△ 3.1	△ 1 052
大 北	106	103	1.9	△ 2.8	△ 3	3 650	3 522	1.9	△ 3.5	△ 128
長 野	1 218	1 163	21.3	△ 4.5	△ 55	36 359	38 273	20.7	5.3	1 914
北 信	168	167	3.1	△ 0.6	△ 1	5 346	5 956	3.2	11.4	610

地 域	製 造 品 出 荷 額 等					付 加 価 値 額（従業者29人以下は粗付加価値額）				
	平成23年	平成24年				平成23年	平成24年			
			構成比	前年比	増 減			構成比	前年比	増 減
万円	万円	%	%	万円	万円	万円	万円	%	%	万円
総 数	528 283 600	490 647 988	100.0	△ 7.1	△37 635 612	223 458 598	174 850 051	100.0	△ 21.8	△48 608 547
佐 久	47 874 354	38 495 945	7.8	△ 19.6	△9 378 409	21 173 600	12 635 121	7.2	△ 40.3	△8 538 479
上 小	52 913 378	53 329 389	10.9	0.8	416 011	20 154 253	19 400 898	11.1	△ 3.7	△ 753 355
諏 訪	56 194 049	49 936 639	10.2	△ 11.1	△6 257 410	24 363 593	21 641 900	12.4	△ 11.2	△2 721 693
上伊那	66 078 326	62 739 237	12.8	△ 5.1	△3 339 089	26 723 547	22 507 336	12.9	△ 15.8	△4 216 211
飯 伊	33 193 487	35 612 987	7.3	7.3	2 419 500	12 482 581	12 940 811	7.4	3.7	458 230
木 曽	6 145 291	6 727 401	1.4	9.5	582 110	2 064 398	1 957 860	1.1	△ 5.2	△ 106 538
松 本	160 942 716	130 242 563	26.5	△ 19.1	△30 700 153	73 876 023	42 729 628	24.4	△ 42.2	△31 146 395
大 北	11 863 129	10 688 833	2.2	△ 9.9	△1 174 296	4 057 381	3 998 132	2.3	△ 1.5	△ 59 249
長 野	80 985 497	88 585 424	18.1	9.4	7 599 927	34 392 345	32 766 722	18.7	△ 4.7	△1 625 623
北 信	12 093 373	14 289 570	2.9	18.2	2 196 197	4 170 877	4 271 643	2.4	2.4	100 766

地 域	粗 付 加 価 値 額				
	平成23年	平成24年			
			構成比	前年比	増 減
万円	万円	%	%	万円	
総 数	236 970 795	189 915 153	100.0	△ 19.9	△47 055 642
佐 久	21 941 760	13 541 803	7.1	△ 38.3	△8 399 957
上 小	21 238 179	20 558 029	10.8	△ 3.2	△ 680 150
諏 訪	26 447 248	23 570 075	12.4	△ 10.9	△2 877 173
上伊那	27 956 310	25 141 135	13.2	△ 10.1	△2 815 175
飯 伊	12 985 343	14 554 804	7.7	12.1	1 569 461
木 曽	2 220 907	2 293 451	1.2	3.3	72 544
松 本	77 217 437	45 121 355	23.8	△ 41.6	△32 096 082
大 北	4 529 975	4 155 327	2.2	△ 8.3	△ 374 648
長 野	37 719 928	36 194 707	19.1	△ 4.0	△1 525 221
北 信	4 713 708	4 784 467	2.5	1.5	70 759

【各地域に含まれる市、郡名】

佐久地域：小諸市、佐久市、南佐久郡、北佐久郡

上小地域：上田市、東御市、小県郡

諏訪地域：岡谷市、諏訪市、茅野市、諏訪郡

上伊那地域：伊那市、駒ヶ根市、上伊那郡

飯伊地域：飯田市、下伊那郡

木曽地域：木曽郡

松本地域：松本市、塩尻市、安曇野市、東筑摩郡

大北地域：大町市、北安曇郡

長野地域：長野市、須坂市、千曲市、埴科郡、  
上高井郡、上水内郡

北信地域：中野市、飯山市、下高井郡、下水内郡

第5表 市町村別 事業所数、従業者数、現金給与総額、原材料使用額等、製造品出荷額等、付加価値額及び粗付加価値額

市 町 村	事 業 所 数			従 業 者 数			現 金 給 与 総 額			原 材 料 使 用 額 等		
	平成23年	平成24年	前年比	平成23年	平成24年	前年比	平成23年	平成24年	前年比	平成23年	平成24年	前年比
県 計	事業所 5 814	事業所 5 451	% △ 6. 2	人 186 568	人 184 994	% △ 0. 8	万円 78 079 823	万円 77 418 155	% △ 0. 8	万円 287 398 817	万円 294 360 597	% 2. 4
長 野 市	579	550	△ 5. 0	17 400	18 761	7. 8	6 740 023	7 509 177	11. 4	16 155 658	22 825 935	41. 3
松 本 市	411	378	△ 8. 0	14 243	12 084	△ 15. 2	5 709 297	4 699 461	△ 17. 7	27 134 837	23 636 504	△ 12. 9
上 田 市	471	426	△ 9. 6	17 178	16 291	△ 5. 2	7 145 898	6 784 335	△ 5. 1	23 363 254	23 852 861	2. 1
岡 谷 市	290	265	△ 8. 6	7 690	6 770	△ 12. 0	3 349 899	2 757 510	△ 17. 7	9 209 314	6 500 873	△ 29. 4
飯 田 市	346	315	△ 9. 0	10 229	10 264	0. 3	3 743 345	3 725 412	△ 0. 5	15 268 646	15 192 472	△ 0. 5
諏 訪 市	222	193	△ 13. 1	5 178	4 628	△ 10. 6	2 065 919	1 818 793	△ 12. 0	3 822 016	4 004 049	4. 8
須 坂 市	174	166	△ 4. 6	5 031	5 474	8. 8	1 966 764	2 285 183	16. 2	4 797 208	6 790 759	41. 6
小 諸 市	116	111	△ 4. 3	3 944	3 943	0. 0	2 047 308	1 731 936	△ 15. 4	7 118 954	6 067 485	△ 14. 8
伊 那 市	193	163	△ 15. 5	5 720	5 300	△ 7. 3	2 443 497	2 394 767	△ 2. 0	9 717 665	7 788 423	△ 19. 9
駒ヶ根市	112	107	△ 4. 5	4 837	4 588	△ 5. 1	2 150 311	1 949 901	△ 9. 3	8 067 482	6 931 925	△ 14. 1
中 野 市	109	110	0. 9	4 227	4 290	1. 5	1 732 936	1 721 850	△ 0. 6	5 033 920	5 522 128	9. 7
大 町 市	49	48	△ 2. 0	2 344	2 096	△ 10. 6	1 034 231	876 403	△ 15. 3	6 383 489	4 755 956	△ 25. 5
飯 山 市	32	31	△ 3. 1	787	1 325	68. 4	265 652	474 242	78. 5	2 038 190	3 706 459	81. 9
茅 野 市	202	197	△ 2. 5	7 049	7 209	2. 3	2 858 917	2 820 197	△ 1. 4	9 545 471	9 414 854	△ 1. 4
塩 尻 市	182	176	△ 3. 3	9 878	9 649	△ 2. 3	5 383 157	5 240 811	△ 2. 6	34 617 891	35 357 589	2. 1
佐 久 市	293	270	△ 7. 8	8 223	7 534	△ 8. 4	2 926 451	2 600 401	△ 11. 1	10 395 641	9 889 460	△ 4. 9
千 曲 市	214	201	△ 6. 1	6 720	6 484	△ 3. 5	2 880 561	2 721 797	△ 5. 5	9 274 031	8 912 728	△ 3. 9
東 御 市	105	102	△ 2. 9	4 204	3 861	△ 8. 2	1 883 902	1 668 680	△ 11. 4	7 063 397	7 339 452	3. 9
安 曇 野 市	237	224	△ 5. 5	8 225	9 572	16. 4	3 612 066	4 325 883	19. 8	20 303 224	23 794 508	17. 2
小 海 町	15	14	△ 6. 7	158	172	8. 9	36 975	40 310	9. 0	49 946	67 617	35. 4
佐 久 穂 町	41	36	△ 12. 2	575	615	7. 0	156 826	181 654	15. 8	278 421	352 691	26. 7
川 上 村	3	4	33. 3	17	21	23. 5	2 065	1 226	△ 40. 6	5 190	7 345	41. 5
南 牧 村	1	1	0. 0	66	54	△ 18. 2	X	X	X	X	X	X
南 相 木 村	－	－	－	－	－	－	－	－	－	－	－	－
北 相 木 村	3	2	△ 33. 3	33	32	△ 3. 0	X	X	X	X	X	X
軽 井 沢 町	13	11	△ 15. 4	121	155	28. 1	41 588	37 441	△ 10. 0	119 599	81 111	△ 32. 2
御 代 田 町	32	31	△ 3. 1	2 761	2 864	3. 7	1 367 741	1 592 627	16. 4	6 184 996	7 012 659	13. 4
立 科 町	24	21	△ 12. 5	562	591	5. 2	194 498	215 344	10. 7	324 988	368 455	13. 4
長 和 町	30	28	△ 6. 7	446	411	△ 7. 8	140 909	114 311	△ 18. 9	373 274	298 755	△ 20. 0
青 木 村	22	21	△ 4. 5	432	446	3. 2	164 815	162 413	△ 1. 5	542 504	611 048	12. 6
下 諏 訪 町	96	89	△ 7. 3	1 915	1 839	△ 4. 0	989 484	854 144	△ 13. 7	2 487 000	2 284 470	△ 8. 1
富 士 見 町	62	65	4. 8	3 696	3 390	△ 8. 3	2 172 444	2 157 721	△ 0. 7	3 861 716	2 832 316	△ 26. 7
原 村	19	19	0. 0	281	334	18. 9	90 131	125 760	39. 5	436 515	362 685	△ 16. 9
辰 野 町	104	98	△ 5. 8	3 427	4 156	21. 3	1 734 523	1 756 646	1. 3	4 574 566	5 814 803	27. 1
箕 輪 町	133	137	3. 0	5 177	5 069	△ 2. 1	1 926 774	2 235 768	16. 0	8 065 575	9 485 517	17. 6
飯 島 町	44	42	△ 4. 5	1 260	1 722	36. 7	476 016	694 342	45. 9	1 861 721	2 513 116	35. 0
南 箕 輪 村	53	54	1. 9	1 802	1 900	5. 4	853 180	841 592	△ 1. 4	3 210 690	2 587 823	△ 19. 4
中 川 村	11	13	18. 2	223	251	12. 6	70 359	76 765	9. 1	190 656	198 967	4. 4
宮 田 村	51	46	△ 9. 8	1 996	2 000	0. 2	864 001	858 602	△ 0. 6	1 828 666	1 439 796	△ 21. 3
松 川 町	58	55	△ 5. 2	1 669	1 642	△ 1. 6	609 314	629 789	3. 4	1 383 121	1 437 332	3. 9
高 森 町	49	44	△ 10. 2	1 201	1 105	△ 8. 0	413 143	384 595	△ 6. 9	834 591	1 200 537	43. 8
阿 南 町	11	9	△ 18. 2	424	369	△ 13. 0	118 983	117 707	△ 1. 1	194 565	203 673	4. 7
阿 智 村	27	27	0. 0	751	795	5. 9	196 069	287 010	46. 4	664 881	542 476	△ 18. 4
平 谷 村	1	1	0. 0	7	6	△ 14. 3	X	X	X	X	X	X
根 羽 村	5	4	△ 20. 0	106	109	2. 8	27 792	27 153	△ 2. 3	66 925	69 267	3. 5
下 條 村	10	9	△ 10. 0	467	450	△ 3. 6	167 049	179 472	7. 4	590 474	702 479	19. 0
壳 木 村	1	2	100. 0	17	25	47. 1	X	X	X	X	X	X
天 龍 村	1	－	△ 100. 0	23	－	△ 100. 0	X	－	△ 100. 0	X	－	△ 100. 0
泰 阜 村	2	2	0. 0	83	79	△ 4. 8	X	X	X	X	X	X
喬 木 村	20	19	△ 5. 0	397	449	13. 1	101 718	132 654	30. 4	242 309	262 783	8. 4
豊 丘 村	24	26	8. 3	642	699	8. 9	196 859	229 990	16. 8	542 812	703 297	29. 6
大 鹿 村	4	5	25. 0	32	53	65. 6	10 269	19 057	85. 6	16 188	16 840	4. 0
上 松 町	22	20	△ 9. 1	557	540	△ 3. 1	210 196	234 348	11. 5	635 407	846 596	33. 2
南 木 曽 町	34	32	△ 5. 9	587	542	△ 7. 7	200 256	194 717	△ 2. 8	329 035	314 627	△ 4. 4
木 曽 町	34	32	△ 5. 9	612	588	△ 3. 9	187 454	192 720	2. 8	520 674	461 861	△ 11. 3
木 祖 村	11	8	△ 27. 3	134	113	△ 15. 7	X	X	X	X	X	X
王 滝 村	2	1	△ 50. 0	44	36	△ 18. 2	X	X	X	X	X	X
大 桑 村	22	20	△ 9. 1	786	811	3. 2	361 519	377 400	4. 4	2 265 677	2 629 493	16. 1
麻 績 村	7	8	14. 3	102	113	10. 8	21 351	22 046	3. 3	74 437	49 251	△ 33. 8
生 坂 村	5	5	0. 0	84	55	△ 34. 5	18 566	16 249	△ 12. 5	34 366	50 427	46. 7
山 形 村	14	11	△ 21. 4	230	237	3. 0	74 606	82 301	10. 3	272 197	195 600	△ 28. 1
朝 日 村	10	8	△ 20. 0	402	426	6. 0	100 133	128 214	28. 0	304 697	323 537	6. 2
筑 北 村	11	11	0. 0	310	286	△ 7. 7	109 673	92 772	△ 15. 4	193 118	177 607	△ 8. 0
池 田 町	25	25	0. 0	672	756	12. 5	223 197	281 789	26. 3	463 567	1 005 666	116. 9
松 川 村	22	18	△ 18. 2	481	497	3. 3	146 198	172 685	18. 1	272 663	452 230	65. 9
白 馬 村	6	8	33. 3	112	129	15. 2	33 950	40 067	18. 0	123 410	136 663	10. 7
小 谷 村	4	4	0. 0	41	44	7. 3	17 836	16 340	△ 8. 4	32 427	38 170	17. 7
坂 城 町	140	138	△ 1. 4	4 727	4 920	4. 1	2 171 976	2 282 688	5. 1	8 833 064	9 071 032	2. 7
小 布 施 町	34	34	0. 0	586	652	11. 3	191 489	207 619	8. 4	285 004	376 723	32. 2
高 山 村	35	35	0. 0	579	657	13. 5	190 646	254 367	33. 4	784 664	798 695	1. 8
山ノ内町	7	7	0. 0	51	60	17. 6	8 738	18 103	107. 2	13 447	16 509	22. 8
木 島 平 村	11	12	9. 1	189	210	11. 1	55 212	58 543	6. 0	142 525	131 266	△ 7. 9
野 沢 温 泉 村	5	4	△ 20. 0	40	37	△ 7. 5	5 333	5 264	△ 1. 3	13 626	13 093	△ 3. 9
信 濃 町	21	20	△ 4. 8	775	727	△ 6. 2	337 250	341 410	1. 2	1 852 617	2 002 562	8. 1
飯 綱 町	12	11	△ 8. 3	391	385	△ 1. 5	171 163	156 384	△ 8. 6	554 143	390 974	△ 29. 4
小 川 村	9	8	△ 11. 1	150	213	42. 0	38 272	60 502	58. 1	194 113	242 616	25. 0
栄 村	4	3	△ 25. 0	52	34	△ 34. 6	16 238	15 765	△ 2. 9	51 297	40 809	△ 20. 4

第5表 市町村別 事業所数、従業者数、現金給与総額、原材料使用額等、製造品出荷額等、付加価値額及び粗付加価値額

市 町 村	製 造 品 出 荷 額 等			付 加 価 値 額 (従業者29人以下の事業所は粗付加価値額)			粗 付 加 価 値 額		
	平成23年	平成24年	前年比	平成23年	平成24年	前年比	平成23年	平成24年	前年比
県 計	万円 528 283 600	万円 490 647 988	% △ 7.1	万円 223 458 598	万円 174 850 051	% △ 21.8	万円 236 970 795	万円 189 915 153	% △ 19.9
長 野 市	34 350 672	40 641 192	18.3	16 141 978	15 455 973	△ 4.2	17 990 237	17 391 941	△ 3.3
松 本 市	43 712 314	44 778 126	2.4	15 557 852	19 653 877	26.3	16 371 419	20 307 537	24.0
上 田 市	40 608 975	40 514 304	△ 0.2	16 178 710	15 154 891	△ 6.3	16 994 263	16 098 000	△ 5.3
岡 谷 市	18 741 357	15 583 418	△ 16.9	8 827 363	8 381 035	△ 5.1	9 464 360	8 669 359	△ 8.4
飯 田 市	23 887 372	25 894 757	8.4	8 194 190	8 965 995	9.4	8 413 019	10 224 792	21.5
諏 訪 市	8 328 662	8 006 703	△ 3.9	4 137 523	3 552 229	△ 14.1	4 411 060	3 867 537	△ 12.3
須 坂 市	9 077 507	11 400 401	25.6	3 880 105	4 196 212	8.1	4 162 806	4 411 344	6.0
小 諸 市	10 421 336	9 643 636	△ 7.5	3 019 018	3 243 848	7.4	3 269 694	3 517 893	7.6
伊 那 市	17 251 361	13 254 876	△ 23.2	7 331 093	4 786 726	△ 34.7	7 457 891	5 238 390	△ 29.8
駒ヶ根 市	12 923 178	11 872 633	△ 8.1	4 133 440	3 893 184	△ 5.8	4 667 997	4 731 317	1.4
中 野 市	8 513 219	8 878 973	4.3	2 952 168	2 957 075	0.2	3 420 061	3 351 557	△ 2.0
大 町 市	9 607 356	7 493 352	△ 22.0	2 786 894	2 582 890	△ 7.3	3 201 032	2 663 417	△ 16.8
飯 山 市	3 177 034	4 994 498	57.2	1 045 951	1 117 261	6.8	1 116 015	1 231 925	10.4
茅 野 市	16 985 405	16 634 651	△ 2.1	6 854 377	6 251 812	△ 8.8	7 334 063	6 925 680	△ 5.6
塩 尻 市	50 611 386	50 477 030	△ 0.3	14 361 866	13 846 014	△ 3.6	15 704 293	14 774 886	△ 5.9
佐 久 市	20 219 357	17 033 937	△ 15.8	9 070 524	6 172 218	△ 32.0	9 524 168	6 777 290	△ 28.8
千 曲 市	17 156 213	15 493 744	△ 9.7	6 938 627	5 613 249	△ 19.1	7 778 949	6 372 411	△ 18.1
東 御 市	10 716 323	11 315 654	5.6	3 350 906	3 743 166	11.7	3 596 493	3 897 499	8.4
安 曇 野 市	64 769 678	33 093 538	△ 48.9	43 075 787	8 233 260	△ 80.9	44 200 383	8 977 831	△ 79.7
小 海 町	155 002	139 646	△ 9.9	101 286	68 600	△ 32.3	101 286	68 600	△ 32.3
佐 久 穂 町	714 593	719 821	0.7	418 202	338 466	△ 19.1	423 134	348 096	△ 17.7
川 上 村	12 837	11 725	△ 8.7	7 284	4 172	△ 42.7	7 284	4 172	△ 42.7
南 牧 村	X	X	X	X	X	X	X	X	X
南 相 木 村	-	-	-	-	-	-	-	-	-
北 相 木 村	X	X	X	X	X	X	X	X	X
軽 井 沢 町	162 220	179 383	10.6	40 782	90 194	121.2	40 782	94 697	132.2
御 代 田 町	14 605 147	9 152 262	△ 37.3	8 038 678	2 210 223	△ 72.5	8 068 449	2 208 738	△ 72.6
立 科 町	740 905	808 304	9.1	389 420	412 588	5.9	411 217	421 090	2.4
長 和 町	671 404	563 015	△ 16.1	282 657	247 027	△ 12.6	285 197	252 182	△ 11.6
青 木 村	916 676	936 416	2.2	341 980	255 814	△ 25.2	362 226	310 348	△ 14.3
下 諏 訪 町	3 437 630	3 168 309	△ 7.8	839 195	800 990	△ 4.6	921 859	849 093	△ 7.9
富 士 見 町	7 938 405	5 920 414	△ 25.4	3 392 489	2 401 898	△ 29.2	3 994 330	3 006 629	△ 24.7
原 村	762 590	623 144	△ 18.3	312 646	253 936	△ 18.8	321 576	251 777	△ 21.7
辰 野 町	7 387 707	7 949 801	7.6	2 672 667	1 761 123	△ 34.1	2 778 632	2 049 941	△ 26.2
箕 輪 町	13 306 088	15 238 153	14.5	5 084 486	5 189 794	2.1	5 147 331	5 660 255	10.0
飯 島 町	2 857 508	4 108 115	43.8	859 050	1 485 059	72.9	970 716	1 534 218	58.1
南 箕 輪 村	8 214 836	6 473 999	△ 21.2	4 653 673	3 633 729	△ 21.9	4 839 566	3 811 311	△ 21.2
中 川 村	296 322	332 355	12.2	96 109	118 340	23.1	102 472	126 433	23.4
宮 田 村	3 841 326	3 509 305	△ 8.6	1 893 029	1 639 381	△ 13.4	1 991 705	1 989 270	△ 0.1
松 川 町	2 730 171	2 768 582	1.4	1 181 141	1 133 130	△ 4.1	1 313 859	1 282 906	△ 2.4
高 森 町	1 966 520	1 933 319	△ 1.7	1 039 710	609 334	△ 41.4	1 093 757	700 840	△ 35.9
阿 南 町	336 354	382 783	13.8	136 689	155 393	13.7	139 425	171 375	22.9
阿 智 村	1 471 155	1 371 897	△ 6.7	771 324	794 482	3.0	792 321	816 613	3.1
平 谷 村	X	X	X	X	X	X	X	X	X
根 羽 村	150 115	123 470	△ 17.7	79 013	50 983	△ 35.5	80 713	51 676	△ 36.0
下 條 村	1 018 855	1 150 605	12.9	396 627	402 278	1.4	425 319	427 746	0.6
壳 木 村	X	X	X	X	X	X	X	X	X
天 龍 村	X	-	△ 100.0	X	-	△ 100.0	X	-	△ 100.0
泰 阜 村	X	X	X	X	X	X	X	X	X
喬 木 村	470 603	564 712	20.0	208 806	275 574	32.0	223 395	288 441	29.1
豊 丘 村	936 258	1 211 655	29.4	358 505	450 113	25.6	384 592	485 439	26.2
大 鹿 村	44 925	80 473	79.1	28 341	60 603	113.8	28 341	60 603	113.8
上 松 町	1 106 216	1 383 726	25.1	369 849	410 848	11.1	457 586	516 649	12.9
南 木 曽 町	738 681	704 483	△ 4.6	351 478	324 546	△ 7.7	394 174	373 460	△ 5.3
木 曽 町	1 005 790	944 236	△ 6.1	458 634	420 379	△ 8.3	456 470	451 370	△ 1.1
木 祖 村	X	X	X	X	X	X	X	X	X
王 滝 村	X	X	X	X	X	X	X	X	X
大 桑 村	3 109 504	3 490 389	12.2	783 580	676 715	△ 13.6	805 965	822 239	2.0
麻 績 村	151 437	110 793	△ 26.8	75 291	58 613	△ 22.2	76 534	58 613	△ 23.4
生 坂 村	95 567	106 589	11.5	59 870	53 488	△ 10.7	59 870	53 488	△ 10.7
山 形 村	516 032	405 012	△ 21.5	220 064	187 893	△ 14.6	234 319	200 010	△ 14.6
朝 日 村	605 212	876 084	44.8	264 334	503 602	90.5	295 750	541 385	83.1
筑 北 村	481 090	395 391	△ 17.8	260 959	192 881	△ 26.1	274 869	207 605	△ 24.5
池 田 町	1 359 860	1 987 248	46.1	849 587	903 389	6.3	874 391	934 337	6.9
松 川 村	584 322	862 867	47.7	278 224	351 627	26.4	303 658	395 225	30.2
白 馬 村	226 743	259 456	14.4	92 100	114 759	24.6	100 318	116 881	16.5
小 谷 村	84 848	85 910	1.3	50 576	45 467	△ 10.1	50 576	45 467	△ 10.1
坂 城 町	13 872 359	14 231 406	2.6	4 819 501	4 817 610	0.0	4 989 654	5 149 727	3.2
小 布 施 町	767 318	895 091	16.7	427 533	464 304	8.6	467 895	490 452	4.8
高 山 村	1 375 457	1 370 685	△ 0.3	555 896	529 586	△ 4.7	576 787	546 002	△ 5.3
山ノ内 町	29 553	64 987	119.9	15 434	42 862	177.7	15 434	42 862	177.7
木 島 平 村	249 833	229 479	△ 8.1	99 686	89 939	△ 9.8	104 560	93 617	△ 10.5
野 沢 温 泉 村	26 170	27 155	3.8	12 117	13 392	10.5	12 117	13 392	10.5
信 濃 町	3 010 461	3 300 243	9.6	1 025 418	1 119 895	9.2	1 132 913	1 239 744	9.4
飯 綱 町	1 018 879	672 504	△ 34.0	445 307	252 256	△ 43.4	460 068	271 496	△ 41.0
小 川 村	356 631	580 158	62.7	157 980	317 637	101.1	160 619	321 590	100.2
栄 村	97 564	94 478	△ 3.2	45 521	51 114	12.3	45 521	51 114	12.3