

## 令和6～7年 スキー・スケート場の利用者統計調査結果について

観光スポーツ部山岳高原観光課

### 1 スキー場利用者数の概況

○調査期間: 令和6年11月1日～令和7年5月31日

○調査対象: 県内82か所のスキー場のうち、営業した78か所のスキー場

■ 今シーズンのスキー場延べ利用者数は653万9千人となり、昨シーズンに比べ71万5千人(12.3%)の増加となりました。

・ 昨季は雪不足の時期もありましたが、今季はシーズンを通して積雪に恵まれました。

・ 今季は、月別・地域別ともにすべての項目で利用者数が昨季を上回りました。

※以下端数処理の都合上、表間で数値が一致しない場合があります。

#### (1) スキー場における延利用者数

区 分	令和5-6年 (A)	令和6-7年 (B)	増減 (B-A)	増減比 (B-A)/A×100
延利用者数	5,824千人	6,539千人	715千人	12.3%

#### (2) 過去5年間のスキー場における延利用者数

区 分		令和2-3年	令和3-4年	令和4-5年	令和5-6年	令和6-7年
11月～	延利用者数	3,677千人	4,913千人	5,692千人	5,824千人	6,539千人
5月末	増減比	△33.5%	33.6%	15.8%	2.3%	12.3%

#### (3) 月別利用者数の状況

区 分	11月	12月	1月	2月	3月	4-5月	合 計
令和6-7年	32千人	843千人	2,072千人	2,131千人	1,262千人	199千人	6,539千人
令和5-6年	31千人	669千人	1,812千人	2,024千人	1,133千人	156千人	5,824千人
増減	2千人	174千人	260千人	107千人	129千人	43千人	715千人
増減比	5.5%	26.0%	14.4%	5.3%	11.4%	27.5%	12.3%

(4) 広域別及び地域振興局別の状況

広域別(地域振興局別)	令和5-6年	令和6-7年		増減 (B-A)	増減比 (B-A)/A×100
	延利用者数 (A)	延利用者数 (B)	構成比		
東 信 州	1,184 千人	1,310 千人	20.0	127 千人	10.7%
佐 久	666 千人	741 千人	11.3	75 千人	11.3%
上 田	518 千人	570 千人	8.7	52 千人	10.0%
諏 訪	352 千人	378 千人	5.8	26 千人	7.5%
伊 那 路	129 千人	185 千人	2.8	56 千人	43.9%
上 伊 那	64 千人	71 千人	1.1	6 千人	9.7%
南 信 州	65 千人	115 千人	1.8	50 千人	77.8%
木 曽 路	177 千人	182 千人	2.8	5 千人	2.9%
日 本 アルプス	1,714 千人	1,949 千人	29.8	235 千人	13.7%
松 本	80 千人	98 千人	1.5	18 千人	22.3%
北 アルプス	1,634 千人	1,850 千人	28.3	217 千人	13.3%
北 信 濃	2,269 千人	2,535 千人	38.8	266 千人	11.7%
長 野	331 千人	387 千人	5.9	56 千人	16.9%
北 信	1,938 千人	2,148 千人	32.9	210 千人	10.8%
合 計	5,824 千人	6,539 千人	100.0	715 千人	12.3%

(5) 利用者数が増加・減少したスキー場数

区 分	令和2-3年	令和3-4年	令和4-5年	令和5-6年	令和6-7年
営業したスキー場数	78か所	77か所	78か所	78か所	78か所
うち利用者増加	14か所	72か所	61か所	41か所	72か所
うち利用者減少	64か所	5か所	17か所	37か所	6か所

(6) 利用者数が多かった主なスキー場(上位5か所)

	スキー場名	市町村名	延利用者数		増減比
			令和5-6年	令和6-7年	
1	志賀高原※	山ノ内町	869千人	1046千人	20.4%
2	エイブル白馬五竜・Hakuba47	白馬村	517千人	510千人	△ 1.4%
3	白馬八方尾根	白馬村	352千人	410千人	16.5%
4	野沢温泉	野沢温泉村	369千人	405千人	9.8%
5	つがいけマウンテンリゾート	小谷村	347千人	365千人	5.2%

※「志賀高原」は志賀高原の18スキー場の合計値、「北志賀高原」は4スキー場の合計値。

(7) スキー場におけるスノーボードの利用者

延利用者数		増減	増減比	スキー場利用者数に占める割合	
令和5-6年	令和6-7年			令和5-6年	令和6-7年
2,321千人	2,481千人	159千人	6.9%	39.9%	38.1%

## 2 スケート場利用者数の概況

○調査期間: 令和6年11月1日～令和7年5月31日

○調査対象: 県内の営業した9か所のスケート場

■ 今シーズンのスケート場延べ利用者数は、18万2千人となり、昨シーズンに比べ1万5千人(7.5%)の減少となりました。

※以下端数処理の都合上、表間で数値が一致しない場合があります。

### (1) スケート場における延利用者数

区 分	令和5-6年 (A)	令和6-7年 (B)	増減 (B-A)	増減比 (B-A)/A×100
延利用者数	197千人	182千人	△ 15千人	△ 7.5%

### (2) 過去5年間のスケート場における延利用者数

区 分	令和2-3年	令和3-4年	令和4-5年	令和5-6年	令和6-7年
11月～ 5月末 延利用者数	183千人	163千人	201千人	197千人	182千人
増減比	△13.4%	△10.8%	23.6%	△2.4%	△ 7.5%

### (3) 利用者数が多かったスケート場(上位5か所)

	市町村名	スケート場名	延利用者数		増減比
			令和5-6年	令和6-7年	
1	長野市	エムウェーブ	49千人	41千人	△16.0%
2	茅野市	運動公園国際スケートセンター (NAO ice OVAL)	30千人	31千人	5.3%
3	軽井沢町	軽井沢風越公園 アイスアリーナ	30千人	31千人	1.8%
4	岡谷市	やまびこスケートの森 アイスアリーナ	23千人	25千人	7.3%
5	小海町	松原湖高原 スケートセンター	15千人	15千人	4.1%

### (4) 月別状況

区 分	11月	12月	1月	2月	3月	4-5月	合計
延利用者数	25千人	54千人	59千人	24千人	10千人	11千人	182千人
増減比	△ 7.3%	△ 0.8%	△ 3.9%	△ 28.2%	△ 13.6%	7.7%	△ 7.5%

## 地域振興局別月別利用者数

### スキー場利用者数

※上段:延べ利用者(単位:人)、下段:前シーズン比(単位:%)

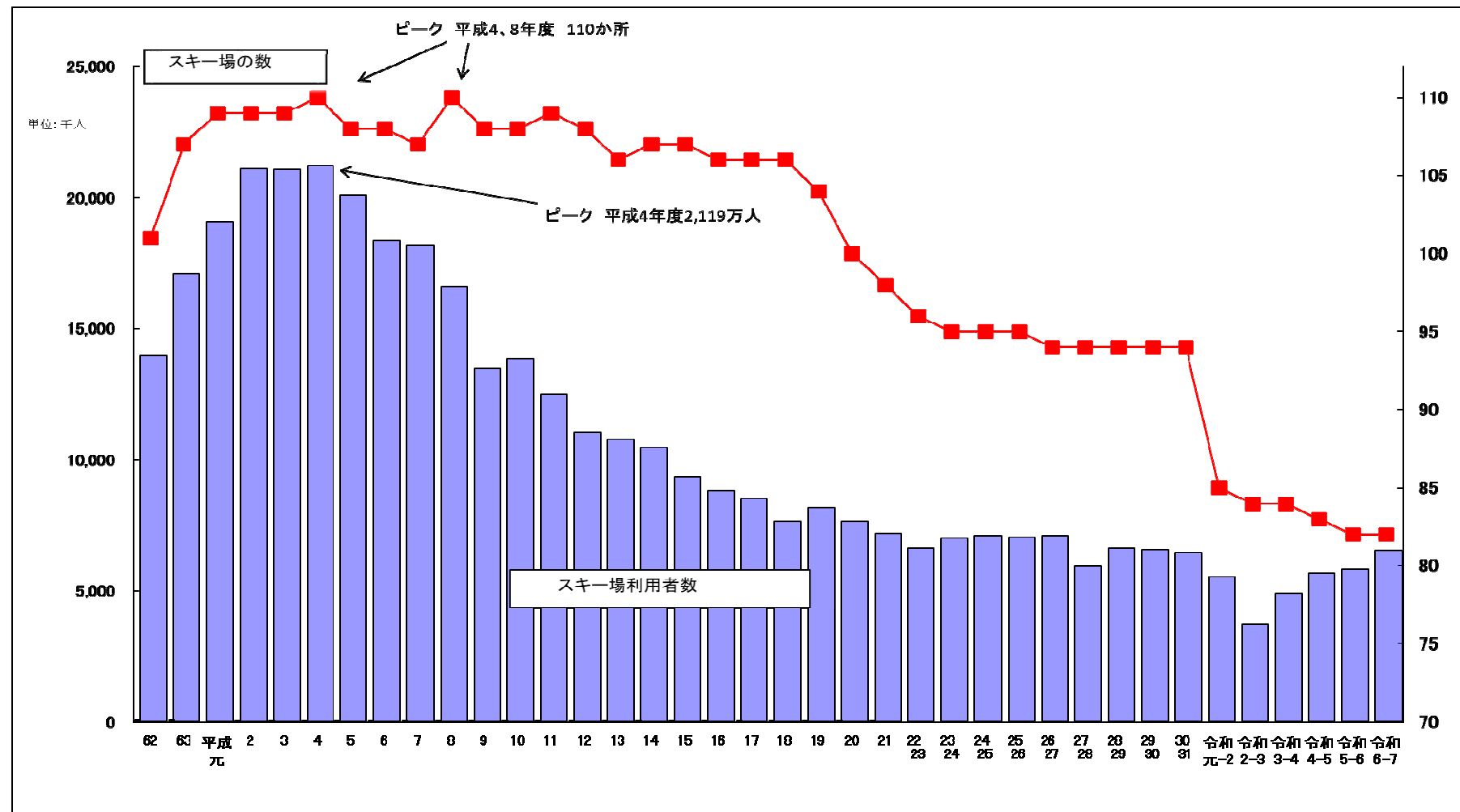
地域振興局名	施設数	6年11月	6年12月	7年1月	7年2月	7年3月	7年4-5月	6-7年計	構成比
佐 久	9	28,097 101.8	111,339 115.0	208,742 108.0	247,935 112.7	138,536 112.3	5,923 125.7	740,572 111.3	11.3
上 田	5	370.0 -	76,659 116.8	188,325 114.2	185,748 106.4	113,348 104.6	5,106 126.5	569,556 110.0	8.7
諏 訪	7	0.0 -	38,896 105.9	129,664 107.2	142,281 110.2	64,657 103.4	2,517 104.4	378,015 107.5	5.8
上 伊 那	3	0.0 -	7,882 132.4	30,202 120.6	24,810 97.6	7,653 97.2	0.0 -	70,547 109.7	1.1
南 信 州	4	0.0 -	12,927 130.2	40,816 142.4	43,386 229.2	17,625 251.5	0.0 -	114,754 177.8	1.8
木 曽	4	0 -	19,509 112.6	60,534 105.7	57,762 102.7	41,464 96.1	2,472 95.3	181,741 102.9	2.8
松 本	4	0.0 -	8,014 164.4	34,259 137.3	37,564 108.5	18,529 116.2	0.0 -	98,366 122.3	1.5
北アルプス	10	822.0 -	266,852 122.3	593,868 113.0	576,449 106.7	330,066 115.2	82,268 131.5	1,850,325 113.3	28.3
長 野	7	0.0 -	44,602 190.3	141,199 117.6	129,917 102.3	70,326 116.4	751.0 -	386,795 116.9	5.9
北 信	29	2,972 135.8	256,005 134.8	644,678 117.0	684,700 98.1	460,025 110.1	99,788 125.3	2,148,168 110.8	32.9
長野県計	82	32,261 105.5	842,685 126.0	2,072,287 114.4	2,130,552 105.3	1,262,229 111.4	198,825 127.5	6,538,839 112.3	100.0
月別構成比		0.5	12.9	31.7	32.6	19.3	3.0	100.0	

### スケート場利用者数

※上段:延べ利用者(単位:人)、下段:前シーズン比(単位:%)

地域振興局名	施設数	6年11月	6年12月	7年1月	7年2月	7年3月	7年4-5月	6-7年計	構成比
佐 久	4	8,346 94.7	17,216 104.0	17,251 102.2	8,972 105.0	6,087 79.8	10,876 107.7	68,748 100.3	37.8
諏 訪	3	6,749 97.6	22,731 107.8	23,669 98.9	13,292 100.5	3,426 286.5	- -	69,867 105.3	38.4
上 伊 那	1	- -	- -	2,060 -	- -	- -	- -	2,060 皆増	1.1
長 野	1	9,816 88.2	13,905 102.9	15,960 124.8	1,471 15.7	0.0 0.0	- -	41,152 84.0	22.6
長野県計	10	24,911 92.7	53,852 99.2	58,940 96.1	23,735 71.8	9,513 86.4	10,876 107.7	181,827 92.5	100.0
月別構成比		13.7	29.6	32.4	13.1	5.2	6.0	100.0	

# 【参 考】スキー場利用者数等の推移



ス キ ー ・ ス ケ ー ト 場 利 用 者 数 の 推 移												
年 度	ス キ ー 場				ス ケ ー ト 場				合 計			
	利用者数	対前シーズン増減	対前シーズン増減比	指 数	利用者数	対前シーズン増減	対前シーズン増減比	指 数	利用者数	対前シーズン増減	対前シーズン増減比	指 数
昭和40年	3,050	-	-	14.4	1,253	-	-	83.0	4,303	-	-	19.6
41	3,669	619	20.3	17.3	1,510	257	20.5	100.0	5,179	876	20.4	23.6
42	4,888	1,219	33.2	23.1	1,294	△ 216	△ 14.3	85.7	6,182	1,003	19.4	28.2
43	4,841	△ 47	△ 1.0	22.8	764	△ 530	△ 41.0	50.6	5,605	△ 577	△ 9.3	25.6
44	5,549	708	14.6	26.2	1,138	374	49.0	75.4	6,687	1,082	19.3	30.5
45	6,152	603	10.9	29.0	1,127	△ 11	△ 1.0	74.6	7,279	592	8.9	33.2
46	6,718	566	9.2	31.7	711	△ 416	△ 36.9	47.1	7,429	150	2.1	33.9
47	8,186	1,468	21.9	38.6	837	126	17.7	55.4	9,023	1,594	21.5	41.2
48	8,562	376	4.6	40.4	944	107	12.8	62.5	9,506	483	5.4	43.4
49	8,643	81	0.9	40.8	939	△ 5	△ 0.5	62.2	9,582	76	0.8	43.7
50	7,902	△ 741	△ 8.6	37.3	821	△ 118	△ 12.6	54.4	8,723	△ 859	△ 9.0	39.8
51	9,721	1,819	23.0	45.9	864	43	5.2	57.2	10,585	1,862	21.3	48.3
52	8,494	△ 1,227	△ 12.6	40.1	845	△ 19	△ 2.2	56.0	9,339	△ 1,246	△ 11.8	42.6
53	8,449	△ 45	△ 0.5	39.9	899	54	6.4	59.5	9,348	9	0.1	42.6
54	8,414	△ 35	△ 0.4	39.7	895	△ 4	△ 0.4	59.3	9,309	△ 39	△ 0.4	42.5
55	10,236	1,822	21.7	48.3	936	41	4.6	62.0	11,172	1,863	20.0	51.0
56	10,626	390	3.8	50.1	965	29	3.1	63.9	11,591	419	3.8	52.9
57	11,140	514	4.8	52.6	882	△ 83	△ 8.6	58.4	12,022	431	3.7	54.8
58	12,645	1,505	13.5	59.7	916	34	3.9	60.7	13,561	1,539	12.8	61.8
59	12,806	161	1.3	60.4	846	△ 70	△ 7.6	56.0	13,652	91	0.7	62.3
60	13,259	453	3.5	62.6	864	18	2.1	57.2	14,123	471	3.5	64.4
61	12,952	△ 307	△ 2.3	61.1	725	△ 139	△ 16.1	48.0	13,677	△ 446	△ 3.2	62.4
62	13,978	1,026	7.9	65.9	729	4	0.6	48.3	14,707	1,030	7.5	67.1
63	17,088	3,110	22.2	80.6	721	△ 8	△ 1.1	47.7	17,809	3,102	21.1	81.2
平成 元年	19,078	1,990	11.6	90.0	780	59	8.2	51.7	19,858	2,049	11.5	90.6
2	21,104	2,026	10.6	99.6	822	42	5.4	54.4	21,926	2,068	10.4	100.0
3	21,070	△ 34	△ 0.2	99.4	760	△ 62	△ 7.5	50.3	21,830	△ 96	△ 0.4	99.6
4	21,195	125	0.6	100.0	594	△ 166	△ 21.8	39.3	21,789	△ 41	△ 0.2	99.4
5	20,074	△ 1,121	△ 5.3	94.7	591	△ 3	△ 0.5	39.1	20,665	△ 1,124	△ 5.2	94.2
6	18,351	△ 1,723	△ 8.6	86.6	572	△ 19	△ 3.2	37.9	18,923	△ 1,742	△ 8.4	86.3
7	18,165	△ 186	△ 1.0	85.7	602	30	5.2	39.9	18,767	△ 156	△ 0.8	85.6
8	16,594	△ 1,571	△ 8.6	78.3	539	△ 63	△ 10.5	35.7	17,133	△ 1,634	△ 8.7	78.1
9	13,474	△ 3,120	△ 18.8	63.6	328	△ 211	△ 39.1	21.7	13,802	△ 3,331	△ 19.4	62.9
10	13,832	358	2.7	65.3	412	84	25.6	27.3	14,244	442	3.2	65.0
11	12,477	△ 1,355	△ 9.8	58.9	434	22	5.3	28.7	12,911	△ 1,333	△ 9.4	58.9
12	11,035	△ 1,442	△ 11.6	52.1	358	△ 76	△ 17.5	23.7	11,393	△ 1,518	△ 11.8	52.0
13	10,780	△ 255	△ 2.3	50.9	347	△ 11	△ 3.1	23.0	11,127	△ 266	△ 2.3	50.7
14	10,465	△ 315	△ 2.9	49.4	335	△ 12	△ 3.5	22.2	10,800	△ 327	△ 2.9	49.3
15	9,343	△ 1,122	△ 10.7	44.1	337	2	0.6	22.3	9,680	△ 1,120	△ 10.4	44.1
16	8,795	△ 548	△ 5.9	41.5	327	△ 10	△ 2.9	21.7	9,122	△ 558	△ 5.8	41.6
17	8,513	△ 282	△ 3.2	40.2	349	22	6.7	23.1	8,862	△ 260	△ 2.9	40.4
18	7,642	△ 871	△ 10.2	36.1	355	6	1.7	23.5	7,997	△ 865	△ 9.8	36.5
19	8,153	511	6.7	38.5	311	△ 44	△ 12.4	20.6	8,464	467	5.8	38.6
20	7,623	△ 530	△ 6.5	36.0	307	△ 4	△ 1.3	20.3	7,930	△ 534	△ 6.3	36.2
21	7,183	△ 440	△ 5.8	33.9	306	△ 1	△ 0.3	20.3	7,489	△ 441	△ 5.6	34.2
22-23	6,610	-	-	31.2	310	-	-	20.5	6,920	-	-	31.6
23-24	6,978	368	5.6	32.9	319	9	2.9	21.1	7,297	377	5.4	33.3
24-25	7,095	117	1.7	33.5	300	△ 19	△ 2.2	19.9	7,395	98	1.3	33.7
25-26	7,039	△ 56	△ 0.8	33.2	285	△ 15	△ 5.0	18.9	7,324	△ 71	△ 0.9	33.4
26-27	7,085	45	0.6	33.4	277	△ 9	△ 3.0	18.3	7,362	38	0.5	33.6
27-28	5,956	△ 1,128	△ 15.9	28.1	275	△ 1	△ 0.4	18.3	6,232	△ 1,130	△ 15.3	28.4
28-29	6,614	658	11.0	31.2	274	△ 2	△ 0.6	18.1	6,888	656	10.5	31.6
29-30	6,572	△ 42	△ 0.6	31.0	263	△ 10	△ 3.8	17.4	6,835	△ 53	△ 0.8	31.2
30-31	6,454	△ 117	△ 1.8	30.5	258	△ 6	△ 2.1	17.1	6,712	△ 123	△ 1.8	30.6
令和元-2	5,527	△ 927	△ 14.4	26.1	211	△ 47	△ 18.1	14.0	5,738	△ 974	△ 14.5	26.2
令和2-3	3,677	△ 1,850	△ 33.5	17.3	183	△ 28	△ 13.4	12.1	3,860	△ 1,878	△ 32.7	17.6
令和3-4	4,913	1,236	33.6	23.1	163	△ 20	△ 10.8	10.8	5,076	1,216	31.5	23.2
令和4-5	5,692	779	15.8	26.9	201	38	23.6	13.3	5,893	817	16.1	26.9
令和5-6	5,824	132	2.3	27.5	197	△ 5	△ 2.4	15.7	6,021	945	16.0	30.3
令和6-7	6,539	715	12.3	30.9	182	△ 15	△ 7.5	12.1	6,721	700	11.6	30.7

※平成22-23年より集計期間を11月～翌年5月末までに変更しました。(平成21年度以前は3月末まで)

※ ■ は利用者数が最多の年。