

令和3-4年 スキー・スケート場の利用者統計調査結果について

観光部山岳高原観光課

1 スキー場利用者数の概況

- 調査期間: 令和3年11月1日～令和4年5月31日
○調査対象: 県内84か所のスキー場のうち、営業した77か所のスキー場

- 今シーズンのスキー場延べ利用者数は491万3千人となり、昨シーズンに比べ123万6千人(33.6%)の増加となりました。
- ・ 11月のシーズン当初より降雪に恵まれ順調な入込でしたが、1月に入り新型コロナウイルスが再び感染拡大し利用者の数が伸びませんでした。
 - ・ 天候や降雪状況には恵まれましたが、全体としてはコロナ禍前(H30-R1)のシーズンの8割弱となりました。
 - ・ 4月、5月も積雪に恵まれた為、営業日数が伸びた施設が多くなりました。
 - ・ コロナ禍で訪日外国人が激減し、利用者の減少の大きな要因となりました。

※以下端数処理の都合上、表間で数値が一致しない場合があります。

(1) スキー場における延利用者数

区 分	令和2-3年 (A)	令和3-4年 (B)	増減 (B-A)	増減比 (B-A)/A×100
延利用者数	3,677千人	4,913千人	1,236千人	33.6%

(2) 過去5年間のスキー場における延利用者数

区 分		平成29-30年	平成30-31年	令和元-2年	令和2-3年	令和3-4年
11月～	延利用者数	6,572千人	6,454千人	5,527千人	3,677千人	4,913千人
5月末	増減比	△0.6%	△1.8%	△14.4%	△33.5%	33.6%

(3) 月別利用者数の状況

区 分	11月	12月	1月	2月	3月	4-5月	合 計
令和3-4年	39千人	696千人	1,464千人	1,329千人	1,147千人	239千人	4,913千人
令和2-3年	33千人	555千人	1,027千人	1,067千人	827千人	169千人	3,677千人
増減	6千人	141千人	437千人	262千人	320千人	69千人	1236千人
増減比	19.2%	25.5%	42.5%	24.6%	38.7%	40.9%	33.6%

(4) 広域別及び地域振興局別の状況

広域別(地域振興局別)	令和2-3年	令和3-4年		増減 (B-A)	増減比 (B-A)/A×100
	延利用者数 (A)	延利用者数 (B)	構成比		
東 信 州	762 千人	1,060 千人	21.6	298 千人	39.1%
佐 久	448 千人	614 千人	12.5	166 千人	36.9%
上 田	314 千人	446 千人	9.1	133 千人	42.3%
諏 訪	239 千人	375 千人	7.6	136 千人	56.8%
伊 那 路	129 千人	183 千人	3.7	54 千人	41.9%
上 伊 那	50 千人	59 千人	1.2	9 千人	18.6%
南 信 州	79 千人	124 千人	2.5	45 千人	56.5%
木 曽 路	190 千人	190 千人	3.9	0 千人	0.2%
日本アルプス	899 千人	1,183 千人	24.1	284 千人	31.6%
松 本	88 千人	103 千人	2.1	15 千人	17.5%
北 アルプス	811 千人	1,080 千人	22.0	269 千人	33.1%
北 信 濃	1,458 千人	1,921 千人	39.1	463 千人	31.7%
長 野	213 千人	271 千人	5.5	59 千人	27.7%
北 信	1,246 千人	1,650 千人	33.6	404 千人	32.4%
合 計	3,677 千人	4,913 千人	100.0	1,236 千人	33.6%

(5) 利用者数が増加・減少したスキー場数

区 分	平成29-30年	平成30-31年	令和元-2年	令和2-3年	令和3-4年
営業したスキー場数	83か所	81か所	78か所	78か所	77か所
うち利用者増加	28か所	39か所	15か所	14か所	72か所
うち利用者減少	55か所	42か所	63か所	64か所	5か所

(6) 利用者数が多かった主なスキー場(上位5か所)

	スキー場名	市町村名	延利用者数		増減比
			令和2-3年	令和3-4年	
1	志賀高原※	山ノ内町	571千人	754千人	32.0%
2	エイブル白馬五竜・Hakuba47	白馬村	248千人	343千人	38.3%
3	北志賀高原※	山ノ内町	249千人	343千人	37.8%
4	野沢温泉	野沢温泉村	222千人	292千人	31.5%
5	軽井沢プリンスホテル	軽井沢町	191千人	260千人	36.1%

※「志賀高原」は志賀高原の18スキー場の合計値、「北志賀高原」は4スキー場の合計値。

(7) スキー場におけるスノーボードの利用者

延利用者数		増減	増減比	スキー場利用者数に占める割合	
令和2-3年	令和3-4年			令和2-3年	令和3-4年
1,431千人	1,919千人	488千人	34.1%	38.8%	39.1%

2 スケート場利用者数の概況

○調査期間: 令和3年11月1日～令和4年5月31日

○調査対象: 県内11か所のスケート場のうち、営業した10か所のスケート場

■ 今シーズンのスケート場延べ利用者数は、16万人となり、昨シーズンに比べ2万2千人(12%)の減少となりました。

・新型コロナウイルス感染拡大の影響を大きく受けて減少している施設が大半でした。

※以下端数処理の都合上、表間で数値が一致しない場合があります。

(1) スケート場における延利用者数

区 分	令和2-3年 (A)	令和3-4年 (B)	増減 (B-A)	増減比 (B-A)/A×100
延利用者数	183千人	161千人	△22千人	△12%

(2) 過去5年間のスケート場における延利用者数

区 分		平成29-30年	平成30-31年	令和元-2年	令和2-3年	令和3-4年
11月～	延利用者数	263千人	258千人	211千人	183千人	161千人
5月末	増減比	△3.8%	△2.1%	△18.1%	△13.4%	△12%

(3) 利用者数が多かったスケート場(上位5か所)

	市町村名	スケート場名	延利用者数		増減比
			令和2-3年	令和3-4年	
1	長野市	エムウェーブ	39千人	34千人	△12.2%
2	軽井沢町	軽井沢風越公園 アイスアリーナ	30千人	28千人	△5.6%
3	茅野市	運動公園国際スケートセンター (NAO ice OVAL)	31千人	23千人	△25.2%
4	岡谷市	やまびこスケートの森 アイスアリーナ	23千人	16千人	△32.5%
5	小海町	松原湖高原 スケートセンター	16千人	14千人	△11.6%

(4) 月別状況

区 分	11月	12月	1月	2月	3月	4-5月	合計
延利用者数	32千人	54千人	43千人	12千人	7.3千人	13.3千人	161千人
増減比	7.2%	6.7%	△ 12.4%	△ 64.3%	△ 26.9%	24.1%	△ 12.0%

地域振興局別月別利用者数

スキー場利用者数

※上段:延べ利用者(単位:人)、下段:前シーズン比(単位:%)

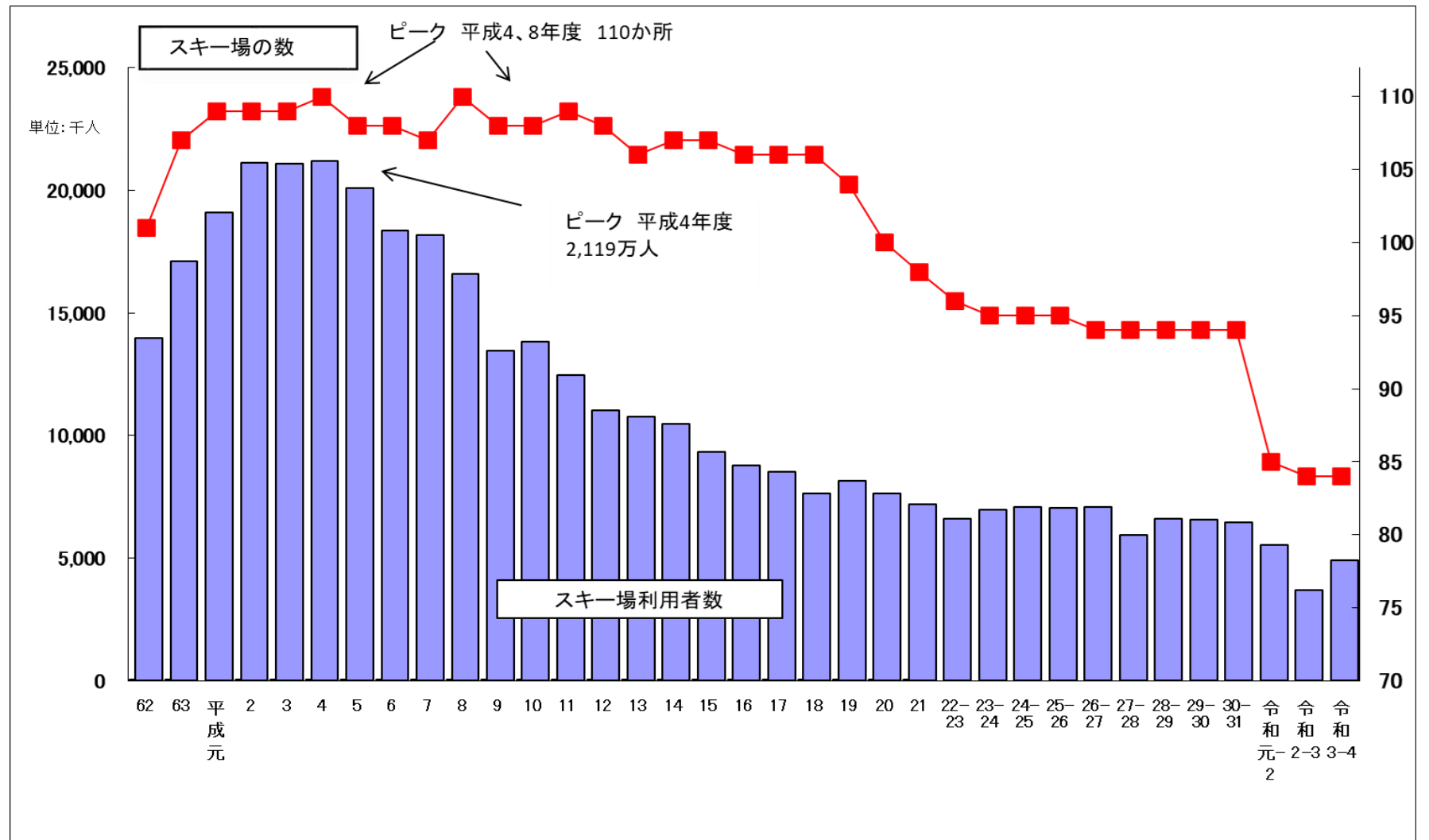
地域振興局名	施設数	3年11月	3年12月	4年1月	4年2月	4年3月	4年4-5月	3-4年計	構成比
佐 久	9	28,488 96.2	104,364 121.9	178,752 144.2	162,313 136.8	131,903 153.0	8,173 188.8	613,993 136.9	12.5
上 田	5	1,504.0 -	65,783 119.0	144,725 153.0	116,740 130.2	114,875 158.8	2,807 154.3	446,434 142.3	9.1
諏 訪	7	0.0 -	55,560 162.9	127,162 170.9	108,130 142.0	78,719 151.6	5,353 207.8	374,924 156.8	7.6
上 伊 那	3	0.0 -	6,435 114.9	27,222 117.6	18,814 107.4	6,354 190.6	0.0 -	58,825 118.6	1.2
南 信 州	4	0.0 -	15,953 139.8	47,684 154.0	39,292 139.1	21,404 243.6	0.0 -	124,333 156.5	2.5
木 曽	4	0 -	23,786 107.5	60,527 105.8	51,956 91.7	42,111 105.6	11,823 84.7	190,203 100.2	3.9
松 本	4	0.0 -	11,061 98.8	40,789 135.0	30,200 104.9	20,362 119.9	799.0 120.2	103,211 117.5	2.1
北アルプス	10	6,138.0 -	169,469 133.2	292,114 130.6	288,077 125.3	240,402 137.6	83,853 150.4	1,080,053 133.1	22.0
長 野	7	0.0 -	31,102 120.7	102,747 124.8	81,304 120.6	55,632 150.3	596.0 -	271,381 127.7	5.5
北 信	31	2,752 91.7	212,274 120.4	442,287 154.4	432,170 122.1	434,924 129.5	125,262 138.8	1,649,669 132.4	33.6
長野県計	84	38,882 119.2	695,787 124.8	1,464,009 140.8	1,328,996 123.6	1,146,686 138.6	238,666 140.9	4,913,026 133.6	100.0
月別構成比		0.8	14.2	29.8	27.1	23.3	4.9	100.0	

スケート場利用者数

※上段:延べ利用者(単位:人)、下段:前シーズン比(単位:%)

地域振興局名	施設数	3年11月	3年12月	4年1月	4年2月	4年3月	4年4-5月	3-4年計	構成比
佐 久	4	10,441 131.7	17,147 98.2	14,275 99.3	4,836 57.0	6,169 101.1	13,295 124.1	66,163 101.7	41.2
上 田	1	- -	2,616 183.1	5,189 148.5	553 47.9	- -	- -	8,358 137.5	5.2
諏 訪	3	6,479 76.5	23,794 91.6	15,235 63.6	3,687 28.7	769 89.2	- -	49,964 69.3	31.1
上 伊 那	2	- -	- -	1,739 934.9	- -	- -	- -	1,739 934.9	1.1
長 野	1	14,966 112.1	10,066 187.1	6,313 92.9	2,777 25.9	363 12.0	- -	34,485 87.8	21.5
長野県計	11	31,886 107.2	53,623 106.7	42,751 87.6	11,853 35.7	7,301 73.1	13,295 124.1	160,709 88.0	100.0
月別構成比		19.8	33.4	26.6	7.4	4.5	8.3	100.0	

【参 考】スキー場利用者数等の推移



ス キ ー ・ ス ケ ー ト 場 利 用 者 数 の 推 移																
年 度	ス キ ー 場				ス ケ ー ト 場				合 計							
	利用者数	対前シーズン増減	対前シーズン増減比	指 数	利用者数	対前シーズン増減	対前シーズン増減比	指 数	利用者数	対前シーズン増減	対前シーズン増減比	指 数				
昭和40年	3,050	-	-	14.4	1,253	-	-	83.0	4,303	-	-	19.6				
41	3,669	619	20.3	17.3	1,510	257	20.5	100.0	5,179	876	20.4	23.6				
42	4,888	1,219	33.2	23.1	1,294	△	216	△	14.3	6,182	1,003	19.4	28.2			
43	4,841	△	47	△	1.0	22.8	764	△	530	△	577	△	9.3	25.6		
44	5,549	708	14.6	26.2	1,138	374	49.0	75.4	6,687	1,082	19.3	30.5				
45	6,152	603	10.9	29.0	1,127	△	11	△	1.0	7,279	592	8.9	33.2			
46	6,718	566	9.2	31.7	711	△	416	△	36.9	7,429	150	2.1	33.9			
47	8,186	1,468	21.9	38.6	837	126	17.7	55.4	9,023	1,594	21.5	41.2				
48	8,562	376	4.6	40.4	944	107	12.8	62.5	9,506	483	5.4	43.4				
49	8,643	81	0.9	40.8	939	△	5	△	0.5	9,582	76	0.8	43.7			
50	7,902	△	741	△	8.6	37.3	821	△	118	△	859	△	9.0	39.8		
51	9,721	1,819	23.0	45.9	864	43	5.2	57.2	10,585	1,862	21.3	48.3				
52	8,494	△	1,227	△	12.6	40.1	845	△	19	△	1,246	△	11.8	42.6		
53	8,449	△	45	△	0.5	39.9	899	54	6.4	59.5	9,348	9	0.1	42.6		
54	8,414	△	35	△	0.4	39.7	895	△	4	△	39	△	0.4	42.5		
55	10,236	1,822	21.7	48.3	936	41	4.6	62.0	11,172	1,863	20.0	51.0				
56	10,626	390	3.8	50.1	965	29	3.1	63.9	11,591	419	3.8	52.9				
57	11,140	514	4.8	52.6	882	△	83	△	8.6	12,022	431	3.7	54.8			
58	12,645	1,505	13.5	59.7	916	34	3.9	60.7	13,561	1,539	12.8	61.8				
59	12,806	161	1.3	60.4	846	△	70	△	7.6	13,652	91	0.7	62.3			
60	13,259	453	3.5	62.6	864	18	2.1	57.2	14,123	471	3.5	64.4				
61	12,952	△	307	△	2.3	61.1	725	△	139	△	446	△	3.2	62.4		
62	13,978	1,026	7.9	65.9	729	4	0.6	48.3	14,707	1,030	7.5	67.1				
63	17,088	3,110	22.2	80.6	721	△	8	△	1.1	17,809	3,102	21.1	81.2			
平成 元年	19,078	1,990	11.6	90.0	780	59	8.2	51.7	19,858	2,049	11.5	90.6				
2	21,104	2,026	10.6	99.6	822	42	5.4	54.4	21,926	2,068	10.4	100.0				
3	21,070	△	34	△	0.2	99.4	760	△	62	△	96	△	0.4	99.6		
4	21,195	125	0.6	100.0	594	△	166	△	21.8	21,789	△	41	△	0.2	99.4	
5	20,074	△	1,121	△	5.3	94.7	591	△	3	△	1,124	△	5.2	94.2		
6	18,351	△	1,723	△	8.6	86.6	572	△	19	△	1,742	△	8.4	86.3		
7	18,165	△	186	△	1.0	85.7	602	30	5.2	39.9	18,767	△	156	△	0.8	85.6
8	16,594	△	1,571	△	8.6	78.3	539	△	63	△	1,634	△	8.7	78.1		
9	13,474	△	3,120	△	18.8	63.6	328	△	211	△	3,331	△	19.4	62.9		
10	13,832	358	2.7	65.3	412	84	25.6	27.3	14,244	442	3.2	65.0				
11	12,477	△	1,355	△	9.8	58.9	434	22	5.3	28.7	12,911	△	1,333	△	9.4	58.9
12	11,035	△	1,442	△	11.6	52.1	358	△	76	△	1,518	△	11.8	52.0		
13	10,780	△	255	△	2.3	50.9	347	△	11	△	266	△	2.3	50.7		
14	10,465	△	315	△	2.9	49.4	335	△	12	△	327	△	2.9	49.3		
15	9,343	△	1,122	△	10.7	44.1	337	2	0.6	22.3	9,680	△	1,120	△	10.4	44.1
16	8,795	△	548	△	5.9	41.5	327	△	10	△	558	△	5.8	41.6		
17	8,513	△	282	△	3.2	40.2	349	22	6.7	23.1	8,862	△	260	△	2.9	40.4
18	7,642	△	871	△	10.2	36.1	355	6	1.7	23.5	7,997	△	865	△	9.8	36.5
19	8,153	511	6.7	38.5	311	△	44	△	12.4	20.6	8,464	467	5.8	38.6		
20	7,623	△	530	△	6.5	36.0	307	△	4	△	534	△	6.3	36.2		
21	7,183	△	440	△	5.8	33.9	306	△	1	△	441	△	5.6	34.2		
22-23	6,610	-	-	31.2	310			20.5	6,920	-	-	31.6				
23-24	6,978	368	5.6	32.9	319	9	2.9	21.1	7,297	377	5.4	33.3				
24-25	7,095	117	1.7	33.5	300	△	19	△	2.2	7,395	98	1.3	33.7			
25-26	7,039	△	56	△	0.8	33.2	285	△	15	△	71	△	0.9	33.4		
26-27	7,085	45	0.6	33.4	277	△	9	△	3.0	7,362	38	0.5	33.6			
27-28	5,956	△	1,128	△	15.9	28.1	275	△	1	△	1,130	△	15.3	28.4		
28-29	6,614	658	11.0	31.2	274	△	2	△	0.6	6,888	656	10.5	31.6			
29-30	6,572	△	42	△	0.6	31.0	263	△	10	△	53	△	0.8	31.2		
30-31	6,454	△	117	△	1.8	30.5	258	△	6	△	123	△	1.8	30.6		
令和元-2	5,522	△	932	△	14.4	26.1	211	△	47	△	979	△	14.6	26.1		
令和2-3	3,677	△	1,845	△	33.4	17.4	183	△	28	△	1,873	△	32.7	17.6		
令和3-4	4,913	1,236	33.6	23.1	161	△	22	△	12.0	5,074	1,214	31.5	23.1			

※平成22-23年より集計期間を11月～翌年5月末までに変更しました。(平成21年度以前は3月末まで)

※■ は利用者数が最多の年。