

# 令和3年（2021年）長野県関係製造業企業の海外進出状況調査結果

## 1 調査方法

- (1) 対象 従業者10人以上の県内製造業事業所（3,090事業所）  
(2) 回答 オンラインによる回答 ※ 回答数 1,341事業所（回答率43.4%）  
(3) 時点 令和3年（2021年）12月31日

注）令和2年以前の数値には、今年の調査で新たに判明した過去の進出状況を反映させています。

## 2 調査結果

### (1) 令和3年（2021年）の進出状況（新規）

令和3年に新たに海外へ進出したのは6事業所となっています。

#### ア 進出形態別

生産活動を行っている製造事業所1（16.7%）、販売活動を行っている販売事業所2（33.3%）、現地情報の収集等を行っている駐在員事務所3（50.0%）となっています。

〔図1－（1）参照〕

〔令和2年：製造4（50.0%）、販売2（25.0%）、駐在員2（25.0%）〕

#### イ 国・地域別

国別は、香港（1）を含めた中国が3（50.0%）と最多となっています。

地域別は、アジア4（66.7%）、欧州2（33.3%）となっています。

〔図1－（2）参照〕

〔令和2年：アジア7（87.5%）、北米1（12.5%）〕

#### ウ 業種別

生産2（33.3%）、化学、プラ、電子、電気各1（16.7%）となっています。

〔図1－（3）参照〕

〔令和2年：生産、輸送各2（25.0%）、金属、非鉄、はん用、その他各1（12.5%）〕

### (2) 令和3年（2021年）末の進出状況（総数）

令和3年末における海外事業所の総数は1,141事業所となっています。

#### ア 進出形態別

製造事業所632（55.4%）、販売事業所435（38.1%）、駐在員事務所74（6.5%）となっています。

〔図2－（1）参照〕

#### イ 国・地域別

国別は、香港（75）を含めた中国が411（36.0%）と最も多く、次いでタイ116（10.2%）、アメリカ107（9.4%）、台湾55（4.8%）、インドネシア54（4.7%）となっています。

地域別では、アジア863（75.6%）となっており、全体の4分の3以上を占めています。

〔図2－（2）参照〕

#### ウ 業種別

電子が277（24.3%）と最も多く、次いで生産用機械221（19.4%）、はん用機械163（14.3%）、電気89（7.8%）となっています。

〔図2－（3）参照〕

図 1 令和3年(2021年)の進出状況(新規)

図1－(1) 進出形態別

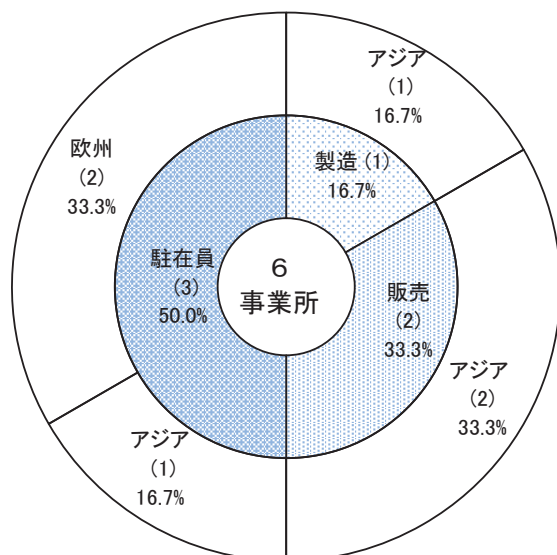


図1－(2) 国・地域別

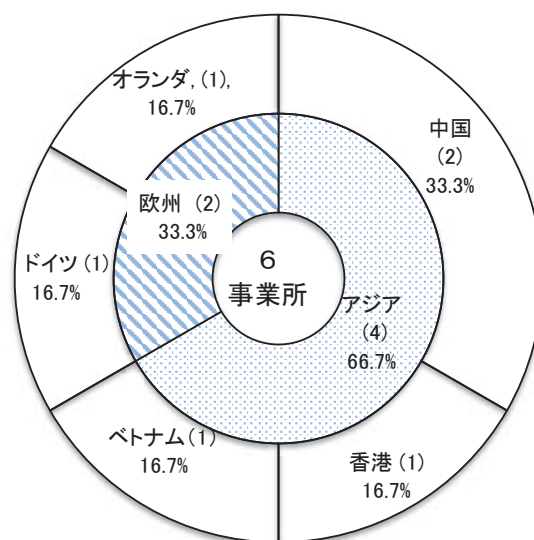
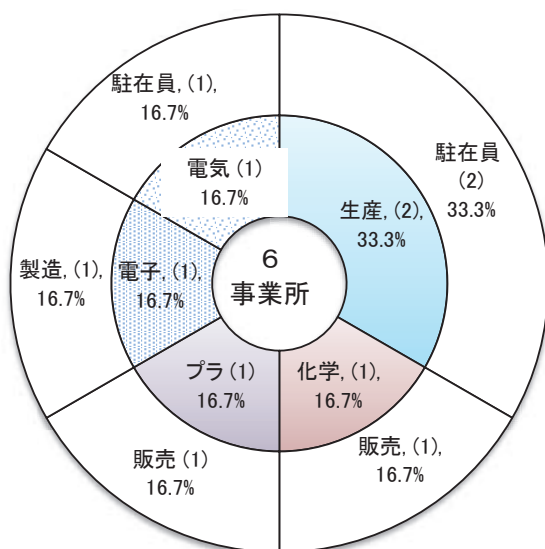


図1－(3) 業 種 別



電気: 電気機械器具  
 生産: 生産用機械器具  
 電子: 電子部品・デバイス・電子回路  
 プラ: プラスチック製品

※ 構成比の合計は、四捨五入のため必ずしも100%にはなりません。

図 2 令和3年(2021年)末の進出状況(総数)

図2-① 進出形態別

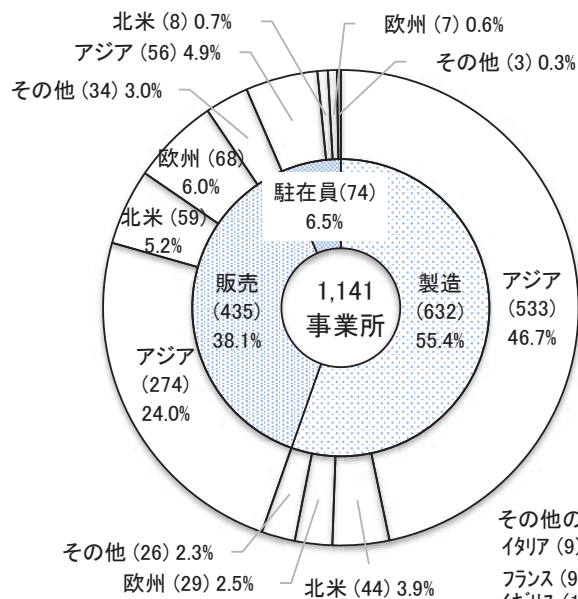


図2-② 国・地域別

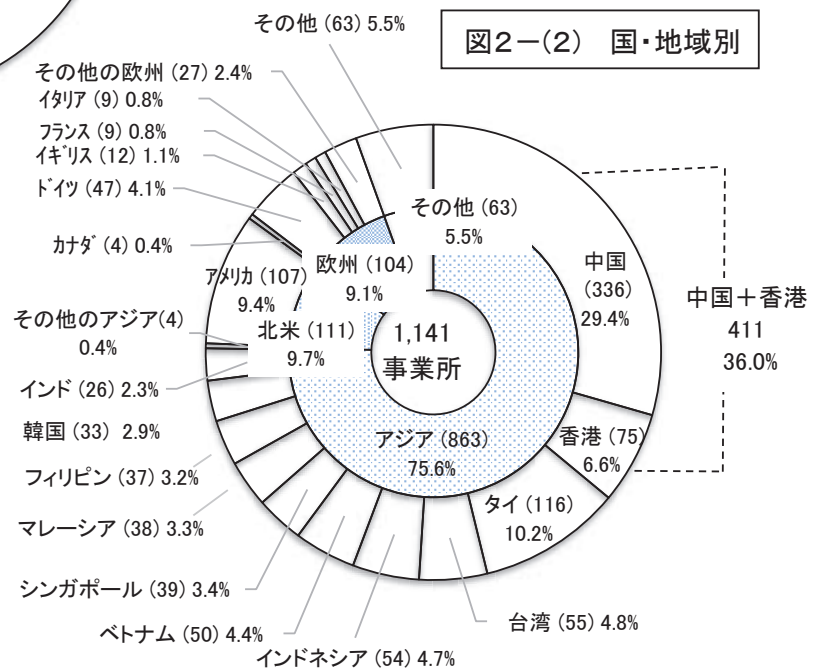
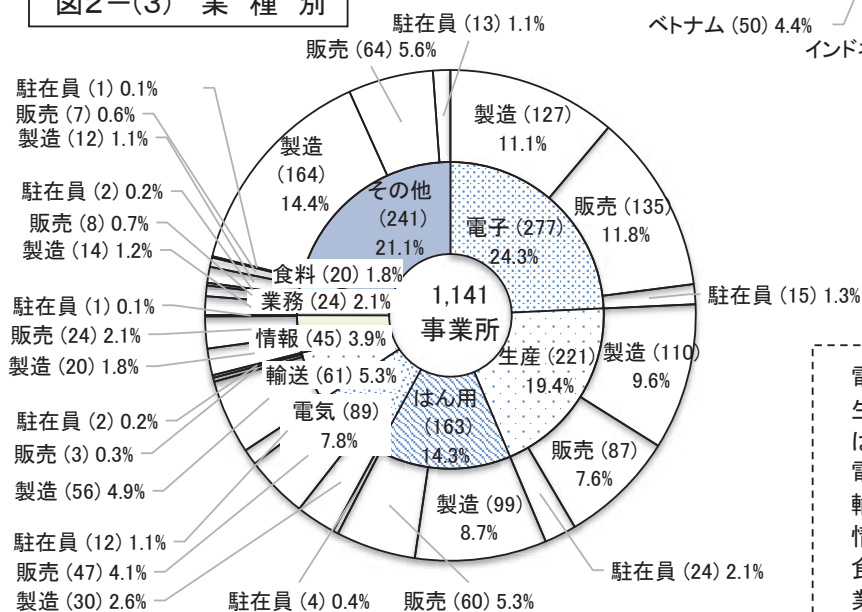


図2-③ 業種別



電子: 電子部品・デバイス・電子回路  
 生産: 生産用機械器具  
 はん用: はん用機械器具  
 電気: 電気機械器具  
 輸送: 輸送用機械器具  
 情報: 情報通信機械器具  
 食料: 食料品、飲料・たばこ・飼料  
 業務: 業務用機械器具

※ 構成比の合計は、四捨五入のため必ずしも100%にはなりません。

長野県関係製造業企業の海外進出状況一覧（令和3年(2021年)12月末現在）

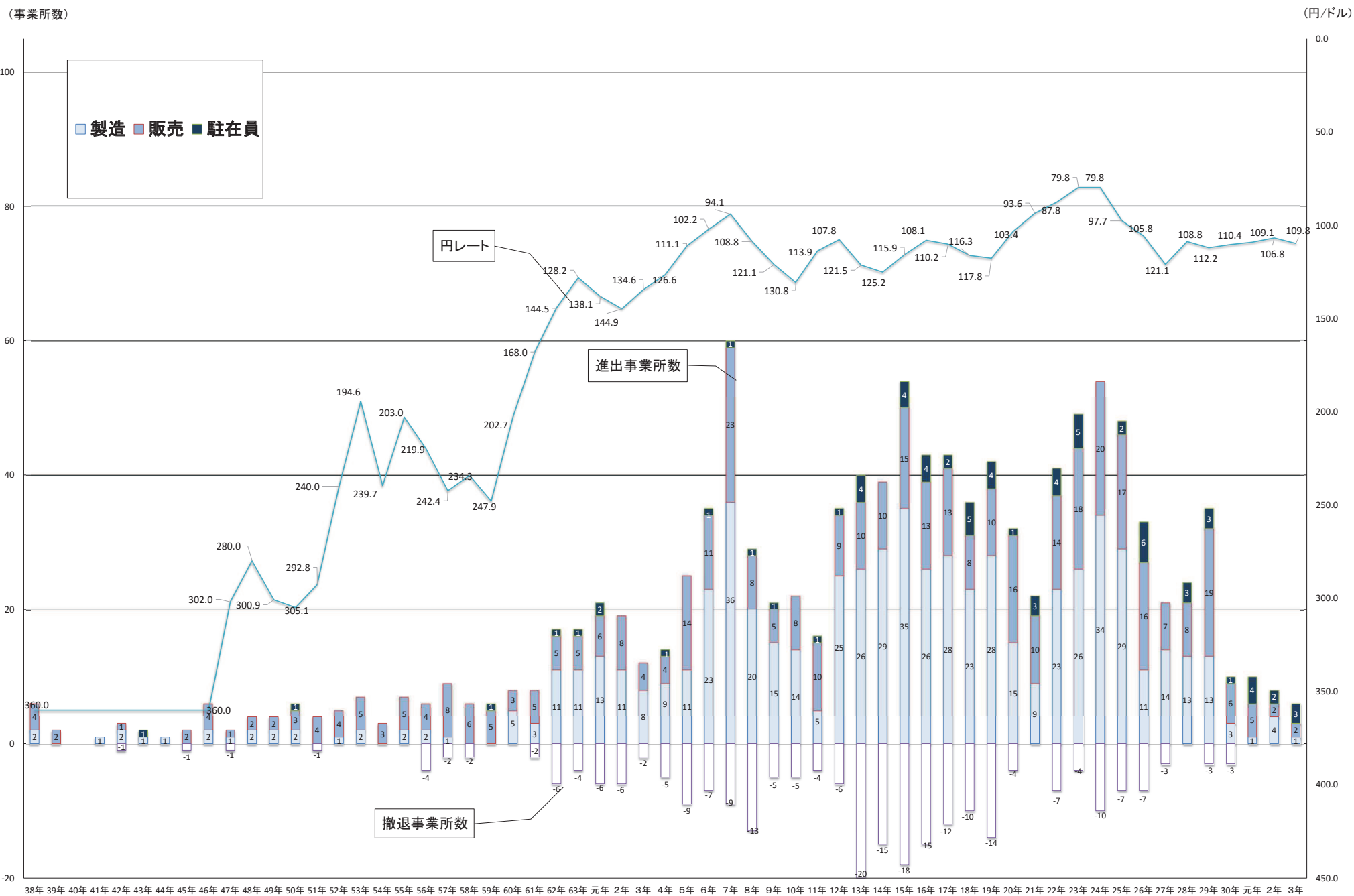
区 分		製 造		販 売		駐在員		合 計		構成比（％）			
		総数	新規	総数	新規	総数	新規	総数	新規	総数		新規	
										R3	R2	R3	R2
アジア	中 国	242	1	75	1	19		336	2	29.4	29.4	33.3	50.0
	香 港	9		59	1	7		75	1	6.6	6.5	16.7	
	タ イ	88		24		4		116		10.2	10.3		12.5
	台 湾	22		23		10		55		4.8	4.8		
	インドネシア	43		11				54		4.7	4.8		
	ベトナム	38		9		3	1	50	1	4.4	4.3	16.7	25.0
	シンガポール	6		31		2		39		3.4	3.4		
	マレーシア	28		9		1		38		3.3	3.3		
	フィリピン	30		4		3		37		3.2	3.3		
	韓 国	11		18		4		33		2.9	2.9		
	インド	12		11		3		26		2.3	2.3		
	ミャンマー	2						2		0.2	0.2		
	スリランカ	1						1		0.1	0.1		
	カンボジア	1						1		0.1	0.1		
	小 計	533	1	274	2	56	1	863	4	75.6	75.7	66.7	87.5
北米	アメリカ	43		57		7		107		9.4	9.4	0.0	12.5
	カナダ	1		2		1		4		0.4	0.4		
	小 計	44	0	59	0	8	0	111	0	9.7	9.8	0.0	12.5
欧州	ドイツ	10		33		4	1	47	1	4.1	4.0	16.7	
	イギリス	4		8				12		1.1	1.1		
	イタリア	2		7				9		0.8	0.8		
	フランス	3		6				9		0.8	0.8		
	オランダ			6		1	1	7	1	0.6	0.5	16.7	
	スペイン	3		3				6		0.5	0.5		
	ベルギー	1		1		1		3		0.3	0.3		
	オーストリア	1		1				2		0.2	0.2		
	スロバキア	1		1				2		0.2	0.2		
	チェコ	2						2		0.2	0.2		
	リトアニア	1						1		0.1	0.1		
	ルクセンブルク			1				1		0.1	0.1		
	スイス	1						1		0.1	0.1		
	ノルウェー			1				1		0.1	0.1		
	ロシア					1		1		0.1	0.1		
	小 計	29	0	68	0	7	2	104	2	9.1	9.0	33.3	0.0
その他の	メキシコ	20		7		1		28		2.5	2.5		
	ブラジル	5		9				14		1.2	1.2		
	オーストラリア			4				4		0.4	0.4		
	U A E			1		2		3		0.3	0.3		
	パナマ			2				2		0.2	0.2		
	チリ			2				2		0.2	0.2		
	トルコ	1		1				2		0.2	0.2		
	アルゼンチン			1				1		0.1	0.1		
	ベネズエラ			1				1		0.1	0.1		
	コスタリカ			1				1		0.1	0.1		
	ペルー			1				1		0.1	0.1		
	コロンビア			1				1		0.1	0.1		
	南アフリカ			1				1		0.1	0.1		
	エクアドル			1				1		0.1	0.1		
	グアテマラ			1				1		0.1	0.1		
	小 計	26	0	34	0	3	0	63	0	5.5	5.4	0.0	0.0
合計（44ヵ国）		632	1	435	2	74	3	1,141	6				
事業所構成比（％）		55.4	16.7	38.1	33.3	6.5	50.0	100.0	100.0	100.0	100.0	100.0	100.0

（注）「販売」には、統括本部事業所等を含みます。

構成比については四捨五入のため、合計欄の数値と内訳の計が一致しないことがあります。

構成比におけるR2の数値は今年の調査結果を反映したものです。

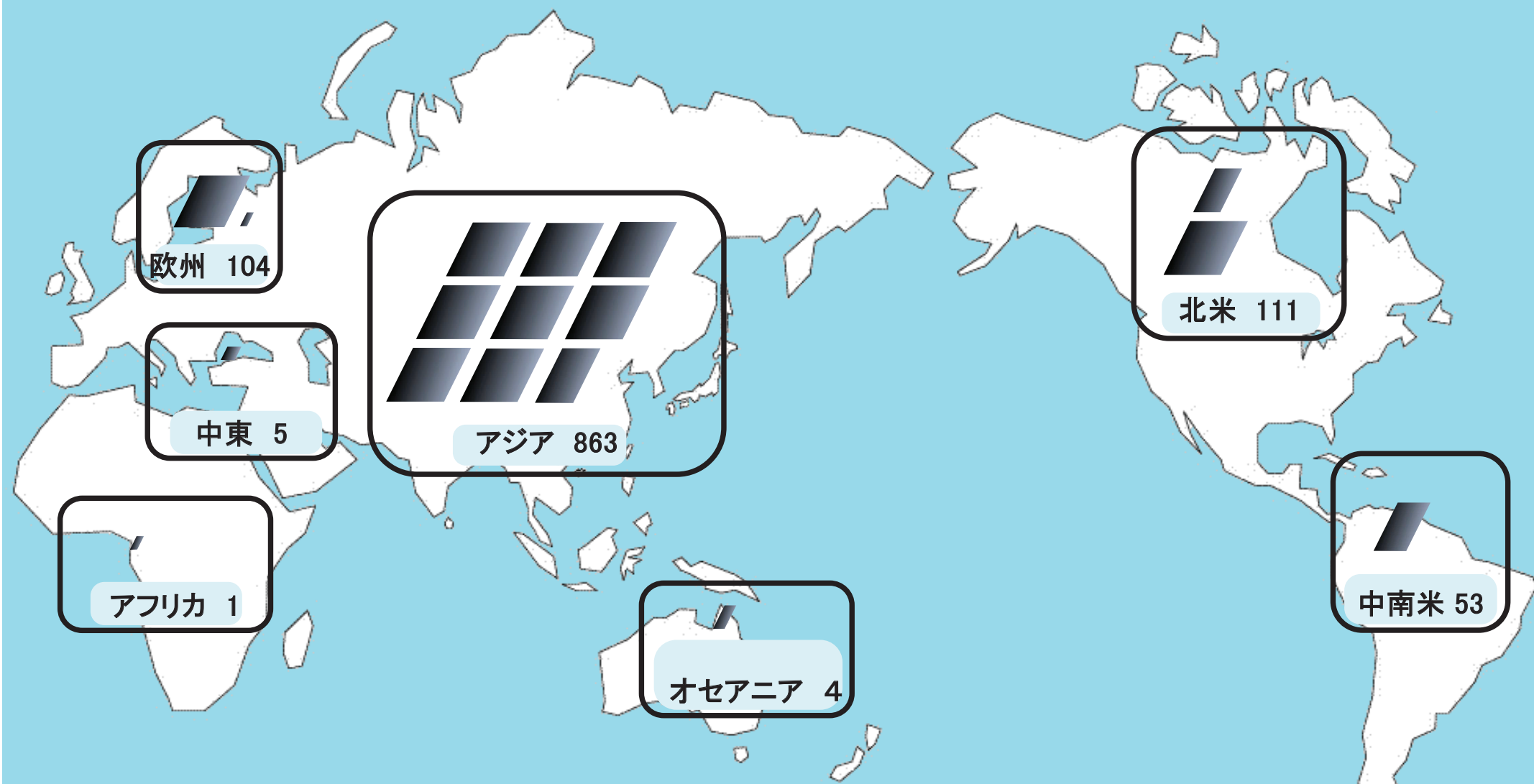
# <参 考> 年 次 別 海 外 進 出 及 び 撤 退 の 推 移



(注) 各年とも当該年の1月1日から12月31日までの間に進出した事業所数(後の調査で新たに判明したものを含む)。

撤退事業所数は、撤退年ではなく、撤退事業所の進出年で計上

## 地域別海外進出事業所数の地図イメージ(令和3年12月末)



※画像はイメージですので、事業所数を正確に表すものではありません。