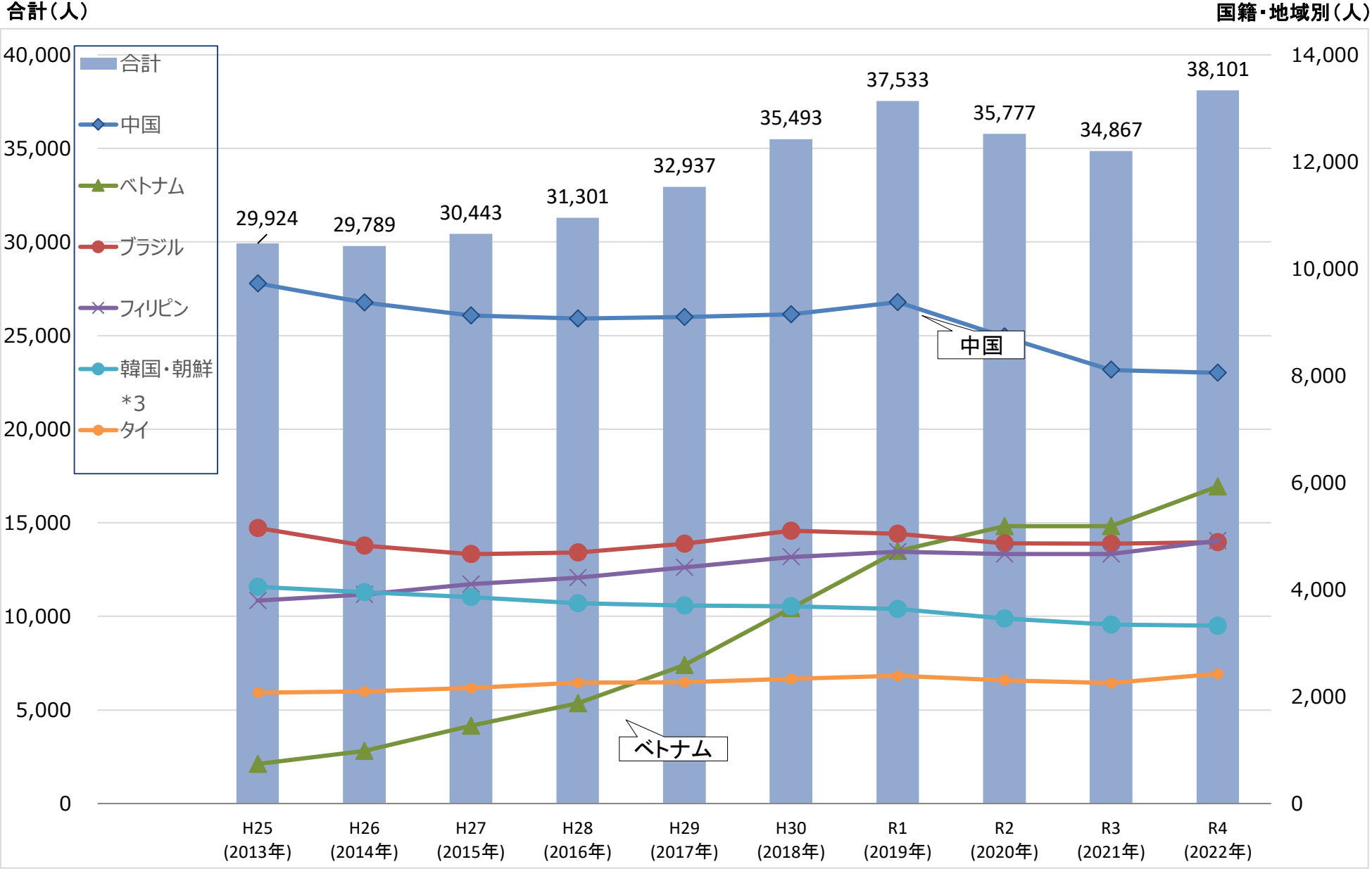


県内に在住する外国人の推移（毎年12月末現在）

長野県県民文化部多文化共生・パスポート室

- 県内の外国人住民数は、令和２年から令和３年にかけて２年連続で減少となったが、令和４年は一転して増加し、過去最高※¹となった。（対前年比3,234人（9.3％）の増加）
- 国籍・地域別では、令和元年から中国が14.1％減少したのに対し、ベトナムは25.6％の増加となっており、令和２年から３年連続で２位となっている。
- 在留資格別では、永住者が最も多く13,754人（全体の36.1％）、続いて技能実習の5,018人（同13.2％）、定住者3,797人（同10.0％）、日本人の配偶者等3,177人（同8.3％）となっている。
- 入管法改正により新設（平成31年４月～）された特定技能１号は、令和２年は259人（対前年比218人（531.7％）増）、令和３年は923人（対前年比664人（256.4％）増）、令和４年は2,198人（対前年比1,275人（138.1％）増）となった。



(単位：人) ※2

区 分	H25 (2013年)	H26 (2014年)	H27 (2015年)	H28 (2016年)	H29 (2017年)	H30 (2018年)	R1 (2019年)	R2 (2020年)	R3 (2021年)	R4 (2022年)	構成比
中 国	9,727	9,368	9,124	9,072	9,096	9,150	9,379	8,730	8,109	8,054	21.1%
ベ ト ナ ム	740	980	1,457	1,875	2,587	3,651	4,722	5,188	5,185	5,930	15.6%
フ ィ リ ピ ン	3,795	3,911	4,101	4,221	4,419	4,612	4,708	4,667	4,664	4,914	12.9%
ブ ラ ジ ル	5,154	4,822	4,663	4,692	4,856	5,104	5,044	4,863	4,859	4,888	12.8%
韓 国 ・ 朝 鮮 *3	4,052	3,953	3,857	3,742	3,705	3,690	3,640	3,460	3,346	3,326	8.7%
タ イ	2,073	2,094	2,162	2,258	2,267	2,331	2,388	2,307	2,253	2,427	6.4%
そ の 他	4,383	4,661	5,079	5,441	6,007	6,955	7,652	6,562	6,451	8,562	22.5%
合 計	29,924	29,789	30,443	31,301	32,937	35,493	37,533	35,777	34,867	38,101	100.0%

(参考) 2022 (R4) 年 6 月末日現在 全国計 2,961,969人
(出入国在留管理庁:令和４年 6 月末日現在における在留外国人数について)

※1 H24（2012年）7月に外国人の住民基本台帳制度が始まって以降
※2 当資料の数値は県多文化共生・パスポート室の集計であり、出国記録等によって調整された同庁「在留外国人統計」の数値とは差が生じている。
※3 R2年度調査から、他表では、在留外国人統計（出入国在留管理庁）の区分と同様に、「韓国」、「朝鮮」を区別して計上しているが、本表では、過去からの推移がわかりやすいように、両区分をあわせて「韓国・朝鮮」として、計上している。