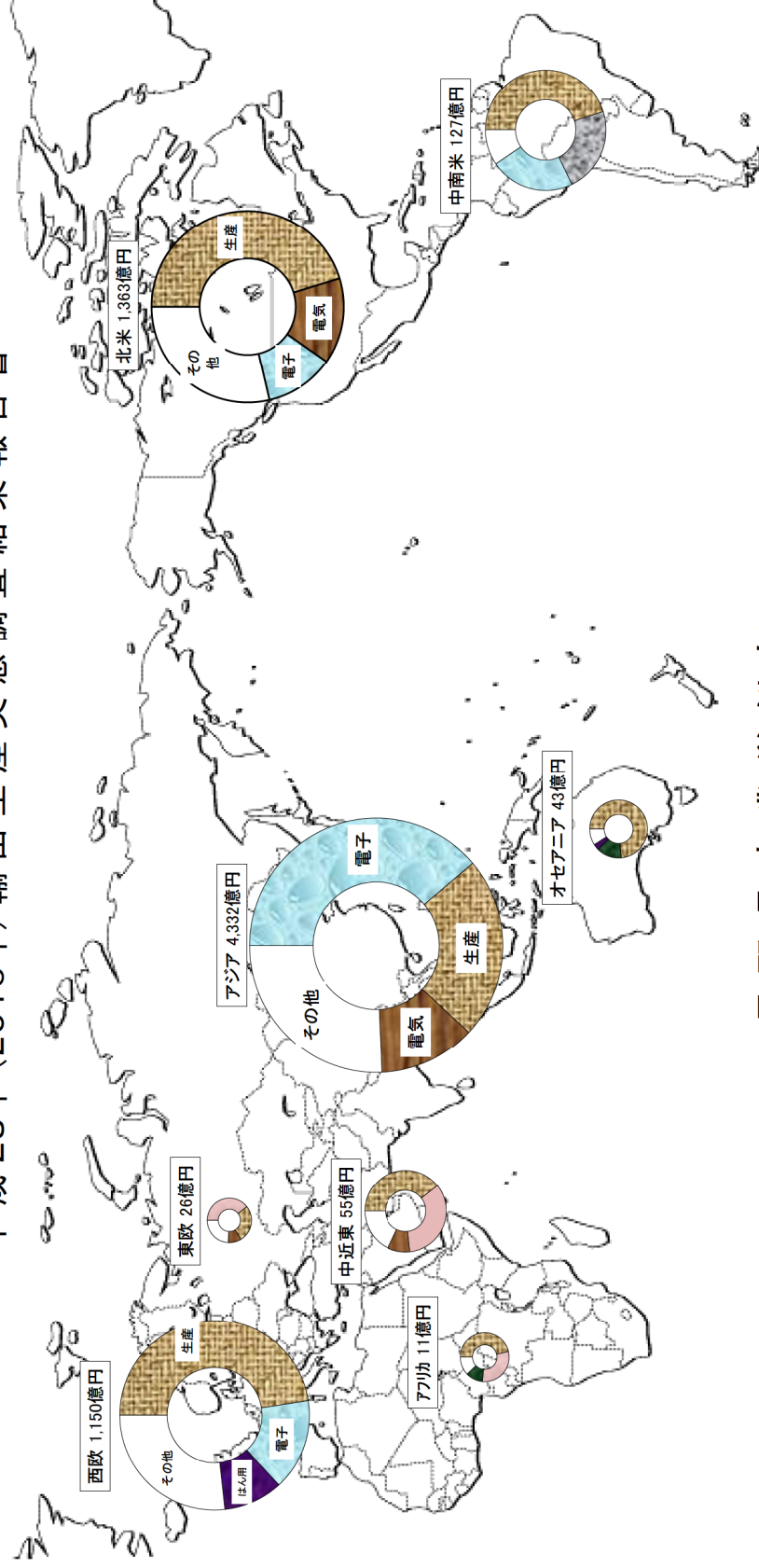


長野県の輸出産業

— 平成28年(2016年)輸出生産実態調査結果報告書 —



長野県産業労働部

平成31年(2019年)3月28日
産業労働部 産業政策課 産業戦略室
室長：宮坂 克良 担当：矢口 歩維
TEL 026-235-7205 (直通)
026-232-0111 (内線2926)
FAX 026-235-7496
Eメール senryaku@pref.nagano.lg.jp

目 次

調査に関する一般的説明

調査に関する一般的説明..... 1

調査結果の概要

Ⅰ 輸出の概況..... 3

Ⅱ 類型別・業種別・品目別の輸出動向..... 6

Ⅲ 仕向地別の輸出動向.....10

Ⅳ 輸出形態別動向..... 13

Ⅴ 輸出生産事業所及び従業員..... 14

Ⅵ 市郡別の輸出出荷額..... 15

統計表

1 業種別事業所数・従業員数・輸出处出荷額..... 17

2 品目別事業所数・従業員数・輸出处出荷額..... 18

3 業種別の製造品出荷額等に対する輸出割合..... 26

4 仕向地別・業種別輸出处出荷額..... 27

5 市郡別等の事業所数・従業員数・輸出处出荷額..... 30

1 調査の目的

この調査は、生産者又は加工業者が製造又は加工した輸出处向製品の品名・出荷額及び出荷先等の基本的事項を調査し、輸出生産及び貿易振興施策の基本的資料を得るために実施したものです。

2 調査の期日 平成 28 年(2016 年)12 月 31 日現在

3 調査の範囲

日本標準産業分類による大分類 E－製造業を主業とする事業所(国及び公共企業体に属するものを除く)のうち、従業員 10 人以上を有する 3,226 事業所で、輸出处向製品を製造又は加工している事業所を調査の対象としています。

4 集計事項の説明

(1) 事業所数 平成 28 年 12 月 31 日現在の数字

(2) 従業員数 平成 28 年 12 月 31 日現在の常用従業員数並びに個人事業主及び家族従業員数の合計

(3) 輸出处荷額 平成 28 年における直接輸出額、間接輸出額及び輸出处向加工賃受取額の合計

ア 直接輸出額

平成 28 年においてその事業所で製造されたもののうち、その事業所又は本社から貿易商社・問屋等を介せずに直接外国へ輸出されたもの

イ 間接輸出額

平成 28 年においてその事業所で製造されたもののうち、貿易商社・問屋等を介して間接に外国へ輸出されたもの

ウ 輸出处向加工賃受取額

平成 28 年において、他の事業所から輸出处向のために支給された原材料又は製品に処理を加え、それによって受け取る加工賃

(4) 輸出地域とその地域に含まれる国名

地域名	国名
その他のアジア	インド、ベトナム、ブルネイ、ラオス、カンボジア、ミャンマー、パキスタン、バングラデシュ、スリランカ、ネパール、ブータン等
その他の中南米	パナマ、メキシコ、コロンビア、ベネズエラ、ペルー、チリ、アルゼンチン、ボリビア、パラグアイ、ウルグアイ、エクアドル、ガイアナ、コスタリカ、ニカラグア、グアテマラ等
その他の西欧	スイス、ベルギー、ルクセンブルク、オランダ、スペイン、スウェーデン、ノルウェー、フィンランド、デンマーク、ポルトガル、ギリシャ、オーストリア等
東欧	ポーランド、チェコ、スロバキア、ハンガリー、ルーマニア、ブルガリア、アルバニア等
その他の中近東	クウェート、イスラエル、シリア、レバノン、トルコ、ヨルダン、アフガニスタン、イエメン、オマーン等
その他のオセアニア	ニュージーランド、トンガ、フィジー、サモア、ナウル、パプアニューギニア等
アフリカ	南アフリカ共和国、エジプト、リビア、アルジェリア、スーダン、リベリア、ガーナ、ナイジェリア、エチオピア、コンゴ共和国、ケニア、ザンビア、チャド、ニジェール、マリ、モロッコ等

5 産業分類の名称

産業分類の名称は次の略称を用います。

番号	略称	産業中分類の名称
9・10	食料	食料品製造業、飲料・たばこ・飼料製造業
11	繊維	繊維工業
12	木材	木材・木製品製造業(家具を除く)
13	家具	家具・装備品製造業
14	紙・パルプ	パルプ・紙・紙加工品製造業
15	印刷	印刷・関連連業
16	化学	化学工業
17	石油	石油製品・石炭製品製造業

18	プラスチック	プラスチック製品製造業
19	ゴム	ゴム製品製造業
20	皮革	なめし革・同製品・毛皮製造業
21	窯業	窯業・土石製品製造業
22	鉄鋼	鉄鋼業
23	非鉄	非鉄金属製造業
24	金属	金属製品製造業
25	はん用機械	はん用機械器具製造業
26	生産用機械	生産用機械器具製造業
27	業務用機械	業務用機械器具製造業
28	電子	電子部品・デバイス・電子回路製造業
29	電気	電気機械器具製造業
30	情報	情報通信機械器具製造業
31	輸送	輸送用機械器具製造業
32	その他	その他の製造業

6 事業所の産業分類格付け

1 事業所で産業中分類(上2桁の番号)の異なる製造品を輸出している場合は、中分類を同じくする品目の輸出入荷額をそれぞれ合計し、その額の最も大きいもので産業分類を格付けします。

7 公表上の注意

- (1) この統計中「-」は該当数値なし、「0」は四捨五入による単位未満を表しています。
- (2) この統計中「x」は、事業所が1又は2の場合に、個々の申告者の秘密事項を守るため、数値を秘匿するためのものです。なお、3以上の事業所数に関する数値でも、前後の関係から事業所数1又は2の数値が判明する箇所は、同様に「x」で秘匿しています。
- (3) 構成比については、単位未満を四捨五入しているため、合計と内訳の計が一致しないことがあります。
- (4) 日本標準産業分類の第12回改定に伴い、平成20年調査における産業別集計データの一部では、前年データとの間に不連続が生じるため、前年との比較においては、平成19年調査の数値を平成20年調査の分類で再集計してあります。

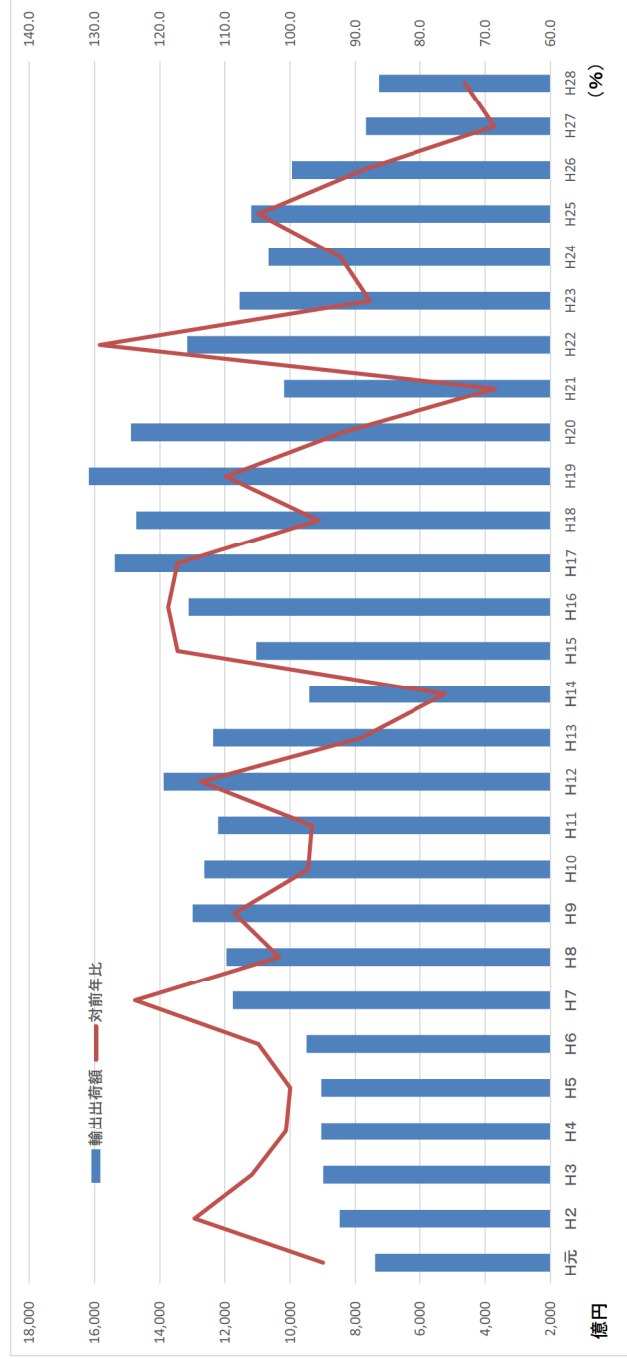
調査結果の概要

I 輸出の概況

1 本県の輸出出荷額

平成28年の輸出出荷額は、7,272億9,053万円となっており、前年の7,684億3,041万円に比べて、411億3,988万円、5.4%減少しています。

図ー1 本県の輸出出荷額の推移



表ー1 本県の輸出出荷額の推移

年次	(単位:金額億円、対前年比%)																												
	H元	H2	H3	H4	H5	H6	H7	H8	H9	H10	H11	H12	H13	H14	H15	H16	H17	H18	H19	H20	H21	H22	H23	H24	H25	H26	H27	H28	
輸出出荷額	7,405	8,491	8,994	9,053	9,054	9,498	11,758	11,960	12,986	12,629	12,207	13,879	12,382	9,421	11,047	13,113	15,377	14,717	16,177	14,881	10,188	13,161	11,552	10,688	11,196	9,952	7,684	7,273	
指数	100.0	114.7	121.5	122.3	122.3	128.3	158.8	161.5	175.4	170.6	164.9	187.4	166.9	127.2	149.2	177.1	207.7	198.8	218.5	201.0	137.6	177.7	156.0	144.1	151.2	134.4	103.8	98.2	
対前年比		95.0	114.7	105.9	100.7	100.0	104.9	123.8	101.7	108.6	97.3	96.7	113.7	89.1	76.2	117.3	118.7	117.3	95.7	109.9	92.0	68.5	129.2	87.8	92.3	104.9	88.9	68.6	73.1

2 製造品出荷額等に対する輸出入出荷額の割合

平成28年の本県の製造品出荷額等に対する輸出入出荷額の割合は12.8%と、平成27年の13.5%を0.7ポイント下回っています。

表－2 製造品出荷額等に対する輸出入出荷額の割合

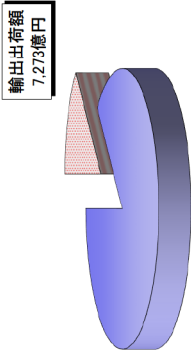
年次	製造品出荷額等(A) (百万円)		輸出入出荷額(B) (百万円)		B/A (%)
	対前年比(%)		対前年比(%)		
H26	5,318,088	106.9	995,246	88.9	18.7
H27	5,707,936	107.3	768,430	77.2	13.5
H28	5,700,155	99.9	727,291	94.6	12.8

いずれも従業員10人以上の事業所

表－3 輸出入出荷額の割合の推移

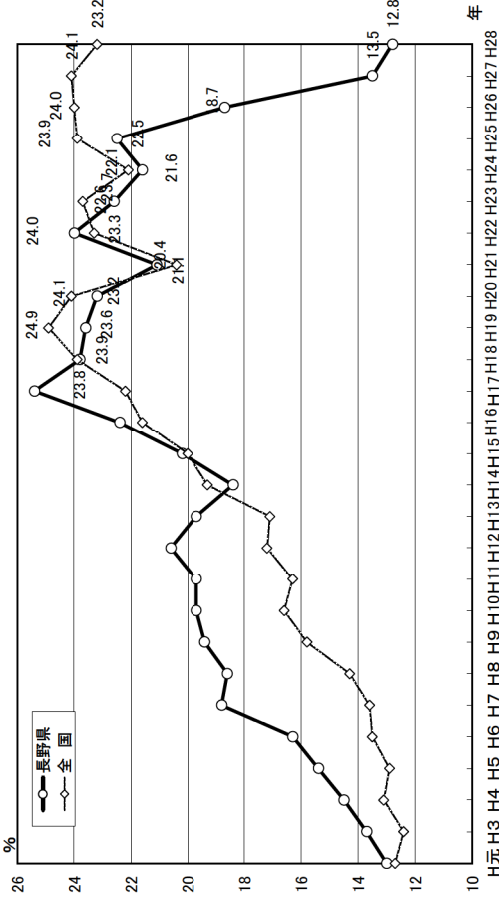
年次	(単位%)																			
	H元	H3	H4	H5	H6	H7	H8	H9	H10	H11	H12	H13	H14	H15	H16	H17	H18	H19	H20	H21
長野県	13.0	13.7	14.5	15.4	16.3	18.8	18.6	19.4	19.7	19.7	20.6	19.7	18.4	20.2	22.4	25.4	23.8	23.6	23.2	21.1
全国	12.7	12.4	13.1	12.9	13.5	13.6	14.3	15.8	16.6	16.3	17.2	17.1	19.3	20.0	21.6	22.2	23.9	24.9	24.1	20.4

図－2 輸出入出荷額の割合（平成28年）



製造品出荷額等 5兆7,002億円（従業員10人以上）

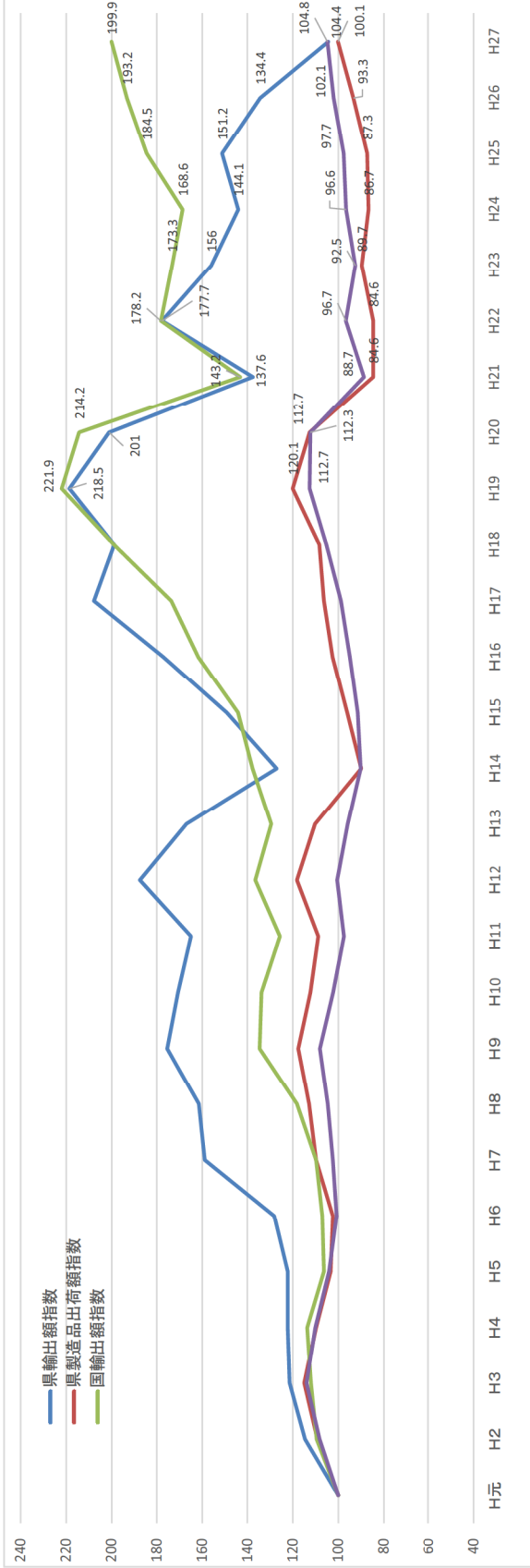
図－3 輸出入出荷額の割合の推移



3 製造品出荷額等と輸出出荷額等の推移

平成元年に比べ、製造品出荷額等は県、国共にほぼ同水準で推移し、輸出入出荷額は県は同水準なのに対し国は高水準で推移しています。

図一4 本県及び全国の輸出入出荷額等の推移(H元を100とした指数)



表一4 本県及び全国の輸出入出荷額等の推移

年次	H元 H2 H3 H4 H5 H6 H7 H8 H9 H10 H11 H12 H13 H14 H15 H16 H17 H18 H19 H20 H21 H22 H23 H24 H25 H26 H27 H28																											
	輸出額	輸出額	輸出額	輸出額	輸出額	輸出額	輸出額	輸出額	輸出額	輸出額	輸出額	輸出額	輸出額	輸出額	輸出額	輸出額	輸出額	輸出額	輸出額	輸出額	輸出額	輸出額	輸出額	輸出額	輸出額	輸出額	輸出額	輸出額
長野県	7,405	8,451	8,994	9,053	9,054	9,498	11,758	11,960	12,986	12,829	12,207	13,879	12,362	9,421	11,047	13,113	15,377	14,717	16,177	14,881	10,188	13,161	11,552	10,668	11,196	9,952	7,684	7,273
製造品出荷額等	57,030	62,259	65,571	62,634	53,938	55,386	62,627	64,413	67,108	64,061	62,023	67,394	62,890	51,268	54,798	58,464	60,596	61,812	68,483	64,251	48,252	51,161	49,446	49,760	53,181	57,079	57,002	
輸出額	3,782	4,146	4,236	4,301	4,020	4,050	4,153	4,473	5,094	5,065	4,755	5,165	4,898	5,211	5,455	6,117	6,566	7,525	8,393	8,102	5,417	6,740	6,555	6,375	6,977	7,309	7,561	7,004
製造品出荷額等	29,889	32,337	34,083	32,952	31,120	30,085	30,603	31,307	32,307	30,584	29,145	30,048	28,667	26,936	27,341	28,353	29,535	31,483	33,676	33,558	26,526	28,911	27,857	28,873	29,209	30,514	31,313	30,204
輸出額	1,000	1,082	1,140	1,102	1,041	1,007	1,024	1,047	1,081	1,023	975	1,005	959	901	915	949	988	1,053	1,127	1,123	887	967	925	966	977	1,021	1,048	1,011

(注) 長野県の輸出入出荷額・製造品出荷額等は従業員10人以上の事業所、全国の製造品出荷額等は従業員4人以上の事業所のもの
(資料)「工業統計調査結果報告書」(県企画振興部)、「貿易統計」(財務省)、「工業統計表」(経済産業省)

Ⅱ 類型別・業種別・品目別の輸出動向

1 類型別の動向

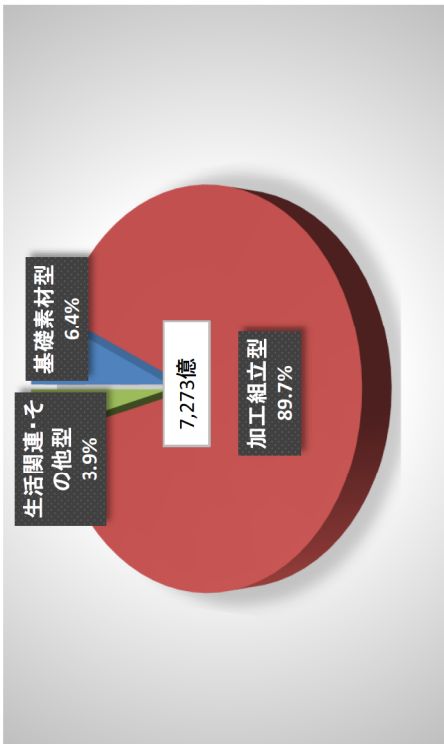
類型別では、「加工組立型」が全体の89.7%を占めています。

表－5 類型別輸出動向

類 型	平 成 27 年		平 成 28 年	
	輸出出荷額	構成 比	輸出出荷額	構成 比
基 礎 素 材 型	5,937,107	7.7	4,638,786	6.4
加 工 組 立 型	68,076,521	88.6	65,263,822	89.7
生 活 関 連 ・ そ の 他 型	2,829,413	3.7	2,826,445	3.9
計	76,843,041	100.0	72,729,053	94.6

(注) 基礎素材型:木材、紙パ、化学、石油、プラスチック、ゴム、窯業、鉄鋼、非鉄、金属
加工組立型:はん用機械、生産用機械、業務用機械、電子、電気、情報、輸送
生活関連・その他:食料、飲料、繊維、家具、印刷、皮革、その他

図－5 類型別輸出動向



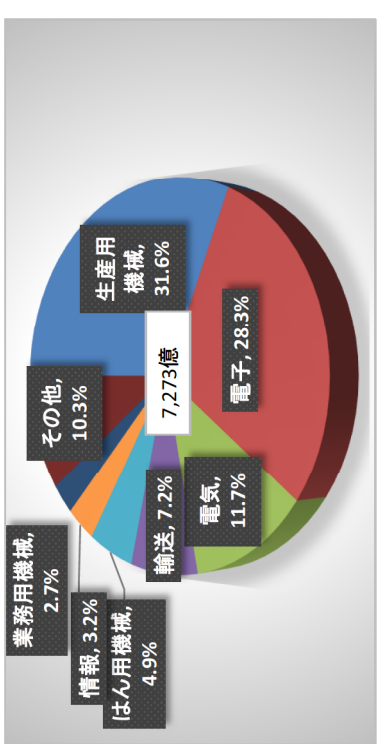
2 業種別の動向

(1) 業種別では、「生産用機械」が最も多く、次いで「電子」、「電気」の順となっています。

表－6 業種別輸出動向

業 種	平 成 27 年		平 成 28 年	
	輸出出荷額	構成 比	輸出出荷額	構成 比
生 産 用 機 械	21,650,474	84.2	22,992,877	106.2
電 子	21,001,662	106.2	20,561,226	97.9
電 気	8,524,960	72.1	8,533,725	100.1
輸 送	6,980,683	97.9	5,238,981	75.0
は ん 用 機 械	4,723,890	72.7	3,598,638	76.2
情 報	2,885,173	81.4	2,347,907	81.4
業 務 用 機 械	2,759,679	134.0	1,990,468	72.1
小 計	68,076,521	95.9	65,263,822	95.9
他 の 業 種 計	8,766,520	85.2	7,465,231	85.2
計	76,843,041	94.6	72,729,053	100.0

図－6 業種別輸出動向



(2) 平成28年の電機3業種の輸出出荷額は3,144億円で、全体の43.2%を占めています。

図-7 主要業種の輸出出荷額の推移

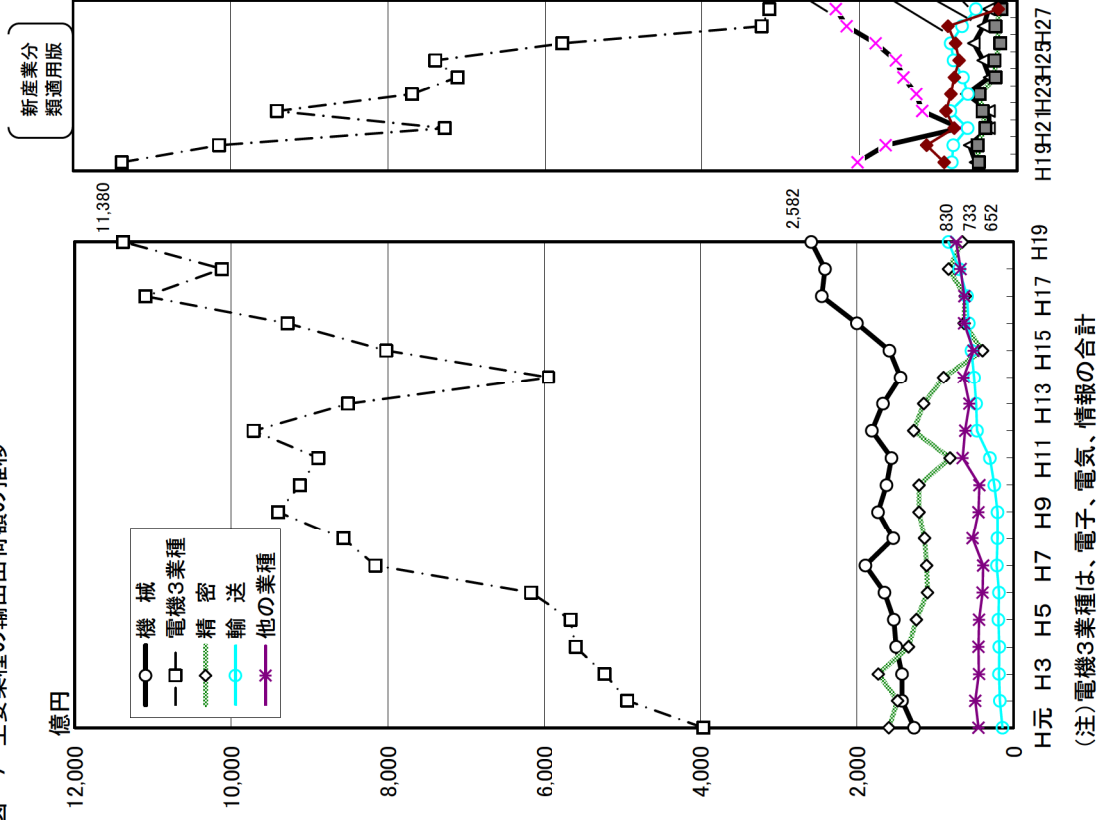
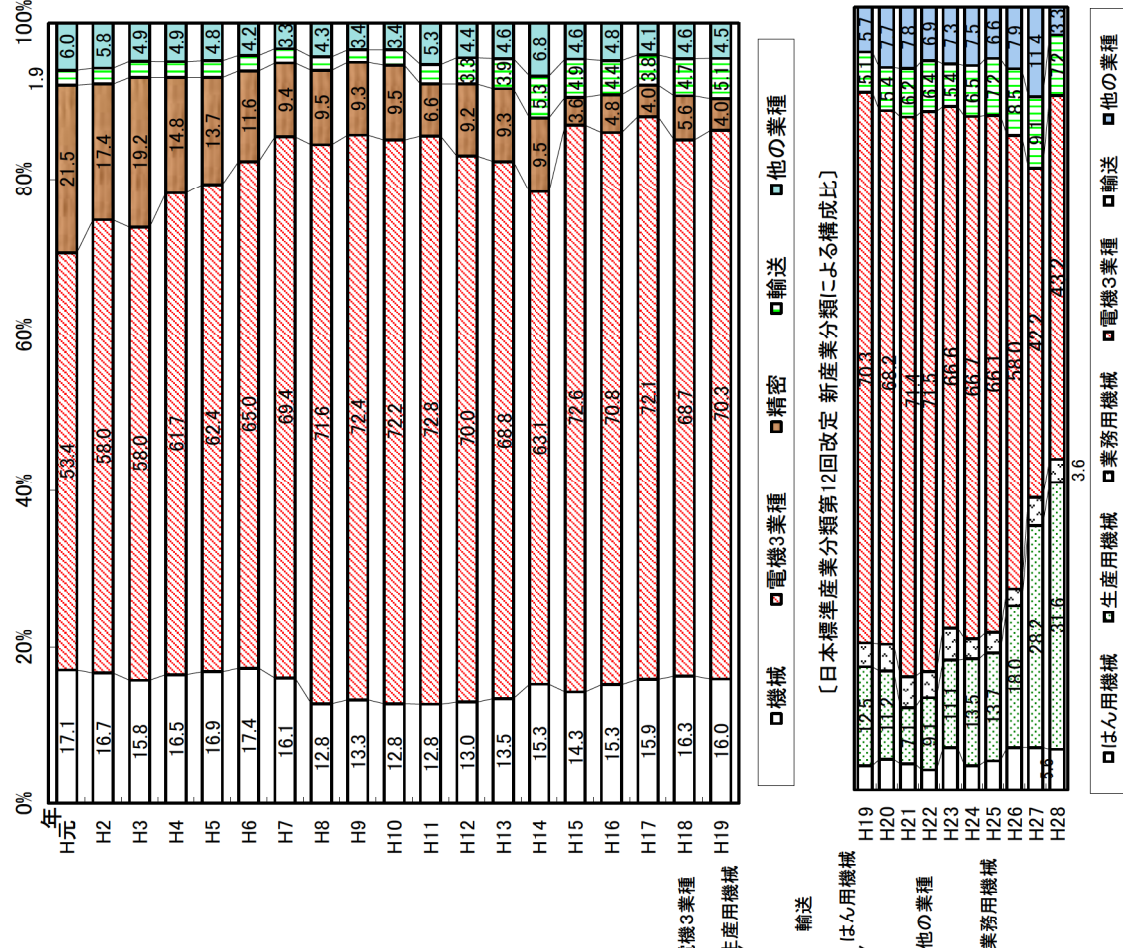
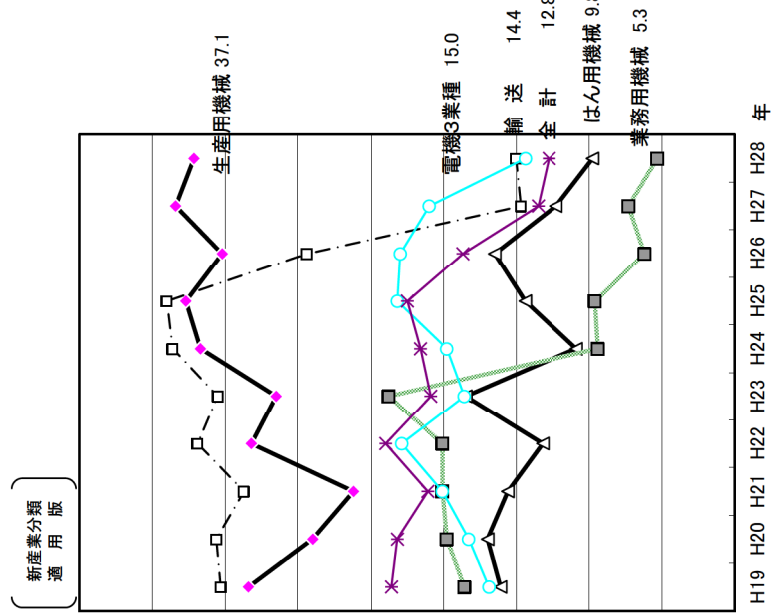
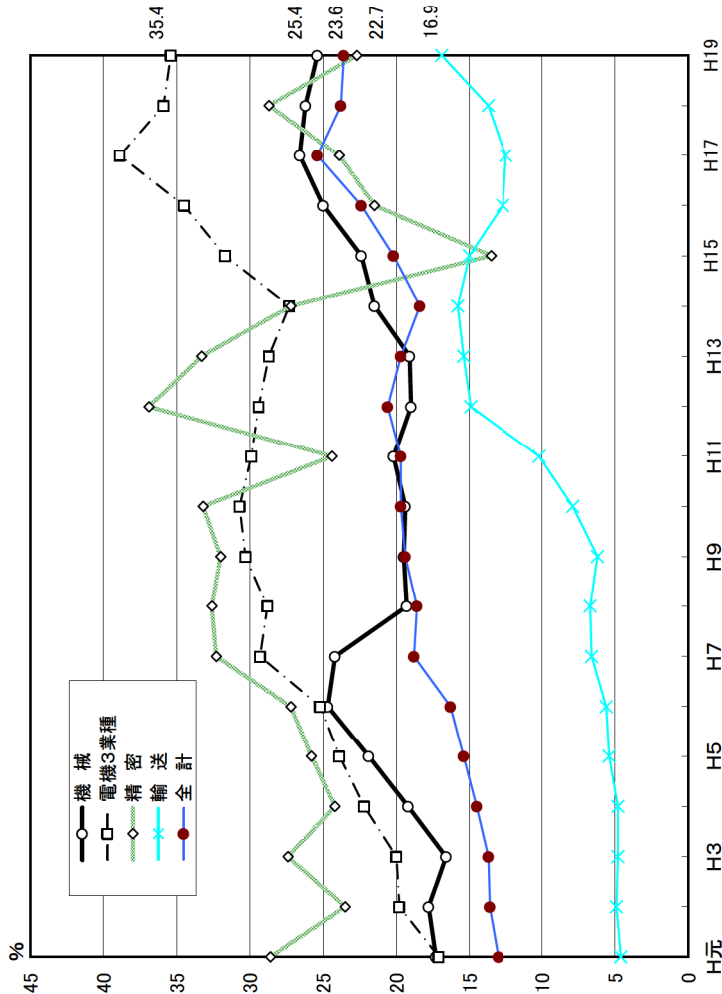


図-8 業種別輸出出荷額の構成比の推移



(3) 平成28年の業種別の製造品出荷額等に対する輸出出荷額の割合は、生産用機械が37.1%と最も高くなっています。

図一9 主な業種の製造品出荷額等に対する輸出出荷額の割合の推移



表一7 主な業種の製造品出荷額等に対する輸出出荷額の割合の推移

年次	H元	H2	H3	H4	H5	H6	H7	H8	H9	H10	H11	H12	H13	H14	H15	H16	H17	H18	H19
機械	17.3	17.8	16.6	19.2	21.9	24.7	24.2	19.3	19.5	19.4	20.2	19.0	19.1	21.5	22.4	25.0	26.6	26.2	25.4
電機3業種	17.1	19.8	20.0	22.2	23.9	25.2	29.3	28.8	30.3	30.7	29.9	29.4	28.7	27.3	31.7	34.5	38.9	35.9	35.4
精密	28.6	23.5	27.4	24.2	25.8	27.2	32.3	32.6	32.0	33.2	24.4	36.9	33.3	27.2	13.5	21.5	23.9	28.7	22.7
輸送	4.6	4.9	4.8	4.8	5.4	5.6	6.6	6.7	6.2	7.9	10.2	14.9	15.4	15.8	15.0	12.7	12.5	13.7	16.9
全計	13.0	13.6	13.7	14.5	15.4	16.3	18.8	18.6	19.4	19.7	19.7	20.6	19.7	18.4	20.2	22.4	25.4	23.8	23.6

年次	H19	H20	H21	H22	H23	H24	H25	H26	H27	H28
はん用機械	16.1	17.0	15.6	13.2	18.5	10.9	14.4	16.5	12.3	9.8
生産用機械	33.4	29.0	26.2	33.2	31.5	36.7	37.7	35.2	38.4	37.1
業務用機械	18.6	19.8	20.1	20.1	23.8	9.4	9.6	6.2	7.3	5.3
電機3業種	35.3	35.6	33.7	36.9	35.5	38.6	39.0	29.4	14.7	15.0
輸送	16.9	18.3	20.1	22.9	18.6	19.8	23.2	23.0	21.0	14.4
全計	23.6	23.2	21.1	24.0	20.9	21.6	22.5	18.7	13.5	12.8

3 品目別の動向

(1) 品目別では、建設機械・鉱山機械、電子回路基板などが多くなっています。

図-10 主な品目別輸出出荷額の構成比

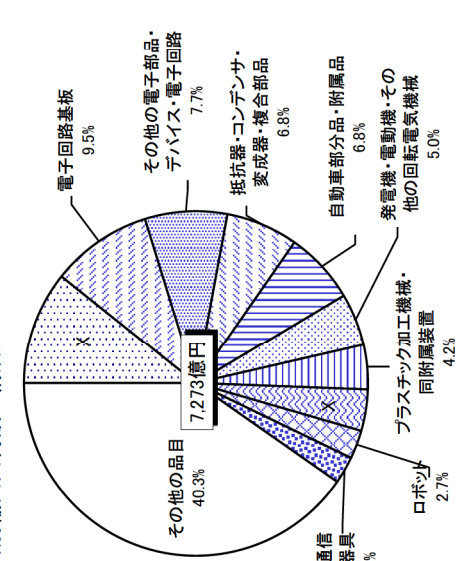


表-8 主な品目の輸出出荷額

品目名	輸出出荷額 (万円)	構成比 (%)
電子回路基板	6,911,249	9.5
その他の電子部品・デバイス・電子回路	5,617,757	7.7
抵抗器・コンデンサ・変成器・複合部品	4,921,262	6.8
自動車部品・付属品	4,911,460	6.8
発電機・電動機・その他の回転電気機械	3,601,740	5.0
プラスチック加工機械・同附属装置	3,046,211	4.2
ロボット	1,938,832	2.7
無線通信機器器具	1,857,207	2.6
その他の品目	29,320,803	40.3
計	72,729,053	100.0

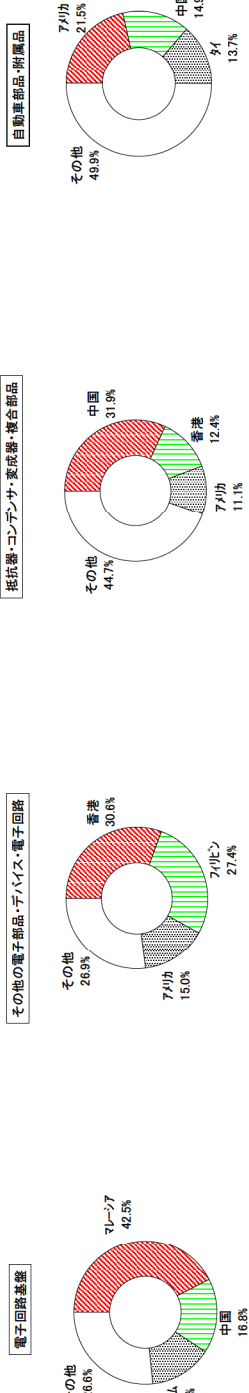
(2) 主な品目の仕向国は、上位20品目のうち13品目で、1位ないし2位が中国又は香港となっています。

表-9 主な品目別の仕向国

品目 順位	品目名	輸出 出荷額	主な仕向国と輸出出荷額
1	X	X	
2	電子回路基板	691	マレーシア 293 中国 116 ベトナム 87 台湾 87 アメリカ 75
3	その他の電子部品・デバイス・電子回路	562	マレーシア 172 香港 154 アメリカ 84 中国 33 台湾 30
4	抵抗器・コンデンサ・変成器・複合部品	492	中国 157 香港 61 アメリカ 54 台湾 53 ドイツ 35
5	自動車部品・付属品	491	中国 105 中国 73 タイ 67 ベトナム 34 ドイツ 20
6	発電機・電動機・その他の回転電気機械	360	中国 95 香港 53 中国 49 台湾 34 韓国 26
7	プラスチック加工機械・同附属装置	305	中国 82 中国 51 マレーシア 20 韓国 19 その他西欧 15
8	X	X	
9	ロボット	194	中国 78 韓国 40 台湾 23 アメリカ 17 ドイツ 17
10	無線通信機器器具	186	中国 91 アメリカ 14 オランダ 11 インドネシア 10 シンガポール 10
11	半導体製造装置	151	中国 54 中国 48 韓国 24 シンガポール 11 マレーシア 3
12	その他の電気機械器具	142	中国 57 中国 33 マレーシア 24 ベトナム 18 タイ 4
13	真空装置・真空機器	132	中国 52 台湾 35 アメリカ 7 マレーシア 0
14	金属工作機械	122	中国 38 ドイツ 21 中国 14 台湾 11 韓国 11
15	X	X	
16	電気計測器	117	中国 35 台湾 16 韓国 11 マレーシア 10 アメリカ 3
17	時計・同部品	116	中国 77 中国 26 台湾 3 マレーシア 2
18	圧空圧機	110	ドイツ 53 マレーシア 21 中国 7 イタリア 7 韓国 3
19	X	X	
20	X	X	

(金額単位：億円)

図ー11 上位5品目(Xを除く)の仕向国別割合



Ⅲ 仕向地別の輸出動向

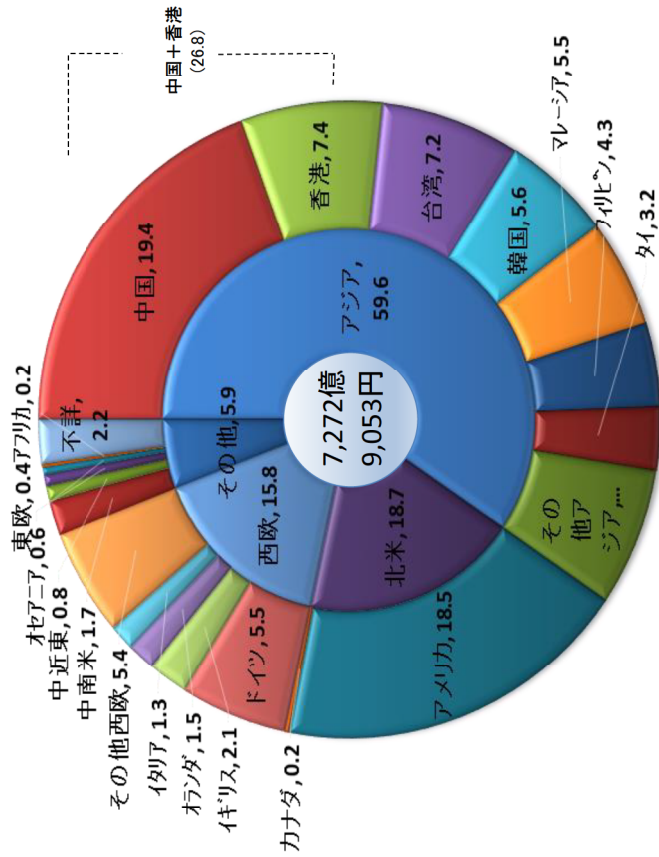
1 仕向地別輸出出荷額

地域別では、アジア、北米、西欧の順、国別では、中国(香港を含む)が全体の4分の1を占め、以下、アメリカ、台湾の順となっています。

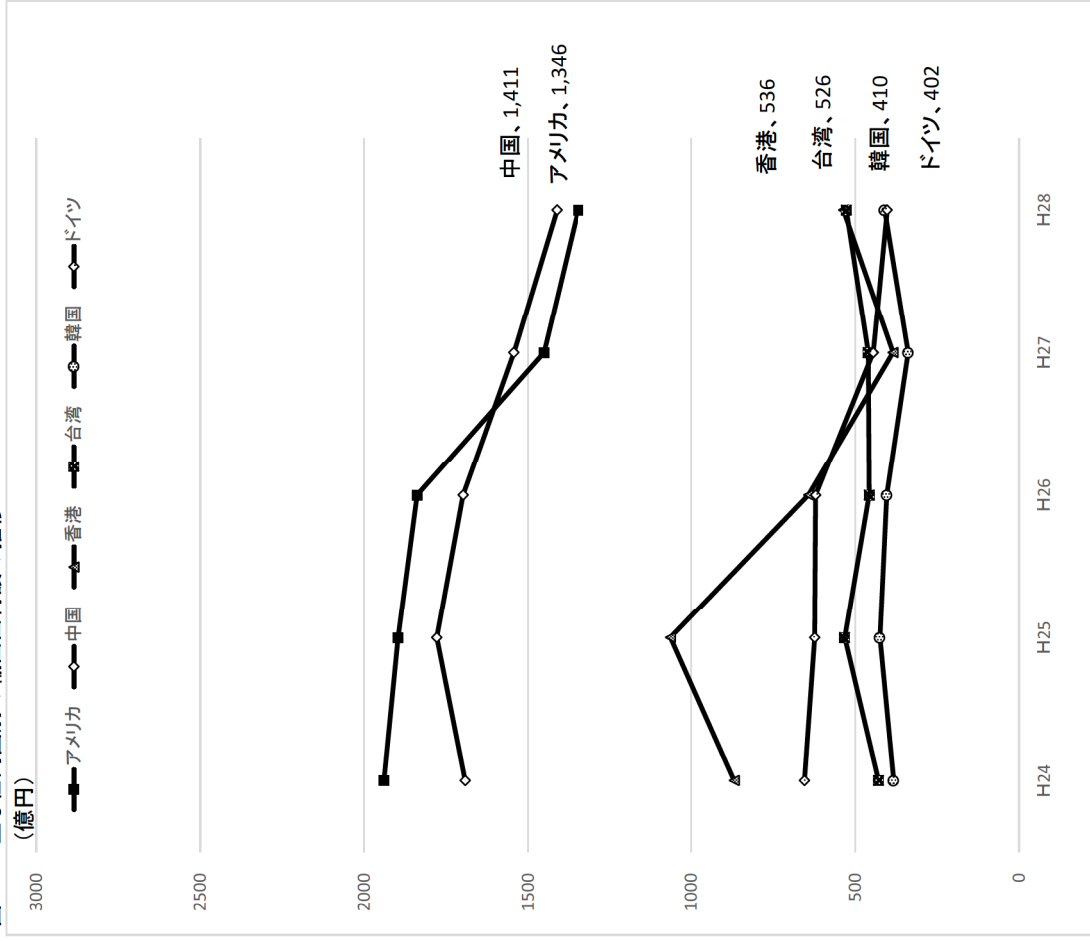
表ー10 仕向地別(地域・国別)の動向

	地域・国名	平成27年		平成28年			
		輸出出荷額	対前年比	輸出出荷額	対前年比		
(単位:金額:万円、対前年比:構成比%) (単位:金額:万円、対前年比:構成比%)							
アジア	中国	41,710.134	90.7	54.3	43,324.668	103.9	59.6
	香港	15,433.218	95.5	20.1	14,108.576	91.4	19.4
	台湾	3,836.510	60.4	5.0	5,355.002	139.6	7.4
	マレーシア	4,603.104	85.9	6.0	5,264.829	114.4	7.2
	韓国	4,475.905	116.3	5.8	3,976.237	88.8	5.5
北米	韓国	3,377.511	95.0	4.4	4,098.199	121.3	5.6
	フィリピン	2,640.979	193.4	3.4	3,115.091	118.0	4.3
	タイ	2,091.410	89.4	2.7	2,312.716	110.6	3.2
	シンガポール	1,919.608	90.7	2.5	1,497.912	78.0	2.1
	インドネシア	814.129	134.2	1.1	958.398	117.7	1.3
西欧	その他のアジア	2,517.760	76.7	3.3	2,637.708	104.8	3.6
	アメリカ	14,888.075	96.9	19.4	13,635.848	91.6	18.7
	カナダ	14,510.400	96.9	18.9	13,461.444	92.8	18.5
		377.675	93.5	0.5	174.404	46.2	0.2
		13,331.053	95.0	17.3	11,502.099	86.3	15.8
中南米	ドイツ	4,437.471	99.6	5.8	4,017.888	90.5	5.5
	イギリス	1,799.933	93.2	2.3	1,506.911	83.7	2.1
	フランス	816.798	64.7	1.1	901.477	110.4	1.2
	その他の西欧	6,276.851	107.9	8.2	5,075.823	80.9	7.0
		1,403.170	55.8	1.8	1,272.652	90.7	1.7
東欧・ロシア	ブラジル	530.664	94.6	0.7	330.193	62.2	0.5
	その他の中南米	872.506	49.4	1.1	942.459	108.0	1.3
		381.070	56.2	0.5	267.909	70.3	0.4
	ロシア	205.495	54.1	0.3	128.353	62.5	0.2
	東欧	175.575	70.8	0.2	139.556	79.5	0.2
中近東		819.910	64.7	1.1	550.581	67.2	0.8
	サウジアラビア	93.429	46.9	0.1	73.398	78.6	0.1
	イラン	59.005	123.5	0.1	37.467	63.5	0.1
	その他の中近東	667.476	64.8	0.9	439.716	65.9	0.6
	オセアニア	425.690	78.7	0.6	432.736	101.7	0.6
アフリカ	オーストラリア	330.463	82.7	0.4	362.836	109.8	0.5
	その他のオセアニア	95.227	58.7	0.1	69.900	73.4	0.1
		258.775	114.2	0.3	115.936	44.8	0.2
		3,625.164	89.4	4.7	1,626.624	44.9	2.2
	合計	76,843.041	88.9	100.0	72,729.053	94.6	100.0

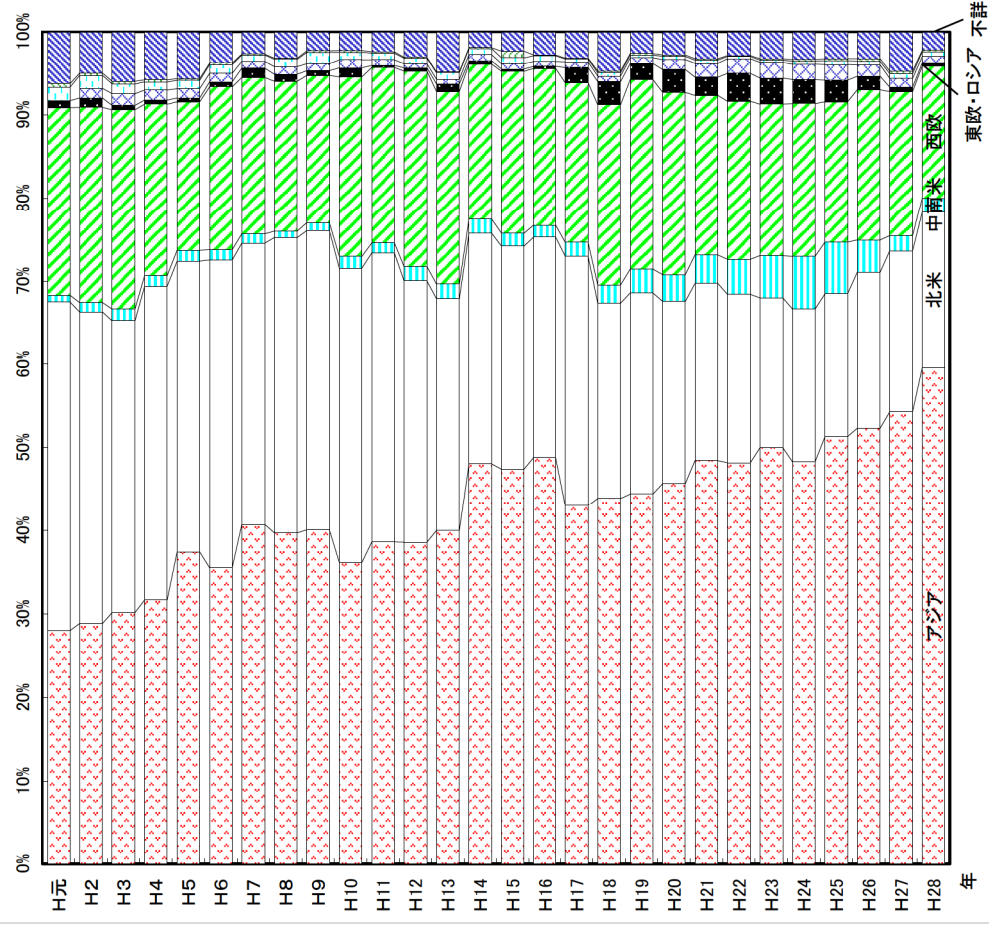
図ー12 仕向地別(地域・国別)の動向



図一13 主な仕向国別の輸出貨額の推移



図一14 地域別構成比の推移



2 主な仕向国への輸出品目

主な仕向国への輸出品目

(金額単位:億円)			
仕向国	主 な 品 目		
中国 1,411	抵抗器・コンデンサ・変成器・複合部品	157	73
	プラスタック加工機械・同附属装置	51	49
	半導体製造装置	48	40
	金属工作機械	38	35
	その他の電気機械器具	33	33
アメリカ 1,346	自動車部分品・附属品	105	95
	その他の電子部品・デバイス・電子回路	84	82
	電子回路基板	75	54
	顕微鏡・望遠鏡等	46	21
	金属工作機械	21	17
香港 536	その他の電子部品・デバイス・電子回路	172	77
	抵抗器・コンデンサ・変成器・複合部品	61	53
	音響部品・磁気ヘッド・小型モータ	28	
	電子回路基板	87	54
	抵抗器・コンデンサ・変成器・複合部品	53	30
台湾 526	抵抗器・コンデンサ・変成器・複合部品	23	
	半導体製造装置		
	その他の電子部品・デバイス・電子回路		
	抵抗器・コンデンサ・変成器・複合部品	26	26
	半導体製造装置	24	19
韓国 410	その他の電子部品・デバイス・電子回路	16	
	抵抗器・コンデンサ・変成器・複合部品	35	20
	発電機・電動機・その他の回転電気機械	19	14
	その他の電子部品・デバイス・電子回路	12	
	抵抗器・コンデンサ・変成器・複合部品		
ドイツ 402	電子回路基板	293	12
	電気計測器	10	6
	半導体製造装置	6	
	抵抗器・コンデンサ・変成器・複合部品	154	18
	プラスタック加工機械・同附属装置	11	9
マレーシア 398	発電機・電動機・その他の回転電気機械	4	
	抵抗器・コンデンサ・変成器・複合部品		
	電子回路基板		
	電気計測器		
	半導体製造装置		
フィリピン 312	その他の電子部品・デバイス・電子回路	154	18
	プラスタック加工機械・同附属装置	11	9
	発電機・電動機・その他の回転電気機械	4	
	抵抗器・コンデンサ・変成器・複合部品		
	電子回路基板		
タイ 231	自動車部分品・附属品	67	26
	プラスタック加工機械・同附属装置	15	12
	抵抗器・コンデンサ・変成器・複合部品	10	
	その他の電子部品・デバイス・電子回路		
	金属プレス製品		
ベトナム 189	自動車部分品・附属品	34	7
	プラスタック加工機械・同附属装置	6	4
	他に分類されない生産用機械・同部分品	3	
	抵抗器・コンデンサ・変成器・複合部品		
	電子回路基板		

額を公表していない品目は記載していません。

図ー15 上位3仕向国の品目別割合

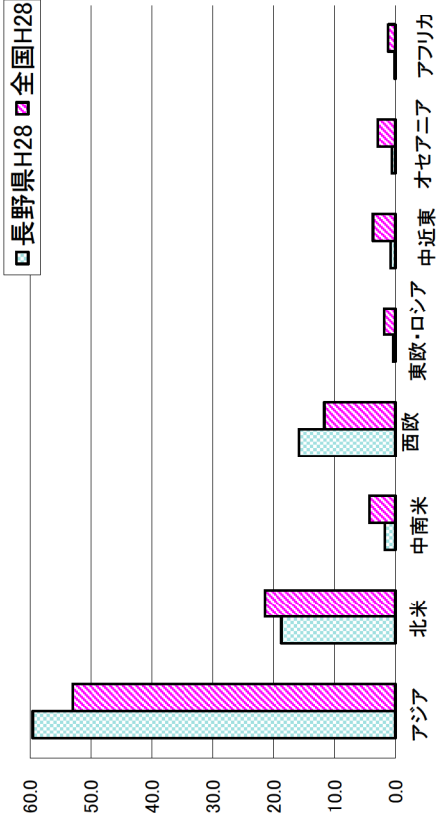


(注)この統計中、輸出入荷額を公表していない品目は「その他」に含めています。

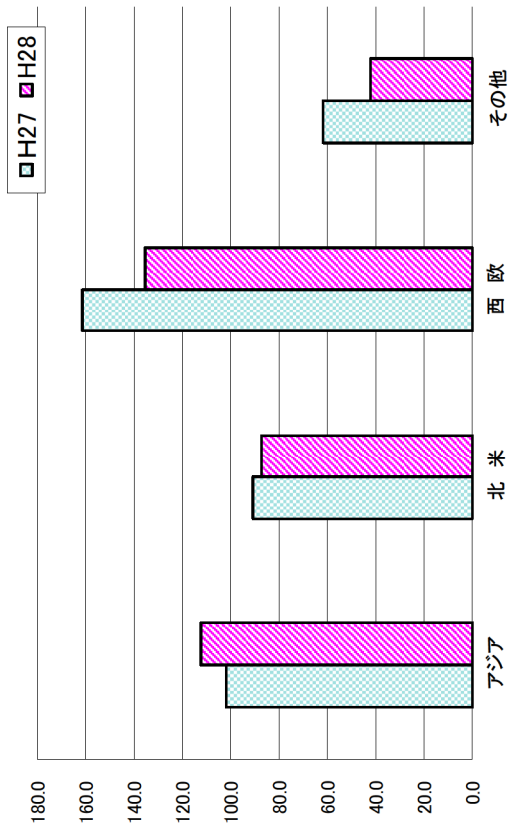
3 本県と全国の地域別構成比

本県は、全国に比べアジアと西欧への輸出割合が高くなっています。

図－16 長野県と全国の地域別構成比



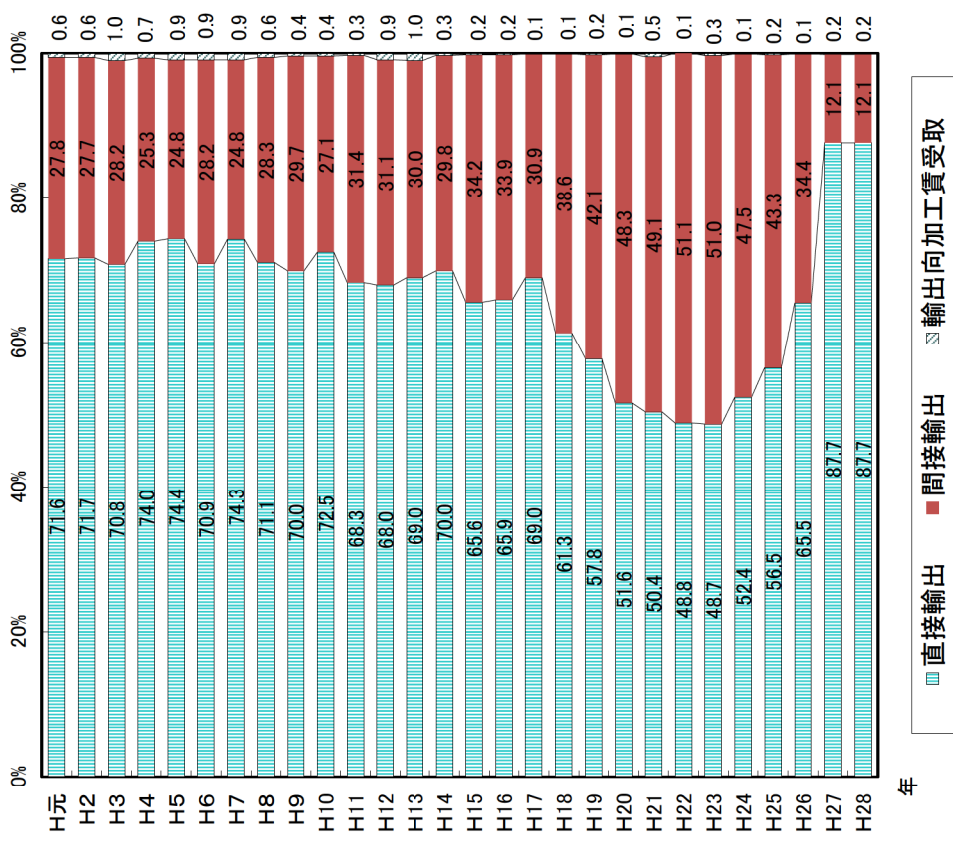
図－17 長野県と全国の地域別構成比の比較(全国=100)



IV 輸出形態別動向

輸出入荷額を形態別に見ると、直接輸出額が6,376億7014万円(87.7%)、間接輸出額が882億0,352万円(12.1%)、輸出向加工賃受取額が14億1,687万円(0.2%)となっています。

図－18 形態別構成比の推移

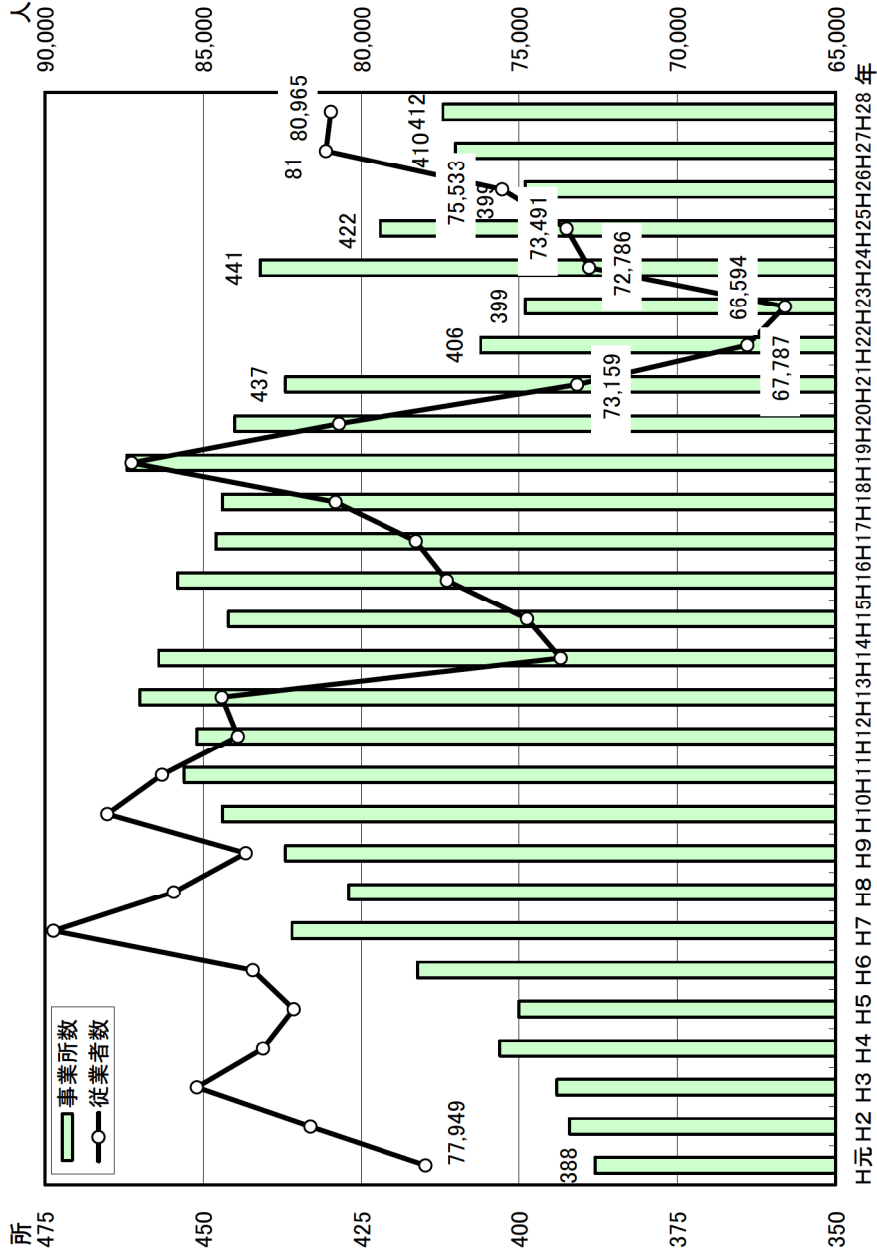


V 輸出生産事業所及び従業員

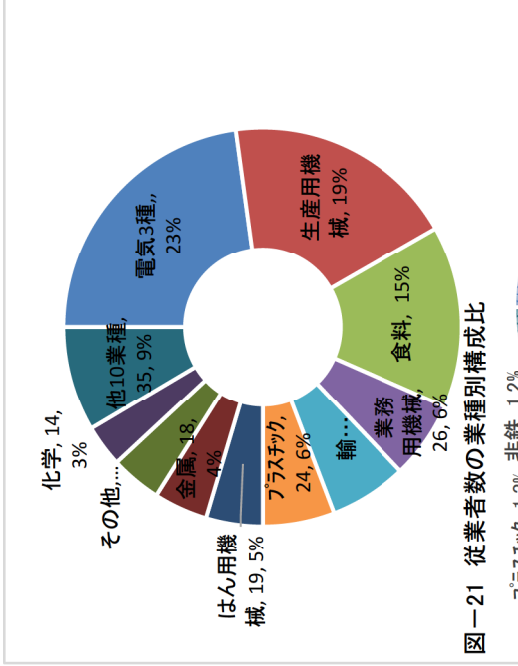
事業所数は412所で、平成27年の410所より2所増加しました(対前年比0.5%増)。業種別に見ると、電機3業種が94所と最も多く、次いで、生産用機械78所、食料61所の順となっています。

従業員数は80,965人で、平成27年の81,128人より163人減少しました(対前年比0.2%減)。業種別に見ると、電機3業種が24,905人と最も多く、次いで、生産用機械18,891人、輸送9,507人の順となっています。

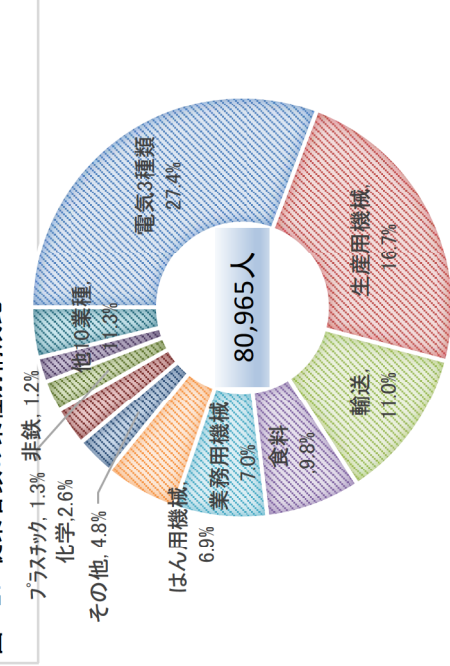
図一19 事業所数及び従業員数の推移



図一20 事業所数の業種別構成比



図一21 従業員数の業種別構成比



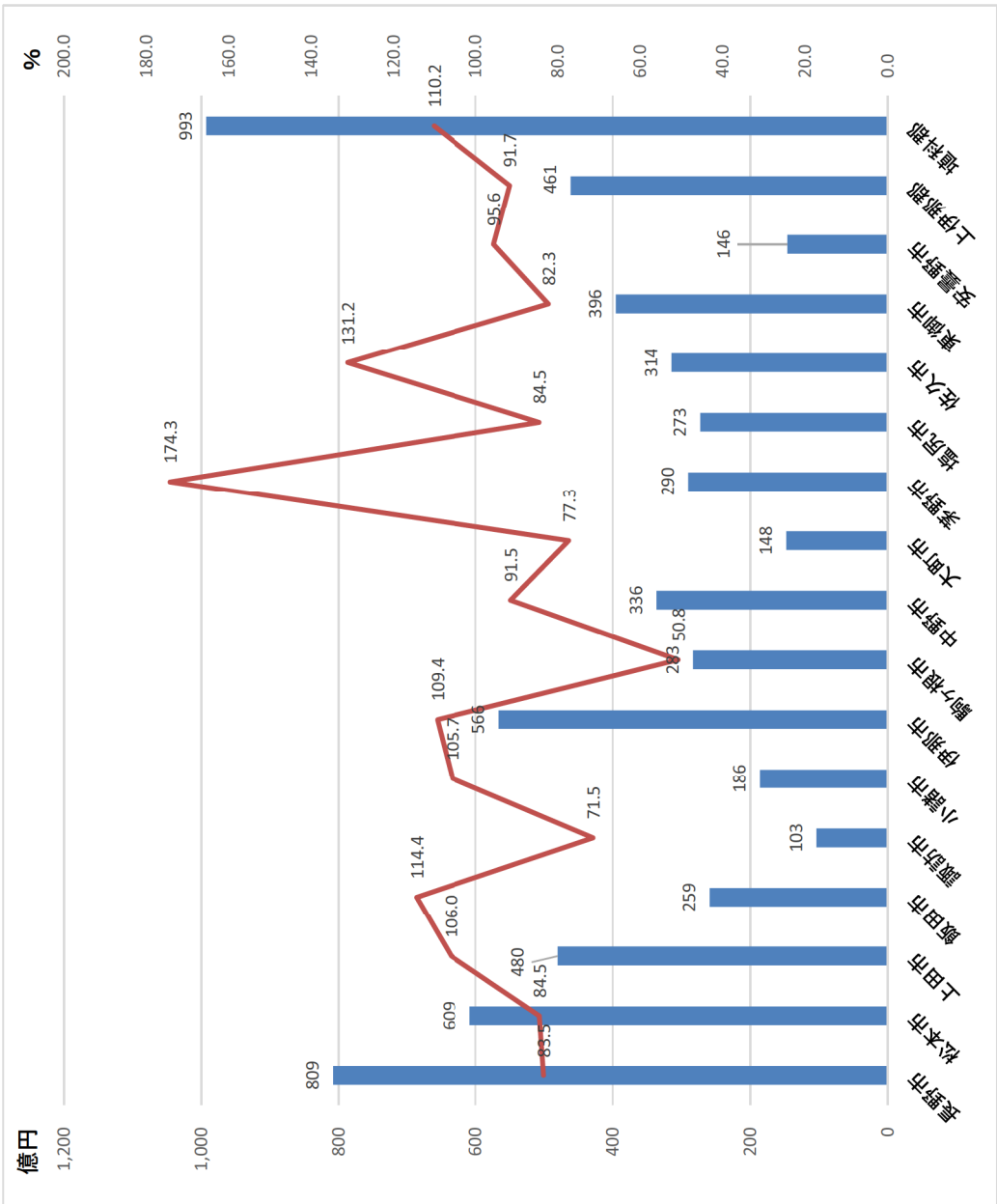
VI 市郡別の輸出入荷額

輸出入荷額が多い市郡は、埴科郡、長野市、松本市などとなっています。
輸出入荷額の対前年比が高いのは茅野市、飯田市などとなっています。

表－12 市郡別の輸出入荷額

市 郡	平成 27 年	平成 28 年	
		(単位: 金額: 万円, 対前年比: %)	対前年比
長 野 市	9,687,343	8,085,620	83.5
松 本 市	7,201,166	6,085,604	84.5
上 田 市	4,529,472	4,801,671	106.0
岡 谷 市	483,677	552,919	114.3
飯 田 市	2,263,930	2,590,641	114.4
諏 訪 市	1,447,326	1,034,781	71.5
須 坂 市	432,287	335,977	77.7
小 諸 市	1,759,891	1,859,870	105.7
伊 那 市	5,178,497	5,663,802	109.4
駒ヶ根市	5,568,916	2,831,112	50.8
中 野 市	3,674,356	3,361,511	91.5
大 町 市	1,908,047	1,475,706	77.3
飯 山 市	—	—	—
茅 野 市	1,664,542	2,901,229	174.3
埴 尻 市	3,225,679	2,727,260	84.5
佐 久 市	2,397,090	3,144,329	131.2
千 曲 市	985,799	970,826	98.5
東 御 市	4,806,941	3,955,958	82.3
安曇野市	1,528,409	1,461,537	95.6
南佐久郡	X	X	X
北佐久郡	700,000	885,508	126.5
小 県 郡	X	X	X
諏 訪 郡	924,876	1,034,781	111.9
上伊那郡	5,031,439	4,614,586	91.7
下伊那郡	386,561	434,199	112.3
木 曽 郡	694,357	1,644,678	236.9
東筑摩郡	X	X	X
北安曇郡	X	163,820	—
埴 科 郡	10,090,326	9,928,943	98.4
上高井郡	59,172	76,318	129.0
下高井郡	X	X	X
上水内郡	X	152,222	—
下水内郡	0	0	—
合 計	76,843,041	72,729,053	100.0

図－22 市郡別の輸出入荷額 (輸出入荷額100億円以上の市郡)



統計表

1 業種別事業所数・従業員数・輸出入出荷額

(単位:事業所数:所、従業員数:人、金額:万円、構成比:%)

業 種	事 業 所				従 業 者 数		輸 入 額	輸 出 荷 額					
	総数	構成比	組 織 別		総 数	構 成 比		構 成 比	形 態		別		
			法人	個人					直接輸出額	間接輸出額		輸出向加工賃受取額	
9 食 料	39	9.5	39	—	36	3	4,482	5.5	324,639	0.4	263,875	57,600	3,164
10 飲 料	22	5.3	22	—	22	—	1,410	1.7	93,901	0.1	82,432	11,469	—
11 織 維	×	×	×	—	×	—	×	×	×	×	×	×	×
12 木 材	3	0.7	3	—	3	—	200	0.2	3,223	—	1,560	1,663	—
13 家 具	×	×	×	—	×	—	×	×	×	×	×	×	×
14 紙・パルプ	×	×	×	—	×	—	×	×	×	×	×	×	×
15 印 刷	—	—	—	—	—	—	—	—	—	—	—	—	—
16 化 学	14	3.4	14	—	×	×	2,381	2.9	552,817	0.8	486,444	66,373	—
17 石 油	—	—	—	—	—	—	—	—	—	—	—	—	—
18 プラスチック	24	5.8	24	—	×	×	1,968	2.4	993,954	1.4	872,899	119,055	2,000
19 ゴ ム	×	×	×	—	×	—	×	×	×	×	×	×	×
20 皮 革	×	×	×	—	×	—	×	×	×	×	×	×	×
21 窯 業	5	1.2	5	—	5	—	654	0.8	1,365,696	1.9	363,271	1,002,425	—
22 鉄 鋼	5	1.2	5	—	5	—	335	0.4	23,530	0.0	21,730	1,800	—
23 非 鉄	12	2.9	12	—	12	—	1,551	1.9	1,011,543	1.4	297,641	713,902	—
24 金 属	18	4.4	18	—	×	×	1,211	1.5	611,820	0.8	575,667	35,653	500
25 はん用機械	19	4.6	19	—	11	8	4,549	5.6	3,598,638	4.9	3,025,284	573,354	—
26 生産用機械	78	18.9	78	—	60	18	18,891	23.3	22,992,877	31.6	22,341,480	651,397	—
27 業務用機械	26	6.3	26	—	21	5	5,794	7.2	1,990,468	2.7	1,812,587	177,881	—
28 電 子	49	11.9	49	—	36	13	15,830	19.6	20,561,226	28.3	19,542,465	1,018,761	—
29 電 気	37	9.0	37	—	31	6	6,661	8.2	8,533,725	11.7	6,361,506	2,144,874	27,345
30 情 報	8	1.9	8	—	×	×	2,414	3	2,347,907	3.2	2,347,907	—	—
31 輸 送	26	6.3	26	—	22	4	9,507	11.7	5,238,981	7.2	3,055,508	2,074,795	108,678
32 そ の 他	17	4.1	17	—	×	×	2,427	3.0	2,381,107	3.3	2,260,597	120,510	—
合 計	412	100.0	412	—	348	64	80,965	100.0	72,729,053	100.0	63,767,014	8,820,352	141,687

(注)輸出入出荷額は、事業所の産業分類に従い集計した額であるため、品目別に集計した額と異なる場合があります。

2 品目別事業所数・従業者数・輸出出荷額

(単位:事業所数:所、金額:万円)

製造品及び 賃加工品番号	製 造 品	及 び	賃 加 工 品	事業 所数	輸出出荷額	直接輸出額	間接輸出額	輸出向加工賃 受取額
	計			717	72,729,053	59,776,230	12,770,658	182,165
09	食	料	計	52	324,042	211,306	109,572	—
0922	海	藻	加	3	6,224	5,240	984	—
0931	野	菜	缶詰・農産保存食料	6	6,370	—	6,370	—
0932	野	菜	漬	3	4,913	30	4,883	—
0941	味		そ	8	162,669	147,789	14,880	—
0944	食		酢	3	45,440	7,207	38,233	—
0949	そ	の	他 の 調 味 料	4	34,729	24,763	9,966	—
0972	生		菓	x	x	x	x	x
0974	米		菓	1	100	—	100	x
0979	そ	の	他 の パ ン ・ 菓 子	5	20,328	—	17,164	3,164
0992	め		類	3	4,540	250	4,290	x
0993	豆	腐	・ 油 揚	x	x	x	x	x
0995	冷	凍	調 理 食 品	x	x	x	x	x
0998	レ	ト	ル ト 食 品	x	x	x	x	x
0999	他	に	分 類 さ れ な い 食 料 品	11	33,276	26,027	7,249	x
10	飲	料	計	35	97,258	72,874	24,344	40
1011	清	涼	飲 料	6	12,570	11,584	946	40
1021	果		実	3	231	—	231	—
1022	ビ	ー	ル	x	x	x	x	x
1023	清		酒	17	27,134	5,231	21,903	—
1024	蒸	留	酒 ・ 混 成 酒	7	49,925	48,661	1,264	—
1061	配	合	飼 料	x	x	x	x	x
1062	単	体	飼 料	x	x	x	x	x
11	織	維	工 業 品 計	4	12,390	2,708	1,548	—
1112	化	学	織 維	x	x	x	x	x

製造品及び 加工品番号	製品及び 加工品	事業 所数	輸出出荷額	輸出向加工賃 受取額		
				直接輸出額	間接輸出額	輸出向加工賃 受取額
1113	炭	×	×	×	×	×
1162	織物製成人女子・少女服(不織布製及びレース製を含む)	×	×	×	×	×
12	木	4	3,446	1,560	1,886	—
1211	一般製材	×	×	×	×	×
1231	竹・とうきりゆう等容器	×	×	×	×	×
1299	他に分類されない木製品	×	×	×	×	×
13	家具・装備品	4	10,857	10,082	775	—
1311	木製家具	×	×	×	×	×
1312	金属製家具	×	×	×	×	×
1331	建具	×	×	×	×	×
14	紙・パルプ	×	41,991	3,666	38,325	—
1422	紙板	×	38,325	—	38,325	—
1499	その他のパルプ・紙・紙加工品	×	3,666	3,666	—	—
15	印刷	×	1,466	1,466	—	—
1513	紙以外印刷	×	×	×	×	×
16	化学	28	1,507,627	1,396,194	107,167	4,266
1629	その他の無機化学工業製品	5	11,746	—	11,746	—
1635	プラスチック	5	47,200	2,288	44,912	—
1642	石けん・合成洗剤	×	×	×	×	×
1644	塗料	×	×	×	×	×
1645	印刷インキ	×	×	×	×	×
1646	洗浄剤・磨用剤	×	×	×	×	×
1651	医薬品	×	×	×	×	×
1652	医薬品	6	98,895	68,235	30,660	—
1661	仕上用・皮膚用化粧品(香水、オーデコロンを含む)	×	×	×	×	×
1669	その他の化粧品・歯磨・化粧用調整品	×	×	×	×	×
1692	農薬	×	×	×	×	×
1699	他に分類されない化学工業製品	×	×	×	×	×

製造品及び 加工品番号	製品	造品	品	及	び	賃	加	工	品	事業 所数	輸出出荷額			輸出向加工賃 受取額
											直接輸出額	間接輸出額		
18	プ	ラ	ス	チ	ツ	ク	板	・	棒	38	982,955	798,716	181,986	2,253
	1811	プ	ラ	ス	チ	ツ	ク	板	・	棒	×	×	×	×
	1812	プ	ラ	ス	チ	ツ	ク		管	×	×	×	×	×
	1815	プラスチック板・棒・管・継手・異形押出製品加工品								3	11,592	3,100	8,492	—
	1825	プラスチックフィルム・シート・床材・合成皮革加工								3	126,418	97,523	28,642	253
	1831	電気機械器具用プラスチック製品								3	26,347	632	25,715	—
	1832	輸送機械器具用プラスチック製品								7	72,343	60,196	12,147	—
	1833	その他の工業用プラスチック製品								4	215,814	215,814	—	—
	1834	工業用プラスチック製品加工								×	×	×	×	×
	1841	軟質プラスチック発泡製品								×	×	×	×	×
	1844	強化プラスチック製容器・浴槽等								×	×	×	×	×
	1851	プラスチック成形材料								3	30,307	28,027	2,280	—
	1892	プラスチック製容器								×	×	×	×	×
	1897	他に分類されないプラスチック製品								3	8,708	4,921	3,787	—
	1898	他に分類されないプラスチック製品加工								×	×	×	×	×
19	ゴ	ム							計	2	29,903	29,210	693	—
	1933	工業用ゴム製品								2	29,903	29,210	693	—
20	な	め	し	革	・	同	製品	・	毛皮	2	9,664	9,664	—	—
	2011	な	め	し	革	・	同	製品	・	×	×	×	×	×
	2021	工業用革製品								×	×	×	×	×
21	窯	業							計	16	1,423,716	253,804	1,169,912	—
	2119	その他のガラス・同製品								×	×	×	×	×
	2145	理化学用・工業用陶磁器								×	×	×	×	×
	2159	その他の耐火物								×	×	×	×	×
	2161	炭素質電極								×	×	×	×	×
	2171	研磨磨剤								8	329,500	181,419	148,081	—
	2172	研削剤								×	×	×	×	×
	2179	その他の研磨剤・同製品								×	×	×	×	×

製造品及び 加工品番号	製 造 品 及 び 加 工 品	事 業 所 数	輸 出 出 荷 額	直 接 輸 出 額	間 接 輸 出 額	輸 出 向 加 工 賃 受 取 額
22	鉄	計	22,396	20,596	1,800	—
2211	高 炉 に よ る 製 鉄	4	20,951	19,151	1,800	0
2292	鉄スクラップ加工処理（非鉄金属スクラップを除く）	×	×	×	×	×
23	非 鉄	計	1,013,038	182,197	830,841	—
2319	その他の非鉄金属第1次精錬・精製品	×	×	×	×	×
2322	アルミニウム第2次製錬・精製品（アルミニウム合金を含む）	×	×	×	×	×
2331	銅 品	3	117,461	102	117,359	—
2332	アルミニウム・同合金圧延品	×	×	×	×	×
2341	電線・ケーブル（光ファイバーケーブルを除く）	6	305,019	115,891	189,128	—
2352	非鉄金属鑄物（銅・同合金鑄物及びダイカストを除く）	×	×	×	×	×
2353	アルミニウム・同合金ダイカスト	3	2,196	2,157	39	—
24	金 属	計	891,450	649,834	239,133	2,483
2411	ブリキ缶・その他のめっき板等製品	×	×	×	×	×
2422	機械 刃 物	×	×	×	×	×
2439	その他の暖房・調理装置（電気機械器具、ガス機具、石油機器を除く）	×	×	×	×	×
2441	鉄 骨	×	×	×	×	×
2451	アルミニウム・同合金プレス製品	×	×	×	×	×
2452	金 属 プ レ ス 製 品	13	464,874	257,543	207,331	—
2453	粉末 や 金 製 品	×	×	×	×	×
2479	その他の金 属 線 製 品	3	26,429	8,969	17,052	408
2481	ボルト・ナット・リベット・小ねじ・木ねじ等	7	24,722	21,767	2,955	—
2482	ボルト・ナット・リベット・小ねじ・木ねじ等	×	×	×	×	×
2492	金 属 製 ス プ リ ン グ	×	×	×	×	×
2499	他に分類されない金 属 製 品	7	34,687	34,187	—	500
25	は ん 用 機 械	計	3,411,611	2,675,766	735,802	43
2511	ボ イ	3	3,786	611	3,132	43
2513	は ん 用 内 燃 機 関	×	×	×	×	×
2521	ボ ン プ ・ 同 装 置	4	136,942	117,587	19,355	—

製造品及び 加工品番号	製 造 品 及 び 賃 加 工 品	事業 所数	輸出出荷額	輸出向加工賃 受取額		
				直接輸出額	間接輸出額	輸出向加工賃 受取額
2522	空気圧縮機・ガス圧縮機・送風機	×	×	×	×	×
2523	油圧・空圧機	8	1,098,813	1,061,205	37,608	—
2531	動力伝導装置	×	×	×	×	×
2533	物流運搬設備	3	101,927	17,624	84,303	—
2535	冷凍機・温湿調整装置	3	62,804	60,364	2,440	—
2592	弁・同附属品	×	×	×	×	×
2594	玉軸受・ころ軸受	5	592,353	325,583	266,770	—
2596	他に分類されないはん用機械・装置	×	×	×	×	×
2599	各種機械・同部分品製造修理	×	×	×	×	×
26	生産用機械計	151	21,457,360	19,240,284	2,200,214	16,862
2611	農業用機械	10	276,914	165,582	111,332	—
2621	建設機械・鉱山機械	4	7,787,042	7,609,369	177,673	—
2634	繊維機械部分品・取付具・附属品	×	×	×	×	×
2641	食品機械・同装置	5	6,609	492	6,117	—
2644	印刷・製本・紙工機械	×	×	×	×	×
2645	包装・荷物機械	×	×	×	×	×
2652	化学機械・同装置	8	10,352	354	9,588	410
2653	プラスチック加工機械・同附属装置	16	3,046,211	2,660,029	386,182	—
2661	金属加工機械	16	1,217,564	724,907	490,465	2,192
2662	金属加工機械	3	99,512	99,413	99	—
2663	金属工作機械用・金属加工機械用部分品・附属品	6	57,698	35,167	22,531	—
2664	機械	10	577,768	356,017	207,491	14,260
2671	半導体製造装置	10	1,510,371	1,488,418	21,953	—
2672	フラットパネルディスプレイ製造装置	×	×	×	×	×
2691	金属用金型・同部分品・附属品	9	31,967	31,317	650	—
2692	非金属用金型・同部分品・附属品	10	710,003	705,455	4,548	—
2693	真空装置・真空機器	4	1,324,428	1,319,150	5,278	—
2694	ロボット	6	1,938,832	1,568,754	370,078	—

製造品及び 加工品番号	製 造 品 及 び 加 工 品	事業 所数	輸出出荷額	輸出向加工賃 受取額		
				直接輸出額	間接輸出額	輸出向加工賃 受取額
2699	他に分類されない生産用機械・同部分品	29	913,168	759,484	153,684	—
27	業 務 用 機 械 計	46	2,085,732	1,865,510	217,276	2,946
2719	その他の事務用機械器具	3	51,790	—	—	—
2721	サービス用機械器具	x	x	x	x	x
2729	その他のサービス用・娯楽用機械器具	x	x	x	x	x
2733	圧力計・流量計・液面計等	5	383,456	348,869	34,587	—
2734	精密測定器	3	50,286	17,481	32,805	—
2736	試験機	3	38,333	6,185	32,148	—
2739	その他の計量器・測定器・分析機器・試験機・測量機械器具・理化学機械器具	6	48,505	10,456	38,049	—
2741	医療用機械器具	4	364,113	327,266	36,847	—
2742	歯科用機械器具	x	x	x	x	x
2744	歯科材料	x	x	x	x	x
2751	顕微鏡・望遠鏡等	12	771,013	753,203	14,864	2,946
2752	写真機・映画用機械・同附属品	x	x	x	x	x
2753	光学機械用レンズ・プリズム	3	206,970	206,970	—	—
28	電 子 計	84	22,505,662	20,851,525	1,654,137	—
2813	半導体素子	3	2,815,490	2,815,490	—	—
2814	集積回路	x	x	x	x	x
2815	液晶パネル・フラットパネル	4	796,994	756,111	40,883	—
2821	抵抗器・コンデンサ・変成器・複合部品	16	4,921,262	4,203,921	717,341	—
2822	音響部品・磁気ヘッド・小型モーター	11	659,066	380,323	278,743	—
2823	コネクタ・スイッチ・リレー	x	x	x	x	x
2841	電子回路基板	11	6,911,249	6,598,816	312,433	—
2442	電子回路実装基板	x	x	x	x	x
2851	電源ユニット・高周波ユニット・コントロールユニット	3	434,964	433,352	1,612	—
2859	その他の電子部品・デバイス・電子回路	4	78,228	45,478	32,750	—
2889	その他の電子部品・デバイス・電子回路	x	x	x	x	x
2899	その他の電子部品・デバイス・電子回路	26	5,617,757	5,348,570	269,187	—

製造品及び 加工品番号	製品及び 加工品	事業 所数	輸出出荷額	直接輸出額	間接輸出額	輸出向加工賃 受取額
29	電 気	68	7,535,211	4,986,117	2,521,749	27,345
2911	発電機・電動機・その他の回転電気機械	11	3,601,740	1,736,394	1,865,346	—
2913	電力開閉装置	x	x	—	x	x
2914	配電盤・電力制御装置	x	x	—	x	x
2915	配線器具・配線附属品	5	20,318	20,135	183	—
2922	内燃機関係電装品	5	184,710	172,043	12,667	—
2929	その他の産業用電気機械器具	5	116,908	63,428	53,480	—
2931	ちゅう房機器	x	x	x	x	x
2932	空調・住宅関連機器	5	85,805	30,673	55,132	—
2939	その他の民生用電気機械器具	3	108,545	100,433	8,112	—
2941	電球	x	x	x	x	x
2951	蓄電池	x	x	x	x	x
2969	その他の電子応用装置	x	x	x	x	x
2971	電気計測器	13	1,165,546	1,128,725	36,821	—
2973	医療用計測器	3	96,898	86,807	10,091	—
2999	その他の電気機械器具	8	1,424,907	1,414,486	10,421	—
30	情 報	16	2,581,821	2,276,437	305,384	—
3013	無線通信機械器具	4	1,857,207	1,562,216	294,991	—
3019	その他の通信機械器具・同関連機械器具	x	x	x	x	x
3022	デジタルカメラ	x	x	x	x	x
3023	電気音響機械器具	3	5,334	5,334	—	—
3032	パーソナルコンピュータ	x	x	x	x	x
3033	外部記憶装置	x	x	x	x	x
3034	印刷装置	x	x	x	x	x
3039	その他の附属装置	x	x	x	x	x
31	輸 送	43	5,405,029	3,017,938	2,272,462	114,629
3113	自動車部品・附属品	33	4,911,460	2,810,896	2,009,092	91,472
3134	船舶用機	3	49,091	49,091	—	—

製造品及び 加工品番号	製 造 品 及 び 工 品	事 業 所 数	輸 出 出 荷 額	直 接 輸 出 額	間 接 輸 出 額	輸 出 向 加 工 賃 受 取 額
3134	船 用 機 関	×	×	×	×	×
3142	航 空 機 用 原 動 機	×	×	×	×	×
3149	そ の 他 の 航 空 機 部 品 ・ 補 助 装 置	3	181,367	157,911	23,456	—
3199	他 に 分 類 さ れ な い 輸 送 用 機 械 器 具	×	×	×	×	×
32	そ の 他 の 計	24	1,374,428	1,218,776	155,652	—
3224	針 ・ ピ ン ・ ホ ッ ク ・ ス ナ ッ プ ・ 同 関 連 品	×	×	×	×	×
3231	時 計 ・ 同 部 分 品	4	1,162,111	1,138,179	23,932	—
3249	そ の 他 の 楽 器 ・ 楽 器 部 品 ・ 同 材 料	6	44,163	43,450	713	—
3253	運 動 用 具	5	128,951	13,267	115,684	—
3296	情 報 記 録 用	×	×	×	×	×
3297	眼 鏡	4	10,409	7,683	2,726	—
3299	他 に 分 類 さ れ な い そ の 他 の 製 品	×	×	×	×	×

(単位:金額:万円、輸出割合:%)

3 業種別の製造品出荷額等に対する輸出割合

	平成 27 年			平成 28 年		
	製造品出荷額等	輸 出 荷 額	輸 出 割 合	製造品出荷額等	輸 出 荷 額	輸 出 割 合
						対前年増減
9 食 料	53,331,670	271,942	0.5	56,745,747	324,639	0.6
10 飲 料	14,658,524	96,987	0.7	15,350,907	93,901	0.6
11 繊 維	1,284,590	x	x	1,582,699	x	x
12 木 材	2,676,860	16,380	0.6	2,713,136	3,223	0.1
13 家 具	2,139,532	58,473	2.7	2,184,559	x	x
14 紙・パルプ	7,753,033	41,919	0.5	7,797,516	x	x
15 印 刷	6,475,146	—	—	6,740,733	—	x
16 化 学	13,189,374	2,225,183	16.9	11,198,261	552,817	4.9
17 石 油	161,855	—	—	205,792	—	x
18 プラスチック	15,881,204	646,867	4.1	15,471,104	993,954	6.4
19 ゴ ム	1,219,017	x	x	1,271,139	x	x
20 皮 革	251,056	x	x	297,639	x	x
21 窯 業	10,747,069	1,650,515	15.4	10,041,838	1,365,696	13.6
22 鉄 鋼	5,011,514	28,320	0.6	5,019,639	23,530	0.5
23 非 鉄	10,117,081	1,015,082	10.0	10,185,362	1,011,543	9.9
24 金 属	27,193,950	261,526	1.0	28,064,673	611,820	2.2
25 はん用機械	34,805,354	4,273,890	12.3	36,875,249	3,598,638	9.8
26 生産用機械	56,326,421	21,650,474	38.4	61,914,032	22,992,877	37.1
27 業務用機械	37,915,529	2,759,679	7.3	37,446,973	1,990,468	5.3
28 電 子	76,667,758	21,001,662	27.4	73,160,601	20,561,226	28.1
29 電 気	38,514,382	8,524,960	22.1	34,165,758	8,533,725	25.0
30 情 報	105,568,817	2,885,173	2.7	101,728,379	2,347,907	2.3
31 輸 送	33,292,131	6,980,683	21.0	36,412,231	5,238,981	14.4
32 そ の 他	15,611,704	2,377,929	15.2	13,441,500	2,381,107	17.7
合 計	570,793,571	76,843,041	13.5	570,015,467	72,729,053	12.8
			-5.2			-0.7

(注) 製造品出荷額等は従業員10人以上の事業所の値

4 仕向地別・業種別輸出出荷額

(金額単位:万円)

業種別	総額	対前年 伸び率(%)	中 国	香 港	台 湾	シンガ ポール	韓 国	マレーシア	フィリピン	タ イ	インド ネシア	そ の 他 アジア	ア ジア 計
平成5年	90,544,703	0.7	1,748,584	8,111,336	3,945,452	7,423,437	3,440,122	3,228,343	345,516	4,433,345	609,504	600,305	33,885,944
平成6年	94,976,971	4.9	1,594,529	8,007,750	4,323,382	6,064,506	4,973,908	2,690,724	399,483	4,701,723	479,576	494,765	33,730,346
平成7年	117,578,613	23.8	1,586,079	9,644,303	7,101,734	8,532,467	6,483,181	3,755,617	662,766	8,595,115	737,004	766,299	47,864,585
平成8年	119,600,381	1.7	3,129,323	9,906,516	5,479,746	7,206,864	6,134,964	2,816,328	2,163,328	9,221,692	697,714	728,722	47,485,084
平成9年	129,858,507	8.6	3,312,789	8,306,263	5,796,766	8,379,020	6,511,040	4,599,559	3,428,181	10,374,704	803,948	498,309	52,010,579
平成10年	126,287,893	-2.8	3,187,114	10,133,096	6,948,716	7,238,961	3,948,949	6,260,416	3,052,651	3,769,055	703,938	398,520	45,641,316
平成11年	122,067,638	-3.3	3,779,968	10,907,481	7,885,517	6,810,407	4,602,777	5,498,674	3,077,757	2,754,697	1,263,861	559,792	47,140,931
平成12年	138,792,682	13.7	6,010,111	10,434,772	9,707,079	8,853,961	6,308,355	4,927,864	4,005,895	2,224,705	451,460	613,839	53,538,041
平成13年	123,619,405	-10.9	7,789,652	10,735,002	6,818,847	6,421,889	6,127,711	4,260,107	3,769,606	2,365,096	548,144	572,867	49,408,721
平成14年	94,208,631	-23.8	8,203,665	9,036,476	5,618,177	6,060,592	4,504,608	2,707,696	3,719,079	2,449,708	2,180,320	801,972	45,282,293
平成15年	110,468,263	17.3	17,353,450	9,753,675	5,738,660	4,357,119	4,458,776	3,753,518	2,821,817	2,886,586	703,756	589,947	52,417,304
平成16年	131,126,375	18.7	20,917,948	13,218,300	7,753,111	4,083,285	6,193,490	3,454,423	3,238,852	3,303,507	1,116,679	750,392	64,029,987
平成17年	153,770,113	17.3	17,619,956	15,186,804	7,937,036	4,604,327	8,885,591	3,986,366	3,347,545	2,826,672	1,077,207	718,849	66,190,353
平成18年	147,171,590	-4.3	18,022,612	13,206,782	7,402,611	3,801,158	8,964,177	3,206,050	4,164,838	3,988,494	1,020,587	876,691	64,654,000
平成19年	161,770,461	9.9	19,270,860	15,253,318	7,735,324	5,156,981	7,590,774	3,649,666	3,685,472	4,659,723	1,203,866	3,722,678	71,928,682
平成20年	148,813,023	-8.0	20,053,821	13,974,215	7,671,035	5,730,597	7,223,233	4,163,745	2,475,005	4,633,719	1,081,095	1,009,212	68,015,677
平成21年	101,877,605	-31.5	14,798,559	10,526,653	4,621,794	2,316,474	4,710,349	6,989,961	1,088,753	2,835,749	619,835	890,896	49,359,023
平成22年	131,606,629	29.2	19,323,204	13,282,266	5,866,728	2,937,041	4,849,350	8,911,428	1,448,636	3,814,730	879,531	2,118,733	63,431,647
平成23年	115,519,582	-12.2	20,062,875	9,270,336	5,187,101	1,850,637	4,812,756	7,444,438	1,065,603	4,069,615	1,116,404	2,864,441	57,744,206
平成24年	106,677,961	-7.7	16,916,841	8,682,200	4,282,852	2,006,227	3,820,215	4,239,766	1,644,187	2,884,764	868,098	6,201,560	51,546,710
平成25年	111,963,849	5.0	17,783,444	10,630,280	5,312,762	1,901,080	4,242,200	4,831,963	1,521,552	4,095,196	1,180,790	5,961,136	57,460,403
平成26年	99,524,648	-11.1	16,977,667	6,418,027	4,564,715	1,723,726	4,030,548	5,617,968	2,941,949	3,660,113	1,584,465	4,569,369	52,088,547
平成27年	76,843,041	-22.8	15,433,218	3,836,510	4,603,104	1,919,608	3,377,511	4,475,905	2,640,979	2,091,410	814,129	2,517,760	41,710,134
平成28年	72,729,053	-5.4	14,108,576	5,355,002	5,264,829	1,497,912	4,098,199	3,976,237	3,115,091	2,312,716	958,398	2,637,708	43,324,668
構成比			19.4%	7.4%	7.2%	2.1%	5.6%	5.5%	4.3%	3.2%	1.3%	3.6%	59.6%
業種別		構成比(%)											
9 食 料	271,942	0.4	—	11,255	17,956	997	14,520	—	213	1,561	—	6,682	57,327
10 飲 料	96,987	0.1	—	30,484	13,263	11,170	—	13,427	—	—	—	—	70,432
11 織 維	17,106	0.0	—	—	—	—	—	—	—	—	—	—	12,957
12 木 材	16,380	0.0	—	—	—	—	—	—	—	—	—	—	3,429
13 家 具	58,473	0.1	—	—	—	—	—	—	—	—	—	3,142	34,671
14 紙・パルプ	41,919	0.1	—	—	—	—	—	—	—	—	—	26,733	33,838
15 印 刷	—	—	—	—	—	—	—	—	—	—	—	—	—
16 化 学	2,225,183	2.9	913,007	18,590	27,390	—	—	—	—	—	—	4,775	1,420,517
17 石 油	—	—	—	—	—	—	—	—	—	—	—	—	—
18 プラスチック	646,867	0.8	328,947	1,458	27,927	18,166	35,348	1,442	2,295	73,327	6,267	22,050	517,227
19 ゴ ム	51,194	0.1	—	—	—	—	—	—	—	—	—	—	43,182
20 皮 革	6,976	0.0	—	—	—	—	—	—	—	—	—	—	6,976
21 窯 業	1,650,515	2.1	124,689	—	138,034	—	399,368	17,254	22,615	60,254	—	25,139	831,423
22 鉄 鋼	28,320	0.0	—	—	—	—	—	—	—	—	—	—	21,320
23 非 鉄	1,015,082	1.3	516,274	16,929	48,261	—	9,155	—	19,660	51,916	—	—	901,647
24 金 属	261,526	0.3	—	4,678	—	—	—	—	17,052	70,539	—	1,592	140,644
25 はん用機械	4,273,890	5.6	341,413	53,713	83,782	37,191	570,332	15,534	18,245	140,252	—	102,390	1,417,183
26 生産用機械	21,650,474	28.2	3,062,121	200,500	1,671,950	213,228	1,241,303	234,885	1,757,759	537,682	278,579	380,009	7,996,016
27 業務用機械	2,759,679	3.6	204,853	69,317	186,586	9,034	58,240	5,202	78,617	13,177	13,484	31,055	669,565
28 電 子	21,001,662	27.3	6,421,659	1,587,090	1,031,418	588,806	376,141	3,296,080	1,642,993	612,224	93,214	1,149,653	16,799,278
29 電 気	8,524,960	11.1	1,465,171	—	1,232,992	369,309	428,314	663,929	325,112	106,709	21,227	245,960	5,364,186
30 情 報	2,885,173	3.8	—	63,482	—	—	—	—	—	—	—	64,731	1,305,152
31 輸 送	6,980,683	9.1	803,762	8,779	12,768	64,987	13,671	6,829	190,914	400,666	172,358	252,891	1,927,625
32 そ の 他	2,377,929	3.1	556,536	1,232,086	29,228	53,112	26,783	—	—	—	—	200,484	2,135,418

4 仕向地別 (金額単位:万円)

暦年別	北アメリカ			中南米			西ヨーロッパ				東欧・ロシア		東欧・ロシア計
	アメリカ	カナダ	北アメリカ計	ブラジル	その他中南米	中南米計	ドイツ	イギリス	フランス	その他西欧	西欧計	東欧	
平成5年	31,114,536	577,887	31,692,423	150,829	1,020,995	1,171,824	6,802,777	2,366,432	1,047,843	5,947,351	16,164,403	161,779	256,085
平成6年	34,652,464	530,199	35,182,663	301,675	860,453	1,162,128	7,651,672	2,693,042	1,048,179	7,227,996	18,620,889	169,703	378,262
平成7年	39,530,575	294,792	39,825,367	667,438	634,957	1,302,395	8,150,551	3,929,281	1,093,055	8,965,650	22,138,537	211,414	1,110,776
平成8年	42,145,825	370,477	42,516,302	139,736	771,495	911,231	7,107,299	3,862,893	1,064,902	9,516,197	21,551,291	237,103	803,143
平成9年	46,348,452	441,004	46,789,456	267,446	955,144	1,222,590	7,358,811	2,053,502	924,525	12,676,633	23,013,491	104,075	626,873
平成10年	44,446,461	301,787	44,748,248	356,083	1,434,507	1,790,590	10,083,986	2,086,824	1,008,797	14,052,480	27,132,087	88,317	1,286,612
平成11年	41,895,388	572,981	42,468,369	381,310	1,087,907	1,469,217	8,979,484	2,636,061	1,089,242	13,052,692	25,757,479	57,900	202,209
平成12年	42,953,373	747,373	43,700,746	653,704	1,757,376	2,411,080	11,203,190	5,584,413	1,848,234	13,937,279	32,573,116	44,150	498,330
平成13年	33,530,102	1,031,699	34,561,801	204,559	1,955,946	2,160,505	9,603,705	5,217,908	3,056,384	10,720,768	28,598,765	190,349	936,369
平成14年	25,584,435	514,921	26,099,356	500,063	1,128,500	1,628,563	6,013,089	1,722,681	2,682,228	7,120,175	17,538,173	305,611	57,430
平成15年	28,865,446	704,710	29,570,156	275,304	1,433,444	1,708,748	6,163,515	2,393,157	5,662,825	7,313,265	21,532,762	156,384	133,617
平成16年	34,054,308	651,401	34,705,709	324,001	1,594,978	1,918,979	7,267,655	2,110,302	7,704,757	7,591,732	24,675,046	245,599	93,445
平成17年	45,686,797	391,223	46,078,020	650,628	1,910,969	2,561,597	9,125,134	2,937,934	9,759,257	7,671,561	29,493,886	2,581,481	264,870
平成18年	34,200,855	326,456	34,527,311	837,737	2,377,448	3,215,185	9,651,552	2,381,661	8,610,504	11,208,357	31,852,074	2,994,548	1,110,817
平成19年	38,854,964	248,081	39,103,045	825,956	3,781,794	4,607,750	10,715,820	8,390,675	4,455,765	13,284,387	36,846,647	1,445,595	1,678,620
平成20年	31,875,262	742,072	32,617,334	810,352	3,921,971	4,732,323	8,679,124	7,288,668	3,741,905	12,895,966	32,605,663	1,387,395	2,692,138
平成21年	21,166,509	524,324	21,690,833	679,994	2,797,987	3,477,981	5,665,579	3,463,036	2,946,815	7,472,546	19,547,976	853,091	1,380,071
平成22年	26,281,058	384,238	26,665,296	714,471	4,775,772	5,490,243	6,676,390	4,602,041	4,934,939	8,806,714	25,020,084	1,322,262	3,093,652
平成23年	20,495,491	335,445	20,830,936	1,111,867	4,753,771	5,865,638	6,833,927	3,460,994	2,956,555	7,791,339	21,042,815	1,009,700	2,580,568
平成24年	19,394,927	208,415	19,603,342	862,907	5,868,599	6,731,506	6,542,670	3,259,785	3,686,450	6,110,123	19,599,028	262,673	2,808,775
平成25年	18,960,692	307,159	19,267,851	981,687	5,937,146	6,918,833	6,226,278	2,738,643	3,507,111	6,419,929	18,891,961	369,001	2,529,947
平成26年	18,380,980	287,279	18,668,259	928,659	2,931,898	3,860,551	6,201,731	2,553,250	2,270,676	6,926,541	17,952,198	261,200	1,368,611
平成27年	14,510,400	377,675	14,888,075	530,664	872,506	1,403,170	4,437,471	1,799,933	816,798	6,276,851	13,331,053	175,575	205,495
平成28年	13,461,444	174,404	13,635,848	330,193	942,459	1,272,652	4,017,888	1,506,911	901,477	5,075,823	11,502,099	139,556	128,353
構成比	18.5%	0.2%	18.7%	0.5%	1.3%	1.7%	5.5%	2.1%	1.2%	7.0%	15.8%	0.2%	0.4%
業種別													
9 食料	43,494	766	44,260	—	—	—	9,776	—	1,302	6,984	19,900	—	—
10 飲料	15,985	999	16,984	—	—	—	274	574	—	—	—	—	—
11 繊維	1,836	—	—	—	—	—	—	—	—	—	—	—	—
12 木材	—	—	—	—	—	—	—	—	—	—	—	—	—
13 家具	—	—	—	—	—	—	—	—	—	—	—	—	—
14 紙・パルプ	—	—	—	—	—	3,747	—	—	—	—	—	—	—
15 印刷	—	—	—	—	—	—	—	—	—	—	—	—	—
16 化学	—	—	—	—	—	—	—	—	—	—	—	—	—
17 石油	—	—	—	—	—	—	—	—	—	—	—	—	—
18 プラスチック	13,890	110	14,000	—	—	—	37,406	—	—	40,073	89,409	—	—
19 ゴム	—	—	—	—	—	—	—	—	—	—	—	—	—
20 皮革	—	—	—	—	—	—	—	—	—	—	—	—	—
21 窯業	321,680	—	321,680	—	—	—	68,986	—	—	48,417	126,069	13,726	166,799
22 鉄鋼	3,150	—	3,150	—	—	—	—	—	—	—	—	—	—
23 非鉄	28,657	—	—	—	—	—	—	—	—	45,634	54,778	—	—
24 金属	1,972	—	—	—	—	—	—	—	—	—	—	—	—
25 はん用機械	1,039,081	11,598	1,050,679	—	—	—	592,600	—	62,853	123,764	1,300,377	41,421	3,724
26 生産用機械	6,048,675	156,356	6,205,031	216,694	469,253	6,685,947	943,580	1,034,792	353,050	3,394,255	5,725,677	52,585	10,601
27 業務用機械	623,070	6,606	629,676	—	—	6,730	778,708	30,402	862	427,780	1,237,752	20,620	1,981
28 電気	1,665,863	—	—	—	209,876	2,356,501	1,455,041	—	128,845	397,243	2,043,904	4,517	—
29 電気	1,969,717	6,275	1,975,992	2,593	41,480	44,073	277,000	18,609	209,335	480,808	985,752	25,833	3,396
30 情報	466,549	—	—	—	—	—	—	—	—	795,177	965,626	4,017	11,536
31 輸送	1,912,118	—	—	—	—	—	—	—	—	90,588	129,878	10,615	—
32 その他	107,401	—	—	—	—	—	37,076	17,073	10,499	13,980	78,628	—	—

4 仕向地別 (金額単位:万円)

暦年別	中 近 東			オセアニア			アフリカ	不 詳
	イラン	サウジアラビア	その他 中近東	オーストラリア	その他 オセアニア	オセアニア計		
平成5年	188,761	395,840	445,750	763,260	119,211	882,471	181,618	5,117,805
平成6年	234,914	329,972	420,662	909,761	100,897	1,010,658	164,245	3,572,529
平成7年	251,493	245,132	417,843	785,167	124,096	909,263	137,859	3,163,969
平成8年	232,892	202,796	649,677	925,305	133,006	1,058,311	134,242	3,818,309
平成9年	196,050	226,187	685,228	854,320	901,905	1,756,225	231,178	2,996,575
平成10年	281,947	169,713	773,748	1,023,463	130,005	1,153,468	252,459	2,868,788
平成11年	264,048	178,677	385,664	894,524	77,956	972,480	235,912	2,934,752
平成12年	153,419	203,776	675,586	873,678	75,627	949,305	128,245	4,274,083
平成13年	89,949	284,415	323,670	899,203	49,206	948,409	125,593	5,990,259
平成14年	116,353	189,695	400,966	664,023	30,132	694,155	93,792	1,802,244
平成15年	178,429	155,763	353,288	749,360	38,006	787,366	911,471	2,562,475
平成16年	112,940	135,237	468,489	844,039	92,094	936,133	144,474	3,660,337
平成17年	135,608	97,475	753,060	500,801	49,167	549,968	152,427	4,911,368
平成18年	181,140	184,984	641,386	419,983	128,054	548,037	282,908	6,979,100
平成19年	71,119	207,831	776,713	517,823	95,613	613,436	261,567	4,229,376
平成20年	58,516	129,190	1,572,776	545,047	58,761	603,808	246,341	4,151,262
平成21年	44,136	181,530	1,467,246	322,548	55,821	378,369	179,401	3,317,948
平成22年	45,018	142,567	2,132,865	281,198	62,431	343,629	172,368	3,746,998
平成23年	36,195	163,821	1,956,708	282,865	50,745	333,610	188,396	3,766,989
平成24年	13,443	151,964	1,803,992	302,947	47,293	350,240	212,739	3,593,549
平成25年	20,198	76,276	2,018,586	422,568	84,400	506,968	272,900	3,630,925
平成26年	24,950	35,752	1,308,606	349,537	49,568	399,105	311,587	3,245,276
平成27年	59,005	93,429	667,476	330,463	95,227	425,690	258,775	3,625,164
平成28年	37,467	73,398	439,716	362,836	69,900	432,736	115,936	1,626,624
構成比	0.1%	0.1%	0.6%	0.5%	0.1%	0.6%	0.2%	2.2%
業種別								
9 食 料	—	—	—	2,615	1,899	4,514	—	143,506
10 飲 料	—	—	—	366	58	424	—	5,930
11 織 維	—	—	—	1,202	—	1,202	—	—
12 木 材	—	—	—	4	—	4	—	—
13 家 具	—	—	—	—	—	—	—	—
14 紙・パルプ	—	—	—	—	—	—	—	1,445
15 印 刷	—	—	—	—	—	—	—	—
16 化 学	—	—	—	4,196	833	5,029	—	37,582
17 石 油	—	—	—	99	4	103	—	22,660
18 プラスチック	—	—	—	—	—	—	—	—
19 ゴ ム	—	—	—	—	—	—	—	—
20 皮 革	—	—	—	0	—	0	—	—
21 窯 業	—	—	154,828	6,888	—	6,888	—	—
22 鉄 鋼	—	—	—	350	—	350	—	—
23 非 鉄	—	—	—	—	—	—	—	—
24 金 属	—	—	—	72	—	72	—	30,000
25 はん用機械	—	—	20,241	11,984	1,362	13,346	—	73,314
26 生産用機械	—	—	280,878	234,243	65,980	300,223	—	395,460
27 業務用機械	—	1,213	—	49,084	3,503	52,587	8,725	108,478
28 電 子	—	—	65,285	3,081	—	3,081	—	122,511
29 電 気	293	43,824	28,337	8,787	2,812	11,599	7,502	43,347
30 情 報	—	—	81,471	634	16,842	17,476	—	34,173
31 輸 送	—	—	—	1,870	1,883	3,753	—	—
32 その他	—	—	20,088	4,988	51	5,039	—	2,606,141

5 市郡別の事業所数・従業者数・輸出入出荷額

(1) 市郡別の状況

市 郡	事 業 所 数				従業者数		輸 出 出 荷 額			
	総数	組織別		規模別	総 数	構成比 %	総 額 万円	構成比 %	形 態	
		法人	個人						直接輸出額 万円	間接輸出額 万円
長 野 市	26	26	—	19 以下	8,939	11.0	8,085,620	11.1	7,951,690	133,930
松 本 市	26	26	—	20 以下	6,943	8.6	6,085,604	8.4	5,926,538	158,566
上 田 市	29	29	—	21 以下	6,584	8.1	4,801,671	6.6	2,504,327	2,295,383
岡 谷 市	22	22	—	21 以下	1,919	2.4	552,919	0.8	381,654	91,105
飯 田 市	24	24	—	24 以下	2,170	2.7	2,590,641	3.6	2,310,665	279,976
諏 訪 市	21	21	—	24 以下	2,260	2.8	967,584	1.3	915,706	51,878
須 坂 市	8	8	—	24 以下	1,119	1.4	335,977	0.5	218,518	117,459
小 諸 市	9	9	—	24 以下	864	1.1	1,859,870	2.6	1,590,006	269,864
伊 那 市	18	18	—	24 以下	4,589	5.7	5,663,802	7.8	5,365,159	290,321
駒 ヶ 根 市	16	16	—	24 以下	2,963	3.7	2,831,112	3.9	2,650,025	175,923
中 野 市	7	7	—	24 以下	1,830	2.3	3,361,511	4.6	3,323,979	37,532
大 町 市	4	4	—	24 以下	619	0.8	1,475,706	2.0	36,897	1,438,809
飯 山 市	—	—	—	24 以下	—	—	—	—	—	—
茅 野 市	22	22	—	20 以下	2,763	3.4	2,901,229	4.0	2,741,426	159,803
塩 尻 市	12	12	—	20 以下	6,752	8.3	2,727,260	3.7	2,717,246	10,014
佐 久 市	28	28	—	25 以下	2,897	3.6	3,144,329	4.3	3,084,629	59,700
千 曲 市	14	14	—	11 以下	1,722	2.1	970,826	1.3	893,491	77,335
東 御 市	6	6	—	24 以下	2,370	2.9	3,955,958	5.4	3,928,680	27,278
安 曇 野 市	12	12	—	24 以下	2,846	3.5	1,461,537	2.0	1,320,060	114,132
南 佐 久 郡	x	x	x	x	x	x	x	x	x	x
北 佐 久 郡	6	6	—	x	1,282	1.6	885,508	1.2	875,952	9,556
小 県 郡	x	x	x	x	x	x	x	x	x	x
諏 訪 郡	8	8	—	x	2,608	3.2	1,034,781	1.4	1,034,088	693
上 伊 那 郡	40	40	—	35 以下	10,097	12.5	4,614,586	6.3	3,638,251	976,335
下 伊 那 郡	15	15	—	15 以下	1,801	2.2	434,199	0.6	325,019	109,180
木 曽 郡	10	10	—	x	1,439	1.8	1,644,678	2.3	6,298	1,620,145
東 筑 摩 郡	x	x	x	x	x	x	x	x	x	x
北 安 曇 郡	3	3	—	3 以下	203	0.3	163,820	0.2	163,689	131
埴 科 郡	12	12	—	8 以下	2,441	3.0	9,928,943	13.7	9,646,238	282,705
上 高 井 郡	5	5	—	x	388	0.5	76,318	0.1	60,744	15,574
下 高 井 郡	x	x	x	x	x	x	x	x	x	x
上 水 内 郡	4	4	—	4 以下	370	0.5	152,222	0.2	152,222	—
下 水 内 郡	—	—	—	—	—	—	—	—	—	—
合 計	412	412	412	348	80,965	100.0	72,729,053	100.0	63,767,014	8,820,352

0

(2) 地域別の状況

地 域	事 業 所 数				従 業 者 数		輸 出 出 荷 額			
	総数	組 織 別		規模別	総 数	構 成 比 %	総 額 万円	構 成 比 %	形 態	
		法人	個人						直接輸出額 万円	間接輸出額 万円
佐 久 地 域	44	44	—	39 以下 5 以上	5,060	6.2	5,901,382	8.1	5,550,587	350,795
上 小 地 域	36	36	—	26 10	8,977	11.1	8,759,962	12.0	6,435,340	2,322,661
諏 訪 地 域	73	73	—	67 6	9,550	11.8	5,456,513	7.5	5,072,874	303,479
上 伊 那 地 域	74	74	—	62 12	17,649	21.8	13,109,500	18.0	11,653,435	1,442,579
飯 伊 地 域	39	39	—	39 —	3,971	4.9	3,024,840	4.2	2,635,684	389,156
木 曽 地 域	10	10	—	x x	1,439	1.8	1,644,678	2.3	6,298	1,620,145
松 本 地 域	52	52	—	42 10	16,656	20.6	10,281,098	14.1	9,965,191	288,062
大 北 地 域	7	7	—	7 —	822	1.0	1,639,526	2.3	200,586	1,438,940
長 野 地 域	69	69	—	51 18	14,979	18.5	19,549,906	26.9	18,922,903	627,003
北 信 地 域	8	8	—	x x	1,862	2.3	3,361,648	4.6	3,324,116	37,532
合 計	412	412	—	348 64	80,965	100.0	72,729,053	100.0	63,767,014	8,820,352
										141,687