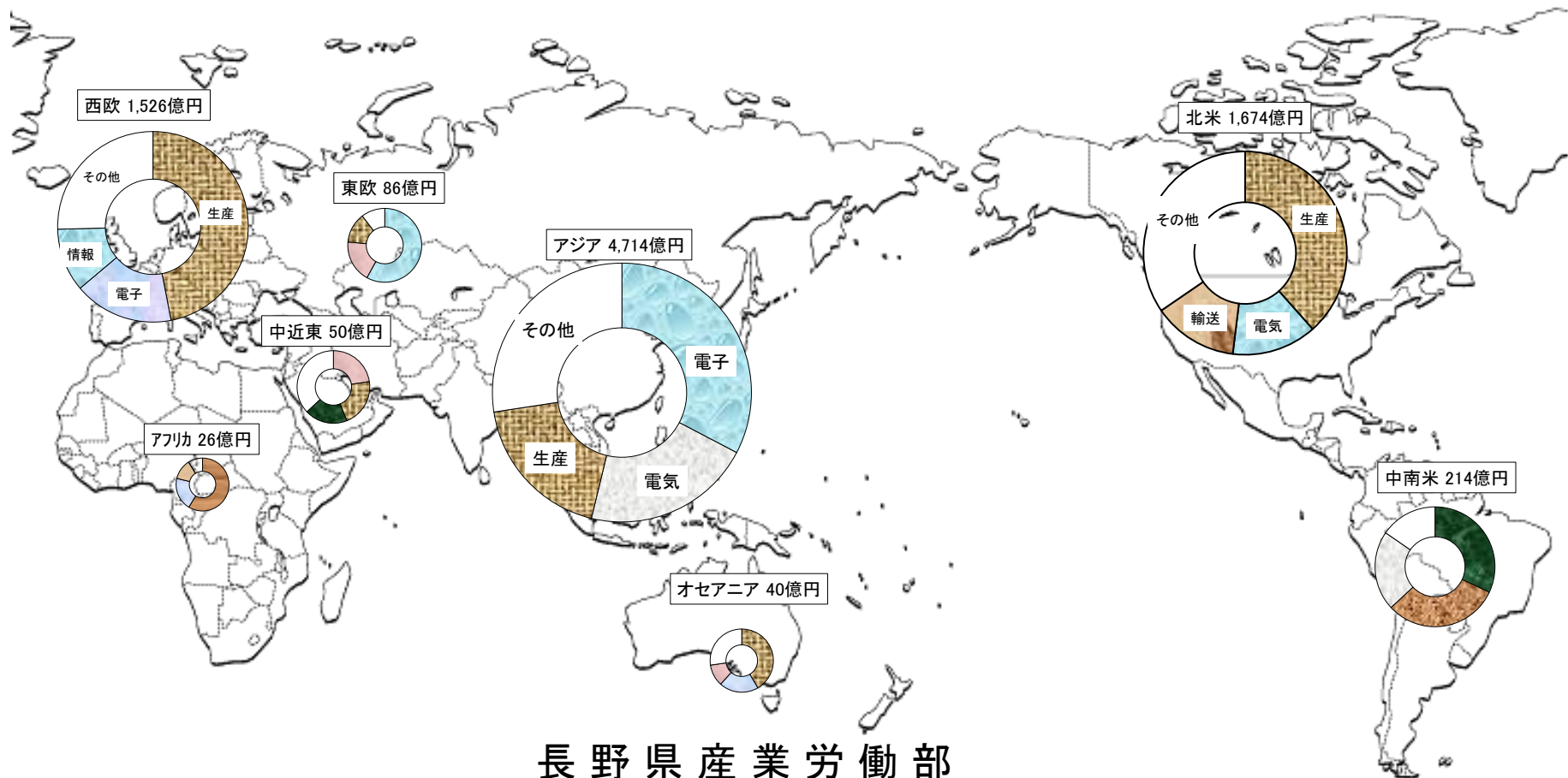


長野県の輸出産業

－ 令和元年（2019年）輸出生産実態調査結果報告書 －



長野県産業労働部

令和4年（2022年）1月7日
長野県産業労働部産業政策課
（課長）合津 俊雄 （担当）荒川 真吾
TEL 026-235-7205（直通）
FAX 026-235-7496
Eメール sansei@pref.nagano.lg.jp

目 次

調査に関する一般的説明

調査に関する一般的説明	1
-------------	---

調査結果の概要

I 輸出の概況	3
II 類型別・業種別・品目別の輸出動向	6
III 仕向地別の輸出動向	10
IV 輸出形態別動向	13
V 輸出生産事業所及び従業者	14
VI 市郡別の輸出出荷額	15

統 計 表

1 業種別事業所数・従業者数・輸出处荷額	17
2 品目別事業所数・従業者数・輸出处荷額	18
3 業種別の製造品出荷額等に対する輸出割合	25
4 仕向地別・業種別輸出处荷額	26
5 市郡別等の事業所数・従業者数・輸出处荷額	29

1 調査の目的

この調査は、生産者又は加工業者が製造又は加工した輸出品の品名・出荷額及び出荷先等の基本的事項を調査し、輸出生産及び貿易振興施策の基本的資料を得るために実施したものです。

2 調査の期日 令和元年(2019年)12月31日現在

3 調査の範囲

日本標準産業分類による大分類E一製造業を主業とする事業所(国及び公共企業体に属するものを除く)のうち、従業者10人以上を有する3,248事業所で、輸出品を製造又は加工している事業所を調査の対象としています。

4 集計事項の説明

- (1) 事業所数 令和元年12月31日現在の数字
- (2) 従業者数 令和元年12月31日現在の常用従業者数並びに個人事業主及び家族従業者数の合計
- (3) 輸出处荷額 令和元年(平成31年)における直接輸出額、間接輸出額及び輸出品加工賃受取額の合計

ア 直接輸出額

令和元年(平成31年)においてその事業所で製造されたもののうち、その事業所又は本社から貿易商社・問屋等を介せずに直接外国へ輸出されたもの

イ 間接輸出額

令和元年(平成31年)においてその事業所で製造されたもののうち、貿易商社・問屋等を介して間接に外国へ輸出されたもの

ウ 輸出品加工賃受取額

令和元年(平成31年)において、他の事業所から輸出品のため支給された原材料又は製品に処理を加え、それによって受け取る加工賃

(4) 輸出地域とその地域に含まれる国名

地域名	国名
その他のアジア	インド、ベトナム、ブルネイ、ラオス、カンボジア、ミャンマー、パキスタン、バングラデシュ、スリランカ、ネパール、ブータン 等
その他の中南米	パナマ、メキシコ、コロンビア、ベネズエラ、ペルー、チリ、アルゼンチン、ボリビア、パラグアイ、ウルグアイ、エクアドル、ガイアナ、コスタリカ、ニカラグア、グアテマラ 等
その他の西欧	スイス、ベルギー、ルクセンブルク、オランダ、スペイン、スウェーデン、ノルウェー、フィンランド、デンマーク、ポルトガル、ギリシャ、オーストリア 等
東欧	ポーランド、チェコ、スロバキア、ハンガリー、ルーマニア、ブルガリア、アルバニア 等
その他の中近東	クウェート、イスラエル、シリア、レバノン、トルコ、ヨルダン、アフガニスタン、イエメン、オマーン 等
その他のオセアニア	ニュージーランド、トンガ、フィジー、サモア、ナウル、パプアニューギニア 等
アフリカ	南アフリカ共和国、エジプト、リビア、アルジェリア、スーダン、リベリア、ガーナ、ナイジェリア、エチオピア、コンゴ共和国、ケニア、ザンビア、チャド、ニジェール、マリ、モロッコ 等

5 産業分類の名称

産業分類の名称は次の略称を用います。

番号	略称	産業中分類の名称
9・10	食料	食料品製造業、飲料・たばこ・飼料製造業
11	繊維	繊維工業
12	木材	木材・木製品製造業(家具を除く)
13	家具	家具・装備品製造業
14	紙・パルプ	パルプ・紙・紙加工品製造業
15	印刷	印刷・同関連業
16	化学	化学工業
17	石油	石油製品・石炭製品製造業

18	プラスチック	プラスチック製品製造業
19	ゴム	ゴム製品製造業
20	皮革	なめし革・同製品・毛皮製造業
21	窯業	窯業・土石製品製造業
22	鉄鋼	鉄鋼業
23	非鉄	非鉄金属製造業
24	金属	金属製品製造業
25	はん用機械	はん用機械器具製造業
26	生産用機械	生産用機械器具製造業
27	業務用機械	業務用機械器具製造業
28	電子	電子部品・デバイス・電子回路製造業
29	電気	電気機械器具製造業
30	情報	情報通信機械器具製造業
31	輸送	輸送用機械器具製造業
32	その他	その他の製造業

6 事業所の産業分類格付け

1事業所で産業中分類(上2桁の番号)の異なる製造品を輸出している場合は、中分類を同じくする品目の輸出入荷額をそれぞれ合計し、その額の最も大きいもので産業分類を格付けします。

7 公表上の注意

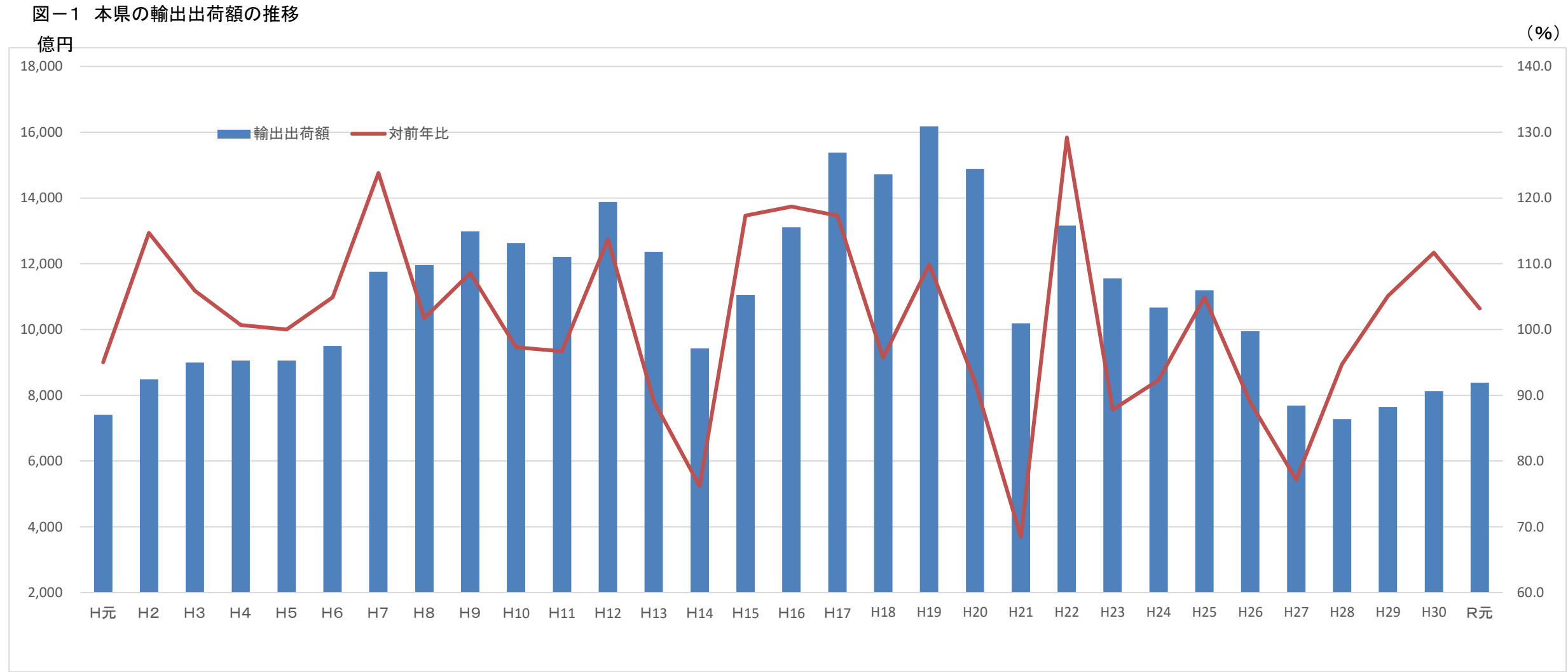
- (1) この統計中「ー」は該当数値なし、「0」は四捨五入による単位未満を表しています。
- (2) この統計中「x」は、事業所が1又は2の場合に、個々の申告者の秘密事項を守るため、数値を秘匿するためのものです。なお、3以上の事業所数に関する数値でも、前後の関係から事業所数1又は2の数値が判明する箇所は、同様に「x」で秘匿しています。
- (3) 構成比については、単位未満を四捨五入しているため、合計と内訳の計が一致しないことがあります。
- (4) 日本標準産業分類の第12回改定に伴い、平成20年調査における産業別集計データの一部では、前年データとの間に不連続が生じるため、前年との比較においては、平成19年調査の数値を平成20年調査の分類で再集計してあります。

調 査 結 果 の 概 要

I 輸出の概況

1 本県の輸出出荷額

令和元年の輸出出荷額は、8,383億9,097万円となっており、前年の8,127億4,762万円に比べて、256億4,335万円、3.2%増加しています。



表－1 本県の輸出出荷額の推移 (単位:金額:億円、対前年比:%)

年次	H元	H2	H3	H4	H5	H6	H7	H8	H9	H10	H11	H12	H13	H14	H15	H16	H17	H18	H19	H20	H21	H22	H23	H24	H25	H26	H27	H28	H29	H30	R元
輸出出荷額	7,405	8,491	8,994	9,053	9,054	9,498	11,758	11,960	12,986	12,629	12,207	13,879	12,362	9,421	11,047	13,113	15,377	14,717	16,177	14,881	10,188	13,161	11,552	10,668	11,196	9,952	7,684	7,273	7,643	8,127	8,384
指数	100.0	114.7	121.5	122.3	122.3	128.3	158.8	161.5	175.4	170.6	164.9	187.4	166.9	127.2	149.2	177.1	207.7	198.8	218.5	201.0	137.6	177.7	156.0	144.1	151.2	134.4	103.8	98.2	103.2	109.8	113.2
対前年比	95.0	114.7	105.9	100.7	100.0	104.9	123.8	101.7	108.6	97.3	96.7	113.7	89.1	76.2	117.3	118.7	117.3	95.7	109.9	92.0	68.5	129.2	87.8	92.3	104.9	88.9	77.2	94.7	105.1	111.7	103.2

2 製造品出荷額等に対する輸出出荷額の割合

令和元年の本県の製造品出荷額等に対する輸出出荷額の割合は13.9%と、平成30年の12.8%を1.1ポイント上回っています。

表－2 製造品出荷額等に対する輸出出荷額の割合 表－3 輸出出荷額の割合の推移

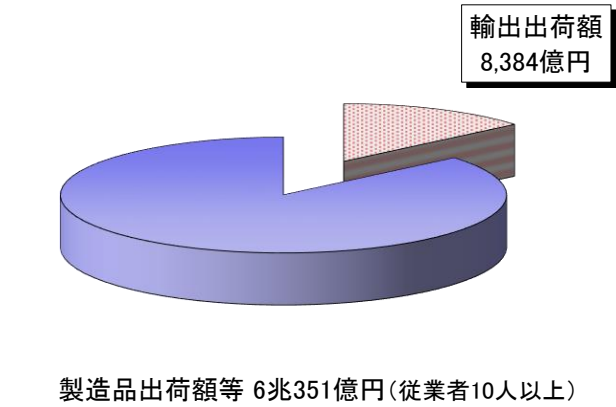
年次	製造品出荷額等(A)		輸出出荷額(B)		B／A (%)
	(百万円)	対前年比(%)	(百万円)	対前年比(%)	
H29	6,040,010	106.0	764,267	105.1	12.7
H30	6,346,507	105.1	812,748	106.3	12.8
R元	6,035,067	95.1	838,390	103.2	13.9

いずれも従業者10人以上の事業所

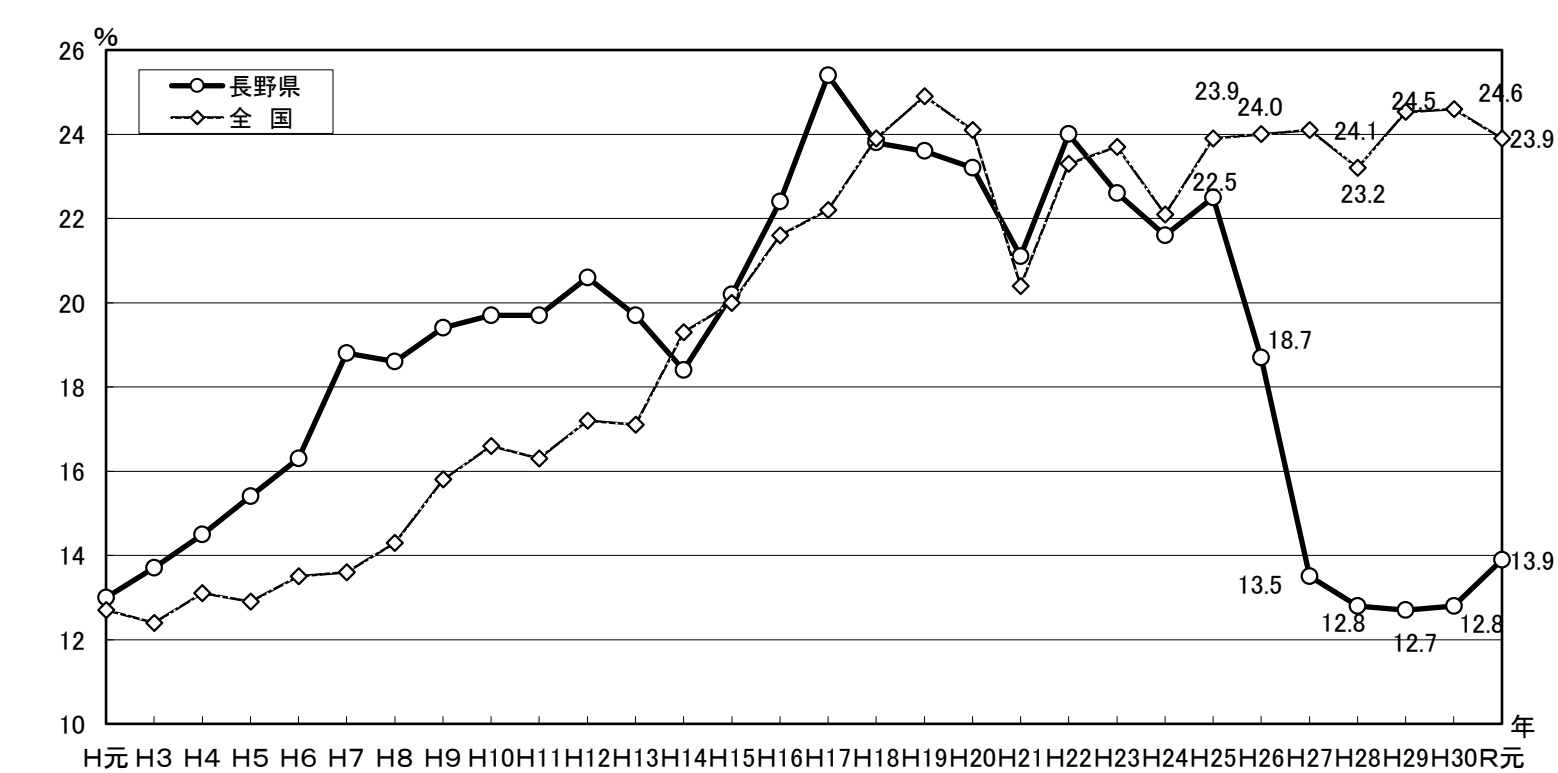
年次	H元	H3	H4	H5	H6	H7	H8	H9	H10	H11	H12	H13	H14	H15	H16	H17	H18	H19	H20	H21	H22	H23	H24	H25	H26	H27	H28	H29	H30	R元
長野県	13.0	13.7	14.5	15.4	16.3	18.8	18.6	19.4	19.7	19.7	20.6	19.7	18.4	20.2	22.4	25.4	23.8	23.6	23.2	21.1	24.0	22.6	21.6	22.5	18.7	13.5	12.8	12.7	12.8	13.9
全国	12.7	12.4	13.1	12.9	13.5	13.6	14.3	15.8	16.6	16.3	17.2	17.1	19.3	20.0	21.6	22.2	23.9	24.9	24.1	20.4	23.3	23.7	22.1	23.9	24.0	24.1	23.2	24.5	24.6	23.9

(単位:%)

図－2 輸出出荷額の割合(令和元年)



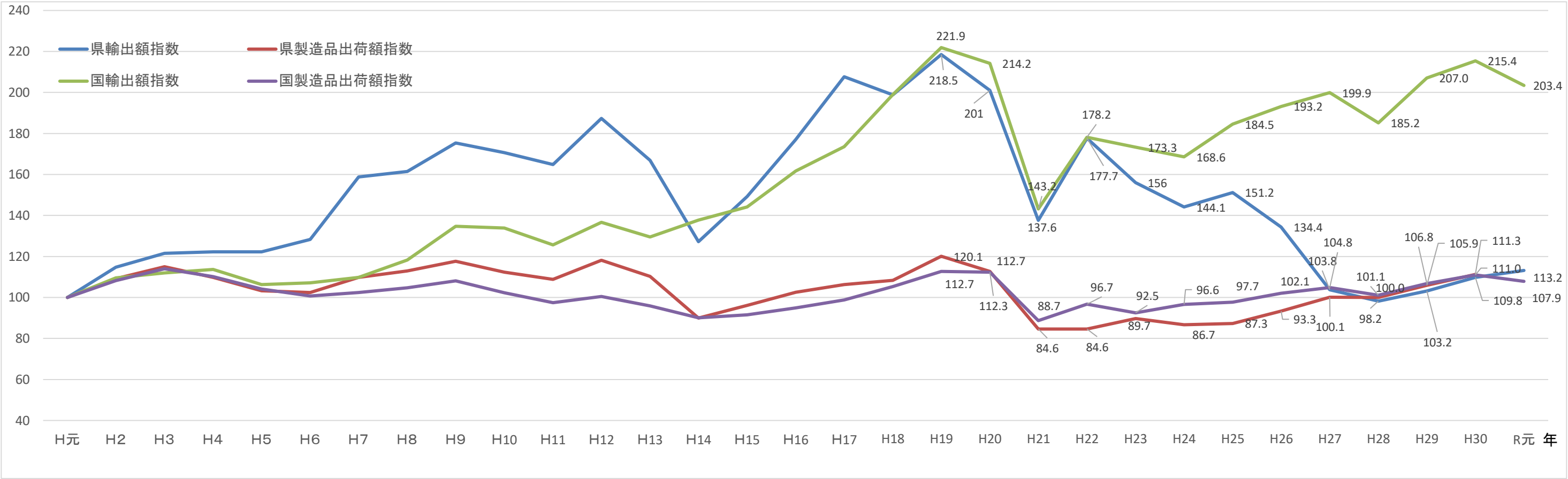
図－3 輸出出荷額の割合の推移



3 製造品出荷額等と輸出出荷額等の推移

製造品出荷額等は県、国共に平成元年とほぼ同じ水準で推移しています。一方、輸出出荷額は平成元年と県は同じ水準なのに対し、国は高い水準で推移しています。

図－4 本県及び全国の輸出出荷額等の推移(H元を100とした指数)



表－4 本県及び全国の輸出出荷額等の推移

年次		H元	H2	H3	H4	H5	H6	H7	H8	H9	H10	H11	H12	H13	H14	H15	H16	H17	H18	H19	H20	H21	H22	H23	H24	H25	H26	H27	H28	H29	H30	R元
長野県	輸出出荷額	7,405	8,491	8,994	9,053	9,054	9,498	11,758	11,960	12,986	12,629	12,207	13,879	12,362	9,421	11,047	13,113	15,377	14,717	16,177	14,881	10,188	13,161	11,552	10,668	11,196	9,952	7,684	7,273	7,643	8,127	8,384
	(億円) 指数	100.0	114.7	121.5	122.3	122.3	128.3	158.8	161.5	175.4	170.6	164.9	187.4	166.9	127.2	149.2	177.1	207.7	198.8	218.5	201.0	137.6	177.7	156.0	144.1	151.2	134.4	103.8	98.2	103.2	109.8	113.2
	製造品出荷額等	57,030	62,259	65,571	62,634	58,938	58,386	62,627	64,413	67,108	64,061	62,023	67,394	62,890	51,268	54,798	58,464	60,596	61,812	68,483	64,251	48,251	48,252	51,161	49,446	49,760	53,181	57,079	57,002	60,400	63,465	60,351
	(億円) 指数	100.0	109.2	115.0	109.8	103.3	102.4	109.8	112.9	117.7	112.3	108.8	118.2	110.3	89.9	96.1	102.5	106.3	108.4	120.1	112.7	84.6	84.6	89.7	86.7	87.3	93.3	100.1	100.0	105.9	111.3	105.8
全国	輸 出 額	3,782	4,146	4,236	4,301	4,020	4,050	4,153	4,473	5,094	5,065	4,755	5,165	4,898	5,211	5,455	6,117	6,566	7,525	8,393	8,102	5,417	6,740	6,555	6,375	6,977	7,309	7,561	7,004	7,829	8,148	7,693
	(百億円) 指数	100.0	109.6	112.0	113.7	106.3	107.1	109.8	118.3	134.7	133.9	125.7	136.6	129.5	137.8	144.2	161.7	173.6	198.9	221.9	214.2	143.2	178.2	173.3	168.6	184.5	193.2	199.9	185.2	207.0	215.4	203.4
	製造品出荷額等	29,889	32,337	34,083	32,952	31,120	30,085	30,603	31,307	32,307	30,584	29,145	30,048	28,667	26,936	27,341	28,353	29,535	31,483	33,676	33,558	26,526	28,911	27,657	28,873	29,209	30,514	31,313	30,204	31,917	33,181	32,253
	(百億円) 指数	100.0	108.2	114.0	110.2	104.1	100.7	102.4	104.7	108.1	102.3	97.5	100.5	95.9	90.1	91.5	94.9	98.8	105.3	112.7	112.3	88.7	96.7	92.5	96.6	97.7	102.1	104.8	101.1	106.8	111.0	107.9

(注) 長野県の輸出出荷額・製造品出荷額等は従業者10人以上の事業所、全国の製造品出荷額等は従業者4人以上の事業所のもの

(資料)「工業統計調査結果報告書」(県企画振興部)、「貿易統計」(財務省)、「工業統計表」(経済産業省)

Ⅱ 類型別・業種別・品目別の輸出動向

1 類型別の動向

類型別では、「加工組立型」が全体の88.6%を占めています。

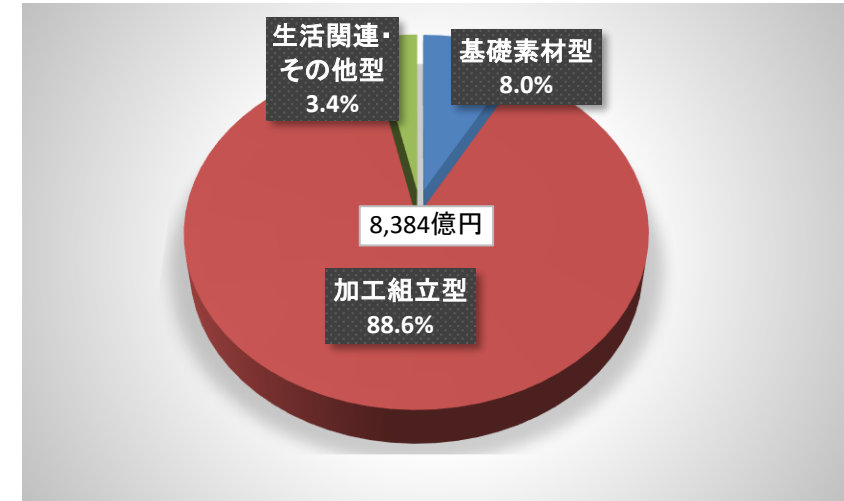
表－5 類型別輸出動向

(単位:金額:万円、対前年比・構成比:%)

類 型	平 成 30 年		令 和 元 年		
	輸出出荷額	構 成 比	輸出出荷額	対前年比	構 成 比
基 礎 素 材 型	6,540,081	8.0	6,680,068	102.1	8.0
加 工 組 立 型	72,586,639	89.3	74,322,670	102.4	88.6
生 活 関 連 ・ そ の 他 型	2,148,042	2.6	2,836,359	132.0	3.4
計	81,274,762	100.0	83,839,097	103.2	100.0

(注) 基礎素材型:木材、紙パ、化学、石油、プラスチック、ゴム、窯業、鉄鋼、非鉄、金属
加工組立型:はん用機械、生産用機械、業務用機械、電子、電気、情報、輸送
生活関連・その他型:食料、飲料、繊維、家具、印刷、皮革、その他

図－5 類型別輸出動向



2 業種別の動向

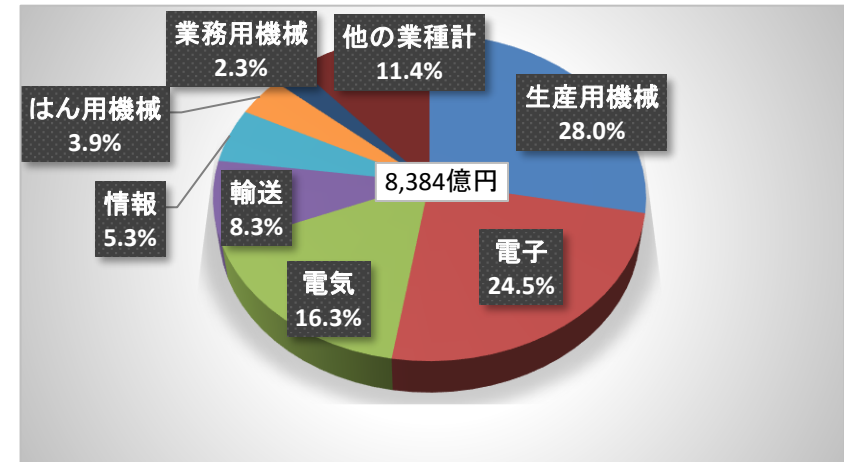
(1) 業種別では、「生産用機械」が最も多く、次いで「電子」、「電気」の順となっています。

表－6 業種別輸出動向

(単位:金額:万円、対前年比・構成比:%)

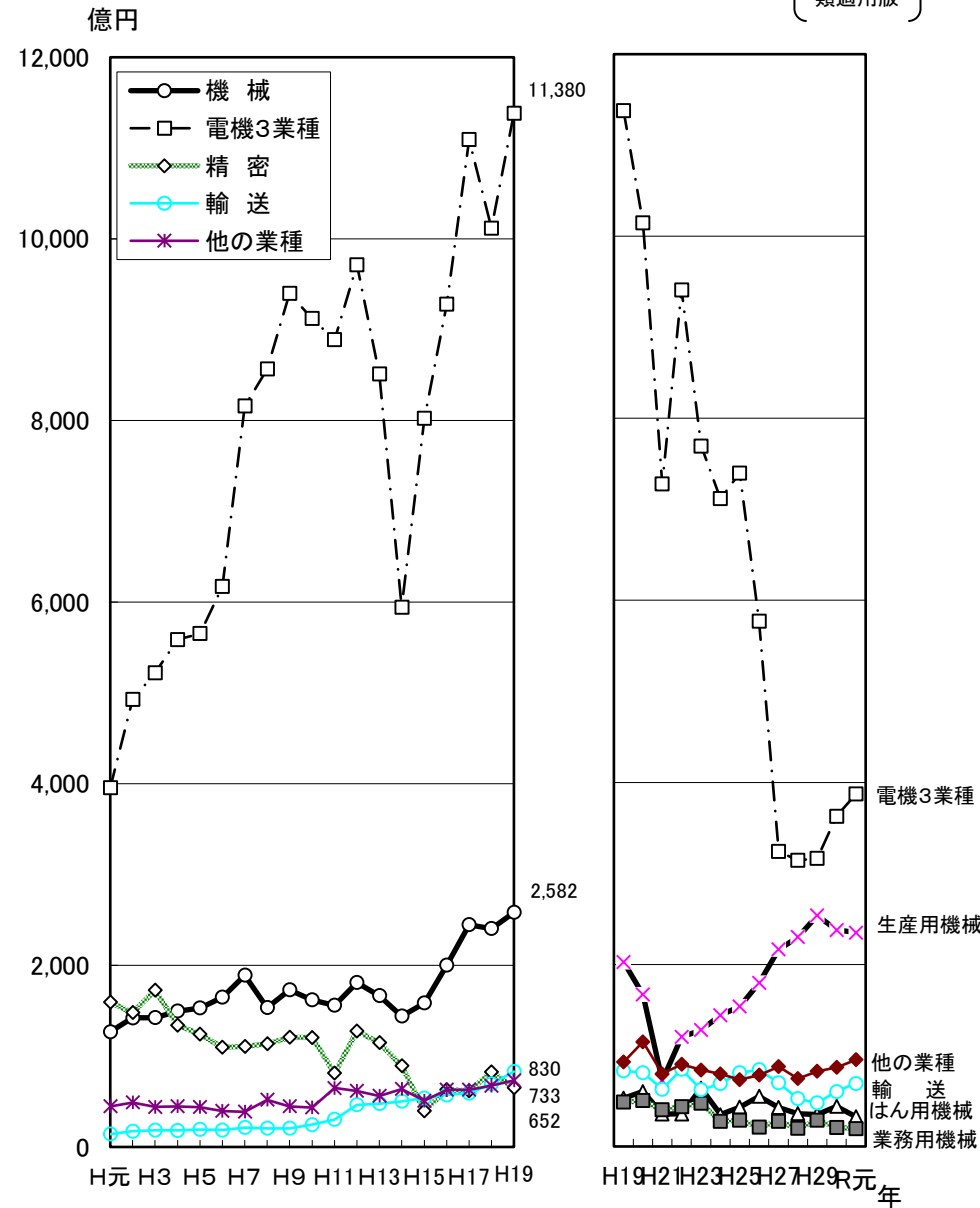
業 種	平 成 30 年		令 和 元 年		
	輸出出荷額	構 成 比	輸出出荷額	対前年比	構 成 比
生 産 用 機 械	23,780,573	29.3	23,485,918	98.8	28.0
電 子	20,542,461	25.3	20,563,219	100.1	24.5
電 気	12,725,655	15.7	13,687,319	107.6	16.3
輸 送	6,036,196	7.4	6,919,676	114.6	8.3
情 報	3,015,201	3.7	4,466,369	148.1	5.3
は ん 用 機 械	4,392,793	5.4	3,263,796	74.3	3.9
業 務 用 機 械	2,093,760	2.6	1,936,373	92.5	2.3
小 計	72,586,639	89.3	74,322,670	102.4	88.6
他 の 業 種 計	8,688,123	10.7	9,516,427	109.5	11.4
計	81,274,762	100.0	83,839,097	103.2	100.0

図－6 業種別輸出動向



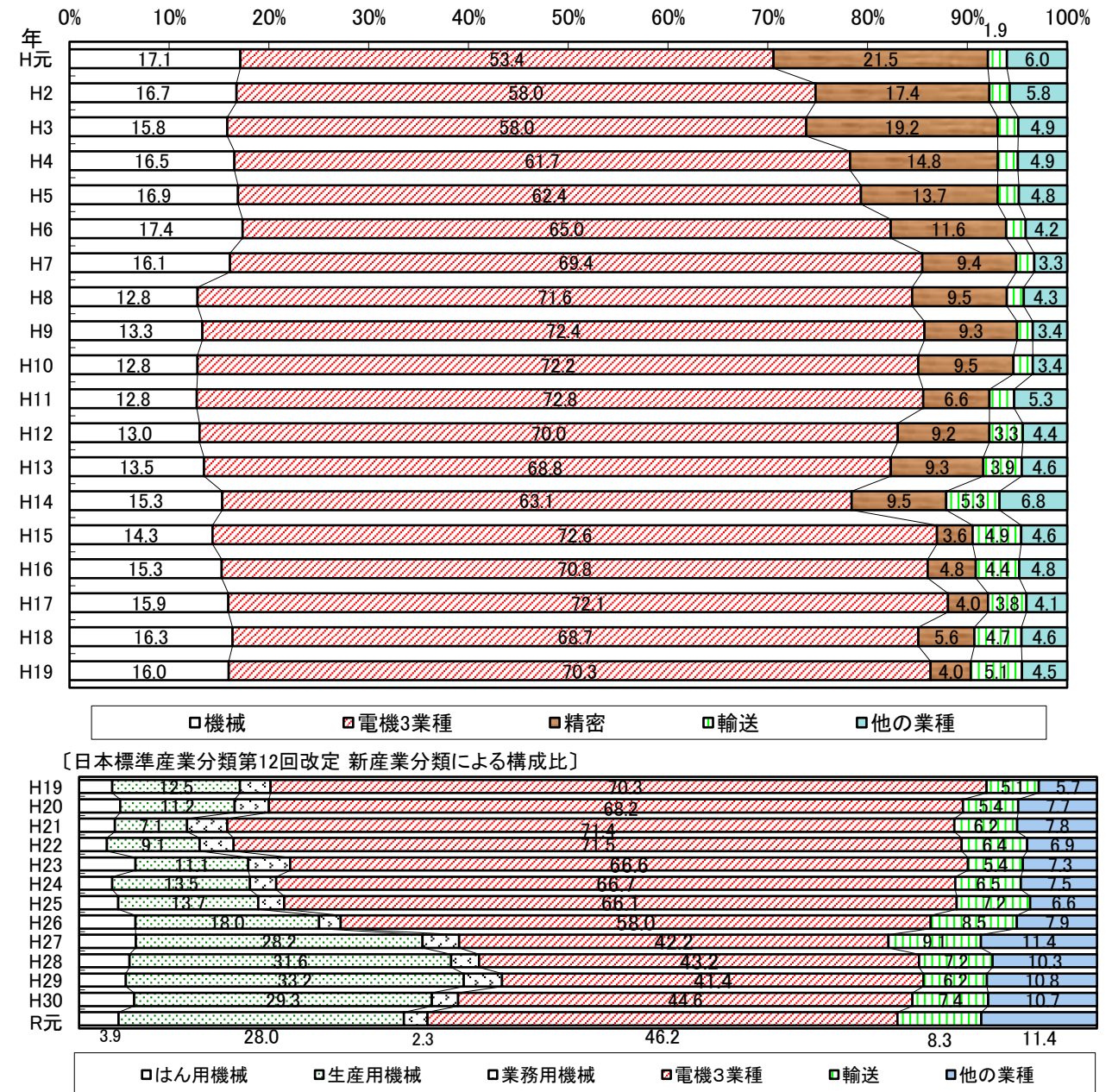
(2) 令和元年の電機3業種の輸出出荷額は3,872億円で、全体の46.2%を占めています。

図ー7 主要業種の輸出出荷額の推移



(注)電機3業種は、電子、電気、情報の合計

図ー8 業種別輸出出荷額の構成比の推移



(3) 令和元年の業種別の製造品出荷額等に対する輸出出荷額の割合は、生産用機械が34.6%と最も高くなっています。

図-9 主な業種の製造品出荷額等に対する輸出出荷額の割合の推移

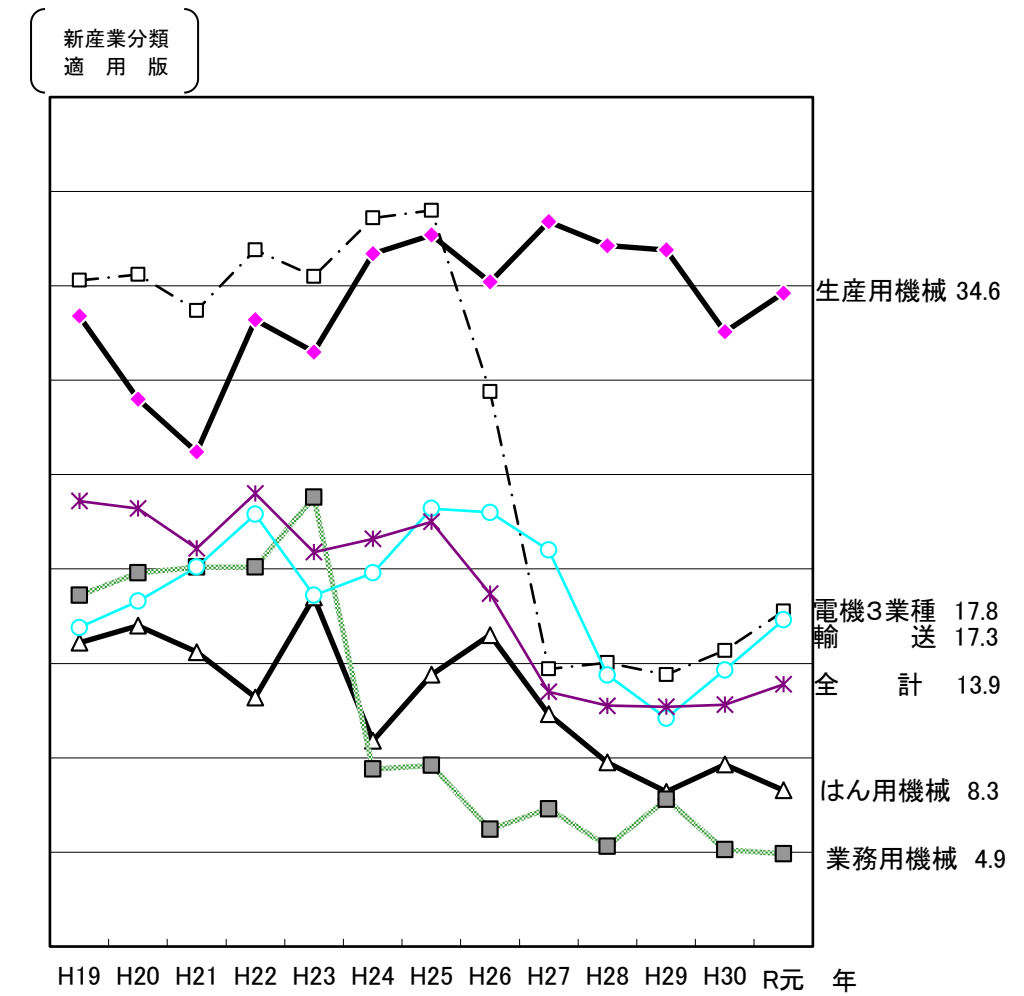
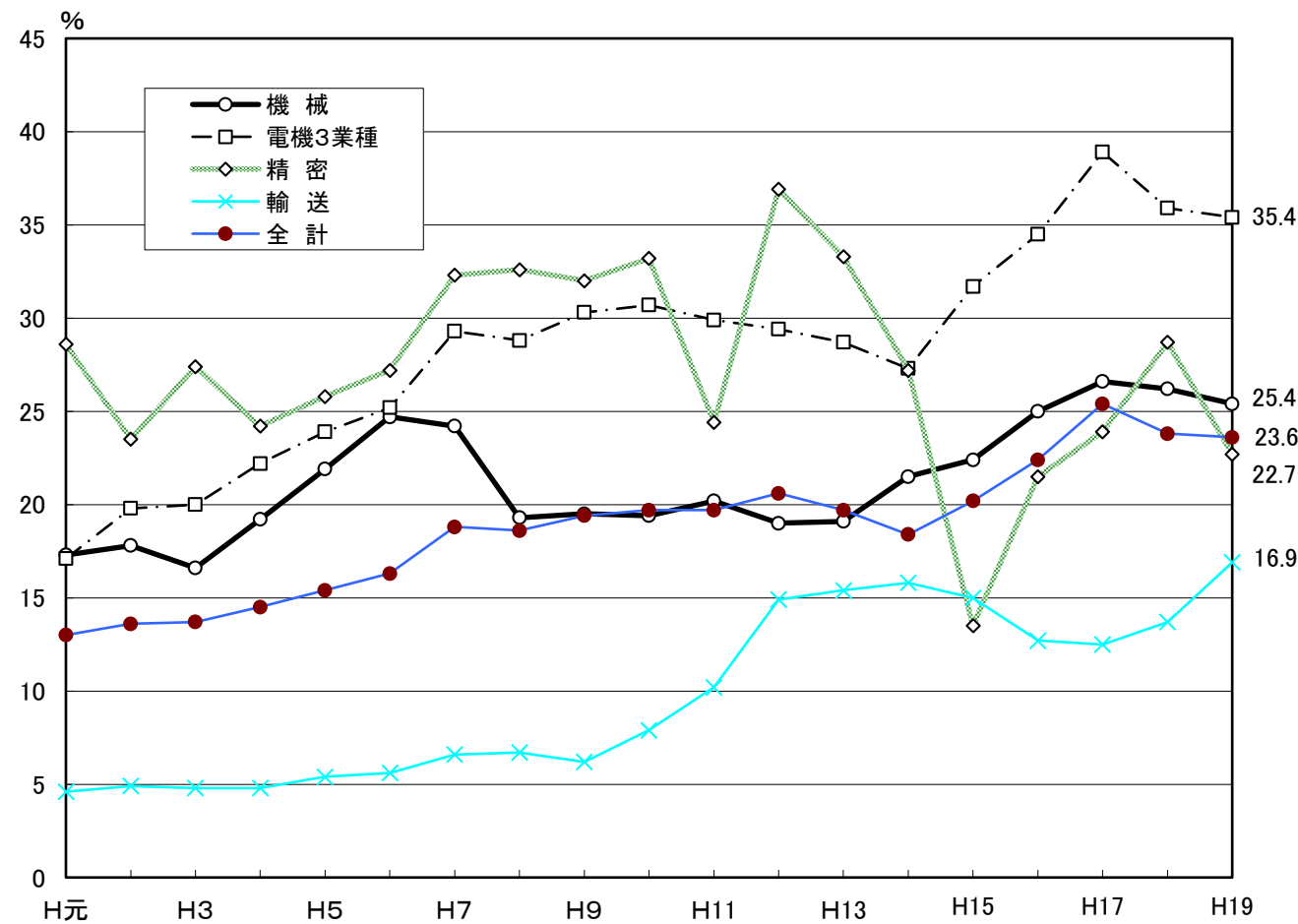


表-7 主な業種の製造品出荷額等に対する輸出出荷額の割合の推移

(単位: %)

年次	H元	H2	H3	H4	H5	H6	H7	H8	H9	H10	H11	H12	H13	H14	H15	H16	H17	H18	H19
機械	17.3	17.8	16.6	19.2	21.9	24.7	24.2	19.3	19.5	19.4	20.2	19.0	19.1	21.5	22.4	25.0	26.6	26.2	25.4
電機3業種	17.1	19.8	20.0	22.2	23.9	25.2	29.3	28.8	30.3	30.7	29.9	29.4	28.7	27.3	31.7	34.5	38.9	35.9	35.4
精密	28.6	23.5	27.4	24.2	25.8	27.2	32.3	32.6	32.0	33.2	24.4	36.9	33.3	27.2	13.5	21.5	23.9	28.7	22.7
輸送	4.6	4.9	4.8	4.8	5.4	5.6	6.6	6.7	6.2	7.9	10.2	14.9	15.4	15.8	15.0	12.7	12.5	13.7	16.9
全計	13.0	13.6	13.7	14.5	15.4	16.3	18.8	18.6	19.4	19.7	19.7	20.6	19.7	18.4	20.2	22.4	25.4	23.8	23.6

(新産業分類適用版) (単位: %)

年次	H19	H20	H21	H22	H23	H24	H25	H26	H27	H28	H29	H30	R元
はん用機械	16.1	17.0	15.6	13.2	18.5	10.9	14.4	16.5	12.3	9.8	8.2	9.6	8.3
生産用機械	33.4	29.0	26.2	33.2	31.5	36.7	37.7	35.2	38.4	37.1	36.9	32.6	34.6
業務用機械	18.6	19.8	20.1	20.1	23.8	9.4	9.6	6.2	7.3	5.3	7.8	5.1	4.9
電機3業種	35.3	35.6	33.7	36.9	35.5	38.6	39.0	29.4	14.7	15.0	14.4	15.7	17.8
輸送	16.9	18.3	20.1	22.9	18.6	19.8	23.2	23.0	21.0	14.4	12.1	14.7	17.3
全計	23.6	23.2	21.1	24.0	20.9	21.6	22.5	18.7	13.5	12.8	12.7	12.8	13.9

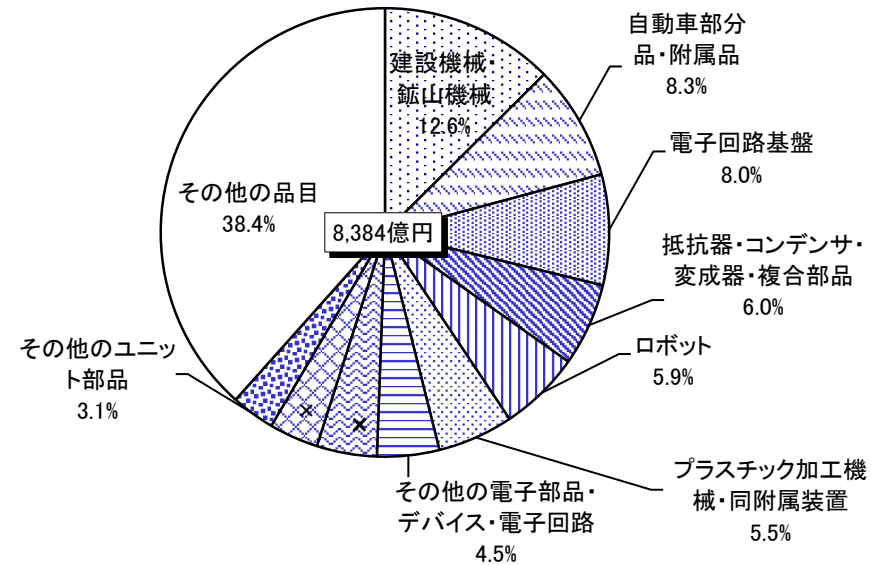
3 品目別の動向

(1) 品目別では、建設機械・鉱山機械、自動車部分品・附属品、電子回路基盤などが多くなっています。

表－8 主な品目の輸出出荷額

品 目 名	輸出出荷額 (万円)	構成比 (%)
建設機械・鉱山機械	10,527,475	12.6
自動車部分品・附属品	6,934,870	8.3
電子回路基盤	6,681,383	8.0
抵抗器・コンデンサ・変成器・複合部品	5,011,930	6.0
ロボット	4,912,088	5.9
プラスチック加工機械・同附属装置	4,578,641	5.5
その他の電子部品・デバイス・電子回路	3,759,170	4.5
×	×	×
×	×	×
その他のユニット部品	2,633,630	3.1
その他の品目	32,192,190	38.4
計	83,839,097	100.0

図－10 主な品目別輸出入荷額の構成比



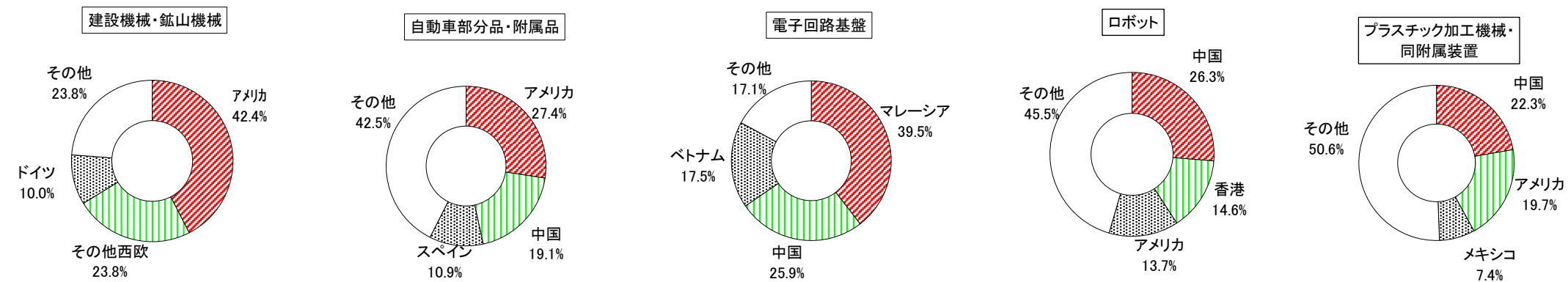
(2) 主な品目別の仕向国は、上位20品目のうちアメリカ、中国がそれぞれ5品目で1位となっています。

表－9 主な品目別の仕向国

(金額単位：億円)

順位	品目番号	品 目 名	輸出 出荷額	主な仕向国と輸出出荷額											
1	2621	建設機械・鉱山機械	1,053	アメリカ	447	その他西欧	250	ドイツ	105	イギリス	90	フランス	52		
2	3113	自動車部分品・附属品	693	アメリカ	190	中国	133	スペイン	76	ベトナム	73	タイ	62		
3	2841	電子回路基盤	668	マレーシア	264	中国	173	ベトナム	117	台湾	47	アメリカ	33		
4	2821	抵抗器・コンデンサ・変成器・複合部品	501	中国	132	香港	73	アメリカ	69	ドイツ	56	シンガポール	52		
5	2694	ロボット	491	中国	308	韓国	62	ドイツ	36	アメリカ	36	台湾	29		
6	2653	プラスチック加工機械・同附属装置	458	中国	102	アメリカ	90	メキシコ	34	インド	23	ベトナム	20		
7	2899	その他の電子部品・デバイス・電子回路	376	中国	82	アメリカ	78	マレーシア	60	韓国	39	タイ	34		
8	2813	×	×												
9	2161	×	×												
10	2859	その他のユニット部品	263	フィリピン	175	東欧	47	タイ	40	中国	1	台湾	0		
11	2661	金属工作機械	235	アメリカ	69	中国	42	ドイツ	38	イギリス	30	イタリア	16		
12	2911	発電機・電動機・その他の回転電気機械	219	アメリカ	58	中国	36	台湾	21	香港	20	韓国	17		
13	3034	印刷装置	207	オランダ	78	アメリカ	49	シンガポール	11	中国	11	韓国	9		
14	2999	その他の電気機械器具	170	台湾	62	中国	42	マレーシア	26	フィリピン	18	その他西欧	8		
15	3013	無線通信機械器具	166	アメリカ	27	オランダ	21	中国	18	シンガポール	17	その他西欧	15		
16	2699	他に分類されない生産用機械・同部分品	141	中国	37	タイ	36	フィリピン	14	アメリカ	13	インドネシア	12		
17	2671	半導体製造装置	138	台湾	50	中国	35	韓国	28	タイ	14	シンガポール	5		
18	2523	油圧・空圧機器	133	ドイツ	50	アメリカ	40	中国	12	イタリア	6	韓国	6		
19	2521	ポンプ・同装置	131	台湾	50	韓国	44	中国	26	アメリカ	7	シンガポール	1		
20	3231	×	×												

図ー11 上位5品目(Xを除く)の仕向国別割合



Ⅲ 仕向地別の輸出動向

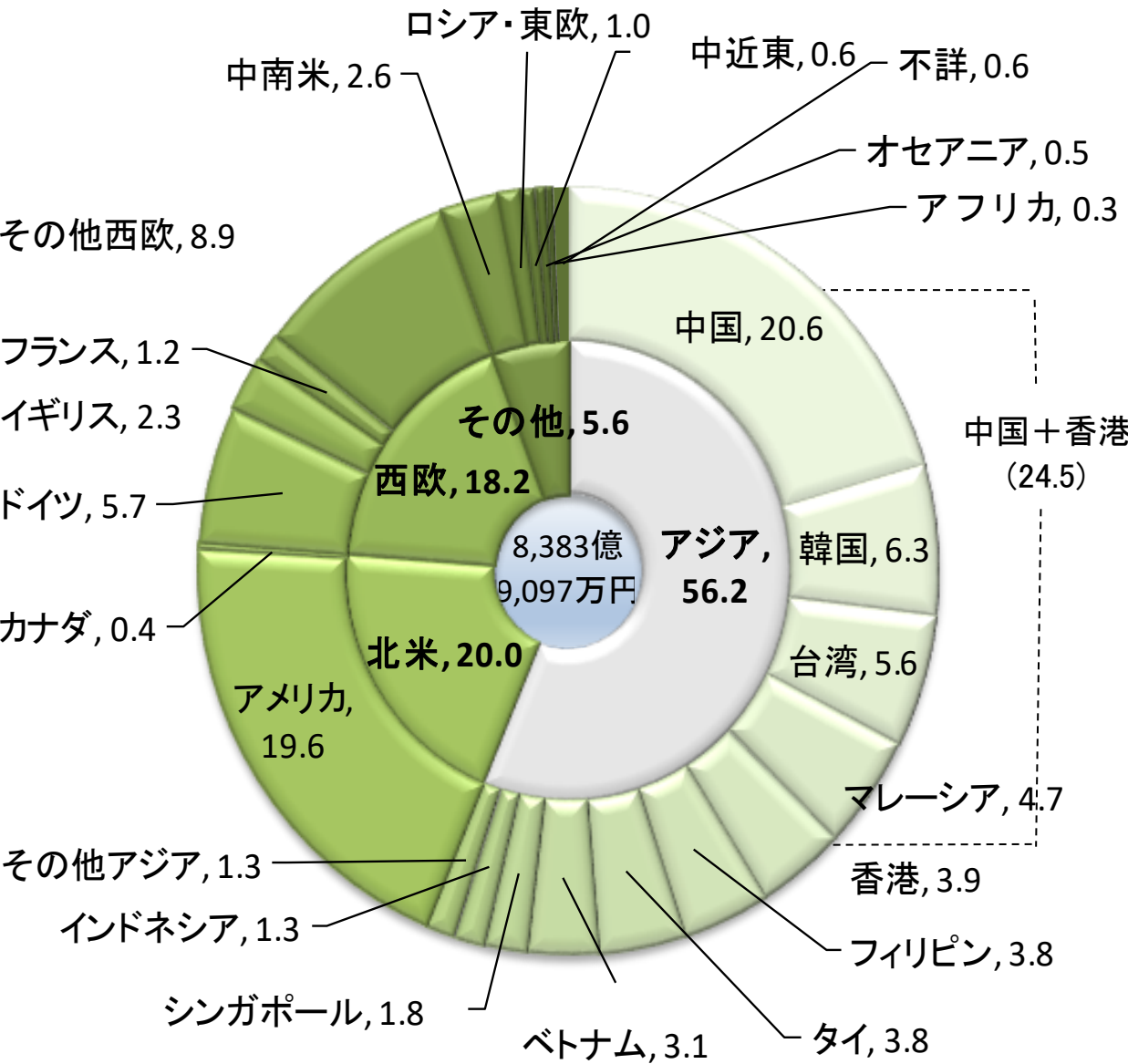
1 仕向地別輸出出荷額

地域別では、アジア、北米、西欧の順、国別では、中国（香港を含む）、アメリカ、韓国の順となっています。

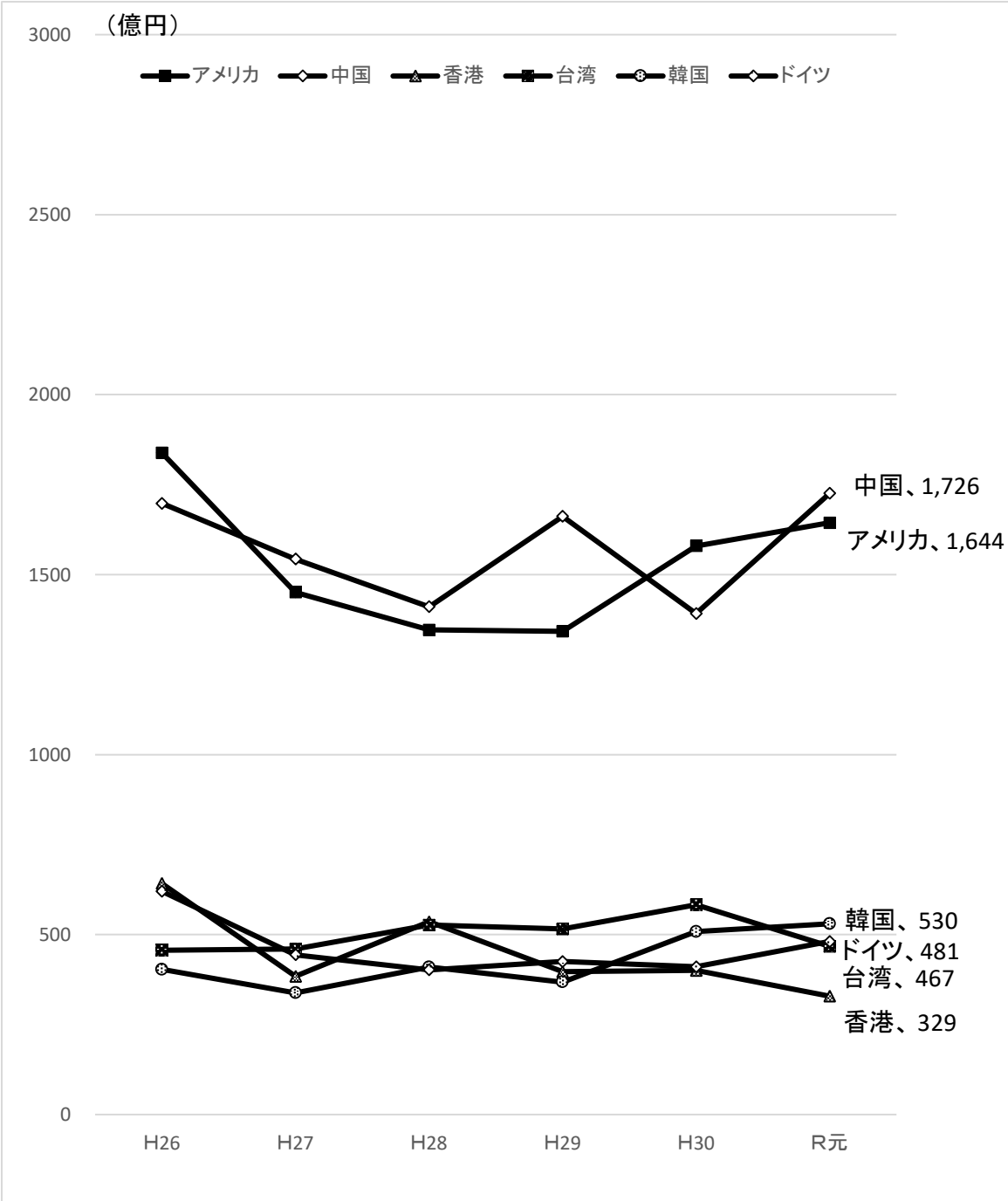
表ー10 仕向地別(地域・国別)の動向

地 域 ・ 国 名		平成30年			令和元年		
		輸出出荷額	対前年比	構成比	輸出出荷額	対前年比	構成比
ア ジ ア		46,285,202	102.5	56.9	47,137,358	101.8	56.2
	中 国	13,917,537	83.8	17.1	17,255,093	124.0	20.6
	香 港	4,003,151	100.8	4.9	3,288,705	82.2	3.9
	台 湾	5,827,993	113.0	7.2	4,670,367	80.1	5.6
	マ レ ー シ ア	4,196,466	88.1	5.2	3,981,071	94.9	4.7
	韓 国	5,083,794	138.1	6.3	5,299,789	104.2	6.3
	フィリピン	4,111,741	118.5	5.1	3,214,462	78.2	3.8
	タ イ	3,285,892	143.7	4.0	3,180,752	96.8	3.8
	ベ ト ナ ム	1,930,245	98.2	2.4	2,585,520	133.9	3.1
	シンガポール	1,836,766	124.5	2.3	1,535,907	83.6	1.8
	インドネシア	1,018,550	102.6	1.3	1,067,128	104.8	1.3
北 米	その他のアジア	3,003,312	108.8	3.7	1,058,564	35.2	1.3
	ア メ リ カ	16,070,568	117.3	19.8	16,737,242	104.1	20.0
	カ ナ ダ	15,797,700	117.7	19.4	16,439,794	104.1	19.6
西 欧		14,584,843	109.3	17.9	15,261,539	104.6	18.2
	ド イ ツ	4,102,620	96.5	5.0	4,808,479	117.2	5.7
	イ ギ リ ス	2,064,812	103.3	2.5	1,932,178	93.6	2.3
	フ ラ ン ス	1,025,457	98.1	1.3	1,032,569	100.7	1.2
	その他の西欧	7,391,954	122.1	9.1	7,488,313	101.3	8.9
中 南 米		1,472,501	98.1	1.8	2,144,485	145.6	2.6
	ブ ラ ジ ル	687,170	134.8	0.8	619,580	90.2	0.7
	その他の中南米	785,331	79.3	1.0	1,524,905	194.2	1.8
東欧・ロシア		728,873	139.0	0.9	860,238	118.0	1.0
	ロ シ ア	435,943	570.0	0.5	202,339	46.4	0.2
	東欧	292,930	65.4	0.4	657,899	224.6	0.8
中 近 東		1,017,944	205.9	1.3	498,728	49.0	0.6
	サウジアラビア	181,333	214.5	0.2	49,980	27.6	0.1
	イ ラ ン	43,233	33.3	0.1	414	1.0	0.0
	その他の中近東	793,378	283.2	1.0	448,334	56.5	0.5
オセアニア		542,552	149.2	0.7	398,736	73.5	0.5
	オーストラリア	485,848	148.8	0.6	348,425	71.7	0.4
	その他のオセアニア	56,704	152.4	0.1	50,311	88.7	0.1
アフリカ		160,502	73.9	0.2	257,738	160.6	0.3
不詳		411,777	37.4	0.5	543,033	131.9	0.6
合 計		81,274,762	106.3	100.0	83,839,097	103.2	100.0

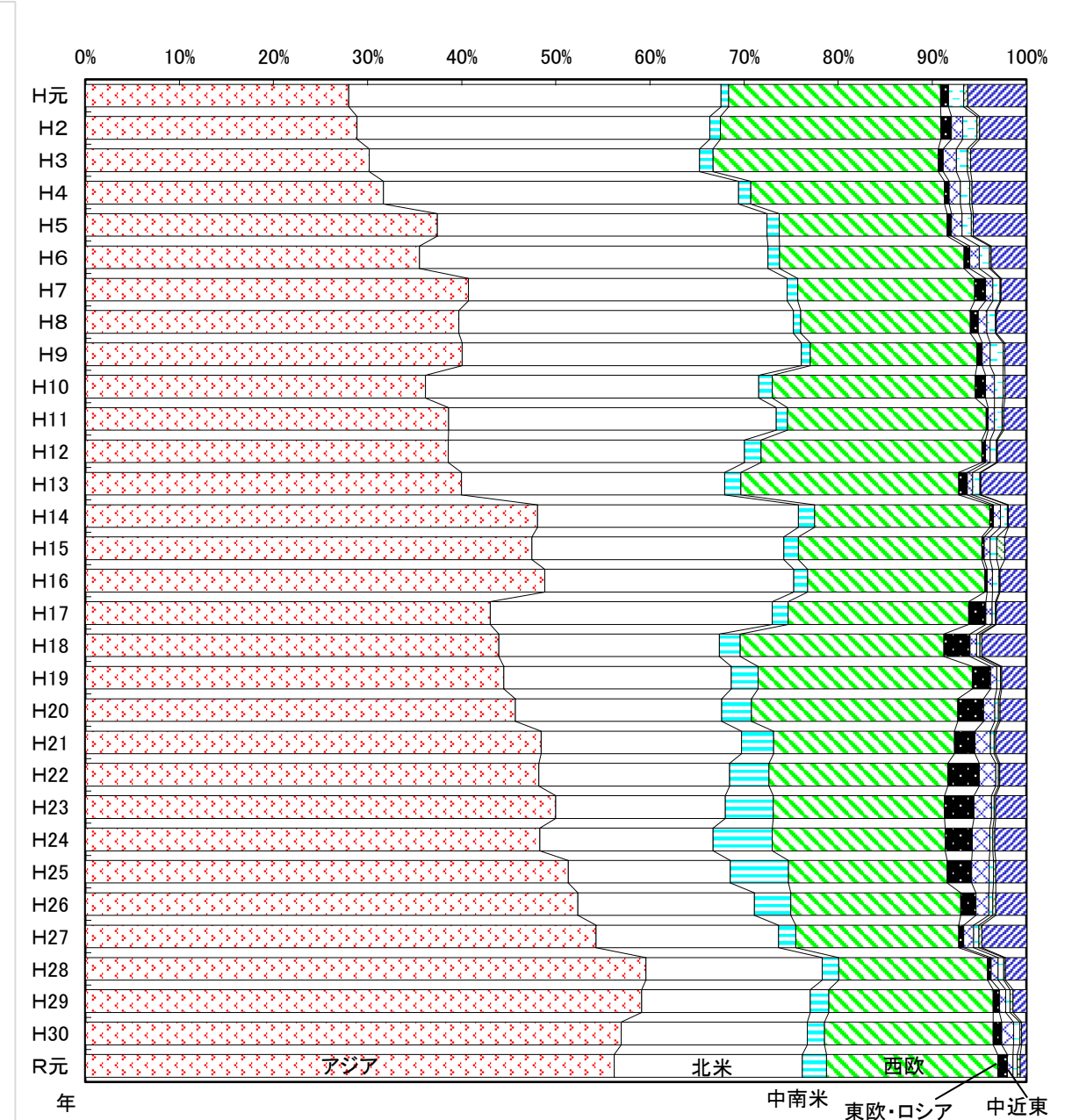
図ー12 仕向地別(地域・国別)の動向



図－13 主な仕向国別の輸出貨額の推移



図－14 地域別構成比の推移



2 主な仕向国への輸出品目

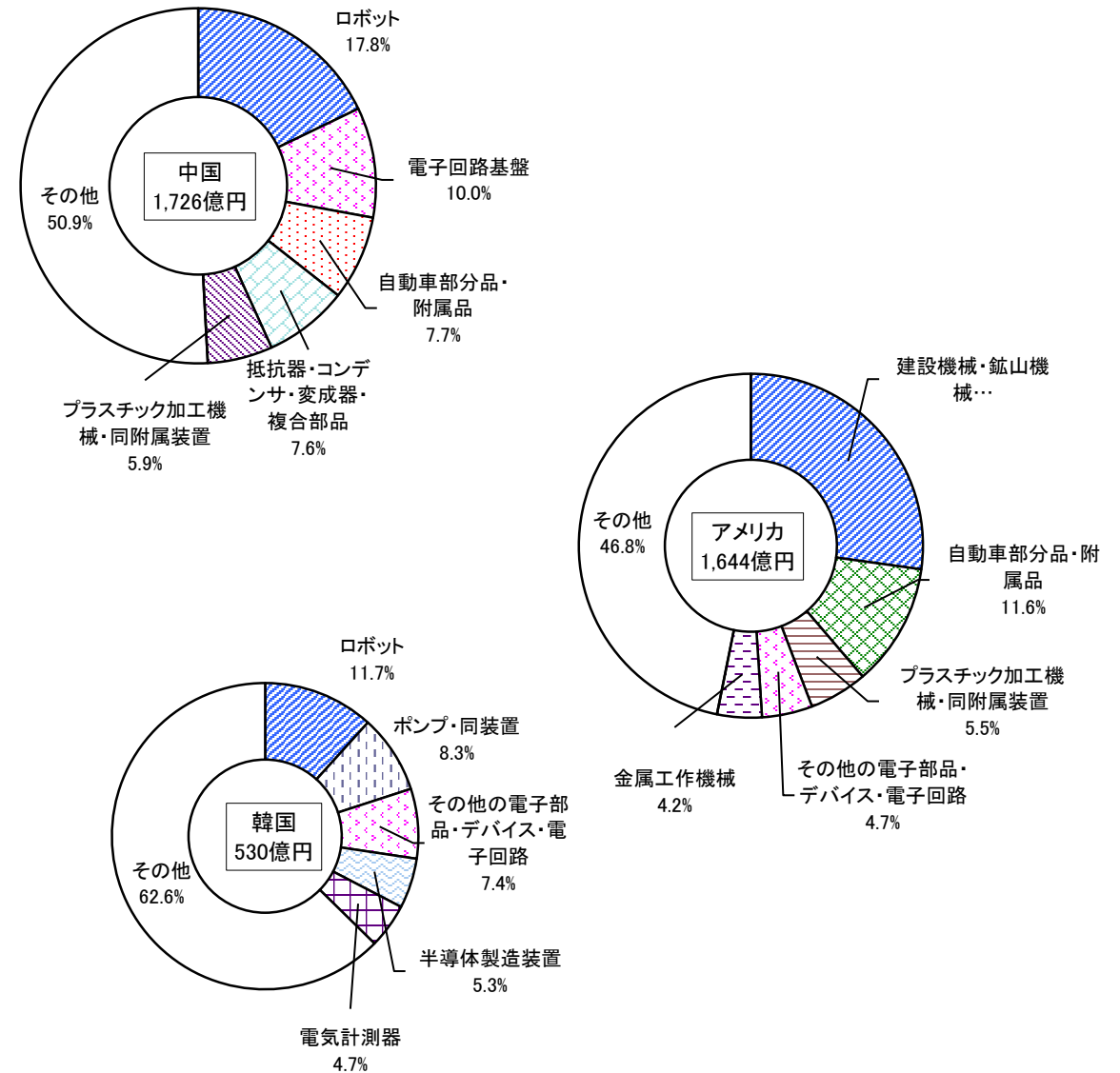
主な仕向国への輸出品目

(金額単位:億円)

仕向国	主 な 品 目			
中国 1,726	ロボット	308	電子回路基盤	173
	自動車部分品・附属品	133	抵抗器・コンデンサ・変成器・複合部品	132
	プラスチック加工機械・同附属装置	102	その他の電子部品・デバイス・電子回路	82
	液晶パネル・フラットパネル	49	その他の電気機械器具	42
	金属工作機械	42	他に分類されない生産用機械・同部分品	37
アメリカ 1,644	建設機械・鉱山機械	447	自動車部分品・附属品	190
	プラスチック加工機械・同附属装置	90	その他の電子部品・デバイス・電子回路	78
	金属工作機械	69	抵抗器・コンデンサ・変成器・複合部品	69
	発電機・電動機・その他の回転電気機械	58	印刷装置	49
	油圧・空圧機器	40	顕微鏡・望遠鏡等	38
韓国 530	ロボット	62	ポンプ・同装置	44
	その他の電子部品・デバイス・電子回路	39	半導体製造装置	28
	電気計測器	25		
ドイツ 481	建設機械・鉱山機械	105	抵抗器・コンデンサ・変成器・複合部品	56
	油圧・空圧機器	50	金属工作機械	38
	ロボット	36		
台湾 467	その他の電気機械器具	62	ポンプ・同装置	50
	半導体製造装置	50	電子回路基盤	47
	抵抗器・コンデンサ・変成器・複合部品	40		
マレーシア 398	電子回路基盤	264	その他の電子部品・デバイス・電子回路	60
	その他の電気機械器具	26	プラスチック加工機械・同附属装置	7
	抵抗器・コンデンサ・変成器・複合部品	4		
香港 329	抵抗器・コンデンサ・変成器・複合部品	73	その他の電子部品・デバイス・電子回路	22
	発電機・電動機・その他の回転電気機械	20	音響部品・磁気ヘッド・小型モータ	13
	その他の事務用機械器具	11		
フィリピン 321	その他のユニット部品	175	液晶パネル・フラットパネル	47
	その他の電気機械器具	18	他に分類されない生産用機械・同部分品	13
	プラスチック加工機械・同附属装置	13		
タイ 318	自動車部分品・附属品	63	その他のユニット部品	40
	他に分類されない生産用機械・同部分品	36	その他の電子部品・デバイス・電子回路	34
	プラスチック加工機械・同附属装置	19		
ベトナム 259	電子回路基盤	117	自動車部分品・附属品	73
	プラスチック加工機械・同附属装置	20	発電機・電動機・その他の回転電気機械	5
	無線通信機械器具	4		

(注)この統計中、輸出出荷額を公表していない品目は記載していません。

図-15 上位3仕向国の品目別割合



(注)この統計中、輸出出荷額を公表していない品目は「その他」に含めています。

3 本県と全国の地域別構成比

本県は、全国に比べアジアと西欧への輸出割合が高くなっています。

図-16 長野県と全国の地域別構成比

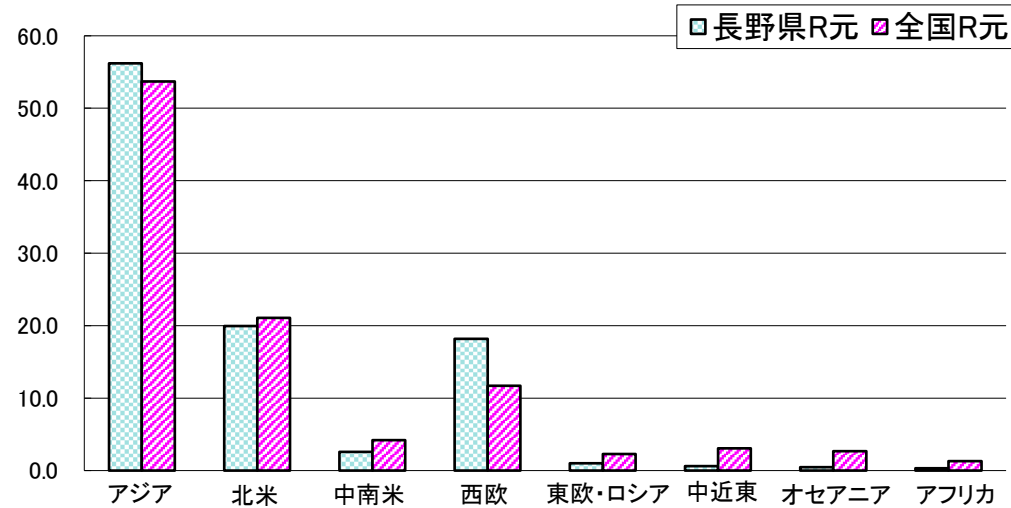
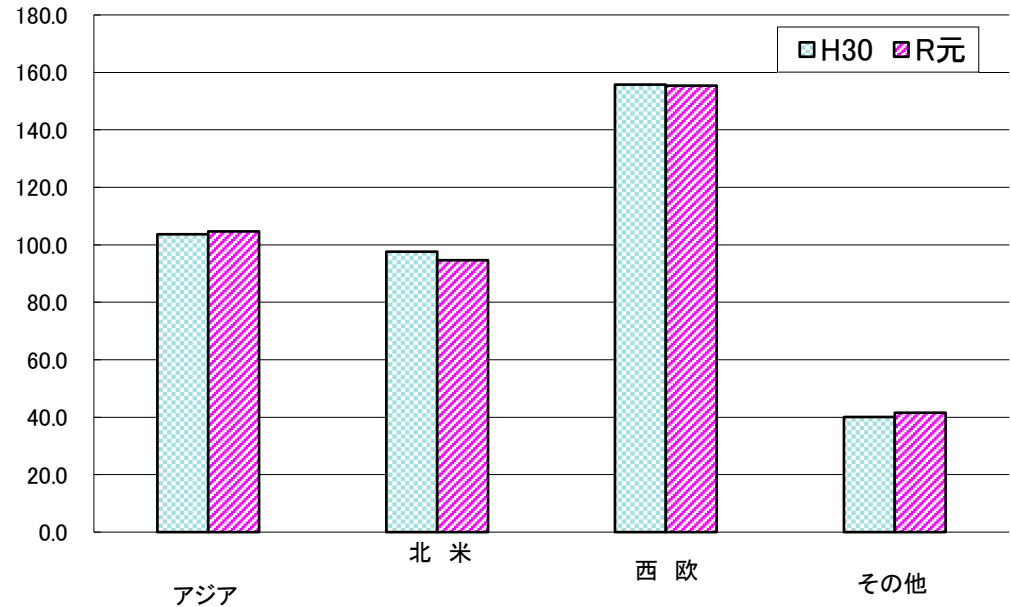


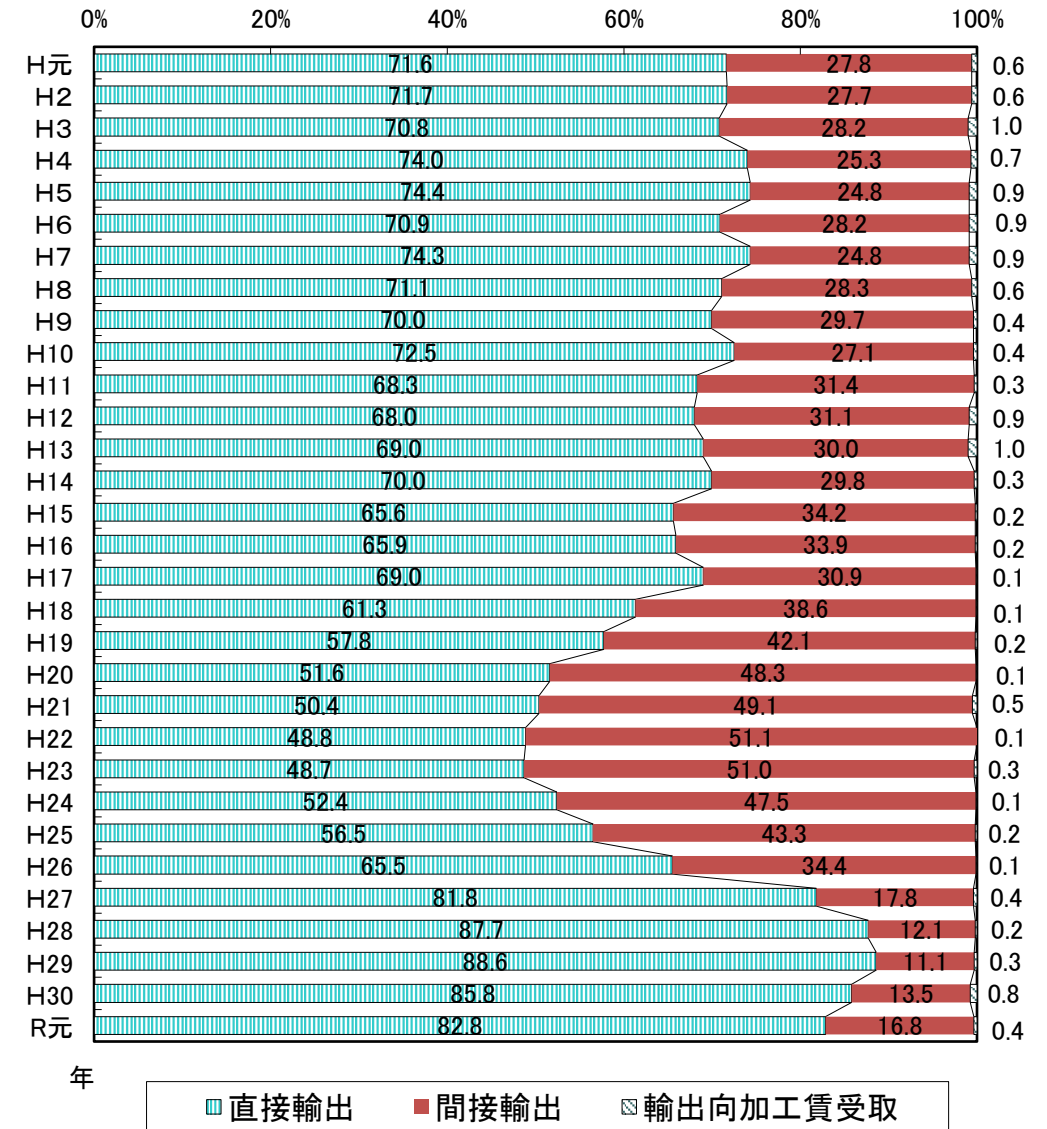
図-17 長野県と全国の地域別構成比の比較(全国=100)



IV 輸出形態別動向

輸出出荷額を形態別に見ると、直接輸出額が6,945億8,061万円(82.8%)、間接輸出額が1,406億8,420万円(16.8%)、輸出向加工賃受取額が31億2,616万円(0.4%)となっています。

図-18 形態別構成比の推移



V 輸出生産事業所及び従業者

事業所数は380所で、平成30年の356所より24所増加しました(対前年比6.7%増)。
業種別に見ると、電機3業種が91所と最も多く、次いで、生産用機械54所、食料44所の順となっています。

従業者数は113,212人で、平成30年の97,508人より15,704人増加しました(対前年比16.1%増)。
業種別に見ると、電機3業種が42,376人と最も多く、次いで、輸送30,088人、生産用機械8,449人の順となっています。

図-19 事業所数及び従業者数の推移

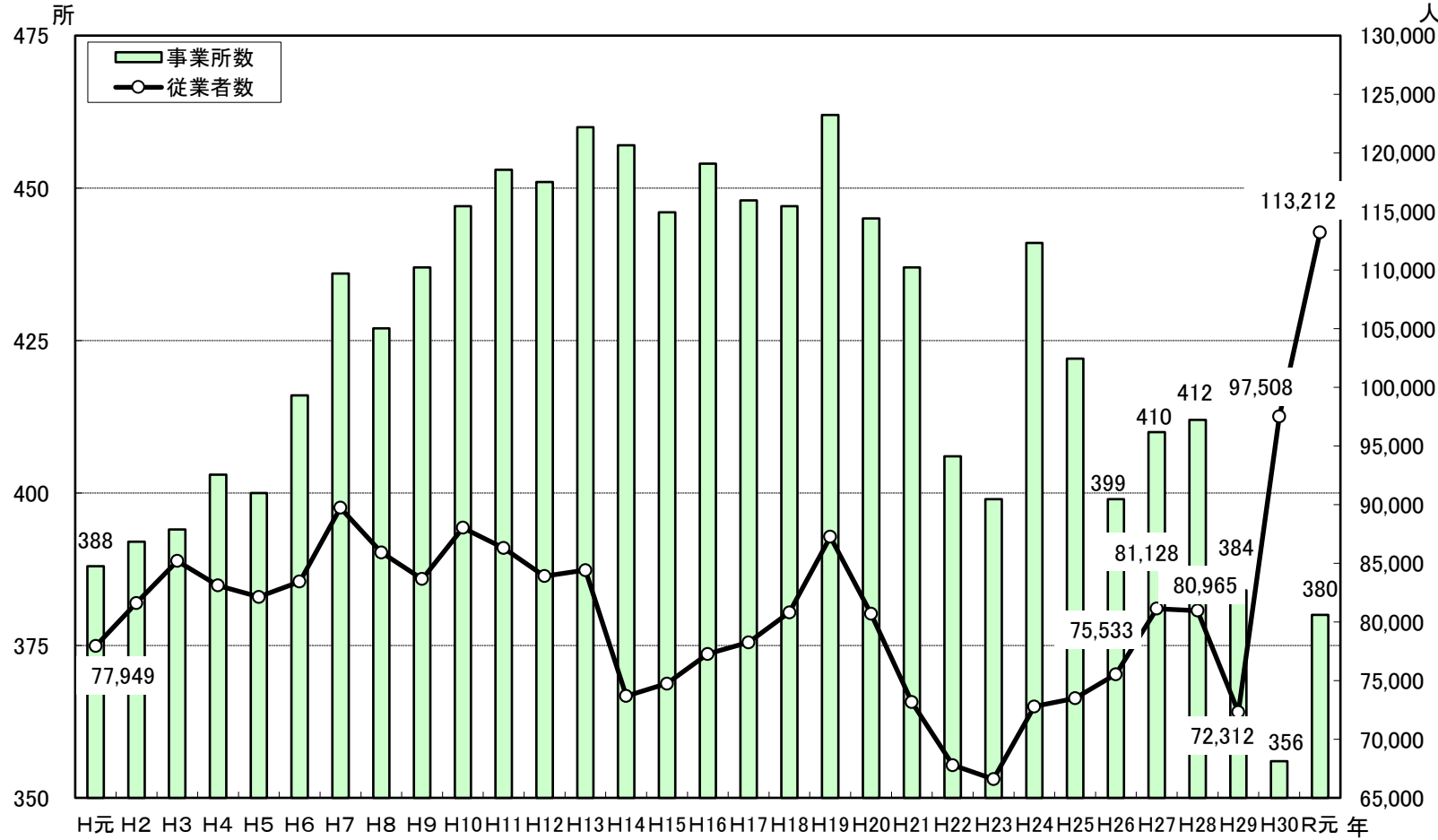


図-20 事業所数の業種別構成比

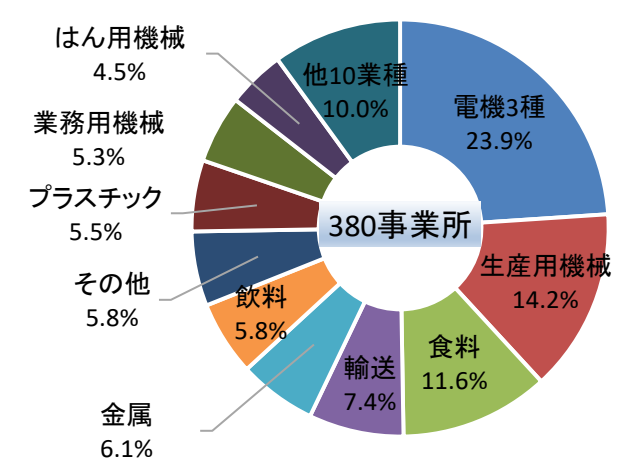
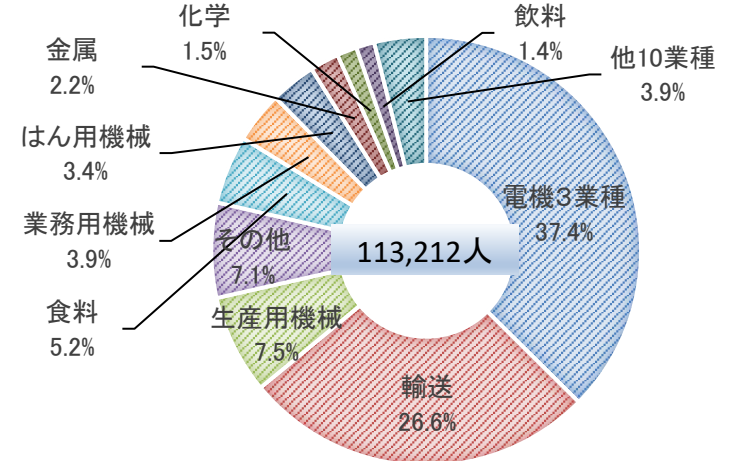


図-21 従業者数の業種別構成比



Ⅵ 市郡別の輸出出荷額

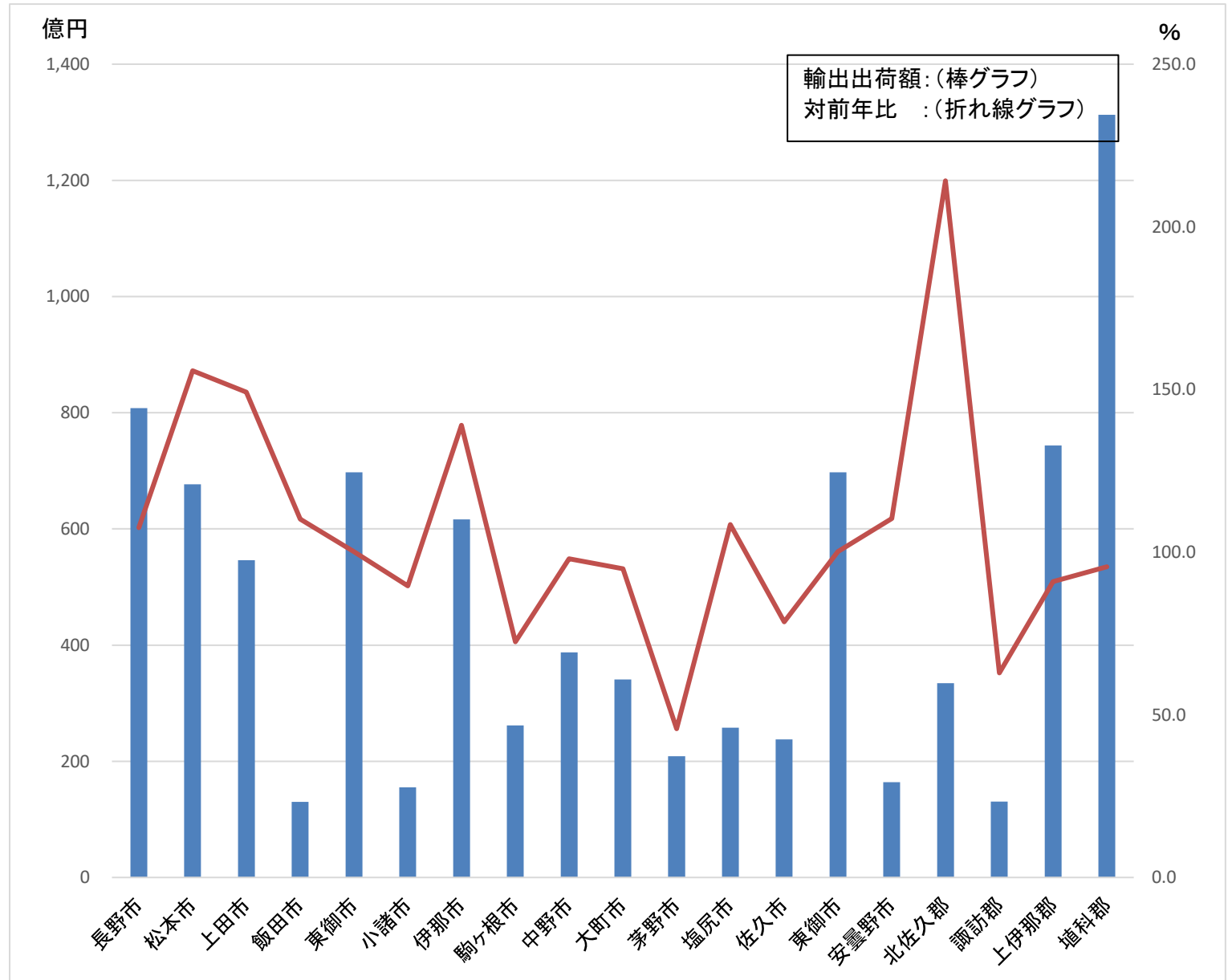
輸出出荷額が多い市郡は、埴科郡、長野市、上伊那郡などとなっています。
輸出出荷額の対前年比が高いのは、諏訪市、須坂市、北佐久郡などとなっています。

表－12 市郡別の輸出出荷額

(単位:金額:万円、対前年比:%)

市 郡	平成 30 年	令和元年	対前年比
長野市	7,516,438	8,079,681	107.5
松本市	4,346,253	6,768,369	155.7
上田市	3,659,666	5,459,837	149.2
岡谷市	324,592	259,444	79.9
飯田市	1,180,726	1,300,705	110.2
諏訪市	173,579	925,202	533.0
須坂市	239,603	647,034	270.0
小諸市	1,733,067	1,554,049	89.7
伊那市	4,434,541	6,165,338	139.0
駒ヶ根市	3,616,732	2,618,953	72.4
中野市	3,956,386	3,874,857	97.9
大町市	3,594,424	3,410,729	94.9
飯山市	—	X	—
茅野市	4,560,128	2,084,732	45.7
塩尻市	2,378,151	2,580,470	108.5
佐久市	3,022,297	2,374,669	78.6
千曲市	1,039,800	683,601	65.7
東御市	6,962,997	6,976,113	100.2
安曇野市	1,485,585	1,638,771	110.3
南佐久郡	X	X	X
北佐久郡	1,562,692	3,346,515	214.2
小県郡	X	X	X
諏訪郡	2,074,638	1,304,334	62.9
上伊那郡	8,175,839	7,437,626	91.0
下伊那郡	161,477	58,361	36.1
木曽郡	709,051	612,749	86.4
東筑摩郡	X	13,113	X
北安曇郡	332,521	240,935	72.5
埴科郡	13,741,587	13,126,280	95.5
上高井郡	154,028	134,675	87.4
下高井郡	X	X	X
上水内郡	112,982	146,209	129.4
下水内郡	—	—	—
合 計	81,274,762	83,839,097	103.2

図－22 市郡別の輸出出荷額(輸出出荷額100億円以上の市郡)



統計表

1 業種別事業所数・従業者数・輸出出荷額

(単位:事業所数:所、従業者数:人、金額:万円、構成比:%)

業 種	事 業 所 数						従 業 者 数		輸 出 出 荷 額				
	総数	構成比	組 織 別		規 模 別		総 数	構 成 比	総 額	構 成 比	形 態 別		
			法 人	個 人	299人 以下	300人 以上					直接輸出額	間接輸出額	輸出向加工賃 受 取 額
9 食 料	44	11.6	44	—	40	5	5,832	5.2	449,491	0.5	270,565	178,926	—
10 飲 料	22	5.8	22	—	21	1	1,549	1.4	87,042	0.1	39,335	36,408	11,299
11 織 維	1	0.3	1	—	—	1	×	×	×	×	×	—	—
12 木 材	1	0.3	1	—	1	—	×	×	×	×	—	×	—
13 家 具	3	0.8	3	—	3	—	304	0.3	8,114	0.0	7,539	575	—
14 紙・パルプ	1	0.3	1	—	1	—	×	×	×	×	—	×	—
15 印 刷	2	0.5	2	—	2	—	×	×	×	×	×	×	—
16 化 学	9	2.4	9	—	8	1	1,793	1.6	710,871	0.8	627,543	83,328	—
17 石 油	—	—	—	—	—	—	—	—	—	—	—	—	—
18 プラスチック	21	5.5	21	—	21	—	1,511	1.3	724,151	0.9	564,693	139,458	20,000
19 ゴ ム	1	0.3	1	—	1	—	×	×	×	×	×	—	—
20 皮 革	1	0.3	1	—	1	—	×	×	×	×	×	×	—
21 窯 業	7	1.8	7	—	7	—	864	0.8	3,385,044	4.0	325,181	3,059,863	—
22 鉄 鋼	1	0.3	1	—	1	—	×	×	×	×	×	—	—
23 非 鉄	11	2.9	11	—	11	—	804	0.7	189,442	0.2	56,241	133,201	—
24 金 属	23	6.1	23	—	22	1	2,472	2.2	1,557,343	1.9	1,347,889	86,796	122,658
25 はん用機械	17	4.5	17	—	12	5	3,874	3.4	3,263,796	3.9	2,795,230	468,566	—
26 生産用機械	54	14.2	54	—	44	10	8,449	7.5	23,485,918	28.0	19,836,299	3,626,159	23,460
27 業務用機械	20	5.3	20	—	15	5	4,369	3.9	1,936,373	2.3	1,625,908	310,465	—
28 電 子	41	10.8	41	—	29	12	16,531	14.6	20,563,219	24.5	18,107,948	2,455,271	—
29 電 気	42	11.1	42	—	29	13	21,499	19.0	13,687,319	16.3	11,582,358	2,068,961	36,000
30 情 報	8	2.1	8	—	5	3	4,346	3.8	4,466,369	5.3	4,189,688	276,681	—
31 輸 送	28	7.4	28	—	20	8	30,088	26.6	6,919,676	8.3	6,088,998	731,479	99,199
32 そ の 他	22	5.8	22	—	18	4	8,093	7.1	2,267,373	2.7	1,953,871	313,502	—
合 計	380	100.0	380	—	312	69	113,212	100.0	83,839,097	100.0	69,458,061	14,068,420	312,616

(注) 輸出出荷額は、事業所の産業分類に従い集計した額であるため、品目別に集計した額と異なる場合があります。

2 品目別事業所数・従業者数・輸出出荷額

(単位:事業所数:所、金額:万円)

製造品及び 賃加工品番号	製 造 品 及 び 賃 加 工 品	事業 所数	輸出出荷額	直接輸出額	間接輸出額	輸出向加工賃 受取額
	計		83,839,097	69,458,061	14,068,420	312,616
09	食 料 計		430,846	270,423	160,423	—
922	海 藻 加 工	3	4,408	523	3,885	—
924	塩 干 ・ 塩 蔵 品	1	×	—	×	—
931	野 菜 缶 詰 ・ 果 実 缶 詰 ・ 農 産 保 存 食 料 品	4	3,711	—	3,711	—
932	野 菜 漬 物	3	6,278	—	6,278	—
941	味 そ	11	207,380	187,396	19,984	—
942	し ょ う 油 ・ 食 用 ア ミ ノ 酸	1	×	—	×	—
943	ソ ー ス	1	×	—	×	—
944	食 酢	5	42,686	12,441	30,245	—
949	そ の 他 の 調 味 料	6	47,131	34,754	12,377	—
962	小 麦 粉	1	×	×	—	—
969	そ の 他 の 精 穀 ・ 製 粉	1	×	—	×	—
971	精 米 ・ 精 麦	1	×	—	×	—
972	生 菓 子	1	×	—	×	—
979	そ の 他 の パ ン ・ 菓 子	4	18,300	—	18,300	—
992	め ん 類	5	5,479	852	4,627	—
993	豆 腐 ・ 油 揚	2	×	×	×	—
995	冷 凍 調 理 食 品	1	×	—	×	—
996	そ う (惣) 菜	1	×	—	×	—
999	他 に 分 類 さ れ な い 食 料 品	16	33,146	8,874	24,272	—
10	飲 料 計		107,337	40,838	55,200	11,299
1011	清 涼 飲 料	7	13,600	1,200	1,101	11,299
1021	果 実 酒	3	176	—	176	—
1022	ビ ー ル 類	2	×	—	×	—
1023	清 酒	18	28,091	5,816	22,275	—
1024	蒸 留 酒 ・ 混 成 酒	15	62,213	33,369	28,844	—
1031	製 茶	1	×	×	—	—
1061	配 合 飼 料	1	×	×	—	—

製造品及び 賃加工品番号	製 造 品 及 び 賃 加 工 品	事業 所数	輸出出荷額	直接輸出額	間接輸出額	輸出向加工賃 受取額
11	織 維 工 業 品 計		×	×	—	—
1167	ニ ッ ト 製 ア ウ タ ー シ ャ ツ 類	1	×	×	—	—
12	木 材		×	—	×	—
1211	一 般 製 材	1	×	—	×	—
13	家 具 ・ 装 備 品		8,114	7,539	575	—
1311	木 製 家 具	1	×	—	×	—
1312	金 属 製 家 具	2	×	×	×	—
14	紙 ・ パ ル プ 計		109,636	16,273	93,363	—
1422	板 紙	1	×	—	×	—
1499	そ の 他 の パ ル プ ・ 紙 ・ 紙 加 工 品	1	×	×	—	—
16	化 学 計		1,772,364	1,689,687	82,677	—
1611	窒 素 質 ・ り ん 酸 質 肥 料	1	×	—	×	—
1629	そ の 他 の 無 機 化 学 工 業 製 品	7	13,815	—	13,815	—
1635	プ ラ ス チ ッ ク	1	×	×	—	—
1644	塗 料	2	×	×	×	—
1645	印 刷 イ ン キ	2	×	×	—	—
1651	医 薬 品 原 薬	1	×	×	—	—
1652	医 薬 品 製 剤	2	×	×	×	—
1692	農 薬	1	×	×	—	—
1694	ゼ ラ チ ン ・ 接 着 剤	1	×	×	—	—
1699	他 に 分 類 さ れ な い 科 学 工 業 製 品	1	×	—	×	—
18	プ ラ ス チ ッ ク 計		877,372	673,047	184,325	20,000
1812	プ ラ ス チ ッ ク 管	1	×	×	—	—
1815	プ ラ ス チ ッ ク 板 ・ 棒 ・ 管 ・ 継 手 ・ 異 形 押 出 製 品 加 工 品	1	×	×	—	—
1821	プ ラ ス チ ッ ク フ ィ ル ム	7	76,038	225	75,813	—
1825	プ ラ ス チ ッ ク フ ィ ル ム ・ シ ー ト ・ 床 材 ・ 合 成 皮 革 加 工	2	×	×	×	—
1831	電 気 機 械 器 具 用 プ ラ ス チ ッ ク 製 品	3	7,539	1,923	5,616	—
1832	輸 送 機 械 器 具 用 プ ラ ス チ ッ ク 製 品	4	91,715	62,673	9,042	20,000
1833	そ の 他 の 工 業 用 プ ラ ス チ ッ ク 製 品	3	203,535	203,535	—	—
1841	軟 質 プ ラ ス チ ッ ク 発 泡 製 品 (半 硬 質 性 を 含 む)	3	60,550	39,008	21,542	—
1851	プ ラ ス チ ッ ク 成 形 材 料	2	×	×	×	—

製造品及び 賃加工品番号	製 造 品 及 び 賃 加 工 品	事業 所数	輸出出荷額	直接輸出額	間接輸出額	輸出向加工賃 受取額
1892	プ ラ ス チ ッ ク 製 容 器	1	×	×	—	—
1897	他 に 分 類 さ れ な い プ ラ ス チ ッ ク 製 品	8	78,422	54,091	24,331	—
19	ゴ ム 計		5,575	5,575	—	—
1933	工 業 用 ゴ ム 製 品	1	×	×	—	—
1993	ゴ ム 練 り 生 地	1	×	×	—	—
20	な め し 革 ・ 同 製 品 ・ 毛 皮		×	×	×	—
2021	工 業 用 革 製 品	2	×	×	×	—
21	窯 業 計		3,262,545	272,266	2,990,279	—
2115	理 化 学 用 ・ 医 療 用 ガ ラ ス 器 具	1	×	×	—	—
2119	そ の 他 の ガ ラ ス ・ 同 製 品	1	×	×	—	—
2146	理 化 学 用 ・ 工 業 用 陶 磁 器	1	×	×	—	—
2159	そ の 他 の 耐 火 物	1	×	×	—	—
2161	炭 素 質 電 極	1	×	—	×	—
2171	研 磨 剤	8	170,377	157,769	12,608	—
2172	研 削 と 石	2	×	×	×	—
22	鉄 鋼 計		13,867	13,867	—	—
2211	高 炉 に よ る 製 鉄	1	×	×	—	—
2291	鉄 鋼 シ ャ ー ス リ ッ ト	2	×	×	—	—
23	非 鉄 計		196,455	53,389	143,066	—
2319	そ の 他 の 非 鉄 金 属 第 1 次 精 錬 ・ 精 製 品	1	×	—	×	—
2322	アルミニウム第2次製錬・精製品（アルミニウム合金を含む）	1	×	—	×	—
2329	その他の非鉄金属第2次製錬・精製品（非鉄金属合金を含む）	1	×	—	×	—
2331	伸 銅 品	1	×	—	×	—
2341	電 線 ・ ケ ー ブ ル （ 光 ファ イ バ ー ケ ー ブ ル を 除 く ）	5	47,459	37,108	10,351	—
2352	ア ル ミ ニ ウ ム ・ 同 合 金 ダ イ カ ス ト	2	×	×	×	—
2353	ア ル ミ ニ ウ ム ・ 同 合 金 ダ イ カ ス ト	3	1,853	115	1,738	—
2399	他 に 分 類 さ れ な い 非 鉄 金 属	1	×	×	—	—
24	金 属 計		1,578,891	1,417,305	38,928	122,658
2422	利 器 工 匠 具 ・ 手 道 具 （ や す り 、 の こ ぎ り 、 食 卓 用 刃 物 を 除 く ）	1	×	×	—	—
2426	農 業 用 器 具 （ 農 業 用 機 械 を 除 く ）	2	×	×	×	—
2429	そ の 他 の 金 物 類	2	×	×	×	—

製造品及び 賃加工品番号	製 造 品 及 び 賃 加 工 品	事業 所数	輸出出荷額	直接輸出額	間接輸出額	輸出向加工賃 受取額
2439	そ の 他 の 暖 房 ・ 調 理 装 具	1	×	×	—	—
2441	鉄 骨	1	×	—	×	—
2451	ア ル ミ ニ ウ ム ・ 同 合 金 プ レ ス 製 品	3	243,364	121,712	—	121,652
2452	金 属 プ レ ス 製 品	11	34,307	31,682	1,619	1,006
2453	粉 末 や 金 製 品	2	×	×	—	—
2469	電 気 め っ き (表 面 処 理 鋼 材 め っ き を 除 く)	1	×	×	—	—
2481	ボ ル ト ・ ナ ッ ト ・ リ ベ ッ ト ・ 小 ね じ ・ 木 ね じ 等	3	7,113	4,344	2,769	—
2492	金 属 製 ス プ リ ン グ	4	970,918	959,642	11,276	—
2499	他 に 分 類 さ れ な い 金 属 製 品	2	×	×	—	—
25	は ん 用 機 械 計		3,193,361	2,867,117	326,244	—
2511	ボ イ ラ	1	×	—	×	—
2513	は ん 用 内 燃 機 関	1	×	—	×	—
2521	ポ ン プ ・ 同 装 置	5	1,308,699	1,308,285	414	—
2523	油 圧 ・ 空 圧 機 器	8	1,326,633	1,296,938	29,695	—
2533	物 流 運 搬 設 備	4	14,295	3,204	11,091	—
2535	冷 凍 機 ・ 温 湿 調 整 装 置	3	163,435	152,397	11,038	—
2592	弁 ・ 同 附 属 品	5	286,005	45,318	240,687	—
2594	玉 軸 受 ・ こ ろ 軸 受 (プ ラ ス チ ッ ク 製 を 含 む)	3	50,887	45,567	5,320	—
2595	各 種 機 械 ・ 同 部 分 品 製 造 修 理	1	×	—	×	—
2599	各 種 機 械 ・ 同 部 分 品 製 造 修 理	5	37,492	15,408	22,084	—
26	生 産 用 機 械 計		26,289,955	22,406,545	3,859,950	23,460
2611	農 業 用 機 械	7	185,511	45,653	139,858	—
2621	建 設 機 械 ・ 鉋 山 機 械	11	10,527,475	10,263,139	240,876	23,460
2634	織 維 機 械 部 分 品 ・ 取 付 具 ・ 附 属 品	2	×	×	×	—
2641	食 品 機 械 ・ 同 装 置	5	4,739	390	4,349	—
2645	包 装 ・ 荷 造 機 械	1	×	—	×	—
2652	化 学 機 械 ・ 同 装 置	2	×	—	×	—
2653	プ ラ ス チ ッ ク 加 工 機 械 ・ 同 附 属 装 置	15	4,578,641	3,692,628	886,013	—
2661	金 属 工 作 機 械	8	2,350,769	1,338,866	1,011,903	—
2662	金 属 加 工 機 械	2	×	×	×	—
2663	金 属 工 作 機 械 用 ・ 金 属 加 工 機 械 用 部 分 品 ・ 附 属 品	5	301,004	8,443	292,561	—

製造品及び 賃加工品番号	製 造 品 及 び 賃 加 工 品	事業 所数	輸出出荷額			
				直接輸出額	間接輸出額	輸出向加工賃 受取額
2664	機 械 工 具	6	101,325	75,237	26,088	—
2671	半 導 体 製 造 装 置	17	1,375,563	1,224,948	150,615	—
2672	フ ラ ッ ト パ ネ ル デ ィ ス プ レ イ 製 造 装 置	1	×	×	—	—
2691	金 属 用 金 型 ・ 同 部 分 品 ・ 附 属 品	7	101,158	89,211	11,947	—
2692	非 金 属 用 金 型 ・ 同 部 分 品 ・ 附 属 品	7	158,697	150,787	7,910	—
2693	真 空 装 置 ・ 真 空 機 器	2	×	—	×	—
2694	ロ ボ ッ ト	6	4,912,088	3,951,478	960,610	—
2699	他 に 分 類 さ れ な い 生 産 用 機 械 ・ 同 部 分 品	27	1,411,579	1,330,719	80,860	—
27	業 務 用 機 械 計		2,537,971	2,066,209	471,762	—
2719	そ の 他 の 事 務 用 機 械 器 具	6	233,826	163,754	70,072	—
2721	サ ー ビ ス 用 機 械 器 具	2	×	×	×	—
2729	そ の 他 の サ ー ビ ス 用 ・ 娯 楽 用 機 械 器 具	1	×	×	—	—
2733	圧 力 計 ・ 流 量 計 ・ 液 面 計 等	5	500,961	472,709	28,252	—
2734	精 密 測 定 器	3	62,694	44,645	18,049	—
2736	試 験 機	1	×	—	×	—
2739	その他の計量器・測定器・分析機器・試験機・測量機械器具・理化学機械器具	3	1,211	1,211	—	—
2741	医 療 用 機 械 器 具	7	689,217	410,162	279,055	—
2744	歯 科 材 料	1	×	×	×	—
2751	顕 微 鏡 ・ 望 遠 鏡 等	6	543,808	543,808	—	—
2752	写 真 機 ・ 映 画 用 機 械 ・ 同 附 属 品	2	×	×	×	—
2753	光 学 機 械 用 レ ン ズ ・ プ リ ズ ム	6	277,078	276,838	240	—
28	電 子 計		23,451,106	21,978,712	1,436,394	36,000
2813	半 導 体 素 子	1	×	×	×	—
2814	集 積 回 路	2	×	×	—	—
2815	液 晶 パ ネ ル ・ フ ラ ッ ト パ ネ ル	3	1,052,327	1,052,327	—	—
2821	抵 抗 器 ・ コ ン デ ン サ ・ 変 成 器 ・ 複 合 部 品	14	5,011,930	4,463,048	548,882	—
2822	音 響 部 品 ・ 磁 気 ヘ ッ ド ・ 小 型 モ ー タ	8	340,803	291,067	49,736	—
2823	コ ネ ク タ ・ ス イ ッ チ ・ リ レ ー	4	14,255	14,255	—	—
2841	電 子 回 路 基 盤	8	6,681,383	6,676,314	5,069	—
2842	電 子 回 路 実 装 基 板	1	×	—	—	×
2851	電 源 ユ ニ ッ ト ・ 高 周 波 ユ ニ ッ ト ・ コ ン ト ロ ー ル ユ ニ ッ ト	1	×	×	—	—

製造品及び 賃加工品番号	製 造 品 及 び 賃 加 工 品	事業 所数	輸出出荷額	直接輸出額	間接輸出額	輸出向加工賃 受取額
2859	そ の 他 の ユ ニ ッ ト 部 品	3	2,633,630	2,633,630	—	—
2899	そ の 他 の 電 子 部 品 ・ デ バ イ ス ・ 電 子 回 路	18	3,759,170	3,148,197	610,973	—
29	電 気 計		5,792,206	3,684,436	2,107,770	—
2911	発 電 機 ・ 電 動 機 ・ そ の 他 の 回 転 電 気 機 械	10	2,187,556	553,865	1,633,691	—
2912	変 圧 器 類 (電 子 機 器 用 を 除 く)	1	×	×	—	—
2913	電 力 開 閉 装 置	2	×	—	×	—
2914	配 電 盤 ・ 電 力 制 御 装 置	1	×	×	—	—
2915	配 線 器 具 ・ 配 線 附 属 品	4	13,184	13,184	—	—
2921	電 気 溶 接 機	1	×	×	—	—
2929	そ の 他 の 産 業 用 電 気 機 械 器 具	6	85,850	74,541	11,309	—
2932	空 調 ・ 住 宅 関 連 機 器	3	156,381	333	156,048	—
2961	X 線 装 置	1	×	×	—	—
2969	そ の 他 の 電 子 応 用 装 置	4	255,626	255,626	—	—
2971	電 気 計 測 器	10	1,121,137	1,076,048	45,089	—
2972	工 業 計 器	1	×	×	—	—
2973	医 療 用 計 測 器	1	×	—	×	—
2999	そ の 他 の 電 気 機 械 器 具	6	1,702,281	1,674,387	27,894	—
30	情 報 計		4,135,087	3,751,786	383,301	—
3013	無 線 通 信 機 械 器 具	3	1,659,032	1,382,711	276,321	—
3022	デ ジ タ ル カ メ ラ	1	×	×	—	—
3023	電 気 音 響 機 械 器 具	2	×	×	—	—
3033	外 部 記 憶 装 置	1	×	×	—	—
3034	印 刷 装 置	4	2,071,902	2,071,902	—	—
3035	表 示 装 置	1	×	—	×	—
3039	そ の 他 の 附 属 装 置	3	11,221	10,861	360	—
31	輸 送 計		8,146,110	6,542,522	1,504,389	99,199
3113	自 動 車 部 分 品 ・ 附 属 品	27	6,934,870	5,711,108	1,223,762	—
3134	舶 用 機 関	2	×	×	—	—
3142	航 空 機 用 原 動 機	2	×	—	×	×
3149	そ の 他 の 航 空 機 部 品 ・ 補 助 装 置	3	822,827	794,260	28,567	—
3159	他 に 分 類 さ れ な い 輸 送 用 機 械 器 具	2	×	×	—	—

製造品及び 賃加工品番号	製 造 品 及 び 賃 加 工 品	事業 所数	輸出出荷額	直接輸出額	間接輸出額	輸出向加工賃 受取額
3191	他 に 分 類 さ れ な い 輸 送 用 機 械 器 具	1	×	—	×	—
32	そ の 他 計		1,922,350	1,697,354	224,996	—
3224	針 ・ ピ ン ・ ホ ッ ク ・ ス ナ ッ プ ・ 同 関 連 品	2	×	×	×	—
3231	時 計 ・ 同 部 分 品	1	×	×	—	—
3249	そ の 他 の 楽 器 ・ 楽 器 部 品 ・ 同 材 料	4	26,760	26,760	—	—
3253	運 動 器 具	6	207,284	2,332	204,952	—
3261	万 年 筆 ・ ペ ン 類 ・ 鉛 筆	1	×	×	—	—
3296	情 報 記 録 用 (新 聞 、 書 籍 等 の 印 刷 物 を 除 く)	1	×	×	—	—
3297	眼 鏡	3	4,819	4,819	—	—
3299	他 に 分 類 さ れ な い そ の 他 の 製 品	8	21,804	16,744	5,060	—

3 業種別の製造品出荷額等に対する輸出割合

	平成 30 年				令和元年			
	製造品出荷額等	輸出出荷額	輸出割合		製造品出荷額等	輸出出荷額	輸出割合	
				対前年増減				対前年増減
9 食料	56,661,463	474,468	0.8	0.2	57,323,998	449,491	0.8	0.0
10 飲料	14,763,283	43,803	0.3	-0.4	14,564,511	87,042	0.6	0.3
11 繊維	1,572,691	x	x	x	1,640,999	x	x	x
12 木材	2,679,508	x	x	x	2,479,597	x	x	x
13 家具	2,194,450	8,502	0.4	0.0	2,165,141	8,114	0.4	0.0
14 紙・パルプ	8,169,150	90,752	1.1	0.0	7,765,412	x	x	x
15 印刷	6,550,416	x	x	x	6,473,543	x	x	x
16 化学	10,128,704	574,229	5.7	-5.3	9,422,761	710,871	7.5	1.8
17 石油	318,472	—	—	x	320,651	—	—	x
18 プラスチック	18,733,774	1,229,923	6.6	-2.2	18,395,283	724,151	3.9	-2.7
19 ゴム	1,495,223	—	x	x	1,471,278	x	x	x
20 皮革	288,937	x	x	x	282,777	x	x	x
21 窯業	13,894,955	3,560,455	25.6	14.8	13,576,417	3,385,044	24.9	-0.7
22 鉄鋼	5,189,323	x	x	x	5,239,634	x	x	x
23 非鉄	12,474,617	298,810	2.4	-4.3	11,257,470	189,442	1.7	-0.7
24 金属	33,867,494	768,897	2.3	1.4	33,993,349	1,557,343	4.6	2.3
25 はん用機械	45,558,516	4,392,793	9.6	1.4	39,435,859	3,263,796	8.3	-1.3
26 生産用機械	73,034,651	23,780,573	32.6	-4.3	67,827,727	23,485,918	34.6	2.0
27 業務用機械	40,767,105	2,093,760	5.1	-2.7	39,407,173	1,936,373	4.9	-0.2
28 電子	79,356,986	20,542,461	25.9	-2.4	73,222,345	20,563,219	28.1	2.2
29 電気	40,428,361	12,725,655	31.5	10.6	36,130,014	13,687,319	37.9	6.4
30 情報	111,492,383	3,015,201	2.7	0.9	108,629,909	4,466,369	4.1	1.4
31 輸送	41,190,128	6,036,196	14.7	2.6	39,969,691	6,919,676	17.3	2.6
32 その他	13,840,133	1,578,175	11.4	-7.7	12,511,100	2,267,373	18.1	6.7
合計	634,650,723	81,274,762	12.8	0.1	603,506,639	83,839,097	13.9	1.1

(注) 製造品出荷額等は従業者10人以上の事業所の値

4 仕向地別・業種別輸出出荷額

(金額単位: 万円)

暦年別	総 額	対前年 伸び率(%)	ア ジ ア										ア ジ ア 計
			中 国	香 港	台 湾	シ ン ガル ポ ー ル	韓 国	マレーシア	フィリピン	タ イ	イ ン ド ネ シ ア	そ の 他 ア ジ ア	
平成8年	119,600,381	1.7	3,129,323	9,906,516	5,479,746	7,206,864	6,134,964	2,816,328	2,163,215	9,221,692	697,714	728,722	47,485,084
平成9年	129,858,507	8.6	3,312,789	8,306,263	5,796,766	8,379,020	6,511,040	4,599,559	3,428,181	10,374,704	803,948	498,309	52,010,579
平成10年	126,287,893	-2.8	3,187,114	10,133,096	6,948,716	7,238,961	3,948,849	6,260,416	3,052,651	3,769,055	703,938	398,520	45,641,316
平成11年	122,067,638	-3.3	3,779,968	10,907,481	7,885,517	6,810,407	4,602,777	5,498,674	3,077,757	2,754,697	1,263,861	559,792	47,140,931
平成12年	138,792,682	13.7	6,010,111	10,434,772	9,707,079	8,853,961	6,308,355	4,927,864	4,005,895	2,224,705	451,460	613,839	53,538,041
平成13年	123,619,405	-10.9	7,789,652	10,735,002	6,818,847	6,421,689	6,127,711	4,260,107	3,769,606	2,365,096	548,144	572,867	49,408,721
平成14年	94,208,631	-23.8	8,203,665	9,036,476	5,618,177	6,060,592	4,504,608	2,707,696	3,719,079	2,449,708	2,180,320	801,972	45,282,293
平成15年	110,468,263	17.3	17,353,450	9,753,675	5,738,660	4,357,119	4,458,776	3,753,518	2,821,817	2,886,586	703,756	589,947	52,417,304
平成16年	131,126,375	18.7	20,917,948	13,218,300	7,753,111	4,083,285	6,193,490	3,454,423	3,238,852	3,303,507	1,116,679	750,392	64,029,987
平成17年	153,770,113	17.3	17,619,956	15,186,804	7,937,036	4,604,327	8,885,591	3,986,366	3,347,545	2,826,672	1,077,207	718,849	66,190,353
平成18年	147,171,590	-4.3	18,022,612	13,206,782	7,402,611	3,801,158	8,964,177	3,206,050	4,164,838	3,988,494	1,020,587	876,691	64,654,000
平成19年	161,770,461	9.9	19,270,860	15,253,318	7,735,324	5,156,981	7,590,774	3,649,666	3,685,472	4,659,723	1,203,866	3,722,678	71,928,662
平成20年	148,813,023	-8.0	20,053,821	13,974,215	7,671,035	5,730,597	7,223,233	4,163,745	2,475,005	4,633,719	1,081,095	1,009,212	68,015,677
平成21年	101,877,605	-31.5	14,798,559	10,526,653	4,621,794	2,316,474	4,710,349	6,969,961	1,068,753	2,835,749	619,835	890,896	49,359,023
平成22年	131,606,629	29.2	19,323,204	13,282,266	5,866,728	2,937,041	4,849,350	8,911,428	1,448,636	3,814,730	879,531	2,118,733	63,431,647
平成23年	115,519,582	-12.2	20,062,875	9,270,336	5,187,101	1,850,637	4,812,756	7,444,438	1,065,603	4,069,615	1,116,404	2,864,441	57,744,206
平成24年	106,677,961	-7.7	16,916,841	8,682,200	4,282,852	2,006,227	3,820,215	4,239,766	1,644,187	2,884,764	868,098	6,201,560	51,546,710
平成25年	111,963,849	5.0	17,783,444	10,630,280	5,312,762	1,901,080	4,242,200	4,831,963	1,521,552	4,095,196	1,180,790	5,961,136	57,460,403
平成26年	99,524,648	-11.1	16,977,667	6,418,027	4,564,715	1,723,726	4,030,548	5,617,968	2,941,949	3,660,113	1,584,465	4,569,369	52,088,547
平成27年	76,843,041	-22.8	15,433,218	3,836,510	4,603,104	1,919,608	3,377,511	4,475,905	2,640,979	2,091,410	814,129	2,517,760	41,710,134
平成28年	72,729,053	-5.4	14,108,576	5,355,002	5,264,829	1,497,912	4,098,199	3,976,237	3,115,091	2,312,716	958,398	2,637,708	43,324,668
平成29年	76,426,747	5.1	16,616,435	3,970,869	5,157,485	1,475,435	3,680,371	4,763,397	3,470,490	2,286,843	992,434	2,760,405	45,174,164
平成30年	81,274,762	6.3	13,917,537	4,003,151	5,827,993	1,836,766	5,083,794	4,196,466	4,111,741	3,285,892	1,018,550	3,003,312	46,285,202
令和元年	83,839,097	3.2	17,255,093	3,288,705	4,670,367	1,535,907	5,299,789	3,981,071	3,214,462	3,180,752	1,067,128	3,644,084	47,137,358
構成比			20.6%	3.9%	5.6%	1.8%	6.3%	4.7%	3.8%	3.8%	1.3%	4.3%	56.2%
業種別		構成比(%)											
9 食 料	449,491	0.5	14,910	18,409	28,551	11,452	43,391	10,318	780	24,723	1,078	6,818	160,430
10飲 料	87,042	0.1	4	8,310	3,271	6,124	680	273	333	512	—	2,282	21,789
11繊 維	×	×	—	×	—	—	—	—	×	—	×	×	×
12木 材	×	×	×	—	×	—	—	—	—	—	—	—	×
13家 具	8,114	0.0	—	—	151	—	—	—	—	—	—	424	575
14紙・パルプ	×	×	×	—	×	—	—	×	×	×	—	×	×
15印 刷	×	×	—	—	—	—	—	—	—	×	—	×	×
16化 学	710,871	0.8	82,494	10,754	54,494	81	40,222	2,350	8	25,313	5,499	1,113	222,328
17石 油	—	—	—	—	—	—	—	—	—	—	—	—	—
18プラスチック	724,151	0.9	366,541	23,367	20,619	655	53,531	545	6,231	86,857	16,130	30,192	604,668
19ゴ ム	×	×	—	×	—	—	—	—	—	—	—	—	×
20皮 革	×	×	×	—	—	—	—	—	—	—	—	—	×
21窯 業	3,385,044	4.0	118,286	38,254	481,578	13,460	1,445,682	18,480	87,714	21,851	2,431	40,691	2,268,427
22鉄 鋼	×	×	—	—	—	—	—	—	×	—	—	—	×
23非 鉄	189,442	0.2	29,342	41,130	4,306	51,668	688	—	1,986	27,166	665	275	157,226
24金 属	1,557,343	1.9	66,265	15,163	30,460	69,364	93,778	3,225	152,261	39,284	5,538	21,236	496,574
25はん用機械	3,263,796	3.9	416,046	17,460	556,688	27,421	560,281	5,433	13,727	120,070	61,460	72,209	1,850,795
26生産用機械	23,485,918	28.0	4,925,612	60,584	915,001	60,652	1,270,781	107,900	262,332	514,988	181,685	565,588	8,865,123
27業務用機械	1,936,373	2.3	246,475	14,494	116,330	9,480	44,272	2,449	16,865	13,367	15,363	58,997	538,092
28電 子	20,563,219	24.5	5,872,042	1,337,154	1,100,160	537,687	639,715	2,312,094	1,784,579	689,008	87,683	1,045,682	15,405,804
29電 気	13,687,319	16.3	2,935,167	1,366,740	1,154,254	365,889	567,944	1,406,845	816,789	821,223	177,149	337,570	9,949,570
30情 報	4,466,369	5.3	330,598	90,225	93,514	311,846	253,046	30,874	5,351	105,740	80,165	194,420	1,495,779
31輸 送	6,919,676	8.3	1,280,528	18,640	3,385	2,043	121,793	1,945	1,712	657,473	380,453	948,122	3,416,094
32そ の 他	2,267,373	2.7	560,225	223,004	105,520	68,085	163,985	9,295	48,871	23,780	51,653	292,110	1,546,528

(金額単位: 万円)

暦年別	北アメリカ			中 南 米			西ヨーロッパ					東 欧 ・ ロ シ ア		
	ア メ リ カ	カ ナ ダ	北アメリカ計	ブラジル	そ の 他 中 南 米	中 南 米 計	ド イ ツ	イ ギ リ ス	フ ラ ン ス	そ の 他 西 欧	西 欧 計	東 欧	ロ シ ア	東 欧 ・ ロ シ ア 計
平成8年	42,145,825	370,477	42,516,302	139,736	771,495	911,231	7,107,299	3,862,893	1,064,902	9,516,197	21,551,291	237,103	803,143	1,040,246
平成9年	46,348,452	441,004	46,789,456	267,446	955,144	1,222,590	7,358,811	2,053,502	924,525	12,676,653	23,013,491	104,075	626,873	730,948
平成10年	44,446,461	301,787	44,748,248	356,083	1,434,507	1,790,590	10,083,986	2,086,824	1,008,797	14,052,480	27,232,087	88,917	1,286,612	1,375,529
平成11年	41,895,388	572,981	42,468,369	381,310	1,087,907	1,469,217	8,979,484	2,636,061	1,089,242	13,052,692	25,757,479	57,900	202,209	260,109
平成12年	42,953,373	747,373	43,700,746	653,704	1,757,376	2,411,080	11,203,190	5,584,413	1,848,234	13,937,279	32,573,116	44,150	498,330	542,480
平成13年	33,530,102	1,031,699	34,561,801	204,559	1,955,946	2,160,505	9,603,705	5,217,908	3,056,384	10,720,768	28,598,765	190,949	936,369	1,127,318
平成14年	25,584,435	514,921	26,099,356	500,063	1,128,500	1,628,563	6,013,089	1,722,681	2,682,228	7,120,175	17,538,173	305,611	57,430	363,041
平成15年	28,865,446	704,710	29,570,156	275,304	1,433,444	1,708,748	6,163,515	2,393,157	5,662,825	7,313,265	21,532,762	156,884	133,617	290,501
平成16年	34,054,308	651,401	34,705,709	324,001	1,594,978	1,918,979	7,267,655	2,110,902	7,704,757	7,591,732	24,675,046	245,599	93,445	339,044
平成17年	45,686,797	391,223	46,078,020	650,628	1,910,969	2,561,597	9,125,134	2,937,934	9,759,257	7,671,561	29,493,886	2,581,481	264,870	2,846,351
平成18年	34,200,855	326,456	34,527,311	837,737	2,377,448	3,215,185	9,651,552	2,381,661	8,610,504	11,208,357	31,852,074	2,994,648	1,110,817	4,105,465
平成19年	38,854,964	248,081	39,103,045	825,956	3,781,794	4,607,750	10,715,820	8,390,675	4,455,765	13,284,387	36,846,647	1,445,695	1,678,620	3,124,315
平成20年	31,875,262	742,072	32,617,334	810,352	3,921,971	4,732,323	8,679,124	7,288,668	3,741,905	12,895,966	32,605,663	1,387,995	2,692,138	4,080,133
平成21年	21,166,509	524,324	21,690,833	679,994	2,797,987	3,477,981	5,665,579	3,463,036	2,946,815	7,472,546	19,547,976	853,091	1,380,071	2,233,162
平成22年	26,281,058	384,238	26,665,296	714,471	4,775,772	5,490,243	6,676,390	4,602,041	4,934,939	8,806,714	25,020,084	1,322,262	3,093,652	4,415,914
平成23年	20,495,491	335,445	20,830,936	1,111,867	4,753,771	5,865,638	6,833,927	3,460,994	2,956,555	7,791,339	21,042,815	1,009,700	2,580,568	3,590,268
平成24年	19,394,927	208,415	19,603,342	862,907	5,868,599	6,731,506	6,542,670	3,259,785	3,686,450	6,110,123	19,599,028	262,673	2,808,775	3,071,448
平成25年	18,960,692	307,159	19,267,851	981,687	5,937,146	6,918,833	6,226,278	2,738,643	3,507,111	6,419,929	18,891,961	369,001	2,529,947	2,898,948
平成26年	18,380,980	287,279	18,668,259	928,659	2,931,898	3,860,557	6,201,731	2,553,250	2,270,676	6,926,541	17,952,198	261,200	1,368,611	1,629,811
平成27年	14,510,400	377,675	14,888,075	530,664	872,506	1,403,170	4,437,471	1,799,933	816,798	6,276,851	13,331,053	175,575	205,495	381,070
平成28年	13,461,444	174,404	13,635,848	330,193	942,459	1,272,652	4,017,888	1,506,911	901,477	5,075,823	11,502,099	139,556	128,353	267,909
平成29年	13,422,901	278,204	13,701,105	509,855	990,772	1,500,627	4,253,146	1,998,187	1,044,861	6,052,314	13,348,508	448,062	76,476	524,538
平成30年	15,797,700	272,868	16,070,568	687,170	785,331	1,472,501	4,102,620	2,064,812	1,025,457	7,391,954	14,584,843	292,930	435,943	728,873
令和元年	16,439,794	297,448	16,737,242	619,580	1,524,905	2,144,485	4,808,479	1,932,178	1,032,569	7,488,313	15,261,539	657,899	202,339	860,238
構成比	19.6%	0.4%	20.0%	0.7%	1.8%	2.6%	5.7%	2.3%	1.2%	8.9%	18.2%	0.8%	0.2%	1.0%
業種別														
9 食 料	91,337	4,698	96,035	591	118	709	2,942	6,497	8,231	13,979	31,649	212	28	240
10 飲 料	33,367	1,982	35,349	2	1,096	1,098	434	2,437	4,198	2,392	9,461	1,232	438	1,670
11 繊 維	—	—	—	—	—	—	—	—	—	—	—	—	—	—
12 木 材	—	—	—	—	—	—	—	—	—	—	—	—	—	—
13 家 具	7,539	—	7,539	—	—	—	—	—	—	—	—	—	—	—
14 紙 ・ パルプ	—	—	—	—	—	—	—	—	—	—	—	—	—	—
15 印 刷	—	—	—	—	—	—	—	—	—	—	—	—	—	—
16 化 学	30,865	—	30,865	3,300	—	3,300	21,727	—	15,101	415,991	452,819	353	388	741
17 石 油	—	—	—	—	—	—	—	—	—	—	—	—	—	—
18 プラスチック	16,898	—	16,898	1,098	8,608	9,706	7,837	205	832	7,820	16,694	612	—	612
19 ゴ ム	—	—	—	—	—	—	—	—	—	—	—	—	—	—
20 皮 革	—	—	—	—	—	—	—	—	—	—	—	—	—	—
21 窯 業	811,014	8	811,022	430	419	849	4,582	4,156	849	14,831	24,418	4,249	154,369	158,618
22 鉄 鋼	—	—	—	—	—	—	—	—	—	—	—	—	—	—
23 非 鉄	12,016	7	12,023	84	—	84	11,998	4,971	—	1,454	18,423	119	145	264
24 金 属	33,264	—	33,264	8,157	677,807	685,964	1,055	2,778	63,472	56,254	123,559	—	370	370
25 はん用機械	641,806	5,069	646,875	535	428	963	522,086	77,932	4,563	90,630	695,211	37	74	111
26 生産用機械	6,372,179	61,700	6,433,879	68,278	392,458	460,736	1,796,430	1,182,391	546,755	3,640,393	7,165,969	83,284	30,147	113,431
27 業務用機械	794,873	11,902	806,775	3,401	4,659	8,060	347,918	24,465	1,979	109,347	483,709	31,563	2,645	34,208
28 電 子	1,827,078	207,002	2,034,080	18,602	23,621	42,223	1,205,536	68,005	171,110	1,134,013	2,578,664	499,077	—	499,077
29 電 気	2,256,650	4,275	2,260,925	2,360	16,532	18,892	466,287	478,853	189,876	220,782	1,355,798	28,071	1,208	29,279
30 情 報	960,352	220	960,572	150,157	1,481	151,638	152,631	15,978	3,656	1,468,355	1,640,620	2,200	30	2,230
31 輸 送	2,257,958	75	2,258,033	340,303	327,341	667,644	173,212	30,825	90	219,355	423,482	2,745	525	3,270
32 そ の 他	292,598	510	293,108	22,282	70,337	92,619	93,804	32,685	21,857	92,717	241,063	4,145	11,972	16,117

(金額単位: 万円)

暦年別	中 近 東				オセアニア			ア フ リ カ	不 詳
	イ ラ ン	サウジアラビア	そ の 他 中 近 東	中 近 東 計	オ ー ス ト ラ リ ア	そ の 他 オ セ ア ニ ア	オセアニア計		
平成8年	232,892	202,796	649,677	1,085,365	925,305	133,006	1,058,311	134,242	3,818,309
平成9年	196,050	226,187	685,228	1,107,465	854,320	901,905	1,756,225	231,178	2,996,575
平成10年	281,947	169,713	773,748	1,225,408	1,023,463	130,005	1,153,468	252,459	2,868,788
平成11年	264,048	178,677	385,664	828,389	894,524	77,956	972,480	235,912	2,934,752
平成12年	153,419	203,776	318,391	675,586	873,678	75,627	949,305	128,245	4,274,083
平成13年	89,949	284,415	323,670	698,034	899,203	49,206	948,409	125,593	5,990,259
平成14年	116,353	189,695	400,966	707,014	664,023	30,132	694,155	93,792	1,802,244
平成15年	178,429	155,763	353,288	687,480	749,360	38,006	787,366	911,471	2,562,475
平成16年	112,940	135,237	468,489	716,666	844,039	92,094	936,133	144,474	3,660,337
平成17年	135,608	97,475	753,060	986,143	500,801	49,167	549,968	152,427	4,911,368
平成18年	181,140	184,984	641,386	1,007,510	419,983	128,054	548,037	282,908	6,979,100
平成19年	71,119	207,831	776,713	1,055,663	517,823	95,613	613,436	261,567	4,229,376
平成20年	58,516	129,190	1,572,776	1,760,482	545,047	58,761	603,808	246,341	4,151,262
平成21年	44,136	181,530	1,467,246	1,692,912	322,548	55,821	378,369	179,401	3,317,948
平成22年	45,018	142,567	2,132,865	2,320,450	281,198	62,431	343,629	172,368	3,746,998
平成23年	36,195	163,821	1,956,708	2,156,724	282,865	50,745	333,610	188,396	3,766,989
平成24年	13,443	151,964	1,803,992	1,969,399	302,947	47,293	350,240	212,739	3,593,549
平成25年	20,198	76,276	2,018,586	2,115,060	422,568	84,400	506,968	272,900	3,630,925
平成26年	24,950	35,752	1,308,606	1,369,308	349,537	49,568	399,105	311,587	3,245,276
平成27年	59,005	93,429	667,476	819,910	330,463	95,227	425,690	258,775	3,625,164
平成28年	37,467	73,398	439,716	550,581	362,836	69,900	432,736	115,936	1,626,624
平成29年	129,839	84,543	280,106	494,488	326,514	37,197	363,711	217,222	1,102,384
平成30年	43,233	181,333	793,378	1,017,944	485,848	56,704	542,552	160,502	411,777
令和元年	414	49,980	448,334	498,728	348,425	50,311	398,736	257,738	543,033
構成比	0.0%	0.1%	0.5%	0.6%	0.4%	0.1%	0.5%	0.3%	0.6%
業種別									
9 食 料	—	4	909	913	12,171	2,995	15,166	1,549	142,800
10飲 料	—	—	499	499	4,563	275	4,838	1,039	11,299
11繊 維	—	—	—	—	—	—	—	—	—
12木 材	—	—	—	—	—	—	—	—	—
13家 具	—	—	—	—	—	—	—	—	—
14紙・パルプ	—	—	—	—	—	—	—	—	—
15印 刷	—	—	—	—	—	—	—	—	—
16化 学	—	—	12	12	567	239	806	—	—
17石 油	—	—	—	—	—	—	—	—	—
18プラスチック	—	—	1,034	1,034	9,677	19	9,696	—	64,843
19ゴ ム	—	—	—	—	—	—	—	—	—
20皮 革	—	—	—	—	—	—	—	—	—
21窯 業	—	—	112,931	112,931	8,763	7	8,770	9	—
22鉄 鋼	—	—	—	—	—	—	—	—	—
23非 鉄	—	—	93	93	763	8	771	558	—
24金 属	—	—	94,954	94,954	—	—	—	—	122,658
25はん用機械	—	5,643	11,182	16,825	5,101	666	5,767	4,475	42,774
26生産用機械	—	4,579	101,973	106,552	143,921	21,643	165,564	151,204	23,460
27業務用機械	410	1,529	6,446	8,385	40,496	3,759	44,255	12,889	—
28電 子	—	—	1,210	1,210	1,216	860	2,076	85	—
29電 気	—	5,760	18,953	24,713	10,363	766	11,129	1,013	36,000
30情 報	—	4,242	79,370	83,612	77,796	2,421	80,217	51,701	—
31輸 送	—	24,800	4,186	28,986	10,589	11,095	21,684	1,284	99,199
32そ の 他	4	3,423	14,582	18,009	22,439	5,558	27,997	31,932	—

5 市郡別等の事業所数・従業者数・輸出出荷額

(1) 市郡別の状況

市 郡	事 業 所 数						従 業 者 数		輸 出 出 荷 額				
	総数	構成比 %	組 織 別		規 模 別		総 数 人	構成比 %	総 額 万円	構成比 %	形 態 別		
			法人	個人	299人 以下	300人 以上					直接輸出額 万円	間接輸出額 万円	輸出向加工賃受取額 万円
長野市	30	7.9	30	—	22	8	8,613	7.6	8,079,681	9.6	7,591,586	452,095	36,000
松本市	20	5.3	20	—	16	4	10,928	9.7	6,768,369	8.1	5,303,245	1,465,071	53
上田市	32	8.4	32	—	23	9	8,560	7.6	5,459,837	6.5	3,188,001	2,228,376	43,460
岡谷市	16	4.2	16	—	16	—	1,086	1.0	259,444	0.3	166,243	92,195	1,006
飯田市	21	5.5	21	—	21	—	1,902	1.7	1,300,705	1.6	1,065,617	235,088	—
諏訪市	20	5.3	20	—	20	—	1,839	1.6	925,202	1.1	874,374	50,828	—
須坂市	7	1.8	7	—	4	3	4,442	3.9	647,034	0.8	543,038	103,996	—
小諸市	7	1.8	7	—	7	—	795	0.7	1,554,049	1.9	1,522,661	31,388	—
伊那市	12	3.2	12	—	8	4	2,976	2.6	6,165,338	7.4	5,012,609	1,152,729	—
駒ヶ根市	12	3.2	12	—	10	2	6,937	6.1	2,618,953	3.1	2,354,943	264,010	—
中野市	8	2.1	8	—	6	2	2,212	2.0	3,874,857	4.6	3,818,002	56,855	—
大町市	4	1.1	4	—	4	—	689	0.6	3,410,729	4.1	76,010	3,334,719	—
飯山市	1	0.3	1	—	1	—	×	×	×	×	—	×	—
茅野市	19	5.0	19	—	16	3	2,859	2.5	2,084,732	2.5	1,453,716	509,364	121,652
塩尻市	14	3.7	14	—	11	3	7,695	6.8	2,580,470	3.1	2,554,766	25,704	—
佐久市	21	5.5	21	—	19	2	2,266	2.0	2,374,669	2.8	2,122,486	252,183	—
千曲市	12	3.2	12	—	7	5	2,679	2.4	683,601	0.8	256,926	426,675	—
東御市	8	2.1	8	—	5	3	25,069	22.1	6,976,113	8.3	6,975,963	150	—
安曇野市	10	2.6	10	—	6	4	3,433	3.0	1,638,771	2.0	1,474,641	152,884	11,246
南佐久郡	2	0.5	2	—	2	—	×	×	×	×	×	×	—
北佐久郡	8	2.1	8	—	5	3	2,670	2.4	3,346,515	4.0	2,154,049	1,192,466	—
小県郡	2	0.5	2	—	2	—	×	×	×	×	×	—	—
諏訪郡	14	3.7	14	—	11	3	2,917	2.6	1,304,334	1.6	1,278,718	25,616	—
上伊那郡	43	11.3	43	—	39	4	6,523	5.8	7,437,626	8.9	6,202,375	1,136,052	99,199
下伊那郡	7	1.8	7	—	6	1	892	0.8	58,361	0.1	40,214	18,147	—
木曽郡	4	1.1	4	—	3	1	825	0.7	612,749	0.7	609,987	2,762	—
東筑摩郡	4	1.1	4	—	4	—	251	0.2	13,113	—	11,488	1,625	—
北安曇郡	4	1.1	4	—	4	—	342	0.3	240,935	0.3	228,877	12,058	—
埴科郡	10	2.6	10	—	6	4	3,062	2.7	13,126,280	15.7	12,303,034	823,246	—
上高井郡	3	0.8	3	—	3	—	270	0.2	134,675	0.2	133,462	1,213	—
下高井郡	1	0.3	1	—	1	—	×	×	×	×	×	—	—
上水内郡	4	1.1	4	—	4	—	328	0.3	146,209	0.2	136,618	9,591	—
下水内郡	—	—	—	—	—	—	—	—	—	—	—	—	—
合 計	380	100.0	380	0	312	68	113,212	100.0	83,839,097	100.0	69,458,061	14,068,420	312,616

(2) 地域別の状況

地 域	事 業 所 数						従 業 者 数		輸 出 出 荷 額				
	総数	構成比 %	組 織 別		規 模 別		総 数 人	構成比 %	総 額 万円	構成比 %	形 態 別		
			法人	個人	299人 以下	300人 以上					直接輸出額 万円	間接輸出額 万円	輸出向加工賃受取額 万円
佐 久 地 域	38	10.0	38	—	33	5	5,765	5.1	7,286,593	8.7	5,799,245	1,487,348	—
上 小 地 域	42	11.1	42	—	30	12	33,667	29.7	12,440,253	14.8	10,168,267	2,228,526	43,460
諏 訪 地 域	69	18.2	69	—	63	6	8,701	7.7	4,573,712	5.5	3,773,051	678,003	122,658
上 伊 那 地 域	67	17.6	67	—	57	10	16,436	14.5	16,221,917	19.3	13,569,927	2,552,791	99,199
飯 伊 地 域	28	7.4	28	—	27	1	2,794	2.5	1,359,066	1.6	1,105,831	253,235	—
木 曽 地 域	4	1.1	4	—	3	1	825	0.7	612,749	0.7	609,987	2,762	—
松 本 地 域	48	12.6	48	—	37	11	22,307	19.7	11,000,723	13.1	9,344,140	1,645,284	11,299
大 北 地 域	8	2.1	8	—	8	—	1,031	0.9	3,651,664	4.4	304,887	3,346,777	—
長 野 地 域	66	17.4	66	—	46	20	19,394	17.1	22,817,480	27.2	20,964,664	1,816,816	36,000
北 信 地 域	10	2.6	10	—	8	2	2,292	2.0	3,874,940	4.6	3,818,062	56,878	—
合 計	380	100.0	380	0	312	68	113,212	100.0	83,839,097	100.0	69,458,061	14,068,420	312,616

3 業種別の製造品出荷額等に対する輸出割合

	平成 30 年				令和元年			
	製造品出荷額等	輸出出荷額	輸出割合		製造品出荷額等	輸出出荷額	輸出割合	
				対前年増減				対前年増減
9 食料	56,661,463	474,468	0.8	0.2	57,323,998	449,491	0.8	0.0
10 飲料	14,763,283	43,803	0.3	-0.4	14,564,511	87,042	0.6	0.3
11 繊維	1,572,691	x	x	x	1,640,999	x	x	x
12 木材	2,679,508	x	x	x	2,479,597	x	x	x
13 家具	2,194,450	8,502	0.4	0.0	2,165,141	8,114	0.4	0.0
14 紙・パルプ	8,169,150	90,752	1.1	0.0	7,765,412	x	x	x
15 印刷	6,550,416	x	x	x	6,473,543	x	x	x
16 化学	10,128,704	574,229	5.7	-5.3	9,422,761	710,871	7.5	1.8
17 石油	318,472	—	—	x	320,651	—	—	x
18 プラスチック	18,733,774	1,229,923	6.6	-2.2	18,395,283	724,151	3.9	0.0
19 ゴム	1,495,223	—	x	x	1,471,278	x	x	x
20 皮革	288,937	x	x	x	282,777	x	x	x
21 窯業	13,894,955	3,560,455	25.6	14.8	13,576,417	3,385,044	24.9	0.0
22 鉄鋼	5,189,323	x	x	x	5,239,634	x	x	x
23 非鉄	12,474,617	298,810	2.4	-4.3	11,257,470	189,442	1.7	0.0
24 金属	33,867,494	768,897	2.3	1.4	33,993,349	1,557,343	4.6	2.3
25 はん用機械	45,558,516	4,392,793	9.6	1.4	39,435,859	3,263,796	8.3	0.0
26 生産用機械	73,034,651	23,780,573	32.6	-4.3	67,827,727	23,485,918	34.6	0.0
27 業務用機械	40,767,105	2,093,760	5.1	-2.7	39,407,173	1,936,373	4.9	0.0
28 電子	79,356,986	20,542,461	25.9	-2.4	73,222,345	20,563,219	28.1	0.0
29 電気	40,428,361	12,725,655	31.5	10.6	36,130,014	13,687,319	37.9	0.0
30 情報	111,492,383	3,015,201	2.7	0.9	108,629,909	4,466,369	4.1	1.4
31 輸送	41,190,128	6,036,196	14.7	2.6	39,969,691	6,919,676	17.3	2.6
32 その他	13,840,133	1,578,175	11.4	-7.7	12,511,100	2,267,373	18.1	6.7
合計	634,650,723	81,274,762	12.8	0.1	603,506,639	83,839,097	13.9	1.1

(注) 製造品出荷額等は従業者10人以上の事業所の値