

## 令和2-3年 スキー・スケート場の利用者統計調査結果について

観光部山岳高原観光課

### 1 スキー場利用者数の概況

- 調査期間: 令和2年11月1日～令和3年5月31日  
○調査対象: 県内84か所のスキー場のうち、営業した78か所のスキー場

- 今シーズンのスキー場延べ利用者数は370万2千人となり、昨シーズンに比べ182万6千人(33.0%)の減少となりました。
- ・11月のシーズン当初は降雪に恵まれ順調な入込でしたが、12月に入り、新型コロナウイルス感染拡大に伴うGoToトラベル事業の停止・外出自粛などの影響により利用者は減少しました。
  - ・1月に入り緊急事態宣言が発出され、2月にかけては首都圏等からの利用者が大幅に減少しました。また団体客・学校スキー教室のキャンセルが相次ぎました。
  - ・2月19日から県民限定のリフト券半額キャンペーンが開始などにより、2月後半から徐々に利用者数が回復し、3月以降の利用者数増加の要因となりました。
  - ・コロナ禍で訪日外国人が激減し、利用者の減少の大きな要因となりました。

※以下端数処理の都合上、表間で数値が一致しない場合があります。

#### (1) スキー場における延利用者数

区 分	令和元-2年 (A)	令和2-3年 (B)	増減 (B-A)	増減比 (B-A)/A×100
延利用者数	5,527千人	3,702千人	△1,826千人	△33.0%

#### (2) 過去5年間のスキー場における延利用者数

区 分	平成28-29年	平成29-30年	平成30-31年	令和元-2年	令和2-3年
11月～ 5月末 延利用者数	6,614千人	6,572千人	6,454千人	5,527千人	3,702千人
増減比	11.0%	△0.6%	△1.8%	△14.4%	△33.0%

#### (3) 月別利用者数の状況

区 分	11月	12月	1月	2月	3月	4-5月	合 計
令和2-3年	33千人	558千人	1,039千人	1,076千人	827千人	169千人	3,702千人
令和元-2年	27千人	704千人	1,884千人	1,972千人	878千人	62千人	5,527千人
増減	5千人	△146千人	△844千人	△896千人	△51千人	107千人	△1,826千人
増減比	18.7%	△20.8%	△44.8%	△45.4%	△5.8%	171.8%	△33.0%

#### (4) 広域別及び地域振興局別の状況

広域別(地域振興局別)	令和元-2年	令和2-3年		増減 (B-A)	増減比 (B-A)/A×100
	延利用者数 (A)	延利用者数 (B)	構成比		
東 信 州	1,166 千人	762 千人	20.6	△ 404 千人	△ 34.6%
佐 久	682 千人	448 千人	12.1	△ 233 千人	△ 34.2%
上 田	484 千人	314 千人	8.5	△ 171 千人	△ 35.2%
諏 訪	404 千人	239 千人	6.5	△ 164 千人	△ 40.7%
伊 那 路	155 千人	129 千人	3.5	△ 26 千人	△ 17.0%
上 伊 那	59 千人	50 千人	1.3	△ 9 千人	△ 15.3%
南 信 州	97 千人	79 千人	2.1	△ 17 千人	△ 18.0%
木 曽 路	193 千人	190 千人	5.1	△ 3 千人	△ 1.8%
日本アルプス	1,413 千人	924 千人	24.9	△ 489 千人	△ 34.6%
松 本	110 千人	112 千人	3.0	2 千人	2.1%
北 アル プ ス	1,303 千人	811 千人	21.9	△ 492 千人	△ 37.7%
北 信 濃	2,196 千人	1,458 千人	39.4	△ 738 千人	△ 33.6%
長 野	254 千人	213 千人	5.7	△ 41 千人	△ 16.2%
北 信	1,943 千人	1,246 千人	33.6	△ 697 千人	△ 35.9%
合 計	5,527 千人	3,702 千人	100.0	△ 1,826 千人	△ 33.0%

#### (5) 利用者数が増加・減少したスキー場数

区 分	平成28-29年	平成29-30年	平成30-31年	令和元-2年	令和2-3年
営業したスキー場数	85か所	83か所	81か所	78か所	78か所
うち利用者増加	75か所	28か所	39か所	15か所	14か所
うち利用者減少	10か所	55か所	42か所	63か所	64か所

#### (6) 利用者数が多かった主なスキー場(上位5か所)

	スキー場名	市町村名	延利用者数		増減比
			令和元-2年	令和2-3年	
1	志賀高原※	山ノ内町	885千人	571千人	△35.5%
2	北志賀高原※	山ノ内町	440千人	249千人	△43.5%
3	エイブル白馬五竜・Hakuba47	白馬村	483千人	248千人	△48.7%
4	野沢温泉	野沢温泉村	342千人	222千人	△34.9%
5	軽井沢プリンスホテル	軽井沢町	294千人	191千人	△35.2%

※「志賀高原」は志賀高原の18スキー場の合計値、「北志賀高原」は4スキー場の合計値。

#### (7) スキー場におけるスノーボードの利用者

延利用者数		増減	増減比	スキー場利用者数に占める割合	
令和元-2年	令和2-3年			令和元-2年	令和2-3年
2,142千人	1,436千人	△706千人	△33.0%	38.8%	38.8%

## 2 スケート場利用者数の概況

○調査期間: 令和2年11月1日～令和3年5月31日

○調査対象: 県内11か所のスケート場のうち、営業した10か所のスケート場

■ 今シーズンのスケート場延べ利用者数は、17万3千人となり、昨シーズンに比べ3万8千人(17.9%)の減少となりました。

・新型コロナウイルス感染拡大の影響を大きく受けて減少している施設が大半でした。

※以下端数処理の都合上、表間で数値が一致しない場合があります。

### (1) スケート場における延利用者数

区 分	令和元-2年 (A)	令和2-3年 (B)	増減 (B-A)	増減比 (B-A)/A×100
延利用者数	211千人	173千人	△38千人	△17.9%

### (2) 過去5年間のスケート場における延利用者数

区 分		平成28-29年	平成29-30年	平成30-31年	令和元-2年	令和2-3年
11月～	延利用者数	274千人	263千人	258千人	211千人	173千人
5月末	増減比	△0.6%	△3.8%	△2.1%	△18.1%	△17.9%

### (3) 利用者数が多かったスケート場(上位5か所)

	市町村名	スケート場名	延利用者数		増減比
			令和元-2年	令和2-3年	
1	長野市	エムウェーブ	48千人	39千人	△18.0%
2	茅野市	運動公園国際スケートセンター (NAO ice OVAL)	35千人	31千人	△12.2%
3	岡谷市	やまびこスケートの森 アイスアリーナ	28千人	23千人	△19.0%
4	軽井沢町	軽井沢風越公園 アイスアリーナ	22千人	20千人	△8.1%
5	岡谷市	やまびこスケートの森 国際スケートセンター	24千人	18千人	△26.0%

### (4) 月別状況

区 分	11月	12月	1月	2月	3月	4-5月	合計
延利用者数	30千人	50千人	49千人	33千人	10千人	1千人	173千人
増減比	△23.0%	△7.4%	△34.0%	△13.6%	74.6%	皆増	△17.9%

## 地域振興局別月別利用者数

### スキー場利用者数

※上段:延べ利用者(単位:人)、下段:前シーズン比(単位:%)

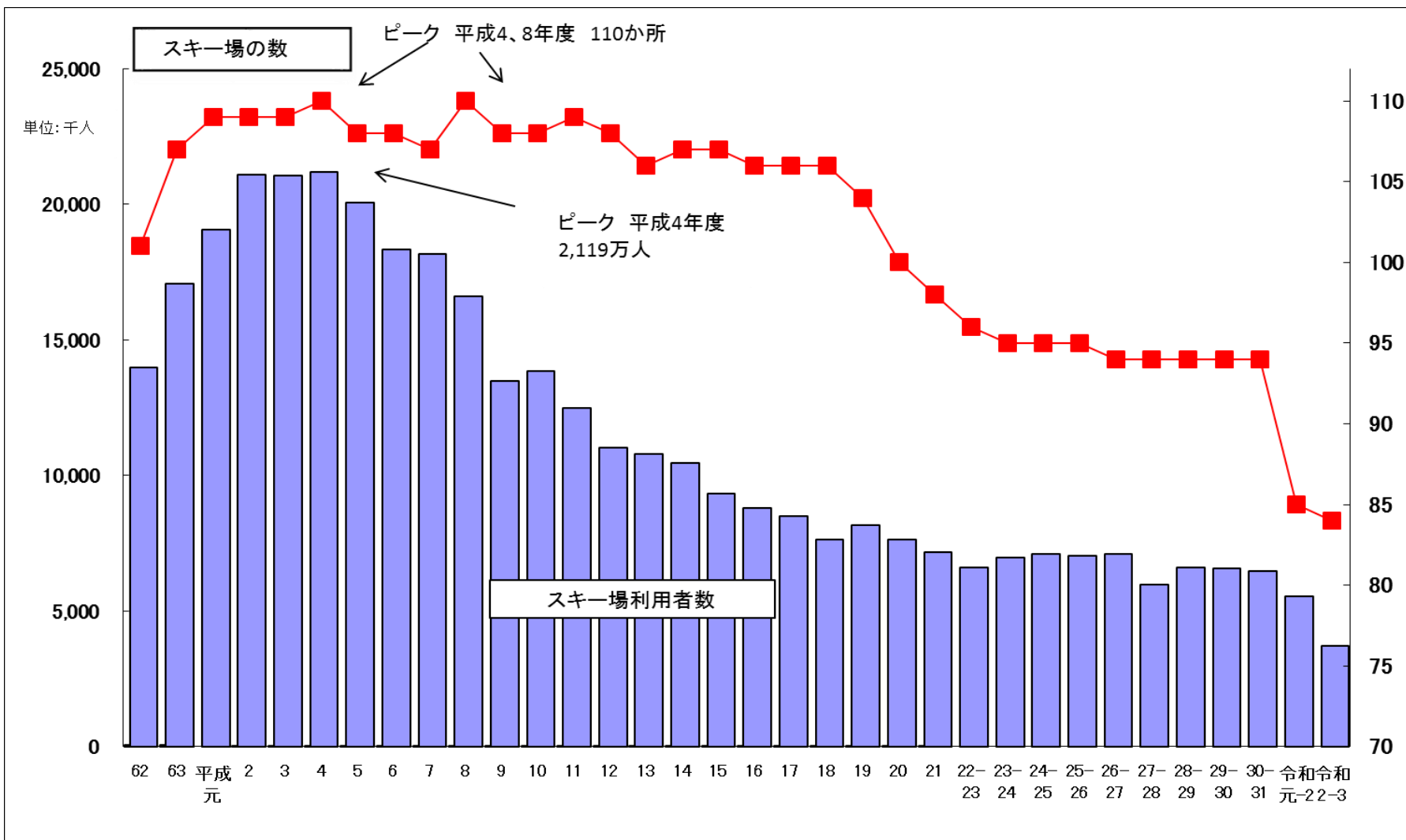
地域振興局名	施設数	2年11月	2年12月	3年1月	3年2月	3年3月	3年4-5月	2-3年計	構成比
佐 久	9	29,628 111.7	85,596 65.5	123,998 55.9	118,669 58.1	86,189 90.9	4,328 112.6	448,408 65.8	12.1
上 田	5	- -	55,290 70.4	94,613 65.1	89,676 49.3	72,342 97.2	1,819 50.0	313,740 64.8	8.5
諏 訪	7	- -	34,097 60.2	74,390 50.1	76,168 53.9	51,933 92.9	2,576 203.6	239,164 59.3	6.5
上 伊 那	3	- -	5,601 129.6	23,154 76.9	17,525 88.3	3,333 77.7	- -	49,613 84.7	1.3
南 信 州	4	- -	11,415 115.3	30,971 78.2	28,252 77.0	8,786 82.4	- -	79,424 82.0	2.1
木 曽	4	- -	22,120 129.5	57,235 96.6	56,643 87.9	39,876 90.2	13,952 169.3	189,826 98.2	5.1
松 本	4	- -	14,187 148.3	42,624 110.2	37,556 90.8	17,197 84.6	665.0 皆増	112,229 102.1	3.0
北アルプス	10	- -	127,242 76.6	223,755 47.8	229,864 48.7	174,669 95.1	55,751 433.5	811,281 62.3	21.9
長 野	7	- -	25,765 136.1	82,350 83.4	67,425 65.2	37,013 113.6	- -	212,553 83.8	5.7
北 信	31	3,000 681.8	176,259 83.1	286,405 45.2	353,804 50.1	335,837 93.9	90,275 278.1	1,245,580 64.1	33.6
長野県計	84	32,628 118.7	557,572 79.2	1,039,495 55.2	1,075,582 54.6	827,175 94.2	169,366 271.8	3,701,818 67.0	100.0
月別構成比		0.9	15.1	28.1	29.1	22.3	4.6	100.0	

### スケート場利用者数

※上段:延べ利用者(単位:人)、下段:前シーズン比(単位:%)

地域振興局名	施設数	2年11月	2年12月	3年1月	3年2月	3年3月	3年4-5月	2-3年計	構成比
佐 久	4	7,926 81.1	17,470 94.1	14,374 76.4	8,484 77.5	6,102 136.2	1,262 皆増	55,618 88.9	32.1
上 田	1	- -	1,429 59.3	3,495 42.9	1,154 63.4	- -	- -	6,078 49.1	3.5
諏 訪	3	8,465 81.1	25,978 89.0	23,962 75.0	12,863 81.1	862 116.5	- -	72,130 81.8	41.6
上 伊 那	2	- -	- -	186 皆増	- -	- -	- -	186 皆増	0.1
長 野	1	13,349 72.5	5,380 130.9	6,799 45.1	10,711 109.5	3,026 601.6	- -	39,265 82.0	22.7
長野県計	11	29,740 77.0	50,257 92.6	48,816 66.0	33,212 86.4	9,990 174.6	1,262 皆増	173,277 82.1	100.0
月別構成比		17.2	29.0	28.2	19.2	5.8	0.7	100.0	

【参 考】スキー場利用者数等の推移



ス キ ー ・ ス ケ ー ト 場 利 用 者 数 の 推 移													
年 度	ス キ ー 場				ス ケ ー ト 場				合 計				指 数
	利用者数	対前シーズン増減	対前シーズン増減比	指 数	利用者数	対前シーズン増減	対前シーズン増減比	指 数	利用者数	対前シーズン増減	対前シーズン増減比	指 数	
昭和40年	3,050	—	—	14.4	1,253	—	—	83.0	4,303	—	—	19.6	
41	3,669	619	20.3	17.3	1,510	257	20.5	100.0	5,179	876	20.4	23.6	
42	4,888	1,219	33.2	23.1	1,294	△ 216	△ 14.3	85.7	6,182	1,003	19.4	28.2	
43	4,841	△ 47	△ 1.0	22.8	764	△ 530	△ 41.0	50.6	5,605	△ 577	△ 9.3	25.6	
44	5,549	708	14.6	26.2	1,138	374	49.0	75.4	6,687	1,082	19.3	30.5	
45	6,152	603	10.9	29.0	1,127	△ 11	△ 1.0	74.6	7,279	592	8.9	33.2	
46	6,718	566	9.2	31.7	711	△ 416	△ 36.9	47.1	7,429	150	2.1	33.9	
47	8,186	1,468	21.9	38.6	837	126	17.7	55.4	9,023	1,594	21.5	41.2	
48	8,562	376	4.6	40.4	944	107	12.8	62.5	9,506	483	5.4	43.4	
49	8,643	81	0.9	40.8	939	△ 5	△ 0.5	62.2	9,582	76	0.8	43.7	
50	7,902	△ 741	△ 8.6	37.3	821	△ 118	△ 12.6	54.4	8,723	△ 859	△ 9.0	39.8	
51	9,721	1,819	23.0	45.9	864	43	5.2	57.2	10,585	1,862	21.3	48.3	
52	8,494	△ 1,227	△ 12.6	40.1	845	△ 19	△ 2.2	56.0	9,339	△ 1,246	△ 11.8	42.6	
53	8,449	△ 45	△ 0.5	39.9	899	54	6.4	59.5	9,348	9	0.1	42.6	
54	8,414	△ 35	△ 0.4	39.7	895	△ 4	△ 0.4	59.3	9,309	△ 39	△ 0.4	42.5	
55	10,236	1,822	21.7	48.3	936	41	4.6	62.0	11,172	1,863	20.0	51.0	
56	10,626	390	3.8	50.1	965	29	3.1	63.9	11,591	419	3.8	52.9	
57	11,140	514	4.8	52.6	882	△ 83	△ 8.6	58.4	12,022	431	3.7	54.8	
58	12,645	1,505	13.5	59.7	916	34	3.9	60.7	13,561	1,539	12.8	61.8	
59	12,806	161	1.3	60.4	846	△ 70	△ 7.6	56.0	13,652	91	0.7	62.3	
60	13,259	453	3.5	62.6	864	18	2.1	57.2	14,123	471	3.5	64.4	
61	12,952	△ 307	△ 2.3	61.1	725	△ 139	△ 16.1	48.0	13,677	△ 446	△ 3.2	62.4	
62	13,978	1,026	7.9	65.9	729	4	0.6	48.3	14,707	1,030	7.5	67.1	
63	17,088	3,110	22.2	80.6	721	△ 8	△ 1.1	47.7	17,809	3,102	21.1	81.2	
平成 元年	19,078	1,990	11.6	90.0	780	59	8.2	51.7	19,858	2,049	11.5	90.6	
2	21,104	2,026	10.6	99.6	822	42	5.4	54.4	21,926	2,068	10.4	100.0	
3	21,070	△ 34	△ 0.2	99.4	760	△ 62	△ 7.5	50.3	21,830	△ 96	△ 0.4	99.6	
4	21,195	125	0.6	100.0	594	△ 166	△ 21.8	39.3	21,789	△ 41	△ 0.2	99.4	
5	20,074	△ 1,121	△ 5.3	94.7	591	△ 3	△ 0.5	39.1	20,665	△ 1,124	△ 5.2	94.2	
6	18,351	△ 1,723	△ 8.6	86.6	572	△ 19	△ 3.2	37.9	18,923	△ 1,742	△ 8.4	86.3	
7	18,165	△ 186	△ 1.0	85.7	602	30	5.2	39.9	18,767	△ 156	△ 0.8	85.6	
8	16,594	△ 1,571	△ 8.6	78.3	539	△ 63	△ 10.5	35.7	17,133	△ 1,634	△ 8.7	78.1	
9	13,474	△ 3,120	△ 18.8	63.6	328	△ 211	△ 39.1	21.7	13,802	△ 3,331	△ 19.4	62.9	
10	13,832	358	2.7	65.3	412	84	25.6	27.3	14,244	442	3.2	65.0	
11	12,477	△ 1,355	△ 9.8	58.9	434	22	5.3	28.7	12,911	△ 1,333	△ 9.4	58.9	
12	11,035	△ 1,442	△ 11.6	52.1	358	△ 76	△ 17.5	23.7	11,393	△ 1,518	△ 11.8	52.0	
13	10,780	△ 255	△ 2.3	50.9	347	△ 11	△ 3.1	23.0	11,127	△ 266	△ 2.3	50.7	
14	10,465	△ 315	△ 2.9	49.4	335	△ 12	△ 3.5	22.2	10,800	△ 327	△ 2.9	49.3	
15	9,343	△ 1,122	△ 10.7	44.1	337	2	0.6	22.3	9,680	△ 1,120	△ 10.4	44.1	
16	8,795	△ 548	△ 5.9	41.5	327	△ 10	△ 2.9	21.7	9,122	△ 558	△ 5.8	41.6	
17	8,513	△ 282	△ 3.2	40.2	349	22	6.7	23.1	8,862	△ 260	△ 2.9	40.4	
18	7,642	△ 871	△ 10.2	36.1	355	6	1.7	23.5	7,997	△ 865	△ 9.8	36.5	
19	8,153	511	6.7	38.5	311	△ 44	△ 12.4	20.6	8,464	467	5.8	38.6	
20	7,623	△ 530	△ 6.5	36.0	307	△ 4	△ 1.3	20.3	7,930	△ 534	△ 6.3	36.2	
21	7,183	△ 440	△ 5.8	33.9	306	△ 1	△ 0.3	20.3	7,489	△ 441	△ 5.6	34.2	
22-23	6,610	—	—	31.2	310			20.5	6,920	—	—	31.6	
23-24	6,978	368	5.6	32.9	319	9	2.9	21.1	7,297	377	5.4	33.3	
24-25	7,095	117	1.7	33.5	300	△ 19	△ 2.2	19.9	7,395	98	1.3	33.7	
25-26	7,039	△ 56	△ 0.8	33.2	285	△ 15	△ 5.0	18.9	7,324	△ 71	△ 0.9	33.4	
26-27	7,085	45	0.6	33.4	277	△ 9	△ 3.0	18.3	7,362	38	0.5	33.6	
27-28	5,956	△ 1,128	△ 15.9	28.1	275	△ 1	△ 0.4	18.3	6,232	△ 1,130	△ 15.3	28.4	
28-29	6,614	658	11.0	31.2	274	△ 2	△ 0.6	18.1	6,888	656	10.5	31.6	
29-30	6,572	△ 42	△ 0.6	31.0	263	△ 10	△ 3.8	17.4	6,835	△ 53	△ 0.8	31.2	
30-31	6,454	△ 117	△ 1.8	30.5	258	△ 6	△ 2.1	17.1	6,712	△ 123	△ 1.8	30.6	
令和元-2	5,527	△ 927	△ 14.4	26.1	211	△ 47	△ 18.1	14.0	5,738	△ 974	△ 14.5	26.2	
令和2-3	3,702	△ 1,826	△ 33.0	17.5	173	△ 38	△ 17.9	11.5	3,875	△ 1,863	△ 32.5	17.7	

※平成22-23年より集計期間を11月～翌年5月末までに変更しました。(平成21年度以前は3月末まで)

※■は利用者数が最多の年。