

3 健康状態

(1) 主な疾病・異常の被患率

疾病・異常等のうち主なものについてその推移をみると表のとおりである。

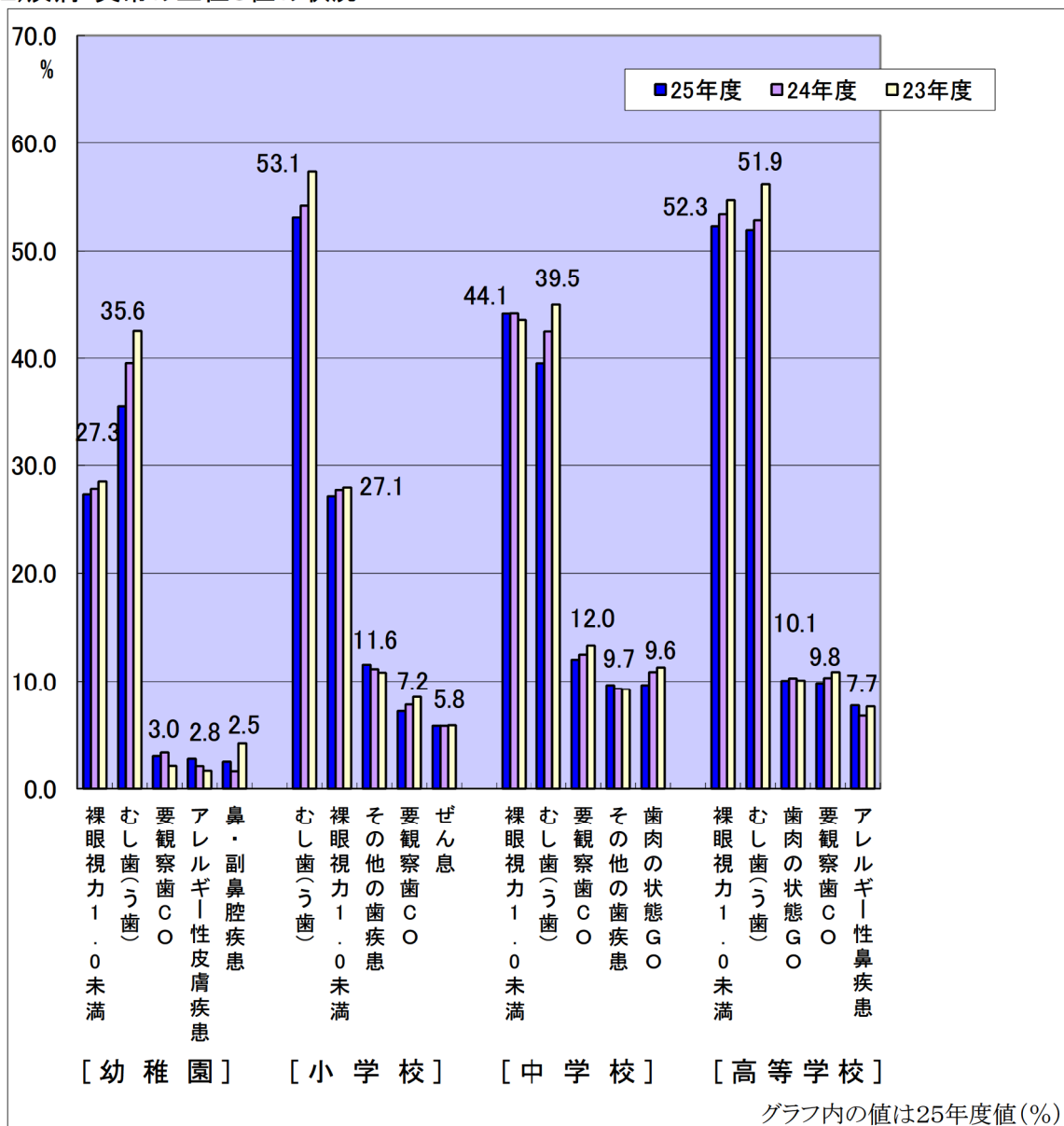
- ・平成23年度まで各校種とも第1位は「むし歯（う歯）」だったが、昨年度に引き続き中学校・高等学校では「裸眼視力1.0未満の者」が第1位となった。
- ・「むし歯（う歯）」は各校種ともに、減少傾向にある。
- ・「裸眼視力1.0未満の者」は中学校で同じ、その他の校種で減少した。（注4）
- ・「鼻・副鼻腔疾患」は中学校以外の校種でばらつきがあるが、減少傾向にある。
- ・「アレルギー性鼻疾患」・「アレルギー性眼疾患」は各校種で増減がある。
- ・「ぜん息」は、近年、幼稚園以外は概ね横ばいの傾向にある。
- ・「栄養状態」の「栄養不良」は各校種で横ばい、「肥満傾向」は、各校種でばらつきがあるが、近年、中学校は減少傾向、それ以外の校種で横ばい傾向にある。
- ・「心臓疾患・異常」は近年は各校種で横ばい傾向にある。

（単位：％）

区 分		むし 歯 （う 歯）	裸 眼 視 力 1.0 未 満 の 者	鼻 ・ 副 鼻 腔 疾 患	ア レ ル ギ ー 性 鼻 疾 患	ア レ ル ギ ー 性 眼 疾 患	ぜ ん 息	（単位：％） 栄養状態		心 臓 疾 病 ・ 異 常
								栄 養 不 良	肥 満 傾 向	
幼稚園	平成 15	52.8	31.1	2.6	1.7	0.5	0.8	0.0	0.5	0.1
	21	42.4	27.9	3.2	2.9	1.8	2.9	0.0	0.2	0.4
	22	42.8	27.4	3.7	0.3	0.6	1.4	0.0	0.2	0.4
	23	41.7	28.5	3.0	2.1	0.7	1.4	0.0	0.3	0.4
	24	39.5	27.8	1.6	0.6	0.4	2.6	0.0	0.4	0.3
	25	35.6	27.3	2.5	1.1	0.2	1.9	0.0	0.3	0.3
	平成 25 年度 全国	39.5	—	3.4	—	2.1	—	—	—	0.4
小学校	平成 15	72.0	21.9	6.6	5.2	1.9	3.7	0.0	3.3	1.0
	21	61.4	26.5	5.9	5.5	1.7	5.4	0.1	2.6	1.3
	22	59.3	26.5	6.5	4.6	1.4	5.6	0.2	2.4	1.3
	23	57.1	27.8	6.2	5.7	2.0	5.8	0.0	2.4	1.4
	24	54.2	27.7	5.9	5.4	1.6	5.8	0.0	2.2	1.3
	25	53.1	27.1	5.4	4.8	1.6	5.8	0.1	2.6	1.4
	平成 25 年度 全国	54.1	—	12.1	—	4.1	—	—	—	0.7
中学校	平成 15	62.6	39.4	4.0	6.1	2.3	3.1	0.0	3.0	0.9
	21	48.9	44.4	4.5	5.4	2.3	4.6	0.1	2.6	1.4
	22	46.9	45.0	4.9	5.0	1.6	4.6	0.0	2.5	1.4
	23	44.2	44.0	3.9	5.8	2.0	4.8	0.1	2.3	1.4
	24	42.4	44.1	4.8	5.3	1.7	4.7	0.1	2.0	1.4
	25	39.5	44.1	4.0	4.8	1.6	4.9	0.1	2.0	1.4
	平成 25 年度 全国	44.6	—	11.1	—	3.2	—	—	—	0.8
高等学校	平成 15	76.1	53.2	2.5	6.1	1.8	0.9	0.2	0.8	0.6
	21	59.7	56.0	2.0	7.6	2.2	1.5	0.2	1.2	0.9
	22	57.0	56.2	2.5	5.5	1.0	1.6	0.1	1.0	0.9
	23	56.2	54.5	2.8	7.1	1.9	1.7	0.1	0.8	0.8
	24	52.8	53.4	1.8	6.7	1.4	1.5	0.1	0.7	0.8
	25	51.9	52.3	1.9	7.7	1.5	1.5	0.2	0.9	0.9
	平成 25 年度 全国	55.1	—	9.7	—	1.9	—	—	—	0.8

- （注） 1 全国の「鼻・副鼻腔疾患」には、アレルギー性鼻疾患が含まれる。
2 「アレルギー性眼疾患」について全国は未実施である。
3 「栄養状態」は、学校医が標準体重等を参考に痩身・肥満傾向と判定した者の率である。
全国は算出方法が変更されたため比較値なし。
4 「裸眼視力1.0未満の者」には、コンタクトレンズを使用し、裸眼視力未実施の者は割合に含まれない。
全国は算出方法が異なるため比較値なし。

(2)疾病・異常の上位5位の状況



(3)むし歯(う歯)の処置状況

(单位: %)

区 分		幼稚園		小学校		中学校		高等学校	
		25年度	15年度	25年度	15年度	25年度	15年度	25年度	15年度
う 菌のある者		35.6	54.9	53.1	72.0	39.5	62.6	51.9	76.1
内 訳	処置完了者	17.1	25.6	31.1	44.4	25.9	43.5	32.7	50.9
	未処置の者	18.4	29.4	22.0	27.6	13.7	19.1	19.2	25.2

(4)12歳児の永久歯の1人当たり平均むし歯(う歯)数

(单位:本)

区 分		長 野 県						全国
		15年度	21年度	22年度	23年度	24年度	25年度	25年度
全 体		1.7	1.1	1.1	1.0	0.9	0.9	1.1
内 訳	男 子	1.5	1.0	1.0	0.9	0.8	0.8	1.0
	女 子	1.8	1.2	1.1	1.0	1.0	0.9	1.1