

平成27～28年 スキー・スケート場の利用者統計調査結果について

観光部山岳高原観光課

1 スキー場利用者数の概況

○調査期間：平成27年11月1日～平成28年5月31日

○調査対象：県内94か所のスキー場のうち、営業した84か所のスキー場

- 今シーズンのスキー場延べ利用者数は595万6千人で、前シーズンに比べ15.9%減少しました。
- 減少の要因は、次の①～③により、年間を通じて営業期間が短くなったことが挙げられます。
 - ① シーズン初めの雪不足により、多くのスキー場の営業開始が遅れたこと。
 - ② 例年多くのスキー客が利用する年末年始においても、雪不足と暖冬により一部滑走のみや、営業開始を年明けまで延期せざるを得ないスキー場があったこと。
 - ③ 年明け以降も暖冬が続き、多くのスキー場で例年より早く営業が終了したこと。
- 1月15日に発生した軽井沢町のスキーツアーバス事故の影響があったとするスキー場もありました。

※以下端数処理の都合上、表間で数値が一致しない場合があります。

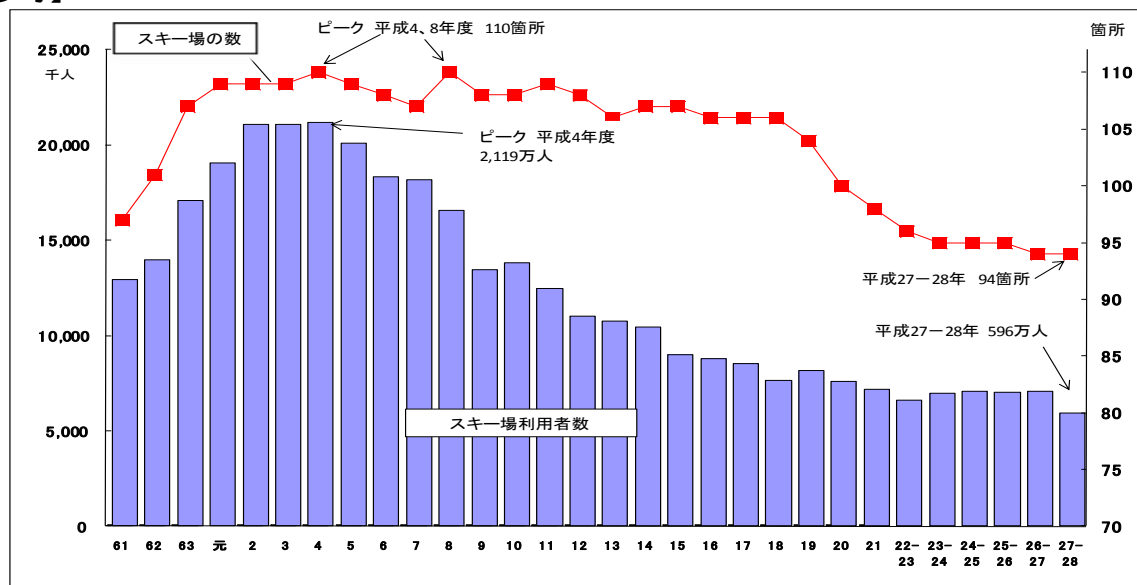
(1) スキー場における延利用者数

区分	平成26～27年	平成27～28年	対前季増減	対前季比
延利用者数	7,085千人	5,956千人	△1,128千人	△15.9%

(2) 過去5年間のスキー場における延利用者数

区分	平成23～24年	平成24～25年	平成25～26年	平成26～27年	平成27～28年
延利用者数	6,978千人	7,095千人	7,039千人	7,085千人	5,956千人
対前季伸び率	—	1.7%	△0.8%	0.6%	△15.9%

【参考】



(3) 利用者数が増加・減少したスキー場数

区分	平成23-24年	平成24-25年	平成25-26年	平成26-27年	平成27-28年
営業したスキー場数	87か所	87か所	86か所	85か所	84か所
うち利用者増加	66か所	42か所	37か所	46か所	9か所
うち利用者減少	21か所	45か所	49か所	39か所	75か所

(4) 利用者数が多かった主なスキー場(上位5か所)

	スキー場名	市町村名	延利用者数		対前季比
			平成26-27年	平成27-28年	
1	志賀高原※	山ノ内町	948千人	885千人	△6.6%
2	北志賀高原※	山ノ内町	587千人	449千人	△23.5%
3	白馬五竜・Hakuba47	白馬村	375千人	435千人	16.0%
4	白馬八方尾根	白馬村	428千人	380千人	△11.1%
5	野沢温泉	野沢温泉村	387千人	356千人	△8.0%

※「志賀高原」は志賀高原の18スキー場の合計値、「北志賀高原」は4スキー場の合計値。

(5) スキー場の営業日数

区分	平成26-27年	平成27-28年	対前季
最も早い営業開始日	11月18日	11月28日	10日遅い
最も遅い営業開始日	12月27日	1月22日	26日遅い
最も早い営業終了日	3月8日	2月28日	9日早い
最も遅い営業終了日	5月17日	5月3日	14日早い
平均営業期間※4	115日	104日	11日減

※ 例年10月末もしくは11月初めに営業開始する「軽井沢プリンスホテル」、例年4月に営業開始する「千畳敷」及びH26-27シーズンに御嶽山の影響で営業開始が遅れた「おんたけ2240」は除く。

※ 平均営業期間は営業開始日と営業終了日の間の日数(悪天候による突発的な営業中止日等は考慮していない)

(6) スキー場におけるスノーボードの利用者

延利用者数		対前季増減	対前季比	スキー場利用者数に占める割合	
平成26-27年	平成27-28年			平成26-27年	平成27-28年
2,804千人	2,358千人	△446千人	△15.9%	39.6%	39.6%

(7) 月別利用者数の状況

区分	11月	12月	1月	2月	3月	4-5月	合計
平成27-28年	24千人	891千人	1,974千人	1,829千人	1,131千人	108千人	5,956千人
平成26-27年	32千人	1,125千人	2,188千人	2,067千人	1,441千人	232千人	7,085千人
対前季比	△24.7%	△20.8%	△9.8%	△11.5%	△21.5%	△53.6%	△15.9%

(8) 広域別及び地方事務所別の状況

広域別(地方事務所)別		26-27年	27-28年		対前季増減	対前季比
		延利用者数	延利用者数	構成比		
東 信 州		1,434千人	1,127千人	18.9%	△ 307千人	△ 21.4%
	佐 久	866千人	640千人	10.7%	△ 226千人	△ 26.1%
	上 小	568千人	487千人	8.2%	△ 81千人	△ 14.3%
諏 訪		535千人	445千人	7.5%	△ 90千人	△ 16.8%
伊 那 路		344千人	233千人	3.9%	△ 111千人	△ 32.3%
	上 伊 那	145千人	108千人	1.8%	△ 37千人	△ 25.5%
	下 伊 那	199千人	125千人	2.1%	△ 74千人	△ 37.2%
木 曽 路		195千人	183千人	3.1%	△ 12千人	△ 18.2%
日 本 ア ル プ ス		1,751千人	1,596千人	26.8%	△ 155千人	△ 8.9%
	松 本	160千人	128千人	2.1%	△ 32千人	△ 20.0%
	北 安 曇	1,591千人	1,468千人	24.6%	△ 123千人	△ 7.7%
北 信 濃		2,826千人	2,372千人	39.8%	△ 454千人	△ 16.1%
	長 野	474千人	364千人	6.1%	△ 110千人	△ 23.2%
	北 信	2,352千人	2,008千人	33.7%	△ 344千人	△ 14.6%
合 計		7,085千人	5,956千人	100.0%	△ 1,129千人	△ 15.9%

2 スケート場利用者数の概況

○調査期間：平成27年11月1日～平成28年5月31日

○調査対象：県内13か所のスケート場のうち、営業した11か所のスケート場

平成27年11月から平成28年5月末までの長野県内13か所のスケート場のうち、営業したスケート場11か所の利用者数は、延べ27万6千人（対前季比△0.4%）となりました。

※以下端数処理の都合上、表間で数値が一致しない場合があります。

(1) スケート場における延利用者数

区分	平成26-27年	平成27-28年	対前季増減	対前季比
延利用者数	277千人	276千人	△1千人	△0.4%

(2) 過去5年間のスケート場における延利用者数

区分	平成23-24年	平成24-25年	平成25-26年	平成26-27年	平成27-28年
延利用者数	319千人	300千人	285千人	277千人	276千人
対前季伸び率	+2.9%	△6.0%	△5.0%	△3.0%	△0.4%

(3) 利用者数が多かったスケート場（上位5か所）

	市町村名	スケート場名	延利用者数		対前季比
			26-27年	27-28年	
1	長野市	エムウェーブ	74千人	75千人	1.2%
2	岡谷市	やまびこスケートの森アイスアリーナ	45千人	43千人	△4.4%
3	軽井沢町	軽井沢風越公園アイスアリーナ	35千人	37千人	3.6%
4	茅野市	運動公園国際スケートセンター	38千人	36千人	△5.5%
5	岡谷市	やまびこ国際スケートセンター	24千人	26千人	5.9%

(4) 月別状況

区分	11月	12月	1月	2月	3月	4-5月	合計
延利用者数	44千人	69千人	82千人	48千人	18千人	14千人	276千人
対前季比	△0.4%	△11.1%	△5.2%	△5.5%	1.8%	△5.6%	△0.1%

【参 考】

(単位:千人、%)

ス キ ー ・ ス ケ ー ト 場 利 用 者 数 の 推 移																		
年 度	ス キ ー 場				ス ケ ー ト 場				合 計									
	利用者数	対前年度増減	対前年度伸び率	指 数	利用者数	対前年度増減	対前年度伸び率	指 数	利用者数	対前年度増減	対前年度伸び率	指 数						
昭和40年	3,050	-	-	14.4	1,253	-	-	83.0	4,303	-	-	19.6						
41	3,669	619	20.3	17.3	1,510	257	20.5	100.0	5,179	876	20.4	23.6						
42	4,888	1,219	33.2	23.1	1,294	△	216	△	14.3	6,182	1,003	19.4	28.2					
43	4,841	△	47	△	1.0	22.8	764	△	530	△	577	△	9.3	25.6				
44	5,549	708	14.6	26.2	1,138	374	49.0	75.4	6,687	1,082	19.3	30.5						
45	6,152	603	10.9	29.0	1,127	△	11	△	1.0	7,279	592	8.9	33.2					
46	6,718	566	9.2	31.7	711	△	416	△	36.9	7,429	150	2.1	33.9					
47	8,186	1,468	21.9	38.6	837	126	17.7	55.4	9,023	1,594	21.5	41.2						
48	8,562	376	4.6	40.4	944	107	12.8	62.5	9,506	483	5.4	43.4						
49	8,643	81	0.9	40.8	939	△	5	△	0.5	9,582	76	0.8	43.7					
50	7,902	△	741	△	8.6	37.3	821	△	118	△	859	△	9.0	39.8				
51	9,721	1,819	23.0	45.9	864	43	5.2	57.2	10,585	1,862	21.3	48.3						
52	8,494	△	1,227	△	12.6	40.1	845	△	19	△	2.2	56.0	9,339	△	1,246	△	11.8	42.6
53	8,449	△	45	△	0.5	39.9	899	54	6.4	59.5	9,348	9	0.1	42.6				
54	8,414	△	35	△	0.4	39.7	895	△	4	△	0.4	59.3	9,309	△	39	△	0.4	42.5
55	10,236	1,822	21.7	48.3	936	41	4.6	62.0	11,172	1,863	20.0	51.0						
56	10,626	390	3.8	50.1	965	29	3.1	63.9	11,591	419	3.8	52.9						
57	11,140	514	4.8	52.6	882	△	83	△	8.6	58.4	12,022	431	3.7	54.8				
58	12,645	1,505	13.5	59.7	916	34	3.9	60.7	13,561	1,539	12.8	61.8						
59	12,806	161	1.3	60.4	846	△	70	△	7.6	56.0	13,652	91	0.7	62.3				
60	13,259	453	3.5	62.6	864	18	2.1	57.2	14,123	471	3.5	64.4						
61	12,952	△	307	△	2.3	61.1	725	△	139	△	16.1	48.0	13,677	△	446	△	3.2	62.4
62	13,978	1,026	7.9	65.9	729	4	0.6	48.3	14,707	1,030	7.5	67.1						
63	17,088	3,110	22.2	80.6	721	△	8	△	1.1	47.7	17,809	3,102	21.1	81.2				
平成 元年	19,078	1,990	11.6	90.0	780	59	8.2	51.7	19,858	2,049	11.5	90.6						
2	21,104	2,026	10.6	99.6	822	42	5.4	54.4	21,926	2,068	10.4	100.0						
3	21,070	△	34	△	0.2	99.4	760	△	62	△	7.5	50.3	21,830	△	96	△	0.4	99.6
4	21,195	125	0.6	100.0	594	△	166	△	21.8	39.3	21,789	△	41	△	0.2	99.4		
5	20,074	△	1,121	△	5.3	94.7	591	△	3	△	0.5	39.1	20,665	△	1,124	△	5.2	94.2
6	18,351	△	1,723	△	8.6	86.6	572	△	19	△	3.2	37.9	18,923	△	1,742	△	8.4	86.3
7	18,165	△	186	△	1.0	85.7	602	30	5.2	39.9	18,767	△	156	△	0.8	85.6		
8	16,594	△	1,571	△	8.6	78.3	539	△	63	△	10.5	35.7	17,133	△	1,634	△	8.7	78.1
9	13,474	△	3,120	△	18.8	63.6	328	△	211	△	39.1	21.7	13,802	△	3,331	△	19.4	62.9
10	13,832	358	2.7	65.3	412	84	25.6	27.3	14,244	442	3.2	65.0						
11	12,477	△	1,355	△	9.8	58.9	434	22	5.3	28.7	12,911	△	1,333	△	9.4	58.9		
12	11,035	△	1,442	△	11.6	52.1	358	△	76	△	17.5	23.7	11,393	△	1,518	△	11.8	52.0
13	10,780	△	255	△	2.3	50.9	347	△	11	△	3.1	23.0	11,127	△	266	△	2.3	50.7
14	10,465	△	315	△	2.9	49.4	335	△	12	△	3.5	22.2	10,800	△	327	△	2.9	49.3
15	9,343	△	1,122	△	10.7	44.1	337	2	0.6	22.3	9,680	△	1,120	△	10.4	44.1		
16	8,795	△	548	△	5.9	41.5	327	△	10	△	2.9	21.7	9,122	△	558	△	5.8	41.6
17	8,513	△	282	△	3.2	40.2	349	22	6.7	23.1	8,862	△	260	△	2.9	40.4		
18	7,642	△	871	△	10.2	36.1	355	6	1.7	23.5	7,997	△	865	△	9.8	36.5		
19	8,153	511	6.7	38.5	311	△	44	△	12.4	20.6	8,464	467	5.8	38.6				
20	7,623	△	530	△	6.5	36.0	307	△	4	△	1.3	20.3	7,930	△	534	△	6.3	36.2
21	7,183	△	440	△	5.8	33.9	306	△	1	△	0.3	20.3	7,489	△	441	△	5.6	34.2
22-23	6,610	-	-	31.2	310	4	1.3	20.5	6,920	-	-	31.6						
23-24	6,978	368	5.6	32.9	319	9	2.9	21.1	7,297	377	5.4	33.3						
24-25	7,095	117	1.7	33.5	300	△	19	△	2.2	19.9	7,395	98	1.3	33.7				
25-26	7,039	△	56	△	0.8	33.2	285	△	15	△	5.0	18.9	7,324	△	71	△	0.9	33.4
26-27	7,085	45	0.6	33.4	277	△	9	△	3.0	18.3	7,362	38	0.5	33.6				
27-28	5,956	△	1,128	△	15.9	28.1	276	△	1	△	0.4	18.3	6,232	△	1,130	△	15.3	28.4

※平成22-23年より集計期間を11月～翌年5月末までに変更しました。(平成21年度以前は3月末まで)

※■ は利用者数が最多の年。

地方事務所別月別利用者数

スキー場利用者数

(上段:延利用者(人)、下段:対前季比(%))

地方事務所名	か所数	27年11月	27年12月	28年1月	28年2月	28年3月	28年4-5月	27-28年計	構成比
佐 久	10	19,674 98.1	115,938 71.8	215,234 77.6	183,022 75.7	104,778 64.8	1,718 44.2	640,364 73.9	10.8
上 小	5	1,357 18.2	67,781 73.4	141,126 85.1	165,008 90.1	109,071 94.8	2,746 67.2	487,089 85.7	8.2
諏 訪	8	- -	71,275 86.3	160,910 84.8	133,352 83.0	76,241 76.6	3,362 129.1	445,140 83.2	7.5
上 伊 那	3	- -	11,376 46.2	52,954 83.4	33,536 77.0	9,608 73.3	369 261.7	107,843 74.4	1.8
下 伊 那	4	- -	12,626 43.0	50,770 66.8	44,370 71.1	17,379 55.5	- -	125,145 62.9	2.1
木 曾	6	- -	27,963 98.2	66,647 109.2	49,010 99.7	34,906 78.3	4,670 39.9	183,196 94.0	3.1
松 本	4	- -	16,289 60.6	46,962 84.4	41,820 88.9	22,224 75.7	788 97.8	128,083 80.2	2.2
北 安 曇	12	2,641 皆増	248,116 96.1	454,110 97.9	439,145 96.2	281,670 84.5	42,256 53.5	1,467,938 92.3	24.6
長 野	8	- -	25,946 37.8	149,128 84.6	126,712 90.3	60,245 69.1	2,018 132.8	364,049 76.8	6.1
北 信	34	400 9.0	293,608 83.3	635,709 96.5	612,918 89.8	415,371 78.9	49,574 38.8	2,007,580 85.4	33.7
長野県計	94	24,072 75.3	890,918 79.2	1,973,550 90.2	1,828,893 88.5	1,131,493 78.5	107,501 46.4	5,956,427 84.1	100.0
月別構成比		0.4	15.0	33.1	30.7	19.0	1.8	100.0	

スケート場利用者数

(上段:延利用者(人)、下段:対前季比(%))

地方事務所名	か所数	27年11月	27年12月	28年1月	28年2月	28年3月	28年4-5月	27-28年計	構成比
佐 久	5	8,876 97.8	19,380 121.9	20,116 96.1	10,435 91.6	8,736 116.3	10,773 103.3	78,316 104.1	28.4
上 小	1	- -	2,692 123.5	11,319 96.2	2,324 84.0	- -	- -	16,335 97.8	5.9
諏 訪	3	12,718 92.3	32,040 108.1	35,047 101.8	16,943 82.3	5,511 103.9	3,201 73.1	105,460 97.5	38.3
上 伊 那	3	- -	- -	669 25.4	30 60.0	- -	- -	699 26.1	0.3
長 野	1	22,810 105.0	14,773 103.6	15,194 88.9	17,990 114.4	3,888 77.8	- -	74,655 101.2	27.1
長野県計	13	44,404 99.6	68,885 111.1	82,345 94.8	47,722 94.5	18,135 101.8	13,974 94.4	275,465 99.6	100.0
月別構成比		16.1	25.0	29.9	17.3	6.6	5.1	100.0	