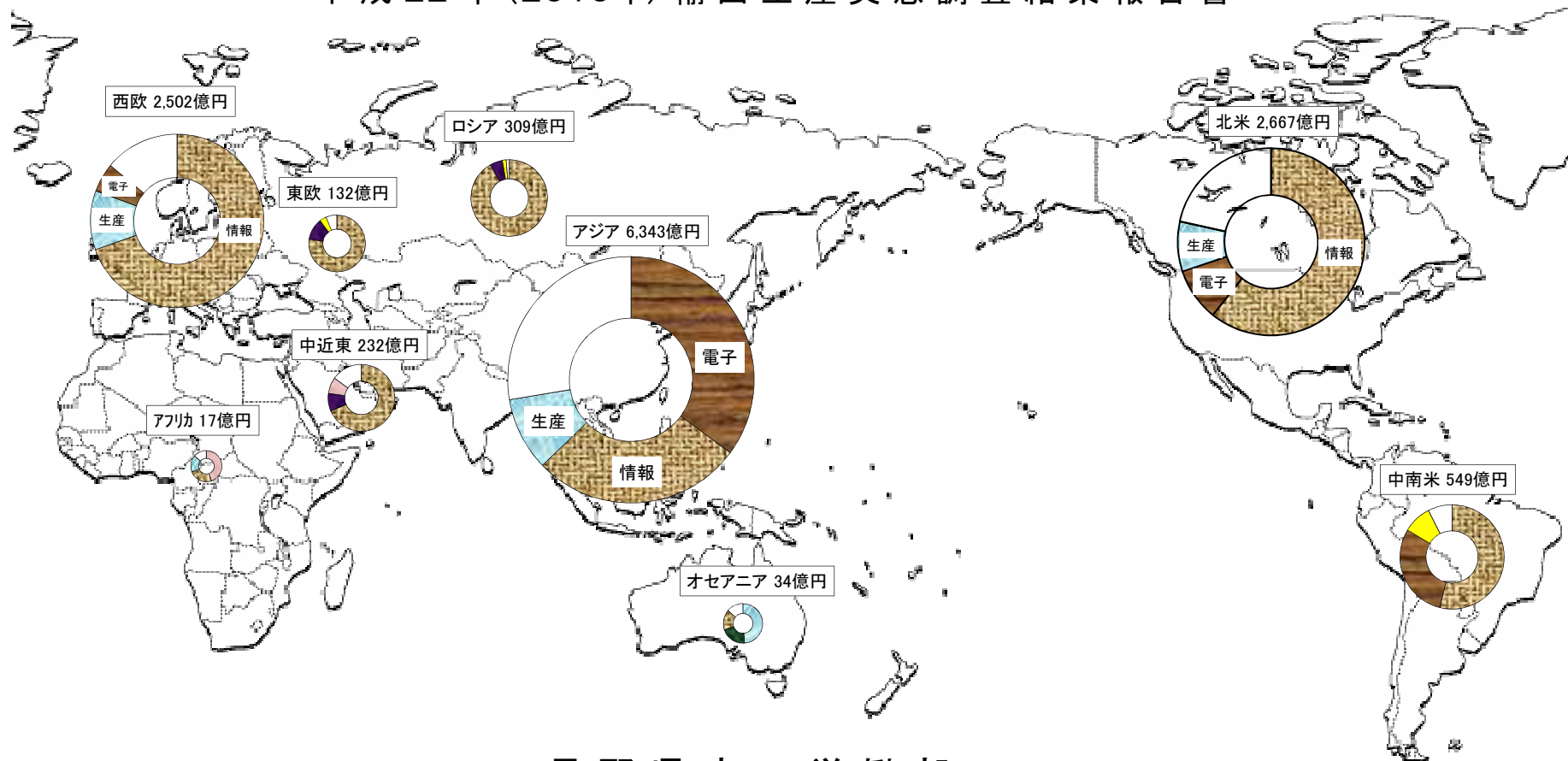


長野県の輸出産業

－平成22年(2010年)輸出生産実態調査結果報告書－



長野県商工労働部

平成24年(2012年)3月
長野県 商工労働部 産業政策課 企画経理係
担当：石原秀樹 宮澤 勉 久米菜々子
TEL 026-235-7192 (直通)
026-232-0111 (内線2919)
FAX 026-235-7496
Eメール sansei@pref.nagano.lg.jp

目 次

調査に関する一般的説明

調査に関する一般的説明	1
-------------	---

調査結果の概要

I 輸出の概況	3
II 類型別・業種別・品目別の輸出動向	6
III 仕向地別の輸出動向	10
IV 輸出形態別動向	13
V 輸出生産事業所及び従業者	14
VI 市郡別の輸出出荷額	15

統 計 表

1 業種別事業所数・従業者数・輸出入出荷額	17
2 品目別事業所数・従業者数・輸出入出荷額	18
3 業種別の製造品出荷額等に対する輸出割合	25
4 仕向地別・業種別輸出入出荷額	26
5 市郡別等の事業所数・従業者数・輸出入出荷額	29

1 調査の目的

この調査は、生産者又は加工業者が製造又は加工した輸出入製品の品名・出荷額及び出荷先等の基本的事項を調査し、輸出生産及び貿易振興施策の基本資料を得るために実施したものです。

2 調査の期日 平成 22 年(2010 年)12 月 31 日現在

3 調査の範囲

日本標準産業分類による大分類 E 一製造業を主業とする事業所(国及び公共企業体に属するものを除く)のうち、従業者 10 人以上を有する 3,279 事業所で、輸出入製品を製造又は加工している事業所を調査の対象としています。

4 集計事項の説明

- (1) 事業所数 平成 22 年 12 月 31 日現在の数字
- (2) 従業者数 平成 22 年 12 月 31 日現在の常用従業者数並びに個人事業主及び家族従業者数の合計
- (3) 輸出入出荷額 平成 22 年の 1 年間にける直接輸出入額、間接輸出入額及び輸出入加工賃受取額の合計

ア 直接輸出入額

平成 22 年の 1 年間に於いてその事業所で製造されたもののうち、その事業所又は本社から貿易商社・問屋等を介せずに直接外国へ輸出入されたもの

イ 間接輸出入額

平成 22 年の 1 年間に於いてその事業所で製造されたもののうち、貿易商社・問屋等を介して間接に外国へ輸出入されたもの

ウ 輸出入加工賃受取額

平成 22 年の 1 年間に於いて、他の事業所から輸出入向けのため支給された原材料又は製品に処理を加え、それによって受け取る加工賃

(4) 輸出地域とその地域に含まれる国名

地域名	国名
その他のアジア	インド、ベトナム、ブルネイ、ラオス、カンボジア、ミャンマー、パキスタン、バングラデシュ、スリランカ、ネパール、ブータン 等
その他の中南米	パナマ、メキシコ、コロンビア、ベネズエラ、ペルー、チリ、アルゼンチン、ボリビア、パラグアイ、ウルグアイ、エクアドル、ガイアナ、コスタリカ、ニカラグア、グアテマラ 等
その他の西欧	スイス、ベルギー、ルクセンブルク、オランダ、スペイン、スウェーデン、ノルウェー、フィンランド、デンマーク、ポルトガル、ギリシャ、オーストリア 等
東欧	ポーランド、チェコ、スロバキア、ハンガリー、ルーマニア、ブルガリア、アルバニア 等
その他の中近東	クウェート、イスラエル、シリア、レバノン、トルコ、ヨルダン、アフガニスタン、イエメン、オマーン 等
その他のオセアニア	ニュージーランド、トンガ、フィジー、サモア、ナウル、パプアニューギニア 等
アフリカ	南アフリカ共和国、エジプト、リビア、アルジェリア、スーダン、リベリア、ガーナ、ナイジェリア、エチオピア、コンゴ共和国、ケニア、ザンビア、チャド、ニジェール、マリ、モロッコ 等

5 産業分類の名称

産業分類の名称は次の略称を用います。

番号	略称	産業中分類の名称
9・10	食料	食料品製造業、飲料・たばこ・飼料製造業
11	繊維	繊維工業
12	木材	木材・木製品製造業(家具を除く)
13	家具	家具・装備品製造業
14	紙・パルプ	パルプ・紙・紙加工品製造業
15	印刷	印刷・同関連業
16	化学	化学工業
17	石油	石油製品・石炭製品製造業

18	プラスチック	プラスチック製品製造業
19	ゴム	ゴム製品製造業
20	皮革	なめし革・同製品・毛皮製造業
21	窯業	窯業・土石製品製造業
22	鉄鋼	鉄鋼業
23	非鉄	非鉄金属製造業
24	金属	金属製品製造業
25	はん用機械	はん用機械器具製造業
26	生産用機械	生産用機械器具製造業
27	業務用機械	業務用機械器具製造業
28	電子	電子部品・デバイス・電子回路製造業
29	電気	電気機械器具製造業
30	情報	情報通信機械器具製造業
31	輸送	輸送用機械器具製造業
32	その他	その他の製造業

6 事業所の産業分類格付け

1事業所で産業中分類(上2桁の番号)の異なる製造品を輸出している場合は、中分類を同じくする品目の輸出入荷額をそれぞれ合計し、その額の最も大きいもので産業分類を格付けします。

7 公表上の注意

- (1) この統計中「ー」は該当数値なし、「0」は四捨五入による単位未満を表しています。
- (2) この統計中「x」は、事業所が1又は2の場合に、個々の申告者の秘密事項を守るため、数値を秘匿するためのものです。なお、3以上の事業所数に関する数値でも、前後の関係から事業所数1又は2の数値が判明する箇所は、同様に「x」で秘匿しています。
- (3) 構成比については、単位未満を四捨五入しているため、合計と内訳の計が一致しないことがあります。
- (4) 日本標準産業分類の第12回改定に伴い、平成20年調査における産業別集計データの一部では、前年データとの間に不連続が生じるため、前年との比較においては、平成19年調査の数値を平成20年調査の分類で再集計してあります。

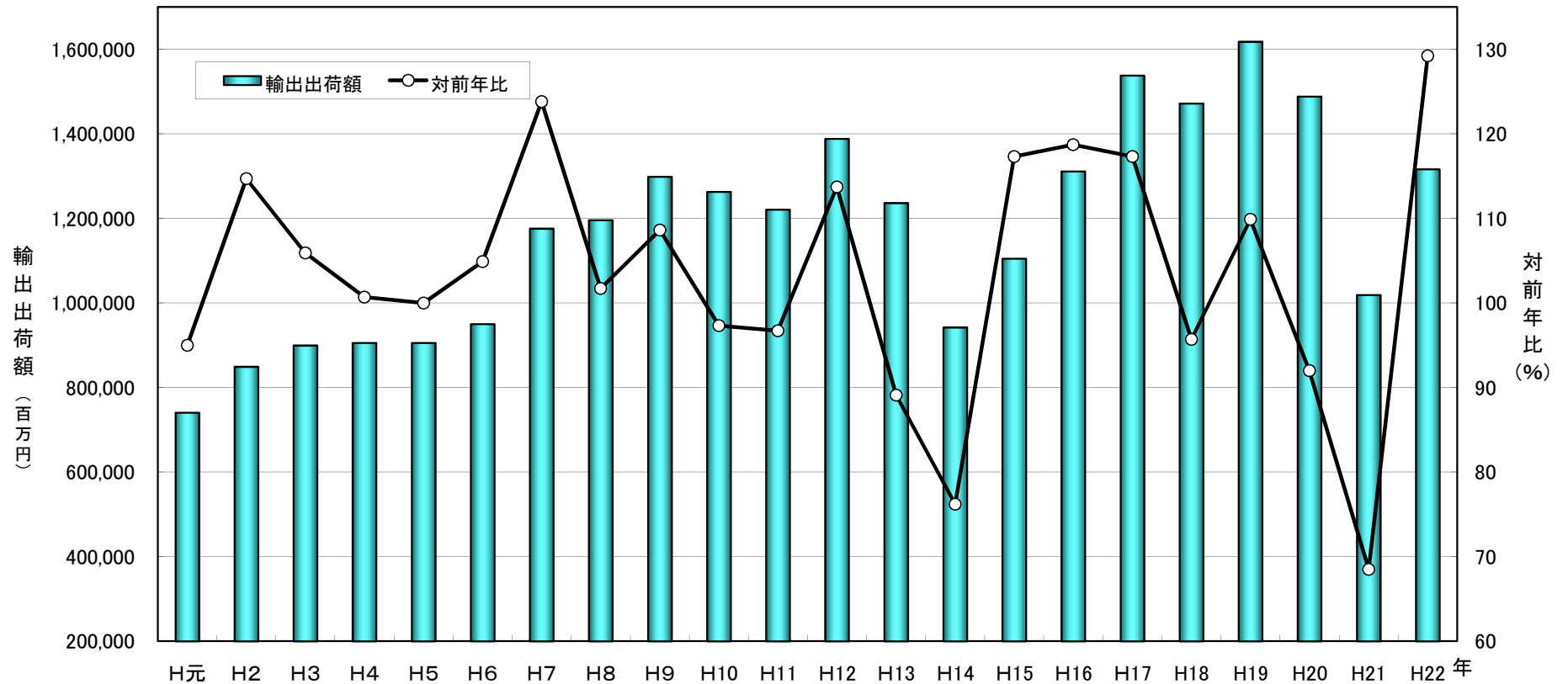
調査結果の概要

I 輸出の概況

1 本県の輸出出荷額

平成22年の本県の輸出出荷額は1兆3,160億6,629万円で、前年の1兆187億7,605万円に比べて、2,972億9,024万円増加(対前年比29.2%増)しました。

図－1 本県の輸出出荷額の推移



表－1 本県の輸出出荷額の推移

(単位: 金額: 百万円、対前年比: %)

年次	H元	H2	H3	H4	H5	H6	H7	H8	H9	H10	H11	H12	H13	H14	H15	H16	H17	H18	H19	H20	H21	H22
輸出出荷額	740,462	849,100	899,367	905,303	905,447	949,770	1,175,786	1,196,004	1,298,585	1,262,879	1,220,676	1,387,927	1,236,194	942,086	1,104,683	1,311,264	1,537,701	1,471,716	1,617,705	1,488,130	1,018,776	1,316,066
指数	100.0	114.7	121.5	122.3	122.3	128.3	158.8	161.5	175.4	170.6	164.9	187.4	166.9	127.2	149.2	177.1	207.7	198.8	218.5	201.0	137.6	177.7
対前年比	95.0	114.7	105.9	100.7	100.0	104.9	123.8	101.7	108.6	97.3	96.7	113.7	89.1	76.2	117.3	118.7	117.3	95.7	109.9	92.0	68.5	129.2

2 製造品出荷額等に対する輸出出荷額の割合

平成22年の本県の製造品出荷額等に対する輸出出荷額の割合は24.0%と、前年の21.1%を2.9ポイント上回りました。

表－2 製造品出荷額等に対する輸出出荷額の割合

年次	製造品出荷額等(A)		輸出出荷額(B)		B/A (%)
	(百万円)	対前年比(%)	(百万円)	対前年比(%)	
H21	4,825,129	75.1	1,018,776	68.5	21.1
H22	5,487,386	113.7	1,316,066	129.2	24.0

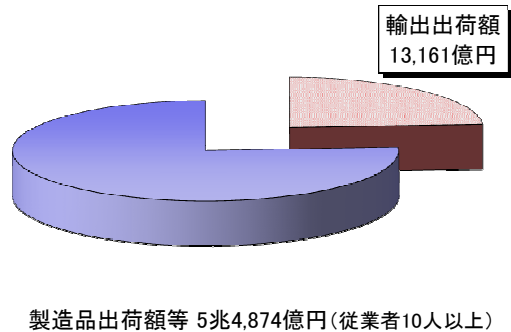
(注) いずれも従業者10人以上の事業所

表－3 輸出出荷額の割合の推移

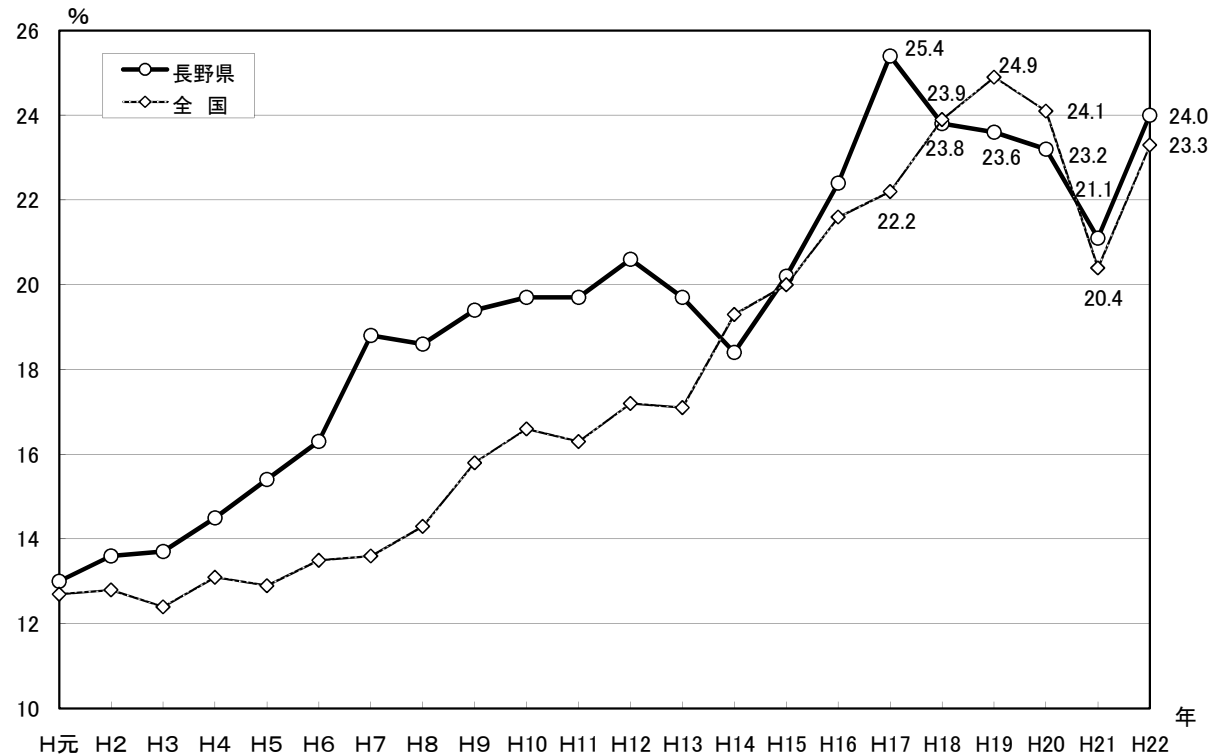
年次	H元	H2	H3	H4	H5	H6	H7	H8	H9	H10	H11	H12	H13	H14	H15	H16	H17	H18	H19	H20	H21	H22
長野県	13.0	13.6	13.7	14.5	15.4	16.3	18.8	18.6	19.4	19.7	19.7	20.6	19.7	18.4	20.2	22.4	25.4	23.8	23.6	23.2	21.1	24.0
全 国	12.7	12.8	12.4	13.1	12.9	13.5	13.6	14.3	15.8	16.6	16.3	17.2	17.1	19.3	20.0	21.6	22.2	23.9	24.9	24.1	20.4	23.3

(単位:%)

図－2 輸出出荷額の割合(平成22年)



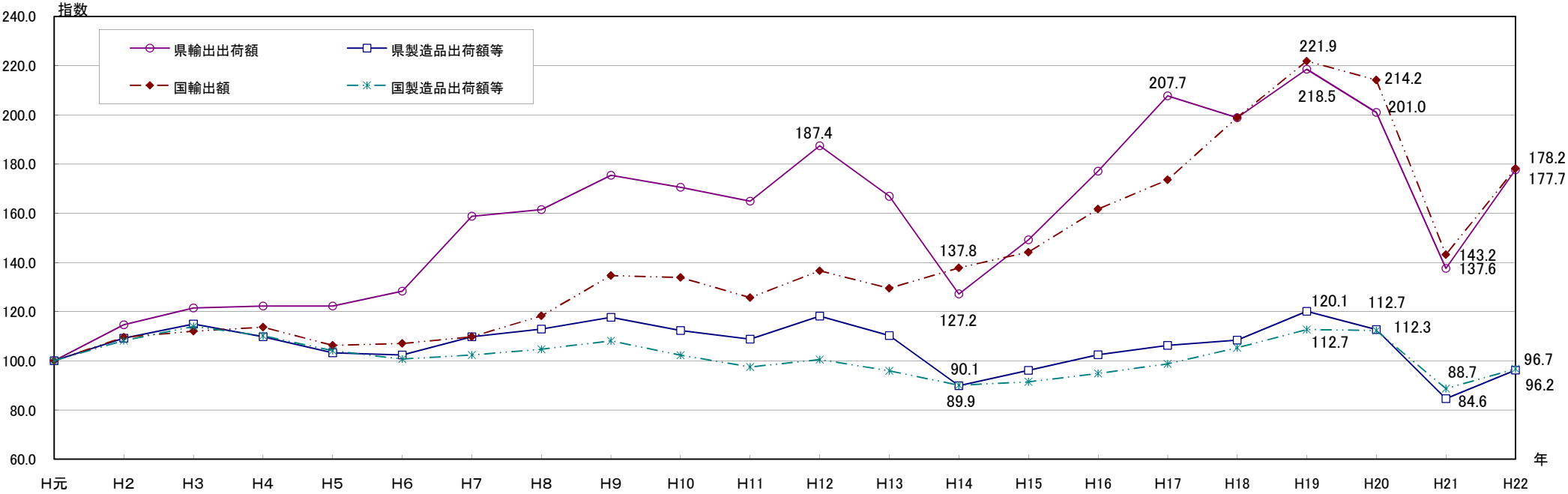
図－3 輸出出荷額の割合の推移



3 製造品出荷額等と輸出出荷額等の推移

平成元年に比べ、平成22年の製造品出荷額等は減少していますが、県輸出入出荷額及び国輸出額は増加しています。

図－4 本県及び全国の輸出入出荷額等の推移(H元を100とした指数)



表－4 本県及び全国の輸出入出荷額等の推移

年次	H元	H2	H3	H4	H5	H6	H7	H8	H9	H10	H11	H12	H13	H14	H15	H16	H17	H18	H19	H20	H21	H22	
長野県	輸出出荷額	7,405	8,491	8,994	9,053	9,054	9,498	11,758	11,960	12,986	12,629	12,207	13,879	12,362	9,421	11,047	13,113	15,377	14,717	16,177	14,881	10,188	13,161
	(億円) 指数	100.0	114.7	121.5	122.3	128.3	158.8	161.5	175.4	170.6	164.9	187.4	166.9	127.2	149.2	177.1	207.7	198.8	218.5	201.0	137.6	177.7	
	製造品出荷額等	57,030	62,259	65,571	62,634	58,938	58,386	62,627	64,413	67,108	64,061	62,023	67,394	62,890	51,268	54,798	58,464	60,596	61,812	68,483	64,251	48,251	54,874
	(億円) 指数	100.0	109.2	115.0	109.8	103.3	102.4	109.8	112.9	117.7	112.3	108.8	118.2	110.3	89.9	96.1	102.5	106.3	108.4	120.1	112.7	84.6	96.2
全 国	輸 出 額	378,225	414,569	423,599	430,123	402,024	404,976	415,309	447,313	509,380	506,450	475,476	516,542	489,792	521,090	545,484	611,700	656,565	752,462	839,314	810,181	541,706	673,996
	(億円) 指数	100.0	109.6	112.0	113.7	106.3	107.1	109.8	118.3	134.7	133.9	125.7	136.6	129.5	137.8	144.2	161.7	173.6	198.9	221.9	214.2	143.2	178.2
	製造品出荷額等	2,988,931	3,233,726	3,408,346	3,295,206	3,111,995	3,008,515	3,060,296	3,130,684	3,230,718	3,058,400	2,914,496	3,004,776	2,866,674	2,693,618	2,734,094	2,835,296	2,953,455	3,148,346	3,367,566	3,355,788	2,652,590	2,891,077
	(億円) 指数	100.0	108.2	114.0	110.2	104.1	100.7	102.4	104.7	108.1	102.3	97.5	100.5	95.9	90.1	91.5	94.9	98.8	105.3	112.7	112.3	88.7	96.7

(注) 長野県の輸出入出荷額・製造品出荷額等は従業者10人以上の事業所、全国の製造品出荷額等は従業者4人以上の事業所のもの

(資料)「工業統計調査結果報告書」県企画部情報統計課

「貿易統計」財務省

「工業統計表」経済産業省

Ⅱ 類型別・業種別・品目別の輸出動向

1 類型別の動向

類型別では、「加工組立型」が全体の93.1%を占めています。

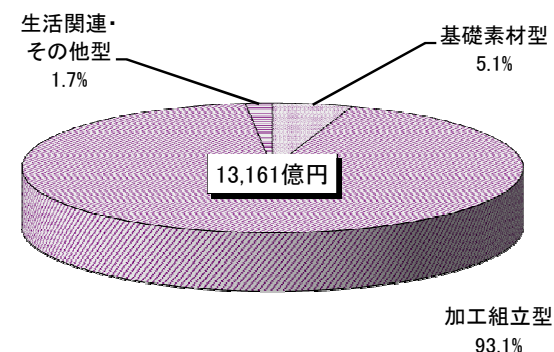
表－5 類型別輸出動向

(単位:金額:万円、対前年比・構成比:%)

類 型	平成 21 年		平成 22 年		
	輸出出荷額	構成比	輸出出荷額	対前年比	構成比
基礎素材型	6,099,015	6.0	6,752,377	110.7	5.1
加工組立型	93,889,155	92.2	122,576,874	130.6	93.1
生活関連・その他型	1,889,435	1.9	2,277,378	120.5	1.7
計	101,877,605	100.0	131,606,629	129.2	100.0

(注) 基礎素材型:木材、紙パ、化学、石油、プラスチック、ゴム、窯業、鉄鋼、非鉄、金属
加工組立型:はん用機械、生産用機械、業務用機械、電子、電気、情報、輸送
生活関連・その他型:食料、飲料、繊維、家具、印刷、皮革、その他

図－5 類型別輸出動向



2 業種別の動向

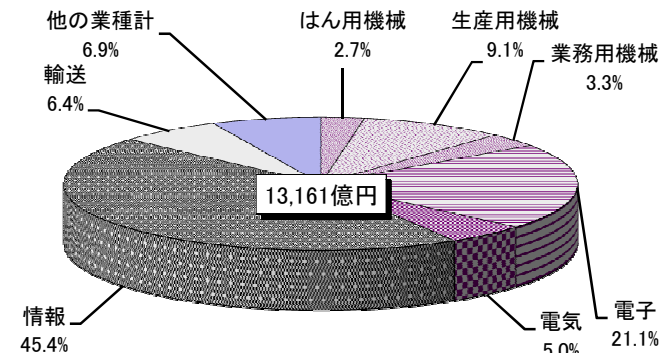
(1) 業種別では、「情報」が最も多く、次いで「電子」、「生産用機械」の順となっています。

表－6 業種別輸出動向

(単位:金額:万円、対前年比・構成比:%)

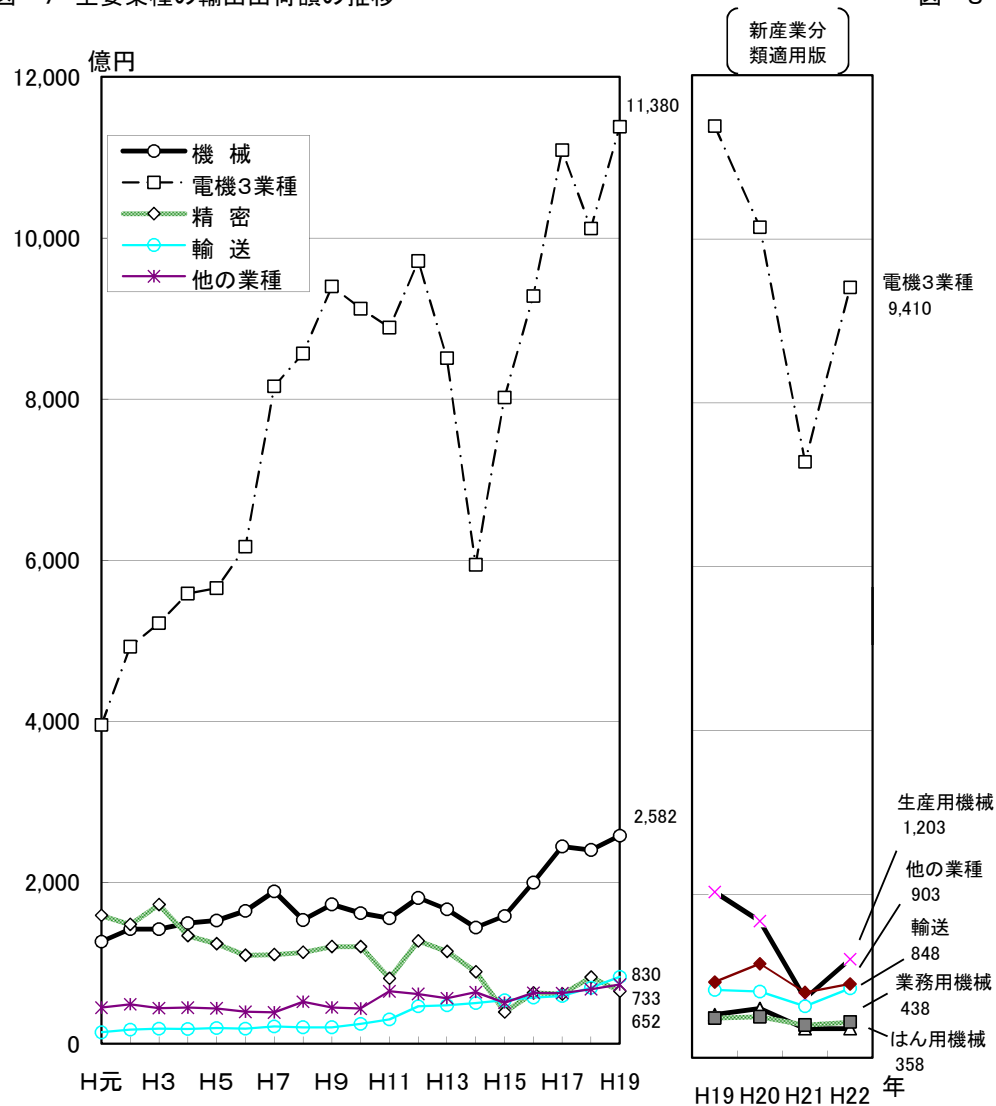
業 種	平成 21 年		平成 22 年		
	輸出出荷額	構成比	輸出出荷額	対前年比	構成比
はん用機械	3,568,377	3.5	3,577,049	100.2	2.7
生産用機械	7,238,711	7.1	12,034,390	166.3	9.1
業務用機械	4,013,029	3.9	4,381,384	109.2	3.3
電子	21,400,190	21.0	27,802,743	129.9	21.1
電気	6,310,843	6.2	6,591,455	104.4	5.0
情報	45,070,081	44.2	59,709,213	132.5	45.4
輸送	6,287,924	6.2	8,480,640	134.9	6.4
小 計	93,889,155	92.2	122,576,874	130.6	93.1
他の業種計	7,988,450	7.8	9,029,755	113.0	6.9
計	101,877,605	100.0	131,606,629	129.2	100.0

図－6 業種別輸出動向



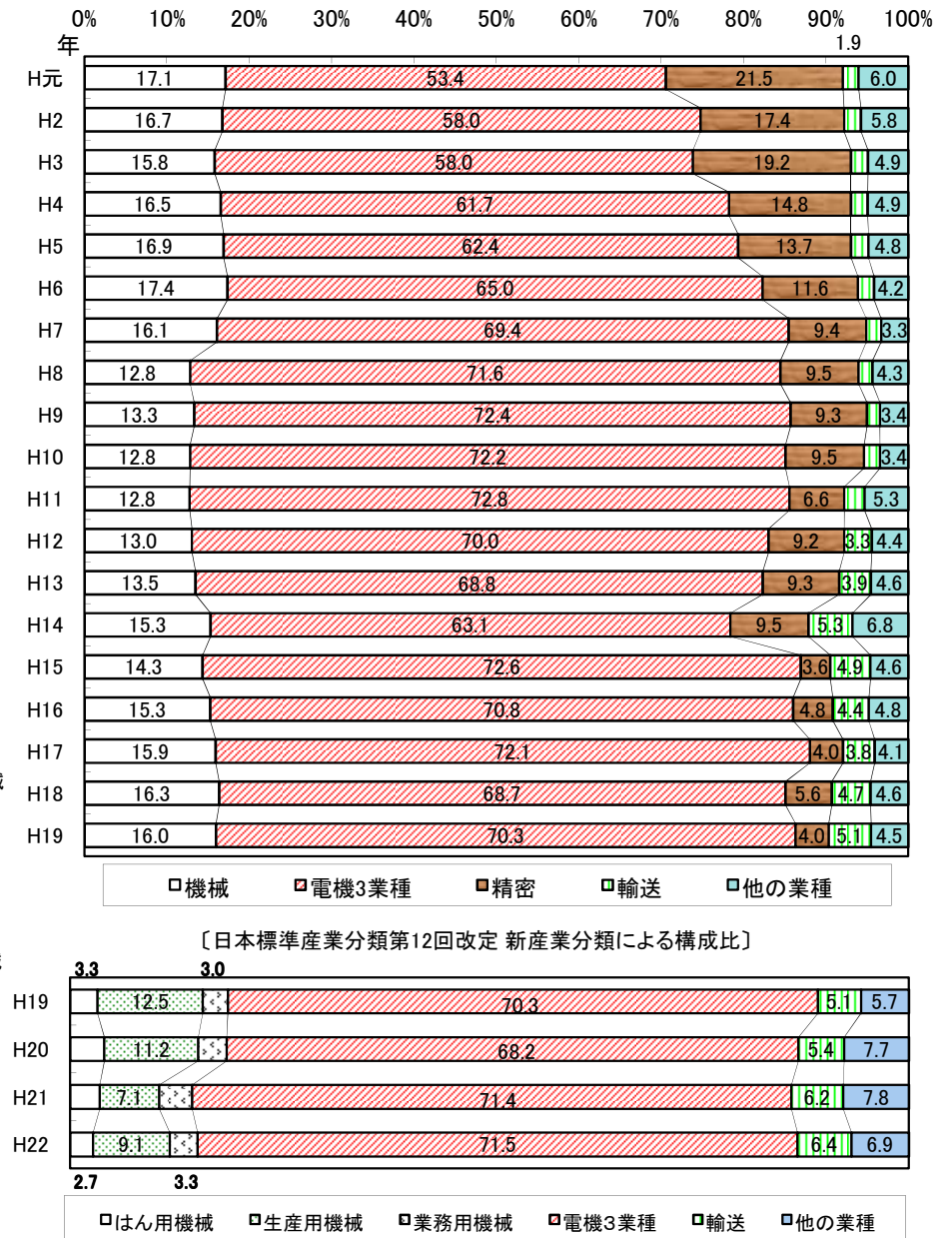
(2) 平成22年の電機3業種の輸出出荷額は9,410億円で、全体の71.5%を占めています。

図-7 主要業種の輸出出荷額の推移



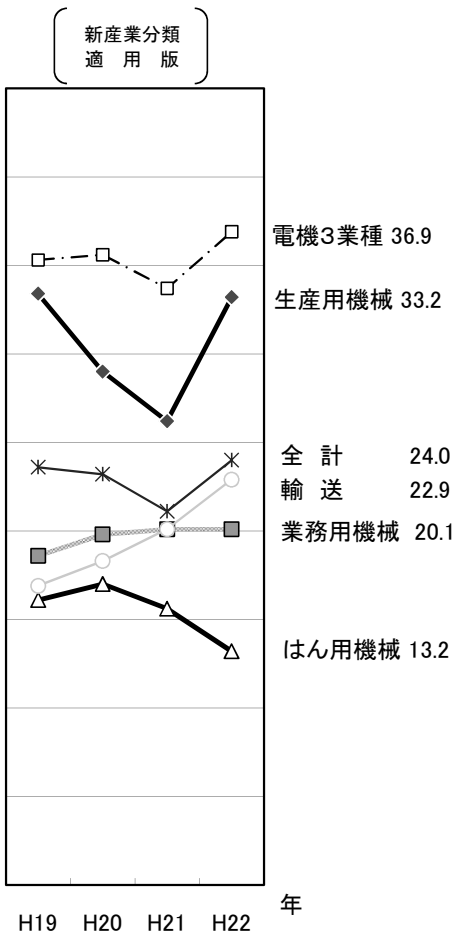
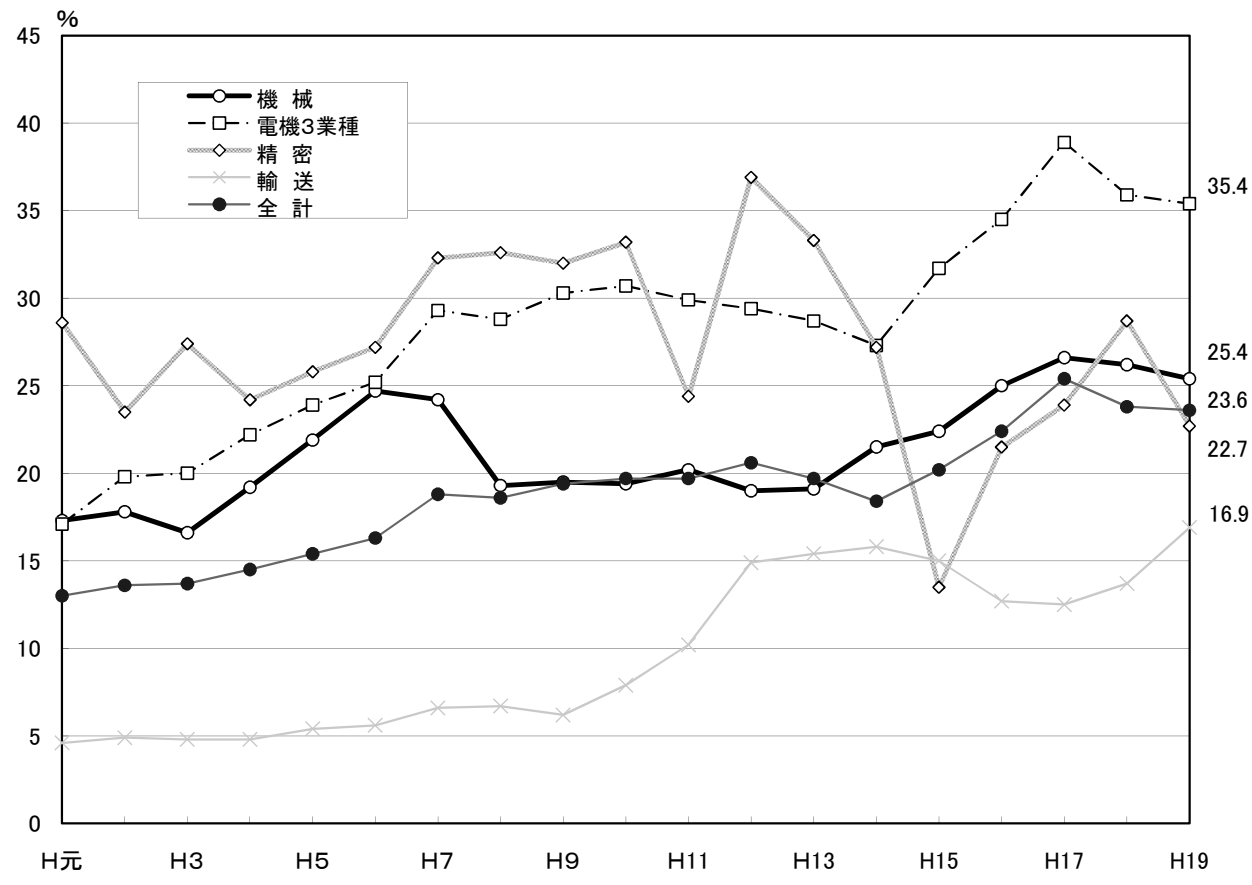
(注) 電機3業種は、電気、情報、電子の合計

図-8 業種別輸出出荷額の構成比の推移



(3) 平成22年の業種別の製造品出荷額等に対する輸出入出荷額の割合は、電機3業種が36.9%と最も高くなっています。

図－9 主な業種の製造品出荷額等に対する輸出入出荷額の割合の推移



表－7 主な業種の製造品出荷額等に対する輸出入出荷額の割合の推移

		(単位:%)																	
年次	H元	H2	H3	H4	H5	H6	H7	H8	H9	H10	H11	H12	H13	H14	H15	H16	H17	H18	H19
機 械	17.3	17.8	16.6	19.2	21.9	24.7	24.2	19.3	19.5	19.4	20.2	19.0	19.1	21.5	22.4	25.0	26.6	26.2	25.4
電機3業種	17.1	19.8	20.0	22.2	23.9	25.2	29.3	28.8	30.3	30.7	29.9	29.4	28.7	27.3	31.7	34.5	38.9	35.9	35.4
精 密	28.6	23.5	27.4	24.2	25.8	27.2	32.3	32.6	32.0	33.2	24.4	36.9	33.3	27.2	13.5	21.5	23.9	28.7	22.7
輸 送	4.6	4.9	4.8	4.8	5.4	5.6	6.6	6.7	6.2	7.9	10.2	14.9	15.4	15.8	15.0	12.7	12.5	13.7	16.9
全 計	13.0	13.6	13.7	14.5	15.4	16.3	18.8	18.6	19.4	19.7	19.7	20.6	19.7	18.4	20.2	22.4	25.4	23.8	23.6

(新産業分類適用版)				
年次	H19	H20	H21	H22
はん用機械	16.1	17.0	15.6	13.2
生産用機械	33.4	29.0	26.2	33.2
業務用機械	18.6	19.8	20.1	20.1
電機3業種	35.3	35.6	33.7	36.9
輸 送	16.9	18.3	20.1	22.9
全 計	23.6	23.2	21.1	24.0

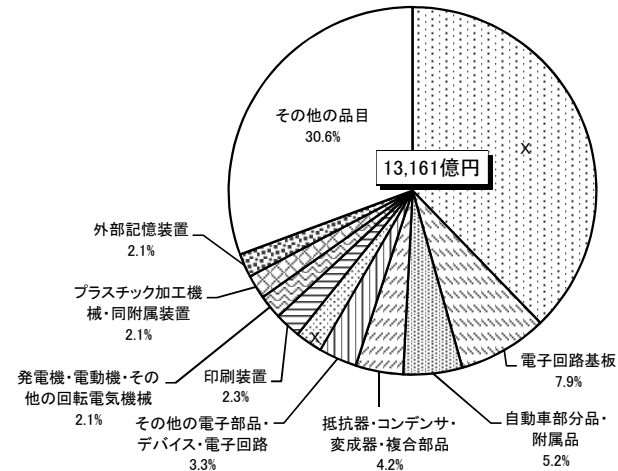
3 品目別の動向

(1) 品目別では、電子回路基板、自動車部分品・附属品などが多くなっています。

表-8 主な品目の輸出出荷額

品 目 名	輸出出荷額 (万円)	構成比 (%)
X	x	x
電 子 回 路 基 板	10,375,295	7.9
自 動 車 部 分 品 ・ 附 属 品	6,850,836	5.2
抵 抗 器 ・ コ ン デ ン サ ・ 変 成 器 ・ 複 合 部 品	5,501,960	4.2
そ の 他 の 電 子 部 品 ・ デ バ イ ス ・ 電 子 回 路	4,404,052	3.3
X	x	x
印 刷 装 置	3,027,517	2.3
発 電 機 ・ 電 動 機 ・ そ の 他 の 回 転 電 気 機 械	2,807,836	2.1
プ ラ ス チ ッ ク 加 工 機 械 ・ 同 附 属 装 置	2,784,965	2.1
外 部 記 憶 装 置	2,721,273	2.1
そ の 他 の 品 目	40,305,622	30.6
計	131,606,629	100.0

図-10 主な品目別輸出出荷額の構成比



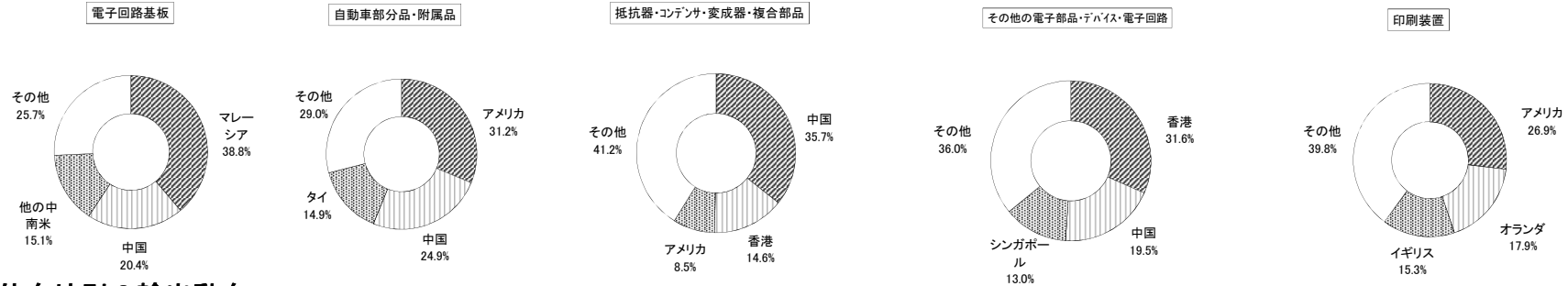
(2) 主な品目の仕向国は、上位20品目のうち15品目で、1位ないし2位が中国又は香港となっています。

表-9 主な品目別の仕向国

(金額単位: 億円)

順位	品目番号	品 目 名	輸出 出荷額	主な仕向国と輸 出 荷 額
1	x	X	x	X
2	2841	電 子 回 路 基 板	1,038	マレーシア403、中国212、他の中南米156、台湾79、韓国73、アメリカ32、カナダ27、シンガポール18、タイ16、フィリピン15
3	3113	自 動 車 部 分 品 ・ 附 属 品	685	アメリカ214、中国171、タイ102、ブラジル39、インドネシア20、ドイツ19、イタリア19、ベトナム13、スペイン12、イギリス10
4	2821	抵 抗 器 ・ コ ン デ ン サ ・ 変 成 器 ・ 複 合 部 品	550	中国197、香港80、アメリカ47、シンガポール43、台湾39、韓国30、ドイツ29、その他西欧24、タイ17、マレーシア13
5	2899	そ の 他 の 電 子 部 品 ・ デ バ イ ス ・ 電 子 回 路	440	香港139、中国86、シンガポール57、台湾46、アメリカ35、韓国29、ドイツ14、インドネシア7、タイ6、フランス5
6	x	X	x	X
7	3034	印 刷 装 置	303	アメリカ81、オランダ54、イギリス46、中国29、イタリア15、シンガポール14、ドイツ14、香港6、韓国6、ブラジル5
8	2911	発 電 機 ・ 電 動 機 ・ そ の 他 の 回 転 電 気 機 械	281	香港91、中国54、アメリカ38、韓国30、台湾20、フランス15、ドイツ14、その他西欧7、イタリア3、シンガポール2
9	2653	プ ラ ス チ ッ ク 加 工 機 械 ・ 同 附 属 装 置	278	アメリカ58、中国40、シンガポール25、ドイツ21、香港20、韓国13、メキシコ12、タイ12、台湾11、マレーシア7
10	3033	外 部 記 憶 装 置	272	香港226、タイ44、フィリピン2
11	2822	音 響 部 品 ・ 磁 気 ヘ ッ ド ・ 小 形 モ ー タ	262	香港232、中国18、タイ3、韓国3、アメリカ2、インドネシア1
12	2621	建 設 機 械 ・ 鋁 山 機 械	262	その他西欧83、アメリカ60、イギリス46、ドイツ30、フランス19、オランダ13、オーストラリア6、その他オセアニア2、中国1、イタリア1
13	2751	顕 微 鏡 ・ 望 遠 鏡 等	258	アメリカ78、中国56、ドイツ42、その他のアジア17、台湾11、インド6、フィリピン6、その他中近東6、オーストラリア5、タイ5
14	x	X	x	X
15	2999	そ の 他 の 電 気 機 械 器 具	168	台湾52、中国33、香港28、マレーシア19、シンガポール9、フィリピン9、タイ8、韓国4、ドイツ2、スイス1
16	2694	ロ ボ ッ ト	166	韓国78、中国30、台湾24、アメリカ17、ドイツ7、香港3、シンガポール1、マレーシア1、イタリア1
17	3134	船 用 機 関	162	アメリカ4、オーストラリア1
18	x	X	x	X
19	3231	時 計 ・ 同 部 分 品	124	香港115、マレーシア1
20	2971	電 気 計 測 器	121	台湾31、マレーシア17、アメリカ15、中国14、ドイツ14、韓国9、タイ4、シンガポール2、その他中近東2、フィリピン1

図－11 上位5品目(Xを除く)の仕向国別割合



Ⅲ 仕向地別の輸出動向

1 仕向地別輸出出荷額

地域別では、アジア、北米、西欧の順、国別では、中国(香港を含む)が全体の4分の1近くを占め、以下、アメリカ、マレーシアの順となっています。

表－10 仕向地別(地域・国別)の動向

(単位:金額:万円, 対前年比:構成比:%)

地 域・国 名	平 成 21 年			平 成 22 年		
	輸出出荷額	対前年比	構成比	輸出出荷額	対前年比	構成比
アジア	49,359,023	72.6	48.4	63,431,647	128.5	48.2
中 国	14,798,559	73.8	14.5	19,323,204	130.6	14.7
香 港	10,526,653	75.3	10.3	13,282,266	126.2	10.1
マレーシア	6,969,961	167.4	6.8	8,911,428	127.9	6.8
台 湾	4,621,794	60.2	4.5	5,866,728	126.9	4.5
韓 国	4,710,349	65.2	4.6	4,849,350	103.0	3.7
タイ	2,835,749	61.2	2.8	3,814,730	134.5	2.9
シンガポール	2,316,474	40.4	2.3	2,937,041	126.8	2.2
フィリピン	1,068,753	43.2	1.0	1,448,636	135.5	1.1
インドネシア	619,835	57.3	0.6	879,531	141.9	0.7
その他のアジア	890,896	88.3	0.9	2,118,733	237.8	1.6
北 米	21,690,833	66.5	21.3	26,665,296	122.9	20.3
ア メ リ カ	21,166,509	66.4	20.8	26,281,058	124.2	20.0
カ ナ ダ	524,324	70.7	0.5	384,238	73.3	0.3
西 欧	19,547,976	60.0	19.2	25,020,084	128.0	19.0
ド イ ツ	5,665,579	65.3	5.6	6,676,390	117.8	5.1
フ ラ ン ス	2,946,815	78.8	2.9	4,934,939	167.5	3.7
イ ギ リ ス	3,463,036	47.5	3.4	4,602,041	132.9	3.5
その他の西欧	7,472,546	57.9	7.3	8,806,714	117.9	6.7
東欧・ロシア	2,233,162	54.7	2.2	4,415,914	197.7	3.4
ロ シ ア	1,380,071	51.3	1.4	3,093,652	224.2	2.4
東 欧	853,091	61.5	0.8	1,322,262	155.0	1.0
中 南 米	3,477,981	73.5	3.4	5,490,243	157.9	4.2
ブ ラ ジ ル	679,994	83.9	0.7	714,471	105.1	0.5
その他の中南米	2,797,987	71.3	2.7	4,775,772	170.7	3.6
中 近 東	1,692,912	96.2	1.7	2,320,450	137.1	1.8
サウジアラビア	181,530	140.5	0.2	142,567	78.5	0.1
イ ラ ン	44,136	75.4	0.0	45,018	102.0	0.0
その他の中近東	1,467,246	93.3	1.4	2,132,865	145.4	1.6
オセアニア	378,369	62.7	0.4	343,629	90.8	0.3
オーストラリア	322,548	59.2	0.3	281,198	87.2	0.2
その他のオセアニア	55,821	95.0	0.1	62,431	111.8	0.0
アフリカ	179,401	72.8	0.2	172,368	96.1	0.1
不詳	3,317,948	79.9	3.3	3,746,998	112.9	2.8
合 計	101,877,605	68.5	100.0	131,606,629	129.2	100.0

図－12 仕向地別(地域・国別)の動向

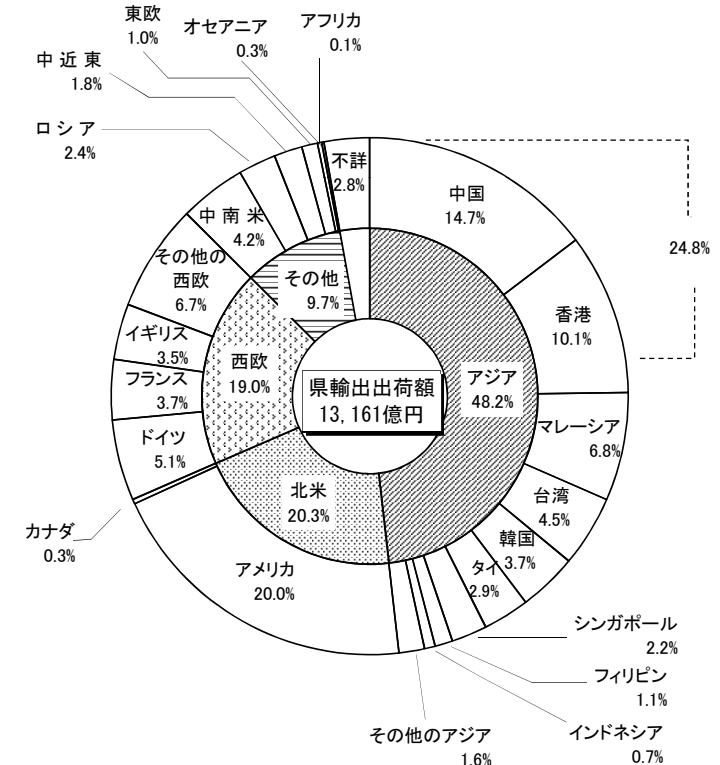


図-13 主な仕向国別の輸出貨額の推移

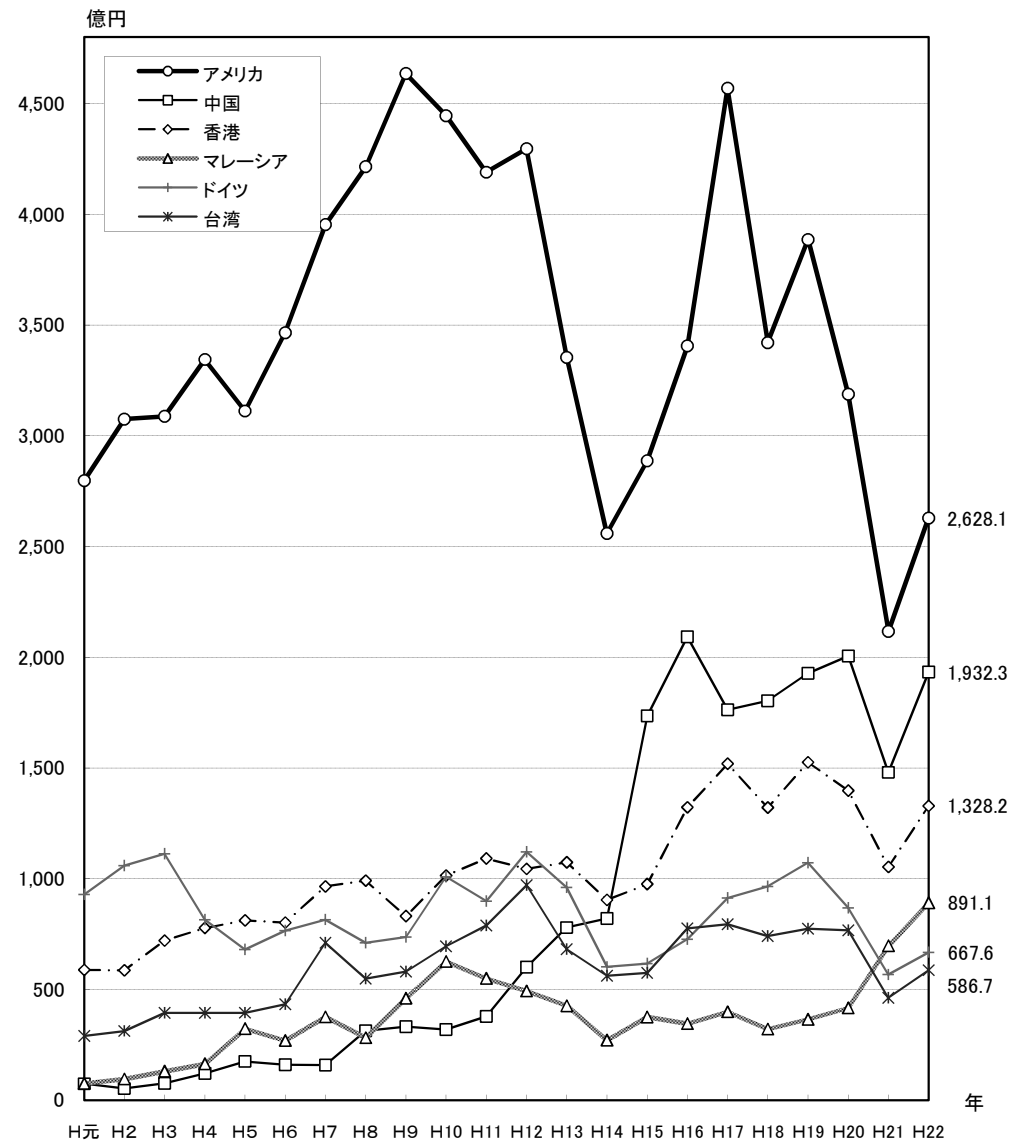
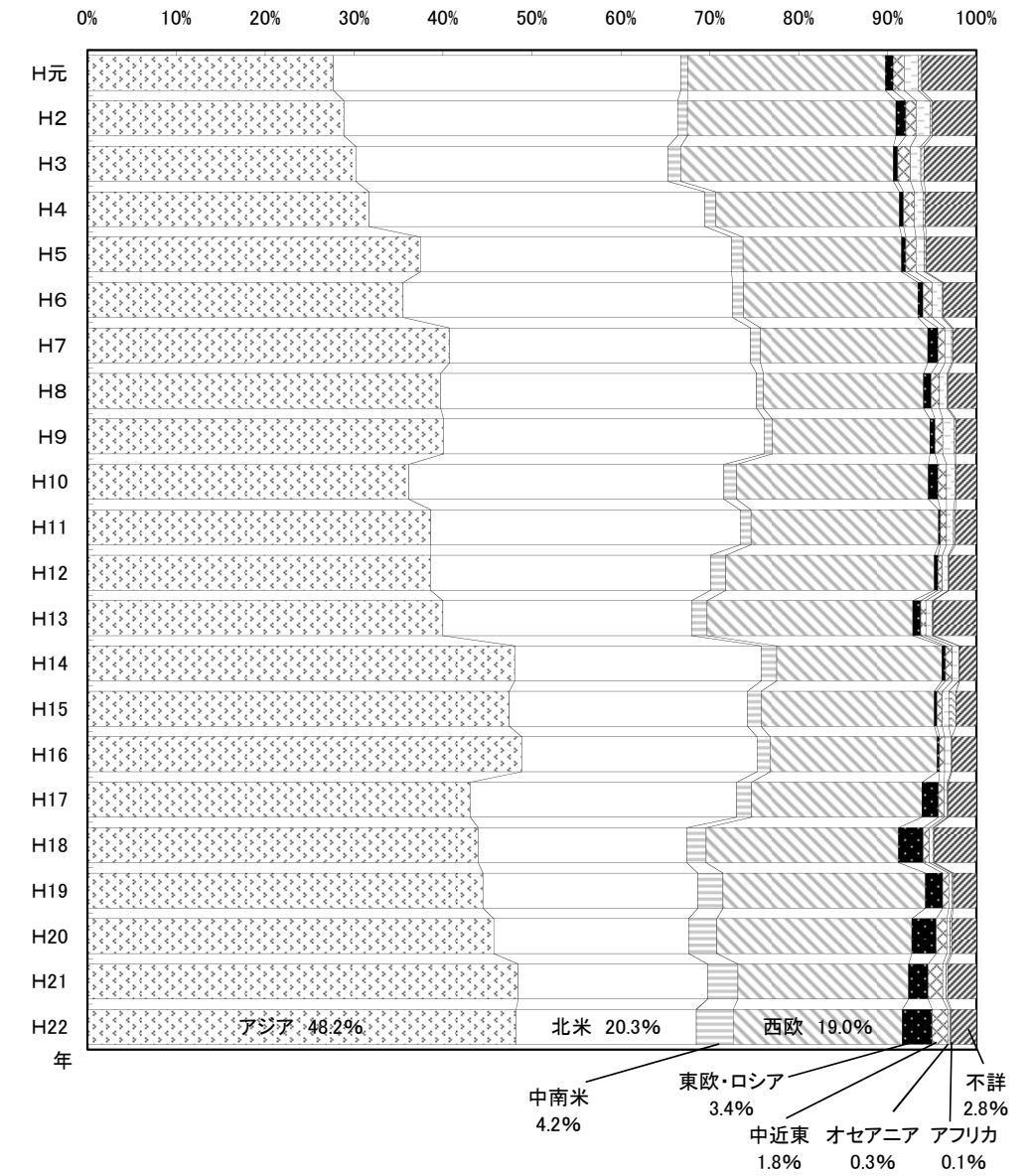


図-14 地域別構成比の推移



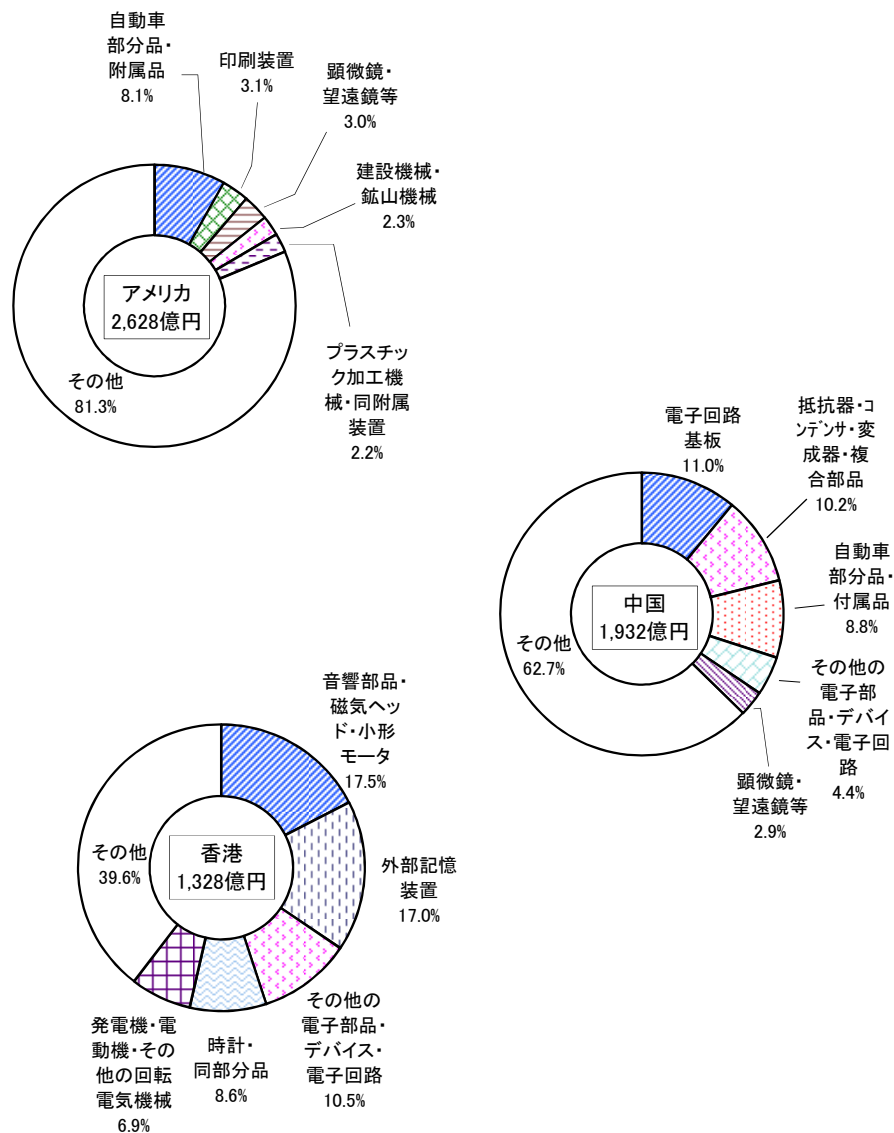
2 主な仕向国への輸出品目

表－11 主な仕向国への輸出品目

(金額単位:億円)	
仕向国	主 な 品 目
アメリカ 2,628	自動車部分品・附属品214、印刷装置81、顕微鏡・望遠鏡等78、建設機械・鉱山機械60、プラスチック加工機械・同附属装置58、抵抗器・コンデンサ・変成器・複合部品47、農業用機械43、電源ユニット・高周波ユニット・コントロールユニット38、発電機・電動機・その他の回転電気機械38、その他の電子部品・デバイス・電子回路35
中国 1,932	電子回路基板212、抵抗器・コンデンサ・変成器・複合部品197、自動車部分品・附属品171、その他の電子部品・デバイス・電子回路86、顕微鏡・望遠鏡等56、発電機・電動機・その他の回転電気機械54、プラスチック加工機械・同附属装置40、その他の電気機械器具33、他に分類されない生産用機械・同部分品31、ロボット30
香港 1,328	音響部品・磁気ヘッド・小形モータ232、外部記憶装置226、その他の電子部品・デバイス・電子回路139、時計・同部分品115、発電機・電動機・その他の回転電気機械91、抵抗器・コンデンサ・変成器・複合部品80、その他の電気機械器具28、プラスチック加工機械・同附属装置20、電源ユニット・高周波ユニット・コントロールユニット19、電線・ケーブル18
マレーシア 891	電子回路基板403、その他の電気機械器具19、電気計測器17、抵抗器・コンデンサ・変成器・複合部品13、半導体製造装置10、プラスチック加工機械・同附属装置7、電線・ケーブル7、顕微鏡・望遠鏡等4、その他の電子部品・デバイス・電子回路3、その他の工業用プラスチック製品2
ドイツ 668	顕微鏡・望遠鏡等42、建設機械・鉱山機械30、抵抗器・コンデンサ・変成器・複合部品29、電気音響機械器具23、プラスチック加工機械・同附属装置21、光学機械用レンズ・プリズム19、自動車部分品・附属品19、発電機・電動機・その他の回転電気機械14、印刷装置14、電気計測器14
台湾 587	電子回路基板79、その他の電気機械器具52、その他の電子部品・デバイス・電子回路46、抵抗器・コンデンサ・変成器・複合部品39、他に分類されない生産用機械・同部分品32、電気計測器31、ロボット24、フラットパネルディスプレイ製造装置22、発電機・電動機・その他の回転電気機械20、半導体製造装置18
フランス 493	建設機械・鉱山機械19、発電機・電動機・その他の回転電気機械15、玉軸受・ころ軸受7、その他の電子部品・デバイス・電子回路5、金属製スプリング2、農業用機械2、電力開閉装置2、抵抗器・コンデンサ・変成器・複合部品1、機械工具1、プラスチック加工機械・同附属装置1
韓国 485	ロボット78、電子回路基板73、発電機・電動機・その他の回転電気機械30、抵抗器・コンデンサ・変成器・複合部品30、その他の電子部品・デバイス・電子回路29、他に分類されない生産用機械・同部分品16、プラスチック加工機械・同附属装置13、電気計測器9、他に分類されない非鉄金属8、各種機械・同部分品製造修理7
イギリス 460	印刷装置46、建設機械・鉱山機械46、自動車部分品・附属品10、抵抗器・コンデンサ・変成器・複合部品7、金属工作機械5、玉軸受・ころ軸受4、プラスチック加工機械・同附属装置4、その他の電子部品・デバイス・電子回路2、金属プレス製品2、コネクタ・スイッチ・リレー1
タイ 381	自動車部分品・附属品102、外部記憶装置44、金属工作機械34、抵抗器・コンデンサ・変成器・複合部品17、電子回路基板16、金属プレス製品13、他に分類されないはん用機械・装置12、プラスチック加工機械・同附属装置12、電線・ケーブル11、デジタルカメラ9

(注)この統計中、輸出出荷額を公表していない品目は記載していません。

図－15 上位3仕向国の品目別割合

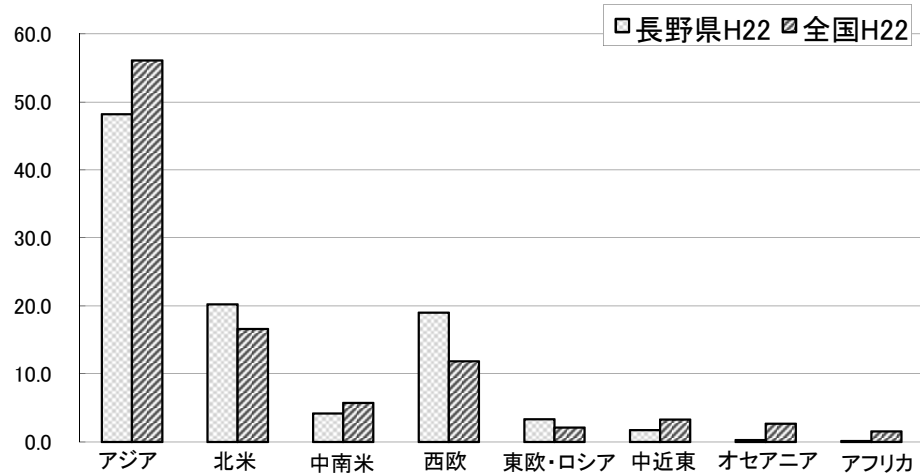


(注)この統計中、輸出出荷額を公表していない品目は「その他」に含めています。

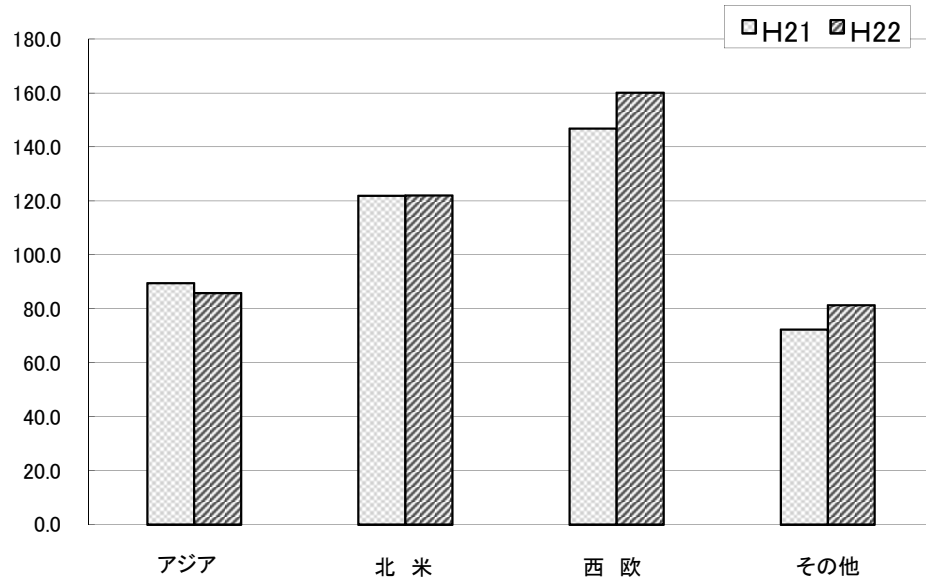
3 本県と全国の地域別構成比

本県は、全国に比べ、北米及び西欧への輸出割合が高くなっています。

図－16 長野県と全国の地域別構成比



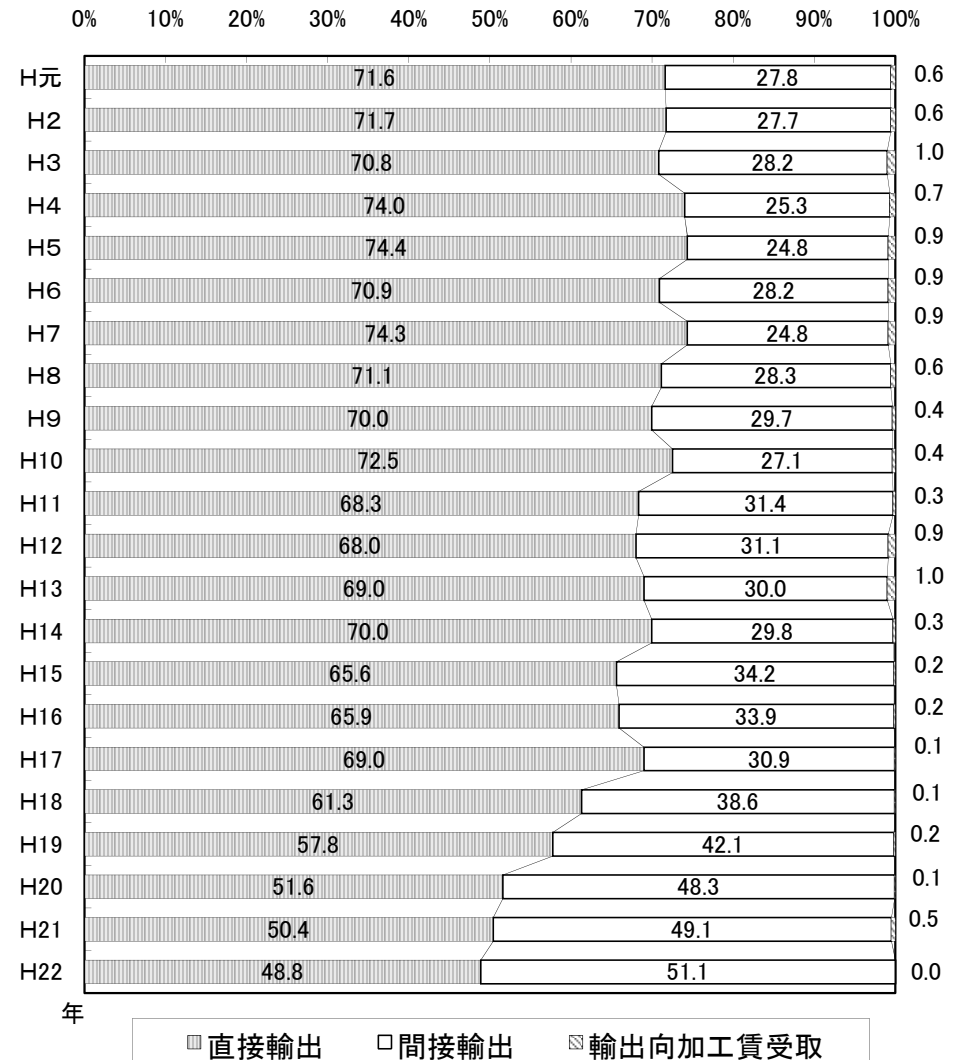
図－17 長野県と全国の地域別構成比の比較(全国=100)



Ⅳ 輸出形態別動向

輸出入荷額を形態別に見ると、直接輸出額が6,425億6,345万円(48.8%)、間接輸出額が6,728億7,064万円(51.1%)、輸出向加工賃受取額が6億3,220万円(0.05%)となっています。

図－18 形態別構成比の推移

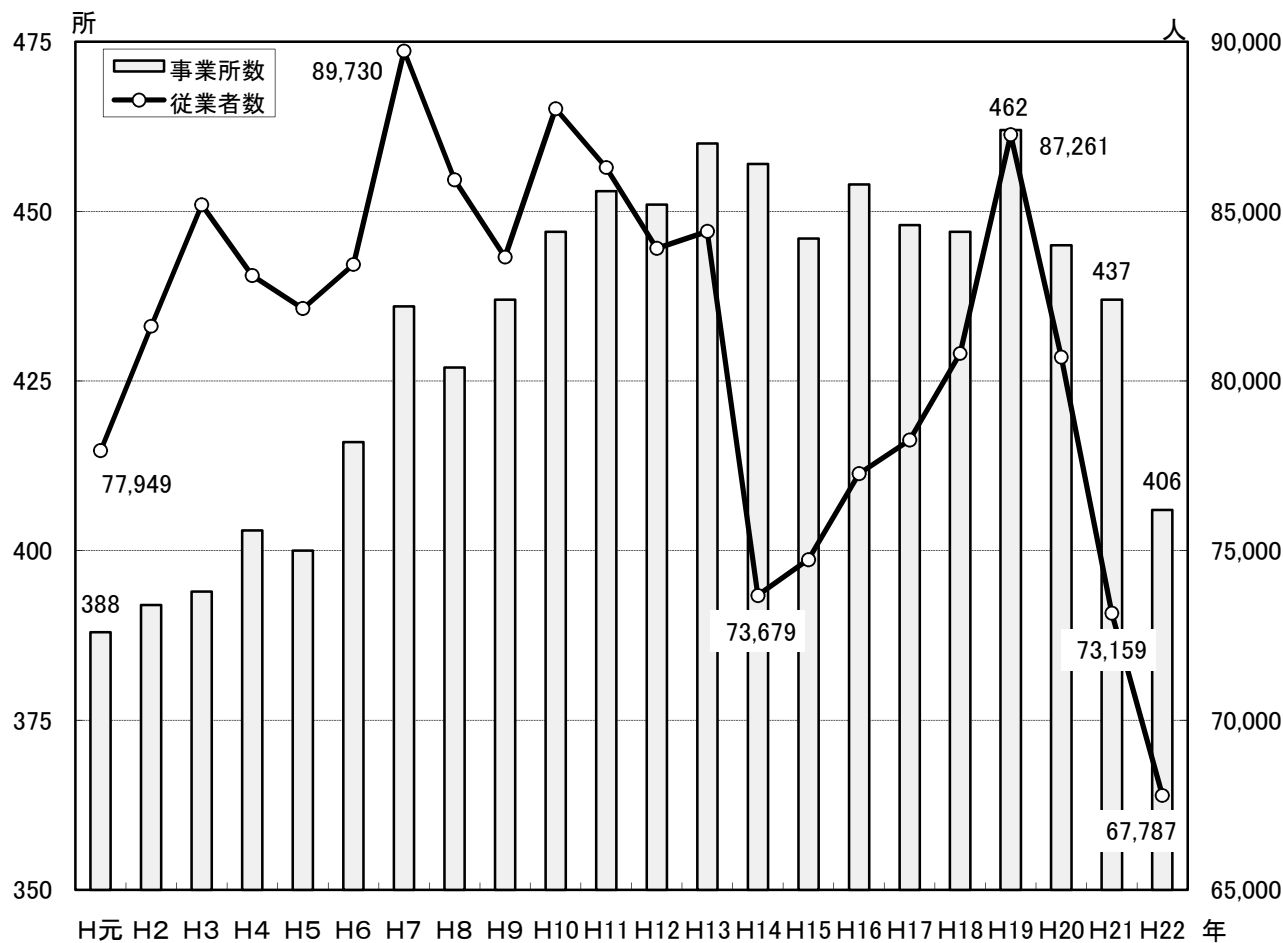


V 輸出生産事業所及び従業者

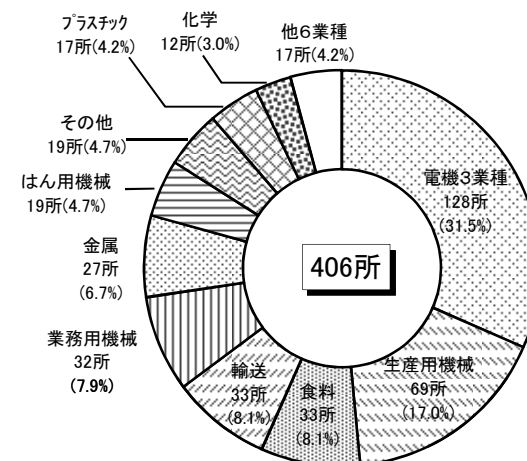
事業所数は406所で、平成21年の437所より31所減少しました(対前年比7.1%減)。
業種別に見ると、電機3業種が128所と最も多く、次いで、生産用機械69所、食料33所の順となっています。

従業者数は67,787人で、平成21年の73,159人より5,372人減少しました(対前年比7.3%減)。
業種別に見ると、電機3業種が32,281人と最も多く、次いで、生産用機械8,227人、はん用機械5,323人の順となっています。

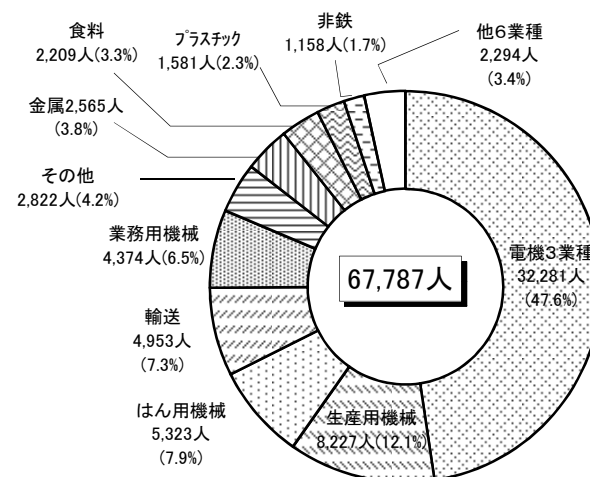
図－19 事業所数及び従業者数の推移



図－20 事業所数の業種別構成比



図－21 従業者数の業種別構成比



Ⅵ 市郡別の輸出出荷額

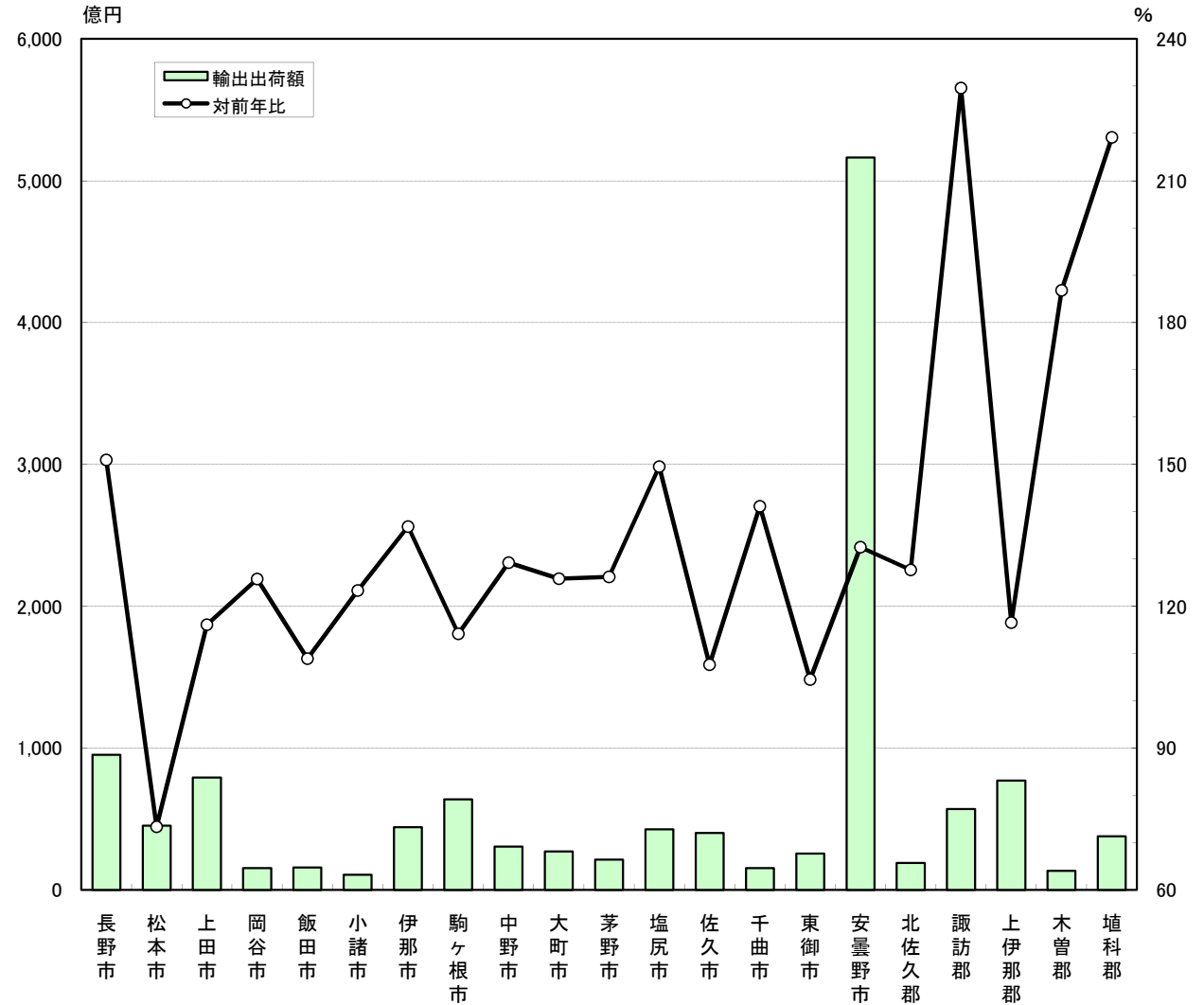
輸出出荷額が多い市郡は、安曇野市、長野市、上田市、上伊那郡などとなっています。
輸出出荷額の対前年比が高いのは諏訪郡、埴科郡、木曽郡などとなっています。

表－12 市郡別の輸出出荷額

(単位:金額:万円、対前年比:%)

市 郡	平成21年	平成 22 年	対前年比
長野市	6,316,345	9,533,529	150.9
松本市	6,187,156	4,538,170	73.3
上田市	6,824,724	7,922,948	116.1
岡谷市	1,229,419	1,545,862	125.7
飯田市	1,446,847	1,575,934	108.9
諏訪市	656,930	778,674	118.5
須坂市	250,247	403,287	161.2
小諸市	864,883	1,066,821	123.3
伊那市	3,237,240	4,430,706	136.9
駒ヶ根市	5,591,917	6,382,643	114.1
中野市	2,364,236	3,055,529	129.2
大町市	2,155,523	2,712,132	125.8
飯山市	X	X	X
茅野市	1,698,957	2,144,745	126.2
塩尻市	2,856,516	4,271,318	149.5
佐久市	3,738,072	4,023,828	107.6
千曲市	1,095,422	1,545,780	141.1
東御市	2,450,602	2,560,194	104.5
安曇野市	38,977,561	51,636,685	132.5
南佐久郡	X	X	X
北佐久郡	1,485,979	1,897,111	127.7
小 県 郡	—	—	—
諏 訪 郡	2,480,949	5,696,042	229.6
上伊那郡	6,615,200	7,707,849	116.5
下伊那郡	425,572	504,775	118.6
木 曽 郡	721,790	1,348,255	186.8
東筑摩郡	16,248	X	X
北安曇郡	X	X	X
埴 科 郡	1,722,515	3,774,769	219.1
上高井郡	18,135	23,219	128.0
下高井郡	—	—	—
上水内郡	365,096	389,863	106.8
下水内郡	—	—	—
合 計	101,877,605	131,606,629	129.2

図－22 市郡別の輸出出荷額（輸出出荷額100億円以上の市郡）



統計表

1 業種別事業所数・従業者数・輸出入出荷額

(単位:事業所数:所、従業者数:人、金額:万円、構成比:%)

業 種	事 業 所 数						従 業 者 数		輸 出 出 荷 額				
	総数	構成比	組 織 別		規 模 別		総 数	構 成 比	総 額	構 成 比	形 態 別		
			法 人	個 人	299人 以下	300人 以上					直接輸出額	間接輸出額	輸出向加工賃 受 取 額
9・10 食 料	33	8.1	33	—	32	1	2,209	3.3	166,709	0.1	56,057	110,647	5
11 織 維	1	—	1	—	1	—	X	X	X	X	X	—	—
12 木 材	—	—	—	—	—	—	—	—	—	—	—	—	—
13 家 具	—	—	—	—	—	—	—	—	—	—	—	—	—
14 紙・パルプ	1	0.2	1	—	1	—	X	X	X	X	X	X	—
15 印 刷	1	0.2	1	—	1	—	X	X	X	X	—	X	—
16 化 学	12	3.0	12	—	12	—	996	1.5	226,343	0.2	133,988	92,355	—
17 石 油	—	—	—	—	—	—	—	—	—	—	—	—	—
18 プラスチック	17	4.2	17	—	16	1	1,581	2.3	577,569	0.4	316,192	254,627	6,750
19 ゴ ム	2	0.5	2	—	2	—	X	X	X	X	X	X	—
20 皮 革	—	—	—	—	—	—	—	—	—	—	—	—	—
21 窯 業	4	1.0	4	—	3	1	893	1.3	2,410,694	1.8	303,868	2,106,826	—
22 鉄 鋼	—	—	—	—	—	—	—	—	—	—	—	—	—
23 非 鉄	8	2.0	8	—	7	1	1,158	1.7	1,775,285	1.3	1,488,451	286,834	—
24 金 属	27	6.7	27	—	26	1	2,565	3.8	1,820,207	1.4	1,413,477	406,730	—
25 はん用機械	19	4.7	19	—	11	8	5,323	7.9	4,269,676	3.2	3,193,238	1,073,132	3,306
26 生産用機械	69	17.0	69	—	63	6	8,227	12.1	10,780,744	8.2	8,539,846	2,217,400	23,498
27 業務用機械	32	7.9	32	—	30	2	4,374	6.5	4,343,414	3.3	3,750,320	573,917	19,177
28 電 子	55	13.5	55	—	41	14	15,245	22.5	29,372,398	22.3	25,398,389	3,974,009	—
29 電 気	54	13.3	54	—	47	7	7,686	11.3	5,183,919	3.9	2,958,088	2,225,477	354
30 情 報	19	4.7	19	—	11	8	9,350	13.8	60,211,810	45.8	10,521,932	49,689,878	—
31 輸 送	33	8.1	33	—	29	4	4,953	7.3	8,377,275	6.4	4,920,669	3,446,476	10,130
32 そ の 他	19	4.7	19	—	16	3	2,822	4.2	2,066,957	1.6	1,241,908	825,049	—
合 計	406	100.0	406	—	349	57	67,787	100.0	131,606,629	100.0	64,256,345	67,287,064	63,220

(注) 輸出入出荷額は、事業所の産業分類に従い集計した額であるため、品目別に集計した額と異なる場合があります。

2 品目別事業所数・従業者数・輸出出荷額

(単位:事業所数:所、金額:万円)

製造品及び 賃加工品番号	製 造 品 及 び 賃 加 工 品	事業 所数	輸出出荷額	形 態 別		
				直接輸出額	間接輸出額	輸出向加工賃 受取額
	計		131,606,629	64,256,345	67,287,064	63,220
09	食 料 計		146,861	52,910	93,946	5
0931	野 菜 缶 詰 ・ 果 実 缶 詰 ・ 農 産 保 存 食 料 品	2	X	—	X	—
0932	野 菜 漬 物	1	X	—	X	—
0941	味 ぞ	7	57,520	208	57,312	—
0944	食 酢	2	X	—	X	—
0949	そ の 他 の 調 味 料	2	X	X	X	—
0972	生 菓 子	3	17,682	—	17,682	—
0992	め ん 類	3	845	—	845	—
0993	豆 腐 ・ 油 揚	1	X	—	X	—
0996	惣 菜	1	X	X	—	—
0999	他 に 分 類 さ れ な い 食 料 品	4	15,249	13,904	1,340	5
10	飲 料 計		19,906	X	X	—
1023	清 酒	9	19,845	X	X	—
1024	蒸 留 酒 ・ 混 成 酒	1	X	—	X	—
1063	有 機 質 肥 料	1	X	X	X	—
11	繊 維 計		X	X	—	—
1159	そ の 他 の 繊 維 粗 製 品	1	X	X	—	—
1198	繊 維 製 衛 生 材 料	1	X	X	—	—
14	紙 ・ パ ル プ 計		X	X	X	—
1499	そ の 他 の パ ル プ ・ 紙 ・ 紙 加 工 品	1	X	X	X	—
15	印 刷 計		X	—	X	—
1511	オ フ セ ッ ト 印 刷	1	X	—	X	—
16	化 学 計		286,126	193,809	92,317	—

(単位:事業所数:所、金額:万円)

製造品及び 賃加工品番号	製 造 品 及 び 賃 加 工 品	事業 所数	輸出出荷額	形 態 別		
				直接輸出額	間接輸出額	輸出向加工賃 受取額
1619	そ の 他 の 化 学 肥 料	1	X	X	X	—
1629	そ の 他 の 無 機 化 学 工 業 製 品	2	X	—	X	—
1645	印 刷 イ ン キ	1	X	X	—	—
1651	医 薬 品 原 薬	2	X	X	X	—
1652	医 薬 品 製 剤	3	124,774	86,253	38,521	—
1661	仕 上 用 ・ 皮 膚 用 化 粧 品	1	X	X	—	—
1662	頭 髪 用 化 粧 品	2	X	X	X	—
1692	農 薬	1	X	—	X	—
1697	試 薬	1	X	X	—	—
18	プ ラ ス チ ッ ク 計		438,142	X	X	X
1821	プ ラ ス チ ッ ク フ ィ ル ム	1	X	—	X	—
1822	プ ラ ス チ ッ ク シ ー ト	1	X	—	—	X
1825	プラスチックフィルム・シート・床材・合成皮革製品の加工品	2	X	X	X	X
1831	電 気 機 械 器 具 用 プ ラ ス チ ッ ク 製 品	1	X	X	—	—
1832	輸 送 機 械 器 具 用 プ ラ ス チ ッ ク 製 品	2	X	X	—	—
1833	そ の 他 の 工 業 用 プ ラ ス チ ッ ク 製 品	5	187,496	95,496	92,000	—
1841	軟 質 プ ラ ス チ ッ ク 発 泡 製 品	1	X	X	X	—
1845	発 泡 ・ 強 化 プ ラ ス チ ッ ク 製 品 の 加 工 品	1	X	X	—	—
1851	プ ラ ス チ ッ ク 成 形 材 料	1	X	—	X	—
1897	他 に 分 類 さ れ な い プ ラ ス チ ッ ク 製 品	1	X	X	—	—
1898	他 に 分 類 さ れ な い プ ラ ス チ ッ ク 製 品 の 加 工 品	2	X	X	—	—
19	ゴ ム 計		X	X	X	—
1933	工 業 用 ゴ ム 製 品	1	X	—	X	—
1992	医 療 ・ 衛 生 用 ゴ ム 製 品	1	X	X	—	—
21	窯 業 計		2,410,694	303,868	2,106,826	—

(単位:事業所数:所、金額:万円)

製造品及び 賃加工品番号	製 造 品 及 び 賃 加 工 品	事業 所数	輸出出荷額	形 態 別		
				直接輸出額	間接輸出額	輸出向加工賃 受取額
2145	理 化 学 用 ・ 工 業 用 陶 磁 器	1	X	X	—	—
2161	炭 素 質 電 極	1	X	—	X	—
2171	研 磨 材	2	X	X	X	—
2172	研 削 と 石	1	X	X	X	—
23	非 鉄 計		1,784,909	1,498,075	286,834	—
2329	そ の 他 の 非 鉄 金 属 第 2 次 製 錬 ・ 精 製 品	1	X	—	X	—
2331	伸 銅 品	1	X	X	X	—
2341	電 線 ・ ケ ー ブ ル	4	1,006,384	932,435	73,949	—
2351	銅 ・ 同 合 金 鑄 物	1	X	—	X	—
2353	ア ル ミ ニ ウ ム ・ 同 合 金 ダ イ カ ス ト	1	X	X	—	—
2399	他 に 分 類 さ れ な い 非 鉄 金 属	3	521,000	519,000	2,000	—
24	金 属 計		1,824,745	X	X	X
2425	手 引 の こ ぎ り ・ の こ 刃	1	X	X	X	—
2431	配 管 工 事 用 附 属 品	1	X	X	—	—
2433	温 風 ・ 温 水 暖 房 装 置	1	X	X	X	—
2441	鉄 骨	1	X	—	X	—
2442	建 設 用 金 属 製 品	1	X	X	—	—
2452	金 属 プ レ ス 製 品	12	418,253	418,253	—	—
2453	粉 末 や 金 製 品	2	X	X	—	—
2461	金 属 製 品 塗 装	1	X	—	X	—
2463	金 属 彫 刻	1	X	—	—	X
2469	そ の 他 の 金 属 表 面 処 理	1	X	X	—	—
2481	ホ ー ル ト ・ ナ ッ ト ・ リ ヱ ッ ト ・ 小 ね じ ・ 木 ね じ 等	2	X	X	—	—
2492	金 属 製 ス プ リ ン グ	7	616,618	248,355	368,263	—
2499	他 に 分 類 さ れ な い 金 属 製 品	3	22,853	11,849	11,004	—

(単位:事業所数:所、金額:万円)

製造品及び 賃加工品番号	製 造 品 及 び 賃 加 工 品	事業 所数	輸出出荷額	形 態 別		
				直接輸出額	間接輸出額	輸出向加工賃 受取額
25	は ん 用 機 械 計		3,577,049	X	X	X
2512	蒸 気 機 関 ・ タ ー ビ ン ・ 水 力 タ ー ビ ン	1	X	—	—	X
2513	は ん 用 内 燃 機 関	2	X	X	—	—
2521	ポ ン プ ・ 同 装 置	2	X	X	X	—
2522	空 気 圧 縮 機 ・ ガ ス 圧 縮 機 ・ 送 風 機	1	X	X	X	—
2523	油 圧 ・ 空 圧 機 器	1	X	—	X	—
2531	動 力 伝 導 装 置	1	X	X	—	—
2533	物 流 運 搬 設 備	2	X	X	X	—
2535	冷 凍 機 ・ 温 湿 調 整 装 置	1	X	X	—	—
2592	弁 ・ 同 附 属 品	2	X	X	X	—
2594	玉 軸 受 ・ こ ろ 軸 受	4	882,166	882,166	—	—
2595	ピ ス ト ン リ ン グ	1	X	X	X	—
2596	他 に 分 類 さ れ な い は ん 用 機 械 ・ 装 置	3	163,128	160,569	2,559	—
2599	各 種 機 械 ・ 同 部 分 品 製 造 修 理	3	361,022	331,635	29,387	—
26	生 産 用 機 械 計		12,034,390	9,144,265	2,890,124	1
2611	農 業 用 機 械	5	658,693	518,978	139,715	—
2621	建 設 機 械 ・ 鉱 山 機 械	4	2,617,211	2,610,207	7,004	—
2645	包 装 ・ 荷 造 機 械	2	X	X	—	—
2651	鋳 造 装 置	1	X	—	X	—
2652	化 学 機 械 ・ 同 装 置	2	X	X	X	—
2653	プ ラ ス チ ッ ク 加 工 機 械 ・ 同 附 属 装 置	7	2,784,965	2,520,738	264,227	—
2661	金 属 工 作 機 械	8	1,118,569	627,976	490,593	—
2662	金 属 加 工 機 械	1	X	—	X	—
2663	金属工作機械用・金属加工機械用部分品・附属品	6	121,463	79,577	41,886	—
2664	機 械 工 具	9	451,485	439,080	12,405	—

(単位:事業所数:所、金額:万円)

製造品及び 賃加工品番号	製 造 品 及 び 賃 加 工 品	事業 所数	輸出出荷額	形 態 別		
				直接輸出額	間接輸出額	輸出向加工賃 受取額
2671	半 導 体 製 造 装 置	7	499,815	499,815	—	—
2672	フラットパネルディスプレイ製造装置	4	461,188	292,176	169,011	1
2691	金 属 用 金 型 ・ 同 部 分 品 ・ 附 属 品	13	101,345	92,886	8,459	—
2692	非 金 属 用 金 型 ・ 同 部 分 品 ・ 附 属 品	9	187,851	187,851	—	—
2693	真 空 装 置 ・ 真 空 機 器	2	X	X	X	—
2694	口 ポ ッ ト	3	1,660,853	905,638	755,215	—
2699	他に分類されない生産用機械・同部分品	9	1,033,707	72,961	960,746	—
27	業 務 用 機 械 計		4,381,384	3,733,048	648,336	—
2719	そ の 他 の 事 務 用 機 械 器 具	5	144,393	133,238	11,155	—
2721	サ ビ ス 用 機 械 器 具	1	X	X	X	—
2723	自 動 販 売 機	1	X	X	X	—
2731	体 積 計	1	X	X	—	—
2733	圧 力 計 ・ 流 量 計 ・ 液 面 計 等	3	192,366	176,719	15,647	—
2734	精 密 測 定 器	2	X	X	X	—
2736	試 験 機	3	33,342	14,235	19,107	—
2739	その他の計量器・測定器・分析機器・試験器・測量機械器具・理化学機械器具	2	X	X	X	—
2741	医 療 用 機 械 器 具	5	579,249	213,786	365,463	—
2742	歯 科 用 機 械 器 具	1	X	X	—	—
2751	顕 微 鏡 ・ 望 遠 鏡 等	5	2,580,494	2,545,161	35,333	—
2752	写 真 機 ・ 映 画 用 機 械 ・ 同 附 属 品	2	X	X	X	—
2753	光 学 機 械 用 レ ン ズ ・ プ リ ズ ム	8	568,895	478,106	90,789	—
28	電 子 計		27,802,743	X	X	X
2811	電 子 管	1	X	X	—	—
2813	半 導 体 素 子	1	X	X	—	—
2814	集 積 回 路	2	X	X	—	—

(単位:事業所数:所、金額:万円)

製造品及び 賃加工品番号	製 造 品 及 び 賃 加 工 品	事業 所数	輸出出荷額	形 態 別		
				直接輸出額	間接輸出額	輸出向加工賃 受取額
2815	液 晶 パ ネ ル ・ フ ラ ッ ト パ ネ ル	1	X	X	—	—
2821	抵 抗 器 ・ コ ン デ ン サ ・ 変 成 器 ・ 複 合 部 品	13	5,501,960	5,132,268	369,692	—
2822	音 響 部 品 ・ 磁 気 ヘ ッ ド ・ 小 型 モ ー タ	5	2,617,401	2,571,892	45,509	—
2823	コ ネ ク タ ・ ス イ ッ チ ・ リ レ ー	7	610,810	361,874	248,936	—
2841	電 子 回 路 基 板	8	10,375,295	9,681,067	694,228	—
2842	電 子 回 路 実 装 基 板	2	X	X	X	—
2851	電源ユニット・高周波ユニット・コントロールユニット	4	748,452	748,452	—	—
2859	そ の 他 の ユ ニ ッ ト 部 品	1	X	—	—	X
2899	その他の電子部品・デバイス・電子回路	20	4,404,052	2,838,146	1,565,906	—
29	電 気 計		6,591,455	4,348,988	2,242,114	353
2911	発 電 機 ・ 電 動 機 ・ そ の 他 の 回 転 電 気 機 械	13	2,807,836	1,300,528	1,507,308	—
2912	変 圧 器 類	1	X	X	—	—
2913	電 力 開 閉 装 置	4	260,720	14,103	246,617	—
2915	配 線 器 具 ・ 配 線 附 属 品	1	X	X	—	—
2922	内 燃 機 関 電 装 品	2	X	X	X	—
2929	そ の 他 の 産 業 用 電 気 機 械 器 具	9	88,315	57,121	31,194	—
2931	ち ゅ う 房 機 器	1	X	X	—	—
2932	空 調 ・ 住 宅 関 連 機 器	4	49,333	11,677	37,656	—
2933	衣 料 衛 生 関 連 機 器	1	X	X	X	—
2939	そ の 他 の 民 生 用 電 気 機 械 器 具	5	200,034	144,920	55,114	—
2951	蓄 電 池	2	X	X	X	—
2969	そ の 他 の 電 子 応 用 装 置	4	54,824	11,864	42,960	—
2971	電 気 計 測 器	13	1,213,690	934,013	279,677	—
2972	工 業 計 測 器	2	X	X	—	—
2973	医 療 用 計 測 器	1	X	—	X	—

(単位:事業所数:所、金額:万円)

製造品及び 賃加工品番号	製 造 品 及 び 賃 加 工 品	事業 所数	輸出出荷額	形 態 別		
				直接輸出額	間接輸出額	輸出向加工賃 受取額
2999	そ の 他 の 電 気 機 械 器 具	7	1,679,012	1,676,501	2,158	353
30	情 報 計		59,709,213	10,020,272	49,688,941	—
3013	無 線 通 信 機 械 器 具	2	X	X	X	—
3019	その他の通信機械器具・同関連機械器具	1	X	X	—	—
3021	ビ デ オ 機 器	2	X	X	—	—
3022	デ ジ タ ル カ メ ラ	3	169,070	169,070	—	—
3023	電 気 音 響 機 械 器 具	4	429,227	429,227	—	—
3031	電 子 計 算 機	2	X	X	—	—
3032	パ ー ソ ナ ル コ ン ピ ュ ー タ	2	X	X	X	—
3033	外 部 記 憶 装 置	3	2,721,273	2,721,273	—	—
3034	印 刷 装 置	5	3,027,517	3,027,517	—	—
3039	そ の 他 の 附 属 装 置	2	X	X	—	—
31	輸 送 計		8,480,640	4,980,708	3,489,802	10,130
3113	自 動 車 部 分 品 ・ 附 属 品	35	6,850,836	4,911,349	1,929,357	10,130
3134	舶 用 機 関	3	X	X	1,560,445	—
3191	自 転 車 ・ 同 部 分 品	1	X	X	—	—
32	そ の 他 計		2,093,392	1,268,343	825,049	—
3231	時 計 ・ 同 部 分 品	6	1,242,974	1,158,355	84,619	—
3249	そ の 他 の 楽 器 ・ 楽 器 部 品 ・ 同 材 料	6	267,282	61,226	206,056	—
3251	娛 楽 用 具 ・ が ん 具	1	X	X	—	—
3253	運 動 用 具	6	235,136	12,792	222,344	—
3296	情 報 記 録 物	1	X	—	X	—
3297	眼 鏡	1	X	X	X	—

3 業種別の製造品出荷額等に対する輸出割合

(単位:金額:万円、輸出割合:%)

	平成 21 年				平成 22 年			
	製造品出荷額等	輸出出荷額	輸出割合	対前年増減	製造品出荷額等	輸出出荷額	輸出割合	対前年増減
9・10 食料	62,676,106	221,859	0.4	0.0	61,055,064	166,767	0.3	-0.1
11 繊維	1,647,543	x	x	x	1,497,515	x	x	x
12 木材	2,446,913	—	—	—	2,312,632	—	—	—
13 家具	1,802,508	—	—	—	1,763,630	—	—	—
14 紙・パルプ	7,860,073	x	x	x	7,342,869	x	x	x
15 印刷	7,361,700	—	—	—	7,217,719	x	x	x
16 化学	11,086,831	248,911	2.2	-0.1	11,993,021	286,126	2.4	0.2
17 石油	154,059	—	—	—	176,512	—	—	—
18 プラスチック	13,677,992	313,154	2.3	-0.7	14,052,987	438,142	3.1	0.8
19 ゴム	1,465,343	68,410	4.7	x	1,406,436	x	x	x
20 皮革	592,668	—	—	x	621,504	—	—	—
21 窯業	8,879,665	1,986,383	22.4	-4.4	11,147,085	2,410,694	21.6	-0.8
22 鉄鋼	3,602,013	—	—	x	4,503,858	—	—	—
23 非鉄	10,177,496	2,118,328	20.8	5.9	12,103,371	1,784,909	14.7	-6.1
24 金属	21,745,178	1,359,806	6.3	0.7	24,202,472	1,824,745	7.5	1.2
25 はん用機械	22,943,190	3,568,377	15.6	-1.4	27,054,231	3,577,049	13.2	-2.4
26 生産用機械	27,662,686	7,238,711	26.2	-2.8	36,264,586	12,034,390	33.2	7.0
27 業務用機械	19,986,860	4,013,029	20.1	0.3	21,825,193	4,381,384	20.1	0.0
28 電子	70,277,975	21,400,190	30.5	-0.9	86,659,122	27,802,743	32.1	1.6
29 電気	28,159,629	6,310,843	22.4	0.9	33,831,545	6,591,455	19.5	-2.9
30 情報	117,248,540	45,070,081	38.4	-3.6	134,808,632	59,709,213	44.3	5.9
31 輸送	31,356,426	6,287,924	20.1	1.8	37,098,502	8,480,640	22.9	2.8
32 その他	9,701,495	1,641,226	16.9	-2.2	9,800,080	2,093,392	21.4	4.5
合計	482,512,889	101,877,605	21.1	-2.1	548,738,566	131,606,629	24.0	2.9

(注) 製造品出荷額等は従業者10人以上の事業所の値

4 仕向地別・業種別輸出入出荷額

- 26 -

(金額単位: 万円)

暦年別	総 額	対前年 伸び率 (%)	ア ジ ア										
			中 国	香 港	台 湾	シン ガ ポ ール	韓 国	マレーシア	フィリピン	タ イ	インド ネ シ ア	そ の 他 ア ジ ア	アジア計
平成元年	74,046,242	-5.0	737,809	5,873,751	2,893,480	2,517,606	2,761,753	754,369	183,849	4,084,507	211,182	468,624	20,486,930
平成2年	84,910,022	14.7	521,996	5,855,302	3,120,587	4,688,715	3,325,866	949,829	296,592	4,786,486	522,270	439,114	24,506,757
平成3年	89,936,723	5.9	764,321	7,197,909	3,943,632	4,696,387	3,664,271	1,304,767	382,718	4,109,042	518,534	566,294	27,147,875
平成4年	90,530,318	0.7	1,212,775	7,770,763	3,937,405	4,585,252	4,040,640	1,640,296	349,795	4,002,799	482,683	653,702	28,676,110
平成5年	90,544,703	0.0	1,748,584	8,111,336	3,945,452	7,423,437	3,440,122	3,228,343	345,516	4,433,345	609,504	600,305	33,885,944
平成6年	94,976,971	4.9	1,594,529	8,007,750	4,323,382	6,064,506	4,973,908	2,690,724	399,483	4,701,723	479,576	494,765	33,730,346
平成7年	117,578,613	23.8	1,586,079	9,644,303	7,101,734	8,532,467	6,483,181	3,755,617	662,766	8,595,115	737,004	766,299	47,864,565
平成8年	119,600,381	1.7	3,129,323	9,906,516	5,479,746	7,206,864	6,134,964	2,816,328	2,163,215	9,221,692	697,714	728,722	47,485,084
平成9年	129,858,507	8.6	3,312,789	8,306,263	5,796,766	8,379,020	6,511,040	4,599,559	3,428,181	10,374,704	803,948	498,309	52,010,579
平成10年	126,287,893	-2.8	3,187,114	10,133,096	6,948,716	7,238,961	3,948,849	6,260,416	3,052,651	3,769,055	703,938	398,520	45,641,316
平成11年	122,067,638	-3.3	3,779,968	10,907,481	7,885,517	6,810,407	4,602,777	5,498,674	3,077,757	2,754,697	1,263,861	559,792	47,140,931
平成12年	138,792,682	13.7	6,010,111	10,434,772	9,707,079	8,853,961	6,308,355	4,927,864	4,005,895	2,224,705	451,460	613,839	53,538,041
平成13年	123,619,405	-10.9	7,789,652	10,735,002	6,818,847	6,421,689	6,127,711	4,260,107	3,769,606	2,365,096	548,144	572,867	49,408,721
平成14年	94,208,631	-23.8	8,203,665	9,036,476	5,618,177	6,060,592	4,504,608	2,707,696	3,719,079	2,449,708	2,180,320	801,972	45,282,293
平成15年	110,468,263	17.3	17,353,450	9,753,675	5,738,660	4,357,119	4,458,776	3,753,518	2,821,817	2,886,586	703,756	589,947	52,417,304
平成16年	131,126,375	18.7	20,917,948	13,218,300	7,753,111	4,083,285	6,193,490	3,454,423	3,238,852	3,303,507	1,116,679	750,392	64,029,987
平成17年	153,770,113	17.3	17,619,956	15,186,804	7,937,036	4,604,327	8,885,591	3,986,366	3,347,545	2,826,672	1,077,207	718,849	66,190,353
平成18年	147,171,590	-4.3	18,022,612	13,206,782	7,402,611	3,801,158	8,964,177	3,206,050	4,164,838	3,988,494	1,020,587	876,691	64,654,000
平成19年	161,770,461	9.9	19,270,860	15,253,318	7,735,324	5,156,981	7,590,774	3,649,666	3,685,472	4,659,723	1,203,866	3,722,678	71,928,662
平成20年	148,813,023	-8.0	20,053,821	13,974,215	7,671,035	5,730,597	7,223,233	4,163,745	2,475,005	4,633,719	1,081,095	1,009,212	68,015,677
平成21年	101,877,605	-31.5	14,798,559	10,526,653	4,621,794	2,316,474	4,710,349	6,969,961	1,068,753	2,835,749	619,835	890,896	49,359,023
平成22年	131,606,629	29.2	19,323,204	13,282,266	5,866,728	2,937,041	4,849,350	8,911,428	1,448,636	3,814,730	879,531	2,118,733	63,431,647
構成比			14.7%	10.1%	4.5%	2.2%	3.7%	6.8%	1.1%	2.9%	0.7%	1.6%	48.2%
業種別		構成比(%)											
9・10食料	166,767	0.1	1,184	22,242	x	760	9,851	691	8	x	512	4,113	53,644
11織 維	x	x	x	—	—	x	x	x	—	x	—	—	x
12木 材	—	—	—	—	—	—	—	—	—	—	—	—	—
13家 具	—	—	—	—	—	—	—	—	—	—	—	—	—
14紙・パルプ	x	x	—	—	x	—	x	—	—	—	—	—	x
15印 刷	x	x	x	—	—	—	x	—	—	—	—	—	x
16化 学	286,126	0.2	50,345	54,219	15,232	1,869	33,837	x	257	1,491	6,010	x	165,680
17石 油	—	—	—	—	—	—	—	—	—	—	—	—	—
18プラスチック	438,142	0.3	104,057	11,840	8,482	20,428	22,332	18,052	9,085	28,095	5,415	7,078	234,864
19ゴ ム	x	x	—	—	—	—	—	x	—	—	—	x	x
20皮 革	—	—	—	—	—	—	—	—	—	—	—	—	—
21窯 業	2,410,694	1.8	137,159	85	160,280	28,530	477,855	51,737	117,258	29,948	104,387	51,897	1,159,136
22鉄 鋼	—	—	—	—	—	—	—	—	—	—	—	—	—
23非 鉄	1,784,909	1.4	231,339	222,370	146,433	115,373	99,877	68,358	529,428	157,643	14,012	17,012	1,601,845
24金 属	1,824,745	1.4	614,259	108,489	56,364	44,332	60,175	213,369	33,364	197,404	41,231	1,534	1,370,521
25はん用機械	3,577,049	2.7	421,306	39,009	25,349	124,984	177,379	21,486	57,568	189,850	71,129	245,659	1,373,719
26生産用機械	12,034,390	9.1	1,473,639	287,317	1,379,804	475,555	1,289,096	220,224	160,825	568,653	91,807	168,745	6,115,665
27業務用機械	4,381,384	3.3	726,750	186,444	185,847	59,598	83,699	50,342	66,159	80,188	156,539	262,814	1,858,380
28電 子	27,802,743	21.1	6,573,904	5,515,561	2,242,221	1,315,267	1,546,056	4,232,210	240,850	478,160	89,904	30,575	22,264,708
29電 気	6,591,455	5.0	1,165,743	1,393,681	1,103,673	159,016	499,020	424,535	127,813	146,094	14,058	22,191	5,055,824
30情 報	59,709,213	45.4	6,009,427	4,282,576	493,093	584,482	511,927	3,593,894	32,857	891,227	79,762	1,073,630	17,552,875
31輸 送	8,480,640	6.4	1,707,466	1,544	33,040	4,636	6,305	4,222	72,933	1,018,481	204,765	228,376	3,281,768
32そ の 他	2,093,392	1.6	x	1,156,889	x	x	16,358	9,193	231	25,650	—	x	1,322,786

(金額単位: 万円)

暦年別	北アメリカ			中 南 米			西ヨーロッパ					東 欧 ・ ロ シ ア		
	アメリカ	カナダ	北アメリカ計	ブラジル	その他 中南米	中南米計	ドイツ	イギリス	フランス	その他西欧	西欧計	東欧	ロシア	東欧・ロシア 計
平成元年	27,969,197	941,803	28,911,000	217,269	369,130	586,399	9,286,377	2,739,876	932,248	3,501,417	16,459,918	215,687	424,562	640,249
平成2年	30,745,791	1,087,191	31,832,982	265,300	688,370	953,670	10,585,076	3,616,143	1,621,295	4,095,193	19,917,707	350,768	593,245	944,013
平成3年	30,870,069	694,691	31,564,760	211,557	1,062,217	1,273,774	11,121,527	3,079,584	1,705,942	5,623,533	21,530,586	114,947	350,112	465,059
平成4年	33,440,729	739,380	34,180,109	129,993	1,018,298	1,148,291	8,147,587	2,747,317	1,341,728	6,415,119	18,651,751	222,913	213,269	436,182
平成5年	31,114,536	577,887	31,692,423	150,829	1,020,995	1,171,824	6,802,777	2,366,432	1,047,843	5,947,351	16,164,403	161,779	256,085	417,864
平成6年	34,652,464	530,199	35,182,663	301,675	860,453	1,162,128	7,651,672	2,693,042	1,048,179	7,227,996	18,620,889	169,703	378,262	547,965
平成7年	39,530,575	294,792	39,825,367	667,438	634,957	1,302,395	8,150,551	3,929,281	1,093,055	8,965,650	22,138,537	211,414	1,110,776	1,322,190
平成8年	42,145,825	370,477	42,516,302	139,736	771,495	911,231	7,107,299	3,862,893	1,064,902	9,516,197	21,551,291	237,103	803,143	1,040,246
平成9年	46,348,452	441,004	46,789,456	267,446	955,144	1,222,590	7,358,811	2,053,502	924,525	12,676,653	23,013,491	104,075	626,873	730,948
平成10年	44,446,461	301,787	44,748,248	356,083	1,434,507	1,790,590	10,083,986	2,086,824	1,008,797	14,052,480	27,232,087	88,917	1,286,612	1,375,529
平成11年	41,895,388	572,981	42,468,369	381,310	1,087,907	1,469,217	8,979,484	2,636,061	1,089,242	13,052,692	25,757,479	57,900	202,209	260,109
平成12年	42,953,373	747,373	43,700,746	653,704	1,757,376	2,411,080	11,203,190	5,584,413	1,848,234	13,937,279	32,573,116	44,150	498,330	542,480
平成13年	33,530,102	1,031,699	34,561,801	204,559	1,955,946	2,160,505	9,603,705	5,217,908	3,056,384	10,720,768	28,598,765	190,949	936,369	1,127,318
平成14年	25,584,435	514,921	26,099,356	500,063	1,128,500	1,628,563	6,013,089	1,722,681	2,682,228	7,120,175	17,538,173	305,611	57,430	363,041
平成15年	28,865,446	704,710	29,570,156	275,304	1,433,444	1,708,748	6,163,515	2,393,157	5,662,825	7,313,265	21,532,762	156,884	133,617	290,501
平成16年	34,054,308	651,401	34,705,709	324,001	1,594,978	1,918,979	7,267,655	2,110,902	7,704,757	7,591,732	24,675,046	245,599	93,445	339,044
平成17年	45,686,797	391,223	46,078,020	650,628	1,910,969	2,561,597	9,125,134	2,937,934	9,759,257	7,671,561	29,493,886	2,581,481	264,870	2,846,351
平成18年	34,200,855	326,456	34,527,311	837,737	2,377,448	3,215,185	9,651,552	2,381,661	8,610,504	11,208,357	31,852,074	2,994,648	1,110,817	4,105,465
平成19年	38,854,964	248,081	39,103,045	825,956	3,781,794	4,607,750	10,715,820	8,390,675	4,455,765	13,284,387	36,846,647	1,445,695	1,678,620	3,124,315
平成20年	31,875,262	742,072	32,617,334	810,352	3,921,971	4,732,323	8,679,124	7,288,668	3,741,905	12,895,966	32,605,663	1,387,995	2,692,138	4,080,133
平成21年	21,166,509	524,324	21,690,833	679,994	2,797,987	3,477,981	5,665,579	3,463,036	2,946,815	7,472,546	19,547,976	853,091	1,380,071	2,233,162
平成22年	26,281,058	384,238	26,665,296	714,471	4,775,772	5,490,243	6,676,390	4,602,041	4,934,939	8,806,714	25,020,084	1,322,262	3,093,652	4,415,914
構成比	20.0%	0.3%	20.3%	0.5%	3.6%	4.2%	5.1%	3.5%	3.7%	6.7%	19.0%	1.0%	2.4%	3.4%
業種別														
9・10食料	70,832	3,395	74,227	178	127	305	3,676	3,978	4,102	10,662	22,418	120	577	697
11繊維	—	—	—	—	—	—	—	—	—	—	—	—	—	—
12木材	—	—	—	—	—	—	—	—	—	—	—	—	—	—
13家具	—	—	—	—	—	—	—	—	—	—	—	—	—	—
14紙・パルプ	—	—	—	—	x	x	—	—	—	x	x	—	—	—
15印刷	—	—	—	—	—	—	—	x	x	—	x	—	x	x
16化学	83,396	214	83,610	—	x	x	3,103	x	x	x	19,235	1,350	x	x
17石油	—	—	—	—	—	—	—	—	—	—	—	—	—	—
18プラスチック	9,226	—	9,226	3,010	13,424	16,434	24,129	1,726	16,941	33,661	76,457	2,411	—	2,411
19ゴム	—	—	—	—	—	—	—	—	—	—	—	—	—	—
20皮革	—	—	—	—	—	—	—	—	—	—	—	—	—	—
21窯業	461,374	—	461,374	4,770	20,251	25,021	138,693	20,028	8,295	65,411	232,427	163,813	168,409	332,222
22鉄鋼	—	—	—	—	—	—	—	—	—	—	—	—	—	—
23非鉄	92,593	—	92,593	—	—	—	69,891	1,754	1,539	17,287	90,471	—	—	—
24金属	141,757	—	141,757	—	16,701	16,701	2,725	20,388	22,824	12,898	58,835	—	—	—
25はん用機械	596,855	564	597,419	3,903	68,659	72,562	97,257	344,678	75,573	58,086	575,594	19,190	9,334	28,524
26生産用機械	2,267,707	29,417	2,297,124	74,845	168,766	243,611	721,842	571,192	250,644	1,216,307	2,759,985	5,916	7,554	13,470
27業務用機械	1,097,428	28,971	1,126,399	4,446	8,317	12,763	772,793	8,273	6,285	62,035	849,386	30,009	13,728	43,737
28電子	2,130,900	306,433	2,437,333	31,956	1,604,452	1,636,408	656,379	139,324	80,436	474,056	1,350,195	19,636	—	19,636
29電気	668,928	7,326	676,254	4,696	14,094	18,790	365,648	7,409	170,322	177,426	720,805	4,537	1,300	5,837
30情報	16,185,794	7,827	16,193,621	190,793	2,766,029	2,956,822	3,467,805	3,334,409	4,283,854	6,332,809	17,418,877	1,024,069	2,839,260	3,863,329
31輸送	2,192,148	91	2,192,239	394,750	91,210	485,960	186,550	99,264	6,696	314,665	607,175	51,119	47,489	98,608
32その他	282,120	—	282,120	1,124	x	x	165,899	x	x	x	x	92	x	x

(金額単位:万円)

暦年別	中 近 東				オセアニア			アフリカ	不詳
	イ ラ ン	サ ウ ジ アラビア	そ の 他 中 近 東	中 近 東 計	オースト ラ リ ア	そ の 他 オセアニア	オセアニア 計		
平成元年	118,828	190,768	612,017	921,613	980,255	186,066	1,166,321	306,265	4,567,547
平成2年	95,770	204,571	696,157	996,498	1,144,141	145,959	1,290,100	240,619	4,227,676
平成3年	296,638	294,147	673,420	1,264,205	906,906	133,111	1,040,017	309,959	5,340,488
平成4年	194,615	384,015	506,301	1,084,931	782,369	101,715	884,084	246,329	5,222,531
平成5年	188,761	395,840	445,750	1,030,351	763,260	119,211	882,471	181,618	5,117,805
平成6年	234,914	329,972	420,662	985,548	909,761	100,897	1,010,658	164,245	3,572,529
平成7年	251,493	245,132	417,843	914,468	785,167	124,096	909,263	137,859	3,163,969
平成8年	232,892	202,796	649,677	1,085,365	925,305	133,006	1,058,311	134,242	3,818,309
平成9年	196,050	226,187	685,228	1,107,465	854,320	901,905	1,756,225	231,178	2,996,575
平成10年	281,947	169,713	773,748	1,225,408	1,023,463	130,005	1,153,468	252,459	2,868,788
平成11年	264,048	178,677	385,664	828,389	894,524	77,956	972,480	235,912	2,934,752
平成12年	153,419	203,776	318,391	675,586	873,678	75,627	949,305	128,245	4,274,083
平成13年	89,949	284,415	323,670	698,034	899,203	49,206	948,409	125,593	5,990,259
平成14年	116,353	189,695	400,966	707,014	664,023	30,132	694,155	93,792	1,802,244
平成15年	178,429	155,763	353,288	687,480	749,360	38,006	787,366	911,471	2,562,475
平成16年	112,940	135,237	468,489	716,666	844,039	92,094	936,133	144,474	3,660,337
平成17年	135,608	97,475	753,060	986,143	500,801	49,167	549,968	152,427	4,911,368
平成18年	181,140	184,984	641,386	1,007,510	419,983	128,054	548,037	282,908	6,979,100
平成19年	71,119	207,831	776,713	1,055,663	517,823	95,613	613,436	261,567	4,229,376
平成20年	58,516	129,190	1,572,776	1,760,482	545,047	58,761	603,808	246,341	4,151,262
平成21年	44,136	181,530	1,467,246	1,692,912	322,548	55,821	378,369	179,401	3,317,948
平成22年	45,018	142,567	2,132,865	2,320,450	281,198	62,431	343,629	172,368	3,746,998
構成比	0.0%	0.1%	1.6%	1.8%	0.2%	0.0%	0.3%	0.1%	2.8%
業種別									
9・10食料	—	2	389	391	4,093	503	4,596	136	10,353
11織 維	—	—	—	—	—	—	—	—	—
12木 材	—	—	—	—	—	—	—	—	—
13家 具	—	—	—	—	—	—	—	—	—
14紙・パルプ	—	—	—	—	x	—	x	—	—
15印 刷	—	—	—	—	—	—	—	—	—
16化 学	—	—	x	x	997	515	1,512	109	14,078
17石 油	—	—	—	—	—	—	—	—	—
18プラスチック	—	—	—	—	—	—	—	—	98,750
19ゴ ム	—	—	x	x	—	—	—	—	—
20皮 革	—	—	—	—	—	—	—	—	—
21窯 業	—	66,701	133,801	200,502	—	—	—	12	—
22鉄 鋼	—	—	—	—	—	—	—	—	—
23非 鉄	—	—	—	—	—	—	—	—	—
24金 属	—	—	—	—	—	410	410	324	236,197
25はん用機械	3,075	18,919	160,850	182,844	1,860	136	1,996	76,950	667,441
26生産用機械	21,282	1,245	124,891	147,418	126,217	41,109	167,326	29,905	259,886
27業務用機械	1,501	7,645	59,123	68,269	65,211	7,267	72,478	15,661	334,311
28電 子	—	—	14,707	14,707	2,265	1	2,266	1,832	75,658
29電 気	19,160	46,522	21,846	87,528	17,656	1,633	19,289	4,575	2,553
30情 報	—	—	1,591,091	1,591,091	47,168	9,529	56,697	41,946	33,955
31輸 送	—	1,533	23,971	25,504	9,423	1,317	10,740	751	1,777,895
32そ の 他	—	—	x	x	6,263	11	6,274	167	235,921

5 市郡別等の事業所数・従業者数・輸出入荷額

(1) 市郡別の状況

市 郡			事 業 所 数						従 業 者 数		輸 出 出 荷 額				
			総数	構成比 %	組 織 別		規 模 別				総 額 万円	構成比 %	形 態 別		
					法人	個人	299人 以下	300人 以上	直接輸出額 万円	間接輸出額 万円			輸出向加工賃受取額 万円		
長野市	21	5.2	21	—	15	6	5,405	8.0	9,533,529	7.2	8,997,331	535,845	353		
松本市	21	5.2	21	—	18	3	4,603	6.8	4,538,170	3.4	4,120,663	398,330	19,177		
上田市	34	8.4	34	—	26	8	6,950	10.3	7,922,948	6.0	5,727,370	2,195,573	5		
岡谷市	21	5.2	21	—	19	2	2,630	3.9	1,545,862	1.2	856,582	689,280	—		
飯田市	22	5.4	22	—	19	3	2,911	4.3	1,575,934	1.2	773,996	801,938	—		
諏訪市	23	5.7	23	—	23	—	1,719	2.5	778,674	0.6	711,445	67,229	—		
須坂市	8	2.0	8	—	7	1	1,313	1.9	403,287	0.3	271,830	131,457	—		
小諸市	8	2.0	8	—	7	1	744	1.1	1,066,821	0.8	1,059,793	7,028	—		
伊那市	17	4.2	17	—	15	2	2,222	3.3	4,430,706	3.4	3,124,163	1,296,413	10,130		
駒ヶ根市	18	4.4	18	—	15	3	2,802	4.1	6,382,643	4.8	4,407,610	1,968,283	6,750		
中野市	7	1.7	7	—	5	2	1,865	2.8	3,055,529	2.3	2,903,806	151,723	—		
大町市	5	1.2	5	—	4	1	824	1.2	2,712,132	2.1	745,517	1,966,615	—		
飯山市	1	0.2	1	—	1	—	x	x	x	x	x	—	—		
茅野市	25	6.2	25	—	23	2	3,403	5.0	2,144,745	1.6	1,112,669	1,032,076	—		
塩尻市	14	3.4	14	—	12	2	6,459	9.5	4,271,318	3.2	3,835,749	435,569	—		
佐久市	23	5.7	23	—	22	1	2,631	3.9	4,023,828	3.1	3,777,225	246,603	—		
千曲市	14	3.4	14	—	11	3	2,180	3.2	1,545,780	1.2	1,219,895	325,885	—		
東御市	7	1.7	7	—	6	1	1,732	2.6	2,560,194	1.9	2,560,194	—	—		
安曇野市	19	4.7	19	—	17	2	2,197	3.2	51,636,685	39.2	1,170,357	50,466,328	—		
南佐久郡	2	0.5	2	—	2	—	x	x	x	x	x	x	—		
北佐久郡	6	1.5	6	—	3	3	2,083	3.1	1,897,111	1.4	1,540,360	356,751	—		
小県郡	—	—	—	—	—	—	—	—	—	—	—	—	—		
諏訪郡	14	3.4	14	—	11	3	3,439	5.1	5,696,042	4.3	4,913,430	782,612	—		
上伊那郡	35	8.6	35	—	31	4	4,703	6.9	7,707,849	5.9	6,154,905	1,549,638	3,306		
下伊那郡	11	2.7	11	—	11	—	993	1.5	504,775	0.4	285,819	195,458	23,498		
木曽郡	4	1.0	4	—	3	1	976	1.4	1,348,255	1.0	1,351	1,346,903	1		
東筑摩郡	2	0.5	2	—	2	—	x	x	x	x	x	x	—		
北安曇郡	2	0.5	2	—	2	—	x	x	x	x	x	x	—		
埴科郡	15	3.7	15	—	13	2	1,925	2.8	3,774,769	2.9	3,514,543	260,226	—		
上高井郡	3	0.7	3	—	3	—	188	0.3	23,219	0.0	23,219	—	—		
下高井郡	—	—	—	—	—	—	—	—	—	—	—	—	—		
上水内郡	4	1.0	4	—	3	1	504	0.7	389,863	0.3	330,167	59,696	—		
下水内郡	—	—	—	—	—	—	—	—	—	—	—	—	—		
合 計	406	100.0	406	—	349	57	67,787	100	131,606,629	100.0	64,256,345	67,287,064	63,220		

(2) 地域別の状況

地 域	事 業 所 数						従 業 者 数		輸 出 出 荷 額				
	総数	構成比 %	組 織 別		規 模 別		総 数 人	構 成 比 %	総 額 万円	構 成 比 %	形 態 別		
			法 人	個 人	299人 以下	300人 以上					直接輸出額 万円	間接輸出額 万円	輸出向加工賃受取額 万円
佐 久 地 域	39	9.6	39	—	34	5	x	x	x	x	x	x	—
上 小 地 域	41	10.1	41	—	32	9	8,682	12.8	10,483,142	8.0	8,287,564	2,195,573	5
諏 訪 地 域	83	20.4	83	—	76	7	11,191	16.5	10,165,323	7.7	7,594,126	2,571,197	—
上 伊 那 地 域	70	17.2	70	—	61	9	9,727	14.3	18,521,198	14.1	13,686,678	4,814,334	20,186
飯 伊 地 域	33	8.1	33	—	30	3	3,904	5.8	2,080,709	1.6	1,059,815	997,396	23,498
木 曽 地 域	4	1.0	4	—	3	1	976	1.4	1,348,255	1.0	1,351	1,346,903	1
松 本 地 域	56	13.8	56	—	49	7	x	x	x	x	x	x	x
大 北 地 域	7	1.7	7	—	6	1	x	x	x	x	x	x	—
長 野 地 域	65	16.0	65	—	52	13	11,515	17.0	15,670,447	11.9	14,356,985	1,313,109	353
北 信 地 域	8	2.0	8	—	6	2	x	x	x	x	x	x	—
合 計	406	100.0	406	—	349	57	67,787	100	131,606,629	100.0	64,256,345	67,287,064	63,220