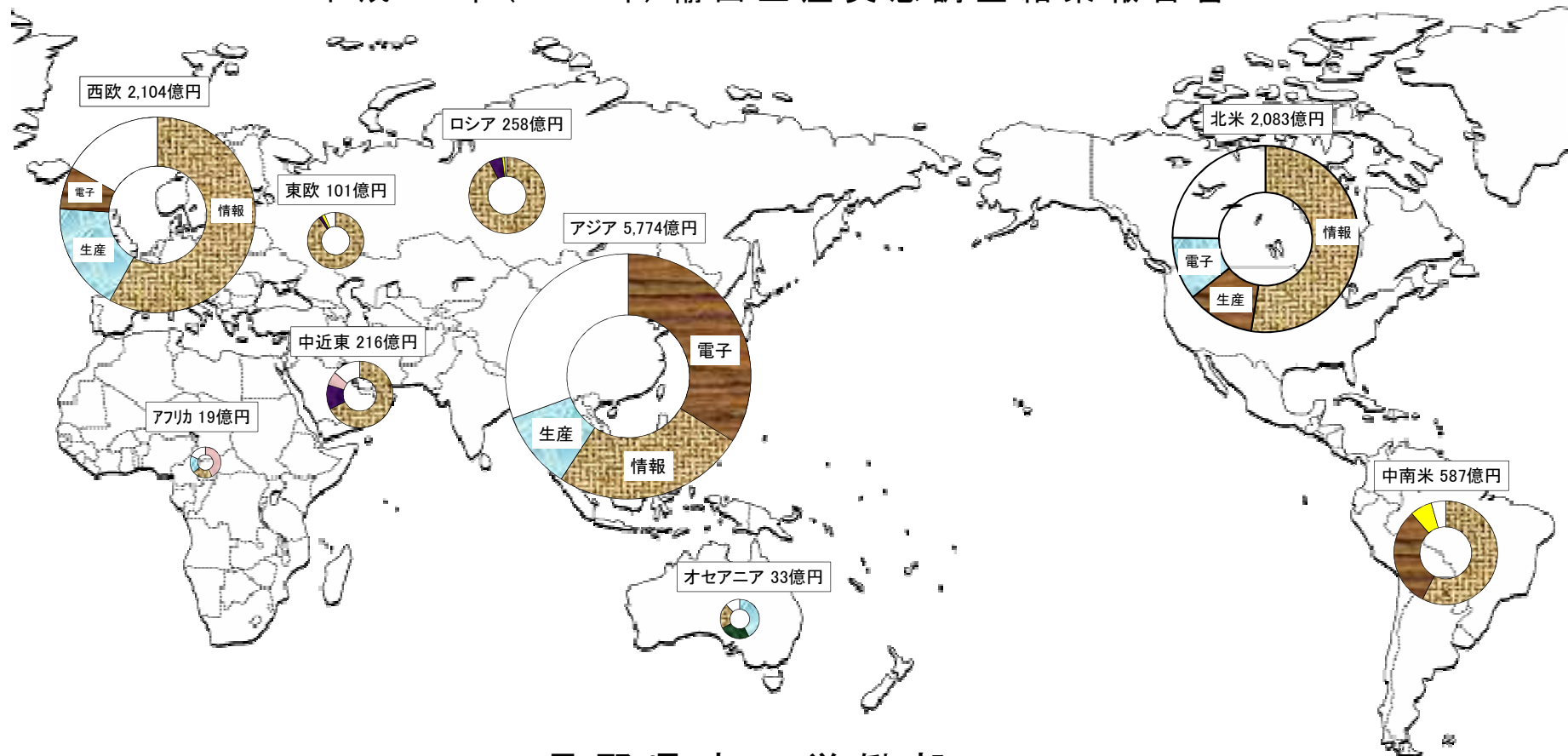


長野県の輸出産業

－平成23年(2011年)輸出生産実態調査結果報告書－



長野県商工労働部

平成25年(2013年)3月29日
長野県 商工労働部 産業政策課 企画経理係
担当：石原秀樹 宮澤 勉 伊藤雅啓
TEL 026-235-7192 (直通)
026-232-0111 (内線2919)
FAX 026-235-7496
Eメール sansei@pref.nagano.lg.jp

目 次

調査に関する一般的説明

調査に関する一般的説明	1
-------------	---

調査結果の概要

I 輸出の概況	3
II 類型別・業種別・品目別の輸出動向	6
III 仕向地別の輸出動向	10
IV 輸出形態別動向	13
V 輸出生産事業所及び従業者	14
VI 市郡別の輸出出荷額	15

統 計 表

1 業種別事業所数・従業者数・輸出入出荷額	17
2 品目別事業所数・従業者数・輸出入出荷額	18
3 業種別の製造品出荷額等に対する輸出割合	25
4 仕向地別・業種別輸出入出荷額	26
5 市郡別等の事業所数・従業者数・輸出入出荷額	29

1 調査の目的

この調査は、生産者又は加工業者が製造又は加工した輸出入製品の品名・出荷額及び出荷先等の基本的事項を調査し、輸出生産及び貿易振興施策の基本資料を得るために実施したものです。

2 調査の期日 平成 23 年(2011 年)12 月 31 日現在

3 調査の範囲

日本標準産業分類による大分類 E 一製造業を主業とする事業所(国及び公共企業体に属するものを除く)のうち、従業者 10 人以上を有する 3,391 事業所で、輸出入製品を製造又は加工している事業所を調査の対象としています。

4 集計事項の説明

- (1) 事業所数 平成 23 年 12 月 31 日現在の数字
- (2) 従業者数 平成 23 年 12 月 31 日現在の常用従業者数並びに個人事業主及び家族従業者数の合計
- (3) 輸出入出荷額 平成 23 年における直接輸出額、間接輸出額及び輸出入加工賃受取額の合計

ア 直接輸出額

平成 23 年においてその事業所で製造されたもののうち、その事業所又は本社から貿易商社・問屋等を介せずに直接外国へ輸出されたもの

イ 間接輸出額

平成 23 年においてその事業所で製造されたもののうち、貿易商社・問屋等を介して間接に外国へ輸出されたもの

ウ 輸出入加工賃受取額

平成 23 年において、他の事業所から輸出入向けのため支給された原材料又は製品に処理を加え、それによって受け取る加工賃

(4) 輸出地域とその地域に含まれる国名

地域名	国名
その他のアジア	インド、ベトナム、ブルネイ、ラオス、カンボジア、ミャンマー、パキスタン、バングラデシュ、スリランカ、ネパール、ブータン 等
その他の中南米	パナマ、メキシコ、コロンビア、ベネズエラ、ペルー、チリ、アルゼンチン、ボリビア、パラグアイ、ウルグアイ、エクアドル、ガイアナ、コスタリカ、ニカラグア、グアテマラ 等
その他の西欧	スイス、ベルギー、ルクセンブルク、オランダ、スペイン、スウェーデン、ノルウェー、フィンランド、デンマーク、ポルトガル、ギリシャ、オーストリア 等
東欧	ポーランド、チェコ、スロバキア、ハンガリー、ルーマニア、ブルガリア、アルバニア 等
その他の中近東	クウェート、イスラエル、シリア、レバノン、トルコ、ヨルダン、アフガニスタン、イエメン、オマーン 等
その他のオセアニア	ニュージーランド、トンガ、フィジー、サモア、ナウル、パプアニューギニア 等
アフリカ	南アフリカ共和国、エジプト、リビア、アルジェリア、スーダン、リベリア、ガーナ、ナイジェリア、エチオピア、コンゴ共和国、ケニア、ザンビア、チャド、ニジェール、マリ、モロッコ 等

5 産業分類の名称

産業分類の名称は次の略称を用います。

番号	略称	産業中分類の名称
9・10	食料	食料品製造業、飲料・たばこ・飼料製造業
11	繊維	繊維工業
12	木材	木材・木製品製造業(家具を除く)
13	家具	家具・装備品製造業
14	紙・パルプ	パルプ・紙・紙加工品製造業
15	印刷	印刷・同関連業
16	化学	化学工業
17	石油	石油製品・石炭製品製造業

18	プラスチック	プラスチック製品製造業
19	ゴム	ゴム製品製造業
20	皮革	なめし革・同製品・毛皮製造業
21	窯業	窯業・土石製品製造業
22	鉄鋼	鉄鋼業
23	非鉄	非鉄金属製造業
24	金属	金属製品製造業
25	はん用機械	はん用機械器具製造業
26	生産用機械	生産用機械器具製造業
27	業務用機械	業務用機械器具製造業
28	電子	電子部品・デバイス・電子回路製造業
29	電気	電気機械器具製造業
30	情報	情報通信機械器具製造業
31	輸送	輸送用機械器具製造業
32	その他	その他の製造業

6 事業所の産業分類格付け

1事業所で産業中分類(上2桁の番号)の異なる製造品を輸出している場合は、中分類を同じくする品目の輸出出荷額をそれぞれ合計し、その額の最も大きいもので産業分類を格付けします。

7 公表上の注意

- (1) この統計中「ー」は該当数値なし、「0」は四捨五入による単位未満を表しています。
- (2) この統計中「x」は、事業所が1又は2の場合に、個々の申告者の秘密事項を守るため、数値を秘匿するためのものです。なお、3以上の事業所数に関する数値でも、前後の関係から事業所数1又は2の数値が判明する箇所は、同様に「x」で秘匿しています。
- (3) 構成比については、単位未満を四捨五入しているため、合計と内訳の計が一致しないことがあります。
- (4) 日本標準産業分類の第12回改定に伴い、平成20年調査における産業別集計データの一部では、前年データとの間に不連続が生じるため、前年との比較においては、平成19年調査の数値を平成20年調査の分類で再集計してあります。
- (5) 本統計で引用している「製造出荷額等」等の数値は、平成23年工業統計調査結果報告書(長野県企画部)の公表後、更新される場合があります。

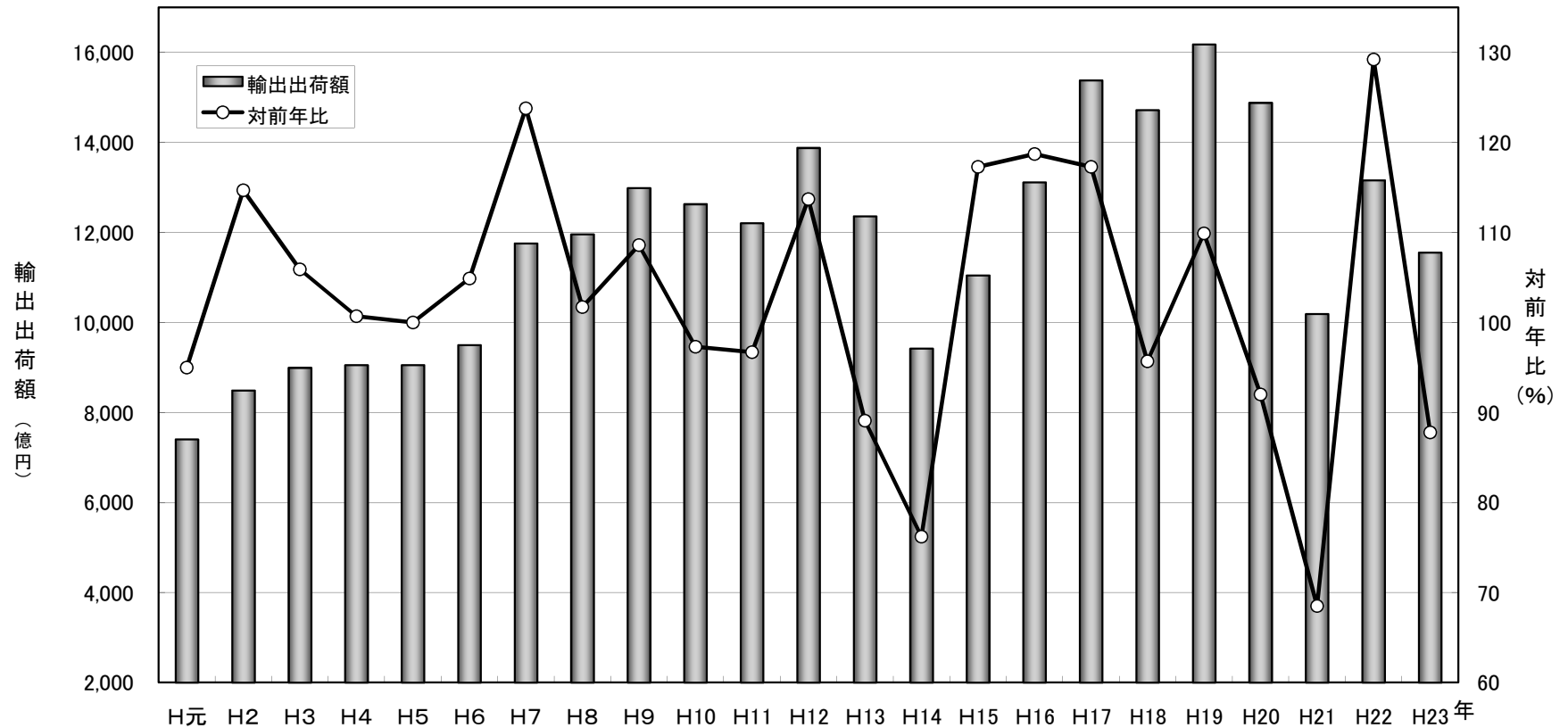
調査結果の概要

I 輸出の概況

1 本県の輸出出荷額

平成23年の本県の輸出出荷額は1兆1,551億9,582万円で、前年の1兆3,160億6,629万円に比べて、1,608億7,047万円減少（対前年比12.2%減）しました。

図－1 本県の輸出出荷額の推移



表－1 本県の輸出出荷額の推移

(単位: 金額: 億円、対前年比: %)

年次	H元	H2	H3	H4	H5	H6	H7	H8	H9	H10	H11	H12	H13	H14	H15	H16	H17	H18	H19	H20	H21	H22	H23
輸出出荷額	7,405	8,491	8,994	9,053	9,054	9,498	11,758	11,960	12,986	12,629	12,207	13,879	12,362	9,421	11,047	13,113	15,377	14,717	16,177	14,881	10,188	13,161	11,552
指数	100.0	114.7	121.5	122.3	122.3	128.3	158.8	161.5	175.4	170.6	164.9	187.4	166.9	127.2	149.2	177.1	207.7	198.8	218.5	201.0	137.6	177.7	156.0
対前年比	95.0	114.7	105.9	100.7	100.0	104.9	123.8	101.7	108.6	97.3	96.7	113.7	89.1	76.2	117.3	118.7	117.3	95.7	109.9	92.0	68.5	129.2	87.8

2 製造品出荷額等に対する輸出出荷額の割合

平成22年(注)の本県の製造品出荷額等に対する輸出出荷額の割合は24.0%と、平成21年の21.1%を2.9ポイント上回っています。

表－2 製造品出荷額等に対する輸出出荷額の割合

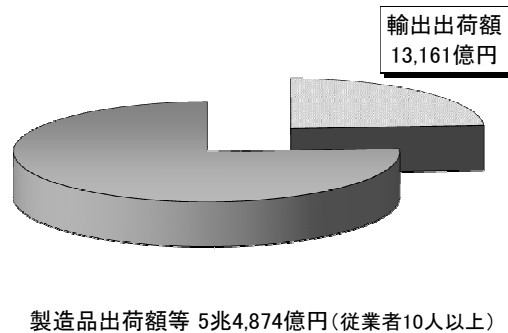
年次	製造品出荷額等(A)		輸出出荷額(B)		B/A (%)
	(百万円)	対前年比(%)	(百万円)	対前年比(%)	
H21	4,825,129	75.1	1,018,776	68.5	21.1
H22	5,487,386	113.7	1,316,066	129.2	24.0
H23	—	—	1,155,196	87.8	—

いずれも従業者10人以上の事業所
(注)「製造品出荷額等」の平成23年の数値については、本報告書公表日現在、平成23年工業統計調査結果報告書(長野県企画部)が公表されていないため、「該当数値なし」としてします。

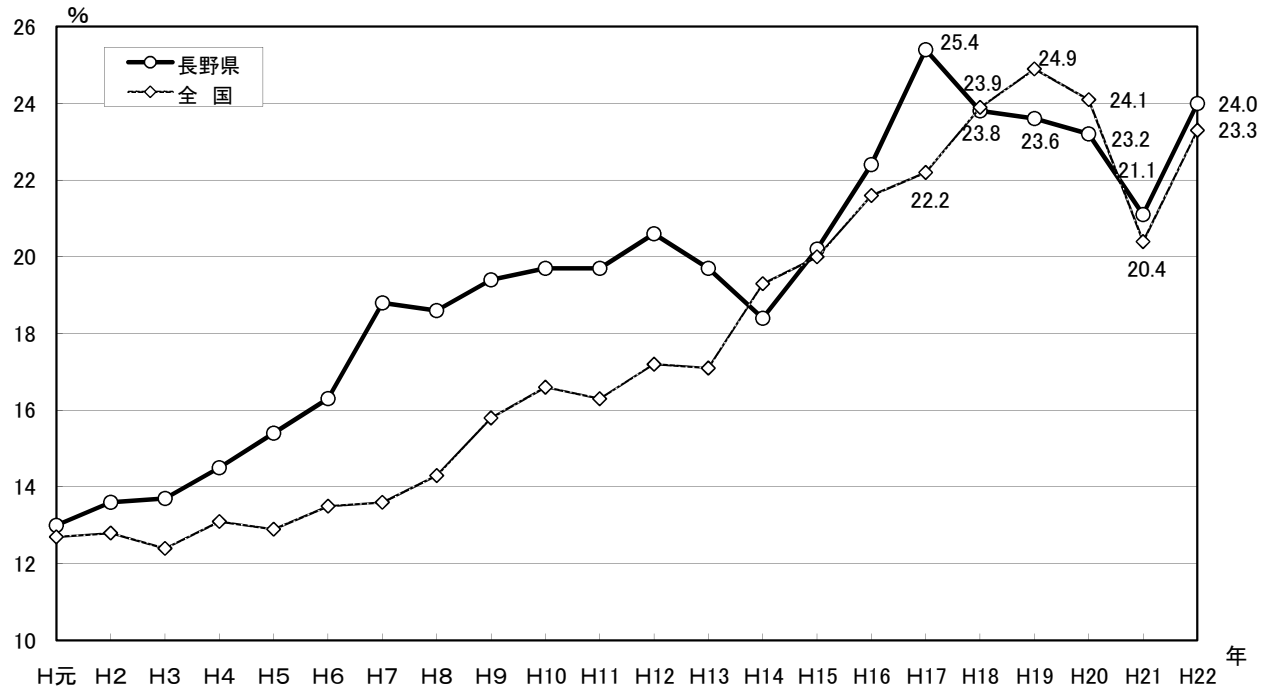
表－3 輸出出荷額の割合の推移

年次	(単位:%)																						
	H元	H2	H3	H4	H5	H6	H7	H8	H9	H10	H11	H12	H13	H14	H15	H16	H17	H18	H19	H20	H21	H22	H23
長野県	13.0	13.6	13.7	14.5	15.4	16.3	18.8	18.6	19.4	19.7	19.7	20.6	19.7	18.4	20.2	22.4	25.4	23.8	23.6	23.2	21.1	24.0	—
全国	12.7	12.8	12.4	13.1	12.9	13.5	13.6	14.3	15.8	16.6	16.3	17.2	17.1	19.3	20.0	21.6	22.2	23.9	24.9	24.1	20.4	23.3	—

図－2 輸出出荷額の割合(平成22年)



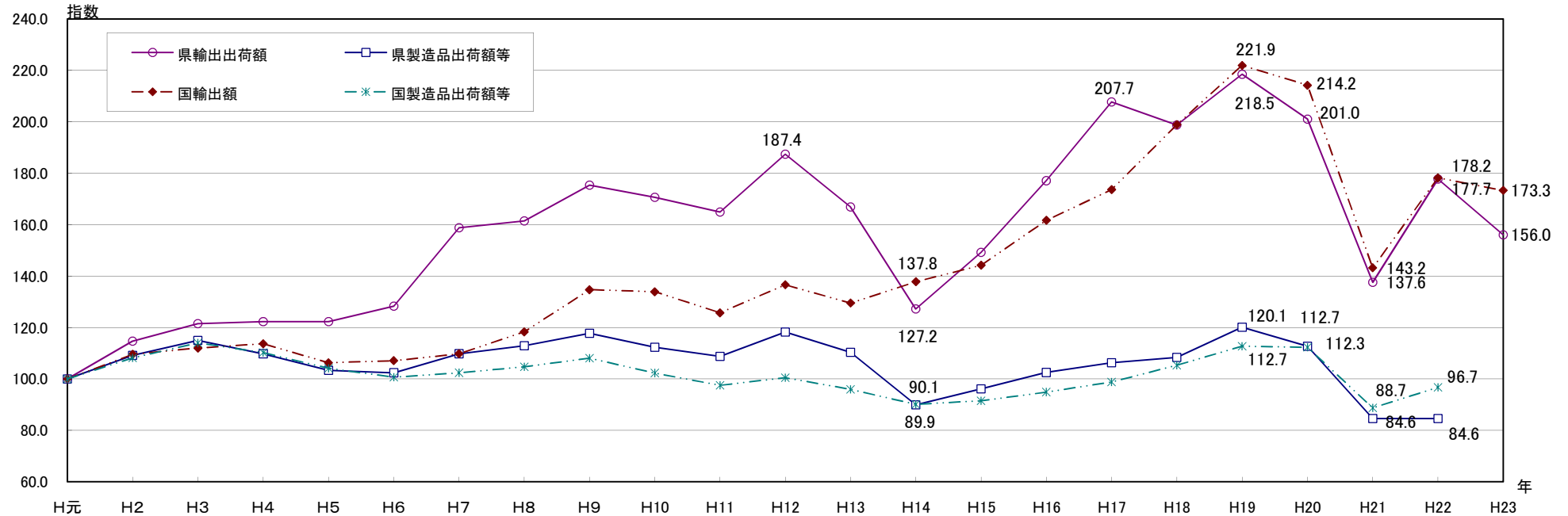
図－3 輸出出荷額の割合の推移



3 製造品出荷額等と輸出出荷額等の推移

平成元年に比べ、製造品出荷額等は県、国共にほぼ同水準で推移していますが、県輸出出荷額及び国輸出額は増加しています。

図－4 本県及び全国の輸出出荷額等の推移(H元を100とした指数)



表－4 本県及び全国の輸出出荷額等の推移

年次		H元	H2	H3	H4	H5	H6	H7	H8	H9	H10	H11	H12	H13	H14	H15	H16	H17	H18	H19	H20	H21	H22	H23
長野県	輸出出荷額	7,405	8,491	8,994	9,053	9,054	9,498	11,758	11,960	12,986	12,629	12,207	13,879	12,362	9,421	11,047	13,113	15,377	14,717	16,177	14,881	10,188	13,161	11,552
	(億円) 指数	100.0	114.7	121.5	122.3	122.3	128.3	158.8	161.5	175.4	170.6	164.9	187.4	166.9	127.2	149.2	177.1	207.7	198.8	218.5	201.0	137.6	177.7	156.0
	製造品出荷額等	57,030	62,259	65,571	62,634	58,938	58,386	62,627	64,413	67,108	64,061	62,023	67,394	62,890	51,268	54,798	58,464	60,596	61,812	68,483	64,251	48,251	48,252	—
	(億円) 指数	100.0	109.2	115.0	109.8	103.3	102.4	109.8	112.9	117.7	112.3	108.8	118.2	110.3	89.9	96.1	102.5	106.3	108.4	120.1	112.7	84.6	84.6	—
全 国	輸 出 額	3,782	4,146	4,236	4,301	4,020	4,050	4,153	4,473	5,094	5,065	4,755	5,165	4,898	5,211	5,455	6,117	6,566	7,525	8,393	8,102	5,417	6,740	6,555
	(百億円) 指数	100.0	109.6	112.0	113.7	106.3	107.1	109.8	118.3	134.7	133.9	125.7	136.6	129.5	137.8	144.2	161.7	173.6	198.9	221.9	214.2	143.2	178.2	173.3
	製造品出荷額等	29,889	32,337	34,083	32,952	31,120	30,085	30,603	31,307	32,307	30,584	29,145	30,048	28,667	26,936	27,341	28,353	29,535	31,483	33,676	33,558	26,526	28,911	—
	(百億円) 指数	100.0	108.2	114.0	110.2	104.1	100.7	102.4	104.7	108.1	102.3	97.5	100.5	95.9	90.1	91.5	94.9	98.8	105.3	112.7	112.3	88.7	96.7	—

(注) 長野県の輸出出荷額・製造品出荷額等は従業者10人以上の事業所、全国の製造品出荷額等は従業者4人以上の事業所のもの

「製造品出荷額等」の平成23年の数値については、本報告書公表日現在、平成23年工業統計調査結果報告書(県企画部)が公表されていないため、「該当数値なし」としています。

(資料)「工業統計調査結果報告書」(県企画部)、「貿易統計」(財務省)、「工業統計表」(経済産業省)

Ⅱ 類型別・業種別・品目別の輸出動向

1 類型別の動向

類型別では、「加工組立型」が全体の92.7%を占めています。

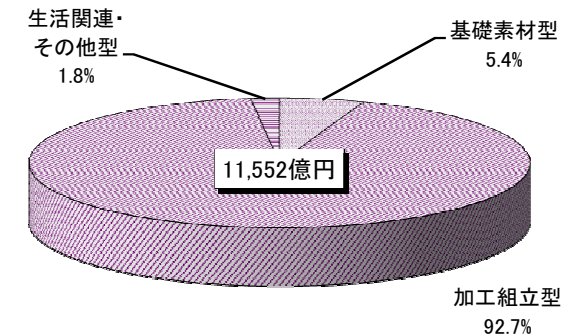
表－5 類型別輸出動向

(単位:金額:万円、対前年比・構成比:%)

類 型	平 成 22 年		平 成 23 年		
	輸出出荷額	構 成 比	輸出出荷額	対前年比	構 成 比
基 礎 素 材 型	6,752,377	5.1	6,285,766	93.1	5.4
加 工 組 立 型	122,576,874	93.1	107,112,293	87.4	92.7
生 活 関 連 ・ そ の 他 型	2,277,378	1.7	2,121,523	93.2	1.8
計	131,606,629	100.0	115,519,582	87.8	100.0

(注) 基礎素材型:木材、紙パ、化学、石油、プラスチック、ゴム、窯業、鉄鋼、非鉄、金属
加工組立型:はん用機械、生産用機械、業務用機械、電子、電気、情報、輸送
生活関連・その他型:食料、飲料、繊維、家具、印刷、皮革、その他

図－5 類型別輸出動向



2 業種別の動向

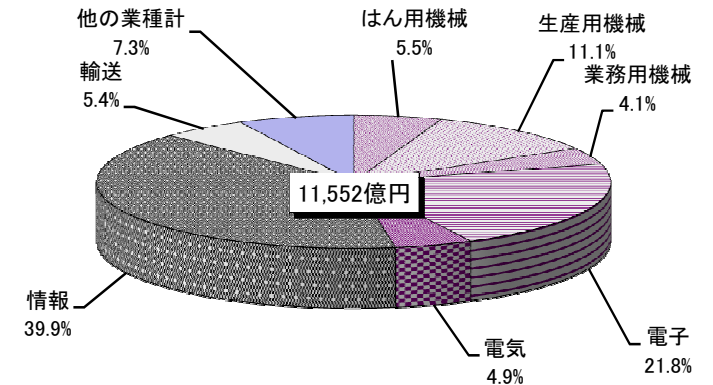
(1) 業種別では、「情報」が最も多く、次いで「電子」、「生産用機械」の順となっています。

表－6 業種別輸出動向

(単位:金額:万円、対前年比・構成比:%)

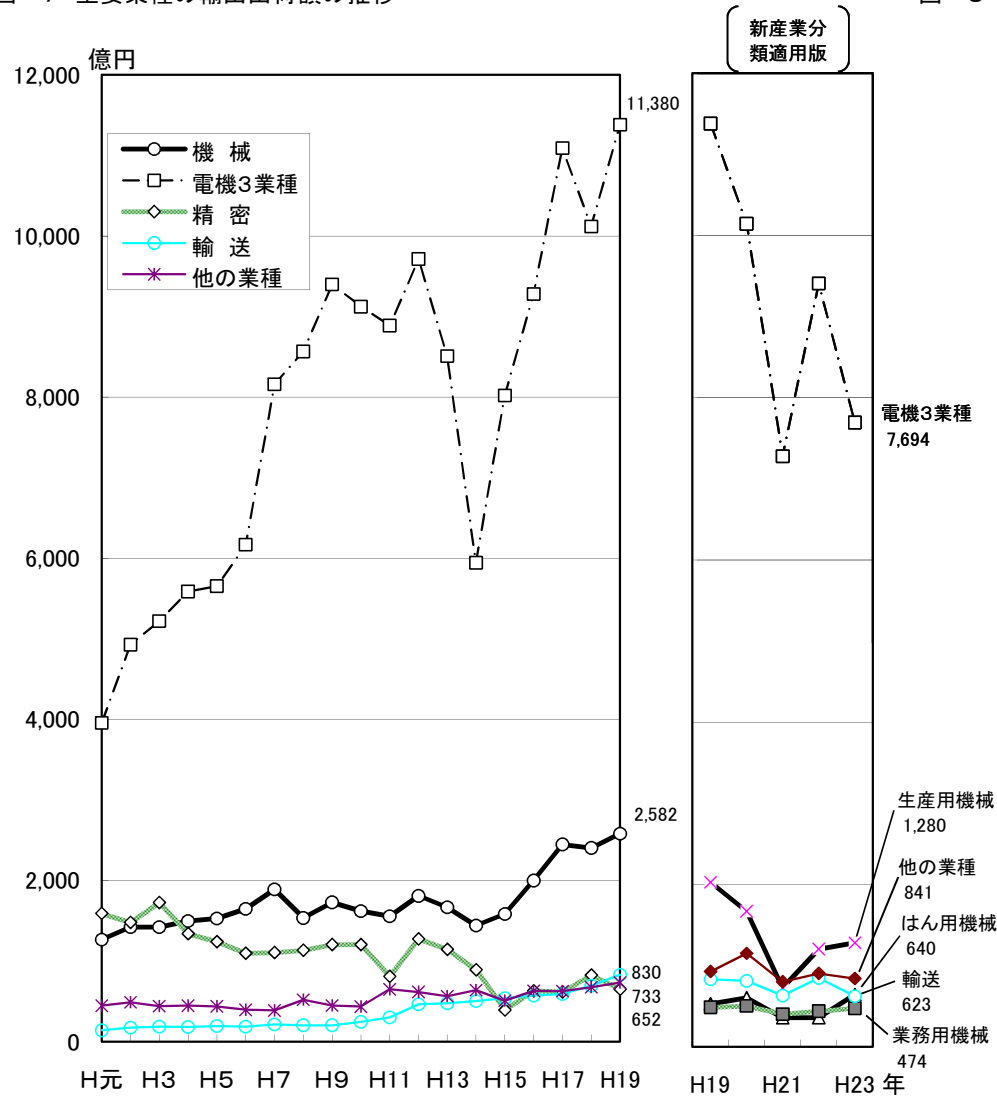
業 種	平 成 22 年		平 成 23 年		
	輸出出荷額	構 成 比	輸出出荷額	対前年比	構 成 比
は ん 用 機 械	3,577,049	2.7	6,399,393	178.9	5.5
生 産 用 機 械	12,034,390	9.1	12,803,611	106.4	11.1
業 務 用 機 械	4,381,384	3.3	4,741,874	108.2	4.1
電 子	27,802,743	21.1	25,157,476	90.5	21.8
電 気	6,591,455	5.0	5,658,466	85.8	4.9
情 報	59,709,213	45.4	46,126,129	77.3	39.9
輸 送	8,480,640	6.4	6,225,344	73.4	5.4
小 計	122,576,874	93.1	107,112,293	87.4	92.7
他 の 業 種 計	9,029,755	6.9	8,407,289	93.1	7.3
計	131,606,629	100.0	115,519,582	87.8	100.0

図－6 業種別輸出動向



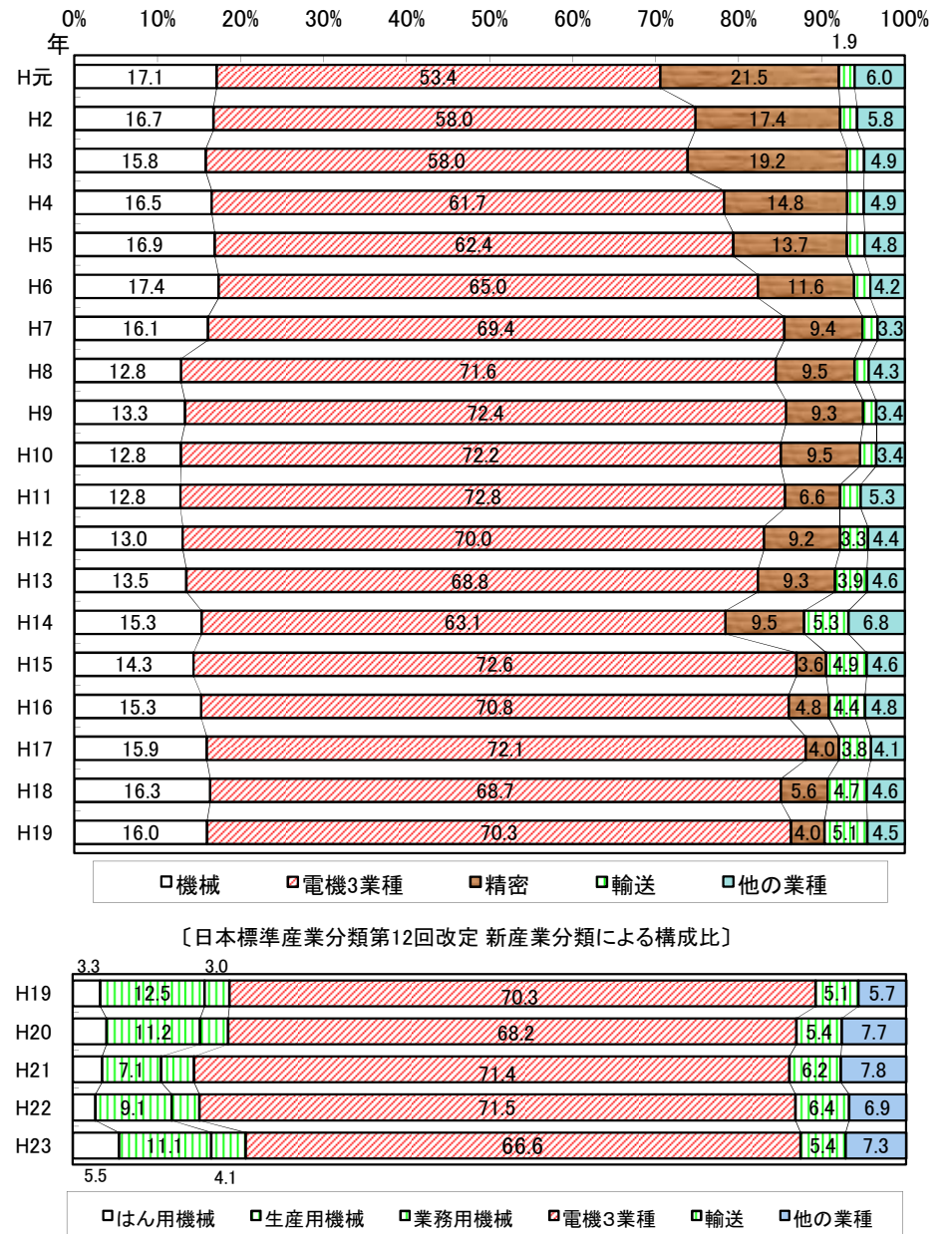
(2) 平成23年の電機3業種の輸出出荷額は7,694億円で、全体の66.6%を占めています。

図-7 主要業種の輸出出荷額の推移



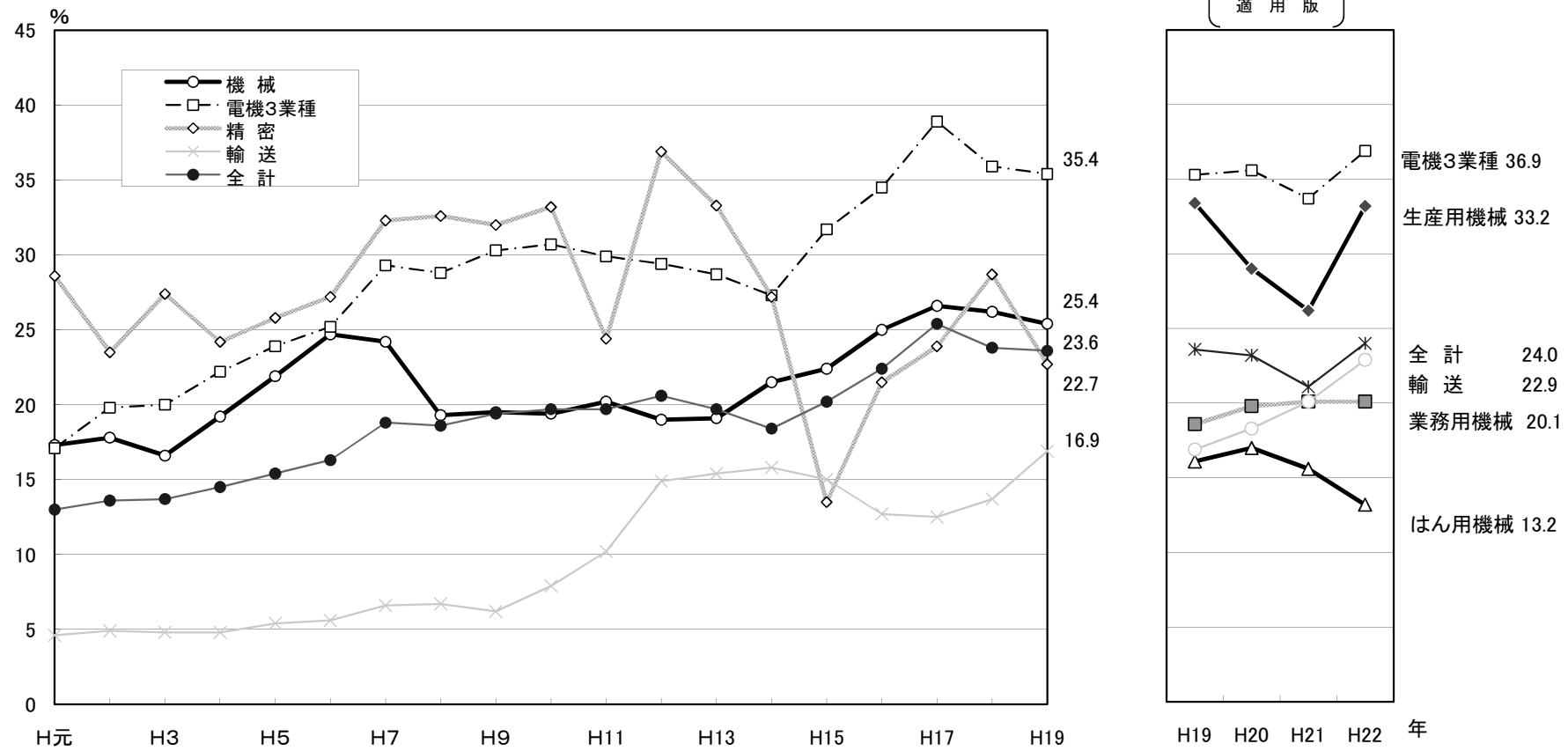
(注) 電機3業種は、電気、情報、電子の合計

図-8 業種別輸出出荷額の構成比の推移



(3) 平成22年(注)の業種別の製造品出荷額等に対する輸出出荷額の割合は、電機3業種が36.9%と最も高くなっています。

図－9 主な業種の製造品出荷額等に対する輸出入出荷額の割合の推移



表－7 主な業種の製造品出荷額等に対する輸出入出荷額の割合の推移

(単位:%)																			
年 次	H元	H2	H3	H4	H5	H6	H7	H8	H9	H10	H11	H12	H13	H14	H15	H16	H17	H18	H19
機 械	17.3	17.8	16.6	19.2	21.9	24.7	24.2	19.3	19.5	19.4	20.2	19.0	19.1	21.5	22.4	25.0	26.6	26.2	25.4
電機3業種	17.1	19.8	20.0	22.2	23.9	25.2	29.3	28.8	30.3	30.7	29.9	29.4	28.7	27.3	31.7	34.5	38.9	35.9	35.4
精 密	28.6	23.5	27.4	24.2	25.8	27.2	32.3	32.6	32.0	33.2	24.4	36.9	33.3	27.2	13.5	21.5	23.9	28.7	22.7
輸 送	4.6	4.9	4.8	4.8	5.4	5.6	6.6	6.7	6.2	7.9	10.2	14.9	15.4	15.8	15.0	12.7	12.5	13.7	16.9
全 計	13.0	13.6	13.7	14.5	15.4	16.3	18.8	18.6	19.4	19.7	19.7	20.6	19.7	18.4	20.2	22.4	25.4	23.8	23.6

(新産業分類適用版)				
年 次	H19	H20	H21	H22
はん用機械	16.1	17.0	15.6	13.2
生産用機械	33.4	29.0	26.2	33.2
業務用機械	18.6	19.8	20.1	20.1
電機3業種	35.3	35.6	33.7	36.9
輸 送	16.9	18.3	20.1	22.9
全 計	23.6	23.2	21.1	24.0

(注) 平成23年工業統計調査結果報告書（長野県企画部）の結果が本報告書公表日現在公表されていないため、平成22年の数値が最新のものとなっています。

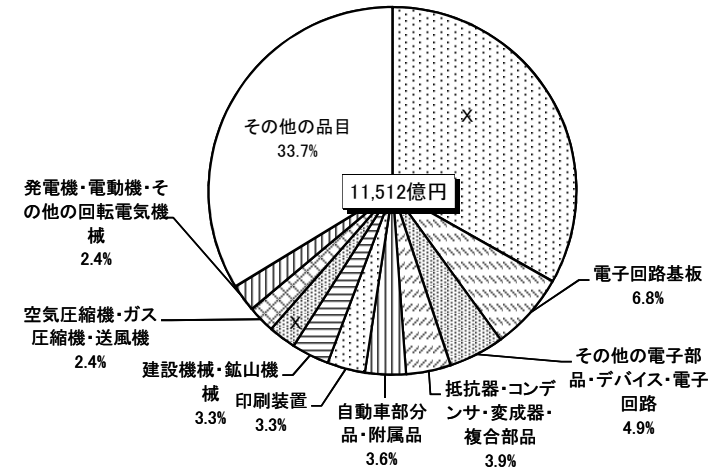
3 品目別の動向

(1) 品目別では、電子回路基板、その他の電子部品・デバイス・電子回路などが多くなっています。

表－8 主な品目の輸出出荷額

品 目 名	輸出出荷額 (万円)	構成比 (%)
X	X	X
電 子 回 路 基 板	7,865,881	6.8
そ の 他 の 電 子 部 品 ・ デ バ イ ス ・ 電 子 回 路	5,630,762	4.9
抵 抗 器 ・ コ ン デ ン サ ・ 変 成 器 ・ 複 合 部 品	4,550,613	3.9
自 動 車 部 分 品 ・ 附 属 品	4,158,982	3.6
印 刷 装 置	3,847,860	3.3
建 設 機 械 ・ 鋳 山 機 械	3,820,316	3.3
X	X	X
空 気 圧 縮 機 ・ ガ ス 圧 縮 機 ・ 送 風 機	2,785,771	2.4
発 電 機 ・ 電 動 機 ・ そ の 他 の 回 転 電 気 機 械	2,770,029	2.4
そ の 他 の 品 目	38,938,297	33.7
計	115,519,582	100.0

図－10 主な品目別輸出出荷額の構成比



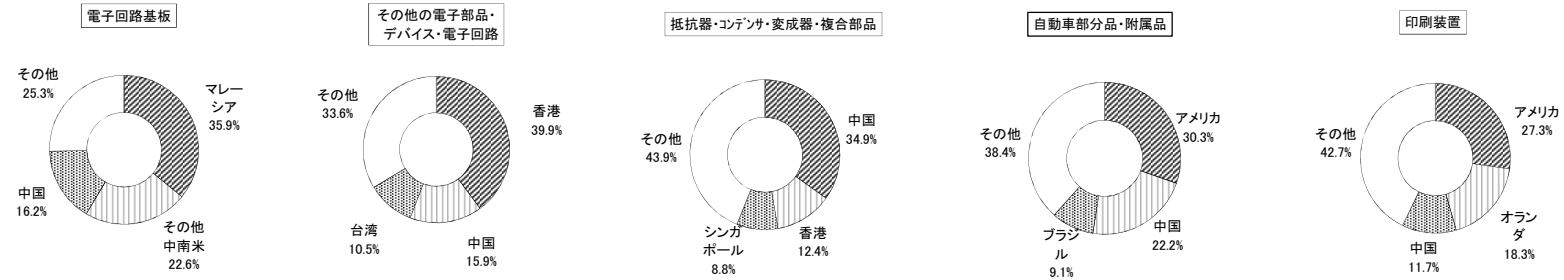
(2) 主な品目の仕向国は、上位20品目のうち14品目で、1位ないし2位が中国又は香港となっています。

表－9 主な品目別の仕向国

(金額単位:億円)

順位	品目番号	品 目 名	輸出 出荷額	主な仕向国と輸出出荷額
1	X	X	X	X
2	2841	電 子 回 路 基 板	787	マレーシア282、その他中南米178、中国127、韓国63、台湾57、アメリカ30、カナダ22、シンガポール13、フィリピン9、タイ5
3	2899	そ の 他 の 電 子 部 品 ・ デ バ イ ス ・ 電 子 回 路	563	香港225、中国90、台湾59、マレーシア58、アメリカ44、タイ31、韓国28、シンガポール9、インドネシア5、フランス4
4	2821	抵 抗 器 ・ コ ン デ ン サ ・ 変 成 器 ・ 複 合 部 品	455	中国159、香港56、シンガポール40、アメリカ40、韓国36、ドイツ31、台湾28、その他西欧20、タイ14、マレーシア10
5	3113	自 動 車 部 分 品 ・ 附 属 品	416	アメリカ126、中国92、ブラジル38、タイ38、インドネシア19、スペイン15、ベトナム14、インド12、フィリピン7、イギリス5
6	3034	印 刷 装 置	385	アメリカ105、オランダ70、中国45、ベルギー22、イギリス22、ドイツ18、韓国14、イタリア13、シンガポール11、ブラジル11
7	2621	建 設 機 械 ・ 鋳 山 機 械	382	アメリカ117、その他西欧96、ドイツ44、イギリス41、フランス25、オランダ23、イタリア19、オーストラリア7、その他中近東2
8	X	X	X	X
9	2522	空 気 圧 縮 機 ・ ガ ス 圧 縮 機 ・ 送 風 機	279	タイ94、中国88、インドネシア35、韓国30、その他アジア22、ドイツ4、その他中近東2、ベルギー1、フィリピン1、台湾1
10	2911	発 電 機 ・ 電 動 機 ・ そ の 他 の 回 転 電 気 機 械	277	香港66、中国65、アメリカ46、韓国22、台湾22、フランス18、ドイツ15、スイス9、その他西欧3、イタリア3
11	X	X	X	X
12	2751	顕 微 鏡 ・ 望 遠 鏡 等	257	アメリカ77、中国56、ドイツ42、韓国16、台湾12、その他中近東8、インド7、オーストラリア6、フィリピン5、タイ4
13	2653	プ ラ ス チ ッ ク 加 工 機 械 ・ 同 附 属 装 置	252	アメリカ60、タイ34、中国28、シンガポール24、香港23、ドイツ15、台湾12、インドネシア9、メキシコ9、ベトナム9
14	X	X	X	X
15	X	X	X	X
16	2661	金 属 工 作 機 械	134	ドイツ39、中国37、イギリス22、タイ13、アメリカ9、フィリピン6、その他西欧2、マレーシア1、香港1、韓国1
17	2694	ロ ボ ッ ト	134	中国56、韓国19、台湾17、ドイツ16、アメリカ14、その他西欧4、香港3、イタリア1、シンガポール1
18	X	X	X	X
19	3231	時 計 ・ 同 部 分 品	124	香港110、マレーシア3、中国1
20	2999	そ の 他 の 電 気 機 械 器 具	109	台湾40、中国26、マレーシア15、シンガポール13、フィリピン8、タイ6、韓国1、インドネシア1

図－11 上位5品目(Xを除く)の仕向国別割合



Ⅲ 仕向地別の輸出動向

1 仕向地別輸出出荷額

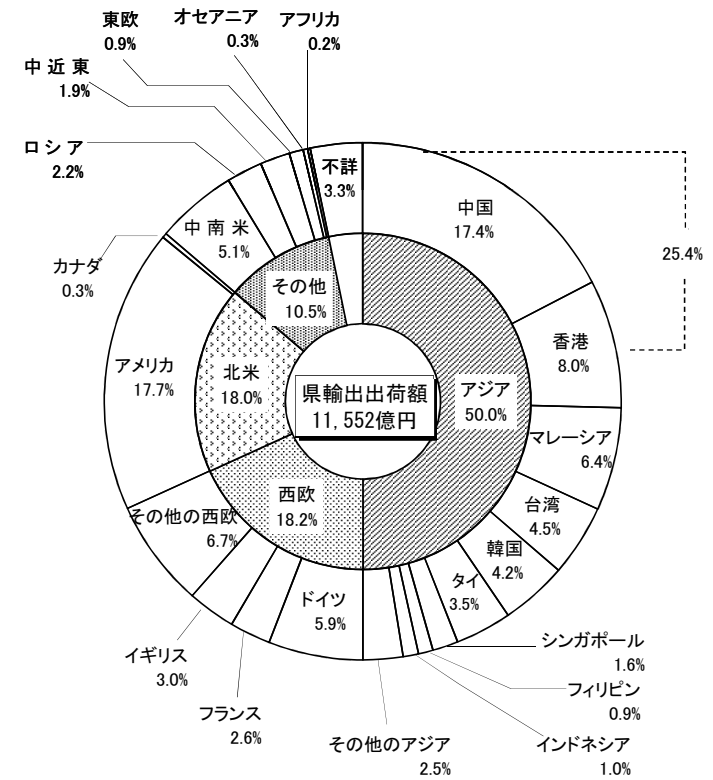
地域別では、アジア、西欧、北米の順、国別では、中国(香港を含む)が全体の4分の1近くを占め、以下、アメリカ、マレーシアの順となっています。

表－10 仕向地別(地域・国別)の動向

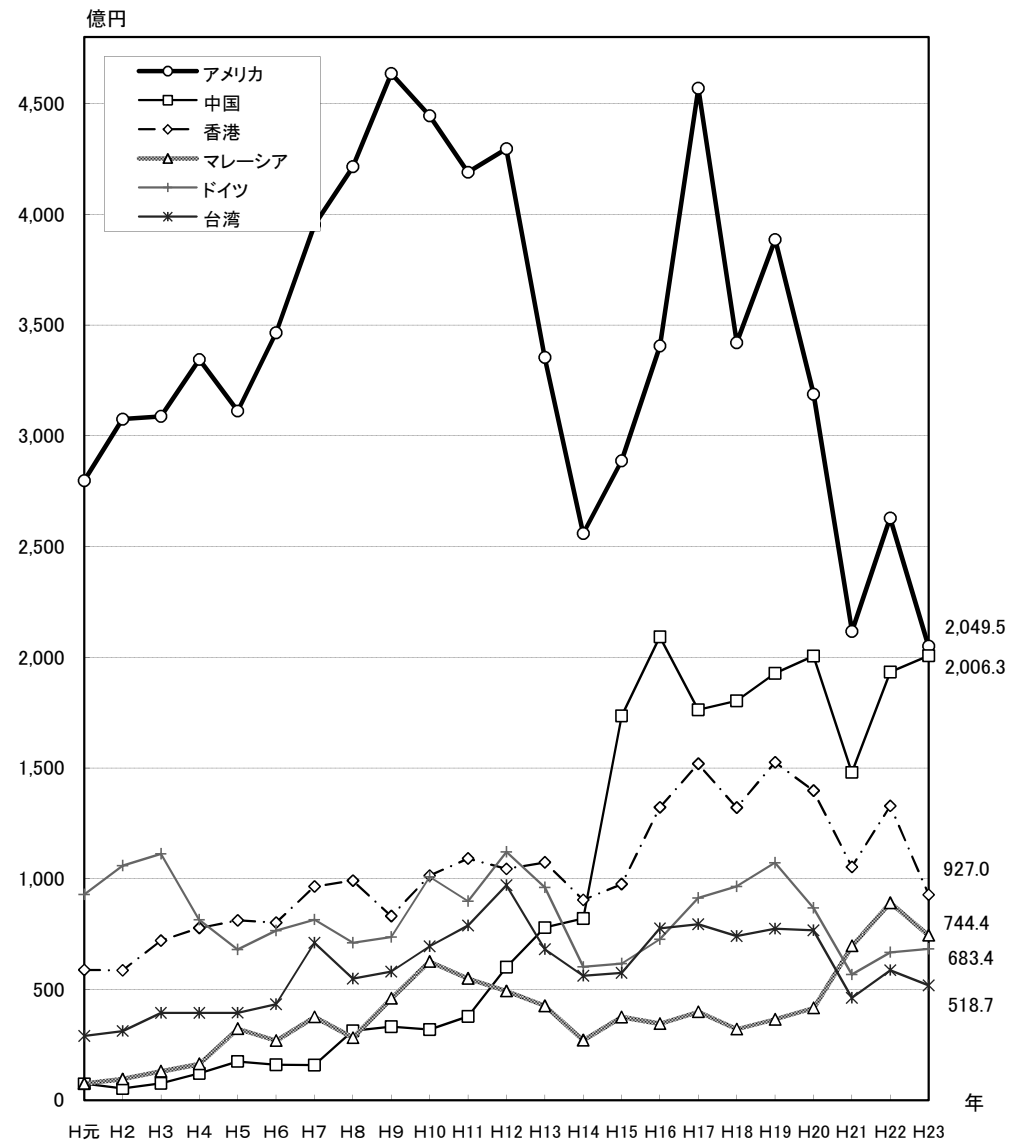
(単位:金額:万円,対前年比・構成比:%) (単位:金額:万円,対前年比・構成比:%)

地域・国名	平成22年			平成23年		
	輸出出荷額	対前年比	構成比	輸出出荷額	対前年比	構成比
アジア	63,431,647	128.5	48.2	57,744,206	91.0	50.0
中国	19,323,204	130.6	14.7	20,062,875	103.8	17.4
香港	13,282,266	126.2	10.1	9,270,336	69.8	8.0
マレーシア	8,911,428	127.9	6.8	7,444,438	83.5	6.4
台湾	5,866,728	126.9	4.5	5,187,101	88.4	4.5
韓国	4,849,350	103.0	3.7	4,812,756	99.2	4.2
タイ	3,814,730	134.5	2.9	4,069,615	106.7	3.5
シンガポール	2,937,041	126.8	2.2	1,850,637	63.0	1.6
フィリピン	1,448,636	135.5	1.1	1,065,603	73.6	0.9
インドネシア	879,531	141.9	0.7	1,116,404	126.9	1.0
その他のアジア	2,118,733	237.8	1.6	2,864,441	135.2	2.5
西欧	25,020,084	128.0	19.0	21,042,815	84.1	18.2
ドイツ	6,676,390	117.8	5.1	6,833,927	102.4	5.9
フランス	4,934,939	167.5	3.7	2,956,555	59.9	2.6
イギリス	4,602,041	132.9	3.5	3,460,994	75.2	3.0
その他の西欧	8,806,714	117.9	6.7	7,791,339	88.5	6.7
北米	26,665,296	122.9	20.3	20,830,936	78.1	18.0
アメリカ	26,281,058	124.2	20.0	20,495,491	78.0	17.7
カナダ	384,238	73.3	0.3	335,445	87.3	0.3
東欧・ロシア	4,415,914	197.7	3.4	3,590,268	81.3	3.1
ロシア	3,093,652	224.2	2.4	2,580,568	83.4	2.2
東欧	1,322,262	155.0	1.0	1,009,700	76.4	0.9
中南米	5,490,243	157.9	4.2	5,865,638	106.8	5.1
ブラジル	714,471	105.1	0.5	1,111,867	155.6	1.0
その他の中南米	4,775,772	170.7	3.6	4,753,771	99.5	4.1
中近東	2,320,450	137.1	1.8	2,156,724	92.9	1.9
サウジアラビア	142,567	78.5	0.1	163,821	114.9	0.1
イスラエル	45,018	102.0	0.0	36,195	80.4	0.0
その他の中近東	2,132,865	145.4	1.6	1,956,708	91.7	1.7
オセアニア	343,629	90.8	0.3	333,610	97.1	0.3
オーストラリア	281,198	87.2	0.2	282,865	100.6	0.2
その他のオセアニア	62,431	111.8	0.0	50,745	81.3	0.0
アフリカ	172,368	96.1	0.1	188,396	109.3	0.2
不詳	3,746,998	112.9	2.8	3,766,989	100.5	3.3
合計	131,606,629	129.2	100.0	115,519,582	87.8	100.0

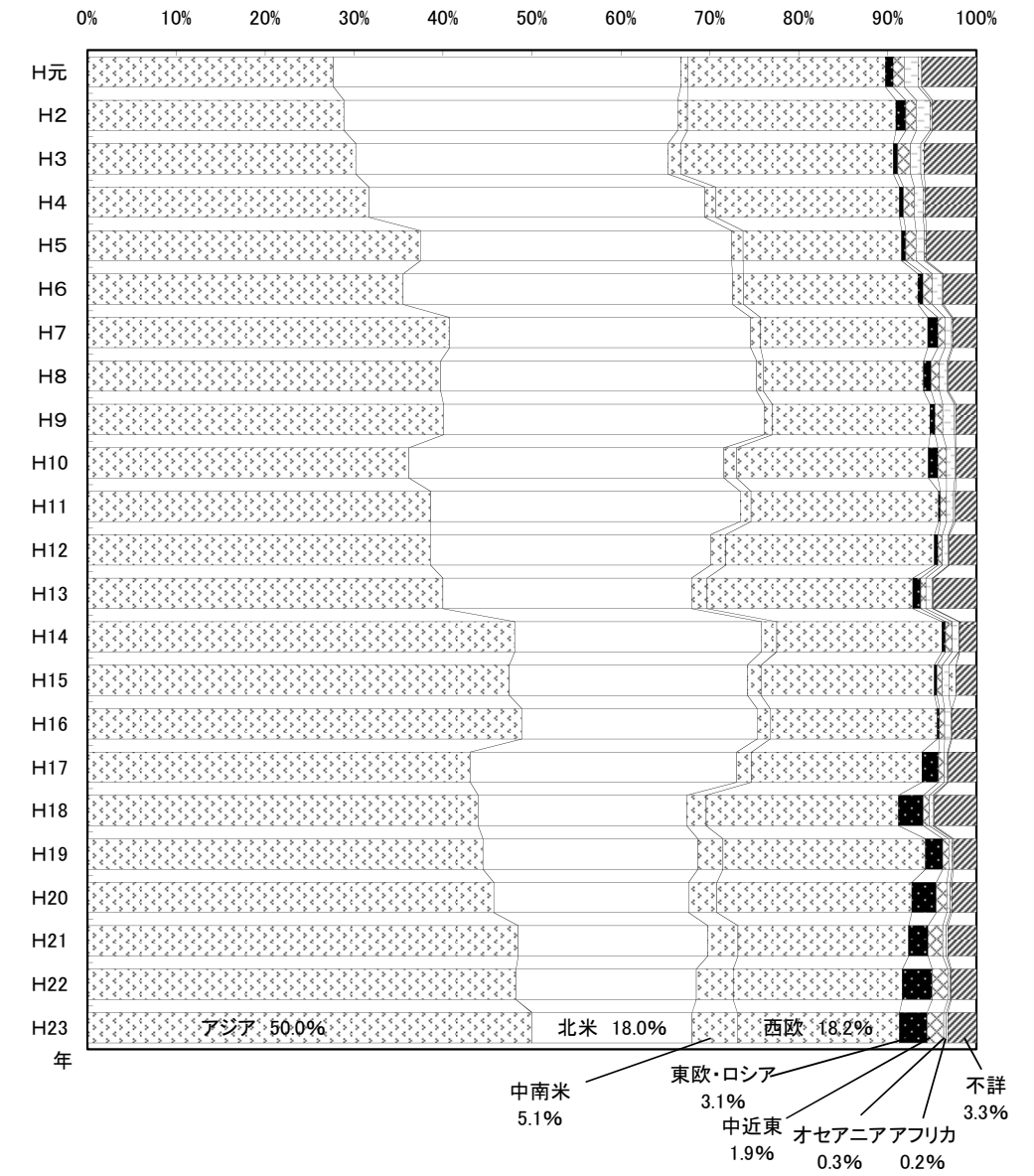
図－12 仕向地別(地域・国別)の動向



図－13 主な仕向国別の輸出貨額の推移



図－14 地域別構成比の推移



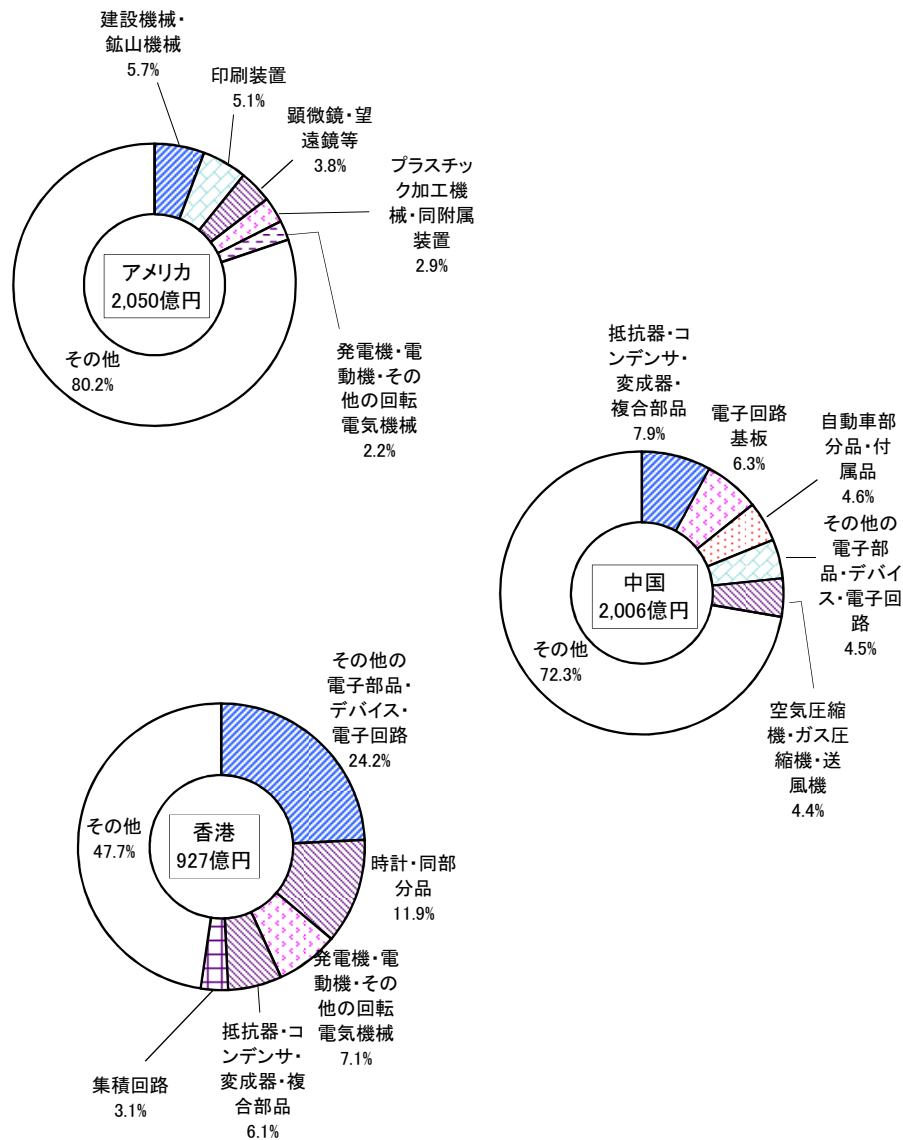
2 主な仕向国への輸出品目

表－11 主な仕向国への輸出品目

(金額単位:億円)	
仕向国	主 な 品 目
アメリカ 2,050	建設機械・鉱山機械117、印刷装置105、顕微鏡・望遠鏡等77、プラスチック加工機械・同附属装置60、発電機・電動機・その他の回転電気機械46、その他の電子部品・デバイス・電子回路44、抵抗器・コンデンサ・変成器・複合部品40、電源ユニット・高周波ユニット・コントロールユニット30、電子回路基板30、電子回路実装基板28
中国 2,006	抵抗器・コンデンサ・変成器・複合部品159、電子回路基板127、自動車部分品・附属品92、その他の電子部品・デバイス・電子回路90、空気圧縮機・ガス圧縮機・送風機88、発電機・電動機・その他の回転電気機械65、顕微鏡・望遠鏡等56、ロボット56、印刷装置45、他に分類されない生産用機械・同部分品39
香港 927	その他の電子部品・デバイス・電子回路225、時計・同部分品110、発電機・電動機・その他の回転電気機械66、抵抗器・コンデンサ・変成器・複合部品56、集積回路28、プラスチック加工機械・同附属装置23、電子回路実装基板19、コネクタ・スイッチ・リレー12、光学機械用レンズ・プリズム12、金属プレス製品11
マレーシア 744	電子回路基板282、その他の電子部品・デバイス・電子回路58、その他の金属表面処理20、その他の電気機械器具15、抵抗器・コンデンサ・変成器・複合部品10、半導体製造装置7、その他の工業用プラスチック製品4、電気計測器4、他に分類されない生産用機械・同部分品3、顕微鏡・望遠鏡等3
ドイツ 683	建設機械・鉱山機械44、顕微鏡・望遠鏡等42、金属工作機械39、抵抗器・コンデンサ・変成器・複合部品31、電気音響機械器具28、印刷装置18、光学機械用レンズ・プリズム16、ロボット16、圧力計・流量計・液面計等15、発電機・電動機・その他の回転電気機械15
台湾 519	その他の電子部品・デバイス・電子回路59、電子回路基板57、その他の電気機械器具40、研磨材32、抵抗器・コンデンサ・変成器・複合部品28、発電機・電動機・その他の回転電気機械22、他に分類されない生産用機械・同部分品22、ロボット17、集積回路13、電気計測器12
韓国 481	電子回路基板63、抵抗器・コンデンサ・変成器・複合部品36、空気圧縮機・ガス圧縮機・送風機30、その他の電子部品・デバイス・電子回路28、発電機・電動機・その他の回転電気機械22、ロボット19、研磨材16、顕微鏡・望遠鏡等16、印刷装置14、他に分類されない生産用機械・同部分品13
タイ 407	空気圧縮機・ガス圧縮機・送風機94、自動車部分品・附属品38、プラスチック加工機械・同附属装置34、その他の電子部品・デバイス・電子回路31、抵抗器・コンデンサ・変成器・複合部品14、金属工作機械13、デジタルカメラ10、半導体製造装置9、研磨材8、金属製スプリング8
イギリス 346	建設機械・鉱山機械41、ポンプ・同装置36、金属工作機械22、印刷装置22、抵抗器・コンデンサ・変成器・複合部品6、自動車部分品・附属品5、金属プレス製品5、コネクタ・スイッチ・リレー1、農業用機械1、研磨材1
フランス 296	建設機械・鉱山機械25、発電機・電動機・その他の回転電気機械18、その他の電子部品・デバイス・電子回路4、電力開閉装置2、農業用機械2、プラスチック加工機械・同附属装置1、光学機械用レンズ・プリズム1、金属製スプリング1、抵抗器・コンデンサ・変成器・複合部品1、ポンプ・同装置1

(注)この統計中、輸出出荷額を公表していない品目は記載していません。

図－15 上位3仕向国の品目別割合

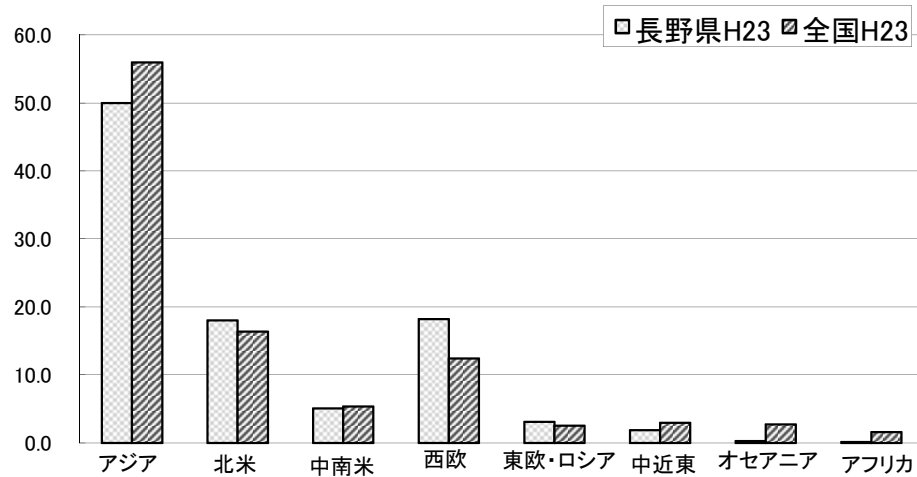


(注)この統計中、輸出出荷額を公表していない品目は「その他」に含めています。

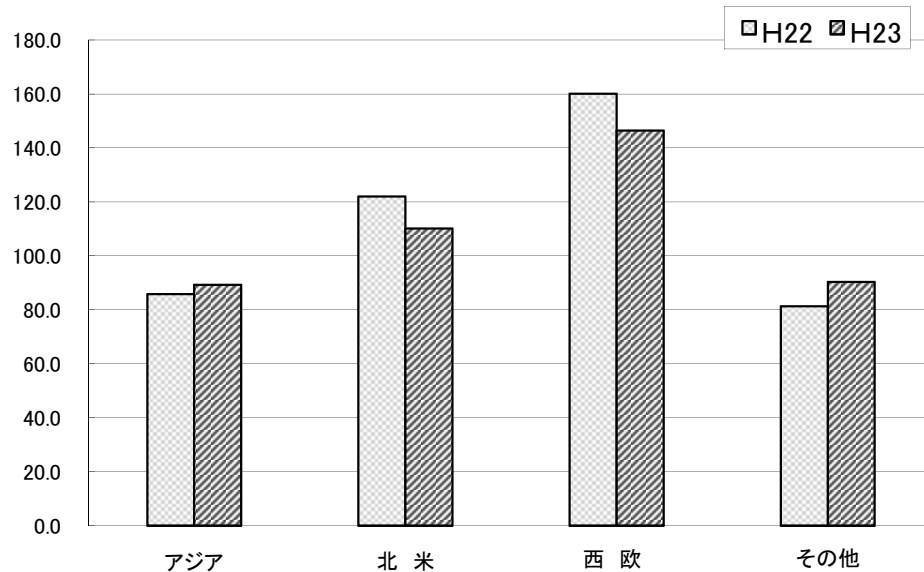
3 本県と全国の地域別構成比

本県は、全国に比べ、北米及び西欧への輸出割合が高くなっています。

図－16 長野県と全国の地域別構成比



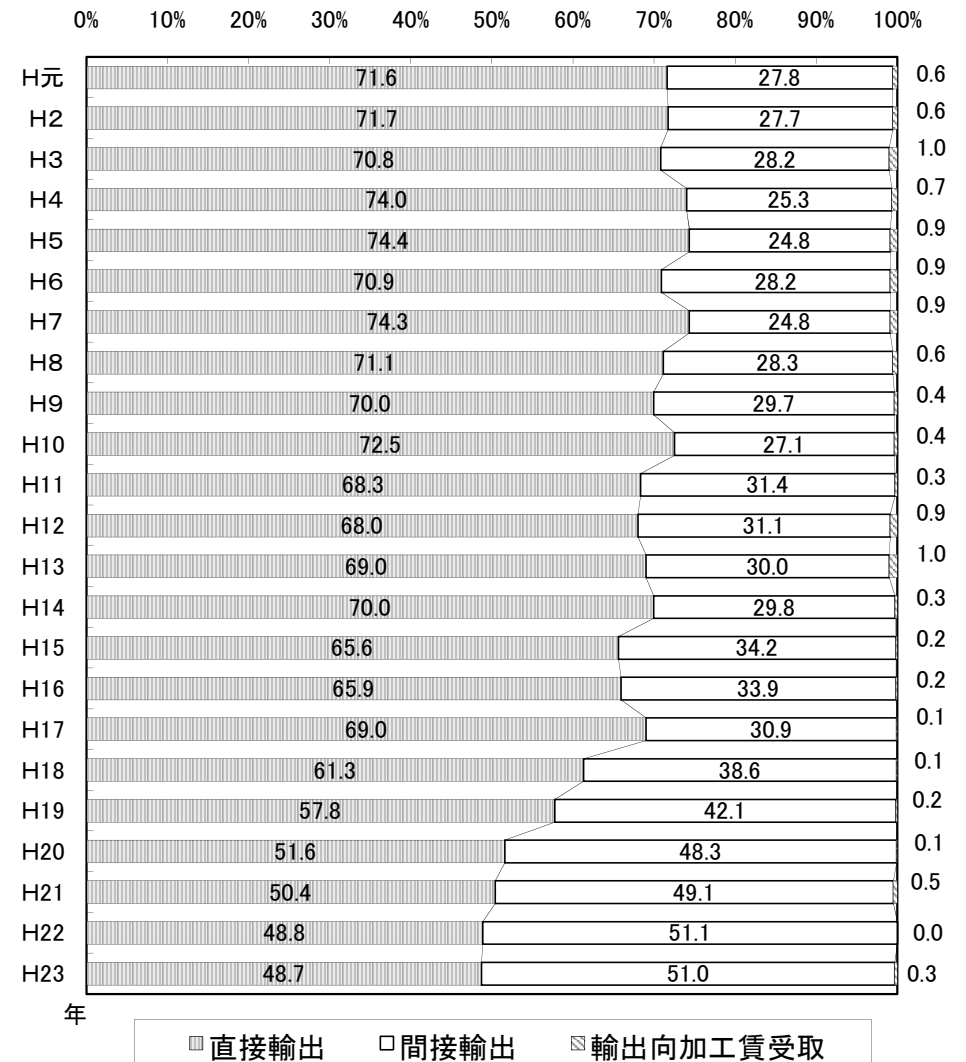
図－17 長野県と全国の地域別構成比の比較(全国=100)



IV 輸出形態別動向

輸出入荷額を形態別に見ると、直接輸出額が5,625億8,212万円(48.7%)、間接輸出額が5,887億4,130万円(51.0%)、輸出向加工賃受取額が38億7,240万円(0.3%)となっています。

図－18 形態別構成比の推移

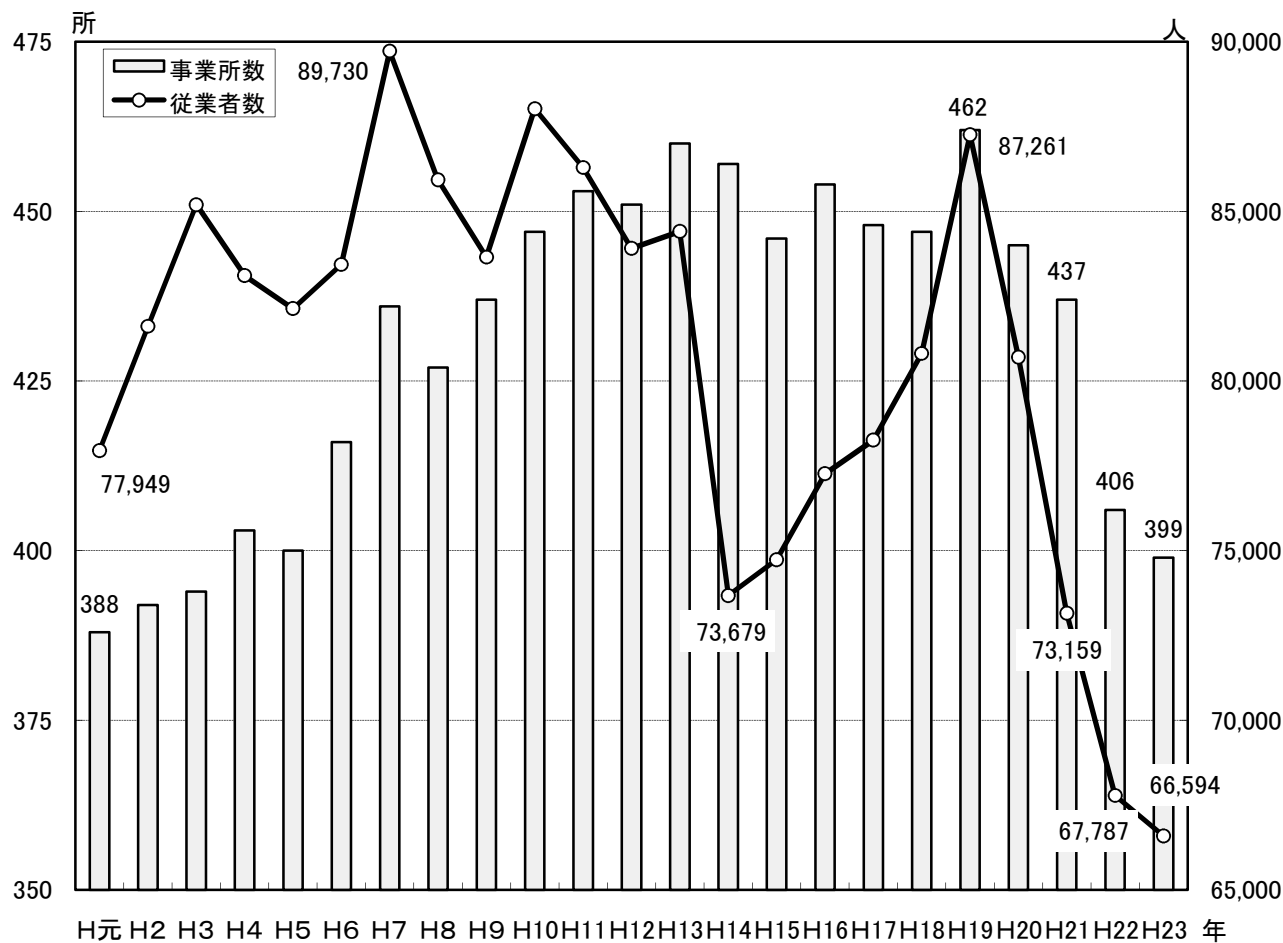


V 輸出生産事業所及び従業者

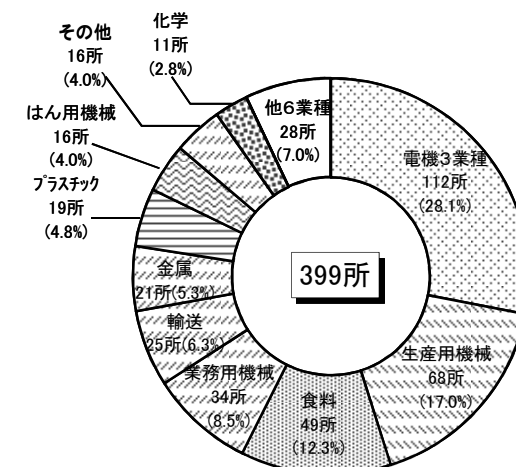
事業所数は399所で、平成22年の406所より7所減少しました(対前年比1.7%減)。
業種別に見ると、電機3業種が112所と最も多く、次いで、生産用機械68所、食料49所の順となっています。

従業者数は66,594人で、平成22年の67,787人より1,193人減少しました(対前年比1.8%減)。
業種別に見ると、電機3業種が31,103人と最も多く、次いで、生産用機械8,739人、業務用機械4,846人の順となっています。

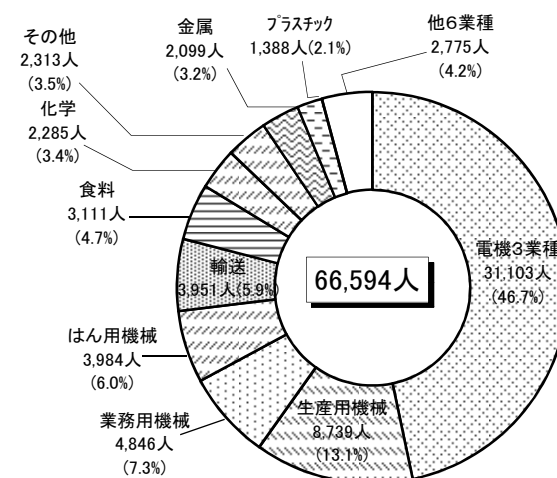
図－19 事業所数及び従業者数の推移



図－20 事業所数の業種別構成比



図－21 従業者数の業種別構成比



Ⅵ 市郡別の輸出出荷額

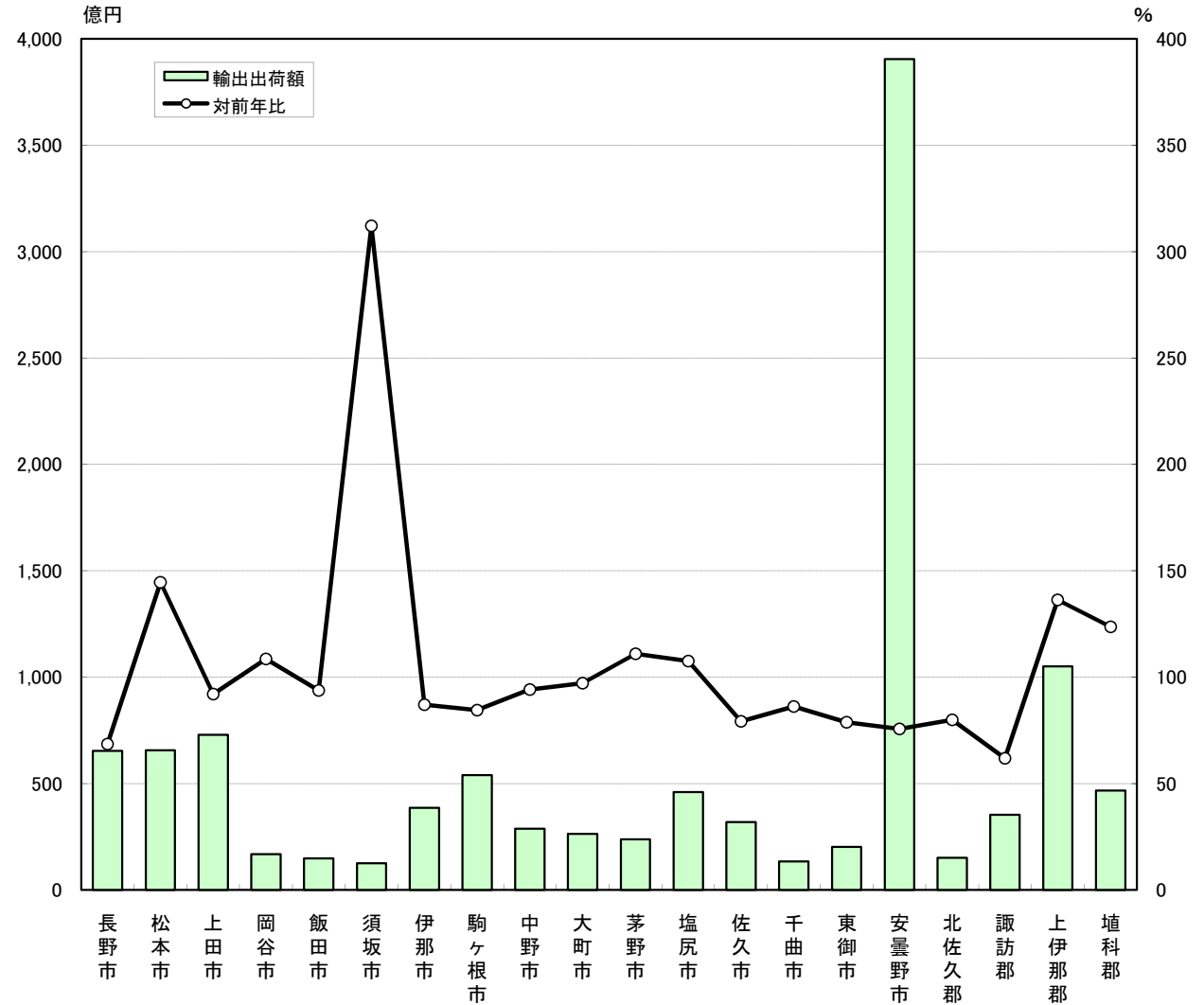
輸出出荷額が多い市郡は、安曇野市、上伊那郡、上田市などとなっています。
輸出出荷額の対前年比が高いのは須坂市、松本市、上伊那郡などとなっています。

表－12 市郡別の輸出入荷額

(単位:金額:万円、対前年比:%)

市 郡	平成22年	平成 23 年	対前年比
長野市	9,533,529	6,533,048	68.5
松本市	4,538,170	6,563,249	144.6
上田市	7,922,948	7,292,922	92.0
岡谷市	1,545,862	1,678,505	108.6
飯田市	1,575,934	1,476,521	93.7
諏訪市	778,674	621,882	79.9
須坂市	403,287	1,259,002	312.2
小諸市	1,066,821	946,081	88.7
伊那市	4,430,706	3,859,219	87.1
駒ヶ根市	6,382,643	5,392,609	84.5
中野市	3,055,529	2,877,292	94.2
大町市	2,712,132	2,636,869	97.2
飯山市	X	1,052	X
茅野市	2,144,745	2,378,976	110.9
塩尻市	4,271,318	4,594,718	107.6
佐久市	4,023,828	3,188,351	79.2
千曲市	1,545,780	1,333,368	86.3
東御市	2,560,194	2,018,264	78.8
安曇野市	51,636,685	39,055,290	75.6
南佐久郡	X	X	X
北佐久郡	1,897,111	1,515,544	79.9
小 県 郡	—	—	—
諏訪 郡	5,696,042	3,526,301	61.9
上伊那郡	7,707,849	10,504,563	136.3
下伊那郡	504,775	485,421	96.2
木 曽 郡	1,348,255	392,823	29.1
東筑摩郡	X	X	X
北安曇郡	X	122,647	X
埴 科 郡	3,774,769	4,667,838	123.7
上高井郡	23,219	X	x
下高井郡	—	—	—
上水内郡	389,863	479,365	123.0
下水内郡	—	—	—
合 計	131,606,629	115,519,582	87.8

図－22 市郡別の輸出入荷額(輸出入荷額100億円以上の市郡)



統計表

1 業種別事業所数・従業者数・輸出入出荷額

(単位:事業所数:所、従業者数:人、金額:万円、構成比:%)

業 種	事 業 所 数						従 業 者 数		輸 出 出 荷 額				
	総数	構成比	組 織 別		規 模 別		総 数	構 成 比	総 額	構 成 比	形 態 別		
			法 人	個 人	299人 以下	300人 以上					直接輸出額	間接輸出額	輸出向加工賃 受 取 額
9・10 食 料	49	12.3	49	—	48	1	3,111	4.7	247,624	0.2	47,489	137,135	63,000
11 織 維	1	0.3	1	—	1	—	X	X	X	X	X	—	—
12 木 材	—	—	—	—	—	—	—	—	—	—	—	—	—
13 家 具	2	0.5	2	—	2	—	X	X	X	X	—	X	—
14 紙・パルプ	2	0.5	2	—	2	—	X	X	X	X	X	X	—
15 印 刷	—	—	—	—	—	—	—	—	—	—	—	—	—
16 化 学	11	2.8	11	—	10	1	2,285	3.4	340,880	0.3	257,005	83,875	—
17 石 油	—	—	—	—	—	—	—	—	—	—	—	—	—
18 プラスチック	19	4.8	19	—	19	—	1,388	2.1	482,134	0.4	375,339	99,960	6,835
19 ゴ ム	5	1.3	5	—	4	1	497	0.7	34,792	0.0	31,196	3,596	—
20 皮 革	—	—	—	—	—	—	—	—	—	—	—	—	—
21 窯 業	6	1.5	6	—	5	1	781	1.2	2,936,850	2.5	1,358,144	1,578,706	—
22 鉄 鋼	—	—	—	—	—	—	—	—	—	—	—	—	—
23 非 鉄	12	3.0	12	—	12	—	1,023	1.5	793,314	0.7	402,125	391,189	—
24 金 属	21	5.3	21	—	18	3	2,099	3.2	1,718,946	1.5	1,356,948	216,282	145,716
25 はん用機械	16	4.0	16	—	10	6	3,984	6.0	6,806,112	5.9	2,560,996	4,235,479	9,637
26 生産用機械	68	17.0	68	—	58	10	8,739	13.1	11,571,753	10.0	8,010,981	3,532,546	28,226
27 業務用機械	34	8.5	34	—	32	2	4,846	7.3	4,789,626	4.1	4,037,892	712,758	38,976
28 電 子	50	12.5	50	—	36	14	14,971	22.5	26,377,849	22.8	22,857,617	3,520,232	—
29 電 気	45	11.3	45	—	38	7	7,143	10.7	4,746,953	4.1	1,984,177	2,760,795	1,981
30 情 報	17	4.3	17	—	10	7	8,989	13.5	46,612,217	40.4	8,240,582	38,343,235	28,400
31 輸 送	25	6.3	25	—	22	3	3,951	5.9	6,185,595	5.4	3,498,538	2,622,628	64,429
32 そ の 他	16	4.0	16	—	14	2	2,313	3.5	1,868,156	1.6	1,237,459	630,657	40
合 計	399	100.0	399	—	341	58	66,594	100.0	115,519,582	100.0	56,258,212	58,874,130	387,240

(注) 輸出入出荷額は、事業所の産業分類に従い集計した額であるため、品目別に集計した額と異なる場合があります。

2 品目別事業所数・従業者数・輸出出荷額

(単位:事業所数:所、金額:万円)

製造品及び 賃加工品番号	製 造 品 及 び 賃 加 工 品	事業 所数	輸出出荷額	直接出荷額	間接輸出	輸出向加工賃 受取額
	計		115,519,582	56,258,212	58,874,130	387,240
09	食 料 計		161,545	43,409	118,136	—
0931	野 菜 缶 詰 ・ 果 実 缶 詰 ・ 農 産 保 存 食 料 品	2	X	—	X	—
0932	野 菜 漬 物	3	3,421	—	3,421	—
0941	味 ぞ	8	51,186	6,602	44,584	—
0944	食 酢	1	X	—	X	—
0949	そ の 他 の 調 味 料	2	X	X	X	—
0972	生 菓 子	2	X	—	X	—
0973	ビ ス ケ ッ ト 類 ・ 干 菓 子	1	X	—	X	—
0979	そ の 他 の パ ン ・ 菓 子	2	X	—	X	—
0992	め ん 類	4	573	23	550	—
0993	豆 腐 ・ 油 揚	1	X	X	X	—
0996	そ う (惣) 菜	1	X	X	—	—
0999	他 に 分 類 さ れ な い 食 料 品	5	38,058	23,496	14,562	—
10	飲 料 計		86,945	X	X	X
1011	清 涼 飲 料	2	X	—	X	X
1021	果 実 酒	2	X	—	X	—
1022	ビ ー ル 類	1	X	X	X	—
1023	清 酒	15	21,788	2,399	19,389	—
1024	蒸 留 酒 ・ 混 成 酒	4	255	25	230	—
1061	配 合 飼 料	1	X	X	—	—
1062	単 体 飼 料	1	X	X	—	—
11	織 維 計		203	203	—	—
1157	フ ェ ル ト ・ 不 織 布	1	X	X	—	—
1183	ス カ ー フ ・ マ フ ラ ー ・ ハ ン カ チ ーフ	1	X	X	—	—

製造品及び 賃加工品番号	製 造 品 及 び 賃 加 工 品	事業 所数	輸 出 出 荷 額			
			輸出出荷額	直接出荷額	間接輸出	輸出向加工賃 受取額
1191	寝 具	1	X	X	—	—
13	家 具 計		X	—	X	—
1312	金 属 製 家 具	2	X	—	X	—
14	紙 ・ パ ル プ 計		X	X	X	—
1422	板 紙	1	X	—	X	—
1499	そ の 他 の パ ル プ ・ 紙 ・ 紙 加 工 品	1	X	X	X	—
16	化 学 計		353,922	269,934	83,988	—
1629	そ の 他 の 無 機 化 学 工 業 製 品	2	X	—	X	—
1632	脂 肪 族 系 中 間 物	1	X	X	—	—
1635	プ ラ ス チ ッ ク	1	X	X	—	—
1644	塗 料	1	X	X	—	—
1645	印 刷 イ ン キ	1	X	X	—	—
1651	医 薬 品 原 薬	1	X	X	—	—
1652	医 薬 品 製 剤	3	62,916	24,304	38,612	—
1654	生 薬 ・ 漢 方 製 剤	2	X	X	—	—
1661	仕 上 用 ・ 皮 膚 用 化 粧 品	2	X	X	—	—
1662	頭 髪 用 化 粧 品	1	X	—	X	—
1669	そ の 他 の 化 粧 品 ・ 歯 磨 ・ 化 粧 用 調 整 品	1	X	—	X	—
1692	農 薬	1	X	—	X	—
1699	他 に 分 類 さ れ な い 化 学 工 業 製 品	1	X	X	X	—
18	プ ラ ス チ ッ ク 計		481,901	X	X	X
1811	プ ラ ス チ ッ ク 板 ・ 棒	1	X	X	—	—
1812	プ ラ ス チ ッ ク 管	2	X	X	X	—
1815	プラスチック板・棒・管・継手・異形押出製品の加工品	1	X	X	—	—
1825	プラスチックフィルム・シート・床材・合成皮革の加工品	2	X	X	X	X
1831	電 気 機 械 器 具 用 プ ラ ス チ ッ ク 製 品	5	10,456	5,956	4,500	—
1832	輸 送 機 械 器 具 用 プ ラ ス チ ッ ク 製 品	4	18,488	8,438	5,000	5,050

製造品及び 賃加工品番号	製 造 品 及 び 賃 加 工 品	事業 所数	輸出出荷額			
				直接出荷額	間接輸出	輸出向加工賃 受取額
1833	そ の 他 の 工 業 用 プ ラ ス チ ッ ク 製 品	3	115,338	115,338	—	—
1834	工 業 用 プ ラ ス チ ッ ク 製 品 の 加 工 品	1	X	X	—	—
1841	軟 質 プ ラ ス チ ッ ク 発 泡 製 品	2	X	X	X	—
1845	発 泡 ・ 強 化 プ ラ ス チ ッ ク 製 品 の 加 工 品	1	X	X	—	—
1851	プ ラ ス チ ッ ク 成 形 材 料	1	X	—	X	—
1892	プ ラ ス チ ッ ク 製 容 器	2	X	X	X	—
1898	他に分類されないプラスチック製品の加工品	2	X	X	X	—
19	ゴ ム 計		X	X	X	—
1933	工 業 用 ゴ ム 製 品	4	34,097	30,631	3,466	—
1992	医 療 ・ 衛 生 用 ゴ ム 製 品	2	X	X	X	—
21	窯 業 計		2,936,862	1,358,156	1,578,706	—
2117	ガ ラ ス 繊 維 ・ 同 製 品	1	X	—	X	—
2146	陶 磁 器 製 タ イ ル	1	X	X	—	—
2161	炭 素 質 電 極	1	X	X	X	—
2169	そ の 他 の 炭 素 ・ 黒 鉛 製 品	1	X	X	X	—
2171	研 磨 材	3	1,029,065	734,946	294,119	—
2172	研 削 と 石	1	X	X	X	—
2183	人 工 骨 材	1	X	X	—	—
22	鉄 鋼 計		X	X	—	—
2232	冷 間 圧 延 業	1	X	X	—	—
2253	鋳 鋼	1	X	X	—	—
23	非 鉄 計		804,069	402,880	401,189	—
2319	そ の 他 の 非 鉄 金 属 第 1 次 製 錬 ・ 精 製 品	2	X	X	X	—
2322	ア ル ミ ニ ウ ム 第 2 次 製 錬 ・ 精 製 品	2	X	X	X	—
2329	そ の 他 の 非 鉄 金 属 第 2 次 製 錬 ・ 精 製 品	1	X	—	X	—
2331	伸 銅 品	2	X	X	X	—
2341	電 線 ・ ケ ー ブ ル	2	X	X	X	—

製造品及び 賃加工品番号	製 造 品 及 び 賃 加 工 品	事業 所数	輸出出荷額			
				直接出荷額	間接輸出	輸出向加工賃 受取額
2351	銅 ・ 同 合 金 鋳 物	2	X	—	X	—
2352	非 鉄 金 属 鋳 物	1	X	X	X	—
2353	アルミニウム・同合金ダイカスト	3	10,378	2,767	7,611	—
2399	他 に 分 類 さ れ な い 非 鉄 金 属	2	X	X	—	—
24	金 属 計		1,668,387	1,292,205	216,556	159,626
2422	機 械 刃 物	1	X	X	—	—
2425	手 引 の こ ぎ り ・ の こ 刃	1	X	X	X	—
2431	配 管 工 事 用 附 属 品	1	X	X	—	—
2433	温 風 ・ 温 水 暖 房 装 置	1	X	X	X	—
2452	金 属 プ レ ス 製 品	8	275,241	211,846	63,395	—
2453	粉 末 や 金 製 品	3	15,064	14,464	600	—
2461	金 属 製 品 塗 装	2	X	—	X	X
2463	金 属 彫 刻	1	X	—	—	X
2464	電 気 め っ き	1	X	—	—	X
2469	そ の 他 の 金 属 表 面 処 理	1	X	X	—	—
2481	ボルト・ナット・リベット・小ねじ・木ねじ等	1	X	X	—	—
2492	金 属 製 ス プ リ ン グ	3	393,664	248,169	145,495	—
25	は ん 用 機 械 計		6,399,393	X	X	X
2511	ボ イ ラ	1	X	X	—	—
2513	は ん 用 内 燃 機 関	1	X	X	—	—
2521	ポンプ・同装置	3	817,352	791,331	26,021	—
2522	空 気 圧 縮 機 ・ ガ ス 圧 縮 機 ・ 送 風 機	3	2,785,771	62,639	2,723,132	—
2523	油 圧 ・ 空 圧 機 器	2	X	X	X	—
2531	動 力 伝 導 装 置	1	X	—	X	—
2533	物 流 運 搬 設 備	1	X	X	—	—
2535	冷 凍 機 ・ 温 湿 調 整 装 置	2	X	X	X	X
2592	弁 ・ 同 附 属 品	3	359,121	1,874	357,247	—

製造品及び 賃加工品番号	製 造 品 及 び 賃 加 工 品	事業 所数	輸出出荷額			
				直接出荷額	間接輸出	輸出向加工賃 受取額
2594	玉 軸 受 ・ こ ろ 軸 受	2	X	X	—	—
2595	ピ ス ト ン リ ン グ	1	X	X	X	—
2596	他 に 分 類 さ れ な い は ん 用 機 械 ・ 装 置	1	X	X	—	—
2599	各 種 機 械 ・ 同 部 分 品 製 造 修 理	1	X	X	X	—
26	生 産 用 機 械 計		12,803,611	8,746,076	4,010,648	46,887
2611	農 業 用 機 械	5	421,133	298,316	122,817	—
2621	建 設 機 械 ・ 鉋 山 機 械	7	3,820,316	3,803,695	12,051	4,570
2641	食 品 機 械 ・ 同 装 置	1	X	—	X	—
2644	印 刷 ・ 製 本 ・ 紙 工 機 械	3	X	X	X	—
2651	鋳 造 装 置	1	X	—	X	—
2653	プ ラ ス チ ッ ク 加 工 機 械 ・ 同 附 属 装 置	5	2,523,530	1,510,979	1,012,551	—
2661	金 属 工 作 機 械	11	1,338,491	700,327	638,164	—
2662	金 属 加 工 機 械	3	41,562	28,962	263	X
2663	金属工作機械用・金属加工機械用部分品・附属品	6	96,439	19,864	76,575	—
2664	機 械 工 具	7	213,842	161,631	33,414	18,797
2671	半 導 体 製 造 装 置	13	960,814	430,394	530,420	—
2672	フ ラ ッ ト パ ネ ル デ ィ ス プ レ イ 製 造 装 置	2	X	X	X	—
2691	金 属 用 金 型 ・ 同 部 分 品 ・ 附 属 品	6	125,497	57,454	68,043	—
2692	非 金 属 用 金 型 ・ 同 部 分 品 ・ 附 属 品	5	91,566	89,566	—	2,000
2693	真 空 装 置 ・ 真 空 機 器	3	X	X	X	X
2694	ロ ボ ッ ト	5	1,336,746	1,041,821	285,814	9,111
2699	他 に 分 類 さ れ な い 生 産 用 機 械 ・ 同 部 分 品	16	995,424	94,775	900,649	—
27	業 務 用 機 械 計		4,741,874	4,019,964	720,405	1,505
2711	複 写 機	1	X	X	—	—
2719	そ の 他 の 事 務 用 機 械 器 具	3	116,878	94,394	22,484	—
2721	サ ー ビ ス 用 機 械 器 具	3	32,490	12,736	19,754	—
2729	そ の 他 の サ ー ビ ス 用 ・ 娯 楽 用 機 械 器 具	1	X	X	—	—

製造品及び 賃加工品番号	製 造 品 及 び 賃 加 工 品	事業 所数	輸出出荷額			
				直接出荷額	間接輸出	輸出向加工賃 受取額
2731	体 積 計	1	X	X	—	—
2733	圧 力 計 ・ 流 量 計 ・ 液 面 計 等	3	508,475	446,383	62,092	—
2734	精 密 測 定 器	1	X	X	X	—
2736	試 験 機	3	32,065	15,940	16,125	—
2739	その他の計量器・測定器・分析機器・試験機・測量機械器具・理化学機械器具	2	X	X	X	—
2741	医 療 用 機 械 器 具	7	608,920	228,496	380,424	—
2742	歯 科 用 機 械 器 具	1	X	X	—	—
2744	歯 科 材 料	1	X	X	X	—
2751	顕 微 鏡 ・ 望 遠 鏡 等	6	2,568,443	2,535,716	31,222	1,505
2752	写 真 機 ・ 映 画 用 機 械 ・ 同 附 属 品	1	X	X	—	—
2753	光 学 機 械 用 レ ン ズ ・ プ リ ズ ム	8	639,387	571,445	67,942	—
28	電 子 計		25,157,476	22,053,083	3,079,191	25,202
2812	光 電 変 換 素 子	2	X	X	X	—
2813	半 導 体 素 子	1	X	X	—	—
2814	集 積 回 路	3	787,869	787,869	—	—
2815	液 晶 パ ネ ル ・ フ ラ ッ ト パ ネ ル	2	X	X	—	—
2821	抵 抗 器 ・ コ ン デ ン サ ・ 変 成 器 ・ 複 合 部 品	10	4,550,613	4,161,765	388,848	—
2822	音 響 部 品 ・ 磁 気 ヘ ッ ド ・ 小 形 モ ー タ	3	293,416	268,804	X	—
2823	コ ネ ク タ ・ ス イ ッ チ ・ リ レ ー	6	242,977	242,761	216	—
2841	電 子 回 路 基 板	9	7,865,881	7,038,109	827,772	—
2842	電 子 回 路 実 装 基 板	3	710,888	226,097	484,791	—
2851	電源ユニット・高周波ユニット・コントロールユニット	3	347,480	347,480	—	—
2859	そ の 他 の ユ ニ ッ ト 部 品	3	110,892	54,058	31,768	25,066
2899	そ の 他 の 電 子 部 品 ・ デ バ イ ス ・ 電 子 回 路	20	5,630,762	4,310,672	1,319,954	136
29	電 気 計		5,658,466	2,926,720	2,729,765	1,981
2911	発 電 機 ・ 電 動 機 ・ そ の 他 の 回 転 電 気 機 械	9	2,770,029	805,487	1,964,542	—
2913	電 力 開 閉 装 置	4	347,286	8,262	339,024	—

製造品及び 賃加工品番号	製 造 品 及 び 賃 加 工 品	事業 所数	輸 出 出 荷 額			
				直接出荷額	間接輸出	輸出向加工賃 受取額
2914	配 電 盤 ・ 電 力 制 御 装 置	1	X	X	—	—
2915	配 線 器 具 ・ 配 線 附 属 品	3	28,914	25,451	3,463	—
2922	内 燃 機 関 電 装 品	2	X	X	X	—
2929	そ の 他 の 産 業 用 電 気 機 械 器 具	5	90,424	74,995	15,429	—
2931	ち ゅ う 房 機 器	3	4,829	3,656	1,173	—
2932	空 調 ・ 住 宅 関 連 機 器	2	X	X	—	—
2939	そ の 他 の 民 生 用 電 気 機 械 器 具	3	36,584	4,577	30,026	1,981
2941	電 球	2	X	X	X	—
2951	蓄 電 池	1	X	X	X	—
2969	そ の 他 の 電 子 応 用 装 置	3	87,344	3,518	83,826	—
2971	電 気 計 測 器	11	895,871	710,268	185,603	—
2972	工 業 計 器	3	11,836	11,836	—	—
2999	そ の 他 の 電 気 機 械 器 具	5	1,092,461	1,087,449	5,012	—
30	情 報 計		46,126,129	X	X	X
3012	携 帯 電 話 機 ・ P H S 電 話 機	1	X	X	—	—
3013	無 線 通 信 機 械 器 具	1	X	—	—	X
3019	そ の 他 の 通 信 機 械 器 具 ・ 同 関 連 機 械 器 具	1	X	X	—	—
3021	ビ デ オ 機 器	1	X	X	—	—
3022	デ ジ タ ル カ メ ラ	3	104,987	104,987	—	—
3023	電 気 音 響 機 械 器 具	3	597,269	597,269	—	—
3031	電 子 計 算 機	1	X	X	—	—
3032	パ ー ソ ナ ル コ ン ピ ュ ー タ	1	X	—	X	—
3033	外 部 記 憶 装 置	2	X	X	—	—
3034	印 刷 装 置	7	3,847,860	3,847,860	—	—
3035	表 示 装 置	2	X	X	—	—
3039	そ の 他 の 附 属 装 置	1	X	X	—	—
31	輸 送 計		6,225,344	3,560,210	2,619,502	45,632

製造品及び 賃加工品番号	製 造 品 及 び 賃 加 工 品	事業 所数	輸出出荷額			
				直接出荷額	間接輸出	輸出向加工賃 受取額
3113	自 動 車 部 分 品 ・ 附 属 品	23	4,158,982	3,470,068	643,282	45,632
3134	舶 用 機 関	3	X	90,142	X	—
3142	航 空 機 用 原 動 機	1	X	—	X	—
32	そ の 他 計		1,869,744	1,239,047	630,657	40
3231	時 計 ・ 同 部 分 品	5	1,240,833	1,141,069	99,764	—
3249	そ の 他 の 楽 器 ・ 楽 器 部 品 ・ 同 材 料	3	35,421	23,027	12,394	—
3253	運 動 用 具	5	116,486	12,484	104,002	—
3261	万 年 筆 ・ ペ ン 類 ・ 鉛 筆	1	X	X	—	—
3296	情 報 記 録 物	1	X	X	—	—
3297	眼 鏡	1	X	X	X	—
3299	他 に 分 類 さ れ な い そ の 他 の 製 造 品	3	933	X	X	40

3 業種別の製造品出荷額等に対する輸出割合

(単位:金額:万円、輸出割合:%)

	平成 22 年				平成 23 年			
	製造品出荷額等	輸出出荷額	輸出割合	対前年増減	製造品出荷額等	輸出出荷額	輸出割合	対前年増減
9・10 食 料	61,055,064	166,767	0.3	-0.1		248,490		
11 織 維	1,497,515	x	x			203		
12 木 材	2,312,632	—	—	—		—		
13 家 具	1,763,630	—	—	—		x		
14 紙・パルプ	7,342,869	x	x	x		x		
15 印 刷	7,217,719	x	x	x		—		
16 化 学	11,993,021	286,126	2.4	0.1		353,922		
17 石 油	176,512	—	—	—		—		
18 プラスチック	14,052,987	438,142	3.1	0.1		481,901		
19 ゴ ム	1,406,436	x	x	x		x		
20 皮 革	621,504	—	—	—		—		
21 窯 業	11,147,085	2,410,694	21.6	-5.2		2,936,862		
22 鉄 鋼	4,503,858	—	—	—		x		
23 非 鉄	12,103,371	1,784,909	14.7	-0.2		804,069		
24 金 属	24,202,472	1,824,745	7.5	1.9		1,668,387		
25 はん用機械	27,054,231	3,577,049	13.2	-3.8		6,399,393		
26 生産用機械	36,264,586	12,034,390	33.2	4.2		12,803,611		
27 業務用機械	21,825,193	4,381,384	20.1	0.3		4,741,874		
28 電 子	86,659,122	27,802,743	32.1	0.7		25,157,476		
29 電 気	33,831,545	6,591,455	19.5	-2.0		5,658,466		
30 情 報	134,808,632	59,709,213	44.3	2.3		46,126,129		
31 輸 送	37,098,502	8,480,640	22.9	4.6		6,225,344		
32 そ の 他	9,800,080	2,093,392	21.4	2.3		1,869,744		
合 計	548,738,566	131,606,629	24.0	0.8		115,519,582		

(注) ・製造品出荷額等は従業者10人以上の事業所の値

・平成23年の製造品出荷額等は、「平成23年工業統計調査」が「平成24年経済センサス-活動調査」に統合されたため、本報告書発表時点では公表されていません

4 仕向地別・業種別輸出入荷額

(金額単位: 万円)

暦年別	総 額	対前年 伸び率 (%)	ア ジ ア										ア ジ ア 計
			中 国	香 港	台 湾	シン ガ ポ ール	韓 国	マレーシア	フィリピン	タ イ	インド ネ シ ア	そ の 他 ア ジ ア	
平成元年	74,046,242	-5.0	737,809	5,873,751	2,893,480	2,517,606	2,761,753	754,369	183,849	4,084,507	211,182	468,624	20,486,930
平成2年	84,910,022	14.7	521,996	5,855,302	3,120,587	4,688,715	3,325,866	949,829	296,592	4,786,486	522,270	439,114	24,506,757
平成3年	89,936,723	5.9	764,321	7,197,909	3,943,632	4,696,387	3,664,271	1,304,767	382,718	4,109,042	518,534	566,294	27,147,875
平成4年	90,530,318	0.7	1,212,775	7,770,763	3,937,405	4,585,252	4,040,640	1,640,296	349,795	4,002,799	482,683	653,702	28,676,110
平成5年	90,544,703	0.0	1,748,584	8,111,336	3,945,452	7,423,437	3,440,122	3,228,343	345,516	4,433,345	609,504	600,305	33,885,944
平成6年	94,976,971	4.9	1,594,529	8,007,750	4,323,382	6,064,506	4,973,908	2,690,724	399,483	4,701,723	479,576	494,765	33,730,346
平成7年	117,578,613	23.8	1,586,079	9,644,303	7,101,734	8,532,467	6,483,181	3,755,617	662,766	8,595,115	737,004	766,299	47,864,565
平成8年	119,600,381	1.7	3,129,323	9,906,516	5,479,746	7,206,864	6,134,964	2,816,328	2,163,215	9,221,692	697,714	728,722	47,485,084
平成9年	129,858,507	8.6	3,312,789	8,306,263	5,796,766	8,379,020	6,511,040	4,599,559	3,428,181	10,374,704	803,948	498,309	52,010,579
平成10年	126,287,893	-2.8	3,187,114	10,133,096	6,948,716	7,238,961	3,948,849	6,260,416	3,052,651	3,769,055	703,938	398,520	45,641,316
平成11年	122,067,638	-3.3	3,779,968	10,907,481	7,885,517	6,810,407	4,602,777	5,498,674	3,077,757	2,754,697	1,263,861	559,792	47,140,931
平成12年	138,792,682	13.7	6,010,111	10,434,772	9,707,079	8,853,961	6,308,355	4,927,864	4,005,895	2,224,705	451,460	613,839	53,538,041
平成13年	123,619,405	-10.9	7,789,652	10,735,002	6,818,847	6,421,689	6,127,711	4,260,107	3,769,606	2,365,096	548,144	572,867	49,408,721
平成14年	94,208,631	-23.8	8,203,665	9,036,476	5,618,177	6,060,592	4,504,608	2,707,696	3,719,079	2,449,708	2,180,320	801,972	45,282,293
平成15年	110,468,263	17.3	17,353,450	9,753,675	5,738,660	4,357,119	4,458,776	3,753,518	2,821,817	2,886,586	703,756	589,947	52,417,304
平成16年	131,126,375	18.7	20,917,948	13,218,300	7,753,111	4,083,285	6,193,490	3,454,423	3,238,852	3,303,507	1,116,679	750,392	64,029,987
平成17年	153,770,113	17.3	17,619,956	15,186,804	7,937,036	4,604,327	8,885,591	3,986,366	3,347,545	2,826,672	1,077,207	718,849	66,190,353
平成18年	147,171,590	-4.3	18,022,612	13,206,782	7,402,611	3,801,158	8,964,177	3,206,050	4,164,838	3,988,494	1,020,587	876,691	64,654,000
平成19年	161,770,461	9.9	19,270,860	15,253,318	7,735,324	5,156,981	7,590,774	3,649,666	3,685,472	4,659,723	1,203,866	3,722,678	71,928,662
平成20年	148,813,023	-8.0	20,053,821	13,974,215	7,671,035	5,730,597	7,223,233	4,163,745	2,475,005	4,633,719	1,081,095	1,009,212	68,015,677
平成21年	101,877,605	-31.5	14,798,559	10,526,653	4,621,794	2,316,474	4,710,349	6,969,961	1,068,753	2,835,749	619,835	890,896	49,359,023
平成22年	131,606,629	29.2	19,323,204	13,282,266	5,866,728	2,937,041	4,849,350	8,911,428	1,448,636	3,814,730	879,531	2,118,733	63,431,647
平成23年	115,519,582	-12.2	20,062,875	9,270,336	5,187,101	1,850,637	4,812,756	7,444,438	1,065,603	4,069,615	1,116,404	2,864,441	57,744,206
構成比			17.4%	8.0%	4.5%	1.6%	4.2%	6.4%	0.9%	3.5%	1.0%	2.5%	50.0%
業種別		構成比(%)											
9・10食料	248,490	0.2	2,322	13,487	16,923	1,019	32,417	538	16	12,349	362	3,830	83,263
11織 維	x	x	—	—	—	—	—	x	—	—	—	—	x
12木 材	—	—	—	—	—	—	—	—	—	—	—	—	—
13家 具	x	x	—	—	—	x	—	—	—	—	—	—	x
14紙・パルプ	x	x	x	—	x	—	x	—	—	—	—	—	x
15印 刷	—	—	—	—	—	—	—	—	—	—	—	—	—
16化 学	354,257	0.3	76,317	27,405	19,041	9,037	36,708	14,688	41	1,240	3,136	1,158	188,771
17石 油	—	—	—	—	—	—	—	—	—	—	—	—	—
18プラスチック	482,290	0.4	173,223	45,241	6,380	10,998	21,608	47,013	3,954	12,723	4,799	12,933	338,872
19ゴ ム	34,835	0.0	15,315	0	130	0	0	608	0	813	0	15,322	32,188
20皮 革	—	—	—	—	—	—	—	—	—	—	—	—	—
21窯 業	2,939,892	2.5	161,396	62	532,700	16,977	558,385	47,491	207,569	134,890	2,794	20,995	1,683,259
22鉄 鋼	x	x	x	—	—	—	—	—	—	—	—	x	x
23非 鉄	1,077,218	0.9	73,252	54,189	44,740	153,143	57,739	282	151,398	57,879	0	203	592,825
24金 属	1,668,662	1.4	772,899	117,320	19,170	9,538	30,065	201,584	3,217	97,095	42,032	4,669	1,297,589
25はん用機械	6,407,272	5.5	1,660,187	76,981	30,144	72,090	509,574	25,108	25,538	981,004	493,166	512,401	4,386,193
26生産用機械	12,547,082	10.9	2,394,480	274,064	826,024	439,303	653,939	144,917	199,649	656,564	136,096	179,814	5,904,850
27業務用機械	4,737,244	4.1	800,375	155,835	205,041	61,972	240,954	44,203	61,800	65,764	105,893	121,471	1,863,308
28電 子	26,208,820	22.7	6,673,839	3,972,962	2,009,381	742,557	1,609,024	3,554,986	142,100	618,349	64,569	130,680	19,518,447
29電 気	5,655,756	4.9	1,328,666	721,893	843,790	181,415	500,588	200,537	110,964	86,303	18,905	76,040	4,069,101
30情 報	45,057,847	39.0	4,920,917	2,699,548	625,679	144,491	533,096	3,130,927	88,122	961,125	56,794	1,508,023	14,668,722
31輸 送	6,225,339	5.4	924,331	1,554	6,211	7,303	12,072	2,858	71,235	375,987	187,858	268,317	1,857,726
32そ の 他	1,865,499	1.6	x	1,109,795	x	x	x	x	0	7,530	0	x	1,254,064

4 仕向地別

(金額単位: 万円)

暦年別	北アメリカ			中 南 米			西ヨーロッパ					東 欧 ・ ロ シ ア		
	ア メ リ カ	カ ナ ダ	北アメリカ計	ブラジル	そ の 他 中 南 米	中 南 米 計	ド イ ツ	イギリス	フランス	その他西欧	西 欧 計	東欧	ロ シ ア	東欧・ロシア 計
平成元年	27,969,197	941,803	28,911,000	217,269	369,130	586,399	9,286,377	2,739,876	932,248	3,501,417	16,459,918	215,687	424,562	640,249
平成2年	30,745,791	1,087,191	31,832,982	265,300	688,370	953,670	10,585,076	3,616,143	1,621,295	4,095,193	19,917,707	350,768	593,245	944,013
平成3年	30,870,069	694,691	31,564,760	211,557	1,062,217	1,273,774	11,121,527	3,079,584	1,705,942	5,623,533	21,530,586	114,947	350,112	465,059
平成4年	33,440,729	739,380	34,180,109	129,993	1,018,298	1,148,291	8,147,587	2,747,317	1,341,728	6,415,119	18,651,751	222,913	213,269	436,182
平成5年	31,114,536	577,887	31,692,423	150,829	1,020,995	1,171,824	6,802,777	2,366,432	1,047,843	5,947,351	16,164,403	161,779	256,085	417,864
平成6年	34,652,464	530,199	35,182,663	301,675	860,453	1,162,128	7,651,672	2,693,042	1,048,179	7,227,996	18,620,889	169,703	378,262	547,965
平成7年	39,530,575	294,792	39,825,367	667,438	634,957	1,302,395	8,150,551	3,929,281	1,093,055	8,965,650	22,138,537	211,414	1,110,776	1,322,190
平成8年	42,145,825	370,477	42,516,302	139,736	771,495	911,231	7,107,299	3,862,893	1,064,902	9,516,197	21,551,291	237,103	803,143	1,040,246
平成9年	46,348,452	441,004	46,789,456	267,446	955,144	1,222,590	7,358,811	2,053,502	924,525	12,676,653	23,013,491	104,075	626,873	730,948
平成10年	44,446,461	301,787	44,748,248	356,083	1,434,507	1,790,590	10,083,986	2,086,824	1,008,797	14,052,480	27,232,087	88,917	1,286,612	1,375,529
平成11年	41,895,388	572,981	42,468,369	381,310	1,087,907	1,469,217	8,979,484	2,636,061	1,089,242	13,052,692	25,757,479	57,900	202,209	260,109
平成12年	42,953,373	747,373	43,700,746	653,704	1,757,376	2,411,080	11,203,190	5,584,413	1,848,234	13,937,279	32,573,116	44,150	498,330	542,480
平成13年	33,530,102	1,031,699	34,561,801	204,559	1,955,946	2,160,505	9,603,705	5,217,908	3,056,384	10,720,768	28,598,765	190,949	936,369	1,127,318
平成14年	25,584,435	514,921	26,099,356	500,063	1,128,500	1,628,563	6,013,089	1,722,681	2,682,228	7,120,175	17,538,173	305,611	57,430	363,041
平成15年	28,865,446	704,710	29,570,156	275,304	1,433,444	1,708,748	6,163,515	2,393,157	5,662,825	7,313,265	21,532,762	156,884	133,617	290,501
平成16年	34,054,308	651,401	34,705,709	324,001	1,594,978	1,918,979	7,267,655	2,110,902	7,704,757	7,591,732	24,675,046	245,599	93,445	339,044
平成17年	45,686,797	391,223	46,078,020	650,628	1,910,969	2,561,597	9,125,134	2,937,934	9,759,257	7,671,561	29,493,886	2,581,481	264,870	2,846,351
平成18年	34,200,855	326,456	34,527,311	837,737	2,377,448	3,215,185	9,651,552	2,381,661	8,610,504	11,208,357	31,852,074	2,994,648	1,110,817	4,105,465
平成19年	38,854,964	248,081	39,103,045	825,956	3,781,794	4,607,750	10,715,820	8,390,675	4,455,765	13,284,387	36,846,647	1,445,695	1,678,620	3,124,315
平成20年	31,875,262	742,072	32,617,334	810,352	3,921,971	4,732,323	8,679,124	7,288,668	3,741,905	12,895,966	32,605,663	1,387,995	2,692,138	4,080,133
平成21年	21,166,509	524,324	21,690,833	679,994	2,797,987	3,477,981	5,665,579	3,463,036	2,946,815	7,472,546	19,547,976	853,091	1,380,071	2,233,162
平成22年	26,281,058	384,238	26,665,296	714,471	4,775,772	5,490,243	6,676,390	4,602,041	4,934,939	8,806,714	25,020,084	1,322,262	3,093,652	4,415,914
平成23年	20,495,491	335,445	20,830,936	1,111,867	4,753,771	5,865,638	6,833,927	3,460,994	2,956,555	7,791,339	21,042,815	1,009,700	2,580,568	3,590,268
構成比	17.7%	0.3%	18.0%	1.0%	4.1%	5.1%	5.9%	3.0%	2.6%	6.7%	18.2%	0.9%	2.2%	3.1%
業種別														
9・10食料	71,013	3,128	74,141	90	50	140	3,588	3,239	4,111	8,505	19,443	754	963	1,717
11織 維	x	—	x	—	—	—	—	—	—	—	—	—	—	—
12木 材	—	—	—	—	—	—	—	—	—	—	—	—	—	—
13家 具	—	—	—	—	—	—	—	—	—	—	—	—	—	—
14紙・パルプ	—	—	—	—	x	x	—	—	—	x	x	—	—	—
15印 刷	—	—	—	—	—	—	—	—	—	—	—	—	—	—
16化 学	50,667	201	50,868	0	5,000	5,000	1,935	344	0	105,335	107,614	0	105	105
17石 油	—	—	—	—	—	—	—	—	—	—	—	—	—	—
18プラスチック	61,946	1,000	62,946	2,520	0	2,520	18,831	452	17,831	32,309	69,423	1,801	0	1,801
19ゴ ム	30	0	30	0	0	0	0	0	0	0	0	0	0	0
20皮 革	—	—	—	—	—	—	—	—	—	—	—	—	—	—
21窯 業	475,250	6	475,256	3,772	5,679	9,451	189,625	22,897	1,978	106,013	320,513	16,056	144,507	160,563
22鉄 鋼	—	—	—	—	—	—	—	—	—	—	—	—	—	—
23非 鉄	80,652	0	80,652	0	0	0	43,886	768	0	357,546	402,200	0	0	0
24金 属	132,075	11,102	143,177	0	973	973	2,092	49,507	9,613	2,560	63,772	2,534	358	2,892
25はん用機械	709,052	1,157	710,209	6,248	84,950	91,198	58,246	448,431	7,536	67,317	581,530	17,713	9,912	27,625
26生産用機械	2,450,450	14,433	2,464,883	8,445	105,654	114,099	1,156,449	671,510	292,877	1,377,345	3,498,181	16,541	27,117	43,658
27業務用機械	1,315,700	37,609	1,353,309	8,638	6,482	15,120	818,089	4,127	14,680	101,993	938,889	18,008	7,280	25,288
28電 子	2,025,178	246,045	2,271,223	19,635	1,812,882	1,832,517	822,065	116,028	68,496	1,531,301	2,537,890	18,129	0	18,129
29電 気	666,872	3,253	670,125	6,643	18,028	24,671	353,159	8,258	201,190	229,055	791,662	8,046	3,375	11,421
30情 報	10,913,649	17,493	10,931,142	678,856	2,689,563	3,368,419	3,110,917	2,013,977	2,328,033	3,711,010	11,163,937	910,002	2,384,373	3,294,375
31輸 送	1,358,618	0	1,358,618	377,020	23,157	400,177	9,390	53,780	4,901	159,613	227,684	0	85	85
32そ の 他	x	18	x	0	x	x	245,655	67,676	5,309	x	x	116	2,493	2,609

4 仕向地別

(金額単位:万円)

暦年別	中 近 東				オセアニア			アフリカ	不 詳
	イ ラ ン	サウジアラ ビ ア	そ の 他 中 近 東	中 近 東 計	オースト ラ リ ア	その他オセ ア ニ ア	オセアニア 計		
平成元年	118,828	190,768	612,017	921,613	980,255	186,066	1,166,321	306,265	4,567,547
平成2年	95,770	204,571	696,157	996,498	1,144,141	145,959	1,290,100	240,619	4,227,676
平成3年	296,638	294,147	673,420	1,264,205	906,906	133,111	1,040,017	309,959	5,340,488
平成4年	194,615	384,015	506,301	1,084,931	782,369	101,715	884,084	246,329	5,222,531
平成5年	188,761	395,840	445,750	1,030,351	763,260	119,211	882,471	181,618	5,117,805
平成6年	234,914	329,972	420,662	985,548	909,761	100,897	1,010,658	164,245	3,572,529
平成7年	251,493	245,132	417,843	914,468	785,167	124,096	909,263	137,859	3,163,969
平成8年	232,892	202,796	649,677	1,085,365	925,305	133,006	1,058,311	134,242	3,818,309
平成9年	196,050	226,187	685,228	1,107,465	854,320	901,905	1,756,225	231,178	2,996,575
平成10年	281,947	169,713	773,748	1,225,408	1,023,463	130,005	1,153,468	252,459	2,868,788
平成11年	264,048	178,677	385,664	828,389	894,524	77,956	972,480	235,912	2,934,752
平成12年	153,419	203,776	318,391	675,586	873,678	75,627	949,305	128,245	4,274,083
平成13年	89,949	284,415	323,670	698,034	899,203	49,206	948,409	125,593	5,990,259
平成14年	116,353	189,695	400,966	707,014	664,023	30,132	694,155	93,792	1,802,244
平成15年	178,429	155,763	353,288	687,480	749,360	38,006	787,366	911,471	2,562,475
平成16年	112,940	135,237	468,489	716,666	844,039	92,094	936,133	144,474	3,660,337
平成17年	135,608	97,475	753,060	986,143	500,801	49,167	549,968	152,427	4,911,368
平成18年	181,140	184,984	641,386	1,007,510	419,983	128,054	548,037	282,908	6,979,100
平成19年	71,119	207,831	776,713	1,055,663	517,823	95,613	613,436	261,567	4,229,376
平成20年	58,516	129,190	1,572,776	1,760,482	545,047	58,761	603,808	246,341	4,151,262
平成21年	44,136	181,530	1,467,246	1,692,912	322,548	55,821	378,369	179,401	3,317,948
平成22年	45,018	142,567	2,132,865	2,320,450	281,198	62,431	343,629	172,368	3,746,998
平成23年	36,195	163,821	1,956,708	2,156,724	282,865	50,745	333,610	188,396	3,766,989
構成比	0.0%	0.1%	1.7%	1.9%	0.2%	0.0%	0.3%	0.2%	3.3%
業種別									
9・10食料	0	0	412	412	3,166	1,146	4,312	42	65,020
11織 維	—	—	—	—	—	—	—	—	—
12木 材	—	—	—	—	—	—	—	—	—
13家 具	—	—	—	—	x	—	x	—	—
14紙・パルプ	—	—	—	—	—	—	—	—	—
15印 刷	—	—	—	—	—	—	—	—	—
16化 学	0	0	167	167	1,689	43	1,732	0	0
17石 油	—	—	—	—	—	—	—	—	—
18プラスチック	0	0	0	0	0	0	0	0	6,728
19ゴ ム	0	0	2,560	2,560	0	0	0	57	0
20皮 革	—	—	—	—	—	—	—	—	—
21窯 業	18,567	30,734	207,446	256,747	172	0	172	33,730	201
22鉄 鋼	—	—	—	—	—	—	—	—	—
23非 鉄	0	0	1,541	1,541	0	0	0	0	0
24金 属	0	0	324	324	0	309	309	0	159,626
25はん用機械	4,628	19,945	121,701	146,274	2,179	68	2,247	81,112	380,884
26生産用機械	34	60,902	38,975	99,911	123,357	17,994	141,351	14,660	265,489
27業務用機械	768	11,556	84,075	96,399	72,821	10,608	83,429	14,495	347,007
28電 子	0	547	3,281	3,828	257	35	292	1,076	25,418
29電 気	12,198	36,626	16,707	65,531	13,793	1,733	15,526	1,747	5,972
30情 報	0	0	1,461,147	1,461,147	49,766	18,626	68,392	39,426	62,287
31輸 送	0	3,511	18,372	21,883	8,422	183	8,605	2,008	2,348,553
32そ の 他	0	0	0	0	x	0	x	43	99,804

5 市郡別等の事業所数・従業者数・輸出出荷額

(1) 市郡別の状況

市 郡	事 業 所 数						従 業 者 数		輸 出 出 荷 額				
	総数	構成比 %	組織別		規模別		総 数 人	構成比 %	総 額 万円	構成比 %	形 態 別		
			法人	個人	299人 以下	300人 以上					直接輸出額 万円	間接輸出額 万円	輸出向加工賃受取額 万円
長 野 市	24	6.0	24	—	18	6	4,884	7.3	6,533,048	5.7	6,380,096	152,952	—
松 本 市	26	6.5	26	—	20	6	6,879	10.3	6,563,249	5.7	6,375,811	171,547	15,891
上 田 市	30	7.5	30	—	21	9	6,894	10.4	7,292,922	6.3	4,854,341	2,424,197	14,384
岡 谷 市	19	4.8	19	—	18	1	2,253	3.4	1,678,505	1.5	729,932	892,486	56,087
飯 田 市	21	5.3	21	—	20	1	2,029	3.0	1,476,521	1.3	550,536	916,738	9,247
諏 訪 市	17	4.3	17	—	16	1	1,513	2.3	621,882	0.5	566,299	55,583	—
須 坂 市	11	2.8	11	—	9	2	1,856	2.8	1,259,002	1.1	312,080	946,922	—
小 諸 市	5	1.3	5	—	5	—	506	0.8	946,081	0.8	151,751	794,330	—
伊 那 市	14	3.5	14	—	12	2	1,852	2.8	3,859,219	3.3	3,010,896	702,094	146,229
駒ヶ根市	19	4.8	19	—	16	3	2,825	4.2	5,392,609	4.7	3,025,621	2,366,668	320
中 野 市	8	2.0	8	—	7	1	1,955	2.9	2,877,292	2.5	2,750,811	126,481	—
大 町 市	5	1.3	5	—	4	1	788	1.2	2,636,869	2.3	1,345,811	1,291,058	—
飯 山 市	3	0.8	3	—	3	—	87	0.1	1,052	0.0	16	1,036	—
茅 野 市	25	6.3	25	—	22	3	3,342	5.0	2,378,976	2.1	943,548	1,435,428	—
塩 尻 市	14	3.5	14	—	12	2	6,294	9.5	4,594,718	4.0	3,885,402	709,316	—
佐 久 市	26	6.5	26	—	25	1	2,709	4.1	3,188,351	2.8	2,948,682	201,560	38,109
千 曲 市	12	3.0	12	—	9	3	2,310	3.5	1,333,368	1.2	999,567	333,801	—
東 御 市	8	2.0	8	—	8	—	871	1.3	2,018,264	1.7	1,954,193	64,071	—
安曇野市	14	3.5	14	—	13	1	1,599	2.4	39,055,290	33.8	602,329	38,389,961	63,000
南佐久郡	1	0.3	1	—	1	—	x	x	x	x	—	x	—
北佐久郡	7	1.8	7	—	5	2	1,139	1.7	1,515,544	1.3	925,530	590,014	—
小 県 郡	2	0.5	2	—	2	—	x	x	x	x	x	—	—
諏 訪 郡	13	3.3	13	—	9	4	4,220	6.3	3,526,301	3.1	3,064,928	461,373	—
上伊那郡	37	9.3	37	—	32	5	5,421	8.1	10,504,563	9.1	5,646,526	4,858,037	—
下伊那郡	12	3.0	12	—	12	—	1,031	1.5	485,421	0.4	237,873	220,482	27,066
木 曽 郡	6	1.5	6	—	6	—	447	0.7	392,823	0.3	5,125	387,698	—
東筑摩郡	1	0.3	1	—	1	—	x	x	x	x	—	x	—
北安曇郡	3	0.8	3	—	3	—	275	0.4	122,647	0.1	38,928	83,719	—
埴 科 郡	11	2.8	11	—	8	3	2,053	3.1	4,667,838	4.0	4,424,753	226,178	16,907
上高井郡	1	0.3	1	—	1	—	x	x	x	x	—	x	—
下高井郡	—	—	—	—	—	—	—	—	—	—	—	—	—
上水内郡	4	1.0	4	—	3	1	458	0.7	479,365	0.4	418,382	60,983	—
下水内郡	—	—	—	—	—	—	—	—	—	—	—	—	—
合 計	399	100.0	399	—	341	58	66,594	100.0	115,519,582	100.0	56,258,212	58,874,130	387,240

(2) 地域別の状況

地 域	事 業 所 数						従 業 者 数		輸 出 出 荷 額				
	総数	構成比 %	組 織 別		規 模 別		総 数 人	構 成 比 %	総 額 万円	構 成 比 %	形 態 別		
			法 人	個 人	299人 以下	300人 以上					直接輸出額 万円	間接輸出額 万円	輸出向加工賃受取額 万円
佐 久 地 域	39	9.8	39	—	36	3	x	x	x	x	x	x	x
上 小 地 域	40	10.0	40	—	31	9	x	x	x	x	x	x	x
諏 訪 地 域	74	18.5	74	—	65	9	11,328	17.0	8,205,664	7.1	5,304,707	2,844,870	56,087
上 伊 那 地 域	70	17.5	70	—	60	10	10,098	15.2	19,756,391	17.1	11,683,043	7,926,799	146,549
飯 伊 地 域	33	8.3	33	—	32	1	3,060	4.6	1,961,942	1.7	788,409	1,137,220	36,313
木 曾 地 域	6	1.5	6	—	6	—	447	0.7	392,823	0.3	5,125	387,698	—
松 本 地 域	55	13.8	55	—	46	9	x	x	x	x	x	x	x
大 北 地 域	8	2.0	8	—	7	1	1,063	1.6	2,759,516	2.4	1,384,739	1,374,777	—
長 野 地 域	63	15.8	63	—	48	15	x	x	x	x	x	x	x
北 信 地 域	11	2.8	11	—	10	1	2,042	3.1	2,878,344	2.5	2,750,827	127,517	—
合 計	399	100.0	399	—	341	58	66,594	100.0	115,519,582	100.0	56,258,212	58,874,130	387,240