

平成24年輸出生産実態調査結果（確報）

1 調査概要

- (1) **調査対象** 従業者10人以上の県内全製造業事業所（3,279事業所）
 (2) **調査方法** 毎年12月に実施する工業統計調査に付帯して実施
 (3) **調査時点** 平成24年12月31日

2 調査結果の概況

(1) 輸出出荷額等〔表－1、図－1参照〕

- 平成24年の輸出出荷額は、1兆667億7,961万円となっており、前年の1兆1,551億9,582万円に比べて、884億1,621万円、7.7%減少しています。
- 平成24年に輸出実績があった事業所は、441事業所となっており、前年の399事業所に比べて、42事業所、10.5%増加しています。

(2) 業種別の動き〔表－2、図－2参照〕

- 業種別をみると、情報、電子、生産用機械の順となっており、情報の1位は7年連続となっています。
- 上位は機械系7業種が占め、輸出出荷額の合計は、本県全体の輸出出荷額の92.5%を占めています。

業 種 別	輸 出 額	構成比 (%)	対前年増減	対前年比 (%)
1 情 報	4,167億 6,792万円	39.1	▲ 444億 9,337万円	90.4
2 電 子	2,408億 1,045万円	22.6	▲ 107億 6,431万円	95.7
3 生産用機械	1,442億 8,227万円	13.5	+ 162億 4,616万円	112.7
4 輸 送	689億 1,713万円	6.5	+ 66億 6,369万円	110.7
5 電 気	540億 4,697万円	5.1	▲ 25億 3,769万円	95.5
6 はん用機械	348億 9,382万円	3.3	▲ 291億 11万円	54.5
7 業務用機械	273億 7,932万円	2.6	▲ 200億 3,942万円	57.7

(3) 仕向地（輸出先）別の動き〔表－3、図－3参照〕

- 国（地域）別出荷額をみると、中国（香港を含む。）、アメリカ、ドイツの順となっており、中国（香港を含む。）の1位は5年連続となっています。

国（地域）別	輸 出 額	構成比 (%)	対前年増減	対前年比 (%)
1 中 国 （うち香港）	2,559億 9,041万円 （868億2,200万円）	24.0 （8.1）	▲ 373億 4,170万円 （▲ 58億8,136万円）	87.3 （93.7）
2 アメリカ	1,939億 4,927万円	18.2	▲ 110億 564万円	94.6
3 ドイツ	654億 2,670万円	6.1	▲ 29億 1,257万円	95.7
4 台 湾	428億 2,852万円	4.0	▲ 90億 4,249万円	82.6
5 マレーシア	423億 9,766万円	4.0	▲ 320億 4,672万円	57.0

- 地域別出荷額をみると、アジア、北米、西欧の順となっており、北米（前年3位）が西欧（前年2位）を上回っています。

地 域 別	輸 出 額	構成比 (%)	対前年増減	対前年比 (%)
1 アジア	5,154億 6,710万円	48.3	▲ 619億 7,496万円	89.3
2 北 米	1,960億 3,342万円	18.4	▲ 122億 7,594万円	94.1
3 西 欧	1,959億 9,028万円	18.4	▲ 144億 3,787万円	93.1

3 調査結果

(1) 輸出出荷額等

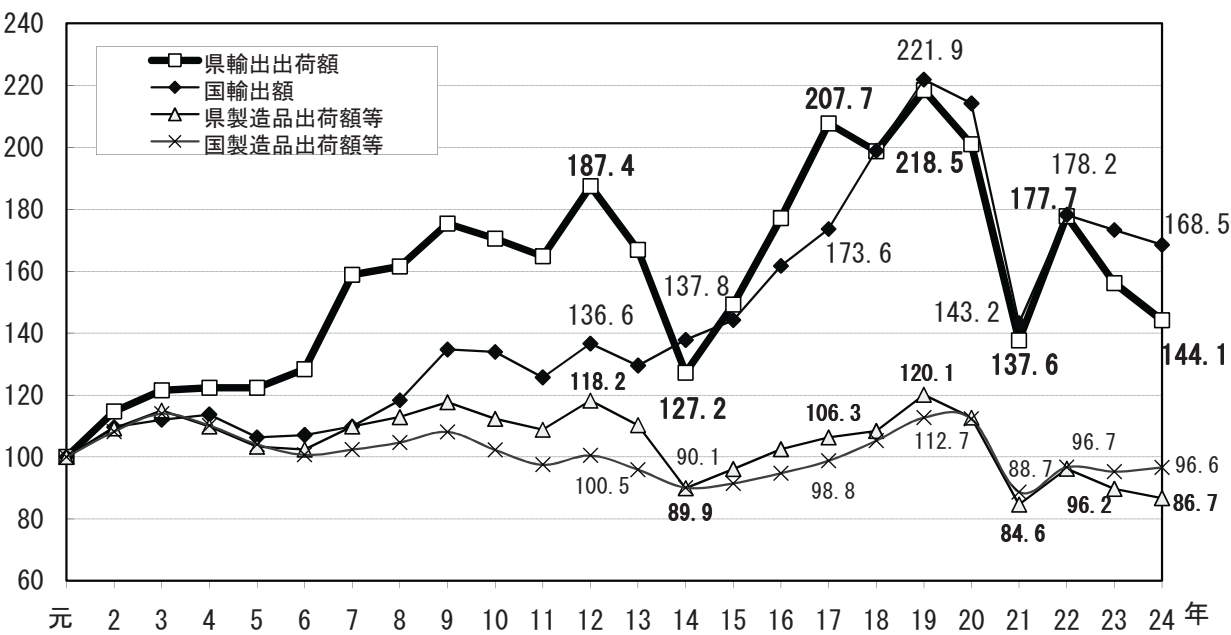
- 平成24年の輸出入出荷額は、1兆667億7,961万円となっており、前年の1兆1,551億9,582万円に比べて、884億1,621万円、7.7%減少しています。
- 平成24年に輸出実績があった事業所は、441事業所となっており、前年の399事業所に比べて、42事業所、10.5%増加しています。

表－1 製造品出荷額等に占める輸出出荷額の割合

年	製造品出荷額等 A		Aの対象事業所 (所)	輸出出荷額 B		Bの該当事業所 (所)	輸出出荷額の製造品出荷額等に占める割合B/A(%)
	(万円)	対前年比(%)		(万円)	対前年比(%)		
平成23年	511,611,793	93.2	3,391	115,519,582	87.8	399	22.6
平成24年	494,462,013 (▲17,149,780)	96.6	3,279 (▲112)	106,677,961 (▲8,841,621)	92.3	441 (+42)	21.6 (▲1.0)

- (注) 1 製造品出荷額等及び輸出入出荷額とも従業員10人以上の事業所
2 平成24年の製造品出荷額等は確報値(「工業統計調査結果確報」県企画振興部情報政策課統計室)
3 () 内は対前年比増減

図－1 輸出入出荷額等の推移(平成元年を100とした指数)



- (注) 1 長野県の輸出入出荷額・製造品出荷額等は従業員10人以上の事業所、全国の製造品出荷額等は従業員4人以上の事業所
2 平成19年調査から、製造以外の活動を把握するため、その他収入等の調査項目が追加されたことにより、製造品出荷額等の時系列に不連続が生じていますので、平成18年以前の数値とは接続していません。

(資料) 「工業統計調査結果報告書」(「平成24年工業統計調査結果確報」) 県企画振興部情報政策課統計室
「貿易統計」財務省
「工業統計表」(「平成24年工業統計確報」) 経済産業省

(2) 業種別の動き

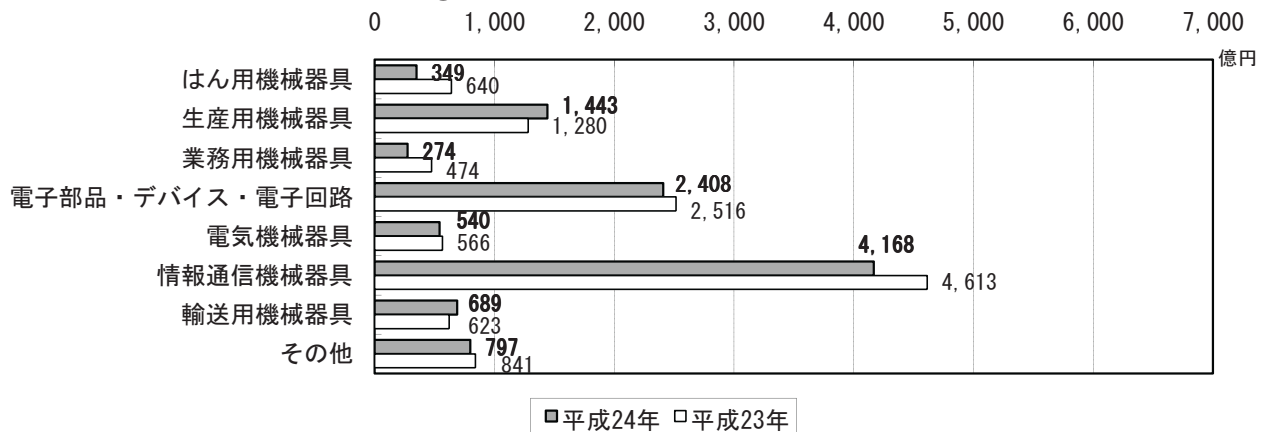
○業種別をみると、情報、電子、生産用機械の順となっており、情報の1位は7年連続となっています。

○上位は機械系7業種が占め、輸出出荷額の合計は、本県全体の輸出出荷額の92.5%を占めています。

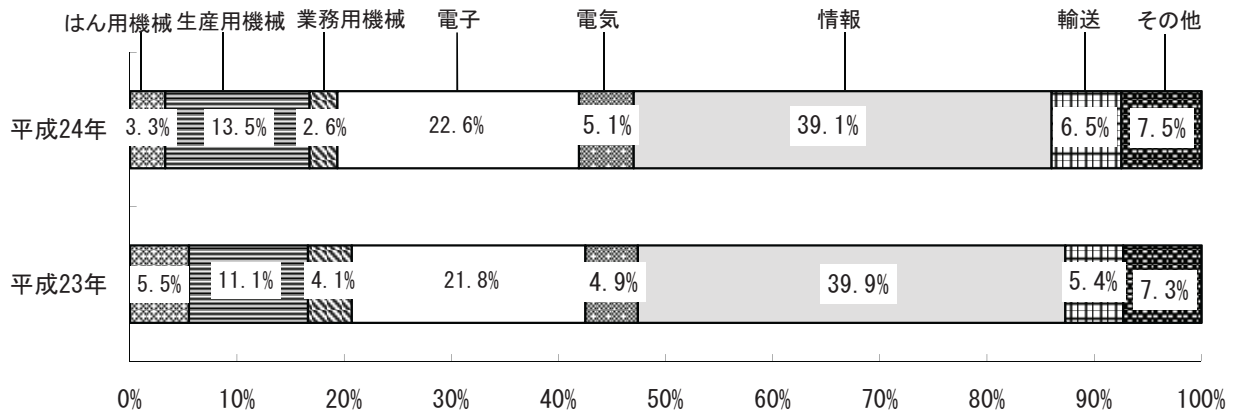
表－2 業種別輸出出荷額

業 種		平成24年			平成23年		
		輸出出荷額 (万円)	構成比 (%)	対前年比 (%)	輸出出荷額 (万円)	構成比 (%)	対前年比 (%)
機械系7業種	はん用機械	3,489,382	3.3	54.5	6,399,393	5.5	178.9
	生産用機械	14,428,227	13.5	112.7	12,803,611	11.1	106.4
	業務用機械	2,737,932	2.6	57.7	4,741,874	4.1	108.2
	電 子	24,081,045	22.6	95.7	25,157,476	21.8	90.5
	電 気	5,404,697	5.1	95.5	5,658,466	4.9	85.8
	情 報	41,676,792	39.1	90.4	46,126,129	39.9	77.3
	輸 送	6,891,713	6.5	110.7	6,225,344	5.4	73.4
	小 計	98,709,788	92.5	92.2	107,112,293	92.7	87.4
その他の業種		7,968,173	7.5	94.8	8,407,289	7.3	93.1
合 計		106,677,961	100.0	92.3	115,519,582	100.0	87.8

図－2（1） 業種別輸出出荷額①



図－2（2） 業種別輸出出荷額②



(注) 四捨五入のため、構成比の合計は必ずしも100%にはなりません。

(3) 仕向地（輸出先）別の動き

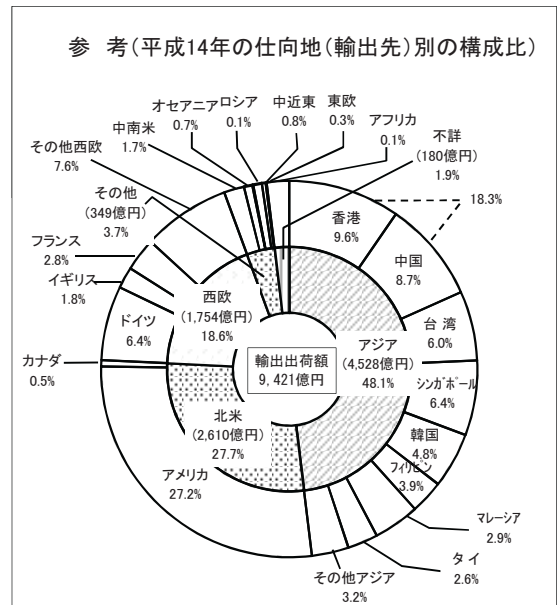
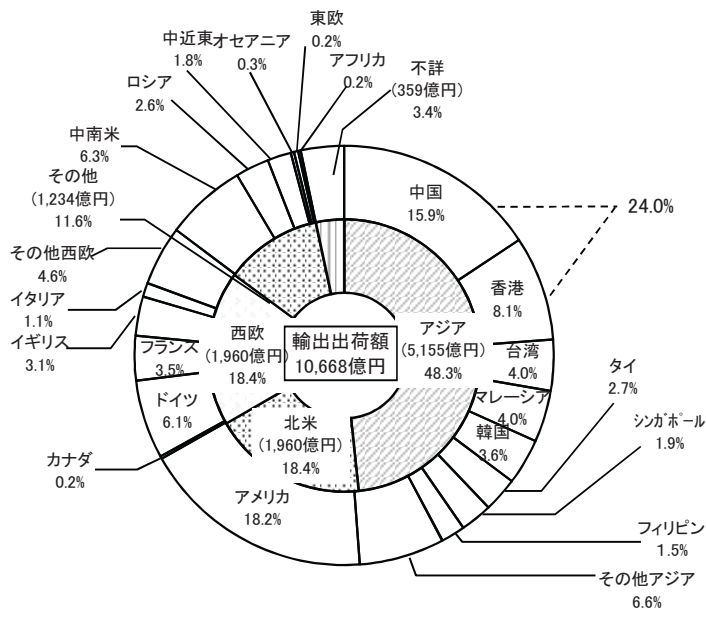
○国（地域）別出荷額をみると、中国（香港を含む。）、アメリカ、ドイツの順となっており、中国（香港を含む。）の1位は5年連続となっています。

○地域別出荷額をみると、アジア、北米、西欧の順となっており、北米（前年3位）が西欧（前年2位）を上回っています。

表－3 仕向地（輸出先）別輸出出荷額

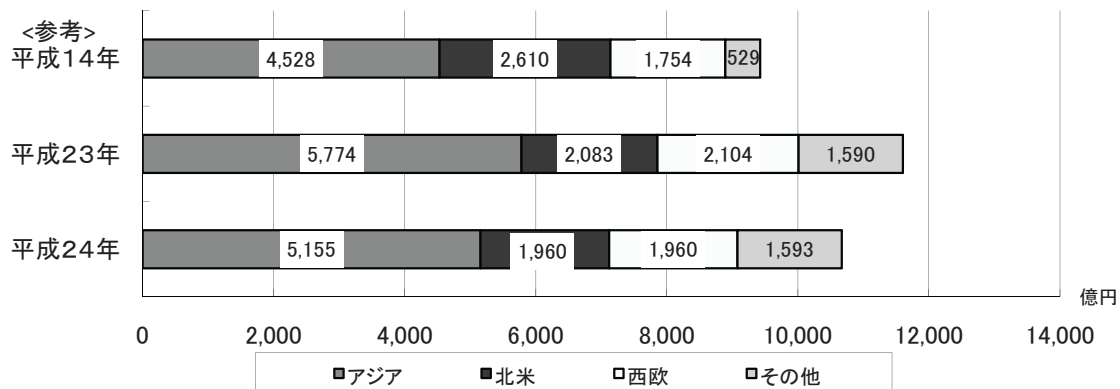
平成24年順位 ()は平成23年順位		平成24年			平成23年		
		輸出出荷額 (万円)	構成比 (%)	対前年比 (%)	輸出出荷額 (万円)	構成比 (%)	対前年比 (%)
国 別	1(1) 中国	25,599,041	24.0	87.3	29,333,211	25.4	90.0
	うち香港	8,682,200	8.1	93.7	9,270,336	8.0	69.8
	2(2) アメリカ	19,394,927	18.2	94.6	20,495,491	17.7	78.0
	3(4) ドイツ	6,542,670	6.1	95.7	6,833,927	5.9	102.4
	4(5) 台湾	4,282,852	4.0	82.6	5,187,101	4.5	88.4
	5(3) マレーシア	4,239,766	4.0	57.0	7,444,438	6.4	83.5
	その他	43,025,156	40.3	101.3	42,458,425	36.8	89.4
	不詳	3,593,549	3.4	95.4	3,766,989	3.3	100.5
地域 別	1(1) アジア	51,546,710	48.3	89.3	57,744,206	50.0	91.0
	2(3) 北米	19,603,342	18.4	94.1	20,830,936	18.0	78.1
	3(2) 西欧	19,599,028	18.4	93.1	21,042,815	18.2	84.1
	その他	12,335,332	11.6	101.7	12,134,636	10.5	95.2
	不詳	3,593,549	3.4	95.4	3,766,989	3.3	100.5
計		106,677,961	100.0	92.3	115,519,582	100.0	87.8

図－3（1） 平成24年構成比



(注) 四捨五入のため、構成比の合計は必ずしも100%にはなりません。

図－3（2） 輸出出荷額比較



長野県の輸出産業

— 平成24年(2012年)輸出生産実態調査結果報告書 —



長野県産業労働部

平成27年(2015年) 3月10日
産業労働部 産業政策課産業イノベーション係
担当：吉澤 猛 風間 真二 兒玉 理
TEL 026-235-7192 (直通)
026-232-0111 (内線2919)
FAX 026-235-7496
Eメール sansei@pref.nagano.lg.jp

目 次

調査に関する一般的説明

調査に関する一般的説明..... 1

調査結果の概要

I 輸出の概況..... 3
II 類型別・業種別・品目別の輸出動向..... 6
III 仕向地別の輸出動向.....10
IV 輸出形態別動向..... 13
V 輸出生産事業所及び従業員..... 14
VI 市郡別の輸出出荷額..... 15

統計表

1 業種別事業所数・従業員数・輸出出荷額..... 17
2 品目別事業所数・従業員数・輸出出荷額..... 18
3 業種別の製造品出荷額等に対する輸出割合..... 25
4 仕向地別・業種別輸出出荷額..... 26
5 市郡別等の事業所数・従業員数・輸出出荷額..... 29

1 調査の目的
この調査は、生産者又は加工業者が製造又は加工した輸外向製品の品名・出荷額及び出荷先等の基本的事項を調査し、輸出生産及び貿易振興施策の基本的資料を得るために実施したものです。

2 調査の期日 平成 24 年(2012 年)12 月 31 日現在

3 調査の範囲
日本標準産業分類による大分類 E－製造業を主業とする事業所(国及び公共企業体に属するものを除く)のうち、従業員 10 人以上を有する 3,279 事業所で、輸外向製品を製造又は加工している事業所を調査の対象としています。

4 集計事項の説明

(1) 事業所数 平成 24 年 12 月 31 日現在の数字

(2) 従業員数 平成 24 年 12 月 31 日現在の常用従業員数並びに個人事業主及び家族従業員数の合計

(3) 輸出出荷額 平成 24 年における直接輸出額、間接輸出額及び輸外向加工賃受取額の合計

ア 直接輸出額
平成 24 年においてその事業所で製造されたもののうち、その事業所又は本社から貿易商社・問屋等を介せずに直接外国へ輸出されたもの

イ 間接輸出額
平成 24 年においてその事業所で製造されたもののうち、貿易商社・問屋等を介して間接に外国へ輸出されたもの

ウ 輸外向加工賃受取額
平成 24 年において、他の事業所から輸向けのため支給された原材料又は製品に処理を加え、それによって受け取る加工賃

(4) 輸出地域とその地域に含まれる国名

地域名	国 名
その他のアジア	インド、ベトナム、ブルネイ、ラオス、カンボジア、ミャンマー、パキスタン、バングラデシュ、スリランカ、ネパール、ブータン 等
その他の中南米	パナマ、メキシコ、コロンビア、ベネズエラ、ペルー、チリ、アルゼンチン、ボリビア、パラグアイ、ウルグアイ、エクアドル、ガイアナ、コスタリカ、ニカラグア、グアテマラ 等
その他の西欧	スイス、ベルギー、ルクセンブルク、オランダ、スペイン、スウェーデン、ノルウェー、フィンランド、デンマーク、ポルトガル、ギリシャ、オーストリア 等
東欧	ポーランド、チェコ、スロバキア、ハンガリー、ルーマニア、ブルガリア、アルバニア 等
その他の中近東	クウェート、イスラエル、シリア、レバノン、トルコ、ヨルダン、アフガニスタン、イエメン、オマーン 等
その他のオセアニア	ニュージーランド、トンガ、フィジー、サモア、ナウル、パプアニューギニア 等
アフリカ	南アフリカ共和国、エジプト、リビア、アルジェリア、スーダン、リベリア、ガーナ、ナイジェリア、エチオピア、コンゴ共和国、ケニア、ザンビア、チャド、ニジェール、マリ、モロッコ 等

5 産業分類の名称

産業分類の名称は次の略称を用います。

番号	略 称	産 業 中 分 類 の 名 称
9・10	食 料	食料品製造業・飲料・たばこ・飼料製造業
11	織 維	繊維工業
12	木 材	木材・木製品製造業(家具を除く)
13	家 具	家具・装備品製造業
14	紙 ・ パ ル プ	パルプ・紙・紙加工品製造業
15	印 刷	印刷・関連連業
16	化 学	化学工業
17	石 油	石油製品・石炭製品製造業

18	プラスチック	プラスチック製品製造業
19	ゴ ム	ゴム製品製造業
20	皮 革	なめし革・同製品・毛皮製造業
21	窯 業	窯業・土石製品製造業
22	鉄 鋼	鉄鋼業
23	非 鉄	非鉄金属製造業
24	金 属	金属製品製造業
25	はん 用 機 械	はん用機械器具製造業
26	生 産 用 機 械	生産用機械器具製造業
27	業 務 用 機 械	業務用機械器具製造業
28	電 子	電子部品・デバイス・電子回路製造業
29	電 気	電気機械器具製造業
30	情 報	情報通信機械器具製造業
31	輸 送	輸送用機械器具製造業
32	そ の 他	その他の製造業

6 事業所の産業分類格付け

1 事業所で産業中分類(上2桁の番号)の異なる製造品を輸出している場合は、中分類を同じくする品目の輸出入荷額をそれぞれ合計し、その額の最も大きいもので産業分類を格付けします。

7 公表上の注意

- (1) この統計中「ー」は該当数値なし、「0」は四捨五入による単位未満を表しています。
- (2) この統計中「x」は、事業所が1又は2の場合に、個々の申告者の秘密事項を守るため、数値を秘匿するためのものです。なお、3以上の事業所数に関する数値でも、前後の関係から事業所数1又は2の数値が判明する箇所は、同様に「x」で秘匿しています。
- (3) 構成比については、単位未満を四捨五入しているため、合計と内訳の計が一致しないことがあります。
- (4) 日本標準産業分類の第12回改定に伴い、平成20年調査における産業別集計データの一部では、前年データとの間に不連続が生じるため、前年との比較においては、平成19年調査の数値を平成20年調査の分類で再集計してあります。

調査結果の概要

I 輸出の概況

1 本県の輸出出荷額

平成24年の本県の輸出出荷額は1兆667億7,961万円で、前年の1兆1,551億9,582万円に比べて、884億1,621万円減少(対前年比7.7%減)しました。

図-1 本県の輸出出荷額の推移

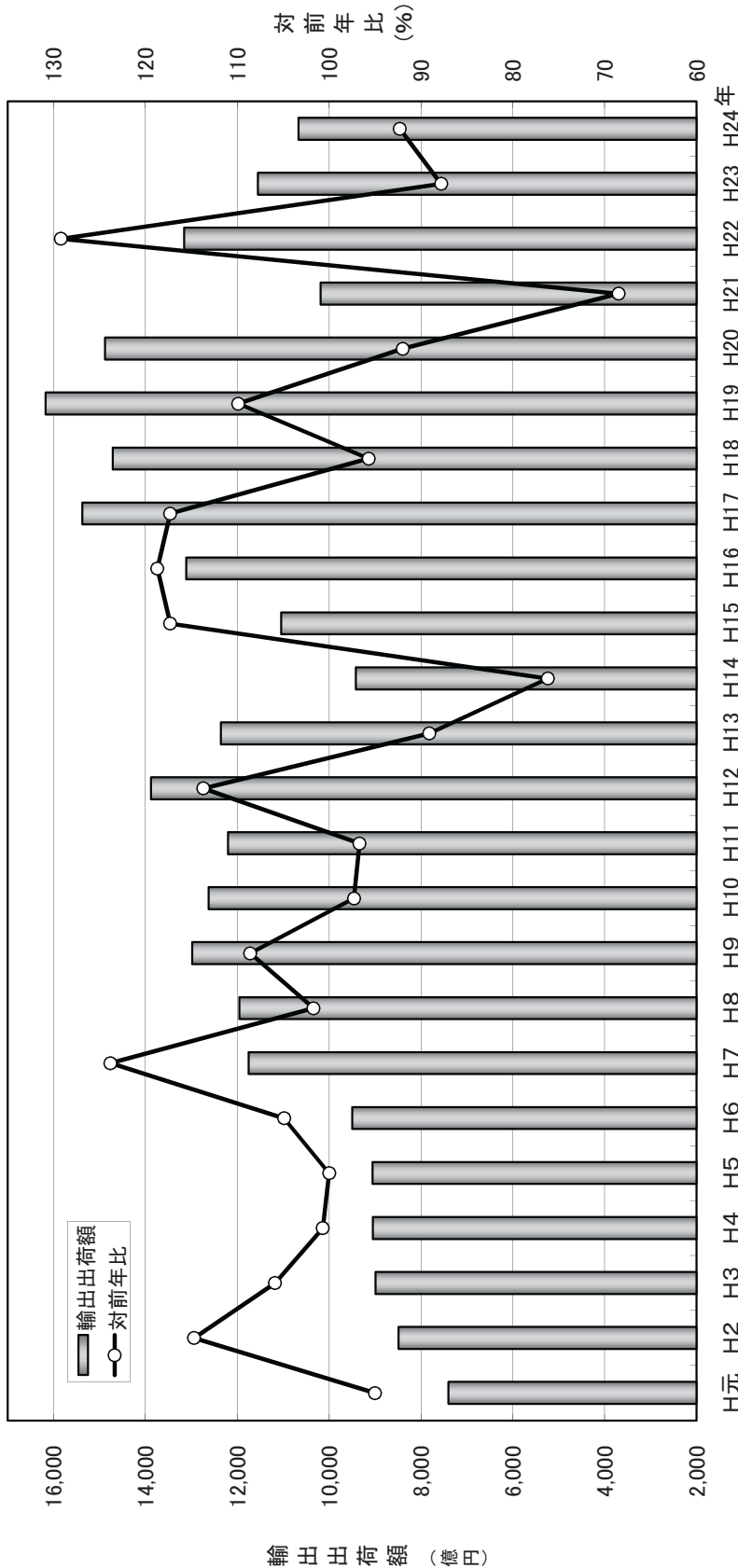


表-1 本県の輸出出荷額の推移

年次	H元	H2	H3	H4	H5	H6	H7	H8	H9	H10	H11	H12	H13	H14	H15	H16	H17	H18	H19	H20	H21	H22	H23	H24
輸出出荷額	7,405	8,491	8,994	9,053	9,054	9,498	11,758	11,960	12,986	12,629	12,207	13,879	12,362	9,421	11,047	13,113	15,377	14,717	16,177	14,881	10,188	13,161	11,552	10,668
対前年比	100.0	114.7	121.5	122.3	122.3	128.3	158.8	161.5	175.4	170.6	164.9	187.4	166.9	127.2	149.2	177.1	207.7	198.8	218.5	201.0	137.6	177.7	156.0	144.1

製造品輸送の割合

平成24年の本県の製造品出荷額等に対する輸出出荷額の割合は21.6%と、平成23年の22.6%を1.0ポイント下回っています。

表一—2 製造品出荷額等に対する輸出出荷額の割合

年次	製造品出荷額等(A)		輸出出荷額(B)		B/A (%)
	(百万円)	対前年比(%)	(百万円)	対前年比(%)	
H22	5,487,386	113.7	1,316,066	129.2	24.0
H23	5,116,118	93.2	1,155,196	87.8	22.6
H24	4,944,620	96.6	1,066,780	92.3	21.6

いずれも従業者10人以上の事業所

表—3 輸出出荷額の割合の推移

年次	H元	H2	H3	H4	H5	H6	H7	H8	H9	H10	H11	H12	H13	H14	H15	H16	H17	H18	H19	H20	H21	H22	H23	H24
長野県	13.0	13.6	13.7	14.5	15.4	16.3	18.8	18.6	19.4	19.7	19.7	20.6	19.7	18.4	20.2	22.4	25.4	23.8	23.6	23.2	21.1	24.0	22.6	21.6
全国	12.7	12.8	12.4	13.1	12.9	13.5	13.6	14.3	15.8	16.6	16.3	17.2	17.1	19.3	20.0	21.6	22.2	23.9	24.9	24.1	20.4	23.3	23.7	22.6

(単位:%)

図-2 輸出出荷額の割合(平成24年)

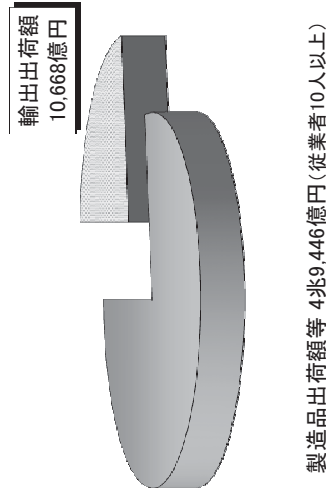
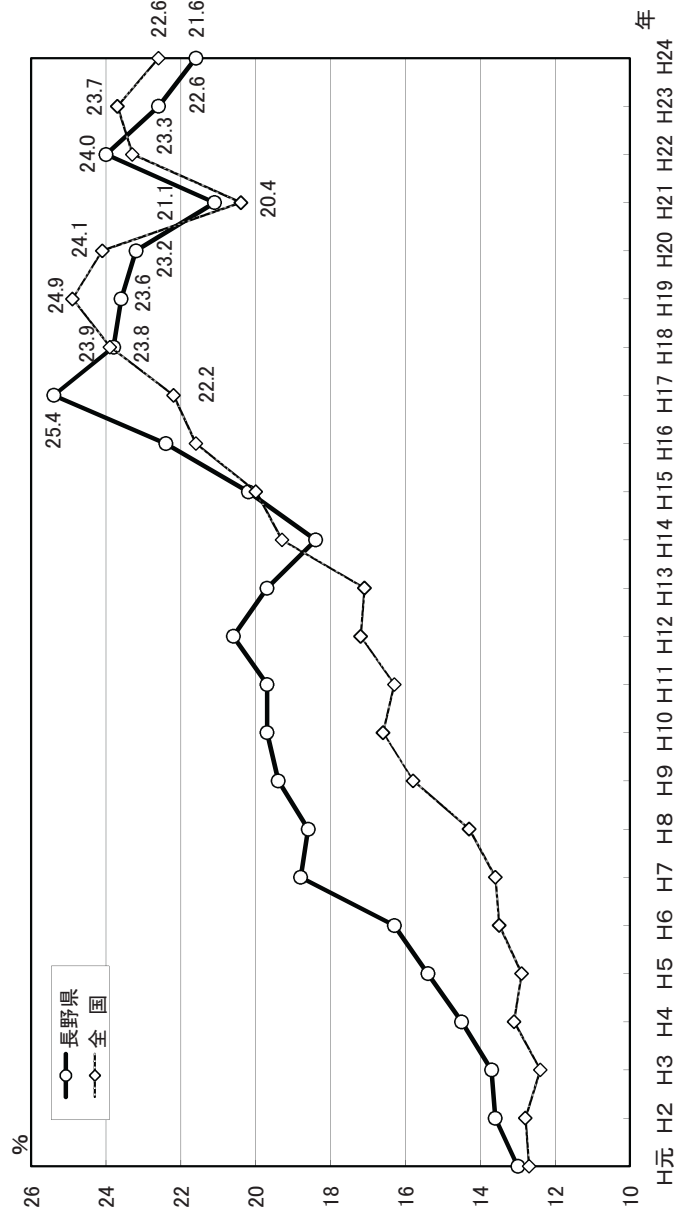
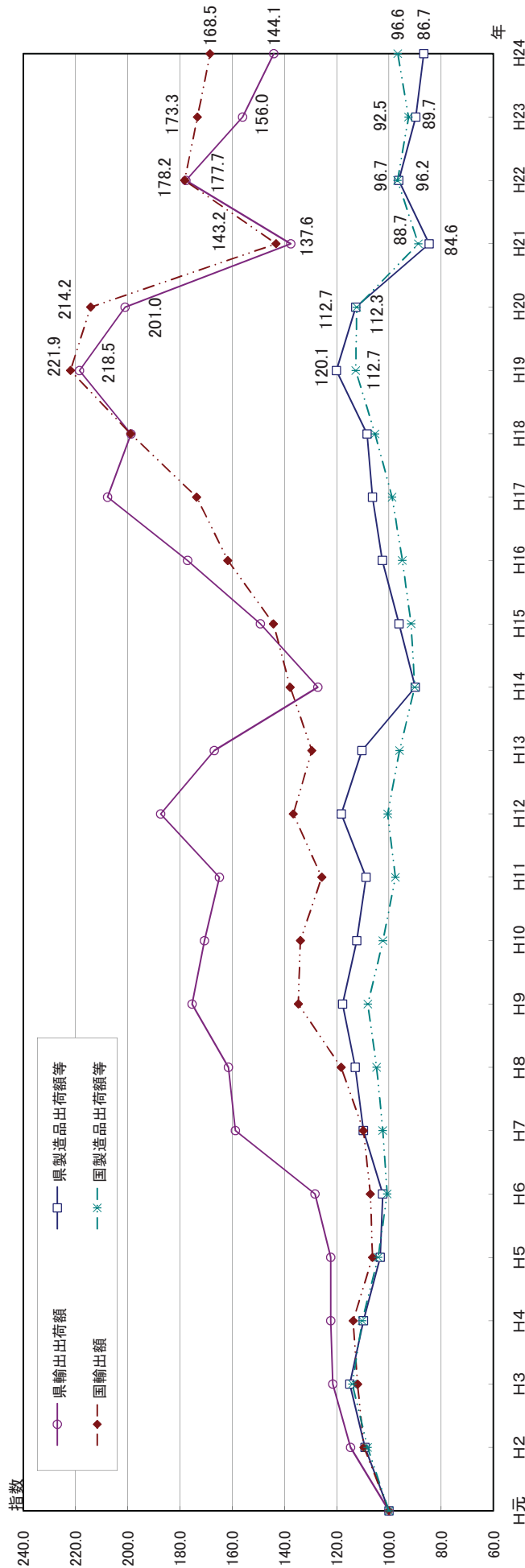


図 3-3 輸出荷額の割合の推移



3 製造品出荷額等と輸出出荷額等の推移

図一4 本県及び全国の輸出出荷額等の推移(H元を100とした指数)



表一4 本県及び全国の輸出出荷額等の推移

年次	H元	H2	H3	H4	H5	H6	H7	H8	H9	H10	H11	H12	H13	H14	H15	H16	H17	H18	H19	H20	H21	H22	H23	H24	
長野県	輸出出荷額	7,405	8,491	8,994	9,053	9,054	9,498	11,758	11,960	12,986	12,629	12,207	13,879	12,362	9,421	11,047	13,113	15,377	14,717	16,177	14,881	10,188	13,161	11,552	10,668
	(億円) 指数	100.0	114.7	121.5	122.3	122.3	128.3	158.8	161.5	175.4	170.6	164.9	187.4	166.9	127.2	149.2	177.1	207.7	198.8	218.5	201.0	137.6	177.7	156.0	144.1
製造品出荷額等	57,030	62,259	65,571	62,634	58,938	58,386	62,627	64,413	67,108	64,061	62,023	67,394	62,890	51,268	54,798	58,464	60,596	61,812	68,483	64,251	48,251	54,874	51,161	49,446	
	(億円) 指数	100.0	109.2	115.0	109.8	103.3	102.4	109.8	112.9	117.7	112.3	108.8	118.2	110.3	89.9	96.1	102.5	106.3	108.4	120.1	112.7	84.6	96.2	89.7	86.7
全 国	輸 出 額	3,782	4,146	4,236	4,301	4,020	4,050	4,153	4,473	5,094	5,065	4,755	5,165	4,898	5,211	5,455	6,117	6,566	7,525	8,393	8,102	5,417	6,740	6,555	6,374
	(百億円) 指数	100.0	109.6	112.0	113.7	106.3	107.1	109.8	118.3	134.7	133.9	125.7	136.6	129.5	137.8	144.2	161.7	173.6	198.9	221.9	214.2	143.2	178.2	173.3	168.5
製造品出荷額等	29,889	32,337	34,083	32,952	31,120	30,085	30,603	31,307	32,307	30,584	29,145	30,048	28,667	26,936	27,341	28,353	29,535	31,483	33,676	33,558	26,526	28,911	27,657	28,872	
	(百億円) 指数	100.0	108.2	114.0	110.2	104.1	100.7	102.4	104.7	108.1	102.3	97.5	100.5	95.9	90.1	91.5	94.9	98.8	105.3	112.7	112.3	88.7	96.7	92.5	96.6

(注) 長野県の輸出出荷額・製造品出荷額等は従業員10人以上の事業所、全国の製造品出荷額等は従業員4人以上の事業所のもの
(資料)「工業統計調査結果報告書」(県企画振興部)、「貿易統計表」(経済産業省)

Ⅱ 類型別・業種別・品目別の輸出動向

1 類型別の動向

類型別では、「加工組立型」が全体の92.9%を占めています。

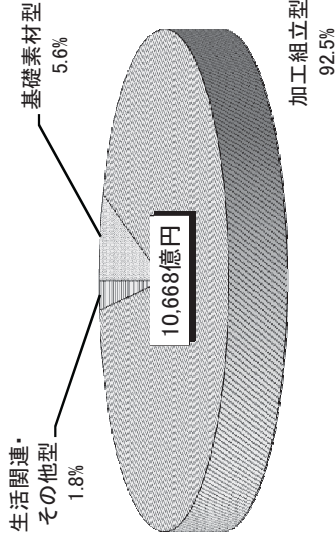
表一5 類型別輸出動向

類 型	平成 23 年		平成 24 年	
	輸 出 荷 額	構 成 比	輸 出 荷 額	対 前 年 比 構 成 比
基 礎 素 材 型	6,285,766	5.4	5,955,939	94.8
加 工 組 立 型	107,112,293	92.7	98,709,788	92.2
生 活 関 連 ・ そ の 他 型	2,121,523	1.8	2,012,234	94.8
計	115,519,582	100.0	106,677,961	92.3

(単位:金額:万円,対前年比:構成比:%)

(注) 基礎素材型:木材、紙パ、化学、石油、プラスチック、ゴム、窯業、鉄鋼、非鉄、金属
加工組立型:はん用機械、生産用機械、業務用機械、電子、電気、情報、輸送
生活関連:その他型:食料、飲料、繊維、家具、印刷、皮革、その他

図一5 類型別輸出動向



2 業種別の動向

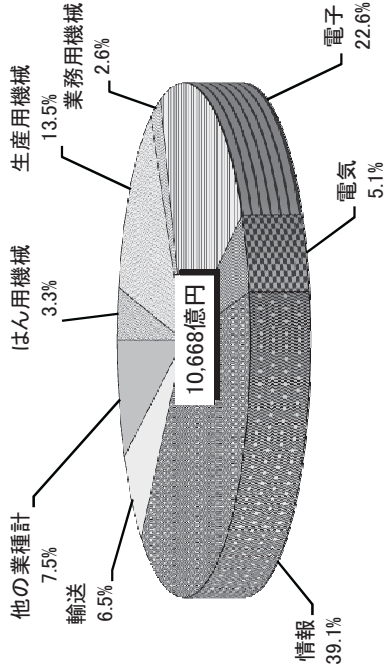
(1) 業種別では、「情報」が最も多く、次いで「電子」、「生産用機械」の順となっています。

表一6 業種別輸出動向

業 種	平成 23 年		平成 24 年	
	輸 出 荷 額	構 成 比	輸 出 荷 額	対 前 年 比 構 成 比
は ん 用 機 械	6,399,393	5.5	3,489,382	54.5
生 産 用 機 械	12,803,611	11.1	14,428,227	112.7
業 務 用 機 械	4,741,874	4.1	2,737,932	57.7
電 子	25,157,476	21.8	24,081,045	95.7
電 気	5,658,466	4.9	5,404,697	95.5
情 報	46,126,129	39.9	41,676,792	90.4
輸 送	6,225,344	5.4	6,891,713	110.7
小 計	107,112,293	92.7	98,709,788	92.2
他 の 業 種 計	8,407,289	7.3	7,968,173	94.8
計	115,519,582	100.0	106,677,961	92.3

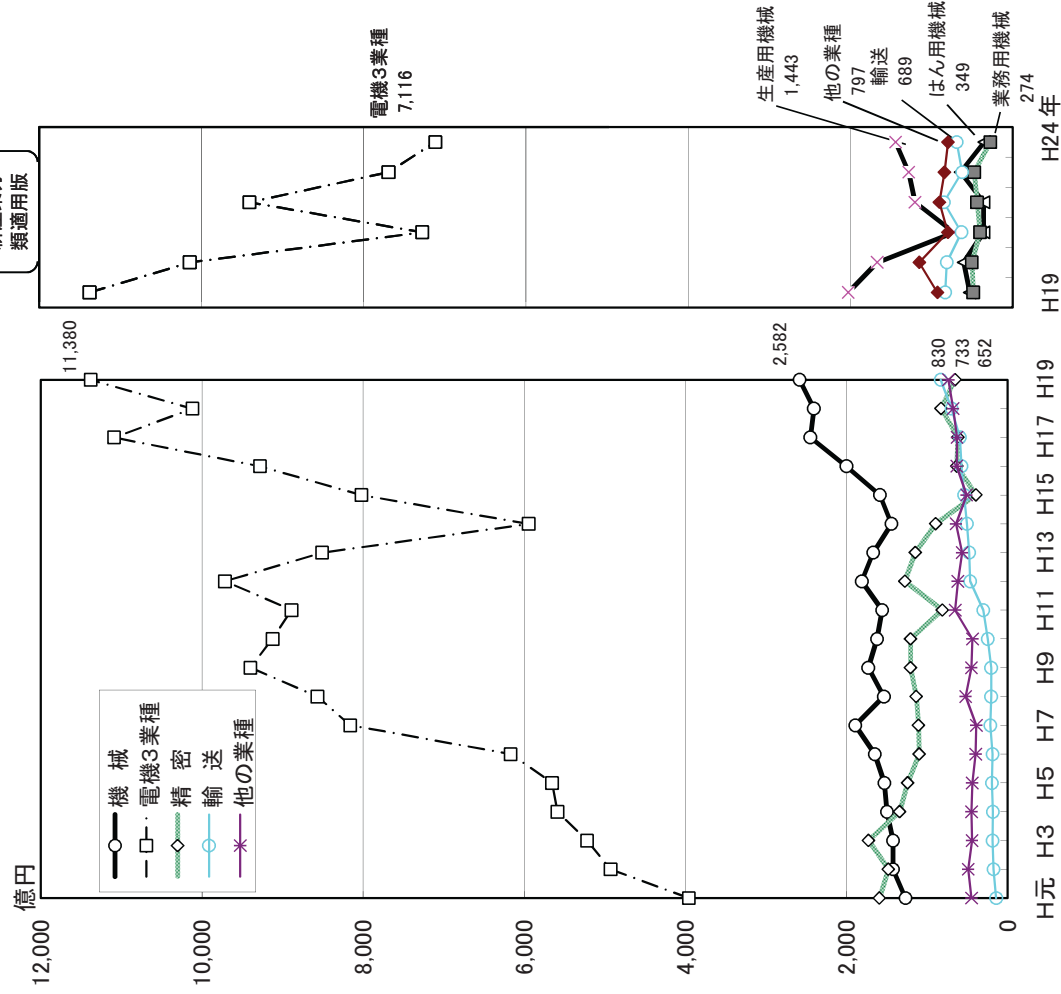
(単位:金額:万円,対前年比:構成比:%)

図一6 業種別輸出動向



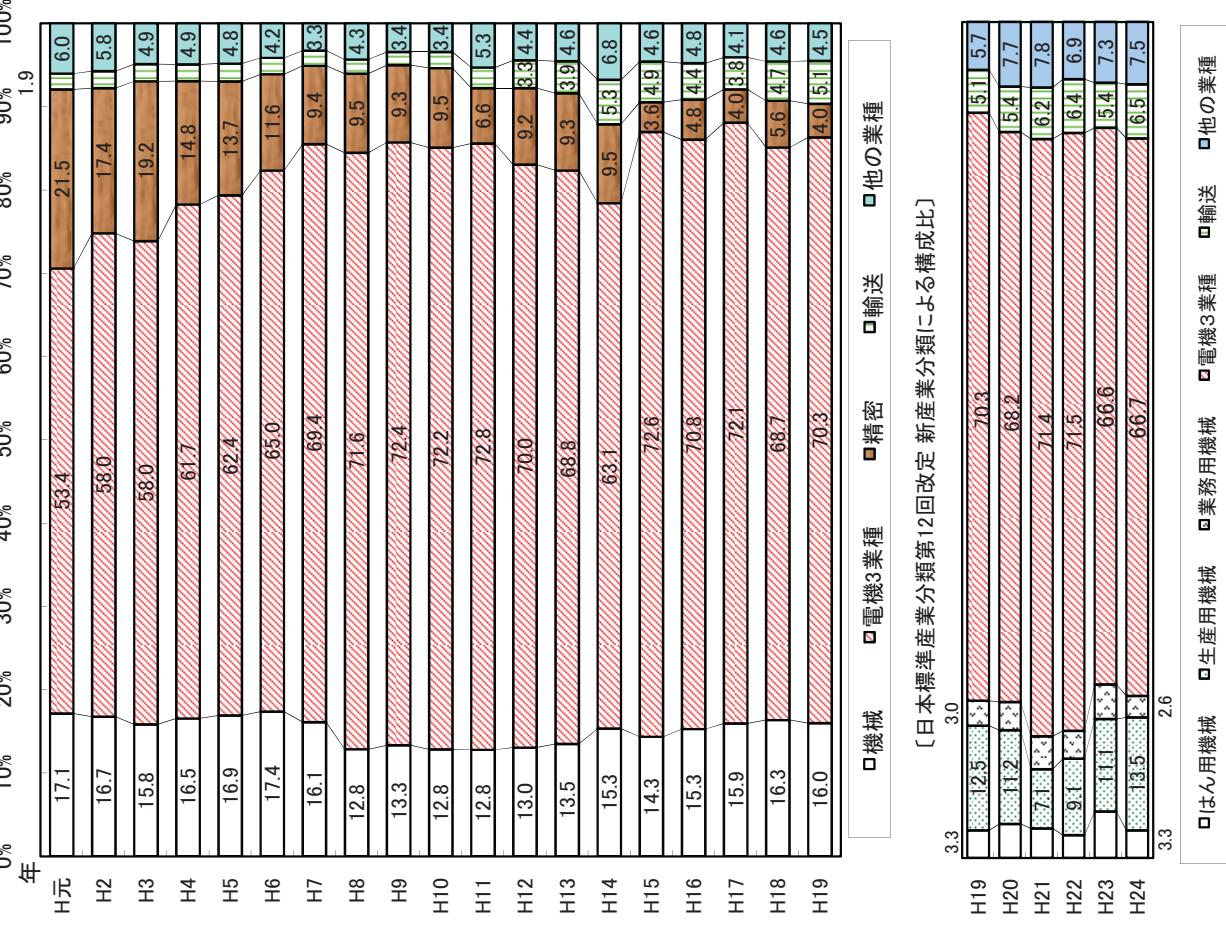
(2) 平成24年の電機3業種の輸出出荷額は7,116億円で、全体の66.7%を占めています。

図一7 主要業種の輸出出荷額の推移



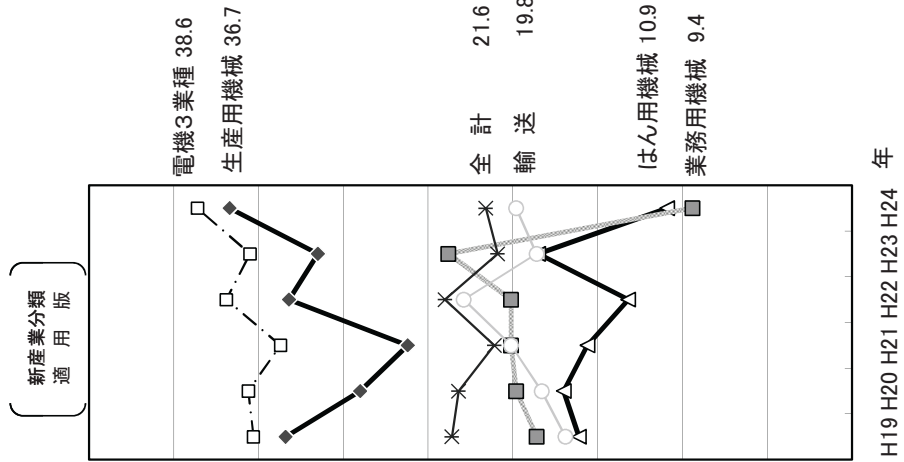
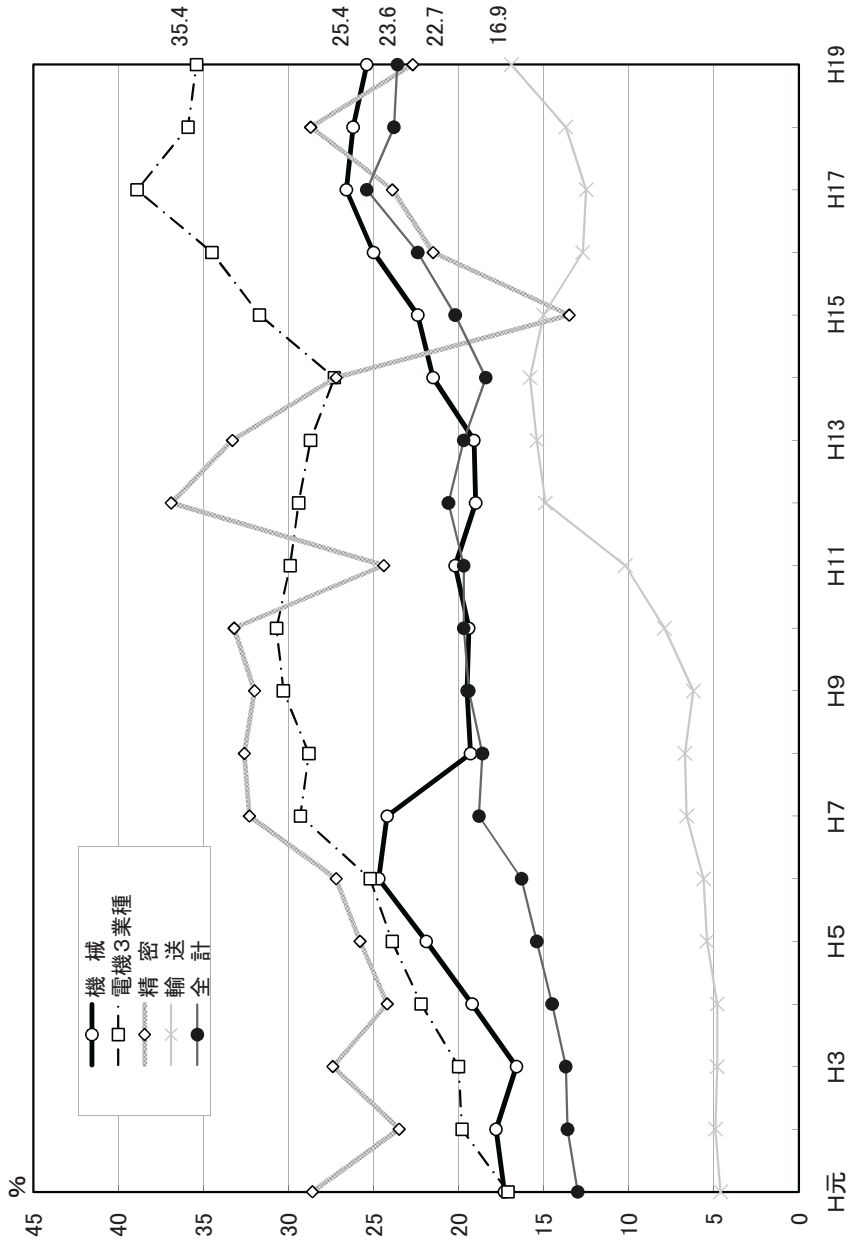
(注) 電機3業種は、電気、情報、電子の合計

図一8 業種別輸出出荷額の構成比の推移



(3) 平成24年の業種別の製造品出荷額等に対する輸出出荷額の割合は、電機3業種が38.6%と最も高くなっています。

図－9 主な業種の製造品出荷額等に対する輸出出荷額の割合の推移



表－7 主な業種の製造品出荷額等に対する輸出出荷額の割合の推移

年次	H元	H2	H3	H4	H5	H6	H7	H8	H9	H10	H11	H12	H13	H14	H15	H16	H17	H18	H19
機械	17.3	17.8	16.6	19.2	21.9	24.7	24.2	19.3	19.5	19.4	20.2	19.0	19.1	21.5	22.4	25.0	26.6	26.2	25.4
電機3業種	17.1	19.8	20.0	22.2	23.9	25.2	29.3	28.8	30.3	30.7	29.9	29.4	28.7	27.3	31.7	34.5	38.9	35.9	35.4
精密	28.6	23.5	27.4	24.2	25.8	27.2	32.3	32.6	32.0	33.2	24.4	36.9	33.3	27.2	13.5	21.5	23.9	28.7	22.7
輸送	4.6	4.9	4.8	4.8	5.4	5.6	6.6	6.7	6.2	7.9	10.2	14.9	15.4	15.8	15.0	12.7	12.5	13.7	16.9
全計	13.0	13.6	13.7	14.5	15.4	16.3	18.8	18.6	19.4	19.7	19.7	20.6	19.7	18.4	20.2	22.4	25.4	23.8	23.6

年次	H19	H20	H21	H22	H23	H24
はん用機械	16.1	17.0	15.6	13.2	18.5	10.9
生産用機械	33.4	29.0	26.2	33.2	31.5	36.7
業務用機械	18.6	19.8	20.1	20.1	23.8	9.4
電機3業種	35.3	35.6	33.7	36.9	35.5	38.6
輸送	16.9	18.3	20.1	22.9	18.6	19.8
全計	23.6	23.2	21.1	24.0	20.9	21.6

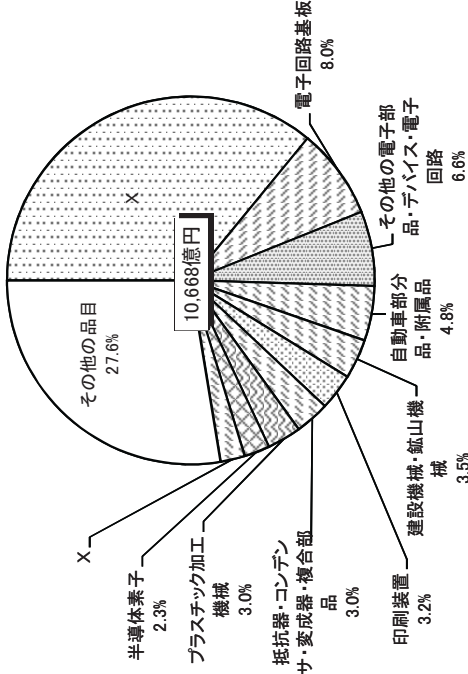
3 品目別の動向

(1) 品目別では、電子回路基板、その他の電子部品・デバイス・電子回路などが多くなっています。

表－8 主な品目の輸出入荷額

品 目 名	輸出入荷額 (万円)	構成比 (%)
X		
電 子 回 路 基 板	8,509,160	X
その他の電子部品・デバイス・電子回路	7,012,280	8.0
自動車部分品・附属品	5,120,472	6.6
建設機械・鉱山機械	3,720,702	4.8
印刷装置	3,435,808	3.5
抵抗器・コンデンサ・変成器・複合部品	3,224,582	3.2
プラスチック加工機械・同附属装置	3,182,731	3.0
半導体素子	2,411,252	2.3
X		
その他の品目	29,438,584	X
計	106,677,961	27.6
		100.0

図－10 主な品目別輸出入荷額の構成比

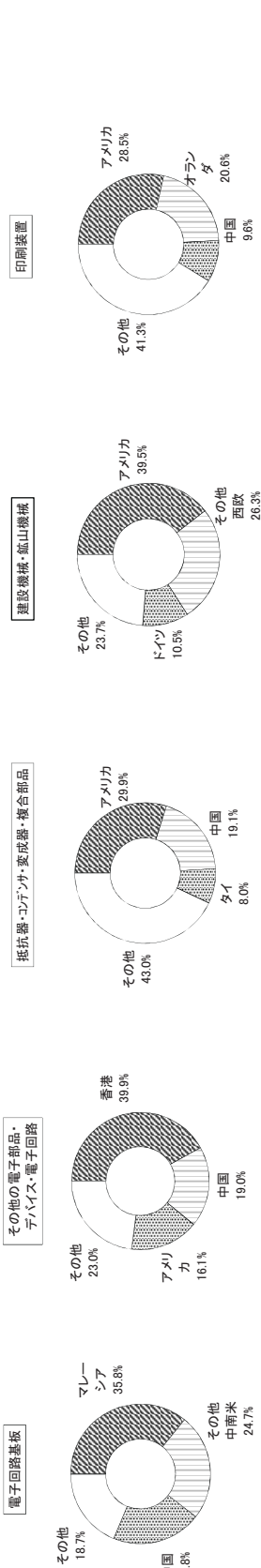


(2) 主な品目の仕向国

表－9 主な品目別の仕向国

品目 順位	品 目 名	輸出 出荷額	主な仕向国と輸出出荷額	(金額単位:億円)
1	X	X	X	
2	2841 電子回路基板	851	マレーシア305、その他中南米210、中国177、韓国45、台湾40、アメリカ35	
3	2899 その他の電子部品・デバイス・電子回路	701	香港294、中国133、アメリカ113、台湾61、韓国36、シンガポール19	
4	3113 自動車部分品・附属品	512	アメリカ153、中国98、タイ41、ブラジル39、フィリピン21、インドネシア20、ベトナム17、スペイン15	
5	2621 建設機械・鉱山機械	372	アメリカ147、その他西欧98、ドイツ39、イギリス35、フランス15、オランダ12	
6	3034 印刷装置	344	アメリカ98、オランダ71、中国33、ドイツ20、ベルギー20、シンガポール16、韓国14	
7	2821 抵抗器・コンデンサ・変成器・複合部品	322	中国96、香港48、アメリカ46、シンガポール34、ドイツ28、台湾19、韓国12、その他西欧12	
8	2653 プラスチック加工機械・同附属装置	318	アメリカ72、タイ49、中国48、シンガポール26、メキシコ18、インドネシア15、イギリス12、韓国11、ドイツ11	
9	2813 半導体素子	241	中国101、台湾26、ドイツ22、韓国20、アメリカ16、その他西欧10	
10	X	X	X	
11	2911 発電機・電動機・その他の回転電気機械	190	中国51、アメリカ35、台湾24、韓国19、フランス12、ドイツ10	
12	X	X	X	
13	X	X	X	
14	2611 農業用機械	168	アメリカ52、イギリス45、中国21、韓国13	
15	2999 その他の電気機械器具	126	台湾42、中国34、シンガポール18、マレーシア15	
16	2661 金属工作機械	123	ドイツ24、中国33、イギリス20、タイ12	
17	3231 時計・同部分品	121	香港73、中国31	
18	2694 ロボット	106	アメリカ26、ドイツ25、中国23、韓国14、台湾12	
19	X	X	X	
20	X	X	X	

図一11 上位5品目（Xを除く）の仕向国別割合



Ⅲ 仕向地別の輸出動向

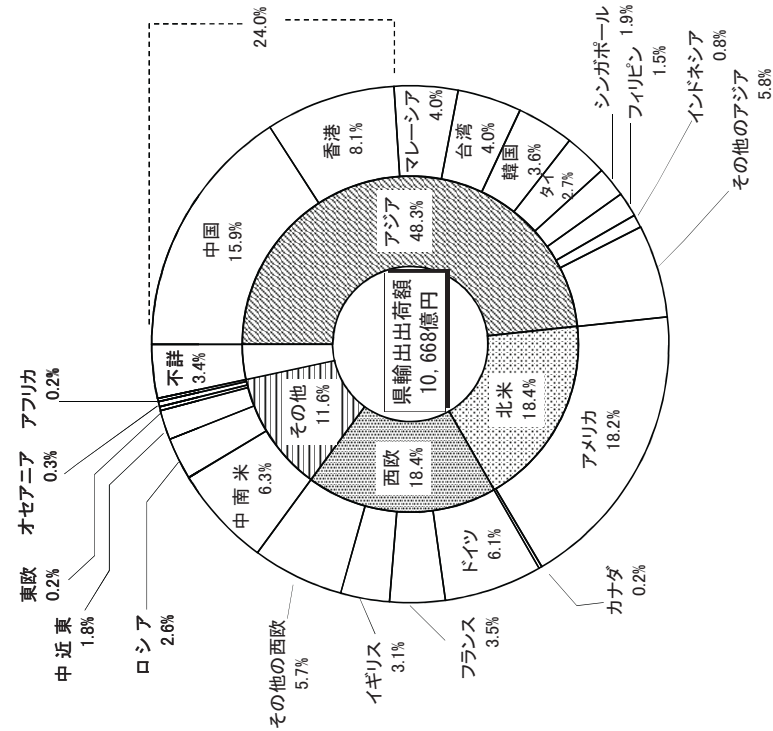
1 仕向地別輸出出荷額

地域別では、アジア、北米、西欧の順、国別では、中国（香港を含む）が全体の4分の1近くを占め、以下、アメリカ、ドイツの順となっています。

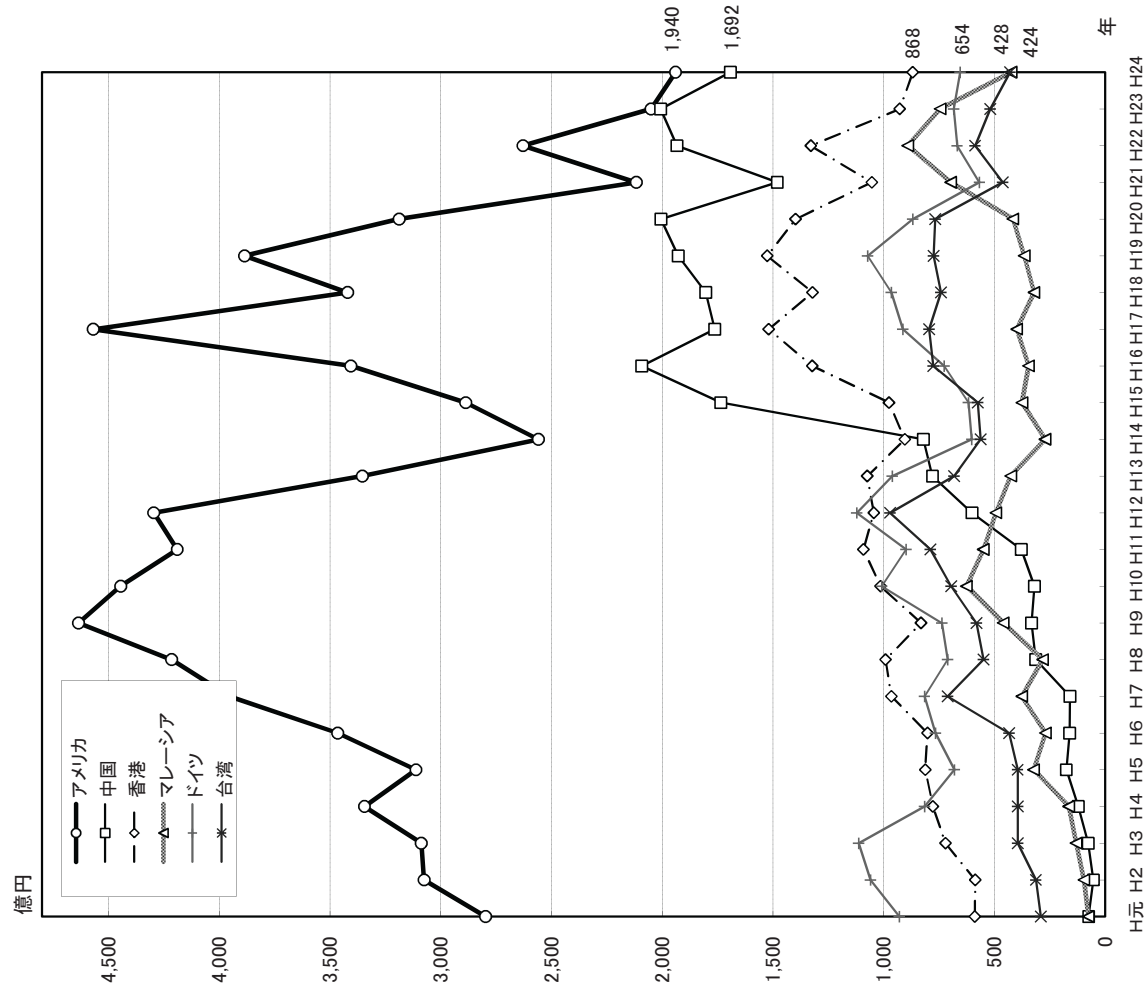
表一10 仕向地別(地域・国別)の動向

地域・国名	平成 23 年			平成 24 年		
	輸出出荷額	対前年比	構成比	輸出出荷額	対前年比	構成比
アジア	中国	57,744,206	91.0	51,546,710	89.3	48.3
	香港	20,062,875	103.8	16,916,841	84.3	15.9
	マレーシア	9,270,336	69.8	8,682,200	93.7	8.1
	台湾	7,444,438	83.5	4,239,766	57.0	4.0
	韓国	5,187,101	88.4	4,282,852	82.6	4.0
	タイ	4,812,756	99.2	3,820,215	79.4	3.6
	インドネシア	4,069,615	106.7	2,884,764	70.9	2.7
	シンガポール	1,850,637	63.0	2,006,227	108.4	1.9
	フィリピン	1,065,603	73.6	1,644,187	154.3	1.5
	その他のアジア	1,116,404	126.9	868,098	77.8	0.8
北米	アメリカ	2,864,441	135.2	6,201,560	216.5	5.8
	カナダ	20,830,936	78.1	19,603,342	94.1	18.4
	その他の北米	20,495,491	78.0	19,394,927	94.6	18.2
西欧	ドイツ	335,445	87.3	208,415	62.1	0.2
	フランス	21,042,815	84.1	19,599,028	93.1	18.4
	イギリス	6,833,927	102.4	6,542,670	95.7	6.1
	その他の西欧	2,956,555	59.9	3,686,450	124.7	3.5
東欧・ロシア	ロシア	3,460,994	75.2	3,259,785	94.2	3.1
	その他の東欧	7,791,339	88.5	6,110,123	78.4	5.7
中南米	ブラジル	3,590,268	81.3	3,071,448	85.5	2.9
	その他の中南米	2,580,568	83.4	2,808,775	108.8	2.6
中近東	イスラエル	1,009,700	76.4	262,673	26.0	0.2
	その他の中近東	5,865,638	106.8	6,731,506	114.8	6.3
オセアニア	オーストラリア	1,111,867	155.6	862,907	77.6	0.8
	その他のオセアニア	4,753,771	99.5	5,868,599	123.5	5.5
アフリカ	南アフリカ	2,156,724	92.9	1,969,399	91.3	1.8
	その他のアフリカ	163,821	114.9	151,964	92.8	0.1
不詳	インドネシア	36,195	80.4	13,443	37.1	0.0
	その他の不詳	1,956,708	91.7	1,803,992	92.2	1.7
合計						
輸出出荷額		115,519,582	87.8	106,677,961	92.3	100.0

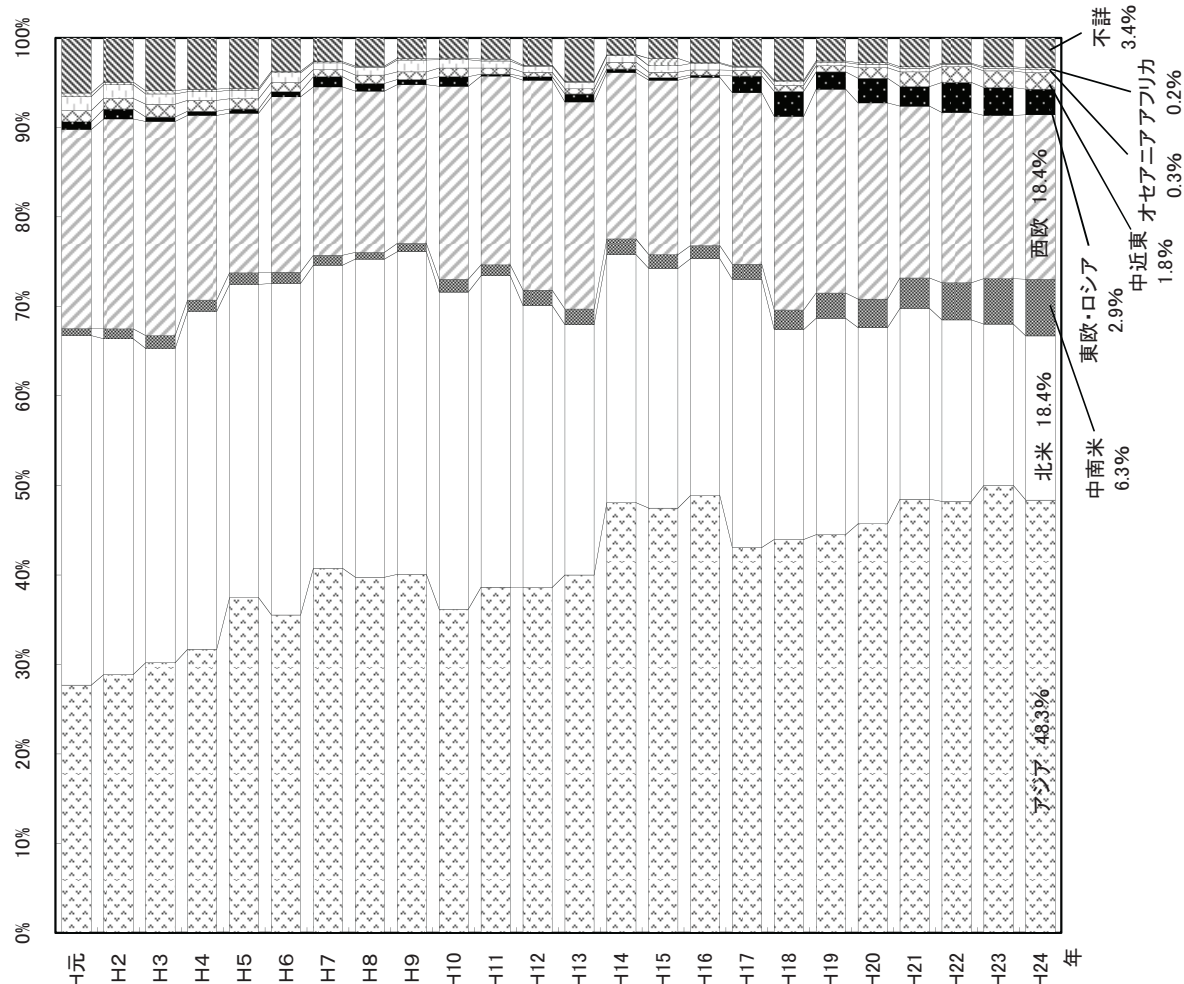
図一12 仕向地別(地域・国別)の動向



図一13 主な仕向国別の輸出入荷額の推移



図一14 地域別構成比の推移



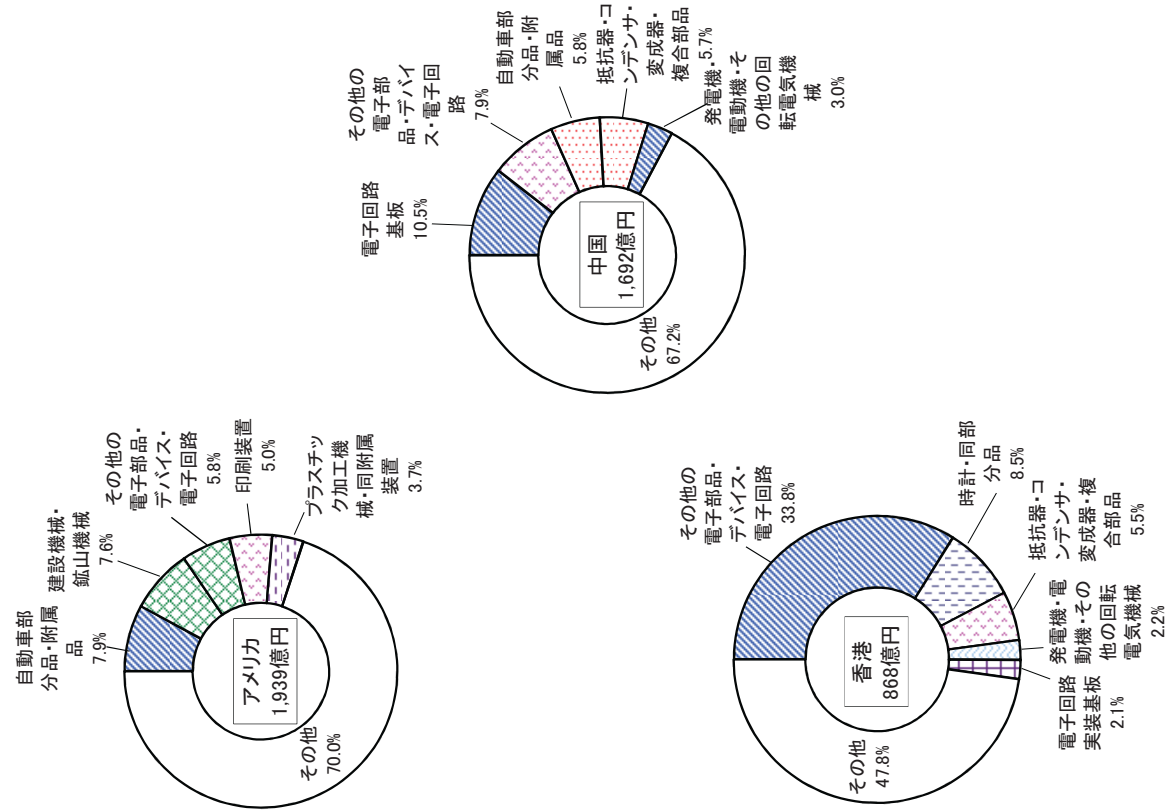
2 主な仕向国への輸出品目

表ー11 主な仕向国への輸出品目

仕向国		主 な 品 目	(金額単位:億円)
アメリカ	1,939	自動車部分品・附属品153、建設機械・鉱山機械147、その他の電子部品・デバイス・電子回路113、印刷装置98、プラスチック加工機械・同附属装置72、農業用機械52、抵抗器・コンデンサ・変成器・複合部品46、電子回路基板36、発電機・電動機その他の回転電気機械35、電子回路実装基板35	
中国	1,692	電子回路基板177、その他の電子部品・デバイス・電子回路133、自動車部分品・附属品98、抵抗器・コンデンサ・変成器・複合部品96、発電機・電動機・その他の回転電気機械51、プラスチック加工機械・同附属装置48、その他の電気機械器具34、金属工作機械33、印刷装置33、他に分類されない生産用機械27	
香港	868	その他の電子部品・デバイス・電子回路294、時計・同部分品73、抵抗器・コンデンサ・変成器・複合部品48、発電機・電動機・その他の回転電気機械19、電子回路実装基板18、コネクタ・スイッチ・リレー17、その他の民生用電気機械器具13、玉軸受・ころ軸受10、金属プレス製品9、光学機械用レンズ・プリズム6	
ドイツ	654	油圧・空圧機器43、建設機械・鉱山機械39、金属工作機械34、抵抗器・コンデンサ・変成器・複合部品28、ロボット25、印刷装置20、光学機械用レンズ・プリズム16、玉軸受・ころ軸受13、プラスチック加工機械・同附属装置11、発電機・電動機・その他の回転電気機械10	
台湾	428	空気圧縮機・ガス圧縮機・送風機43、建設機械・鉱山機械39、金属工作機械34、抵抗器・コンデンサ・変成器・複合部品28、ロボット25、印刷装置20、光学機械用レンズ・プリズム16、玉軸受・ころ軸受13、プラスチック加工機械・同附属装置11、発電機・電動機・その他の回転電気機械10	
マレーシア	424	電子回路基板305、電気計測器16、その他の電気機械器具15、化学機械・同装置15、半導体製造装置8、抵抗器・コンデンサ・変成器・複合部品8、その他の工業用プラスチック製品4、農業用機械3、プラスチック加工機械・同附属装置3、電線・ケーブル2	
韓国	382	電子回路基板45、その他の電子部品・デバイス・電子回路36、発電機・電動機・その他の回転電気機械19、ロボット14、印刷装置14、農業用機械13、抵抗器・コンデンサ・変成器・複合部品12、プラスチック加工機械・同附属装置11、真空装置・真空機器7、各種機械・同部分品製造修理7	
フランス	369	建設機械・鉱山機械15、発電機・電動機・その他の回転電気機械12、玉軸受・ころ軸受11、その他の電子部品・デバイス・電子回路5、プラスチック加工機械・同附属装置3、農業用機械1、非金属用金型・同部分品・付属品1、電力開閉装置1、機械工具1、光学機械用レンズ・プリズム1	
メキシコ	348	プラスチック加工機械・同附属装置18、自動車部分品・付属品6、印刷装置4、農業用機械1、非金属用金型・同部分品・付属品1	
イギリス	326	農業用機械45、建設機械・鉱山機械35、金属工作機械20、印刷装置10、その他の民生用電気機械器具5、自動車部分品・附属品5、玉軸受・ころ軸受5、抵抗器・コンデンサ・変成器・複合部品3、医療用機械器具2、機械工具2	

(注)この統計中、輸出入荷額を公表していない品目は記載していません。

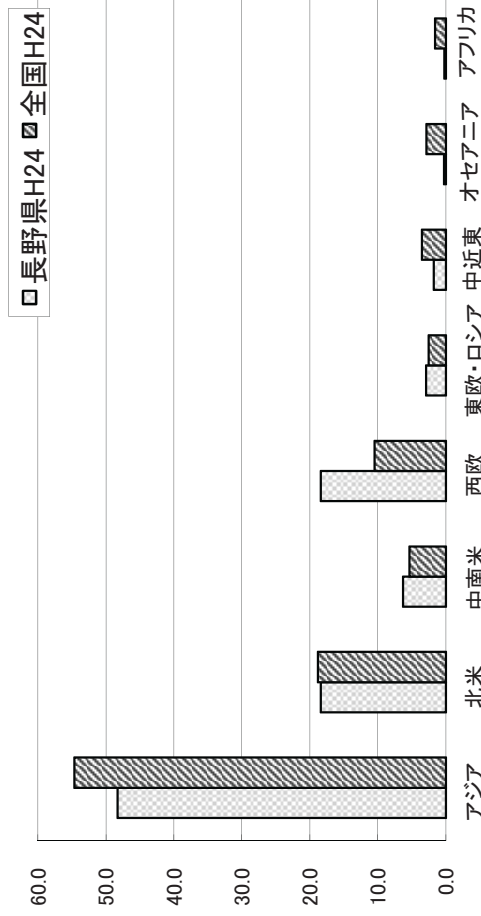
図ー15 上位3仕向国の品目別割合



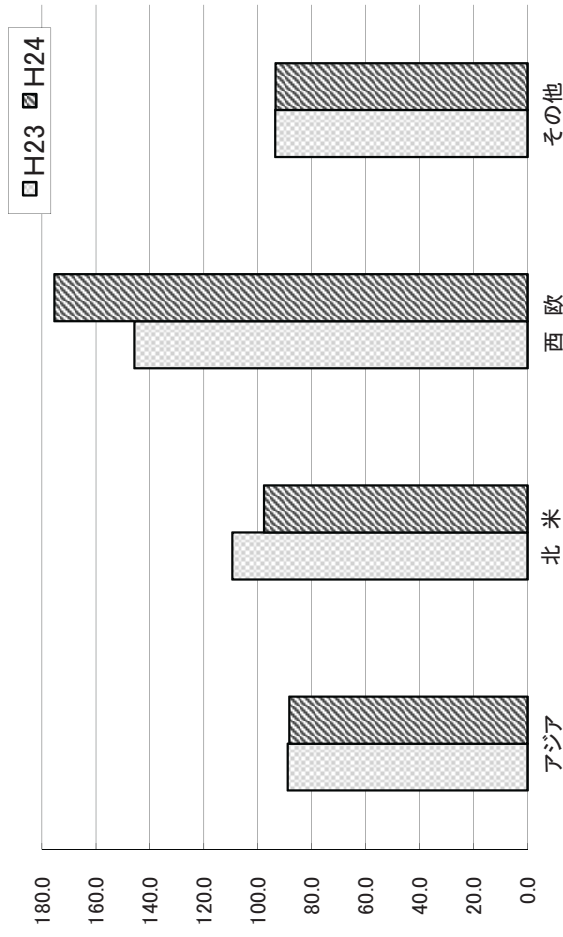
(注)この統計中、輸出入荷額を公表していない品目は「その他」に含めています。

3 本県と全国の地域別構成比

図－16 長野県と全国の地域別構成比



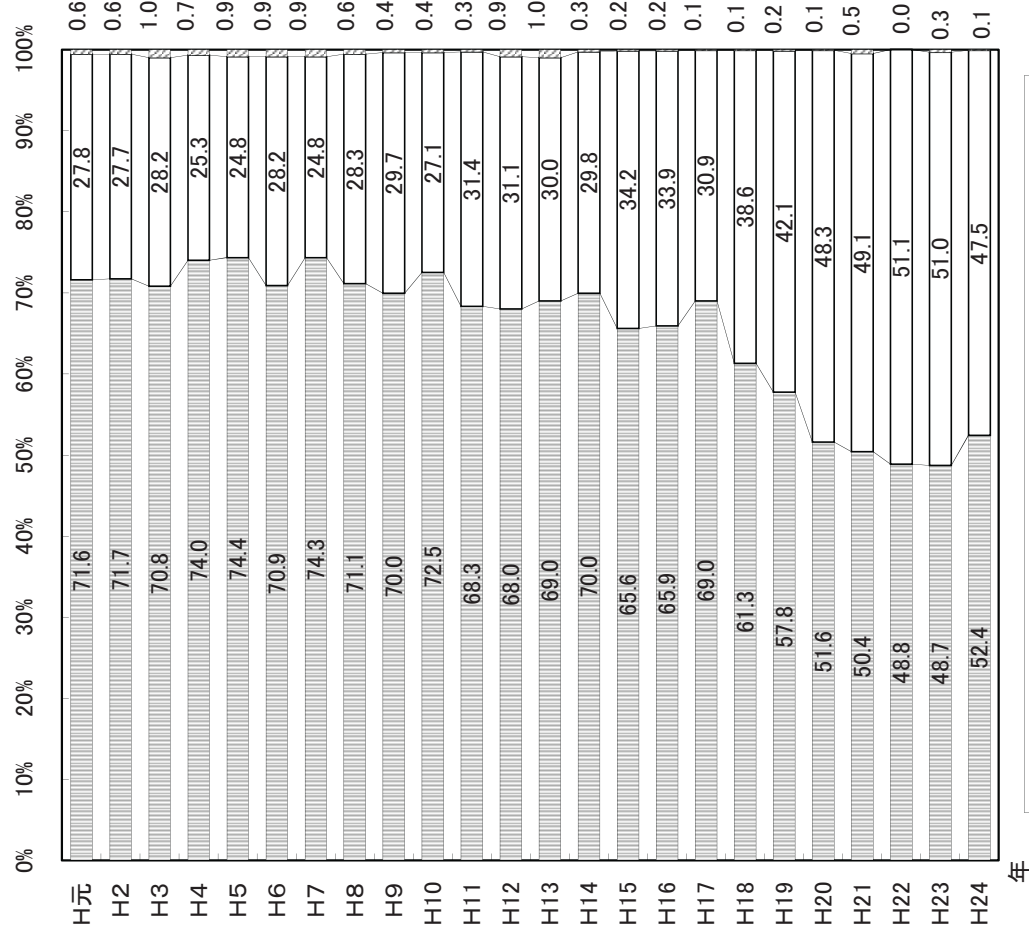
図－17 長野県と全国の地域別構成比の比較(全国=100)



IV 輸出形態別動向

輸出出荷額を形態別に見ると、直接輸出額が5,589億6,078万円(52.4%)、間接輸出額が5,063億4,778万円(47.5%)、輸出向加工賃受取額が14億7,105万円(0.1%)となっています

図－18 形態別構成比の推移



V 輸出生産事業所及び従業員

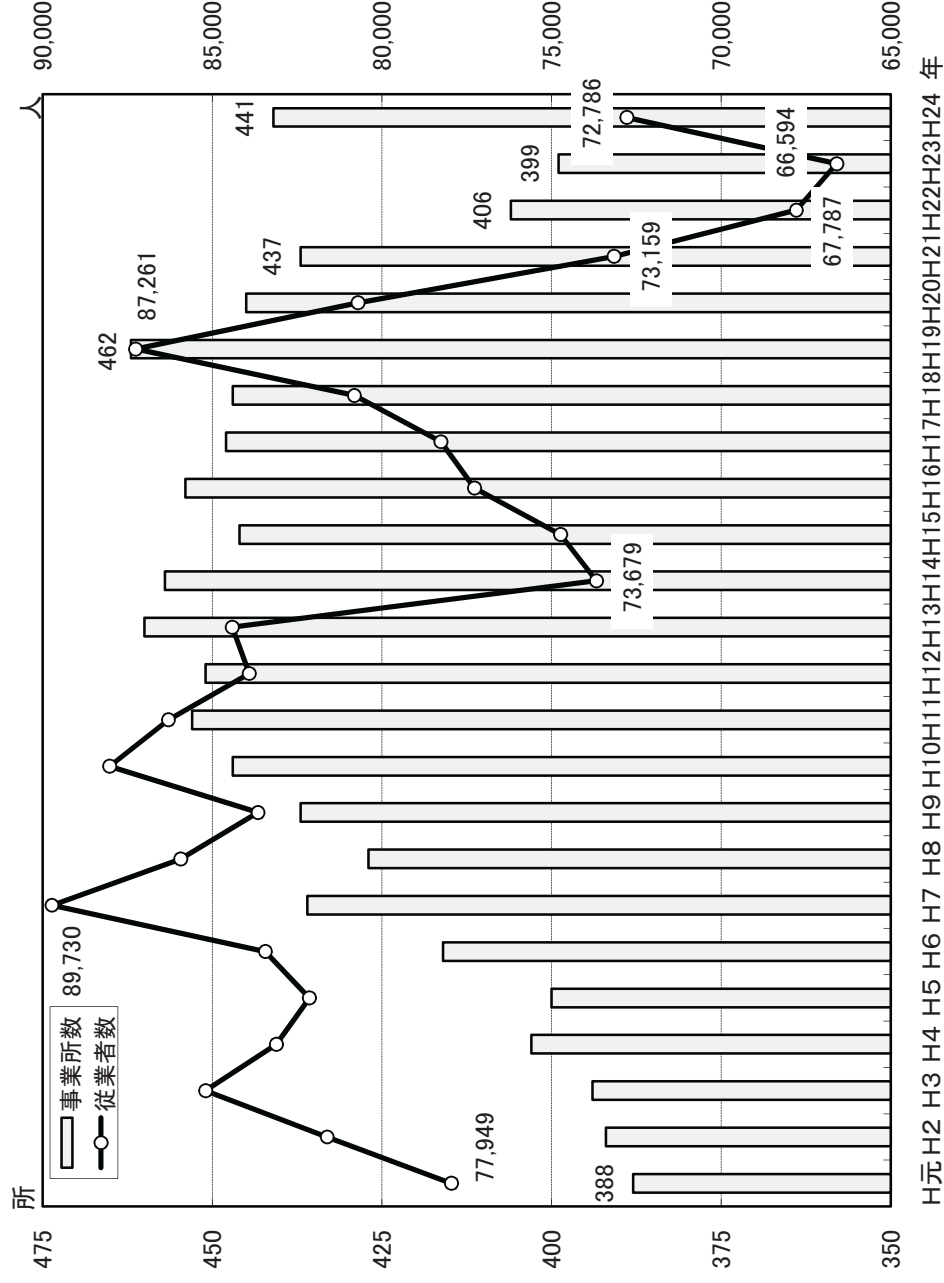
事業所数は441所で、平成23年の399所より42所増加しました（対前年比10.5%増）。

業種別に見ると、電機3業種が134所と最も多く、次いで、生産用機械78所、業務用機械40所の順となっています。

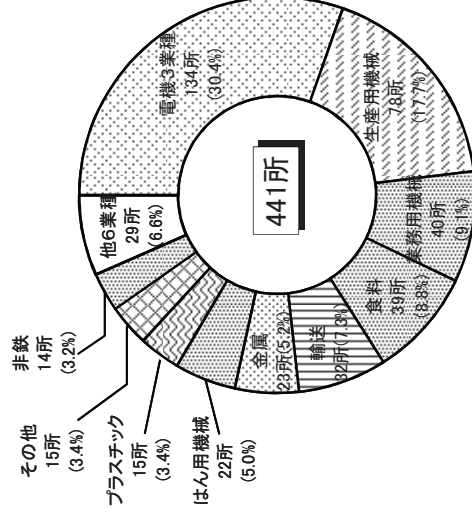
従業員数は72,786人で、平成23年の66,594人より6,192人増加しました（対前年比9.3%増）。

業種別に見ると、電機3業種が32,500人と最も多く、次いで、生産用機械11,359人、業務用機械5,902人の順となっています。

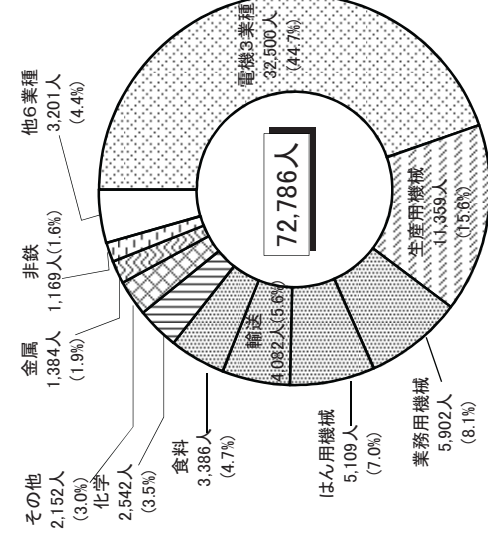
図－19 事業所数及び従業員数の推移



図－20 事業所数の業種別構成比



図－21 従業員数の業種別構成比



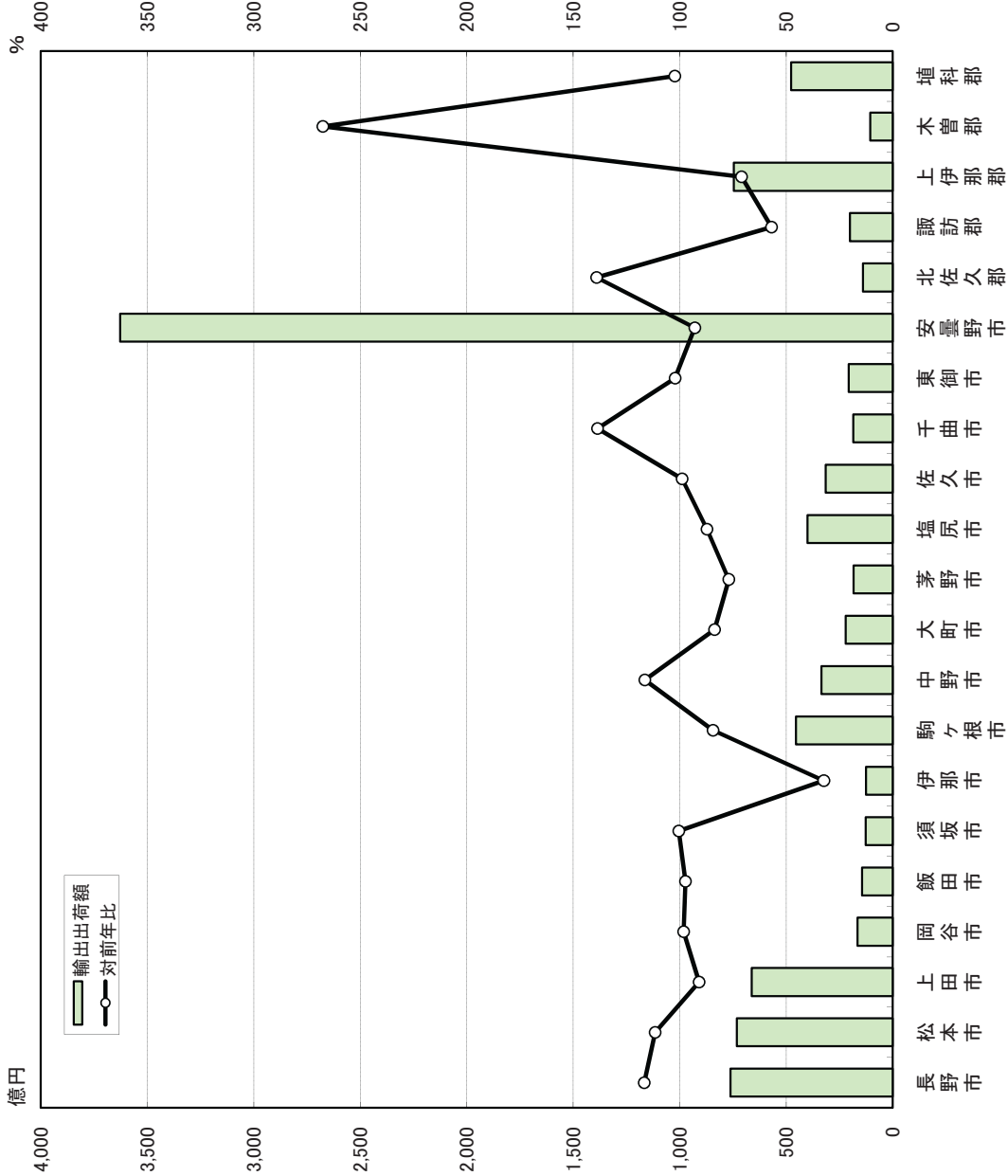
市郡別の輸出入荷額

輸出入荷額が多い市郡は、安曇野市、長野市、上伊那郡などとなっています。
輸出入荷額の対前年比が高いのは木曽郡、北安曇郡、北佐久郡などとなっています。

表-12 市郡別の輸出入荷額

市 郡	平成23年	平成24年	
		金額(万円)	対前年比(%)
長野市	6,533,048	7,619,841	116.6
松本市	6,563,249	7,316,831	111.5
上田市	7,292,922	6,625,975	90.9
岡谷市	1,678,505	1,646,706	98.1
飯田市	1,476,521	1,437,758	97.4
諏訪市	621,882	742,847	119.5
須坂市	1,259,002	1,264,515	100.4
小諸市	946,081	1,109,235	117.2
伊那市	3,859,219	1,247,526	32.3
駒ヶ根市	5,392,609	4,546,569	84.3
中野市	2,877,292	3,350,307	116.4
大町市	X	X	X
飯山市	X	X	X
茅野市	2,378,976	1,830,444	76.9
塩尻市	4,594,718	4,006,390	87.2
佐久市	3,188,351	3,152,934	98.9
千曲市	1,333,368	1,848,505	138.6
東御市	2,018,264	2,060,737	102.1
安曇野市	39,055,290	36,276,720	92.9
南佐久郡	X	X	X
北佐久郡	1,515,544	2,106,856	139.0
小県郡	X	X	X
諏訪郡	3,526,301	2,006,364	56.9
上伊那郡	10,504,563	7,457,746	71.0
下伊那郡	485,421	352,289	72.6
木曽郡	392,823	1,051,205	267.6
東筑摩郡	X	X	X
北安曇郡	122,647	253,231	206.5
埴科郡	4,667,838	4,774,709	102.3
上高井郡	X	X	X
下高井郡	X	X	X
上水内郡	479,365	256,655	53.5
下水内郡	—	—	—
合 計	115,519,582	106,677,961	92.3

図-22 市郡別の輸出入荷額(輸出入荷額100億円以上の市郡)



統計表

1 業種別事業所数・従業者数・輸出入荷額

(単位:事業所数:所、従業者数:人、金額:万円、構成比:%)

業 種	事 業 所 数				従 業 者 数		輸 出 荷 額				
	総数	組 織 別		規 模 別	総 数	構 成 比	総 額	構 成 比	形 態		
		法人	個人						直接輸出額	間接輸出額	輸出向加工賃受 取 額
9・10 食 料	39	8.8	39	—	36	3	174,614	0.2	60,923	113,691	—
11 繊 維	1	0.2	1	—	1	—	X	X	X	—	—
12 木 材	—	—	—	—	—	—	—	—	—	—	—
13 家 具	2	0.5	2	—	2	—	X	X	—	X	—
14 紙・パルプ	3	0.7	3	—	3	—	184	0.3	7,314	9257	—
15 印 刷	1	0.2	1	—	1	—	X	X	X	—	—
16 化 学	12	2.7	12	—	10	2	2,542	3.5	467,326	139,579	—
17 石 油	—	—	—	—	—	—	—	—	—	—	—
18 プラスチック	15	3.4	15	—	15	—	1,112	1.5	455,609	94,888	434
19 ゴ ム	2	0.5	2	—	2	—	X	X	X	X	—
20 皮 革	1	0.2	1	—	1	—	X	X	X	—	—
21 窯 業	5	1.1	5	—	4	1	755	1.0	243,164	1,857,580	1354
22 鉄 鋼	2	0.5	2	—	2	—	X	X	X	X	—
23 非 鉄	14	3.2	14	—	14	—	1,169	1.6	1,345,788	646,859	—
24 金 属	23	5.2	23	—	23	—	1,384	1.9	208,544	348,460	121,955
25 はん用機械	22	5.0	22	—	22	—	5,109	7.0	2,304,743	1,184,639	—
26 生産用機械	78	17.7	78	—	64	14	11,359	15.6	12,066,213	2,362,014	—
27 業務用機械	40	9.1	40	—	34	6	5,902	8.1	2,242,440	495,492	—
28 電 子	62	14.1	62	—	46	16	16,251	22.3	21,150,852	2,906,831	23362
29 電 気	53	12.0	53	—	50	3	5,933	8.2	2,650,807	2,753,890	—
30 情 報	19	4.3	19	—	13	6	10,316	14.2	7,409,006	34,267,786	—
31 輸 送	32	7.3	32	—	30	2	4,082	5.6	4,030,467	2,861,246	—
32 そ の 他	15	3.4	15	—	13	2	2,152	3.0	1,141,518	583,149	—
合 計	441	100.0	441	—	386	55	72,786	100.0	55,896,078	50,634,778	147,105

(注)輸出入荷額は、事業所の産業分類に従い集計した額であるため、品目別に集計した額と異なる場合があります。

2 品目別事業所数・従業者数・輸出入荷額

(単位:事業所数:所、金額:万円)

製造品及び 賃加工品番号	製 造 品	及 び	工 品	事業 所数	輸出入荷額	直接出荷額	間接輸出	輸出向加工賃 受取額
	計		計		106,677,961	55,896,078	50,634,778	147,105
09	食	料	計		135,343	58,064	77,279	—
0922	海	藻	加	2	X	X	X	—
0931	野菜缶詰・果実缶詰・農産保存食料品			1	X	—	X	—
0932	野菜漬物			2	X	—	X	—
0941	味噌			6	15,547	6,275	9,272	—
0944	食酢			2	X	—	X	—
0949	その他の調味料			2	X	X	X	—
0961	精米・精麦			1	X	—	X	—
0972	生菓子			3	14,761	—	14,761	—
0979	その他のパン・菓子			1	X	—	X	—
0992	め類			4	1,280	—	1,280	—
0993	豆腐・油揚げ			1	X	X	X	—
0999	他に分類されない食料品			2	X	X	X	—
10	飲	料	計		39,271	X	X	—
1022	ビール類			2	X	X	X	—
1023	清酒			15	19,508	1,780	17,728	—
1024	蒸留酒・混成酒			3	17,670	—	17,670	—
1062	単体飼料			2	X	X	—	—
11	織	維	計		100,909	100,909	—	—
1157	フエルト・不織布			1	X	X	—	—
1159	その他の織維粗製品			1	X	X	—	—
1184	靴下			1	X	X	—	—
13	家	具	計		X	—	X	—
1312	金属属製家具			1	X	—	X	—

製造品及び 賃加工品番号	製 造 品 及 び 賃 加 工 品	事業 所数	輸出入荷額	直接出荷額	間接輸出	輸出入加工賃 受取額
1391	事務所用・店舗用装備品	1	X	—	X	—
14	紙・パルプ計		X	X	X	—
1449	その他の紙製品	1	X	X	X	—
1499	その他のパルプ・紙・紙加工品	2	X	X	X	—
15	印刷・同関連品		X	X	—	—
1513	紙以外印刷	1	X	X	—	—
16	化学		606,905	467,326	139,579	—
1629	その他の無機化学工業製品	2	X	—	X	—
1635	プラスチック	2	X	1,023	X	—
1644	塗料	3	80,969	79,040	1,929	—
1645	印刷インキ	2	X	X	—	—
1646	洗浄剤・磨用剤	1	X	X	—	—
1651	医薬品原薬	2	X	X	—	—
1652	医薬品製剤	4	102,989	65,757	37,232	—
1692	農薬	1	X	—	X	—
1699	他に分類されない化学工業製品	1	X	X	X	—
18	プラスチック計		550,931	455,609	94,888	434
1821	プラスチックフィルム	1	X	—	X	—
1822	プラスチックシート	1	X	X	—	—
1825	プラスチック・床材・合成皮革の加工品	3	158,472	82,536	75,502	434
1831	電気機械器具用プラスチック製品	3	36,587	36,587	—	—
1832	輸送機械器具用プラスチック製品	1	X	X	—	—
1833	その他の工業用プラスチック製品	5	199,198	199,198	—	—
1841	軟質プラスチック発泡製品	2	X	X	X	—
1852	廃プラスチック製品	1	X	X	—	—
1892	プラスチック製容器	1	X	X	—	—
1898	他に分類されないプラスチック製品の加工品	2	X	X	—	—

製造品及び 賃加工品番号	製 造 品 及 び 賃 加 工 品	事業 所数	輸出出荷額	直接出荷額	間接輸出	輸出向加工賃 受取額
19	ゴ ム 計		2,828	X	X	—
1933	工業用ゴム製品	1	X	—	X	—
1992	医療・衛生用ゴム製品	2	X	X	—	—
20	なめし革・同製品・毛皮		X	X	—	—
2011	なめし革	1	X	X	—	—
21	窯業 計		2,102,098	X	X	X
2145	理化学用・工業用陶磁器	1	X	—	—	X
2149	その他の陶磁器・同関連製品	1	X	X	—	—
2161	炭素質電極	1	X	—	X	—
2171	研磨材	1	X	X	X	—
2172	削 と 石	1	X	X	X	—
2179	その他の研磨剤・同製品	2	X	X	X	—
2183	人工骨材	1	X	X	—	—
22	鉄 鋼 計		X	X	X	—
2232	冷間圧延業	1	X	X	—	—
2299	他に分類されない鉄鋼品	1	X	—	X	—
23	非 鉄 計		1,992,647	1,345,788	646,859	—
2311	銅第1次製錬・精製品	1	X	—	X	—
2319	その他の非鉄金属第1次製錬・精製品	1	X	—	X	—
2322	アルミニウム第2次製錬・精製品	2	X	X	X	—
2329	その他の非鉄金属第2次製錬・精製品	1	X	—	X	—
2331	伸銅品	2	X	X	X	—
2332	アルミニウム・同合金ダイカスト同合金圧延品	1	X	—	X	—
2341	電線・ケーブル	3	594,321	577,115	17,206	—
2351	銅・同合金鑄物	1	X	—	X	—
2352	非鉄金属鑄物	1	X	X	X	—
2353	アルミニウム・同合金ダイカスト	3	7,996	1,378	6,618	—

製造品及び 賃加工品番号	製 造 品 及 び 賃 加 工 品	事業 所数	輸出出荷額	直接出荷額	間接輸出	輸向加工賃 受取額
2399	他に分類されない非鉄金属	1	X	X	—	—
24	金 属 計		678,959	208,544	348,460	121,955
2433	温風・温水暖房装置	1	X	X	X	—
2441	鉄骨	1	X	—	X	—
2451	アルミニウム同合金プレス製品	1	X	X	—	—
2452	金属プレス製品	5	213,179	162,400	50,779	—
2453	粉末冶金製品	1	X	X	—	—
2461	金属製品塗装	1	X	—	X	—
2463	金属彫刻	1	X	—	—	X
2464	電気めっき	1	X	—	—	X
2481	ボルト・ナット・リベット・小ねじ・木ねじ等	2	X	X	—	—
2492	金属製品プレス金属製品	5	290,766	35,646	255,120	—
2499	他に分類されない金属製品	1	X	X	—	—
25	はん用機械計		3,489,382	2,304,743	1,184,639	—
2512	蒸気機関・タービン・水力タービン	1	X	X	—	—
2513	はん用内燃機関	2	X	X	X	—
2521	ポンプ・同装置	2	X	X	X	—
2522	空気圧縮機・ガス圧縮機・送風機	3	108,724	103,826	4,898	—
2523	油圧・空圧機器	3	606,193	604,318	1,875	—
2531	動力伝導装置	1	X	X	—	—
2533	物流運搬設備	3	85,049	59,273	25,776	—
2592	弁・同附属品	4	463,675	1,825	461,850	—
2594	玉軸受・ころ軸受	3	616,759	616,759	—	—
2595	ピストンリング	1	X	X	X	—
2596	他に分類されないはん用機械・装置	1	X	X	X	—
2599	各種機械・同部分品製造修理	3	344,571	294,041	50,530	—
26	生産用機械計		14,428,227	12,066,213	2,362,014	—

製造品及び 賃加工品番号	製 造 品 及 び 賃 加 工 品	事業 所数	輸出出荷額	直接出荷額	間接輸出	輸出向加工賃 受取額
2611	農業機械・用機	6	1,679,646	1,478,007	201,639	—
2621	建設機械・鋤山機	7	3,720,702	3,704,388	16,314	—
2644	印刷・製本・紙工機	2	X	X	X	—
2645	包装・荷物造機	1	X	—	X	—
2651	鑄造装置	1	X	X	X	—
2652	化学機械・同装置	7	182,019	146,082	35,937	—
2653	プラスチック加工機械・同附属装置	4	3,182,731	2,800,340	382,391	—
2661	金属加工機	11	1,226,893	592,649	634,244	—
2662	金属加工機	2	X	X	X	—
2663	金属工作機械用・金属加工機械用部分品・附属品	8	206,453	156,231	50,222	—
2664	機械	7	560,879	540,443	20,436	—
2671	半導体製造装置	10	757,528	504,323	253,205	—
2672	フラットパネルディスプレイ製造装置	3	134,665	65,379	69,286	—
2691	金属用金型・同部分品・附属品	14	263,843	137,783	126,060	—
2692	非金属用金型・同部分品・附属品	5	323,499	305,541	17,958	—
2693	真空装置・真空機器	3	281,329	274,099	7,230	—
2694	ロボット	5	1,057,570	1,000,593	56,977	—
2699	他に分類されない生産用機械・同部分品	9	471,320	153,253	318,067	—
27	業務用機械計		2,737,932	2,242,440	495,492	—
2711	複写機	1	X	X	—	—
2719	その他の事務用機械器具	5	137,984	137,984	—	—
2721	サービス用機械器具	1	X	—	X	—
2731	体積計	1	X	X	—	—
2733	圧力計・流量計・液面計等	3	474,798	421,347	53,451	—
2734	精密測定器	2	X	X	X	—
2736	試験機	4	69,822	43,209	26,613	—
2739	その他の計量器・測定器・分析機器・試験機・測量機械器具・理化学機械器具	5	109,926	22,302	87,624	—

製造品及び 賃加工品番号	製 造 品 及 び 賃 加 工 品	事業 所数	輸出出荷額	直接出荷額	間接輸出	輸出向加工賃 受取額
2741	医療用機械器具	7	477,607	289,871	187,736	—
2742	歯科用機械器具	1	X	X	—	—
2744	歯科材料	1	X	X	X	—
2751	顕微鏡・望遠鏡等	6	474,284	447,487	26,797	—
2752	写真機・映画用機械・同附属品	3	125,950	97,240	28,710	—
2753	光学機械用レンズ・プリズム	7	529,017	490,516	38,501	—
28	電 子 計		24,081,045	X	X	X
2811	電子管	2	X	X	—	—
2813	導 体 素 子	2	X	X	—	—
2814	積 回 路	3	250,323	58,323	192,000	—
2815	液晶パネル・フラットパネル	1	X	X	—	—
2821	抵抗器・コンデンサ・変成器・複合部品	12	3,224,582	3,009,882	214,700	—
2822	音響部品・磁気ヘッド・小形モータ	2	X	X	X	—
2823	コネクター・スイッチ・リレー	8	324,747	313,680	11,067	—
2841	電子回路基板	10	8,509,160	7,882,634	626,526	—
2842	電子回路実装基板	3	735,625	278,227	457,398	—
2851	電源ユニット・高周波ユニット・コントロールユニット	4	372,206	372,206	—	—
2859	その他の電子部品・デバイス・電子回路	2	X	—	X	X
2899	その他の電子部品・デバイス・電子回路	25	7,012,280	5,658,619	1,353,661	—
29	電 気 計		5,404,697	2,650,807	2,753,890	—
2911	発電機・電動機・その他の回転電気機械	13	1,903,825	377,762	1,526,063	—
2912	変圧器	1	X	X	—	—
2913	電力開閉装置	6	218,596	11,235	207,361	—
2914	配電盤・電力制御装置	1	X	—	X	—
2915	配線器具・配線附属品	4	35,324	23,939	11,385	—
2922	内燃機関係電機装置品	2	X	X	X	—
2929	その他の産業用電気機械器具	7	119,753	102,654	17,099	—

製造品及び 賃加工品番号	製 造 品 及 び 賃 加 工 品	事業 所数	輸出出荷額	直接出荷額	間接輸出	輸出向加工賃 受取額
2931	ち　　ゆ　　う　　房　　機　　器	1	X	X	—	—
2932	空　調　・　住　宅　関　連　機　器	2	X	—	X	—
2933	衣　料　衛　生　関　連　機　器	1	X	X	X	—
2939	そ　の　他　の　民　生　用　電　気　機　械　器　具	3	501,654	139,695	361,959	—
2941	電　　球	1	X	X	X	—
2951	蓄　　電　　池	1	X	X	X	—
2962	医　療　用　電　子　応　用　装　置	1	X	X	—	—
2969	そ　の　他　の　電　子　応　用　装　置	3	156,963	155,893	1,070	—
2971	電　　気　計　測　器	11	630,607	354,436	276,171	—
2972	工　業　計　測　器	2	X	X	—	—
2973	医　療　用　計　測　器	1	X	—	X	—
2999	そ　の　他　の　電　気　機　械　器　具	6	1,257,652	1,227,122	30,530	—
30	情　報　計		41,676,792	7,409,006	34,267,786	—
3012	携　帯　電　話　機　・　P　H　S　電　話　機	1	X	X	—	—
3013	無　線　通　信　機　械　器　具	1	X	X	—	—
3019	そ　の　他　の　通　信　機　械　器　具　・　同　関　連　機　械　器　具	1	X	X	—	—
3021	デ　　オ　　機　　器	2	X	X	X	—
3022	デ　ジ　タ　ル　カ　メ　ラ	4	130,881	130,881	—	—
3023	電　気　音　響　機　械　器　具	4	52,330	50,330	2,000	—
3031	電　子　計　算　機	2	X	X	—	—
3032	パ　ー　ソ　ナ　ル　コ　ン　ピ　ュ　ー　タ	2	X	X	X	—
3033	外　部　記　憶　装　置	2	X	X	—	—
3034	印　刷　装　置	5	3,435,808	3,435,808	—	—
3035	表　示　装　置	1	X	X	X	—
3039	そ　の　他　の　附　属　装　置	2	X	X	X	—
31	輸　送　計		6,891,713	X	X	—
3112	自　動　車　車　体　・　附　随　品	1	X	—	X	—

製造品及び 賃加工品番号	製 造 品 及 び 賃 加 工 品	事業 所数	輸出出荷額	輸出向加工賃 受取額		
				直接出荷額	間接輸出	輸出向加工賃 受取額
3113	自動車部品・附属品	37	5,120,472	3,956,727	1,163,745	—
3134	船用機関	5	1,766,442	69,623	1,696,819	—
3142	航空機用原動機	1	X	X	X	—
32	その他の		1,724,667	X	X	—
3223	ボタ	1	X	X	—	—
3229	その他の装身具・装飾品	1	X	X	—	—
3231	時計・同部 phận 品	5	1,214,197	1,057,299	156,898	—
3249	その他の楽器・楽器部品・同材料	4	92,209	21,249	70,960	—
3253	運動用器具	5	114,277	14,095	100,182	—
3296	情報記録物	1	X	X	—	—
3297	眼鏡	1	X	X	X	—

3 業種別の製造品出荷額等に対する輸出割合 (単位:金額:万円、輸出割合:%)

	平成 23 年			平成 24 年		
	製造品出荷額等	輸出出荷額	輸出割合 対前年増減	製造品出荷額等	輸出出荷額	輸出割合 対前年増減
9・10 食料	57,773,726	248,490	0.4	62,066,324	174,614	0.3
11 繊維	1,503,028	203	—	1,680,485	100,909	6.0
12 木材	1,722,348	—	—	2,722,128	—	—
13 家具	2,081,954	X	X	1,579,932	X	X
14 紙・パルプ	7,806,835	X	X	7,612,138	X	X
15 印刷	6,561,432	—	1.0	6,419,470	X	X
16 化学	X	353,922	X	13,934,234	606,905	4.4
17 石油	X	X	X	206,722	—	—
18 プラスチック	16,147,436	481,901	3.0	15,619,494	550,931	3.5
19 ゴム	1,291,662	34,835	2.7	1,442,842	2,828	0.2
20 皮革	478,640	—	—	242,570	X	X
21 窯業	10,268,744	2,936,862	28.6	10,063,679	2,102,098	20.9
22 鉄鋼	4,550,539	2,140	—	5,104,261	X	X
23 非鉄	9,243,143	804,069	8.7	11,262,070	1,992,647	17.7
24 金属	21,890,075	1,668,387	7.6	23,096,571	678,959	2.9
25 はん用機械	34,628,925	6,399,393	18.5	32,152,267	3,489,382	10.9
26 生産用機械	40,650,193	12,803,611	31.5	39,301,915	14,428,227	36.7
27 業務用機械	19,900,047	4,741,874	23.8	29,004,143	2,737,932	9.4
28 電子	80,925,126	25,157,476	31.1	74,351,696	24,081,045	32.4
29 電気	34,197,021	5,658,466	16.5	31,938,374	5,404,697	16.9
30 情報	101,464,421	46,126,129	45.5	78,189,423	41,676,792	53.3
31 輸送	33,558,737	6,225,344	18.6	34,731,685	6,891,713	19.8
32 その他	11,906,432	1,869,744	15.7	11,739,590	1,724,667	14.7
合計	511,611,793	115,519,582	22.6	494,462,013	106,677,961	21.6

(注)・製造品出荷額等は従業員10人以上の事業所の値

(金額単位:万円)

4 仕向地別・業種別輸出出荷額

暦年別	総 額	対前年 伸び率 (%)	ア ジ ア										イ ン ド ネ シ ア	そ の 他 ア ジ ア
			中 国	香 港	台 湾	シン ガ ポ ー ル	韓 国	マレーシア	フィリピン	タ イ	インドネシア			
平成元年	74,046,242	-5.0	737,809	5,873,751	2,893,480	2,517,606	2,761,753	754,369	183,849	4,084,507	211,182	468,624	20,486,930	
平成2年	84,910,022	14.7	521,996	5,855,302	3,120,587	4,688,715	3,325,866	949,829	296,592	4,786,486	522,270	439,114	24,506,757	
平成3年	89,936,723	5.9	764,321	7,197,909	3,943,632	4,696,387	3,664,271	1,304,767	382,718	4,109,042	518,534	566,294	27,147,875	
平成4年	90,530,318	0.7	1,212,775	7,770,763	3,937,405	4,585,252	4,040,640	1,640,296	349,795	4,002,799	482,683	653,702	28,676,110	
平成5年	90,544,703	0.0	1,748,584	8,111,336	3,945,452	7,423,437	3,440,122	3,228,343	345,516	4,433,345	609,504	600,305	33,885,944	
平成6年	94,976,971	4.9	1,594,529	8,007,750	4,323,382	6,064,506	4,973,908	2,690,724	399,483	4,701,723	479,576	494,765	33,730,346	
平成7年	117,578,613	23.8	1,586,079	9,644,303	7,101,734	8,532,467	6,483,181	3,755,617	662,766	8,595,115	737,004	766,299	47,864,565	
平成8年	119,600,381	1.7	3,129,323	9,906,516	5,479,746	7,206,864	6,134,964	2,816,328	2,163,215	9,221,692	697,714	728,722	47,485,084	
平成9年	129,858,507	8.6	3,312,789	8,306,263	5,796,766	8,379,020	6,511,040	4,599,559	3,428,181	10,374,704	803,948	498,309	52,010,579	
平成10年	126,287,893	-2.8	3,187,114	10,133,096	6,948,716	7,238,961	3,948,849	6,260,416	3,052,651	3,769,055	703,938	398,520	45,641,316	
平成11年	122,067,638	-3.3	3,779,968	10,907,481	7,885,517	6,810,407	4,602,777	5,498,674	3,077,757	2,754,697	1,263,861	559,792	47,140,931	
平成12年	138,792,682	13.7	6,010,111	10,434,772	9,707,079	8,853,961	6,308,355	4,927,864	4,005,895	2,224,705	451,460	613,839	53,538,041	
平成13年	123,619,405	-10.9	7,789,652	10,735,002	6,818,847	6,421,689	6,127,711	4,260,107	3,769,606	2,365,096	548,144	572,867	49,408,721	
平成14年	94,208,631	-23.8	8,203,665	9,036,476	5,618,177	6,060,592	4,504,608	2,707,696	3,719,079	2,449,708	2,180,320	801,972	45,282,293	
平成15年	110,468,263	17.3	17,353,450	9,753,675	5,738,660	4,357,119	4,458,776	3,753,518	2,821,817	2,886,586	703,756	589,947	52,417,304	
平成16年	131,126,375	18.7	20,917,948	13,218,300	7,753,111	4,083,285	6,193,490	3,454,423	3,238,852	3,303,507	1,116,679	750,392	64,029,987	
平成17年	153,770,113	17.3	17,619,956	15,186,804	7,937,036	4,604,327	8,885,591	3,986,366	3,347,545	2,826,672	1,077,207	718,849	66,190,353	
平成18年	147,171,590	-4.3	18,022,612	13,206,782	7,402,611	3,801,158	8,964,177	3,206,050	4,164,838	3,988,494	1,020,587	876,691	64,654,000	
平成19年	161,770,461	9.9	19,270,860	15,253,318	7,735,324	5,156,981	7,590,774	3,649,666	3,685,472	4,659,723	1,203,866	3,722,678	71,928,662	
平成20年	148,813,023	-8.0	20,053,821	13,974,215	7,671,035	5,730,597	7,223,233	4,163,745	2,475,005	4,633,719	1,081,095	1,009,212	68,015,677	
平成21年	101,877,605	-31.5	14,798,559	10,526,653	4,621,794	2,316,474	4,710,349	6,969,961	1,068,753	2,835,749	619,835	890,896	49,359,023	
平成22年	131,606,629	29.2	19,323,204	13,282,266	5,866,728	2,937,041	4,849,350	8,911,428	1,448,636	3,814,730	879,531	2,118,733	63,431,647	
平成23年	115,519,582	-12.2	20,062,875	9,270,336	5,187,101	1,850,637	4,812,756	7,444,438	1,065,603	4,069,615	1,116,404	2,864,441	57,744,206	
平成24年	106,677,961	-7.7	16,916,841	8,682,200	4,282,852	2,006,227	3,820,215	4,239,766	1,644,187	2,884,764	868,098	6,201,560	51,546,710	
構成比			15.9%	8.1%	4.0%	1.9%	3.6%	4.0%	1.5%	2.7%	0.8%	5.8%	48.3%	
業種別			構成比(%)											
9・10食料	174,614	0.2	1,178	19,929	13,551	3,870	11,892	5,516	112	1,767	1,030	4,344	63,189	
11繊維	100,909	0.1	0	0	0	185	14,599	85,693	0	432	0	0	100,909	
12木 材	—	—	—	—	—	—	—	—	—	—	—	—	—	
13家 具	—	—	0	0	0	0	0	0	0	0	0	0	—	
14紙・パルプ	—	—	X	0	X	0	X	0	X	X	X	0	X	
15印 刷	—	—	X	0	0	0	0	0	0	0	0	0	X	
16化 学	606,905	0.6	116,224	4,774	6,503	98,878	38,979	72,691	185	606	7,380	839	347,059	
17石 油	—	—	—	—	—	—	—	—	—	—	—	—	—	
18プラスチック	550,931	0.5	282,080	7,425	57,802	10,038	1,842	39,853	3,817	61,215	1,108	291	465,471	
19ゴ ム	2,828	0.0	0	0	0	0	0	638	0	0	0	260	898	
20皮 革	X	X	0	0	0	0	X	0	0	0	0	0	X	
21窯 業	2,102,098	2.0	56,975	29,349	210,858	11,251	489,340	14,139	17,748	37,655	107	7,093	874,515	
22鉄 鋼	X	X	X	0	0	0	0	0	0	0	0	X	X	
23非 鉄	1,992,647	1.9	331,095	78,268	82,154	171,917	7,148	18,367	276,889	84,985	6,465	128	1,057,416	
24金 属	678,959	0.6	114,591	93,541	37,910	3,029	1,320	4,691	3,615	22,531	5,170	811	287,209	
25はん用機械	3,489,382	3.3	252,307	127,489	95,833	84,175	296,520	76,118	406,173	83,459	83,213	247,566	1,752,853	
26生産用機械	14,428,227	13.5	2,172,514	86,446	750,107	454,649	603,428	306,291	202,076	991,296	293,381	211,371	6,071,559	
27業務用機械	2,737,932	2.6	290,049	109,048	161,453	72,272	195,565	21,935	78,534	42,938	21,408	32,765	1,025,967	
28電 子	24,081,045	22.6	5,365,719	4,934,628	1,519,620	655,126	1,195,485	3,212,279	204,451	343,601	133,624	163,179	17,727,712	
29電 気	5,404,697	5.1	1,454,938	403,377	872,227	252,161	418,659	321,671	189,218	86,382	35,979	29,182	4,063,794	
30情 報	41,676,792	39.1	5,116,071	2,040,189	463,489	178,436	503,183	35,583	48,649	707,754	79,235	51,191,424	14,364,013	
31輸 送	6,891,713	6.5	979,041	6,929	8,191	8,927	22,109	11,000	207,821	408,246	199,993	303,876	2,156,133	
32そ の 他	1,724,667	1.6	372,706	740,808	X	1,313	18,907	13,301	0	X	X	X	1,162,748	

4 仕向地別

(金額単位:万円)

年 別	北アメリカ				中 南 米			西ヨーロッパ				東 欧		東欧・ロシア 計
	アメリ カ	カナダ	北アメリカ計	ブラジル	その他 中南米	中南米計	ドイ ツ	イギ リス	フランス	その他西 欧	西 欧 計	東欧	ロシア	
平成元年	27,969,197	941,803	28,911,000	217,269	369,130	586,369	9,286,377	2,739,876	932,248	3,501,417	16,459,918	215,687	424,562	640,249
平成2年	30,745,791	1,087,191	31,832,982	265,300	688,370	953,670	10,585,076	3,616,143	1,621,295	4,095,193	19,917,707	350,768	593,245	944,013
平成3年	30,870,069	694,691	31,564,760	211,557	1,062,217	1,273,774	11,121,527	3,079,584	1,705,942	5,623,533	21,530,586	114,947	350,112	465,059
平成4年	33,440,729	739,380	34,180,109	129,993	1,018,298	1,148,291	8,147,587	2,747,317	1,341,728	6,415,119	18,651,751	222,913	213,269	436,182
平成5年	31,114,536	577,887	31,692,423	150,829	1,020,995	1,171,824	6,802,777	2,366,432	1,047,843	5,947,351	16,164,403	161,779	256,085	417,864
平成6年	34,652,464	530,199	35,182,663	301,675	860,453	1,162,128	7,651,672	2,693,042	1,048,179	7,227,996	18,620,889	169,703	378,262	547,965
平成7年	39,530,575	294,792	39,825,367	667,438	634,957	1,302,395	8,150,551	3,929,281	1,093,055	8,965,650	22,138,537	211,414	1,110,776	1,322,190
平成8年	42,145,825	370,477	42,516,302	139,736	771,495	911,231	7,107,299	3,862,893	1,064,902	9,516,197	21,551,291	237,103	803,143	1,040,246
平成9年	46,348,452	441,004	46,789,456	267,446	955,144	1,222,590	7,358,811	2,053,502	924,525	12,676,653	23,013,491	104,075	626,873	730,948
平成10年	44,446,461	301,787	44,748,248	356,093	1,434,507	1,790,590	10,083,986	2,086,824	1,008,797	14,052,480	27,232,087	88,917	1,286,612	1,375,529
平成11年	41,895,388	572,981	42,468,369	381,310	1,087,907	1,469,217	8,979,484	2,636,061	1,089,242	13,052,692	25,757,479	57,900	202,209	260,109
平成12年	42,953,373	747,373	43,700,746	653,704	1,757,376	2,411,080	11,203,190	5,584,413	1,848,234	13,937,279	32,573,116	44,150	498,330	542,480
平成13年	33,530,102	1,031,699	34,561,801	204,559	1,955,946	2,160,505	9,603,705	5,217,908	3,056,384	10,720,768	28,598,765	190,949	936,369	1,127,318
平成14年	25,584,435	514,921	26,099,356	500,063	1,128,500	1,628,563	6,013,089	1,722,681	2,682,228	7,120,175	17,538,173	305,611	57,430	363,041
平成15年	28,865,446	704,710	29,570,156	275,304	1,433,444	1,708,748	6,163,515	2,393,157	5,662,825	7,313,265	21,532,762	156,884	133,617	290,501
平成16年	34,054,308	651,401	34,705,709	324,001	1,594,978	1,918,979	7,267,855	2,110,902	7,704,757	7,591,732	24,675,046	245,599	93,445	339,044
平成17年	45,686,797	391,223	46,078,020	650,628	1,910,969	2,561,597	9,125,134	2,937,934	9,759,257	7,671,561	29,493,886	2,581,481	264,870	2,846,351
平成18年	34,200,855	326,456	34,527,311	837,737	2,377,448	3,215,185	9,651,552	2,381,661	8,610,504	11,208,357	31,852,074	2,994,648	1,110,817	4,105,465
平成19年	38,854,984	248,081	39,103,045	825,956	3,781,794	4,607,750	10,715,820	8,390,675	4,455,765	13,284,387	36,846,647	1,445,695	1,678,620	3,124,315
平成20年	31,875,262	742,072	32,617,334	810,352	3,921,971	4,732,323	8,679,124	7,288,668	3,741,905	12,895,966	32,605,663	1,387,995	2,692,138	4,080,133
平成21年	21,166,509	524,324	21,690,833	679,994	2,797,987	3,477,981	5,665,579	3,463,036	2,946,815	7,472,546	19,547,976	853,091	1,380,071	2,233,162
平成22年	26,281,058	384,238	26,665,296	714,471	4,775,772	5,490,243	6,676,390	4,602,041	4,934,939	8,806,714	25,020,084	1,322,262	3,093,652	4,415,914
平成23年	20,495,491	335,445	20,830,936	1,111,867	4,753,771	5,865,638	6,833,927	3,460,994	2,956,555	7,791,339	21,042,815	1,009,700	2,580,568	3,590,268
平成24年	19,394,927	208,415	19,603,342	862,907	5,868,599	6,731,506	6,542,670	3,259,785	3,686,450	6,110,123	19,599,028	262,673	2,808,775	3,071,448
構 成 比	18.2%	0.2%	18.4%	0.8%	5.5%	6.3%	6.1%	3.1%	3.5%	5.7%	18.4%	0.2%	2.6%	2.9%
業 種 別														
9・10食料	80,903	5,011	85,914	58	0	58	1,162	2,506	416	4,633	8,717	223	0	223
11繊 維	0	0	0	0	0	0	0	0	0	0	0	0	0	0
12木 材	—	—	—	—	—	—	—	—	—	—	—	—	—	—
13家 具	X	0	X	0	0	0	0	0	0	0	0	0	0	0
14紙・パルプ	0	0	0	0	X	X	0	0	0	X	X	0	0	0
15印 刷	0	0	0	0	0	0	0	0	0	0	0	0	0	0
16化 学	76,984	0	76,984	0	0	0	3,404	1,074	882	95,190	100,550	0	0	0
17石 油	—	—	—	—	—	—	—	—	—	—	—	—	—	—
18プラスチック	17,037	0	17,037	1,912	39	1,951	21,433	913	9,841	31,960	64,147	1,891	0	1,891
19ゴ ム	0	0	0	0	0	0	0	0	0	0	0	0	0	0
20皮 革	0	0	0	0	0	0	0	0	0	0	0	0	0	0
21窯 業	700,066	0	700,066	6,035	12,488	18,523	70,313	12,972	202	80,475	163,962	7,678	102,688	110,366
22鉄 鋼	0	0	0	0	0	0	X	0	0	0	X	0	0	0
23非 鉄	129,409	1,174	130,583	0	0	0	311,238	468,593	744	21,701	802,276	2,372	0	2,372
24金 属	8,027	0	8,027	0	0	0	63	0	0	1,357	1,425	0	0	0
25はん用機械	451,442	4,908	456,350	36	100,133	100,169	565,565	111,168	110,920	73,832	861,485	10,652	9,205	19,857
26生産用機械	3,480,078	47,498	3,527,576	44,844	248,912	293,756	1,151,639	1,039,038	214,411	1,388,610	3,793,698	37,177	29,653	66,830
27業務用機械	863,588	22,296	885,884	5,925	6,261	12,186	420,039	23,511	13,397	67,152	524,099	14,619	13,560	28,179
28電 子	2,854,542	108,798	2,963,340	26,629	2,120,508	2,147,137	653,745	84,047	54,289	318,351	1,110,432	11,156	0	11,156
29電 気	695,721	564	696,285	1,092	16,627	17,719	212,108	51,472	138,944	142,293	544,817	3,325	0	3,325
30情 報	8,285,632	18,117	8,303,749	384,797	3,277,439	3,662,236	2,905,539	1,371,598	3,125,162	3,687,494	11,089,793	168,206	2,637,722	2,805,928
31輸 送	1,578,738	49	1,578,787	391,579	83,462	475,041	60,525	46,515	10,109	184,833	301,982	4,860	14,802	19,662
32そ の 他	X	0	X	0	X	X	X	46,378	7,128	X	230,646	514	1,145	1,659

4 仕向地別

暦年別	中 近 東				オセアニア			アフリカ	不 詳
	イラン	サウジアラビア	その他中近東	中近東計	オーストラリア	その他オセアニア	オセアニア計		
平成元年	118,828	190,768	612,017	921,613	980,255	186,066	1,166,321	306,265	4,567,547
平成2年	95,770	204,571	696,157	996,498	1,144,141	145,959	1,290,100	240,619	4,227,676
平成3年	296,638	294,147	673,420	1,264,205	906,906	133,111	1,040,017	309,959	5,340,488
平成4年	194,615	384,015	506,301	1,084,931	782,369	101,715	884,084	246,329	5,222,531
平成5年	188,761	395,840	445,750	1,030,351	763,260	119,211	882,471	181,618	5,117,805
平成6年	234,914	329,972	420,662	985,548	909,761	100,897	1,010,658	164,245	3,572,529
平成7年	251,493	245,132	417,843	914,468	785,167	124,096	909,263	137,859	3,163,969
平成8年	232,892	202,796	649,677	1,085,365	925,305	133,006	1,058,311	134,242	3,818,309
平成9年	196,050	226,187	685,228	1,107,465	854,320	901,905	1,756,225	231,178	2,998,575
平成10年	281,947	169,713	773,748	1,225,408	1,023,463	130,005	1,153,468	252,459	2,868,788
平成11年	264,048	178,677	385,664	828,389	894,524	77,956	972,480	235,912	2,934,752
平成12年	153,419	203,776	318,391	675,586	873,678	75,627	949,305	128,245	4,274,083
平成13年	89,949	284,415	323,670	698,034	899,203	49,206	948,409	125,593	5,990,259
平成14年	116,353	189,695	400,966	707,014	664,023	30,132	694,155	93,792	1,802,244
平成15年	178,429	155,763	353,288	687,480	749,360	38,006	787,366	911,471	2,562,475
平成16年	112,940	135,237	468,489	716,666	844,039	92,094	936,133	144,474	3,660,337
平成17年	135,608	97,475	753,060	986,143	500,801	49,167	549,968	152,427	4,911,368
平成18年	181,140	184,984	641,386	1,007,510	419,983	128,054	548,037	282,908	6,979,100
平成19年	71,119	207,831	776,713	1,055,663	517,823	95,613	613,436	261,567	4,229,376
平成20年	58,516	129,190	1,572,776	1,760,482	545,047	58,761	603,808	246,341	4,151,262
平成21年	44,136	181,530	1,467,246	1,692,912	322,548	55,821	378,369	179,401	3,317,948
平成22年	45,018	142,567	2,132,865	2,320,450	281,198	62,431	343,629	172,368	3,746,998
平成23年	36,195	163,821	1,956,708	2,156,724	282,865	50,745	333,610	188,396	3,766,989
平成24年	13,443	151,964	1,803,992	1,969,399	302,947	47,293	350,240	212,739	3,593,549
構成比	0.0%	0.1%	1.7%	1.8%	0.3%	0.0%	0.3%	0.2%	3.4%
業種別	中 近 東				オセアニア			アフリカ	不 詳
	イラン	サウジアラビア	その他中近東	中近東計	オーストラリア	その他オセアニア	オセアニア計		
9・10食料	0	0	251	251	3,326	947	4,273	375	11,614
11繊維	0	0	0	0	0	0	0	0	0
12木材	—	—	—	—	—	—	—	—	—
13家具	0	0	0	0	0	0	0	0	0
14紙・パルプ	0	0	0	0	X	0	X	0	0
15印刷	0	0	0	0	0	0	0	0	0
16化学	0	0	0	0	1,306	393	1,699	545	80,068
17石油	—	—	—	—	—	—	—	—	—
18プラスチック	0	0	0	0	0	0	0	0	434
19ゴム	0	0	1,835	1,835	0	0	0	95	0
20皮革	0	0	0	0	0	0	0	0	0
21窯業	0	29,306	174,753	204,059	0	0	0	29,253	1,354
22鉄鋼	0	0	0	0	0	0	0	0	0
23非鉄	0	0	0	0	0	0	0	0	0
24金属	0	0	0	0	0	4	4	0	382,294
25はん用機械	4,554	82,407	129,202	216,163	2,687	0	2,687	79,818	0
26生産用機械	7,845	2,702	93,424	103,971	161,839	25,409	187,248	50,438	333,151
27業務用機械	1,041	2,690	40,177	43,908	27,892	1,747	29,639	7,501	180,569
28電子	0	0	1,065	1,065	3,223	44	3,267	220	116,716
29電気	0	28,174	14,603	42,777	25,760	2,980	28,740	255	6,985
30情報	3	1,484	1,330,195	1,331,682	62,818	13,754	76,572	42,348	471
31輸送	0	5,201	18,440	23,641	9,841	1,838	11,679	1,793	2,322,995
32その他	0	0	47	47	X	177	X	98	156,898

5 市郡別等の事業所数・従業者数・輸出貨額

(1) 市郡別の状況

市 郡	事 業 所 数				従 業 者 数		輸 出 荷 額				
	総数	組 織 別		規 模 別	総 数	構 成 比 %	総 額 万円	構 成 比 %	形 態 別		
		法人	個人						直接輸出額 万円	間接輸出額 万円	
長 野 市	26	5.9	26	18 以下	8	8.9	7,619,841	7.1	7,050,461	569,380	—
松 本 市	24	5.4	24	17 以下	7	10.4	7,316,831	6.9	6,749,729	564,659	2,443
上 田 市	29	6.6	29	23 以下	6	8.1	6,625,975	6.2	4,673,465	1,952,510	—
岡 谷 市	28	6.3	28	26 以下	2	4.1	1,646,706	1.5	765,287	881,419	—
飯 田 市	20	4.5	20	19 以下	1	2.6	1,437,758	1.3	532,743	905,015	—
諏 訪 市	23	5.2	23	23 以下	—	2.2	742,847	0.7	656,279	86,568	—
須 坂 市	10	2.3	10	9 以下	1	2.6	1,264,515	1.2	293,033	971,482	—
小 諸 市	6	1.4	6	6 以下	—	0.8	1,109,235	1.0	1,100,254	8,981	—
伊 那 市	14	3.2	14	11 以下	3	2.2	1,247,526	1.2	371,334	756,680	119,512
駒 ヶ 根 市	16	3.6	16	15 以下	1	2.9	4,546,569	4.3	2,550,733	1,995,402	434
中 野 市	9	2.0	9	7 以下	2	2.7	3,350,307	3.1	3,169,573	180,734	—
大 町 市	4	0.9	4	3 以下	1	0.9	2,203,979	2.1	33,157	2,170,822	—
飯 山 市	1	0.2	1	1 以下	—	X	X	X	X	X	—
茅 野 市	27	6.1	27	25 以下	2	4.6	1,830,444	1.7	908,756	920,334	1,354
塩 尻 市	12	2.7	12	10 以下	2	8.1	4,006,390	3.8	3,532,180	474,210	—
佐 久 市	25	5.7	25	24 以下	1	3.1	3,152,934	3.0	2,861,298	291,636	—
千 曲 市	17	3.9	17	13 以下	4	4.6	1,848,505	1.7	1,624,277	224,228	—
東 御 市	5	1.1	5	5 以下	—	0.8	2,060,737	1.9	2,030,782	29,955	—
安 曇 野 市	18	4.1	18	15 以下	3	4.8	36,276,720	34.0	1,700,028	34,576,692	—
南 佐 久 郡	2	0.5	2	2 以下	—	X	X	X	X	X	—
北 佐 久 郡	8	1.8	8	5 以下	3	3.2	2,106,856	2.0	1,599,408	507,448	—
小 県 郡	2	0.5	2	2 以下	—	X	X	X	X	X	—
諏 訪 郡	19	4.3	19	16 以下	3	4.5	2,006,364	1.9	1,858,087	148,277	—
上 伊 那 郡	50	11.3	50	40 以下	10	10.4	7,457,746	7.0	6,228,527	1,229,219	—
下 伊 那 郡	12	2.7	12	12 以下	—	1.3	352,289	0.3	228,598	100,329	23,362
木 曽 郡	5	1.1	5	5 以下	—	0.5	1,051,205	1.0	298,085	753,120	—
東 筑 摩 郡	2	0.5	2	2 以下	—	X	X	X	X	X	—
北 安 曇 郡	4	0.9	4	4 以下	—	0.6	253,231	0.2	102,255	150,976	—
埴 科 郡	16	3.6	16	13 以下	3	3.4	4,774,709	4.5	4,633,672	141,037	—
上 高 井 郡	2	0.5	2	2 以下	—	X	X	X	X	X	—
下 高 井 郡	2	0.5	2	2 以下	—	X	X	X	X	X	—
上 水 内 郡	3	0.7	3	3 以下	—	0.6	256,655	0.2	222,444	34,211	—
下 水 内 郡	—	—	—	— 以下	—	—	—	—	—	—	—
合 計	441	100.0	441	0 以下	63	100.0	106,677,961	100.0	55,896,078	50,634,778	147,105

(2) 地域別の状況

地 域	事 業 所 数					従 業 者 数		輸 出 荷 額			
	総数	構 成 比		組 織 別		総 数	構 成 比	総 額 万円	構 成 比 %	形 態	
		%	法人	個人	規模別 299人以下 300人以上					直接輸出額 万円	間接輸出額 万円
佐 久 地 域	41	9.3	41	—	37	4	X	X	X	X	X
上 小 地 域	36	8.2	36	—	30	6	X	X	X	X	X
諏 訪 地 域	97	22.0	97	—	90	7	11,202	15.4	5.8	4,188,409	2,036,598
上 伊 那 地 域	80	18.1	80	—	66	14	11,324	15.6	12.4	9,150,594	3,981,301
飯 伊 地 域	32	7.3	32	—	31	1	2,887	4.0	1.7	761,341	1,005,344
木 曽 地 域	5	1.1	5	—	5	—	380	0.5	1.0	298,085	753,120
松 本 地 域	56	12.7	56	—	44	12	X	X	X	X	X
大 北 地 域	8	1.8	8	—	7	1	1,063	1.5	2.3	135,412	2,321,798
長 野 地 域	74	16.8	74	—	58	16	X	X	X	X	X
北 信 地 域	12	2.7	12	—	10	2	2,114	2.9	3.1	3,169,937	180,834
合 計	441	100.0	441	—	378	63	72,786	100.0	100.0	55,896,078	50,634,778
								106,677,961			147,105