

平成 27 年輸出生産実態調査結果（確報）【概要版】

1 調査概要

- (1) 調査対象 従業者 10 人以上の県内全製造業事業所（3,226 事業所）
- (2) 調査方法 郵送調査による
- (3) 調査時点 平成 27 年 12 月 31 日

2 調査結果の概況

(1) 輸出出荷額等〔表－1、図－1 参照〕

- 平成 27 年の輸出出荷額は、7,684 億 3,041 万円となっており、前年の 9,952 億 4,648 万円に比べて、2,268 億 1,607 万円、22.8%減少しています。
- 平成 27 年に輸出実績があった事業所は、410 事業所となっており、前年の 399 事業所に比べて、11 事業所、2.8%増加しています。

(2) 業種別の動き〔表－2、図－2 参照〕

- 業種別をみると、電子、情報、生産用機械の順となっています。
- 上位は機械系 7 業種が占め、輸出出荷額の合計は、本県全体の輸出出荷額の 88.6%を占めています。

業 種 別	輸 出 額	構成比 (%)	対 前 年 増 減	対前年比 (%)
1 生産用機械	2,165 億 0,474 万円	28.2	+ 370 億 3,970 万円	120.6
2 電 子	2,100 億 1,662 万円	27.3	▲ 550 億 4,283 万円	79.2
3 電 気	852 億 4,960 万円	11.1	+ 162 億 5,085 万円	123.6
4 輸 送	698 億 0,683 万円	9.1	▲ 143 億 9,193 万円	82.9
5 はん用機械	427 億 3,890 万円	5.6	▲ 123 億 2,223 万円	77.6
6 情 報	288 億 5,173 万円	3.8	▲ 2,142 億 5,746 万円	13.5
7 業務用機械	275 億 9,679 万円	3.6	+ 64 億 5,712 万円	130.5

（注）四捨五入しているため、本文中の表記と構成比の合計は一致しません。

(3) 仕向地（輸出先）別の動き〔表－3、図－3 参照〕

- 国（地域）別出荷額をみると、中国（香港を含む。）、アメリカ、台湾の順となっており、中国（香港を含む。）の 1 位は 8 年連続となっています。

国（地域）別	輸 出 額	構成比 (%)	対 前 年 増 減	対前年比 (%)
1 中 国 （うち香港）	1,926 億 9,728 万円 (383 億 6,510 万円)	25.1 (5.0)	▲ 412 億 5,966 万円 (▲ 258 億 1,517 万円)	82.4 (59.8)
2 アメリカ	1,451 億 0,400 万円	18.9	▲ 378 億 0,580 万円	78.9
3 台 湾	460 億 3,104 万円	6.0	+ 3 億 8,389 万円	100.8
4 マレーシア	447 億 5,905 万円	5.8	▲ 114 億 2,063 万円	79.7
5 ド イ ツ	443 億 7,471 万円	5.8	▲ 176 億 4,260 万円	71.6

- 地域別出荷額をみると、アジア、北米、西欧の順となっており、アジアが本県全体の輸出出荷額の 54.3%を占めています。

地 域 別	輸 出 額	構成比 (%)	対 前 年 増 減	対前年比 (%)
1 ア ジ ア	4,171 億 0,134 万円	54.3	▲ 1,037 億 3,413 万円	80.1
2 北 米	1,488 億 8,075 万円	19.4	▲ 378 億 0,184 万円	79.8
3 西 欧	1,333 億 1,053 万円	17.3	▲ 462 億 1,145 万円	74.3

3 調査結果

(1)輸出出荷額等

○平成27年の輸出出荷額は、7,684億3,041万円となっており、前年の9,952億4,648万円に比べて、2,268億1,607万円、22.8%減少しています。

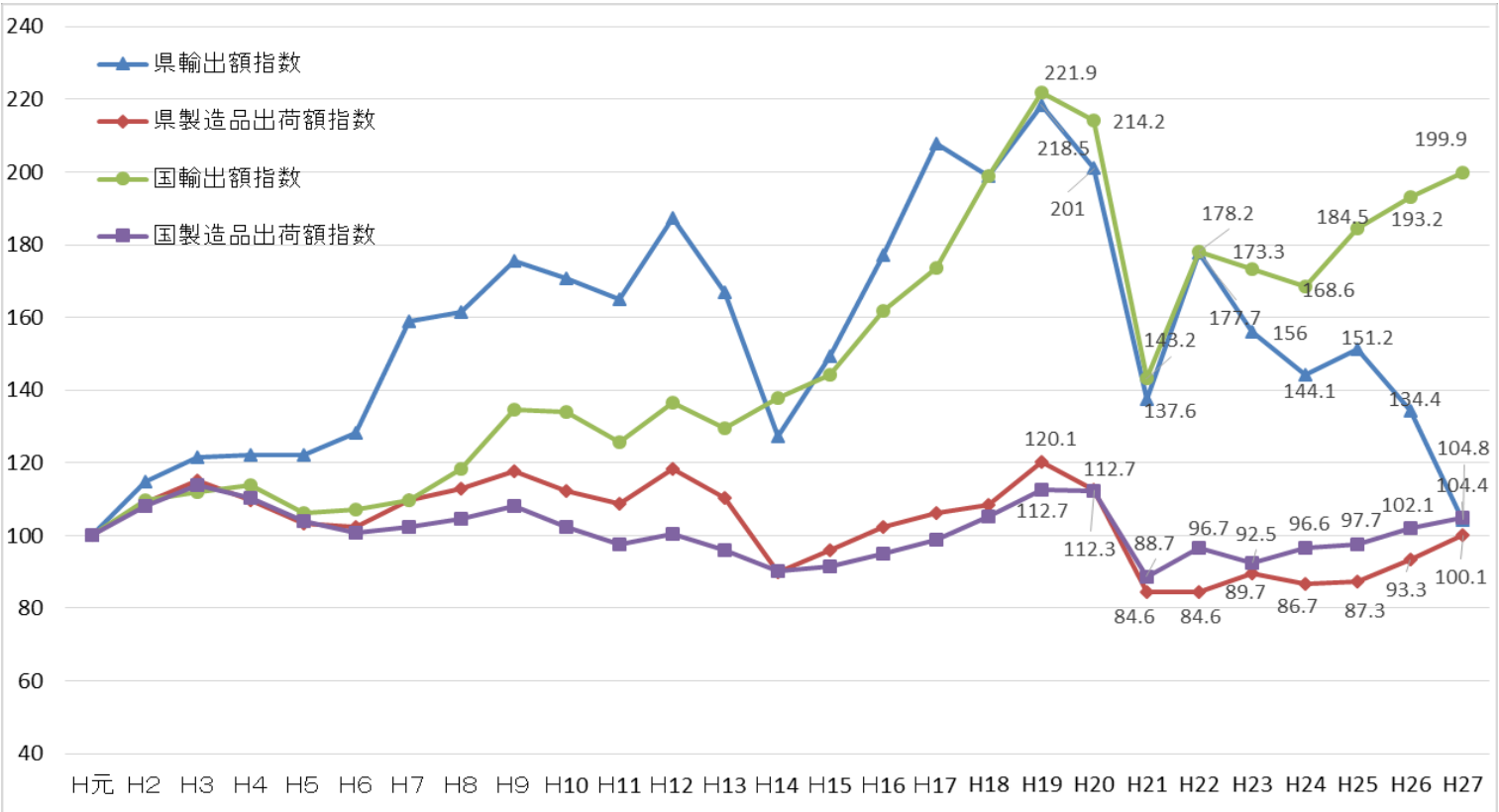
○平成27年に輸出実績があった事業所は、410事業所となっており、前年の399事業所に比べて、11事業所、2.8%増加しています。

○平成27年における輸出出荷額の製造品出荷額等に占める割合は、13.1%となっており、前年の18.7%を5.6ポイント下回っています。

表－１ 製造品出荷額等に占める輸出出荷額の割合

年	製造品出荷額等 A		Aの対象事業所 (所)	輸出出荷額 B		Bの該当事業所 (所)	輸出出荷額の製造品出荷額等に占める割合B/A (%)
	(万円)	対前年比 (%)		(万円)	対前年比 (%)		
平成26年	531,808,760	106.9	3,205	99,524,648	88.9	399	18.7
平成27年	570,793,571 (+38,984,811)	107.3	3,226 (+21)	76,843,041 (▲22,681,607)	77.2 (+11)	410	13.5 (▲5.6)

(注) 1 製造品出荷額等及び輸出出荷額とも従業者10人以上の事業所
2 平成26年の製造品出荷額等は確報値(「工業統計調査結果確報」県企画振興部)
3 ()内は対前年比増減



(注) 1 長野県の輸出出荷額・製造品出荷額等は従業者10人以上の事業所、全国の製造品出荷額等は従業者4人以上の事業所
2 平成19年調査から、製造以外の活動を把握するため、その他収入等の調査項目が追加されたことにより、製造品出荷額等の時系列に不連続が生じていますので、平成18年以前の数値とは接続していません。

(資料) 「工業統計調査結果報告書」 (「平成27年工業統計調査結果確報」) 県企画振興部
「貿易統計」財務省
「工業統計調査」 (「平成27年工業統計確報」) 経済産業省

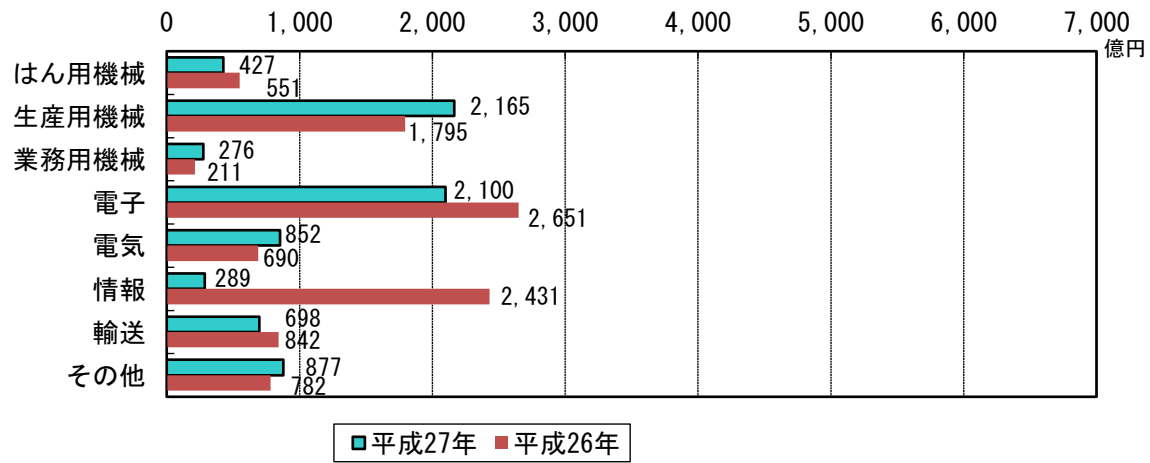
(2) 業種別の動き

- 業種別をみると、生産用機械、電子、電気の順となっています。
- 上位は機械系7業種が占め、輸出出荷額の合計は、本県全体の輸出出荷額の88.6%を占めています。

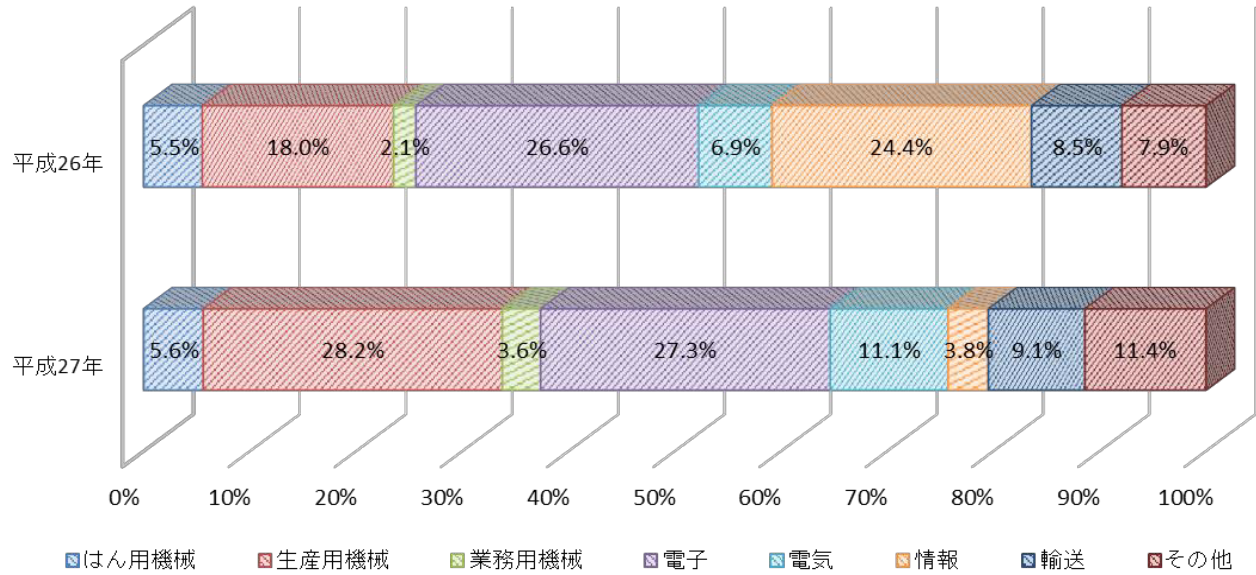
表－２ 業種別輸出出荷額

業 種		平成２７年			平成２６年		
		輸出出荷額 (万円)	構成比 (%)	対前年比 (%)	輸出出荷額 (万円)	構成比 (%)	対前年比 (%)
機械系 ７業種	はん用機械	4,273,890	5.6	77.6	5,506,113	5.5	127.7
	生産用機械	21,650,474	28.2	120.6	17,946,504	18.0	116.7
	業務用機械	2,759,679	3.6	130.5	2,113,967	2.1	73.6
	電 子	21,001,662	27.3	79.2	26,505,945	26.6	92.8
	電 気	8,524,960	11.1	123.6	6,899,875	6.9	97.3
	情 報	2,885,173	3.8	11.9	24,310,919	24.4	63.4
	輸 送	6,980,683	9.1	82.9	8,419,876	8.5	104.2
	小 計	68,076,521	88.6	74.2	91,703,199	92.1	87.7
その他の業種		8,766,520	11.4	112.1	7,821,449	7.9	106.5
合 計		76,843,041	100.0	77.2	99,524,648	100.0	88.9

図－２（１） 業種別輸出出荷額



図－２（２） 業種別輸出出荷割合



(注) 四捨五入のため、構成比の合計は必ずしも100%にはなりません。

(3) 仕向地（輸出先）別の動き

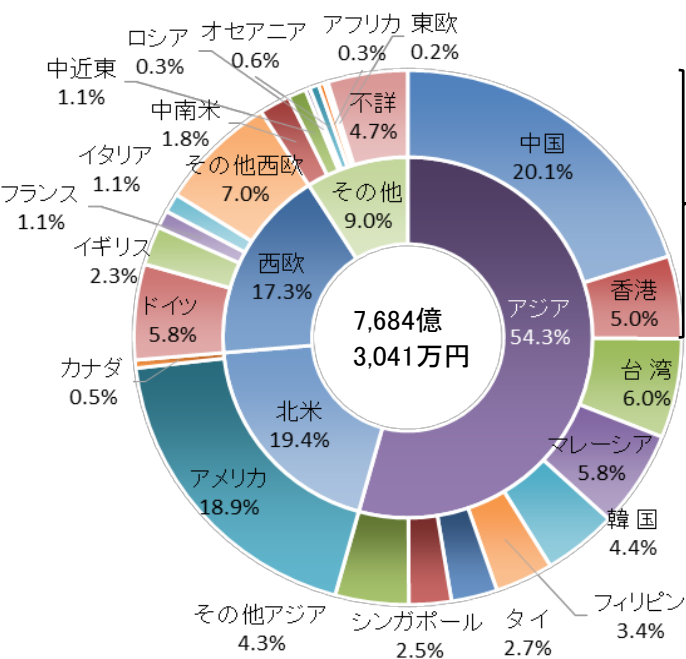
○国（地域）別出荷額をみると、中国（香港を含む。）、アメリカ、台湾の順となっており、中国（香港を含む。）の1位は8年連続となっています。

○地域別出荷額をみると、アジア、北米、西欧の順となっており、アジアが本県全体の輸出出荷額の54.3%を占めています。

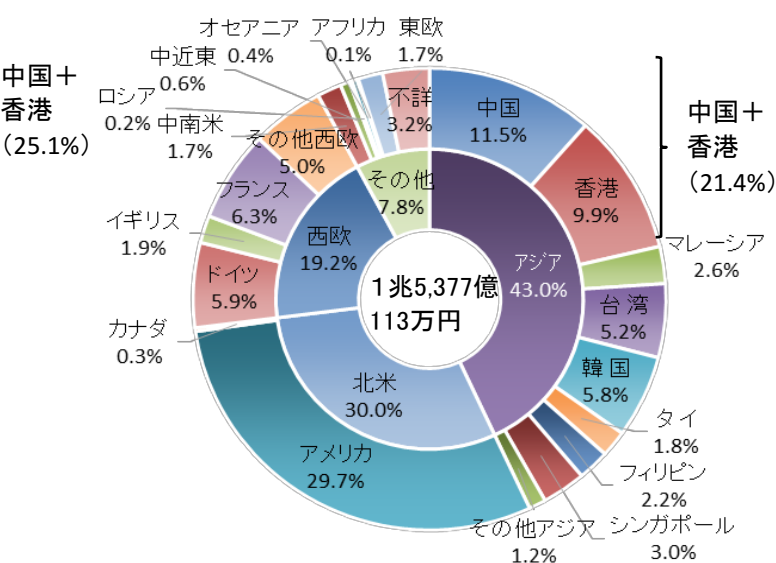
表－3 仕向地（輸出先）別輸出出荷額

平成２７年順位 （ ）は平成26年順位		平成２７年			平成２６年		
		輸出出荷額 （万円）	構成比 （％）	対前年比 （％）	輸出出荷額 （万円）	構成比 （％）	対前年比 （％）
国別	1（１）中国	19,269,728	25.1	82.4	23,395,694	23.5	82.3
	うち香港	3,836,510	5.0	59.8	6,418,027	6.4	60.4
	2（２）アメリカ	14,510,400	18.9	78.9	18,380,980	18.5	96.9
	3（５）台湾	4,603,104	6.0	100.8	4,564,715	4.6	85.9
	4（４）マレーシア	4,475,905	5.8	79.7	5,617,968	5.6	116.3
	5（３）ドイツ	4,437,471	5.8	71.6	6,201,731	6.2	99.6
	その他	25,921,269	33.7	68.0	38,118,284	38.3	85.5
	不詳	3,625,164	4.7	111.7	3,245,276	3.3	89.4
地域別	1(1) アジア	41,710,134	54.3	80.1	52,088,547	52.3	90.7
	2(2) 北米	14,888,075	19.4	79.8	18,668,259	18.8	96.9
	3(3) 西欧	13,331,053	17.3	74.3	17,952,198	18.0	95.0
	その他	3,288,615	4.3	43.4	7,570,368	7.6	59.5
	不詳	3,625,164	4.7	111.7	3,245,276	3.3	89.4
計		76,843,041	100.0	77.2	99,524,648	100.0	88.9

図－3(1) 平成27年構成比

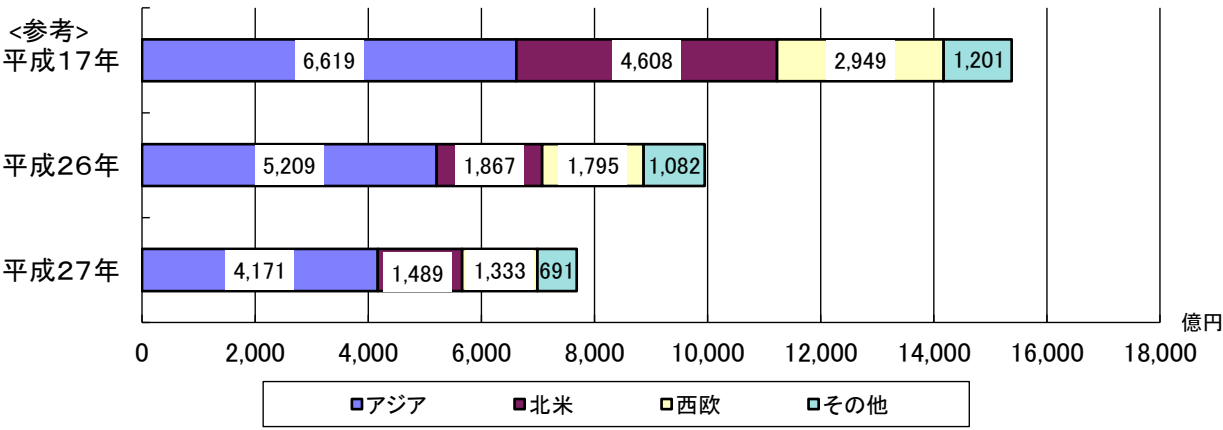


参考(平成17年の仕向地（輸出先）別の構成



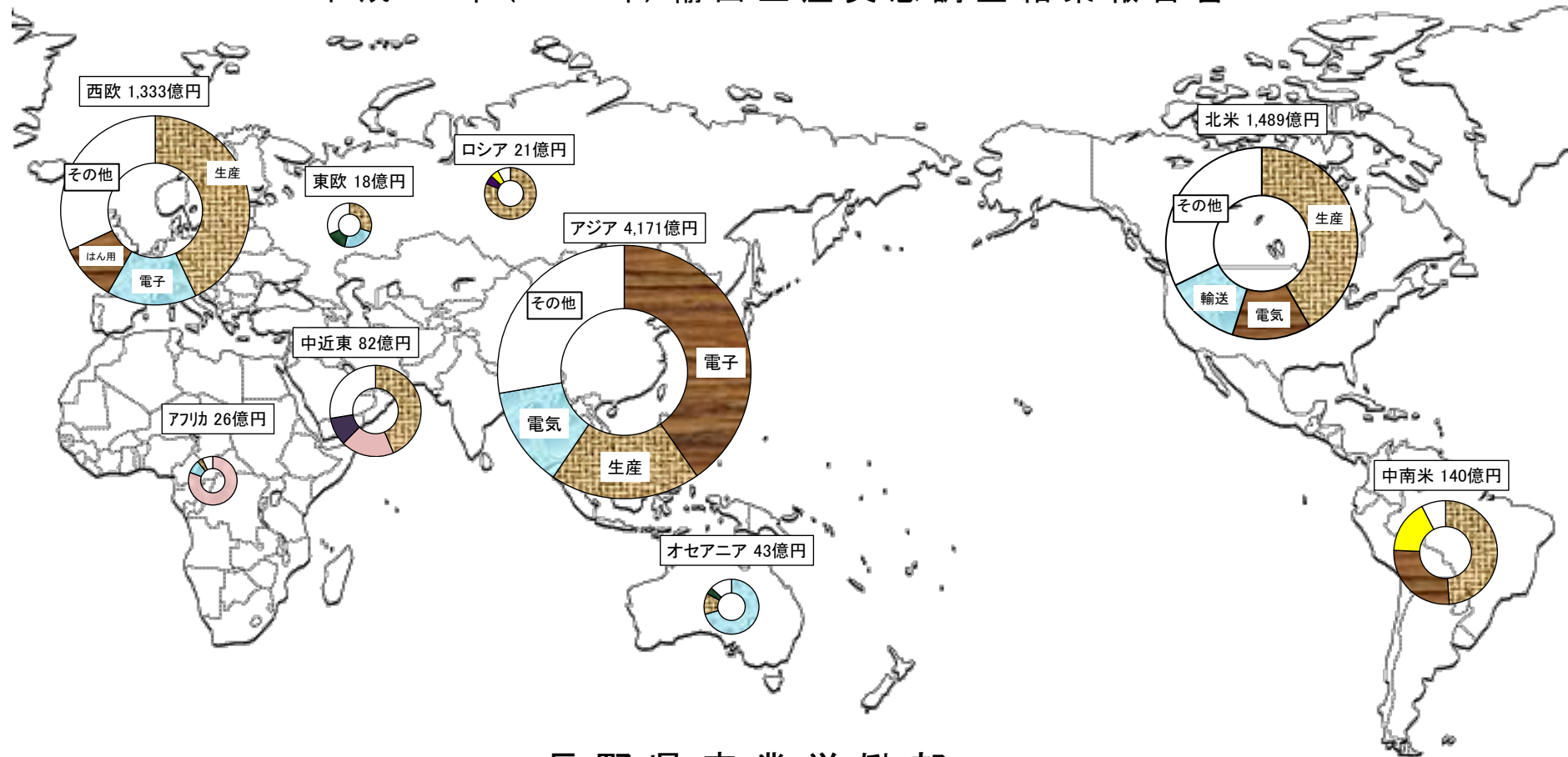
(注) 四捨五入のため、構成比の合計は必ずしも100%にはなりません。

図－3 (2) 輸出出荷額比較



長野県の輸出産業

－平成27年(2015年)輸出生産実態調査結果報告書－



長野県産業労働部

平成30年(2018年)2月5日
産業労働部 産業政策課 産業戦略室
室長: 竹花 顕宏 担当: 渡辺 守
TEL 026-235-7205 (直通)
026-232-0111 (内線2926)
FAX 026-235-7496
Eメール senryaku@pref.nagano.lg.jp

目 次

調査に関する一般的説明

調査に関する一般的説明	1
-------------	---

調査結果の概要

I 輸出の概況	3
II 類型別・業種別・品目別の輸出動向	6
III 仕向地別の輸出動向	10
IV 輸出形態別動向	13
V 輸出生産事業所及び従業者	14
VI 市郡別の輸出出荷額	15

統 計 表

1 業種別事業所数・従業者数・輸出入出荷額	17
2 品目別事業所数・従業者数・輸出入出荷額	18
3 業種別の製造品出荷額等に対する輸出割合	26
4 仕向地別・業種別輸出入出荷額	27
5 市郡別等の事業所数・従業者数・輸出入出荷額	30

1 調査の目的

この調査は、生産者又は加工業者が製造又は加工した輸出入製品の品名・出荷額及び出荷先等の基本的事項を調査し、輸出生産及び貿易振興施策の基本的資料を得るために実施したものです。

2 調査の期日 平成 27 年(2015 年)12 月 31 日現在

3 調査の範囲

日本標準産業分類による大分類 E 一製造業を主業とする事業所(国及び公共企業体に属するものを除く)のうち、従業者 10 人以上を有する 3,226 事業所で、輸出入製品を製造又は加工している事業所を調査の対象としています。

4 集計事項の説明

- (1) 事業所数 平成 27 年 12 月 31 日現在の数字
- (2) 従業者数 平成 27 年 12 月 31 日現在の常用従業者数並びに個人事業主及び家族従業者数の合計
- (3) 輸出入出荷額 平成 27 年における直接輸出額、間接輸出額及び輸出入加工賃受取額の合計

ア 直接輸出額

平成 27 年においてその事業所で製造されたもののうち、その事業所又は本社から貿易商社・問屋等を介せずに直接外国へ輸出されたもの

イ 間接輸出額

平成 27 年においてその事業所で製造されたもののうち、貿易商社・問屋等を介して間接に外国へ輸出されたもの

ウ 輸出入加工賃受取額

平成 27 年において、他の事業所から輸出入向けのため支給された原材料又は製品に処理を加え、それによって受け取る加工賃

(4) 輸出地域とその地域に含まれる国名

地域名	国名
その他のアジア	インド、ベトナム、ブルネイ、ラオス、カンボジア、ミャンマー、パキスタン、バングラデシュ、スリランカ、ネパール、ブータン 等
その他の中南米	パナマ、メキシコ、コロンビア、ベネズエラ、ペルー、チリ、アルゼンチン、ボリビア、パラグアイ、ウルグアイ、エクアドル、ガイアナ、コスタリカ、ニカラグア、グアテマラ 等
その他の西欧	スイス、ベルギー、ルクセンブルク、オランダ、スペイン、スウェーデン、ノルウェー、フィンランド、デンマーク、ポルトガル、ギリシャ、オーストリア 等
東欧	ポーランド、チェコ、スロバキア、ハンガリー、ルーマニア、ブルガリア、アルバニア 等
その他の中近東	クウェート、イスラエル、シリア、レバノン、トルコ、ヨルダン、アフガニスタン、イエメン、オマーン 等
その他のオセアニア	ニュージーランド、トンガ、フィジー、サモア、ナウル、パプアニューギニア 等
アフリカ	南アフリカ共和国、エジプト、リビア、アルジェリア、スーダン、リベリア、ガーナ、ナイジェリア、エチオピア、コンゴ共和国、ケニア、ザンビア、チャド、ニジェール、マリ、モロッコ 等

5 産業分類の名称

産業分類の名称は次の略称を用います。

番号	略称	産業中分類の名称
9・10	食料	食料品製造業、飲料・たばこ・飼料製造業
11	繊維	繊維工業
12	木材	木材・木製品製造業(家具を除く)
13	家具	家具・装備品製造業
14	紙・パルプ	パルプ・紙・紙加工品製造業
15	印刷	印刷・同関連業
16	化学	化学工業
17	石油	石油製品・石炭製品製造業

18	プラスチック	プラスチック製品製造業
19	ゴム	ゴム製品製造業
20	皮革	なめし革・同製品・毛皮製造業
21	窯業	窯業・土石製品製造業
22	鉄鋼	鉄鋼業
23	非鉄	非鉄金属製造業
24	金属	金属製品製造業
25	はん用機械	はん用機械器具製造業
26	生産用機械	生産用機械器具製造業
27	業務用機械	業務用機械器具製造業
28	電子	電子部品・デバイス・電子回路製造業
29	電気	電気機械器具製造業
30	情報	情報通信機械器具製造業
31	輸送	輸送用機械器具製造業
32	その他	その他の製造業

6 事業所の産業分類格付け

1事業所で産業中分類(上2桁の番号)の異なる製造品を輸出している場合は、中分類を同じくする品目の輸出入荷額をそれぞれ合計し、その額の最も大きいもので産業分類を格付けします。

7 公表上の注意

- (1) この統計中「ー」は該当数値なし、「0」は四捨五入による単位未満を表しています。
- (2) この統計中「x」は、事業所が1又は2の場合に、個々の申告者の秘密事項を守るため、数値を秘匿するためのものです。なお、3以上の事業所数に関する数値でも、前後の関係から事業所数1又は2の数値が判明する箇所は、同様に「x」で秘匿しています。
- (3) 構成比については、単位未満を四捨五入しているため、合計と内訳の計が一致しないことがあります。
- (4) 日本標準産業分類の第12回改定に伴い、平成20年調査における産業別集計データの一部では、前年データとの間に不連続が生じるため、前年との比較においては、平成19年調査の数値を平成20年調査の分類で再集計してあります。

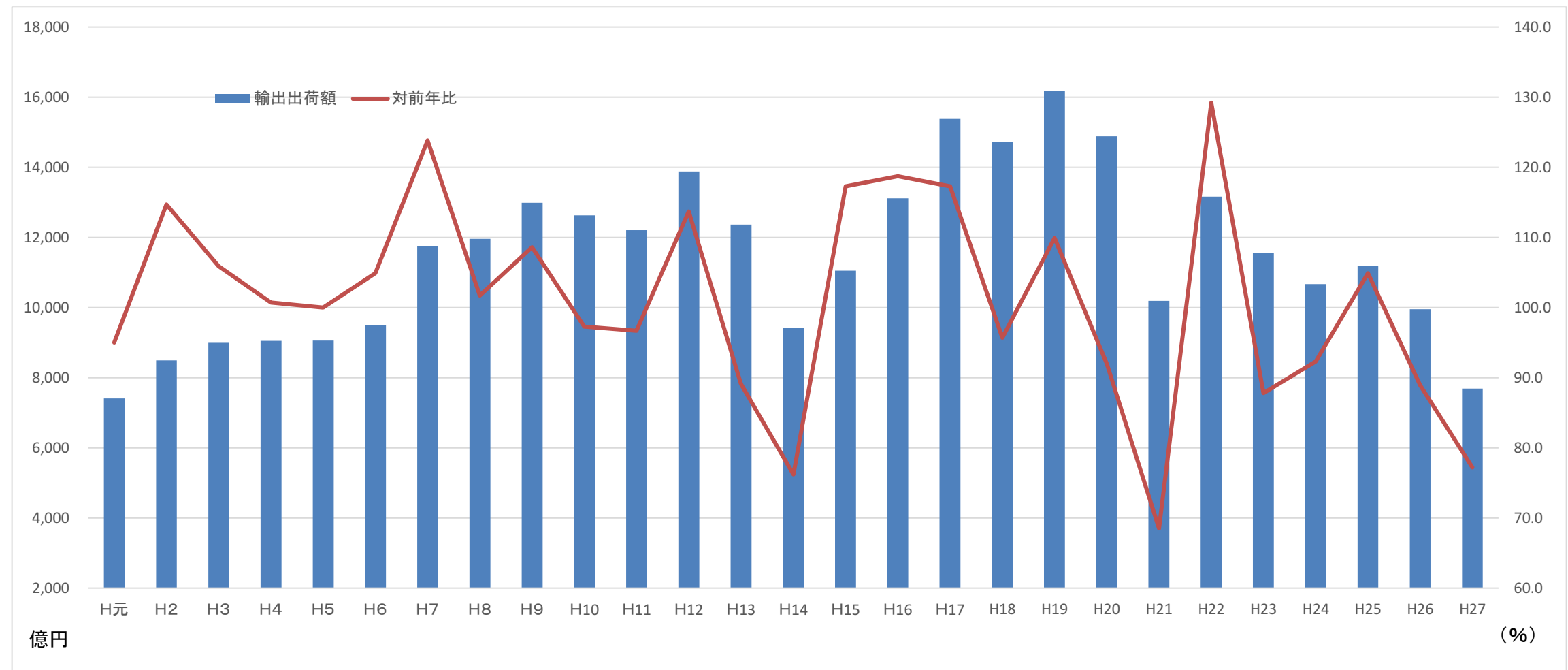
調査結果の概要

I 輸出の概況

1 本県の輸出出荷額

平成27年の本県の輸出出荷額は7,684億3,041万円で、前年の9,952億4,648万円に比べて、2,268億1,607万円減少（対前年比22.8%減）しました。

図－1 本県の輸出出荷額の推移



表－1 本県の輸出出荷額の推移

(単位:金額:億円、対前年比:%)

年次	H元	H2	H3	H4	H5	H6	H7	H8	H9	H10	H11	H12	H13	H14	H15	H16	H17	H18	H19	H20	H21	H22	H23	H24	H25	H26	H27
輸出出荷額	7,405	8,491	8,994	9,053	9,054	9,498	11,758	11,960	12,986	12,629	12,207	13,879	12,362	9,421	11,047	13,113	15,377	14,717	16,177	14,881	10,188	13,161	11,552	10,668	11,196	9,952	7,684
指数	100.0	114.7	121.5	122.3	122.3	128.3	158.8	161.5	175.4	170.6	164.9	187.4	166.9	127.2	149.2	177.1	207.7	198.8	218.5	201.0	137.6	177.7	156.0	144.1	151.2	134.4	103.8
対前年比	95.0	114.7	105.9	100.7	100.0	104.9	123.8	101.7	108.6	97.3	96.7	113.7	89.1	76.2	117.3	118.7	117.3	95.7	109.9	92.0	68.5	129.2	87.8	92.3	104.9	88.9	77.2

2 製造品出荷額等に対する輸出出荷額の割合

平成27年の本県の製造品出荷額等に対する輸出出荷額の割合は13.5%と、平成26年の18.7%を5.2ポイント下回っています。

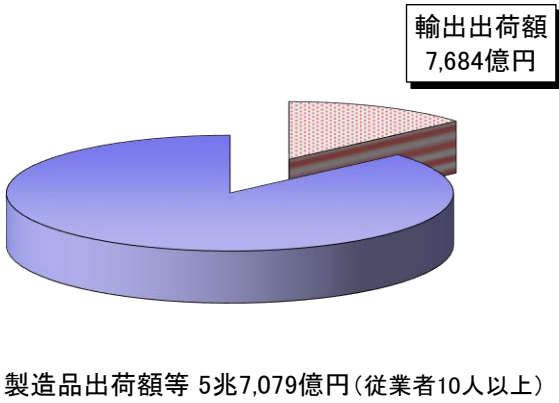
表－2 製造品出荷額等に対する輸出出荷額の割合 表－3 輸出出荷額の割合の推移

年次	製造品出荷額等(A)		輸出出荷額(B)		B／A (%)
	(百万円)	対前年比(%)	(百万円)	対前年比(%)	
H25	4,975,967	100.6	1,119,638	105.0	21.6
H26	5,318,088	106.9	995,246	88.9	18.7
H27	5,707,936	107.3	768,430	77.2	13.5

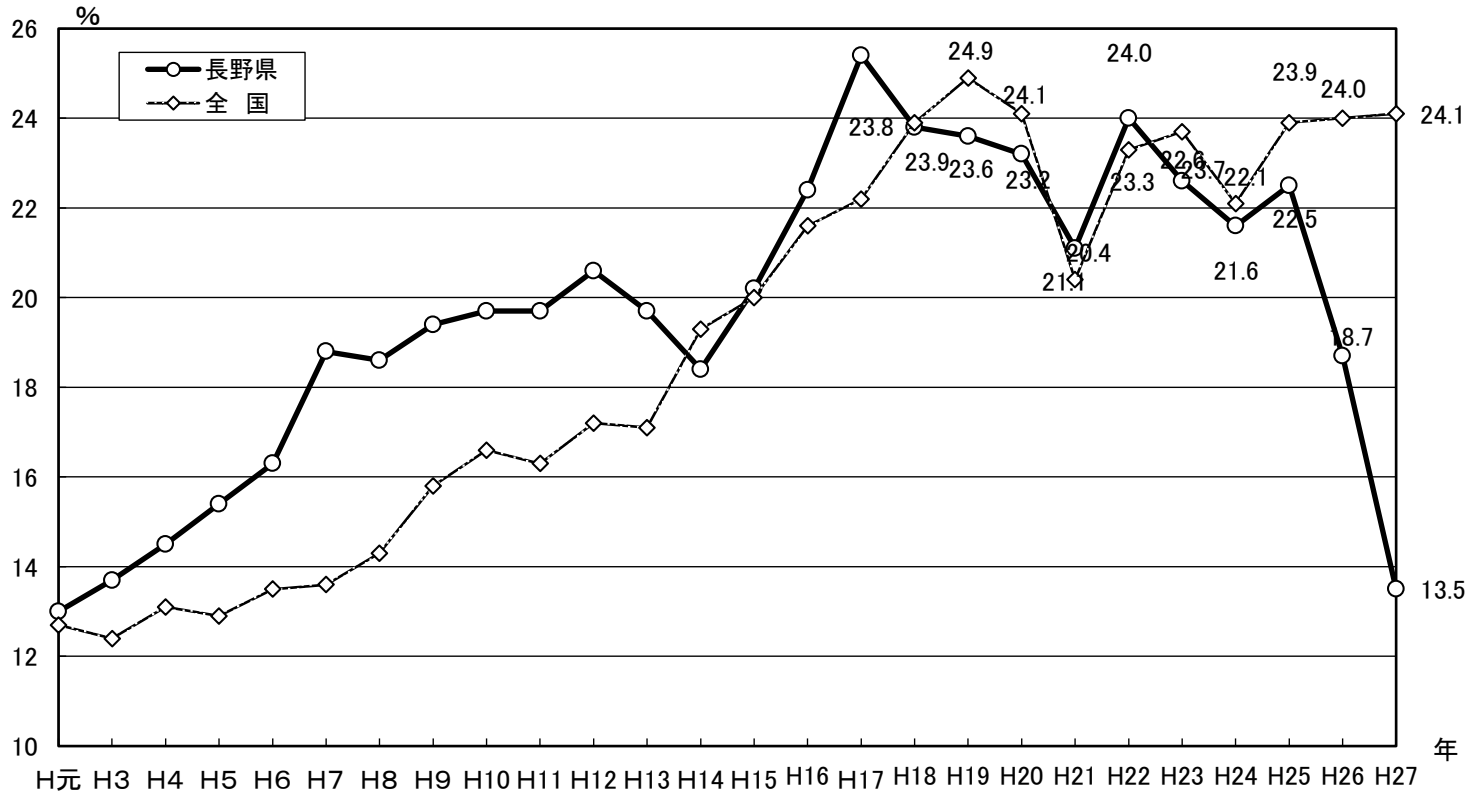
いずれも従業者10人以上の事業所

		(単位:%)																									
年次	H元	H3	H4	H5	H6	H7	H8	H9	H10	H11	H12	H13	H14	H15	H16	H17	H18	H19	H20	H21	H22	H23	H24	H25	H26	H27	
長野県	13.0	13.7	14.5	15.4	16.3	18.8	18.6	19.4	19.7	19.7	20.6	19.7	18.4	20.2	22.4	25.4	23.8	23.6	23.2	21.1	24.0	22.6	21.6	22.5	18.7	13.5	
全国	12.7	12.4	13.1	12.9	13.5	13.6	14.3	15.8	16.6	16.3	17.2	17.1	19.3	20.0	21.6	22.2	23.9	24.9	24.1	20.4	23.3	23.7	22.1	23.9	24.0	24.1	

図－2 輸出出荷額の割合(平成27年)



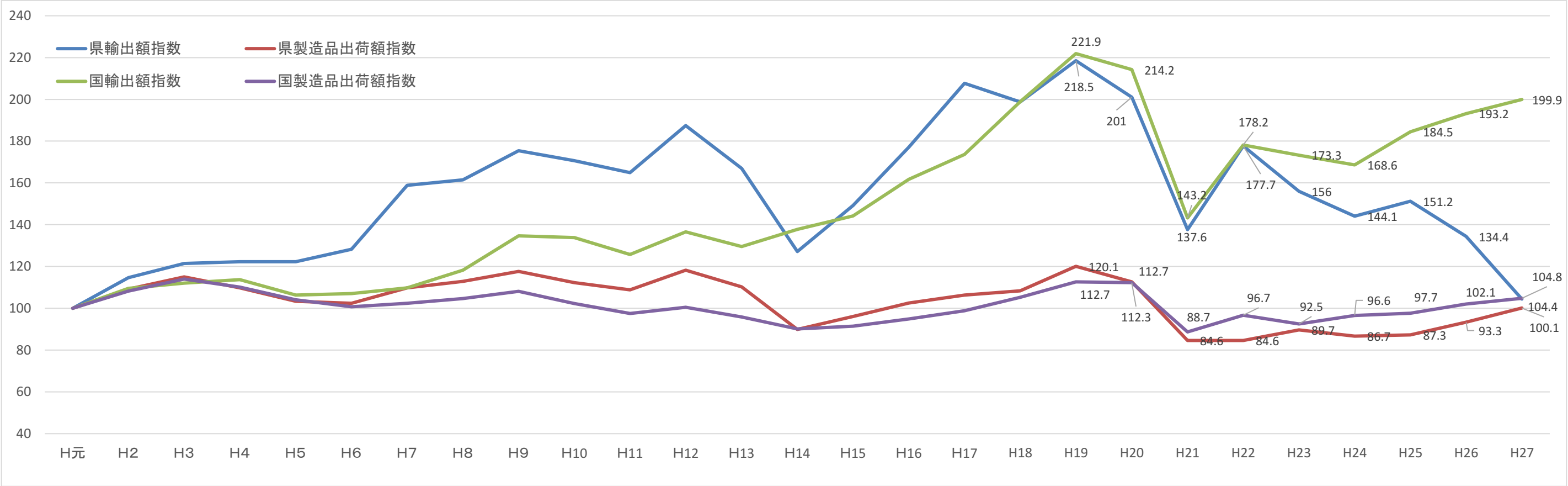
図－3 輸出出荷額の割合の推移



3 製造品出荷額等と輸出出荷額等の推移

平成元年に比べ、製造品出荷額等は県、国共にほぼ同水準で推移し、輸出出荷額は県は同水準なのに対し国は高水準で推移しています。

図－４ 本県及び全国の輸出入出荷額等の推移(H元を100とした指数)



表－４ 本県及び全国の輸出入出荷額等の推移		年次	H元	H2	H3	H4	H5	H6	H7	H8	H9	H10	H11	H12	H13	H14	H15	H16	H17	H18	H19	H20	H21	H22	H23	H24	H25	H26	H27
長野県	輸出出荷額	(億円)	7,405	8,491	8,994	9,053	9,054	9,498	11,758	11,960	12,986	12,629	12,207	13,879	12,362	9,421	11,047	13,113	15,377	14,717	16,177	14,881	10,188	13,161	11,552	10,668	11,196	9,952	7,684
	指数		100.0	114.7	121.5	122.3	122.3	128.3	158.8	161.5	175.4	170.6	164.9	187.4	166.9	127.2	149.2	177.1	207.7	198.8	218.5	201.0	137.6	177.7	156.0	144.1	151.2	134.4	103.8
	製造品出荷額等	(億円)	57,030	62,259	65,571	62,634	58,938	58,386	62,627	64,413	67,108	64,061	62,023	67,394	62,890	51,268	54,798	58,464	60,596	61,812	68,483	64,251	48,251	48,252	51,161	49,446	49,760	53,181	57,079
全 国	輸出額	(百億円)	3,782	4,146	4,236	4,301	4,020	4,050	4,153	4,473	5,094	5,065	4,755	5,165	4,898	5,211	5,455	6,117	6,566	7,525	8,393	8,102	5,417	6,740	6,555	6,375	6,977	7,309	7,561
	指数		100.0	109.6	112.0	113.7	106.3	107.1	109.8	118.3	134.7	133.9	125.7	136.6	129.5	137.8	144.2	161.7	173.6	198.9	221.9	214.2	143.2	178.2	173.3	168.6	184.5	193.2	199.9
	製造品出荷額等	(百億円)	29,889	32,337	34,083	32,952	31,120	30,085	30,603	31,307	32,307	30,584	29,145	30,048	28,667	26,936	27,341	28,353	29,535	31,483	33,676	33,558	26,526	28,911	27,657	28,873	29,209	30,514	31,313
	指数		100.0	108.2	114.0	110.2	104.1	100.7	102.4	104.7	108.1	102.3	97.5	100.5	95.9	90.1	91.5	94.9	98.8	105.3	112.7	112.3	88.7	96.7	92.5	96.6	97.7	102.1	104.8

(注) 長野県の輸出入出荷額・製造品出荷額等は従業者10人以上の事業所、全国の製造品出荷額等は従業者4人以上の事業所のもの
(資料)「工業統計調査結果報告書」(県企画振興部)、「貿易統計」(財務省)、「工業統計表」(経済産業省)

Ⅱ 類型別・業種別・品目別の輸出動向

1 類型別の動向

類型別では、「加工組立型」が全体の88.6%を占めています。

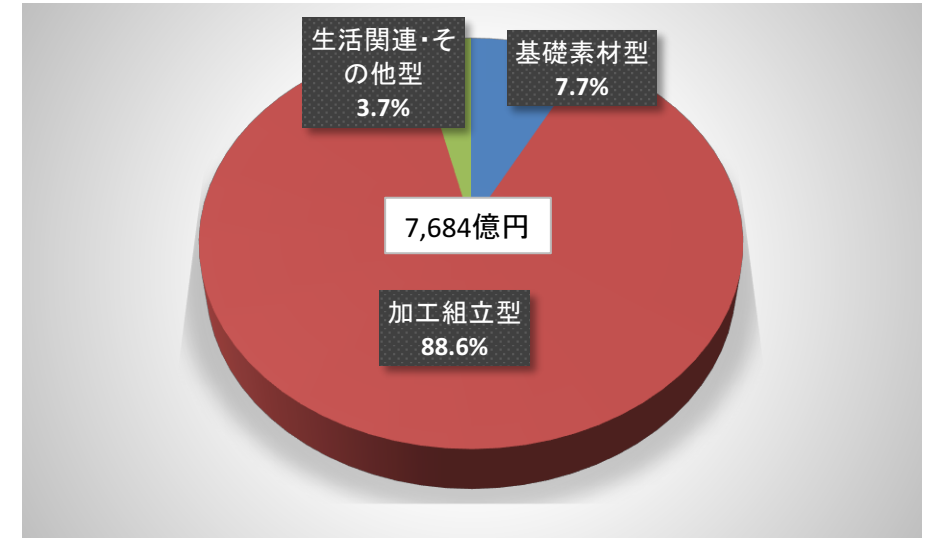
表－5 類型別輸出動向

(単位:金額:万円、対前年比・構成比:%)

類 型	平 成 26 年		平 成 27 年		
	輸出出荷額	構 成 比	輸出出荷額	対前年比	構 成 比
基 礎 素 材 型	5,634,522	5.7	5,937,107	105.4	7.7
加 工 組 立 型	91,703,199	92.1	68,076,521	74.2	88.6
生 活 関 連 ・ そ の 他 型	2,186,927	2.2	2,829,413	129.4	3.7
計	99,524,648	100.0	76,843,041	77.2	100.0

(注) 基礎素材型:木材、紙パ、化学、石油、プラスチック、ゴム、窯業、鉄鋼、非鉄、金属
加工組立型:はん用機械、生産用機械、業務用機械、電子、電気、情報、輸送
生活関連・その他型:食料、飲料、繊維、家具、印刷、皮革、その他

図－5 類型別輸出動向



2 業種別の動向

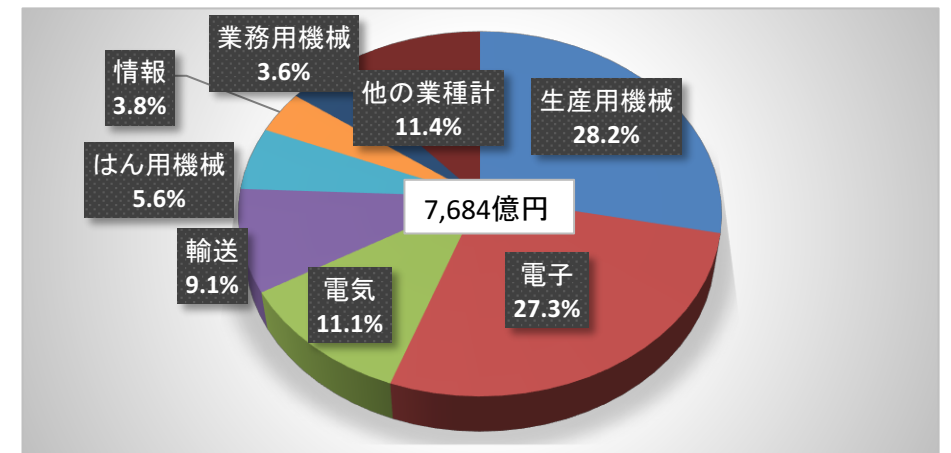
(1) 業種別では、「生産用機械」が最も多く、次いで「電子」、「電気」の順となっています。

表－6 業種別輸出動向

(単位:金額:万円、対前年比・構成比:%)

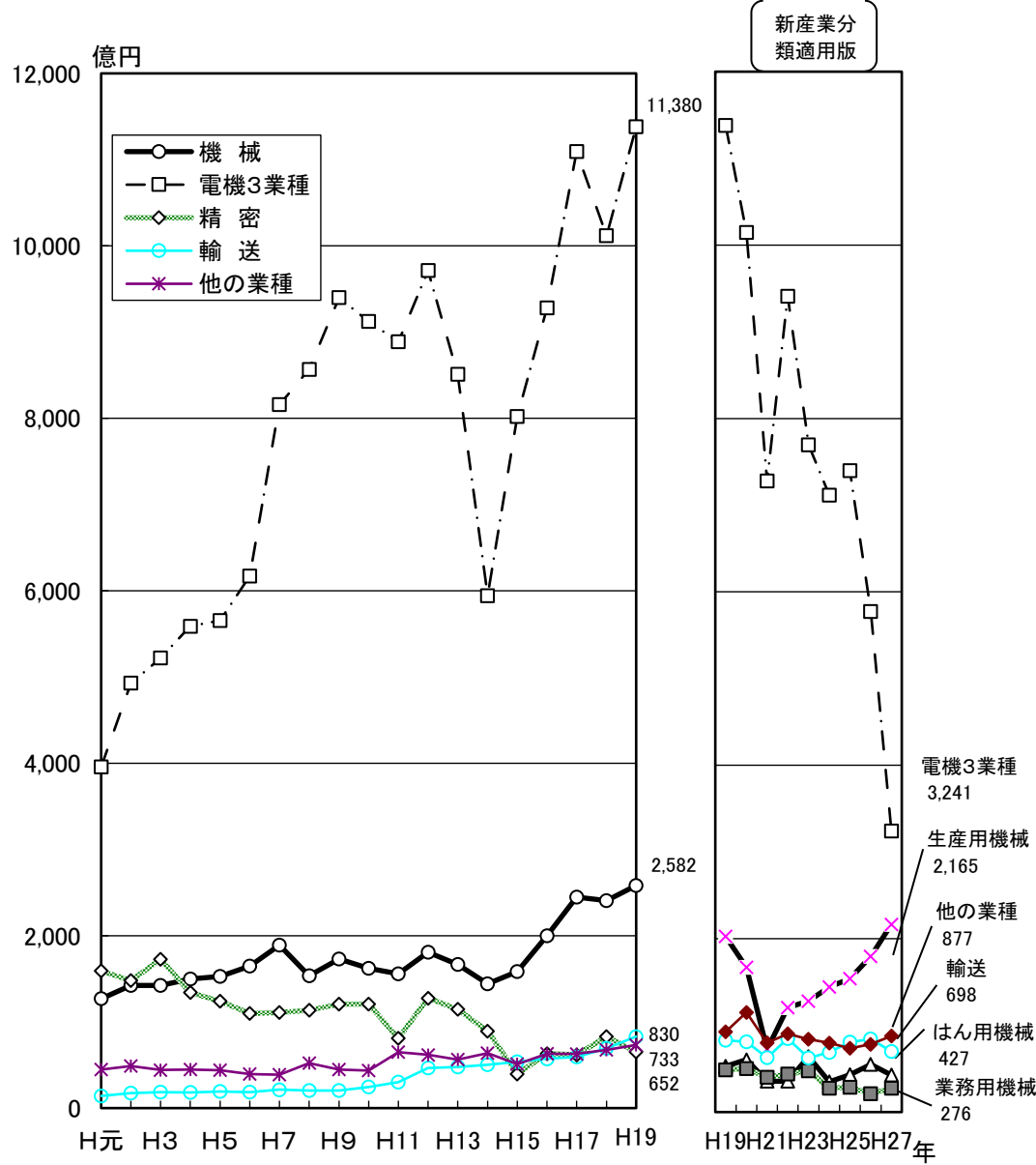
業 種	平 成 26 年		平 成 27 年		
	輸出出荷額	構 成 比	輸出出荷額	対前年比	構 成 比
生 産 用 機 械	17,946,504	18.0	21,650,474	120.6	28.2
電 子	26,505,945	26.6	21,001,662	79.2	27.3
電 気	6,899,875	6.9	8,524,960	123.6	11.1
輸 送	8,419,876	8.5	6,980,683	82.9	9.1
は ん 用 機 械	5,506,113	5.5	4,273,890	77.6	5.6
情 報	24,310,919	24.4	2,885,173	11.9	3.8
業 務 用 機 械	2,113,967	2.1	2,759,679	130.5	3.6
小 計	91,703,199	92.1	68,076,521	74.2	88.6
他 の 業 種 計	7,821,449	7.9	8,766,520	112.1	11.4
計	99,524,648	100.0	76,843,041	77.2	100.0

図－6 業種別輸出動向



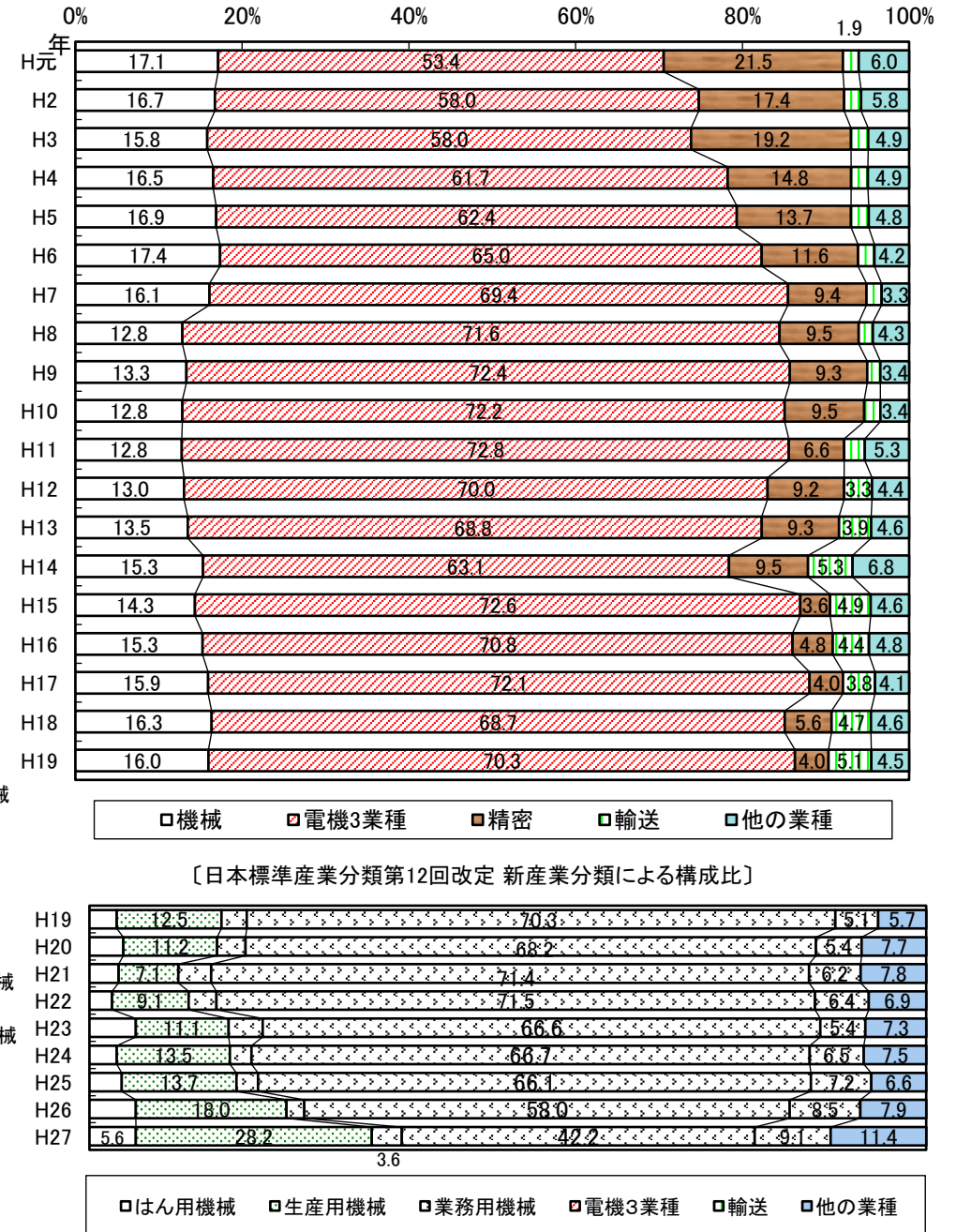
(2) 平成27年の電機3業種の輸出出荷額は3,241億円で、全体の42.2%を占めています。

図-7 主要業種の輸出出荷額の推移



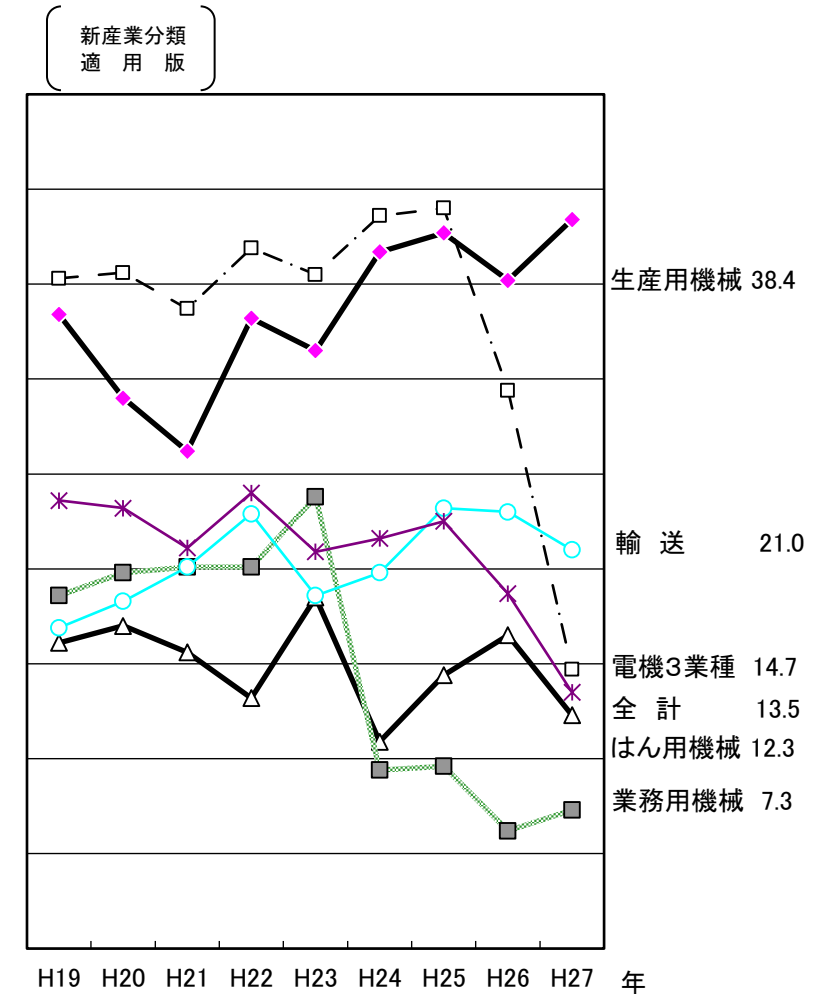
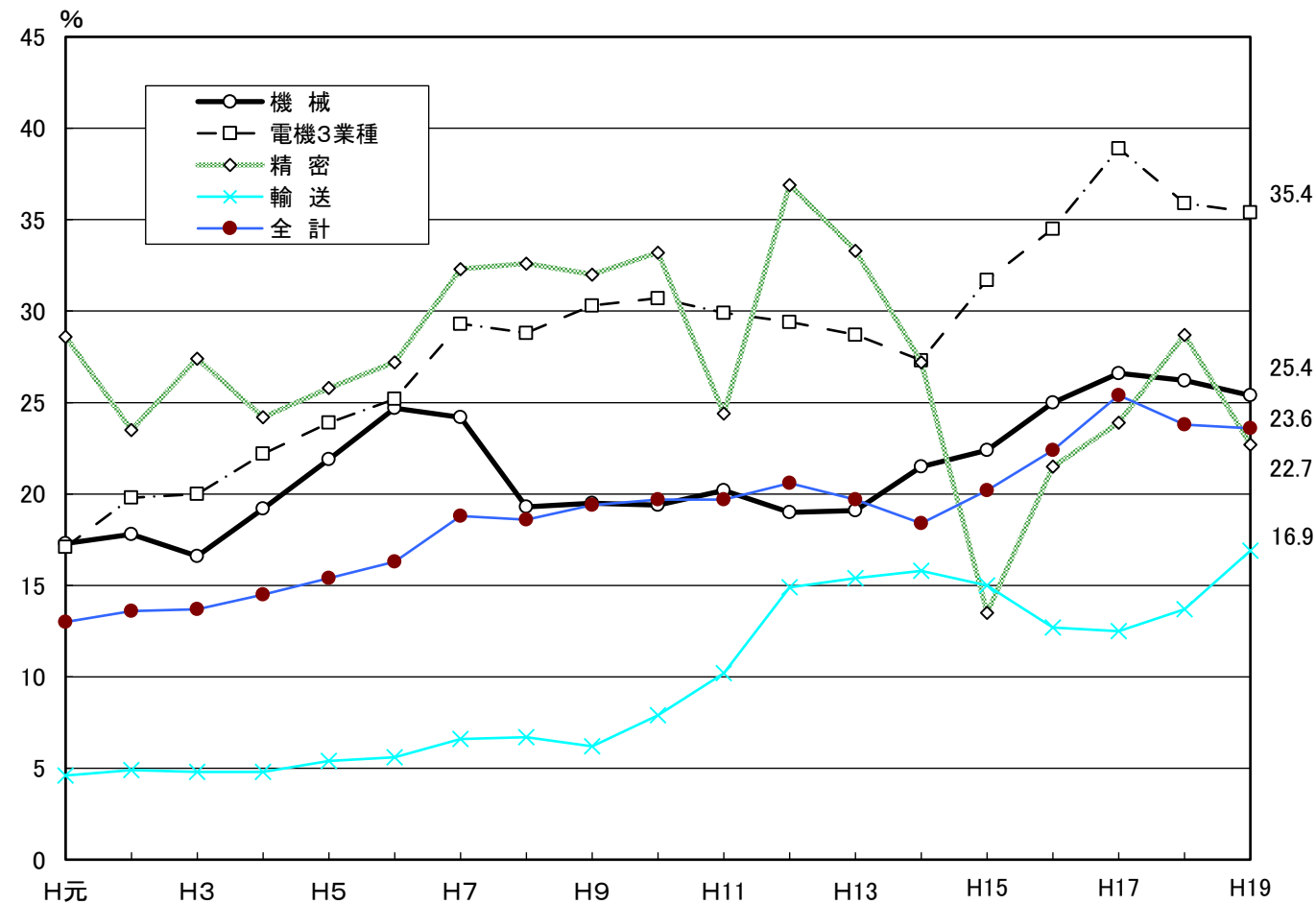
(注) 電機3業種は、電子、電気、情報の合計

図-8 業種別輸出出荷額の構成比の推移



(3) 平成27年の業種別の製造品出荷額等に対する輸出入出荷額の割合は、生産用機械が38.4%と最も高くなっています。

図－9 主な業種の製造品出荷額等に対する輸出入出荷額の割合の推移



表－7 主な業種の製造品出荷額等に対する輸出入出荷額の割合の推移

(単位: %)

年次	H元	H2	H3	H4	H5	H6	H7	H8	H9	H10	H11	H12	H13	H14	H15	H16	H17	H18	H19
機械	17.3	17.8	16.6	19.2	21.9	24.7	24.2	19.3	19.5	19.4	20.2	19.0	19.1	21.5	22.4	25.0	26.6	26.2	25.4
電機3業種	17.1	19.8	20.0	22.2	23.9	25.2	29.3	28.8	30.3	30.7	29.9	29.4	28.7	27.3	31.7	34.5	38.9	35.9	35.4
精密	28.6	23.5	27.4	24.2	25.8	27.2	32.3	32.6	32.0	33.2	24.4	36.9	33.3	27.2	13.5	21.5	23.9	28.7	22.7
輸送	4.6	4.9	4.8	4.8	5.4	5.6	6.6	6.7	6.2	7.9	10.2	14.9	15.4	15.8	15.0	12.7	12.5	13.7	16.9
全計	13.0	13.6	13.7	14.5	15.4	16.3	18.8	18.6	19.4	19.7	19.7	20.6	19.7	18.4	20.2	22.4	25.4	23.8	23.6

(新産業分類適用版) (単位: %)

年次	H19	H20	H21	H22	H23	H24	H25	H26	H27
はん用機械	16.1	17.0	15.6	13.2	18.5	10.9	14.4	16.5	12.3
生産用機械	33.4	29.0	26.2	33.2	31.5	36.7	37.7	35.2	38.4
業務用機械	18.6	19.8	20.1	20.1	23.8	9.4	9.6	6.2	7.3
電機3業種	35.3	35.6	33.7	36.9	35.5	38.6	39.0	29.4	14.7
輸送	16.9	18.3	20.1	22.9	18.6	19.8	23.2	23.0	21.0
全計	23.6	23.2	21.1	24.0	20.9	21.6	22.5	18.7	13.5

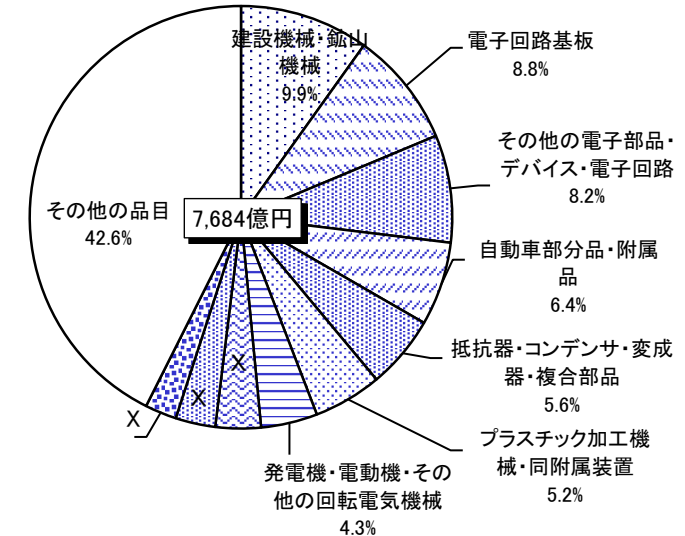
3 品目別の動向

(1) 品目別では、建設機械・鉱山機械、電子回路基板などが多くなっています。

表－8 主な品目の輸出出荷額

品 目 名	輸出出荷額 (万円)	構成比 (%)
建設機械・鉱山機械	7,591,433	9.9
電子回路基板	6,779,989	8.8
その他の電子部品・デバイス・電子回路	6,320,935	8.2
自動車部分品・附属品	4,918,857	6.4
抵抗器・コンデンサ・変成器・複合部品	4,301,989	5.6
プラスチック加工機械・同附属装置	4,019,579	5.2
発電機・電動機・その他の回転電気機械	3,321,668	4.3
X	X	X
X	X	X
X	X	X
その他の品目	32,721,461	42.6
計	76,843,041	100.0

図－10 主な品目別輸出出荷額の構成比



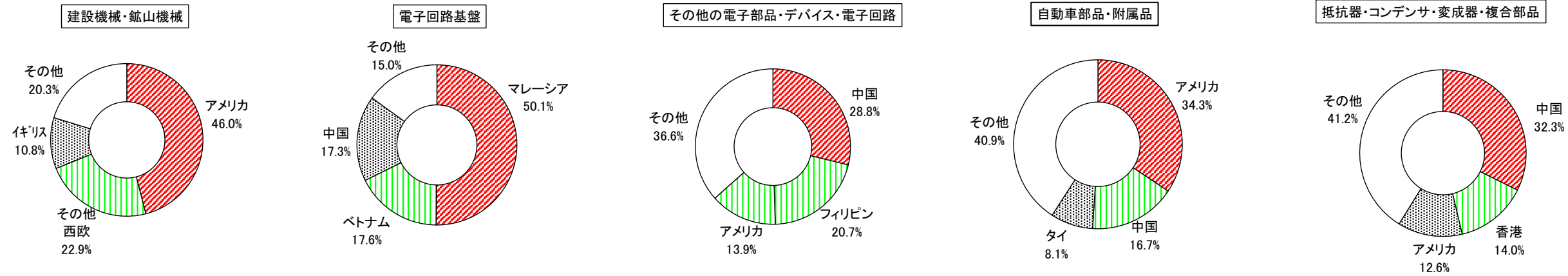
(2) 主な品目の仕向国は、上位20品目のうち11品目で、1位ないし2位が中国又は香港となっています。

表－9 主な品目別の仕向国

(金額単位:億円)

順位	品目 番号	品 目 名	輸出 出荷額	主な仕向国と輸出出荷額
1	2621	建設機械・鉱山機械	759	アメリカ(349)、その他西欧(174)、イギリス(82)、ドイツ(54)、フランス(25)、オランダ(24)、イタリア(22)、オーストラリア(14)
2	2841	電子回路基板	678	マレーシア(340)、ベトナム(119)、中国(117)、アメリカ(59)、台湾(20)、カナダ(14)
3	2899	その他の電子部品・デバイス・電子回路	632	中国(182)、フィリピン(131)、アメリカ(88)、香港(56)、台湾(44)、タイ(39)、韓国(25)、シンガポール(19)、ドイツ(17)、フランス(12)
4	3113	自動車部分品・附属品	492	アメリカ(169)、中国(82)、タイ(40)、ブラジル(26)、フィリピン(18)、ベトナム(18)、インドネシア(17)、メキシコ(11)
5	2821	抵抗器・コンデンサ・変成器・複合部品	430	中国(139)、香港(60)、アメリカ(54)、台湾(40)、シンガポール(36)、ドイツ(32)、その他西欧(18)、韓国(14)、タイ(10)
6	2653	プラスチック加工機械・同附属装置	402	中国(107)、アメリカ(100)、メキシコ(27)、韓国(24)、インドネシア(20)、カナダ(15)、タイ(15)、その他中近東(15)、その他アフリカ(14)、ベトナム(13)
7	2911	発電機・電動機・その他の回転電気機械	332	アメリカ(86)、中国(56)、香港(42)、台湾(34)、韓国(21)、ドイツ(20)、フランス(19)、スイス(14)、シンガポール(12)
8	X	X	X	
9	X	X	X	
10	X	X	X	
11	2999	その他の電気機械器具	155	台湾(55)、中国(32)、マレーシア(23)、フィリピン(19)、シンガポール(18)
12	X	X	X	
13	2671	半導体製造装置	143	台湾(53)、中国(34)、韓国(31)、
14	X	X	X	
15	2694	ロボット	137	中国(69)、アメリカ(19)、台湾(18)、ドイツ(18)
16	2661	金属工作機械	131	アメリカ(38)、中国(31)、タイ(17)、イギリス(17)、ドイツ(11)
17	X	X	X	
18	2971	電気計測器	126	中国(28)、台湾(27)、韓国(14)、マレーシア(14)、シンガポール(12)
19	X	X	X	
20	1645	印刷インキ	120	オランダ(36)、中国(28)、アメリカ(19)、シンガポール(17)

図－11 上位5品目(Xを除く)の仕向国別割合



Ⅲ 仕向地別の輸出動向

1 仕向地別輸出出荷額

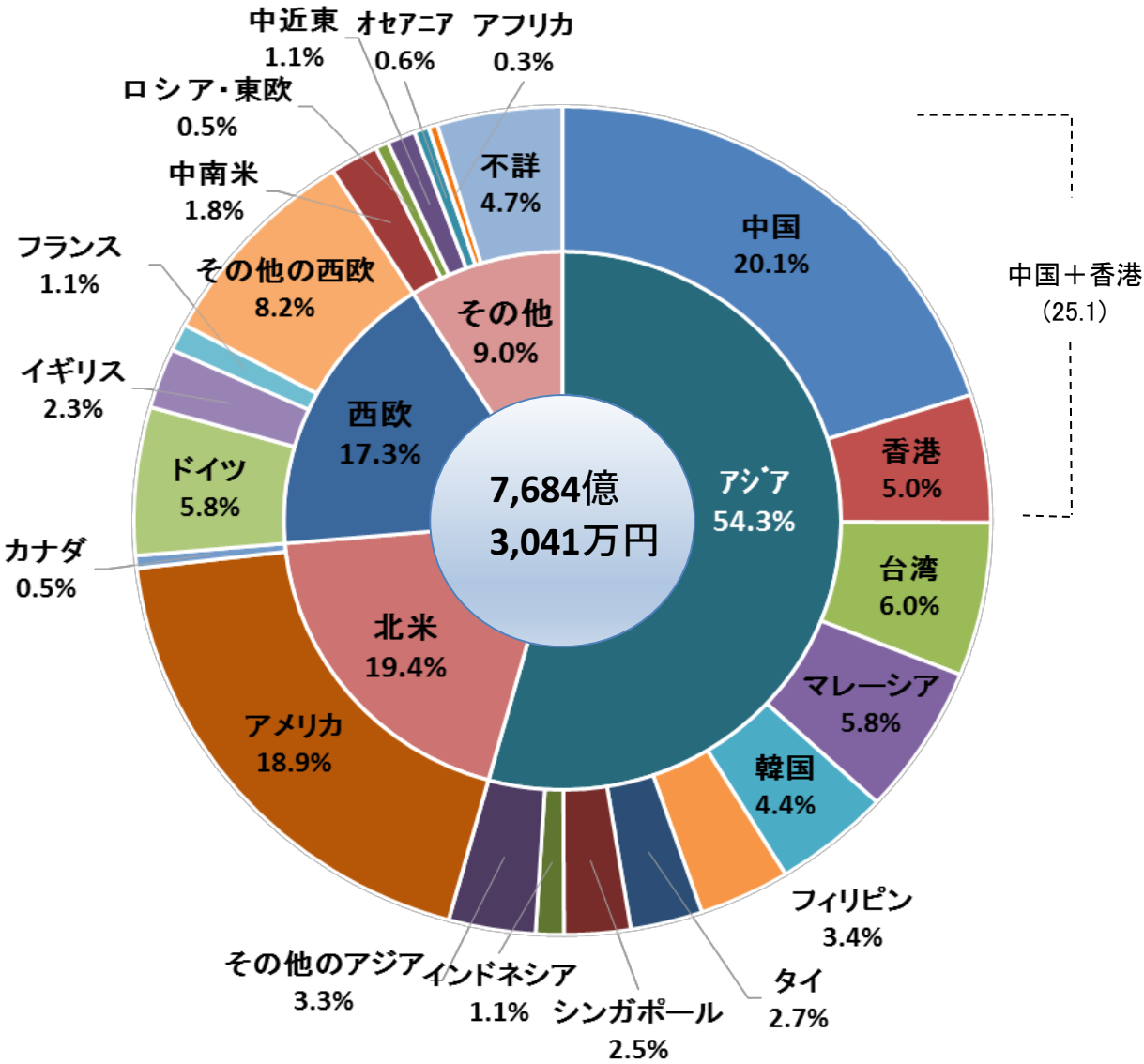
地域別では、アジア、北米、西欧の順、国別では、中国（香港を含む）が全体の4分の1を占め、以下、アメリカ、台湾の順となっています。

表－10 仕向地別(地域・国別)の動向

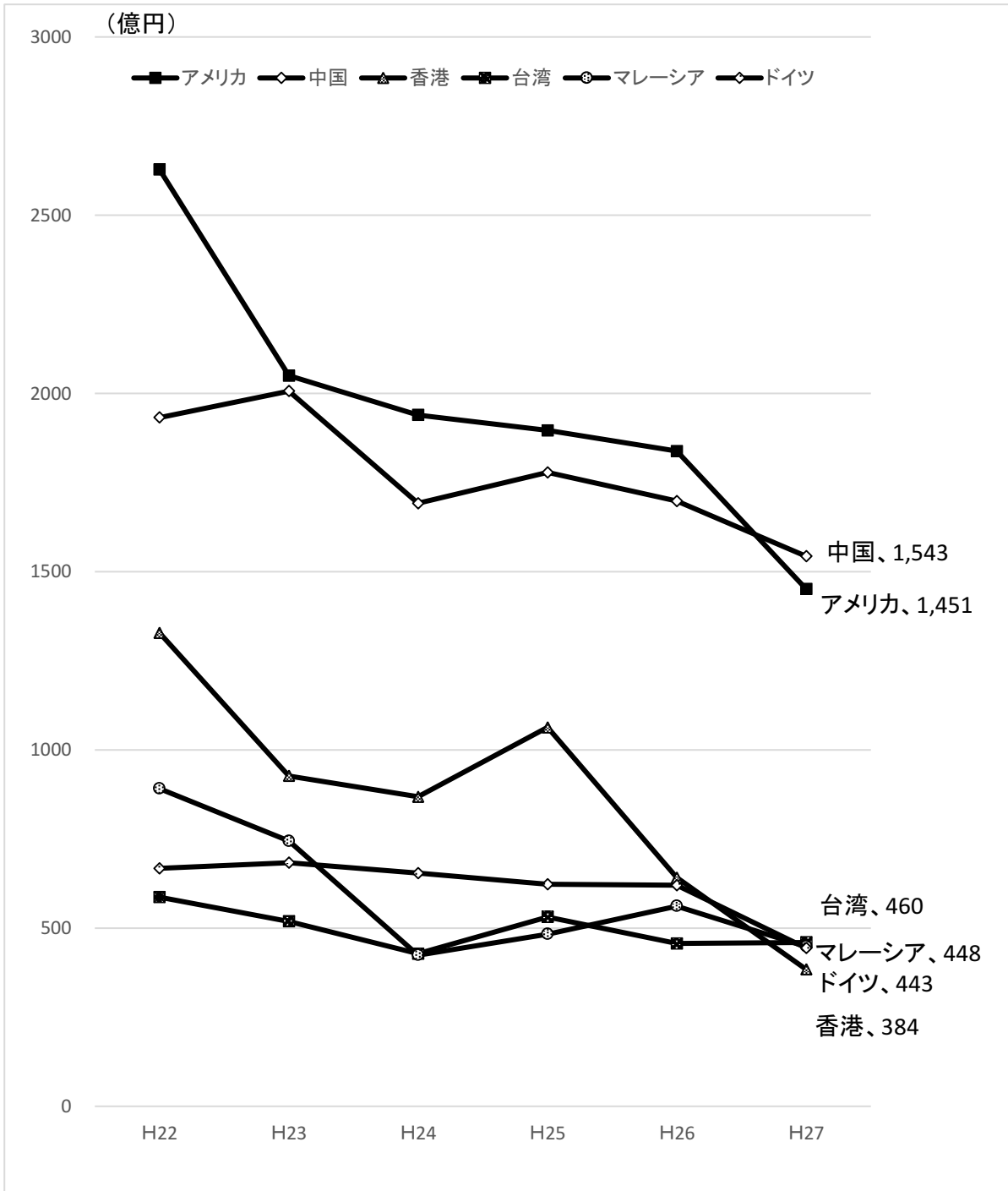
(単位:金額:万円、対前年比・構成比:%) (単位:金額:万円、対前年比・構成比:%)

地域・国名		平成26年			平成27年		
		輸出出荷額	対前年比	構成比	輸出出荷額	対前年比	構成比
アジア		52,088,547	90.7	52.3	41,710,134	80.1	54.3
	中国	16,977,667	95.5	17.1	15,433,218	90.9	20.1
	香港	6,418,027	60.4	6.4	3,836,510	59.8	5.0
	台湾	4,564,715	85.9	4.6	4,603,104	100.8	6.0
	マレーシア	5,617,968	116.3	5.6	4,475,905	79.7	5.8
	韓国	4,030,548	95.0	4.0	3,377,511	83.8	4.4
	フィリピン	2,941,949	193.4	3.0	2,640,979	89.8	3.4
	タイ	3,660,113	89.4	3.7	2,091,410	57.1	2.7
	シンガポール	1,723,726	90.7	1.7	1,919,608	111.4	2.5
	インドネシア	1,584,465	134.2	1.6	814,129	51.4	1.1
	その他のアジア	4,569,369	76.7	4.6	2,517,760	55.1	3.3
北米		18,668,259	96.9	18.8	14,888,075	79.8	19.4
	アメリカ	18,380,980	96.9	18.5	14,510,400	78.9	18.9
	カナダ	287,279	93.5	0.3	377,675	131.5	0.5
西欧		17,952,198	95.0	18.0	13,331,053	74.3	17.3
	ドイツ	6,201,731	99.6	6.2	4,437,471	71.6	5.8
	イギリス	2,553,250	93.2	2.6	1,799,933	70.5	2.3
	フランス	2,270,676	64.7	2.3	816,798	36.0	1.1
	その他の西欧	6,926,541	107.9	7.0	6,276,851	90.6	8.2
中南米		3,860,557	55.8	3.9	1,403,170	36.3	1.8
	ブラジル	928,659	94.6	0.9	530,664	57.1	0.7
	その他の中南米	2,931,898	49.4	2.9	872,506	29.8	1.1
東欧・ロシア		1,629,811	56.2	1.6	381,070	23.4	0.5
	ロシア	1,368,611	54.1	1.4	205,495	15.0	0.3
	東欧	261,200	70.8	0.3	175,575	67.2	0.2
中近東		1,369,308	64.7	1.4	819,910	59.9	1.1
	サウジアラビア	35,752	46.9	0.0	93,429	261.3	0.1
	イラン	24,950	123.5	0.0	59,005	236.5	0.1
	その他の中近東	1,308,606	64.8	1.3	667,476	51.0	0.9
オセアニア		399,105	78.7	0.4	425,690	106.7	0.6
	オーストラリア	349,537	82.7	0.4	330,463	94.5	0.4
	その他のオセアニア	49,568	58.7	0.0	95,227	192.1	0.1
アフリカ		311,587	114.2	0.3	258,775	83.1	0.3
不詳		3,245,276	89.4	3.3	3,625,164	111.7	4.7
合 計		99,524,648	88.9	100.0	76,843,041	77.2	100.0

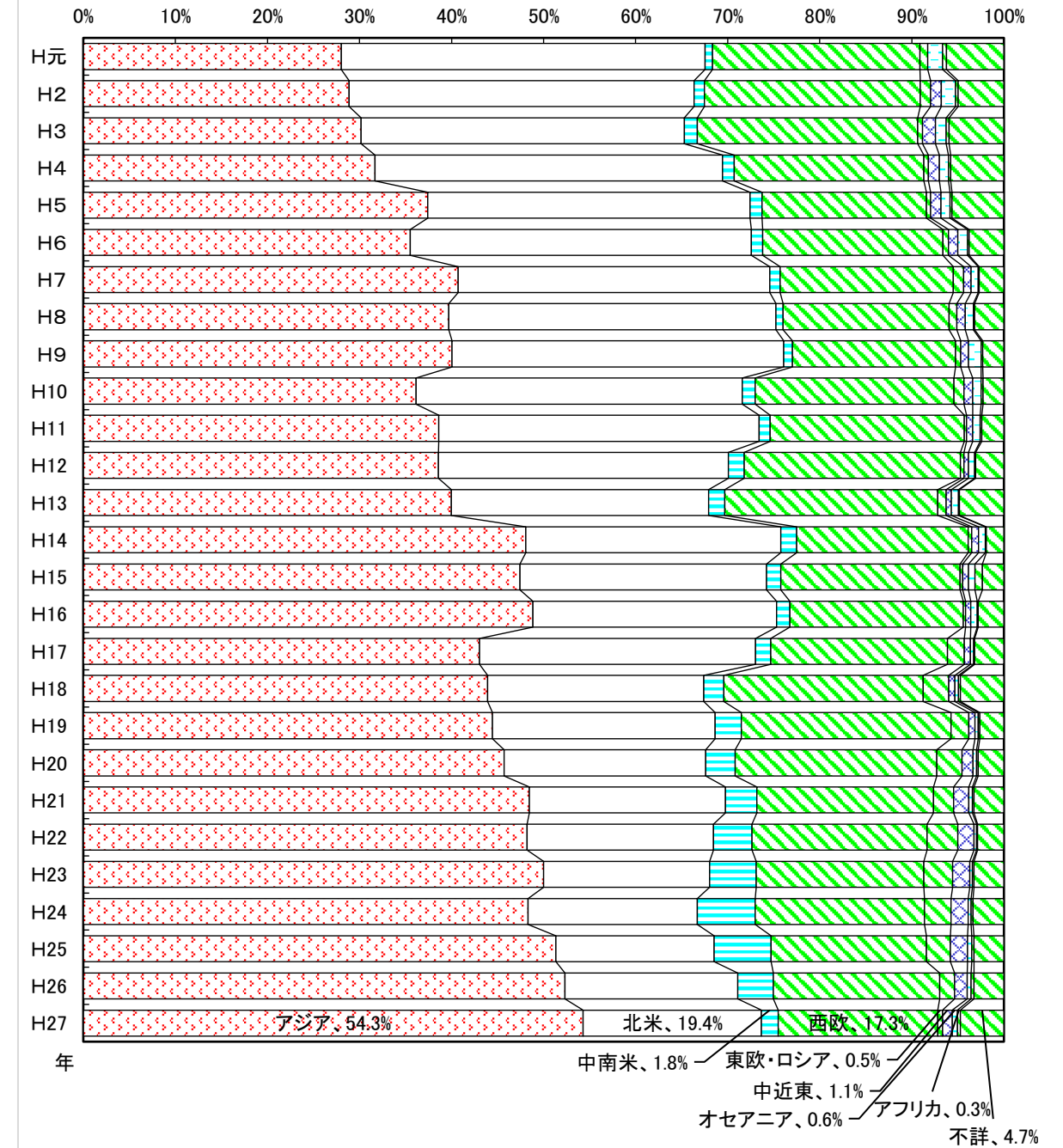
図－12 仕向地別(地域・国別)の動向



図－13 主な仕向国別の輸出出荷額の推移



図－14 地域別構成比の推移



2 主な仕向国への輸出品目

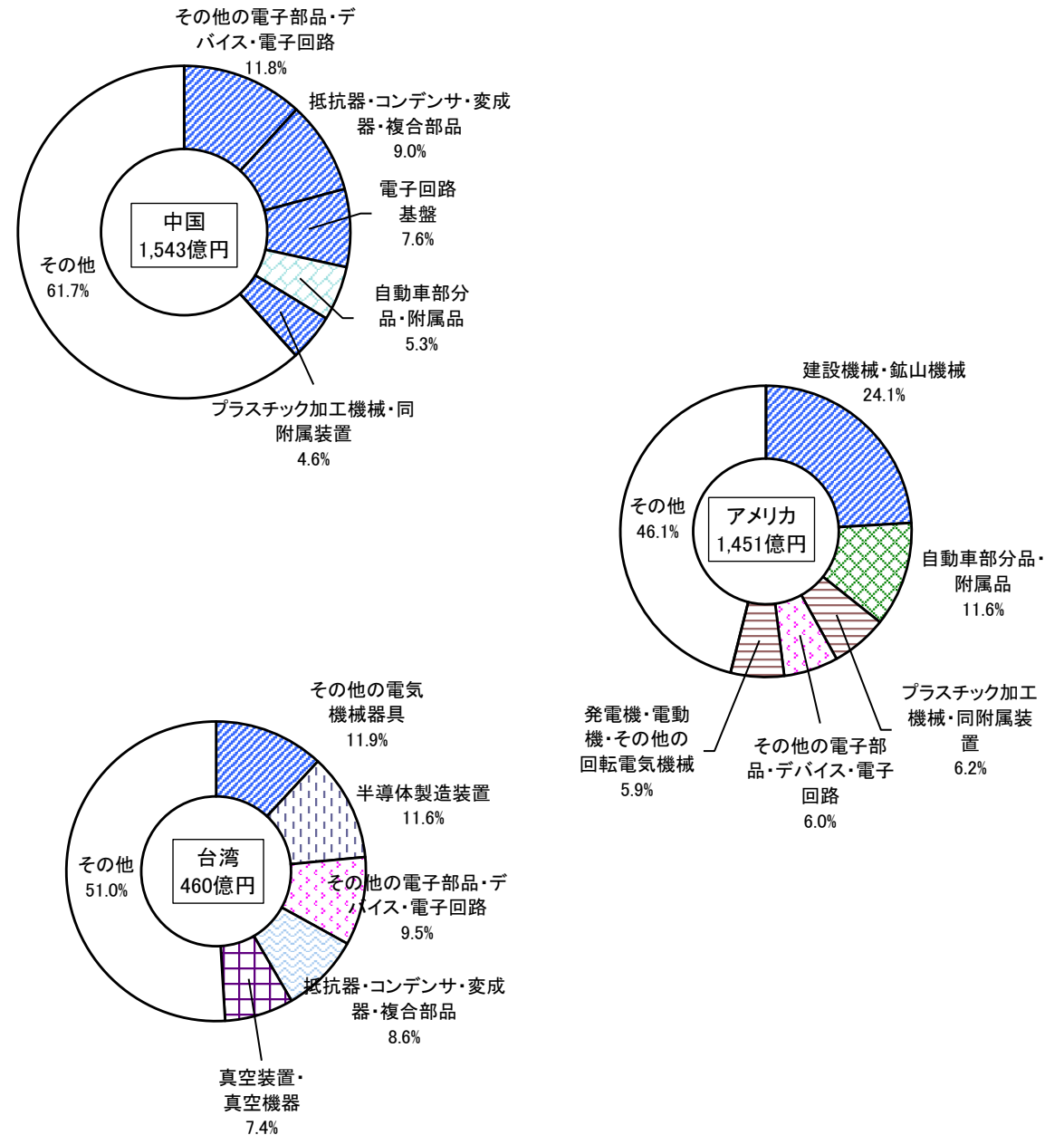
表－11 主な仕向国への輸出品目

(金額単位:億円)

仕向国	主 な 品 目
中 国 1,543	その他の電子部品・デバイス・電子回路182、抵抗器・コンデンサ・変成器・複合部品139、電子回路基盤117、自動車部分品・附属品82、プラスチック加工機械・同附属装置71、音響部品・磁気ヘッド・小型モータ70、ロボット69、発電機・電動機・その他の回転電気機械56、他に分類されない生産用機械・同部分品48
ア メ リ カ 1,451	建設機械・鉱山機械349、自動車部分品・附属品169、プラスチック加工機械・同附属装置91、その他の電子部品・デバイス・電子回路88、発電機・電動機・その他の回転電気機械86、電子回路基盤59、抵抗器・コンデンサ・変成器・複合部品54、顕微鏡・望遠鏡等39、金属工作機械38、無線通信機械器具32、表示装置30
台 湾 460	その他の電気機械器具55、半導体製造装置53、その他の電子部品・デバイス・電子回路44、抵抗器・コンデンサ・変成器・複合部品40、真空装置・真空機器34、発電機・電動機・その他の回転電気機械34、電気計測器27、電子回路基盤20、他に分類されない生産用機械・同部分品19、ロボット18
マ レ ー シ ア 448	電子回路基盤340、その他の電気機械器具23、アルミニウム圧延製品15、電気計測器14、抵抗器・コンデンサ・変成器・複合部品9、プラスチック加工機械・同附属装置7、金属工作機械6
ド イ ツ 444	電源ユニット・高周波ユニット・コントロールユニット59、建設機械・鉱山機械54、油圧・空圧機器53、光学機械用レンズ・プリズム47、抵抗器・コンデンサ・変成器・複合部品32、圧力計・流量計・液面計等20、ロボット18、その他の電子部品・デバイス・電子回路17、金属工作機械11
香 港 384	抵抗器・コンデンサ・変成器・複合部品60、その他の電子部品・デバイス・電子回路56、発電機・電動機・その他の回転電気機械42、針・ピン・ホック・スナップ・同関連品22、音響部品・磁気ヘッド・小型モータ11、集積回路10
韓 国 338	半導体製造装置31、真空装置・真空機器28、その他の電子部品・デバイス・電子回路25、プラスチック加工機械・同附属装置24、発電機・電動機・その他の回転電気機械21、電気計測器14、抵抗器・コンデンサ・変成器・複合部品14、玉軸受・ころ軸受10
タ イ 209	自動車部分品・附属品40、その他の電子部品・デバイス・電子回路39、金属工作機械17、プラスチック加工機械・同附属装置14、抵抗器・コンデンサ・変成器・複合部品10、玉軸受・ころ軸受9
フィリピン 264	その他の電子部品・デバイス・電子回路131、液晶パネル・フラットパネル21、その他の電気機械器具19、自動車部分品・附属品18、プラスチック加工機械・同附属装置7
イギリス 180	建設機械・鉱山機械82、金属工作機械17

(注)この統計中、輸出出荷額を公表していない品目は記載していません。

図－15 上位3仕向国の品目別割合



(注)この統計中、輸出出荷額を公表していない品目は「その他」に含めています。

3 本県と全国の地域別構成比

本県は、全国に比べアジアと西欧への輸出割合が高くなっています。

図-16 長野県と全国の地域別構成比

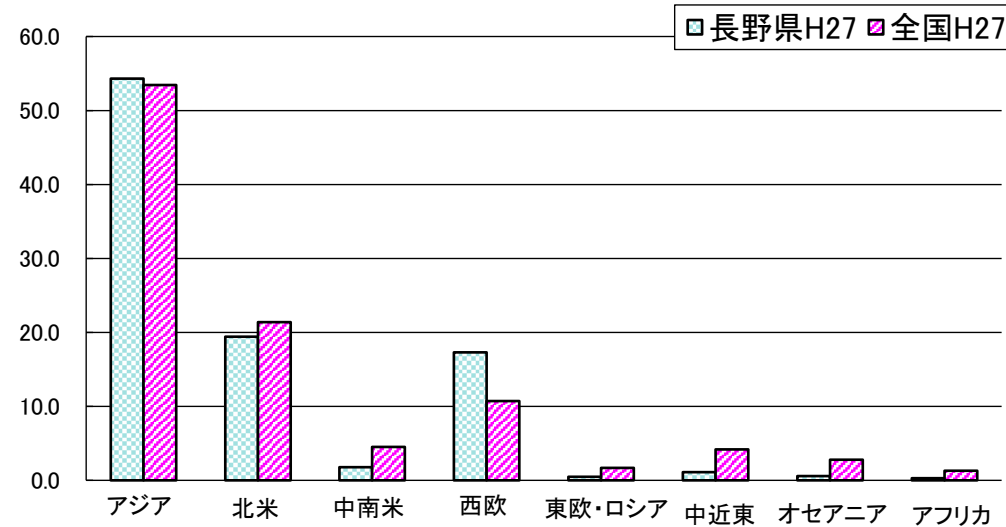
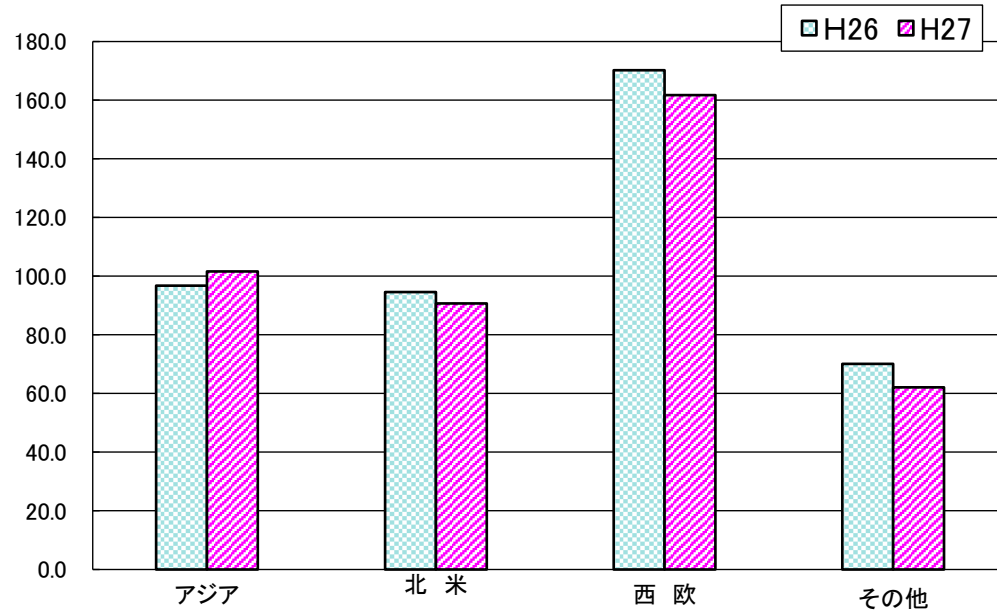


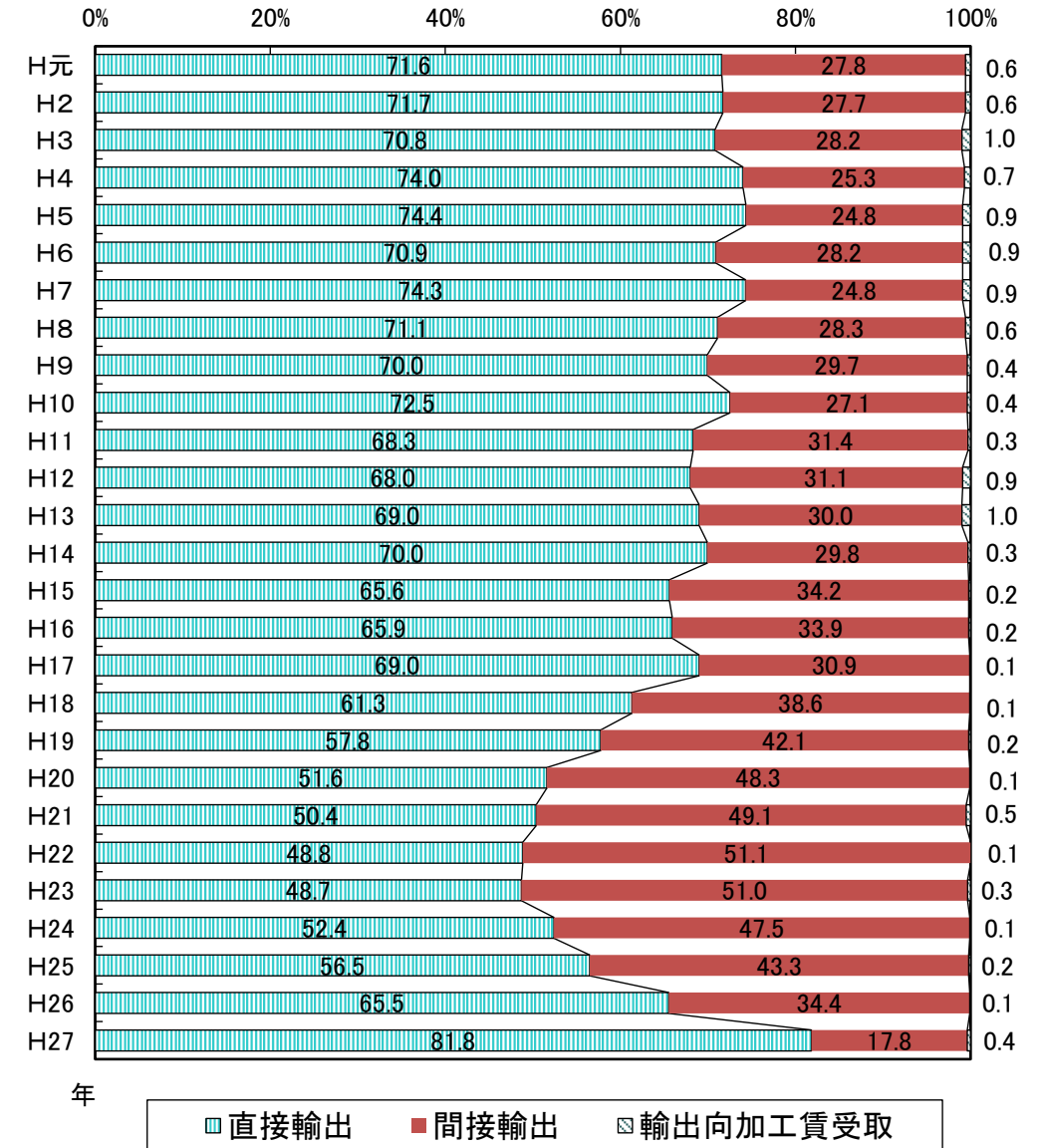
図-17 長野県と全国の地域別構成比の比較(全国=100)



IV 輸出形態別動向

輸出出荷額を形態別に見ると、直接輸出額が6,286億3,432万円(81.8%)、間接輸出額が1,368億4,621万円(17.8%)、輸出向加工賃受取額が29億4,987万円(0.4%)となっています。

図-18 形態別構成比の推移

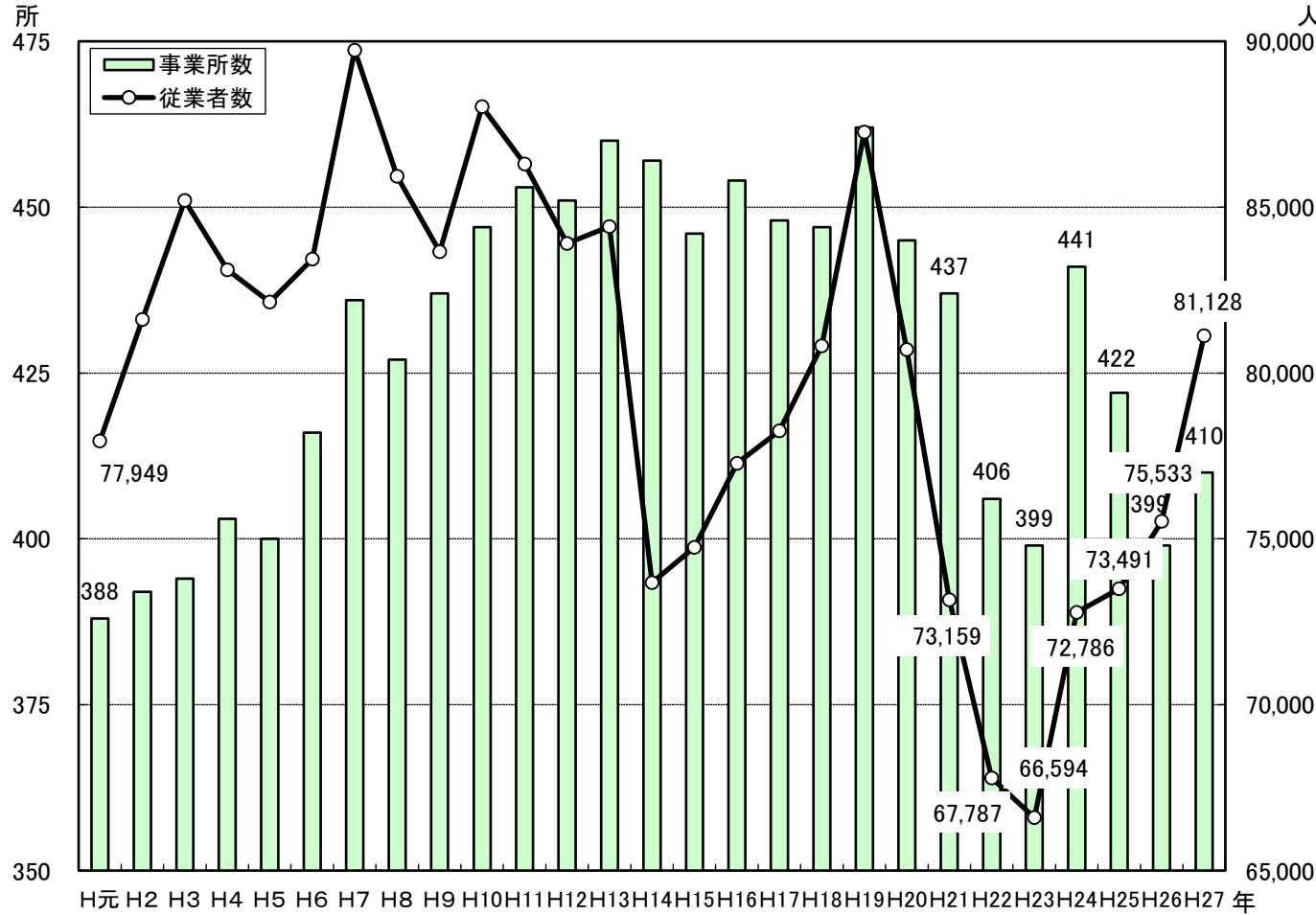


V 輸出生産事業所及び従業者

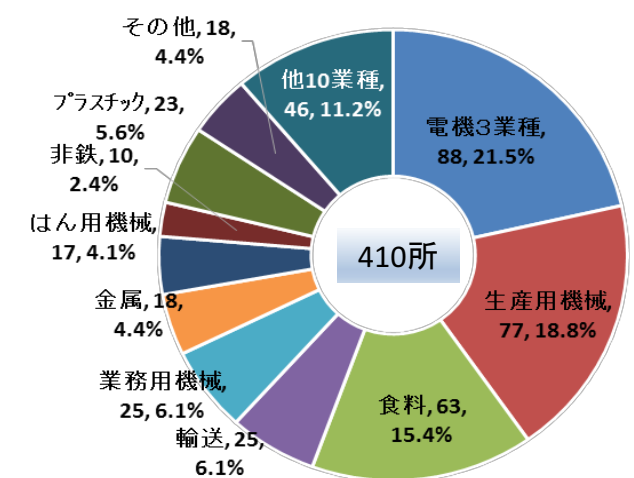
事業所数は410所で、平成26年の399所より11所増加しました(対前年比2.8%増)。
業種別に見ると、電機3業種が88所と最も多く、次いで、生産用機械77所、食料63所の順となっています。

従業者数は81,128人で、平成26年の75,533人より5,595人増加しました(対前年比7.4%増)。
業種別に見ると、電機3業種が22,211人と最も多く、次いで、生産用機械13,553人、輸送8,926人の順となっています。

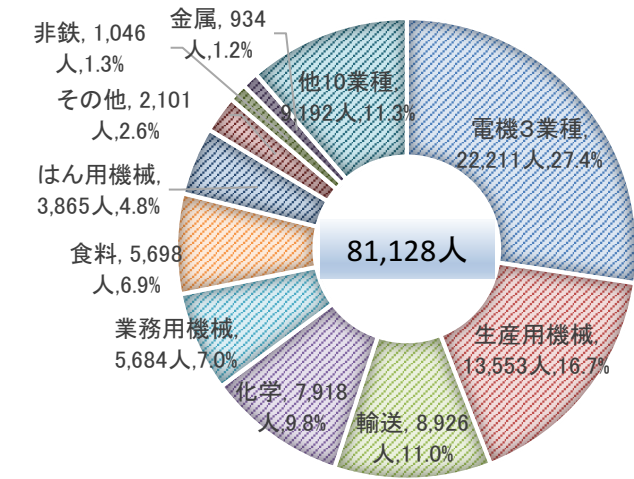
図一 19 事業所数及び従業者数の推移



図一 20 事業所数の業種別構成比



図一 21 従業者数の業種別構成比



Ⅵ 市郡別の輸出出荷額

輸出出荷額が多い市郡は、埴科郡、長野市、松本市などとなっています。

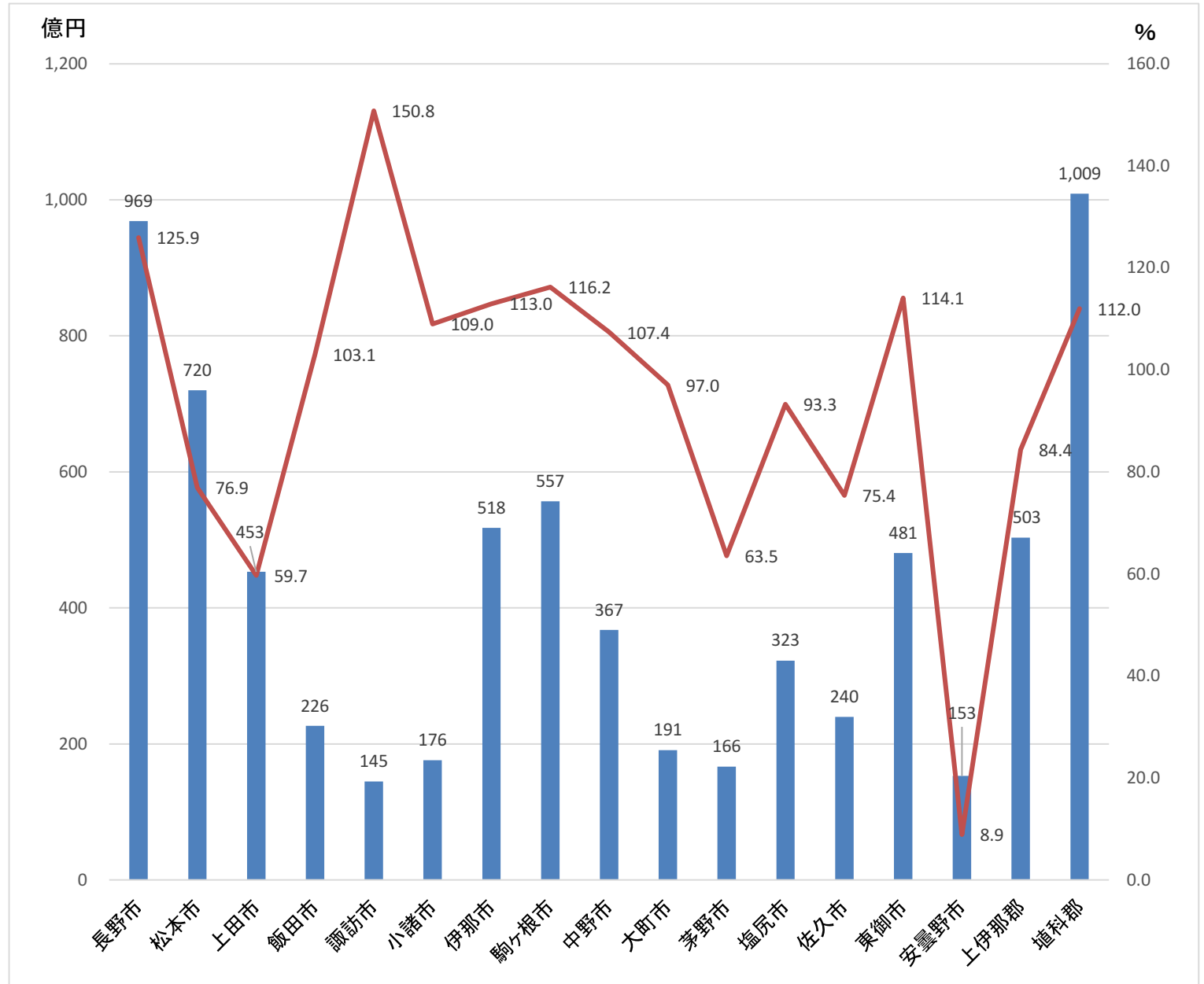
輸出出荷額の対前年比が高いのは千曲市、諏訪市、長野市などとなっています。

表－12 市郡別の輸出出荷額

(単位:金額:万円、対前年比:%)

市 郡	平成26年	平成 27 年	対前年比
長 野 市	7,692,054	9,687,343	125.9
松 本 市	9,361,100	7,201,166	76.9
上 田 市	7,586,531	4,529,472	59.7
岡 谷 市	1,992,192	483,677	24.3
飯 田 市	2,196,569	2,263,930	103.1
諏 訪 市	959,846	1,447,326	150.8
須 坂 市	543,686	432,287	79.5
小 諸 市	1,614,982	1,759,891	109.0
伊 那 市	4,584,305	5,178,497	113.0
駒ヶ根市	4,791,268	5,568,916	116.2
中 野 市	3,421,859	3,674,356	107.4
大 町 市	1,966,101	1,908,047	97.0
飯 山 市	0	0	-
茅 野 市	2,620,450	1,664,542	63.5
塩 尻 市	3,457,971	3,225,679	93.3
佐 久 市	3,179,174	2,397,090	75.4
千 曲 市	304,730	985,799	323.5
東 御 市	4,213,188	4,806,941	114.1
安曇野市	17,197,854	1,528,409	8.9
南佐久郡	X	X	X
北佐久郡	2,518,598	700,000	27.8
小 県 郡	X	X	X
諏 訪 郡	2,122,122	924,876	43.6
上伊那郡	5,961,809	5,031,439	84.4
下伊那郡	819,675	386,561	47.2
木 曽 郡	1,282,344	694,357	54.1
東筑摩郡	X	X	X
北安曇郡	X	X	X
埴 科 郡	9,009,520	10,090,326	112.0
上高井郡	25,937	59,172	228.1
下高井郡	X	X	X
上水内郡	X	X	X
下水内郡	0	0	-
合 計	99,524,648	76,843,041	77.2

図－22 市郡別の輸出出荷額(輸出出荷額100億円以上の市郡)



統計表

1 業種別事業所数・従業者数・輸出出荷額

(単位:事業所数:所、従業者数:人、金額:万円、構成比:%)

業 種	事 業 所 数						従 業 者 数		輸 出 出 荷 額				
	総数	構成比	組 織 別		規 模 別		総 数	構 成 比	総 額	構 成 比	形 態 別		
			法 人	個 人	299人 以下	300人 以上					直接輸出額	間接輸出額	輸出向加工賃 受 取 額
9 食 料	39	9.5	39	—	35	4	4,050	5.0	271,942	0.4	179,916	82,156	9,870
10 飲 料	24	5.9	24	—	23	1	1,648	2.0	96,987	0.1	67,901	23,580	5,506
11 織 維	2	0.5	2	—	1	1	x	x	x	x	x	x	x
12 木 材	3	0.7	3	—	3	—	84	0.1	16,380	0.0	90	16,065	225
13 家 具	4	1.0	4	—	4	—	322	0.4	58,473	0.1	42,402	16,071	—
14 紙・パルプ	6	1.5	6	—	6	—	358	0.4	41,919	0.1	30,183	11,736	—
15 印 刷	—	—	—	—	—	—	—	—	—	—	—	—	—
16 化 学	14	3.4	14	—	10	4	7,918	9.8	2,225,183	2.9	2,088,712	129,621	6,850
17 石 油	1	0.2	1	—	1	—	x	x	x	x	x	x	x
18 プラスチック	23	5.6	23	—	22	1	6,402	7.9	646,867	0.8	553,869	92,722	276
19 ゴ ム	2	0.5	2	—	2	—	x	x	x	x	x	x	x
20 皮 革	2	0.5	2	—	2	—	x	x	x	x	x	x	x
21 窯 業	8	2.0	8	—	7	1	923	1.1	1,650,515	2.1	243,567	1,406,948	—
22 鉄 鋼	4	1.0	4	—	4	—	219	0.3	28,320	0.0	19,520	8,800	—
23 非 鉄	10	2.4	10	—	10	—	1,046	1.3	1,015,082	1.3	138,514	846,568	30,000
24 金 属	18	4.4	18	—	18	—	934	1.2	261,526	0.3	125,003	63,209	73,314
25 はん用機械	17	4.1	17	—	10	7	3,865	4.8	4,273,890	5.6	3,523,667	737,223	13,000
26 生産用機械	77	18.8	77	—	62	15	13,553	16.7	21,650,474	28.2	19,292,594	2,356,166	1,714
27 業務用機械	25	6.1	25	—	19	6	5,684	7.0	2,759,679	3.6	1,725,013	1,034,066	600
28 電 子	38	9.3	38	—	27	11	11,291	13.9	21,001,662	27.3	19,939,013	1,062,649	—
29 電 気	40	9.8	40	—	34	6	6,940	8.6	8,524,960	11.1	6,269,128	2,221,760	34,072
30 情 報	10	2.4	10	—	8	2	3,980	4.9	2,885,173	3.8	2,758,592	126,581	—
31 輸 送	25	6.1	25	—	22	3	8,926	11.0	6,980,683	9.1	3,693,362	3,167,761	119,560
32 そ の 他	18	4.4	18	—	17	1	2,101	2.6	2,377,929	3.1	2,097,885	280,044	—
合 計	410	100.0	410	—	347	63	81,128	100.0	76,843,041	100.0	62,863,433	13,684,621	294,987

(注) 輸出出荷額は、事業所の産業分類に従い集計した額であるため、品目別に集計した額と異なる場合があります。

2 品目別事業所数・従業者数・輸出入出荷額

(単位:事業所数:所、金額:万円)

製造品及び 賃加工品番号	製 造 品 及 び 賃 加 工 品	事業 所数	輸出入出荷額	直接輸出額	間接輸出額	輸出向加工賃 受取額
	計	575	76,843,041	62,863,433	13,684,621	294,987
09	食 料 計	46	270,598	180,381	80,347	—
0922	海 藻 加 工	3	7,169	3,894	2,375	900
0931	野 菜 缶 詰 ・ 果 実 缶 詰 ・ 農 産 保 存 食 料 品	6	13,837	50	5,787	8,000
0932	野 菜 漬 物	5	5,162	247	4,915	0
0941	味 そ	7	139,951	125,029	14,922	0
0944	食 酢	2	x	x	x	x
0949	そ の 他 の 調 味 料	3	38,876	26,787	12,089	0
0961	精 米 ・ 精 麦	2	x	x	x	x
0962	小 麦 粉	1	x	x	x	x
0972	生 菓 子	3	706	0	706	0
0979	そ の 他 の パ ン ・ 菓 子	4	12,053	0	12,009	44
0992	め ん 類	2	x	x	x	x
0993	豆 腐 ・ 油 揚	1	x	x	x	x
0998	レ ト ル ト 食 品	1	x	x	x	x
0999	他 に 分 類 さ れ な い 食 料 品	6	26,903	19,355	6,622	926
10	飲 料 計	29	96,991	67,901	23,584	5,506
1011	清 涼 飲 料	6	15,201	9,224	471	5,506
1021	果 実 酒	2	x	x	x	x
1022	ビ ー ル 類	2	x	x	x	x
1023	清 酒	13	25,352	3,120	22,232	0
1024	蒸 留 酒 ・ 混 成 酒	5	50,680	49,908	772	0
1061	配 合 飼 料	1	x	x	x	x

製造品及び 賃加工品番号	製 造 品 及 び 賃 加 工 品	事業 所数	輸出出荷額	直接輸出額	間接輸出額	輸出向加工賃 受取額
11	織 維 工 業 品 計	10	x	x	x	x
1113	炭 素 織 維	1	x	x	x	x
1114	綿 紡 績 糸	1	x	x	x	x
1164	織 物 製 シ ャ ツ	1	x	x	x	x
1165	織 物 製 事 務 ・ 作 業 ・ 衛 生 ・ ス ポ ー ツ ・ 学 校 服	1	x	x	x	x
1167	ニ ッ ト 製 ア ウ タ ー シ ャ ツ 類	1	x	x	x	x
1169	そ の 他 の 外 衣 ・ シ ャ ツ	1	x	x	x	x
1184	靴 下	1	x	x	x	x
1186	帽 子	1	x	x	x	x
1189	他 に 分 類 さ れ な い 衣 類 ・ 織 維 製 身 の 回 り 品	1	x	x	x	x
1199	他 に 分 類 さ れ な い 織 維 製 品	1	x	x	x	x
12	木 材	4	16,380	90	16,065	225
1213	木 材 チ ッ プ	1	x	x	x	x
1219	そ の 他 の 特 殊 製 材	1	x	x	x	x
1223	集 成 材	1	x	x	x	x
1299	他 に 分 類 さ れ な い 木 製 品	1	x	x	x	x
13	家 具 ・ 装 備 品	4	56,671	40,995	15,676	0
1311	木 製 家 具	1	x	x	x	x
1312	金 属 製 家 具	2	x	x	x	x
1331	建 具	1	x	x	x	x
14	紙 ・ パ ル プ 計	6	41,919	30,183	11,736	0
1422	板 紙	1	x	x	x	x
1442	日 用 紙 製 品	1	x	x	x	x
1499	そ の 他 の パ ル プ ・ 紙 ・ 紙 加 工 品	4	10,526	5,183	5,343	0

製造品及び 賃加工品番号	製 造 品 及 び 賃 加 工 品	事業 所数	輸出出荷額			
				直接輸出額	間接輸出額	輸出向加工賃 受取額
16	化 学 計	19	1,896,116	1,718,645	170,621	6,850
1629	そ の 他 の 無 機 化 学 工 業 製 品	3	29,900	0	29,900	0
1635	プ ラ ス チ ッ ク	2	x	x	x	x
1644	塗 料	1	x	x	x	x
1645	印 刷 イ ン キ	3	1,204,334	1,204,334	0	0
1646	洗 浄 剤 ・ 磨 用 剤	1	x	x	x	x
1651	医 薬 品 原 薬	2	x	x	x	x
1652	医 薬 品 製 剤	3	136,685	56,153	80,532	0
1654	生 薬 ・ 漢 方 製 剤	1	x	x	x	x
1655	動 物 用 医 薬 品	1	x	x	x	x
1669	そ の 他 の 化 粧 品 ・ 歯 磨 ・ 化 粧 用 調 整 品	1	x	x	x	x
1692	農 薬	1	x	x	x	x
17	石 油 製 品 ・ 石 炭 製 品	1	x	x	x	x
1721	潤 滑 油 ・ グ リ ー ス	1	x	x	x	x
18	プ ラ ス チ ッ ク 計	31	700,762	596,543	103,943	276
1811	プ ラ ス チ ッ ク 板 ・ 棒	1	x	x	x	x
1812	プ ラ ス チ ッ ク 管	2	x	x	x	x
1815	プラスチック板・棒・管・継手・異形押出製品加工品	2	x	x	x	x
1822	プ ラ ス チ ッ ク シ ー ト	1	x	x	x	x
1825	プラスチックフィルム・シート・床材・合成皮革加工	2	x	x	x	x
1831	電 気 機 械 器 具 用 プ ラ ス チ ッ ク 製 品	1	x	x	x	x
1832	輸 送 機 械 器 具 用 プ ラ ス チ ッ ク 製 品	5	34,700	14,579	20,121	0
1833	そ の 他 の 工 業 用 プ ラ ス チ ッ ク 製 品	5	265,019	258,778	6,241	0
1841	軟 質 プ ラ ス チ ッ ク 発 泡 製 品	2	x	x	x	x
1851	プ ラ ス チ ッ ク 成 形 材 料	4	18,784	18,610	174	0
1852	廃 プ ラ ス チ ッ ク 製 品	2	x	x	x	x
1892	プ ラ ス チ ッ ク 製 容 器	2	x	x	x	x
1897	他 に 分 類 さ れ な い プ ラ ス チ ッ ク 製 品	2	x	x	x	x

製造品及び 賃加工品番号	製 造 品 及 び 賃 加 工 品	事業 所数	輸出出荷額	直接輸出額	間接輸出額	輸出向加工賃 受取額
19	ゴ ム 計	3	x	x	x	x
1933	工 業 用 ゴ ム 製 品	3	x	x	x	x
20	な め し 革 ・ 同 製 品 ・ 毛 皮	7	x	x	x	x
2011	な め し 革	1	x	x	x	x
2021	工 業 用 革 製 品	1	x	x	x	x
2041	革 製 履 物	1	x	x	x	x
2051	革 製 手 袋	1	x	x	x	x
2061	か ば ん	1	x	x	x	x
2071	袋 物	1	x	x	x	x
2099	そ の 他 の な め し 革 製 品	1	x	x	x	x
21	窯 業 計	10	1,623,527	216,579	1,406,948	0
2145	理 化 学 用 ・ 工 業 用 陶 磁 器	2	x	x	x	x
2159	そ の 他 の 耐 火 物	1	x	x	x	x
2161	炭 素 質 電 極	1	x	x	x	x
2171	研 磨 剤	3	227,220	183,435	43,785	0
2172	研 削 と 石	2	x	x	x	x
2179	そ の 他 の 研 磨 剤 ・ 同 製 品	1	x	x	x	x
22	鉄 鋼 計	7	25,025	16,225	8,800	0
2211	高 炉 に よ る 製 鉄	6	23,025	16,225	6,800	0
2212	高 炉 に よ ら な い 製 鉄	1	x	x	x	x
23	非 鉄 計	13	1,020,048	143,480	846,568	30,000
2319	そ の 他 の 非 鉄 金 属 第 1 次 精 錬 ・ 精 製 品	1	x	x	x	x
2331	伸 銅 品	3	249,832	0	219,832	30,000
2332	ア ル ミ ニ ウ ム ・ 同 合 金 圧 延 品	2	x	x	x	x
2341	電 線 ・ ケーブル（光ファイバーケーブルを除く）	4	108,126	86,626	21,500	0
2352	非鉄金属鑄物（銅・同合金鑄物及びダイカストを除く）	1	x	x	x	x
2353	ア ル ミ ニ ウ ム ・ 同 合 金 ダ イ カ ス ト	2	x	x	x	x

製造品及び 賃加工品番号	製 造 品 及 び 賃 加 工 品	事業 所数	輸出出荷額	直接輸出額	間接輸出額	輸出向加工賃 受取額
24	金 属 計	22	261,362	124,839	63,209	73,314
2426	農 業 用 器 具	1	x	x	x	x
2429	そ の 他 の 金 物 類	1	x	x	x	x
2431	配 管 工 事 用 附 属 品	1	x	x	x	x
2441	鉄 骨	1	x	x	x	x
2452	金 属 プ レ ス 製 品	7	125,940	99,849	26,091	0
2453	粉 末 や 金 製 品	1	x	x	x	x
2461	金 属 製 品 塗 装	1	x	x	x	x
2464	電 気 メ ッ キ	2	x	x	x	x
2479	そ の 他 の 金 属 線 製 品	1	x	x	x	x
2481	ボルト・ナット・リベット・小ねじ・木ねじ等	4	7,051	7,051	0	0
2499	他 に 分 類 さ れ な い 金 属 製 品	2	x	x	x	x
25	は ん 用 機 械 計	24	4,078,058	3,343,597	725,379	9,082
2511	ボ イ ラ	1	x	x	x	x
2513	は ん 用 内 燃 機 関	1	x	x	x	x
2521	ポ ン プ ・ 同 装 置	2	x	x	x	x
2522	空 気 圧 縮 機 ・ ガ ス 圧 縮 機 ・ 送 風 機	1	x	x	x	x
2523	油 圧 ・ 空 圧 機 器	4	1,059,665	1,018,916	40,749	0
2531	動 力 伝 導 装 置	1	x	x	x	x
2533	物 流 運 搬 設 備	4	84,373	67,060	17,313	0
2535	冷 凍 機 ・ 温 湿 調 整 装 置	2	x	x	x	x
2592	弁 ・ 同 附 属 品	2	x	x	x	x
2594	玉 軸 受 ・ こ ろ 軸 受	3	632,722	354,566	269,156	9,000
2596	他 に 分 類 さ れ な い は ん 用 機 械 ・ 装 置	1	x	x	x	x
2599	各 種 機 械 ・ 同 部 分 品 製 造 修 理	2	x	x	x	x

製造品及び 賃加工品番号	製 造 品 及 び 賃 加 工 品	事業 所数	輸出出荷額			
				直接輸出額	間接輸出額	輸出向加工賃 受取額
26	生 産 用 機 械 計	113	20,749,989	18,572,209	2,161,078	16,702
2611	農 業 用 機 械	7	318,973	181,894	137,079	0
2621	建 設 機 械 ・ 鉱 山 機 械	4	7,591,433	7,476,657	114,776	0
2634	織 維 機 械 部 分 品 ・ 取 付 具 ・ 附 属 品	1	x	x	x	x
2641	食 品 機 械 ・ 同 装 置	4	49,717	232	49,485	0
2644	印 刷 ・ 製 本 ・ 紙 工 機 械	1	x	x	x	x
2652	化 学 機 械 ・ 同 装 置	2	x	x	x	x
2653	プ ラ ス チ ッ ク 加 工 機 械 ・ 同 附 属 装 置	12	4,019,579	3,554,316	465,263	0
2661	金 属 工 作 機 械	9	1,308,281	667,282	640,999	0
2662	金 属 加 工 機 械	2	x	x	x	x
2663	金属工作機械用・金属加工機械用部分品・附属品	8	55,662	18,421	37,241	0
2664	機 械 工 具	9	692,611	455,686	221,855	15,070
2671	半 導 体 製 造 装 置	13	1,431,230	1,325,718	105,512	0
2672	フ ラ ッ ト パ ネ ル デ ィ ス プ レ イ 製 造 装 置	3	73,136	9,236	63,900	0
2691	金 属 用 金 型 ・ 同 部 分 品 ・ 附 属 品	8	22,630	21,430	1,200	0
2692	非 金 属 用 金 型 ・ 同 部 分 品 ・ 附 属 品	8	352,280	347,585	4,695	0
2693	真 空 装 置 ・ 真 空 機 器	2	x	x	x	x
2694	ロ ボ ッ ト	4	1,366,337	1,353,413	12,924	0
2699	他 に 分 類 さ れ な い 生 産 用 機 械 ・ 同 部 分 品	16	938,987	697,721	239,634	1,632
27	業 務 用 機 械 計	39	2,831,636	1,820,769	1,010,267	600
2719	そ の 他 の 事 務 用 機 械 器 具	2	x	x	x	x
2721	サ ー ビ ス 用 機 械 器 具	2	x	x	x	x
2729	そ の 他 の サ ー ビ ス 用 ・ 娯 楽 用 機 械 器 具	1	x	x	x	x
2733	圧 力 計 ・ 流 量 計 ・ 液 面 計 等	3	452,530	414,334	38,196	0
2734	精 密 測 定 器	4	33,100	9,797	23,303	0

製造品及び 賃加工品番号	製 造 品 及 び 賃 加 工 品	事業 所数	輸 出 出 荷 額			
				直接輸出額	間接輸出額	輸出向加工賃 受取額
2736	試 験 機	2	x	x	x	x
2739	その他の計量器・測定器・分析機器・試験機・測量機械器具 具 ・ 理 化 学 機 械 器 具	5	135,646	6,368	129,278	0
2741	医 療 用 機 械 器 具	7	309,471	277,871	31,350	250
2742	歯 科 用 機 械 器 具	1	x	x	x	x
2743	医 療 用 品	1	x	x	x	x
2744	歯 科 材 料	1	x	x	x	x
2751	顕 微 鏡 ・ 望 遠 鏡 等	4	658,348	639,739	18,609	0
2752	写 真 機 ・ 映 画 用 機 械 ・ 同 附 属 品	1	x	x	x	x
2753	光 学 機 械 用 レ ン ズ ・ プ リ ズ ム	5	948,955	262,955	686,000	0
28	電 子 計	60	22,830,645	21,757,580	1,073,065	0
2813	半 導 体 素 子	1	x	x	x	x
2814	集 積 回 路	3	232,180	232,180	0	0
2815	液 晶 パ ネ ル ・ フ ラ ッ ト パ ネ ル	3	502,789	447,866	54,923	0
2821	抵 抗 器 ・ コ ン デ ン サ ・ 変 成 器 ・ 複 合 部 品	10	4,301,989	4,209,259	92,730	0
2822	音 響 部 品 ・ 磁 気 ヘ ッ ド ・ 小 型 モ ー タ	6	1,019,195	903,863	115,332	0
2823	コ ネ ク タ ・ ス イ ッ チ ・ リ レ ー	3	10,627	1,851	8,776	0
2841	電 子 回 路 基 盤	6	6,779,989	6,779,989	0	0
2442	電 子 回 路 実 装 基 板	1	x	x	x	x
2851	電 源 ユ ニ ッ ト ・ 高 周 波 ユ ニ ッ ト ・ コ ン ト ロ ー ル ユ ニ ッ ト	5	794,449	792,545	1,904	0
2859	そ の 他 の ユ ニ ッ ト 部 品	3	61,166	50,750	10,416	0
2899	そ の 他 の 電 子 部 品 ・ デ バ イ ス ・ 電 子 回 路	19	6,320,935	5,531,951	788,984	0

製造品及び 賃加工品番号	製 造 品 及 び 賃 加 工 品	事業 所数	輸出出荷額			
				直接輸出額	間接輸出額	輸出向加工賃 受取額
29	電 気 計	56	7,459,616	5,094,324	2,331,220	34,072
2911	発 電 機 ・ 電 動 機 ・ そ の 他 の 回 転 電 気 機 械	7	3,321,668	1,624,174	1,697,494	0
2913	電 力 開 閉 装 置	3	290,089	10,851	279,238	0
2915	配 線 器 具 ・ 配 線 附 属 品	3	24,422	13,321	11,101	0
2921	電 気 溶 接 機	2	x	x	x	x
2922	内 燃 機 関 電 装 品	3	132,886	115,184	17,702	0
2929	そ の 他 の 産 業 用 電 気 機 械 器 具	5	78,324	61,841	16,483	0
2931	ち ゅ う 房 機 器	3	12,647	2,948	9,699	0
2932	空 調 ・ 住 宅 関 連 機 器	3	57,312	11,436	45,876	0
2939	そ の 他 の 民 生 用 電 気 機 械 器 具	2	x	x	x	x
2941	電 球	1	x	x	x	x
2951	蓄 電 池	2	x	x	x	x
2962	医 療 用 電 子 応 用 装 置	1	x	x	x	x
2969	そ の 他 の 電 子 応 用 装 置	3	240,490	240,490	0	0
2971	電 気 計 測 器	10	1,259,317	1,140,935	118,382	0
2973	医 療 用 計 測 器	2	x	x	x	x
2999	そ の 他 の 電 気 機 械 器 具	6	1,552,521	1,543,163	7,399	1,959
30	情 報 計	17	3,468,474	3,341,893	126,581	0
3011	有 線 通 信 機 械 器 具	1	x	x	x	x
3013	無 線 通 信 機 械 器 具	2	x	x	x	x
3022	デ ジ タ ル カ メ ラ	1	x	x	x	x
3023	電 気 音 響 機 械 器 具	2	x	x	x	x
3031	電 子 計 算 機	1	x	x	x	x
3032	パ ソ コ ン	1	x	x	x	x
3033	外 部 記 憶 装 置	2	x	x	x	x
3034	印 刷 装 置	4	440,998	440,998	0	0
3035	表 示 装 置	2	x	x	x	x
3039	そ の 他 の 附 属 装 置	1	x	x	x	x

製造品及び 賃加工品番号	製 造 品 及 び 賃 加 工 品	事業 所数	輸 出 出 荷 額			
				直接輸出額	間接輸出額	輸出向加工賃 受取額
31	輸 送 計	34	7,181,381	3,836,826	3,236,065	108,490
3113	自 動 車 部 分 品 ・ 附 属 品	27	4,918,857	3,642,105	1,168,962	107,790
3134	舶 用 機 関	2	x	x	x	x
3142	航 空 機 用 原 動 機	2	x	x	x	x
3149	そ の 他 の 航 空 機 部 品 ・ 補 助 装 置	2	x	x	x	x
3199	他 に 分 類 さ れ な い 輸 送 用 機 械 器 具	1	x	x	x	x
32	そ の 他 計	20	2,157,658	1,885,084	272,574	0
3211	貴 金 属 ・ 宝 石 製 装 身 具 製 品	1	x	x	x	x
3224	針 ・ ピ ン ・ ホ ッ ク ・ ス ナ ッ プ ・ 同 関 連 品	1	x	x	x	x
3231	時 計 ・ 同 部 分 品	2	x	x	x	x
3249	そ の 他 の 楽 器 ・ 楽 器 部 品 ・ 同 材 料	4	44,242	43,100	1,142	0
3251	娛 楽 用 具 ・ が ん 具	1	x	x	x	x
3252	人 形	1	x	x	x	x
3253	運 動 用 具	5	141,833	13,792	128,041	0
3261	万 年 筆 ・ ペ ン 類 ・ 鉛 筆	1	x	x	x	x
3296	情 報 記 録 用	1	x	x	x	x
3297	眼 鏡	2	x	x	x	x
3299	他 に 分 類 さ れ な い そ の 他 の 製 品	1	x	x	x	x

3 業種別の製造品出荷額等に対する輸出割合

(単位:金額:万円、輸出割合:%)

	平成 26 年				平成 27 年			
	製造品出荷額等	輸出出荷額	輸 出 割 合		製造品出荷額等	輸出出荷額	輸 出 割 合	
				対前年増減				対前年増減
9 食 料	47,969,664	200,993	0.4	0.2	53,331,670	271,942	0.5	0.1
10 飲 料	15,419,183	89,224	0.6	0.2	14,658,524	96,987	0.7	0.1
11 織 維	1,446,142	—	0.0	-0.5	1,284,590	x	x	x
12 木 材	2,646,330	x	x	x	2,676,860	16,380	0.6	0.6
13 家 具	1,859,190	x	x	x	2,139,532	58,473	2.7	2.6
14 紙・パルプ	7,728,459	11,677	0.2	0.1	7,753,033	41,919	0.5	0.3
15 印 刷	6,509,944	x	x	x	6,475,146	0	0.0	x
16 化 学	13,382,157	1,077,735	8.1	1.2	13,189,374	2,225,183	16.9	8.8
17 石 油	157,576	x	x	x	161,855	x	x	x
18 プラスチック	15,692,661	360,990	2.3	-1.0	15,881,204	646,867	4.1	1.8
19 ゴ ム	1,271,573	33,270	2.6	-0.2	1,219,017	x	x	x
20 皮 革	269,045	22,360	8.3	-4.5	251,056	x	x	x
21 窯 業	10,877,871	1,898,640	17.5	0.8	10,747,069	1,650,515	15.4	-2.1
22 鉄 鋼	5,093,698	99,258	1.9	1.6	5,011,514	28,320	0.6	-1.3
23 非 鉄	10,599,847	1,947,217	18.4	-1.2	10,117,081	1,015,082	10.0	-8.4
24 金 属	24,927,928	178,811	0.7	-1.4	27,193,950	261,526	1.0	0.3
25 はん用機械	33,381,378	5,506,113	16.5	2.1	34,805,354	4,273,890	12.3	-4.2
26 生産用機械	51,020,481	17,946,504	35.2	-2.5	56,326,421	21,650,474	38.4	3.2
27 業務用機械	33,906,256	2,113,967	6.2	-3.4	37,915,529	2,759,679	7.3	1.1
28 電 子	76,579,165	26,505,945	34.6	-1.1	76,667,758	21,001,662	27.4	-7.2
29 電 気	39,770,285	6,899,875	17.3	-4.9	38,514,382	8,524,960	22.1	4.8
30 情 報	80,054,756	24,310,919	30.4	-18.8	105,568,817	2,885,173	2.7	-27.7
31 輸 送	36,673,747	8,419,876	23.0	-0.2	33,292,131	6,980,683	21.0	-2.0
32 そ の 他	14,571,424	1,893,667	13.0	-2.0	15,611,704	2,377,929	15.2	2.2
合 計	531,808,760	99,524,648	18.7	0.9	570,793,571	76,843,041	13.5	-5.2

(注) 製造品出荷額等は従業者10人以上の事業所の値

4 仕向地別・業種別輸出出荷額

(金額単位:万円)

暦年別	総 額	対前年 伸び率(%)	ア ジ ア										ア ジ ア 計
			中 国	香 港	台 湾	シ ン ガ ポ	韓 国	マレーシア	フィリピン	タ イ	イ ン ド ネ シア	そ の 他 ア ジ ア	
平成4年	90,530,318	0.7	1,212,775	7,770,763	3,937,405	4,585,252	4,040,640	1,640,296	349,795	4,002,799	482,683	653,702	28,676,110
平成5年	90,544,703	0.0	1,748,584	8,111,336	3,945,452	7,423,437	3,440,122	3,228,343	345,516	4,433,345	609,504	600,305	33,885,944
平成6年	94,976,971	4.9	1,594,529	8,007,750	4,323,382	6,064,506	4,973,908	2,690,724	399,483	4,701,723	479,576	494,765	33,730,346
平成7年	117,578,613	23.8	1,586,079	9,644,303	7,101,734	8,532,467	6,483,181	3,755,617	662,766	8,595,115	737,004	766,299	47,864,565
平成8年	119,600,381	1.7	3,129,323	9,906,516	5,479,746	7,206,864	6,134,964	2,816,328	2,163,215	9,221,692	697,714	728,722	47,485,084
平成9年	129,858,507	8.6	3,312,789	8,306,263	5,796,766	8,379,020	6,511,040	4,599,559	3,428,181	10,374,704	803,948	498,309	52,010,579
平成10年	126,287,893	-2.8	3,187,114	10,133,096	6,948,716	7,238,961	3,948,849	6,260,416	3,052,651	3,769,055	703,938	398,520	45,641,316
平成11年	122,067,638	-3.3	3,779,968	10,907,481	7,885,517	6,810,407	4,602,777	5,498,674	3,077,757	2,754,697	1,263,861	559,792	47,140,931
平成12年	138,792,682	13.7	6,010,111	10,434,772	9,707,079	8,853,961	6,308,355	4,927,864	4,005,895	2,224,705	451,460	613,839	53,538,041
平成13年	123,619,405	-10.9	7,789,652	10,735,002	6,818,847	6,421,689	6,127,711	4,260,107	3,769,606	2,365,096	548,144	572,867	49,408,721
平成14年	94,208,631	-23.8	8,203,665	9,036,476	5,618,177	6,060,592	4,504,608	2,707,696	3,719,079	2,449,708	2,180,320	801,972	45,282,293
平成15年	110,468,263	17.3	17,353,450	9,753,675	5,738,660	4,357,119	4,458,776	3,753,518	2,821,817	2,886,586	703,756	589,947	52,417,304
平成16年	131,126,375	18.7	20,917,948	13,218,300	7,753,111	4,083,285	6,193,490	3,454,423	3,238,852	3,303,507	1,116,679	750,392	64,029,987
平成17年	153,770,113	17.3	17,619,956	15,186,804	7,937,036	4,604,327	8,885,591	3,986,366	3,347,545	2,826,672	1,077,207	718,849	66,190,353
平成18年	147,171,590	-4.3	18,022,612	13,206,782	7,402,611	3,801,158	8,964,177	3,206,050	4,164,838	3,988,494	1,020,587	876,691	64,654,000
平成19年	161,770,461	9.9	19,270,860	15,253,318	7,735,324	5,156,981	7,590,774	3,649,666	3,685,472	4,659,723	1,203,866	3,722,678	71,928,662
平成20年	148,813,023	-8.0	20,053,821	13,974,215	7,671,035	5,730,597	7,223,233	4,163,745	2,475,005	4,633,719	1,081,095	1,009,212	68,015,677
平成21年	101,877,605	-31.5	14,798,559	10,526,653	4,621,794	2,316,474	4,710,349	6,969,961	1,068,753	2,835,749	619,835	890,896	49,359,023
平成22年	131,606,629	29.2	19,323,204	13,282,266	5,866,728	2,937,041	4,849,350	8,911,428	1,448,636	3,814,730	879,531	2,118,733	63,431,647
平成23年	115,519,582	-12.2	20,062,875	9,270,336	5,187,101	1,850,637	4,812,756	7,444,438	1,065,603	4,069,615	1,116,404	2,864,441	57,744,206
平成24年	106,677,961	-7.7	16,916,841	8,682,200	4,282,852	2,006,227	3,820,215	4,239,766	1,644,187	2,884,764	868,098	6,201,560	51,546,710
平成25年	111,963,849	5.0	17,783,444	10,630,280	5,312,762	1,901,080	4,242,200	4,831,963	1,521,552	4,095,196	1,180,790	5,961,136	57,460,403
平成26年	99,524,648	-11.1	16,977,667	6,418,027	4,564,715	1,723,726	4,030,548	5,617,968	2,941,949	3,660,113	1,584,465	4,569,369	52,088,547
平成27年	76,843,041	-22.8	15,433,218	3,836,510	4,603,104	1,919,608	3,377,511	4,475,905	2,640,979	2,091,410	814,129	2,517,760	41,710,134
構成比			20.1%	5.0%	6.0%	2.5%	4.4%	5.8%	3.4%	2.7%	1.1%	3.3%	54.3%
業種別		構成比(%)											
9 食 料	271,942	0.4	3,090	11,255	17,956	997	14,520	373	213	1,561	680	6,682	57,327
10 飲 料	96,987	0.1	505	30,484	13,263	11,170	719	13,427	1	584	73	206	70,432
11 繊 維	17,106	0.0	774	—	—	143	149	127	44	11,203	517	—	12,957
12 木 材	16,380	0.0	5	949	362	—	2,113	—	—	—	—	—	3,429
13 家 具	58,473	0.1	15,458	—	543	—	—	—	—	214	15,314	3,142	34,671
14 紙・パルプ	41,919	0.1	1,881	—	188	—	652	1,236	2,889	259	0	26,733	33,838
15 印 刷	—	—	—	—	—	—	—	—	—	—	—	—	—
16 化 学	2,225,183	2.9	913,007	18,590	27,390	219,951	37,511	176	49,360	45	149,712	4,775	1,420,517
17 石 油	121	0.0	—	—	—	—	121	—	—	—	—	—	121
18 プラスチック	646,867	0.8	328,947	1,458	27,927	18,166	35,348	1,442	2,295	73,327	6,267	22,050	517,227
19 ゴ ム	51,194	0.1	26,318	271	0	—	—	—	12,397	—	—	—	43,182
20 皮 革	6,976	0.0	6,860	—	—	0	69	—	—	0	47	—	6,976
21 窯 業	1,650,515	2.1	124,689	31,466	138,034	10,645	399,368	17,254	22,615	60,254	1,959	25,139	831,423
22 鉄 鋼	28,320	0.0	1,800	—	—	—	—	—	19,520	0	—	0	21,320
23 非 鉄	1,015,082	1.3	516,274	16,929	48,261	88,593	9,155	150,591	19,660	51,916	—	268	901,647
24 金 属	261,526	0.3	26,303	4,678	15,101	313	5,066	—	17,052	70,539	—	1,592	140,644
25 はん用機械	4,273,890	5.6	341,413	53,713	83,782	37,191	570,332	15,534	18,245	140,252	54,331	102,390	1,417,183
26 生産用機械	21,650,474	28.2	3,062,121	200,500	1,671,950	213,228	1,241,303	234,885	175,759	537,682	278,579	380,009	7,996,016
27 業務用機械	2,759,679	3.6	204,853	69,317	186,586	9,034	58,240	5,202	78,617	13,177	13,484	31,055	669,565
28 電 子	21,001,662	27.3	6,421,659	1,587,090	1,031,418	588,806	376,141	3,296,080	1,642,993	612,224	93,214	1,149,653	16,799,278
29 電 気	8,524,960	11.1	1,465,171	505,463	1,232,992	369,309	428,314	663,929	325,112	106,709	21,227	245,960	5,364,186
30 情 報	2,885,173	3.8	611,792	63,482	65,355	233,963	157,936	37,859	63,293	1,285	5,456	64,731	1,305,152
31 輸 送	6,980,683	9.1	803,762	8,779	12,768	64,987	13,671	6,829	190,914	400,666	172,358	252,891	1,927,625
32 そ の 他	2,377,929	3.1	556,536	1,232,086	29,228	53,112	26,783	30,961	—	5,317	911	200,484	2,135,418

4 仕向地別

(金額単位:万円)

暦年別	北アメリカ			中南米			西ヨーロッパ					東欧・ロシア		
	アメリカ	カナダ	北アメリカ計	ブラジル	その他中南米	中南米計	ドイツ	イギリス	フランス	その他西欧	西欧計	東欧	ロシア	東欧・ロシア計
平成4年	33,440,729	739,380	34,180,109	129,993	1,018,298	1,148,291	8,147,587	2,747,317	1,341,728	6,415,119	18,651,751	222,913	213,269	436,182
平成5年	31,114,536	577,887	31,692,423	150,829	1,020,995	1,171,824	6,802,777	2,366,432	1,047,843	5,947,351	16,164,403	161,779	256,085	417,864
平成6年	34,652,464	530,199	35,182,663	301,675	860,453	1,162,128	7,651,672	2,693,042	1,048,179	7,227,996	18,620,889	169,703	378,262	547,965
平成7年	39,530,575	294,792	39,825,367	667,438	634,957	1,302,395	8,150,551	3,929,281	1,093,055	8,965,650	22,138,537	211,414	1,110,776	1,322,190
平成8年	42,145,825	370,477	42,516,302	139,736	771,495	911,231	7,107,299	3,862,893	1,064,902	9,516,197	21,551,291	237,103	803,143	1,040,246
平成9年	46,348,452	441,004	46,789,456	267,446	955,144	1,222,590	7,358,811	2,053,502	924,525	12,676,653	23,013,491	104,075	626,873	730,948
平成10年	44,446,461	301,787	44,748,248	356,083	1,434,507	1,790,590	10,083,986	2,086,824	1,008,797	14,052,480	27,232,087	88,917	1,286,612	1,375,529
平成11年	41,895,388	572,981	42,468,369	381,310	1,087,907	1,469,217	8,979,484	2,636,061	1,089,242	13,052,692	25,757,479	57,900	202,209	260,109
平成12年	42,953,373	747,373	43,700,746	653,704	1,757,376	2,411,080	11,203,190	5,584,413	1,848,234	13,937,279	32,573,116	44,150	498,330	542,480
平成13年	33,530,102	1,031,699	34,561,801	204,559	1,955,946	2,160,505	9,603,705	5,217,908	3,056,384	10,720,768	28,598,765	190,949	936,369	1,127,318
平成14年	25,584,435	514,921	26,099,356	500,063	1,128,500	1,628,563	6,013,089	1,722,681	2,682,228	7,120,175	17,538,173	305,611	57,430	363,041
平成15年	28,865,446	704,710	29,570,156	275,304	1,433,444	1,708,748	6,163,515	2,393,157	5,662,825	7,313,265	21,532,762	156,884	133,617	290,501
平成16年	34,054,308	651,401	34,705,709	324,001	1,594,978	1,918,979	7,267,655	2,110,902	7,704,757	7,591,732	24,675,046	245,599	93,445	339,044
平成17年	45,686,797	391,223	46,078,020	650,628	1,910,969	2,561,597	9,125,134	2,937,934	9,759,257	7,671,561	29,493,886	2,581,481	264,870	2,846,351
平成18年	34,200,855	326,456	34,527,311	837,737	2,377,448	3,215,185	9,651,552	2,381,661	8,610,504	11,208,357	31,852,074	2,994,648	1,110,817	4,105,465
平成19年	38,854,964	248,081	39,103,045	825,956	3,781,794	4,607,750	10,715,820	8,390,675	4,455,765	13,284,387	36,846,647	1,445,695	1,678,620	3,124,315
平成20年	31,875,262	742,072	32,617,334	810,352	3,921,971	4,732,323	8,679,124	7,288,668	3,741,905	12,895,966	32,605,663	1,387,995	2,692,138	4,080,133
平成21年	21,166,509	524,324	21,690,833	679,994	2,797,987	3,477,981	5,665,579	3,463,036	2,946,815	7,472,546	19,547,976	853,091	1,380,071	2,233,162
平成22年	26,281,058	384,238	26,665,296	714,471	4,775,772	5,490,243	6,676,390	4,602,041	4,934,939	8,806,714	25,020,084	1,322,262	3,093,652	4,415,914
平成23年	20,495,491	335,445	20,830,936	1,111,867	4,753,771	5,865,638	6,833,927	3,460,994	2,956,555	7,791,339	21,042,815	1,009,700	2,580,568	3,590,268
平成24年	19,394,927	208,415	19,603,342	862,907	5,868,599	6,731,506	6,542,670	3,259,785	3,686,450	6,110,123	19,599,028	262,673	2,808,775	3,071,448
平成25年	18,960,692	307,159	19,267,851	981,687	5,937,146	6,918,833	6,226,278	2,738,643	3,507,111	6,419,929	18,891,961	369,001	2,529,947	2,898,948
平成26年	18,380,980	287,279	18,668,259	928,659	2,931,898	3,860,557	6,201,731	2,553,250	2,270,676	6,926,541	17,952,198	261,200	1,368,611	1,629,811
平成27年	14,510,400	377,675	14,888,075	530,664	872,506	1,403,170	4,437,471	1,799,933	816,798	6,276,851	13,331,053	175,575	205,495	381,070
構成比	18.9%	0.5%	19.4%	0.7%	1.1%	1.8%	5.8%	2.3%	1.1%	8.2%	17.3%	0.2%	0.3%	0.5%
業種別														
9食料	43,494	766	44,260	120	29	149	9,776	1,838	1,302	6,984	19,900	380	20	400
10飲料	15,985	999	16,984	3	3	6	274	574	212	1,716	2,776	406	—	406
11繊維	1,836	35	1,871	—	—	—	399	668	—	9	1,076	—	—	—
12木材	8	—	8	—	—	—	—	—	—	12,322	12,322	—	—	—
13家具	19,051	—	19,051	—	—	—	4,751	—	—	—	4,751	—	—	—
14紙・パルプ	—	—	—	—	3,747	3,747	0	—	—	2,889	2,889	—	—	—
15印刷	—	—	—	—	—	—	—	—	—	—	—	—	—	—
16化学	220,249	—	220,249	0	0	0	90,446	54,710	—	395,183	540,579	—	—	—
17石油	—	—	—	—	—	—	—	—	—	—	—	—	—	—
18プラスチック	13,890	110	14,000	264	917	1,181	37,406	2,429	9,501	40,073	89,409	437	—	437
19ゴム	7,954	—	7,954	28	—	28	30	—	—	—	30	—	—	—
20皮革	0	0	0	—	—	—	0	0	—	—	0	—	—	—
21窯業	321,680	—	321,680	3,371	2,819	6,190	68,986	8,040	626	48,417	126,069	13,726	166,799	180,525
22鉄鋼	3,150	—	3,150	—	—	—	3,500	—	—	—	3,500	—	—	—
23非鉄	28,657	—	28,657	—	—	—	9,144	—	—	45,634	54,778	—	—	—
24金属	1,972	36,772	38,744	—	—	—	250	5,101	—	29	5,380	—	3,372	3,372
25はん用機械	1,039,081	11,598	1,050,679	1,227	21,376	22,603	592,600	521,160	62,853	123,764	1,300,377	41,421	3,724	45,145
26生産用機械	6,048,675	156,356	6,205,031	216,694	469,253	685,947	943,580	1,034,792	353,050	3,394,255	5,725,677	52,585	10,601	63,186
27業務用機械	623,070	6,606	629,676	1,398	5,332	6,730	778,708	30,402	862	427,780	1,237,752	20,620	1,981	22,601
28電子	1,665,863	140,719	1,806,582	25,774	209,876	235,650	1,455,041	62,775	128,845	397,243	2,043,904	4,517	—	4,517
29電気	1,969,717	6,275	1,975,992	2,593	41,480	44,073	277,000	18,609	209,335	480,808	985,752	25,833	3,396	29,229
30情報	466,549	13,009	479,558	16,839	754	17,593	99,858	39,890	30,701	795,177	965,626	4,017	11,536	15,553
31輸送	1,912,118	4,346	1,916,464	260,201	115,670	375,871	28,646	1,872	8,772	90,588	129,878	10,615	3,330	13,945
32その他	107,401	84	107,485	2,152	1,250	3,402	37,076	17,073	10,499	13,980	78,628	1,018	736	1,754

4 仕向地別

(金額単位:万円)

暦年別	中 近 東				オセアニア			ア フ リ カ	不 詳
	イ ラ ン	サウジアラビア	そ の 他 中 近 東	中 近 東 計	オ ー ス ト ラ リ ア	そ の 他 オ セ ア ニ ア	オセアニア計		
平成4年	194,615	384,015	506,301	1,084,931	782,369	101,715	884,084	246,329	5,222,531
平成5年	188,761	395,840	445,750	1,030,351	763,260	119,211	882,471	181,618	5,117,805
平成6年	234,914	329,972	420,662	985,548	909,761	100,897	1,010,658	164,245	3,572,529
平成7年	251,493	245,132	417,843	914,468	785,167	124,096	909,263	137,859	3,163,969
平成8年	232,892	202,796	649,677	1,085,365	925,305	133,006	1,058,311	134,242	3,818,309
平成9年	196,050	226,187	685,228	1,107,465	854,320	901,905	1,756,225	231,178	2,996,575
平成10年	281,947	169,713	773,748	1,225,408	1,023,463	130,005	1,153,468	252,459	2,868,788
平成11年	264,048	178,677	385,664	828,389	894,524	77,956	972,480	235,912	2,934,752
平成12年	153,419	203,776	318,391	675,586	873,678	75,627	949,305	128,245	4,274,083
平成13年	89,949	284,415	323,670	698,034	899,203	49,206	948,409	125,593	5,990,259
平成14年	116,353	189,695	400,966	707,014	664,023	30,132	694,155	93,792	1,802,244
平成15年	178,429	155,763	353,288	687,480	749,360	38,006	787,366	911,471	2,562,475
平成16年	112,940	135,237	468,489	716,666	844,039	92,094	936,133	144,474	3,660,337
平成17年	135,608	97,475	753,060	986,143	500,801	49,167	549,968	152,427	4,911,368
平成18年	181,140	184,984	641,386	1,007,510	419,983	128,054	548,037	282,908	6,979,100
平成19年	71,119	207,831	776,713	1,055,663	517,823	95,613	613,436	261,567	4,229,376
平成20年	58,516	129,190	1,572,776	1,760,482	545,047	58,761	603,808	246,341	4,151,262
平成21年	44,136	181,530	1,467,246	1,692,912	322,548	55,821	378,369	179,401	3,317,948
平成22年	45,018	142,567	2,132,865	2,320,450	281,198	62,431	343,629	172,368	3,746,998
平成23年	36,195	163,821	1,956,708	2,156,724	282,865	50,745	333,610	188,396	3,766,989
平成24年	13,443	151,964	1,803,992	1,969,399	302,947	47,293	350,240	212,739	3,593,549
平成25年	20,198	76,276	2,018,586	2,115,060	422,568	84,400	506,968	272,900	3,630,925
平成26年	24,950	35,752	1,308,606	1,369,308	349,537	49,568	399,105	311,587	3,245,276
平成27年	59,005	93,429	667,476	819,910	330,463	95,227	425,690	258,775	3,625,164
構成比	0.1%	0.1%	0.9%	1.1%	0.4%	0.1%	0.6%	0.3%	4.7%
業種別									
9 食 料	—	—	86	86	2,615	1,899	4,514	1,800	143,506
10 飲 料	3	4	19	26	366	58	424	3	5,930
11 繊 維	—	—	—	—	1,202	—	1,202	—	—
12 木 材	—	—	—	—	4	—	4	—	617
13 家 具	—	—	—	—	—	—	—	—	—
14 紙・パルプ	—	—	—	—	—	—	—	—	1,445
15 印 刷	—	—	—	—	—	—	—	—	—
16 化 学	—	—	—	—	4,196	833	5,029	—	37,582
17 石 油	—	—	—	—	—	—	—	—	—
18 プラスチック	—	—	1,786	1,786	99	4	103	64	22,660
19 ゴ ム	—	—	—	—	—	—	—	—	—
20 皮 革	—	—	—	—	0	—	0	—	—
21 窯 業	—	—	154,828	154,828	6,888	—	6,888	22,912	—
22 鉄 鋼	—	—	—	—	350	—	350	—	—
23 非 鉄	—	—	—	—	—	—	0	—	30,000
24 金 属	—	—	—	—	72	—	72	—	73,314
25 はん用機械	3,664	—	20,241	23,905	11,984	1,362	13,346	5,192	395,460
26 生産用機械	35,432	40,973	280,878	357,283	234,243	65,980	300,223	208,633	108,478
27 業務用機械	1,135	1,213	7,184	9,532	49,084	3,503	52,587	8,725	122,511
28 電 子	—	—	65,285	65,285	3,081	—	3,081	18	43,347
29 電 気	293	43,824	28,337	72,454	8,787	2,812	11,599	7,502	34,173
30 情 報	—	203	81,471	81,674	634	16,842	17,476	2,541	—
31 輸 送	—	0	6,046	6,046	1,870	1,883	3,753	960	2,606,141
32 そ の 他	18,478	7,212	20,088	45,778	4,988	51	5,039	425	—

5 市郡別等の事業所数・従業者数・輸出出荷額

(1) 市郡別の状況

市 郡	事 業 所 数						従 業 者 数		輸 出 出 荷 額				
	総数	構成比 %	組 織 別		規 模 別		総 数 人	構成比 %	総 額 万円	構成比 %	形 態 別		
			法人	個人	299人 以下	300人 以上					直接輸出額 万円	間接輸出額 万円	輸出向加工賃受取額 万円
長野市	29	7.1	29	—	21	8	8,523	10.5	9,687,343	12.6	9,103,212	576,412	7,719
松本市	29	7.1	29	—	22	7	6,988	8.6	7,201,166	9.4	6,874,055	297,101	30,010
上田市	28	6.8	28	—	20	8	6,331	7.8	4,529,472	5.9	2,240,344	2,279,500	9,628
岡谷市	20	4.9	20	—	19	1	1,761	2.2	483,677	0.6	211,172	189,491	83,014
飯田市	25	6.1	25	—	25	—	1,753	2.2	2,263,930	2.9	1,981,146	258,789	23,995
諏訪市	18	4.4	18	—	17	1	1,760	2.2	1,447,326	1.9	723,387	723,939	—
須坂市	9	2.2	9	—	7	2	1,691	2.1	432,287	0.6	274,647	157,558	82
小諸市	12	2.9	12	—	12	—	1,114	1.4	1,759,891	2.3	1,723,153	36,738	—
伊那市	12	2.9	12	—	7	5	3,664	4.5	5,178,497	6.7	4,752,809	425,688	—
駒ヶ根市	17	4.1	17	—	15	2	7,201	8.9	5,568,916	7.2	3,373,330	2,195,310	276
中野市	6	1.5	6	—	4	2	1,808	2.2	3,674,356	4.8	3,631,084	43,272	—
大町市	5	1.2	5	—	3	2	1,049	1.3	1,908,047	2.5	29,275	1,878,772	—
飯山市	—	—	—	—	—	—	—	—	—	—	—	—	—
茅野市	20	4.9	20	—	19	1	2,014	2.5	1,664,542	2.2	1,213,545	440,097	10,900
塩尻市	12	2.9	12	—	10	2	6,476	8.0	3,225,679	4.2	3,028,421	197,258	—
佐久市	22	5.4	22	—	20	2	2,306	2.8	2,397,090	3.1	2,320,097	75,034	1,959
千曲市	15	3.7	15	—	13	2	1,734	2.1	985,799	1.3	792,188	193,611	—
東御市	5	1.2	5	—	3	2	2,116	2.6	4,806,941	6.3	4,764,794	42,147	—
安曇野市	17	4.1	17	—	14	3	3,579	4.4	1,528,409	2.0	1,346,180	143,694	38,535
南佐久郡	1	0.2	1	—	1	—	17	0.0	9,852	0.0	—	9,852	—
北佐久郡	6	1.5	6	—	5	1	745	0.9	700,000	0.9	340,180	359,820	—
小県郡	2	0.5	2	—	2	—	49	0.1	4,766	0.0	2,291	2,475	—
諏訪郡	11	2.7	11	—	9	2	2,825	3.5	924,876	1.2	797,516	127,360	—
上伊那郡	38	9.3	38	—	33	5	9,790	12.1	5,031,439	6.5	3,587,810	1,426,610	17,019
下伊那郡	17	4.1	17	—	17	—	1,640	2.0	386,561	0.5	68,315	318,246	—
木曽郡	9	2.2	9	—	9	—	695	0.9	694,357	0.9	5,504	663,003	25,850
東筑摩郡	3	0.7	3	—	3	—	152	0.2	4,619	0.0	853	3,766	—
北安曇郡	3	0.7	3	—	3	—	189	0.2	24,628	0.0	10,518	14,110	—
埴科郡	11	2.7	11	—	7	4	2,565	3.2	10,090,326	13.1	9,476,064	568,262	46,000
上高井郡	3	0.7	3	—	3	—	221	0.3	59,172	0.1	49,172	10,000	—
下高井郡	1	0.2	1	—	1	—	25	0.0	395	0.0	—	395	—
上水内郡	4	1.0	4	—	4	—	347	0.4	168,682	0.2	142,371	26,311	—
下水内郡	—	—	—	—	—	—	—	—	—	—	—	—	—
合 計	410	100.0	410	0	348	62	81,128	100.0	76,843,041	100.0	62,863,433	13,684,621	294,987

(2) 地域別の状況

地 域	事 業 所 数						従 業 者 数		輸 出 出 荷 額				
	総数	構成比 %	組 織 別		規 模 別		総 数 人	構 成 比 %	総 額 万円	構 成 比 %	形 態 別		
			法人	個人	299人 以下	300人 以上					直接輸出額 万円	間接輸出額 万円	輸出向加工賃受取額 万円
佐 久 地 域	41	10.0	41	—	38	3	4,182	5.2	4,866,833	6.3	4,383,430	481,444	1,959
上 小 地 域	35	8.5	35	—	25	10	8,496	10.5	9,341,179	12.2	7,007,429	2,324,122	9,628
諏 訪 地 域	69	16.8	69	—	64	5	8,360	10.3	4,520,421	5.9	2,945,620	1,480,887	93,914
上 伊 那 地 域	67	16.3	67	—	55	12	20,655	25.5	15,778,852	20.5	11,713,949	4,047,608	17,295
飯 伊 地 域	42	10.2	42	—	42	—	3,393	4.2	2,650,491	3.4	2,049,461	577,035	23,995
木 曽 地 域	9	2.2	9	—	9	—	695	0.9	694,357	0.9	5,504	663,003	25,850
松 本 地 域	61	14.9	61	—	49	12	17,195	21.2	11,959,873	15.6	11,249,509	641,819	68,545
大 北 地 域	8	2.0	8	—	6	2	1,238	1.5	1,932,675	2.5	39,793	1,892,882	—
長 野 地 域	71	17.3	71	—	55	16	15,081	18.6	21,423,609	27.9	19,837,654	1,532,154	53,801
北 信 地 域	7	1.7	7	—	5	2	1,833	2.3	3,674,751	4.8	3,631,084	43,667	—
合 計	410	100.0	410	0	348	62	81,128	100.0	76,843,041	100.0	62,863,433	13,684,621	294,987